

Dodatni LCD monitor

Upute za upotrebu

HR



Auto-lock Accessory Shoe

Hrvatski

Prije rukovanja proizvodom pažljivo pročitajte ovaj priručnik i zadržite ga za buduću upotrebu.

UPOZORENJE

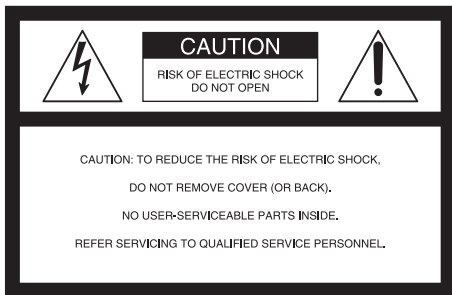
Kako biste smanjili rizik od požara ili strujnog udara, ne izlažite uređaj kiši ili vlazi.

OPREZ

Bateriju zamijenite isključivo navedenom vrstom baterije. U protivnom može doći do požara ili ozljeđivanja.

Ne izlažite baterije izvoru prekomjerne topline, kao što je sunčeva svjetlost, vatra ili slično.

Izlaganje previsokoj razini glasnoće zvuka u slušalicama može dovesti do gubitka sluha.



Ovaj simbol služi kao upozorenje korisniku na prisutnost neizoliranih dijelova pod „opasnim naponom” unutar kućišta proizvoda koji može biti dovoljno visok da prouzroči strujni udar.



Ovaj simbol služi kao obavijest korisniku da se u dokumentaciji uređaja nalaze važne upute za upotrebu i održavanje (servisiranje).

VAŽNE SIGURNOSNE UPUTE

- Pročitajte ove upute.
- Sačuvajte ove upute.
- Obratite pažnju na sva upozorenja.
- Pridržavajte se svih uputa.
- Uređaj nemojte upotrebljavati u blizini vode.
- Uređaj čistite samo suhom krpom.
- Nemojte blokirati ventilacijske otvore. Instalaciju provedite u skladu s uputama proizvođača.
- Uređaj nemojte instalirati blizu izvora topline, primjerice radijatora, odzračnika, peći ili drugih uređaja (uključujući pojačala) koji proizvode toplinu.
- Ne zanemarujte sigurnosnu svrhu polariziranih utikača ili utikača s uzemljenjem. Polarizirani utikač ima dva kontakta, jedan širi od drugog. Utikač s uzemljenjem ima dva kontakta i treći za uzemljenje. Širi ili treći kontakt služi za vašu sigurnost. Ako utikač ne odgovara vašoj utičnici, posavjetujte se s električarom u vezi sa zamjenom utičnice.
- Zaštitite kabel za napajanje tako da se po njemu ne hoda i da ga ništa ne pritišće, osobito blizu utikača, utičnica i mjesta na kojem izlazi iz uređaja.
- Upotrebljavajte samo pribor/dodatnu opremu koju je odredio proizvođač.
- Upotrebljavajte samo na kolicima, postolju, tronošcu, nosaču ili stolu koje je odredio proizvođač ili koji se isporučuju s uređajem. Kada upotrebljavate kolica, budite pažljivi prilikom pomicanja kolica s uređajem da biste izbjegli moguće ozljede u slučaju prevrtanja.



- Uređaj isključite iz struje tijekom grmljavinskog nevremena ili ako se dulje vrijeme ne upotrebljava.
- Servisiranje uređaja prepustite stručnom osoblju. Servisiranje je potrebno u slučaju bilo kakvog oštećenja uređaja, primjerice, oštećenja kabela za napajanje ili utikača, prolijevanja tekućine ili pada nekih predmeta na uređaj, izlaganja uređaja kiši ili vlazi, neispravnog rada ili pada uređaja.

Za korisnike u Europi

Proizvod je ispitan i utvrđeno je da je u skladu s ograničenjima propisanim u odredbom EMC za upotrebu kabela za povezivanje kraćih od 3 metra.

Napomena za kupce u državama u kojima se primjenjuju direktive EU.

Ovaj je proizvod proizvela tvrtka Sony Corporation sa sjedištem na adresi 1-7-1 Konan Minato-ku Tokio, 108-0075 Japan.

Ovlašteni zastupnik za EMC i sigurnost proizvoda je Sony Deutschland GmbH, Hedelfinger Strasse 61, 70327 Stuttgart, Njemačka. Ako imate pitanja vezana uz servis ili jamstvo, obratite se na adrese navedene u zasebnim dokumentima o servisu i jamstvu.

Odlaganje stare električne i elektroničke opreme (primjenjivo u Europskoj uniji i drugim europskim državama s odvojenim sustavima za prikupljanje otpada)



Simbol na proizvodu ili njegovom pakiranju označava da se proizvod ne smije odlagati kao kućanski otpad. Umjesto toga mora se odložiti na odgovarajuće odlagalište za recikliranje električne i elektroničke opreme. Ispravnim odlaganjem ovog proizvoda pomažete u sprječavanju mogućih negativnih posljedica za okoliš i ljudsko zdravlje do kojih bi moglo doći neispravnim odlaganjem ovog proizvoda. Recikliranje materijala pomaže u očuvanju prirodnih resursa. Dodatne informacije o recikliranju ovog proizvoda zatražite od lokalne gradske uprave, komunalne službe za zbrinjavanje otpada ili u trgovini u kojoj ste kupili proizvod.

Sadržaj

Mjere opreza	8
Prije upotrebe.....	10
Provjera dodatne opreme	10
Značajke.....	11
Identifikacija dijelova	12
Napajanje.....	14
Pričvršćivanje baterije.....	14
Spajanje na adapter izmjenične struje.....	16
Priključivanje na fotoaparata.....	17
Priključivanje na fotoaparata	17
Namještanje usmjerenosti zaslona	22
Pričvršćivanje sjenila.....	23
Upotreba monitora.....	26
Izbornik i rad	26
Dostupne funkcije	28
Rješavanje problema	32
Specifikacije	34

Mjere opreza

O kompletu baterija, adapteru za izmjeničnu struju i punjaču

Komplet baterija, adapter za izmjeničnu struju i punjač se ne isporučuju.

Koristite kompatibilni komplet baterija ili adapter za izmjeničnu struju (str. 14, 16).

Ako nemate komplet baterija ili adapter za izmjeničnu struju, kupite ih zasebno.

Rukovanje LCD zaslonom

- Ne ostavljajte LCD zaslon okrenut prema suncu jer se tako može oštetiti. Budite oprezni kada stavljate jedinicu pored prozora.
- Nemojte pritiskati ili grebati LCD zaslon. Nemojte postavljati teške predmete na LCD zaslon. To može uzrokovati neravnomjerni prikaz slike na zaslonu.
- Ako jedinicu upotrebljavate na hladnom mjestu, na zaslonu se mogu prikazati vodoravne crte ili zaostale slike. Ne radi se o kvaru. Zaslon će normalno raditi kada se jedinica ugrije.
- Ako se fotografija ili fiksna slika, primjerice, kadar podijeljene slike ili vremenski kod, prikazuju duže vrijeme, slika se može zadržati na zaslonu kao dvostruka slika.
- Zaslon i kućište tijekom rada postaju topli. Ne radi se o kvaru.
- LCD zaslon pričvršćen na ovu jedinicu proizveden je visokopreciznom tehnologijom. Stoga se vrlo mali broj piksela može „zaglaviti”, tako da uvijek budu isključeni (crni), uključeni (crveno, zeleno ili plavo) ili bljeskaju. Osim toga, takvi se „zaglavljani” pikseli, zbog fizičkih svojstava zaslona s tekućim kristalima, mogu spontano pojaviti nakon dugotrajne upotrebe. Takvi problemi nisu kvar.

O čišćenju

Prije čišćenja

Prvo uklonite komplet baterija.

O čišćenju zaslona

Površina zaslona posebno je tretirana da bi se smanjio odbljesak svjetla.

Nepravilno održavanje može negativno utjecati na performanse zaslona pa pripazite na sljedeće:

- Zaslون brišite lagano i mekom krpom, primjerice krpom za čišćenje ili krpom za brisanje stakla.
- Tvrdokorne mrlje mogu se odstraniti mekom krpom, primjerice, krpom za čišćenje ili krpom za brisanje stakla navlaženom vodom.
- Nipošto ne upotrebljavajte otapala poput alkohola, benzina ili razrjeđivača, lužnate ili abrazivne deterdžente ili krpe za čišćenje koje sadrže kemikalije jer će to oštetiti površinu zaslona.

Čišćenje kućišta

- Kućište nježno čistite mekom, suhom krpom. Tvrdokorne mrlje mogu se odstraniti mekom krpom, navlaženom blagom otopinom deterdženta te brisanjem mekom suhom krpom.
- Upotreba alkohola, benzina, razrjeđivača ili insekticida može oštetiti završni sloj kućišta ili ukloniti oznake na kućištu. Nemojte upotrebljavati ove kemikalije.
- Ako kućište trljate prljavom krpom, možete ga ogrebat.
- Ako je kućište duže vrijeme u kontaktu s proizvodima od gume ili vinilne smole, može doći do oštećenja završnog sloja na kućištu ili skidanja premaza.

O odlaganju

- Ne odlažite ovu jedinicu s običnim otpadom. Ne bacajte zaslon u otpad koji odlazi izravno na odlagalište.

O jedinici

- Gornji dio ove jedinice, ventilacijske rupe i metalni dijelovi mogu postati vrući nakon duže upotrebe. Budite vrlo pažljivi ako jedinicu držite u rukama za vrijeme ili nakon upotrebe.

Upotreba u zrakoplovu

Tijekom polijetanja i slijetanja, slijedite upute dobivene tijekom leta vezane uz jedinicu.

Prije upotrebe

Pročitajte ovaj priručnik zajedno s uputama za kameru.

Jedinica nije otporna na prašinu, prskanje ni vodu.

Ne pohranjujte jedinicu na sljedećim mjestima

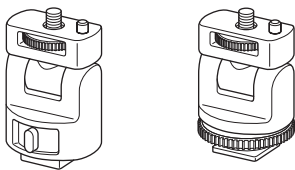
Ne postavljajte jedinicu ni na koju od sljedećih lokacija, bez obzira je li u upotrebi ili je pospremljena. To može dovesti do kvara.

- Ostavljanje jedinice na izravnom sunčevom svjetlu, primjerice, na kontrolnim pločama ili pored uređaja za grijanje može uzrokovati deformiranje ili kvar uređaja.
- Mjesta na kojima postoje prekomjerne vibracije
- Mjesta sa snažnim elektromagnetskim smetnjama
- Mjesta gdje ima puno pijeska
Na mjestima poput plaža i drugih pješčanih područja ili tamo gdje ima oblaka prašine, zaštitite jedinicu od pijeska i prašine. To može dovesti do kvara.

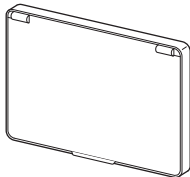
Provjera dodatne opreme

Provjerite je li isporučena sljedeća dodatna oprema. Ako bilo što nedostaje, obratite se dobavljaču tvrtke Sony.

- Adapter za uređaj za priključivanje svjetla i mikrofona (za automatsko zaključavanje i uređaj za priključivanje)



- Sjenilo



- HDMI kabel (pribl. 45 cm, vrsta A ↔ vrsta C)
- Torba za nošenje
- Komplet tiskane dokumentacije

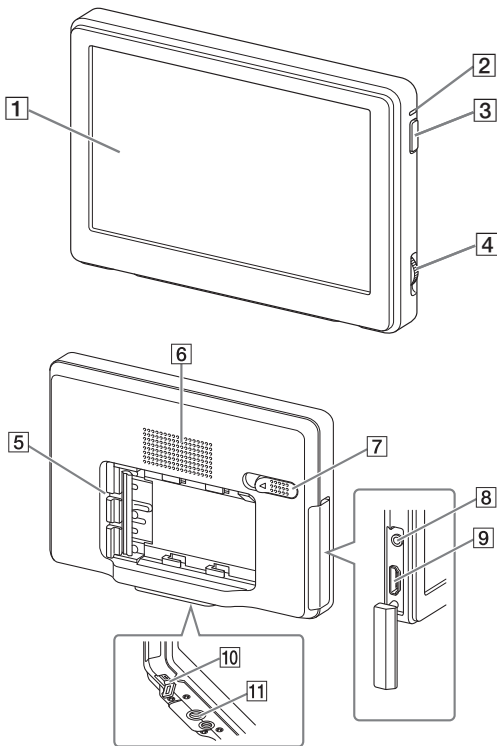
Značajke

Ova jedinica je prenosivi LCD zaslon za upotrebu s digitalnim kamerama s izmjenjivim lećama ili digitalnim HD kamkorderima s izmjenjivim lećama s HDMI priključkom i načinom rada za prikaz uživo. Može prikazivati HDMI video izlaz s kamere.

Sljedeće funkcije pomažu vam da jasnije vidite sliku i snimate bolje fotografije.

- LCD zaslon za široki kut gledanja
- Korisne funkcije kao što su naglašavanje i povećavanje po pikselima
- Prijenosni adapter za priključivanje svjetla i mikrofona omogućuje jednostavno uklanjanje kod upotrebe kamere s nosačem s automatskim zaključavanjem.

Identifikacija dijelova



1 LCD zaslon

2 Žaruljica napajanja

Kad je napajanje uključeno, ova žaruljica svijetli ili treperi, ovisno o stanju jedinice. (Str. 15)

3 Gumb za napajanje

Pritisnite i držite gumb za napajanje da biste uključili ili isključili jedinicu.

4 Birač načina rada

Otvora i upravlja izbornikom.

Pritisnite birač na lijevo*	Otvora izbornik./Potvrđuje odabir.
Okrenite birač	Odabire stavku izbornika./Mijenja postavku vrijednosti.

* Funkcija varira ovisno o stanju jedinice.

5 Terminal za komplet baterija

6 Zvučnik

To je mono zvučnik za provjeru zvuka.

7 Ručica za otpuštanje baterije

8 Priključak za slušalice

Možete spojiti slušalice s 3,5 mm stereo mini priključkom da biste slušali zvuk.

- Kada su spojene slušalice, ne emitira se zvuk kroz zvučnik.

9 HDMI (vrsta A) priključak

10 DC IN priključak

11 Navoj za tronožac

Napajanje

Jedinica se može napajati putem kompleta baterija s mogućnošću ponovnog punjenja tvrtke Sony ili adaptera za izmjeničnu struju tvrtke Sony.

Pričvršćivanje baterije

S jedinicom možete upotrebljavati sljedeće komplete baterija s mogućnošću ponovnog punjenja tvrtke Sony (nije isporučeno). Upotreba drugih kompleta baterija nije moguća jer s njima jedinica neće ispravno raditi.

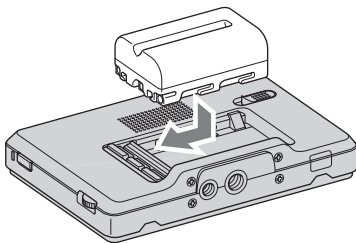
- NP-FM500H
- NP-QM71D
- NP-QM91D

⚠ Napomena

- Kada upotrebljavate NP-QM71D ili NP-QM91D, prvo pričvrstite fotoaparata na tronožac.

Nježno gurnite bateriju u prikazanom smjeru, a zatim je, gurajući je i dalje, klizno pomaknite ulijevo.

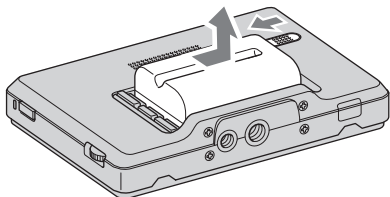
Kada baterija sjedne na svoje mjesto, čut ćete klik.



Postupak za uklanjanje kompleta baterija

Klizno pomaknite bateriju udesno klizno pomičući ručicu za izbacivanje baterije ulijevo.

Komplet baterija izaći će iz jedinice.



⚠ Napomena

- Pazite da vam prilikom uklanjanja komplet baterija ne ispadne.

Provjera preostale razine baterije

Preostalu razinu baterije možete provjeriti putem žaruljice napajanja. Kada žaruljica postane crvena, zamijenite bateriju potpuno napunjenim kompletom baterija.

Osvjetljenje žaruljice napajanja	Status jedinice
Zeleno (svijetli)	Napajanje je uključeno. (Rad na bateriji)
Zeleno (sporo treperi)	Isključivanje ili uključivanje. (Rad na bateriji)
Bijelo (svijetli)	Napajanje je uključeno. (Rad na adapteru za izmjeničnu struju)
Bijelo (sporo treperi)	Isključivanje ili uključivanje. (Rad na adapteru za izmjeničnu struju)
Crveno (svijetli)	Razina baterije je niska.
Crveno (treperi brzo)	Baterija je prazna.
Isključeno	Napajanje je isključeno.

⚠ Napomene

- Nemojte isključivati ili uklanjati bateriju ili adapter za izmjeničnu struju tijekom uključivanja ili isključivanja jedinice (žaruljica napajanja polako treperi). To može uzrokovati kvar.
- Prije nego što se baterija isprazni, žaruljica napajanja svijetli crveno i brzo treperi. Napajanje jedinice automatski se isključuje otprilike 10 sekundi nakon toga.

Trajanje baterije

(Kod duže upotrebe jedinice pri 25 °C s novom baterijom i fotoaparatom povezanim preko HDMI kabela)

NP-FM500H: Pribl. 3 sata

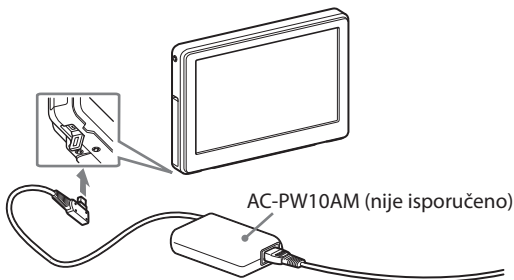
NP-QM71D: Pribl. 5 sati

NP-QM91D: Pribl. 8 sati

* Ovisno o načinu rada i uvjetima okoline, trajanje baterije može se razlikovati od gore navedenog.

Spajanje na adapter izmjenične struje

Jedinica se može napajati preko kućnog izvora napajanja putem adaptera za izmjeničnu struju tvrtke Sony poput AC-PW10AM (nije isporučeno).



⚡ Napomene

- **Komplet baterija pričvršćen na jedinicu ne puni se ni kada je priključen adapter za izmjeničnu struju.**
- **Ako je jedinica spojena na adapter izmjenične struje dok je pričvršćen komplet baterija, izvor napajanja putem adaptera izmjenične struje postaje prioritet.**

Priključivanje na fotoaparata

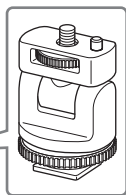
Priključivanje na fotoaparata

- 1** Odaberite jedan od isporučenih adaptera za uređaj za priključivanje svjetla i mikrofona prema obliku nosača za dodatnu opremu na fotoaparatu.

Nosač dodatne opreme s automatskim zaključavanjem:



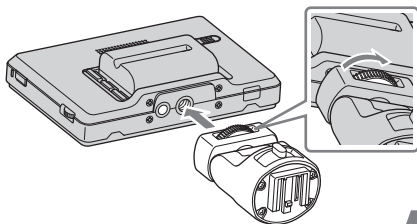
Nosač dodatne opreme:



Napomena

- Nemojte pričvršćivati adapter za uređaj za priključivanje svjetla i mikrofona koji nije prikladan za upotrebu s ovom jedinicom.

- 2** Umetnite vijak tronošca adaptera za uređaj za priključivanje svjetla i mikrofona u navoj za tronožac na dnu jedinice.
- 3** Okrenite birač adaptera za uređaj za priključivanje svjetla i mikrofona na zaključavanje.

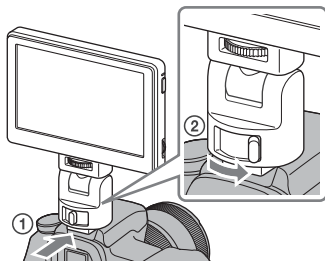


nastavak

4 Pričvrstite (zakopčajte) ispravnu vrstu adaptera na uređaj za priključivanje svjetla i mikrofona na nosač na fotoaparatu na prikazani način.

Ako upotrebljavate nosač dodatne opreme s automatskim zaključavanjem:

- ① Umetnite podnožje adaptera za uređaj za priključivanje svjetla i mikrofona u nosač dodatne opreme s automatskim zaključavanjem u prikazanom smjeru.
- ② Gurnite ručicu za zaključavanje adaptera za uređaj za priključivanje svjetla i mikrofona prema dolje i udesno kako biste ga čvrsto pričvrstili na fotoaparatu.

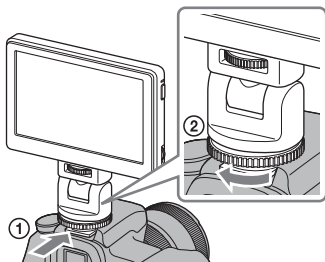


⚡ Napomena

- Umetnite adapter za uređaj za priključivanje svjetla i mikrofona tako da dobro sjedne na svoje mjesto.

Ako upotrebljavate nosač dodatne opreme:

- ① Umetnite podnožje adaptera za uređaj za priključivanje svjetla i mikrofona u nosač dodatne opreme u prikazanom smjeru.
- ② Zakrenite ručicu za zaključavanje adaptera za uređaj za priključivanje svjetla i mikrofona do kraja ulijevo kako biste ga čvrsto pričvrstili na fotoaparatu.



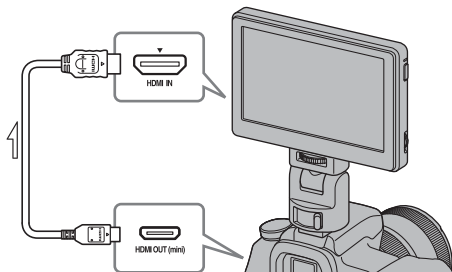
⚡ Napomena

- **Ako ga pričvršćujete na fotoaparata s nosačem dodatne opreme, pročitajte i priručnik za fotoaparata.**

⚡ Napomene

- **Ako upotrebljavate fotoaparata opremljen ugrađenom bljeskalicom na iskakanje, pripazite na sljedeće:**
 - Uvijek zatvorite ugrađenu bljeskalicu fotoaparata. Ako vaš fotoaparata ima ugrađenu funkciju automatske bljeskalice, isključite tu funkciju.
 - Prije upotrebe bljeskalice, jedinicu uklonite s fotoaparata.
- **Provjerite je li jedinica čvrsto pričvršćena na fotoaparata prije upotrebe kako biste spriječili pad jedinice tijekom snimanja.**

5 Spojite jedinicu na fotoaparata s isporučenim HDMI kabelom.



nastavak

Savjet

- Ako kabel nije dovoljno dugačak, upotrijebite HDMI kabel tvrtke Sony vrste A – vrste C (nije isporučen).

6 **Uključite napajanje na jedinici i fotoaparatu.**

Pritisnite i držite gumb za napajanje da biste uključili jedinicu.

Slika u tražilu fotoaparata prikazuje se na LCD zaslonu jedinice.

Ako vaš fotoaparat ima funkciju postavljanja HDMI izlaza, postavite je na AUTO ili 16:9

Napomena

Kada jedinica nije povezana s fotoaparatom putem HDMI kabela, ovisno o fotoaparatu, moguće je sljedeće.

- Na LCD zaslonu fotoaparata se ne prikazuje slika.
- Fotoaparat se prebacuje na način reprodukcije. (Prije snimanja fotografija povjerite je li fotoaparat u načinu snimanja.)

Savjet

- Pozadinsko osvjetljenje jedinice isključuje se nakon određenog vremena ili u sljedećim uvjetima.
 - Nema izlaznog HDMI signala s fotoaparata
 - HDMI kabel je isključen
- Izvršavanje sljedećih radnji ponovno uključuje pozadinsko osvjetljenje.
- Pritisnite birač načina rada na jedinici.
 - Postavite fotoaparat tako da izlaz bude HDMI signal.
 - Ponovno spojite HDMI kabel i uključite fotoaparat.

Uklanjanje s fotoaparata

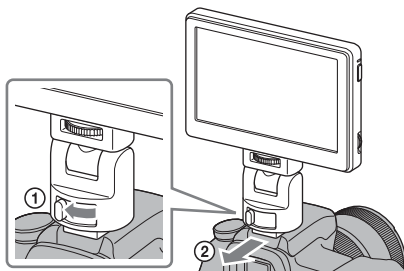
Isključite HDMI kabel i uklonite uređaj na dolje prikazani način.

Napomena

- **Prilikom uklanjanja pripazite da vam ne ispadne jedinica ili fotoaparat. Preporučujemo pričvršćivanje fotoaparata na tronožac prije uklanjanja jedinice.**

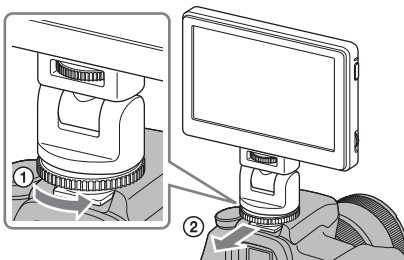
Ako upotrebljavate nosač dodatne opreme s automatskim zaključavanjem:

- ① Za otključavanje gurnite ručicu za zaključavanje adaptera za uređaj za priključivanje svjetla i mikrofona prema dolje i ulijevo.
- ② Držite ručicu za zaključavanje pritisnutu ulijevo i klizno pomaknite adapter za uređaj za priključivanje svjetla i mikrofona prema sebi.



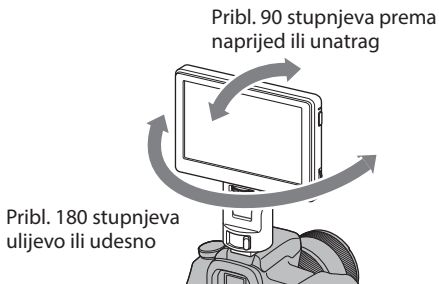
Ako upotrebljavate nosač dodatne opreme:

- ① Za otključavanje zakrenite birač adaptera za uređaj za priključivanje svjetla i mikrofona udesno.
- ② Prije kliznog pomicanja adaptera za uređaj za priključivanje svjetla i mikrofona prema sebi provjerite je li otključano.



Namještanje usmjerenosti zaslona

Funkcija kretanja i zakretanja adaptera za uređaj za priključivanje svjetla i mikrofona omogućuje pomicanje zaslona jedinice u bilo kojem smjeru.



💡 Savjet

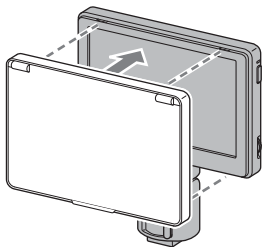
- Raspon pomicanja adaptera za uređaj za priključivanje svjetla i mikrofona je oko 90 stupnjeva prema naprijed i unatrag i oko 180 stupnjeva ulijevo ili udesno.

⚠ Napomene

- **Ovisno o kompletu baterija i fotoaparatu, jedinica može ometati rad ugrađene bljeskalice. Nemojte prejako pomicati ili zakretati.**
- **Pažljivo izvlačite HDMI kabel kako ga ne biste rastegnuli ili zaglavili u neki pomični dio.**

Pričvršćivanje sjenila

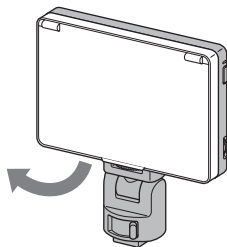
Poravnajte kopče na okviru sjenila s rupama u vanjskom kućištu jedinice i pričvrstite kako je prikazano na slici.



Prvo umetnite gornji dio ploče i pritisnite u donji dio ploče.

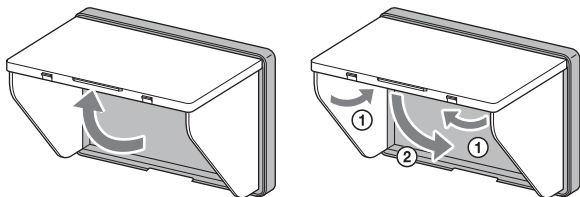
Uklanjanje sjenila

Povucite donji dio okvira sjenila prema sebi kako biste ga uklonili.



Otvaranje i zatvaranje sjenila

Otvorite i zatvorite sjenilo kao što je prikazano.

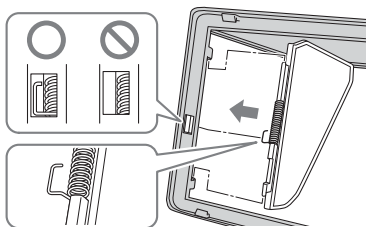


Ako se ploče sjenila odvajaju od okvira

Primjenom sile na gornje ili bočne ploče sjenila možete ga otkvačiti od okvira kako biste spriječili njegovo pucanje. Ako se to dogodi, pričvrstite ploče sjenila kako je opisano.

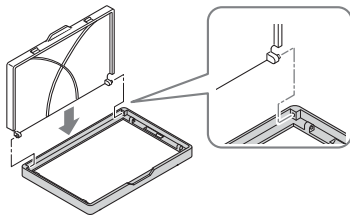
Bočne ploče

Gurnite kraj opruge koja viri u središnji utor duž bočne strane okvira i pričvrstite dijelove bočne ploče koji vire u gornji i donji utor duž bočne strane okvira.



Gornja ploča

Umetnite dio gornje ploče koji viri u utor duž gornjeg dijela okvira.



⚠ Napomena

- Bočne ploče mogu se otvoriti samo ako se krajevi opruge koja viri ispravno umetnu u utor. Ako se ploče ne otvore, ponovno pričvrstite oprugu kako bi kraj koji viri bio u utoru.

Upotreba monitora

Izbornik i rad

Funkcije dostupne za postavljanje putem jedinice prikazuju se kao ikone u izborniku na desnoj strani zaslona.

💡 Savjet

- Omjer širine i visine LCD zaslona jedinice je 15:9 pa je moguća pojava crnih crta iznad i ispod ili na svakoj strani slike videozapisa s omjerom prikaza 16:9, 4:3 ili 3:2.

16:9



3:2



1 Pomaknite birač načina rada.

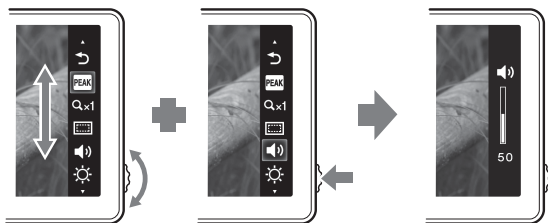
Na desnoj strani zaslona prikazat će se izbornik.



2 Okrenite birač načina rada i poravnajte pokazivač s ikonom funkcije koju želite upotrijebiti.

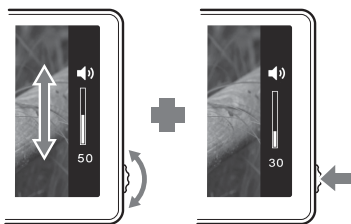
3 Pritisnite birač ulijevo da biste potvrdili.

Prikazat će se prozor za namještanje postavki odabrane funkcije.



4 Okrenite birač načina da biste odabrali detalje postavki te pritisnite birač ulijevo da biste potvrdili.

Postavka će biti spremljena i prozor za namještanje postavki će se zatvoriti.



Savjeti

- Funkciju naglašavanja uključite odabirom ikone naglašavanja i potvrđivanjem. Kada je uključena funkcija naglašavanja, izbornik se ne prikazuje. Za isključenje funkcije pritisnite birač načina ulijevo.
- Izbornik i prozor za postavljanje automatski se zatvaraju u sljedećim slučajevima.
 - Ako birač ne upotrebljavate otprilike jednu minutu.
 - Kada završite s postavljanjem.

Dostupne funkcije

Pomoću ove jedinice možete postaviti sljedeće funkcije.

Ikona	Naziv funkcije	Pojediniosti postavljanja
	Naglašavanje	Prikazuje izoštreni dio slike u boji. (Str. 30)
	Povećavanje piksela (piksel po piksel)	Prikazuje izlaznu rezoluciju slike iz fotoaparata. (Ako je rezolucija slike „800 x 480” ili više, zumira na sredinu slike.) (Str. 30)
	Područje za prikaz na TV-u (prikaz oznake)	Prikazuje rešetku samo unutar kuta gledanja koja služi kao vodič za područje prikazano na LCD zaslonu. (Str. 31)
	Jačina zvuka	Prilagođava jačinu zvuka. Postavke: 0 (nisko) do 100 (visoko) Zadano: 30
	Svjetlina	Prilagođava svjetlinu prikazanih slika. Postavke: 0 (tamno) do 100 (svijetlo) Zadano: 50
	Kontrast	Prilagođava kontrast prikazanih slika. Postavke: 0 (meko) do 100 (oštro) Zadano: 50
	Nijansa boja (faza)	Prilagođava ton prikazanih slika. Postavke: 0 (zelena) do 100 (ljubičasta) Zadano: 50
	Pozadinsko osvetljenje	Prilagođava svjetlinu pozadinskog osvetljenja zaslona. Postavke: 0 (tamno) do 5 (svijetlo) Zadano: 5
	Temperatura boje	Odabire temperaturu boje i prilagođava balans bijele boje zaslona. Postavke: 9300K, 7200K, 6500K Zadano: 6500K
	Izlaz	Zatvara izbornik.

Napomena

- **Kada je uključena funkcija naglašavanja izbornik se ne prikazuje. Ostale funkcije, ako je potrebno, namjestite prije uključivanja naglašavanja.**

Savjet

- Postavljanje funkcija jedinice utječe samo na sliku prikazanu na LCD zaslonu. Nemaju utjecaja na stvarne snimljene slike.

Vraćanje zadanih postavki

1 Isključite jedinicu.

2 Uključite jedinicu dok držite pritisnut birač načina rada.

3 Držite pritisnut birač načina rada i gumb za napajanje duže od 5 sekundi.

4 Otpustite birač načina rada i gumb za napajanje.

Vratit će se zadane postavke jedinice.

Naglašavanje

Funkcija prikazuje cijelu sliku u crno bijeloj boji, a izoštrene dijelove u boji. Time se omogućuje lakši pregled dijelova koji su zapravo izoštreni, neovisno o uvjetima snimanja.



⚠ Napomena

- **Prikazu izbornika fotoaparata može biti dodana boja, ovisno o specifikacijama jedinice. Ne radi se o kvaru.**

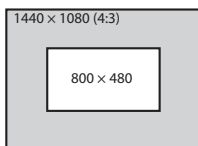
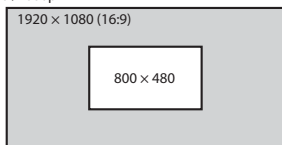
💡 Savjet

- Kada je uključena funkcija naglašavanja, slika se prikazuje na LCD zaslonu samo za provjeru izoštravanja. Funkcija naglašavanja nema utjecaja na stvarnu snimljenu sliku.

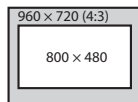
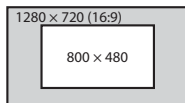
Povećavanje piksela (piksel po piksel)

Ova funkcija povećava sredinu slike (800 x 480 piksela) prikazivanjem piksela na cijelom LCD zaslonu ove jedinice. Stoga, što je veća rezolucija slike na fotoaparatu, manje je područje povećano.

○1080i/1080p



○720p



⚠ Napomena

- **Nema efekta povećavanja ako je rezolucija slike manja od rezolucije LCD zaslona (800 x 480 piksela).**

Područje za prikaz na TV-u (prikaz oznake)

Ova funkcija prikazuje rešetku samo unutar kuta gledanja koja služi kao grubu vodič za područje snimanja. Postoje dvije vrste rešetke, 80 % i 90 % kuta prikaza. Možete odabrati onaj koji odgovara uvjetima reprodukcije vašeg TV-a. (Postavke: 80 % (16:9), 90 % (16:9), 80 % (4:3), 90 % (4:3))

16:9



4:3



(Vanjska oznaka je 90 %, a unutarnja oznaka 80 %)


💡 Savjet

- Oznaka rešetke na LCD zaslonu jedinice ne snima se.

Rješavanje problema

Prije nego što zatražite popravke, izvršite još jednu provjeru. Zatim se, ako jedinica i dalje ne radi ispravno, obratite dobavljaču tvrtke Sony.

Problem	Uzrok/sprječavanje
Uklanjanje kompleta baterija nije moguće	<ul style="list-style-type: none">• Baterija je zaključana. → Klizno pomaknite ručicu za izbacivanje baterije ulijevo da biste uklonili bateriju. (Str. 15)
Jedinica se ne napaja	<ul style="list-style-type: none">• Baterija se ispraznila. → Zamijenite komplet baterija. (Str. 14)• Adapter za izmjeničnu struju (nije isporučeno) je isključen. Ponovno ga priključite na ispravan način. (Str. 16)
Jedinica se ne može pričvrstiti na fotoaparatus.	<ul style="list-style-type: none">• Upotrebljavate pogrešnu vrstu adaptera za uređaj za priključivanje svjetla i mikrofona. → Provjerite vrstu nosača na fotoaparatusu i odaberite ispravan adapter za uređaj za priključivanje svjetla i mikrofona. (Str. 17)
Na LCD zaslonu jedinice ne prikazuje se slika.	<ul style="list-style-type: none">• Fotoaparatus je u stanju pripravnosti. → Izvršite neke funkcije fotoaparatusa, poput pritiska na gumb okidača dopola, kako biste napustili način rada za uštedu baterije.• HDMI kabel je isključen. → Ponovno ga ispravno priključite. (Str. 19)• Slika koja se snima možda neće biti prikazana na jedinici ako upotrebljavate fotoaparatus koji nema funkciju prikaza uživo. Pojedini potražite u priručniku s uputama vašeg fotoaparatusa.
Na LCD zaslonu fotoaparatusa ne prikazuje se slika.	<ul style="list-style-type: none">• Ovisno o fotoaparatusu, kada je povezan na ovu jedinicu putem HDMI kabela, slika se može prikazivati samo na zaslonu jedinice. Pojedini potražite u priručniku s uputama vašeg fotoaparatusa.

Problem	Uzrok/sprječavanje
Ne čuje se zvuk	<ul style="list-style-type: none"> • Slušalice su spojene. → Kada su spojene slušalice, zvuk se ne emitira iz zvučnika jedinice. • Provjerite da jačina zvuka jedinice nije postavljena na 0. (Str. 28) • Provjerite da postavka zvuka vašeg fotoaparata nije postavljena na OFF (isključeno). • Neki fotoaparati ne emitiraju zvuk. • Pojedini potražite u priručniku s uputama vašeg fotoaparata.
Snimanje nije moguće	<ul style="list-style-type: none"> • Ovisno o fotoaparatu, može doći do prebacivanja u način reprodukcije prilikom povezivanja s jedinicom. Prebacite fotoaparat na način snimanja prije snimanja slika.
Teško se vidi zaslon	<ul style="list-style-type: none"> • Upotrijebite sjenilo da biste blokirali sunčevu svjetlost. (Str. 23) • Ako je zaslon mračan, prilagodite svjetlinu zaslona s  (pozadinsko osvjetljenje) u izborniku jedinice. (Str. 28)
Na zaslonu se pojavljuju crne linije	<ul style="list-style-type: none"> • Omjer širine i visine LCD zaslona jedinice je 15:9 pa je, ovisno o slici, moguća pojava crnih linija. (Str. 26)

Specifikacije

Svojstva slike

LCD zaslon	TFT uobičajeno crn
Veličina slike	5 vrsta
Kut gledanja	90°/90°
Učinkovita veličina slike (š × v)	Pribl. 108 mm × 64,8 mm
Rezolucija	800 × 480 piksela
Omjer širine i visine	15:9

Ulaz/izlaz

Ulaz

HDMI ulazni priključak	HDMI (vrsta A) (1)
DC IN priključak	DC 7,6 V

Izlaz

Ugrađeni izlaz zvučnika	Pribl. 0,5 W mono
Izlazni priključak za slušalice	Ø 3,5 Stereo mini priključak (1)

Općenito

Napajanje	Baterija DC 7,2 V Sony M serije DC 7,6 V AC-PW10AM
Potrošnja energije	Pribl. 5 W
Dimenzije (š/v/d)	Pribl. 129 mm × 88,5 mm × 20 mm (Isključujući ispupčene dijelove)
Težina	Pribl. 250 g (samo glavna jedinica)
Radna temperatura	Pribl. 0 °C do 40 °C
Temperatura pohrane	Pribl. -20 °C do +60 °C
Isporučena dodatna oprema	Adapter za uređaj za priključivanje svjetla i mikrofona (2), HDMI kabel (vrsta A ↔ vrsta C) (1), Sjenilo (1), torba za nošenje (1), komplet tiskane dokumentacije

Dostupni formati signala

Za jedinicu vrijede sljedeći formati signala.

Sustav	Ukupno linija	Aktivne linije	Brzina prijenosa	Traženje	Omjer širine i visine
575/50I (PAL)	625	575	25	2:1 isprepleteno	16:9/4:3
480/60I (NTSC)	525	483	30	2:1 isprepleteno	16:9/4:3
576/50P	625	576	50	Progresivno	16:9/4:3
480/60P	525	483	60	Progresivno	16:9/4:3
640 x 480/60P	525	480	60	Progresivno	4:3
1080/50I	1125	1080	25	2:1 isprepleteno	16:9
1080/60i	1125	1080	30	2:1 isprepleteno	16:9
720/50P	750	720	50	Progresivno	16:9
720/60P	750	720	60	Progresivno	16:9
1080/50P	1125	1080	50	Progresivno	16:9
1080/60P	1125	1080	60	Progresivno	16:9

Dizajn i specifikacije podložni su promjenama bez prethodne najave.

Zaštitni znak

- **α** zaštitni je znak tvrtke Sony Corporation.
- HDMI, HDMI logotip i High-Definition Multimedia Interface zaštitni su znaci ili registrirani zaštitni znaci tvrtke HDMI Licensing LLC.

<http://www.sony.net/>

© 2011 Sony Corporation



4279123130