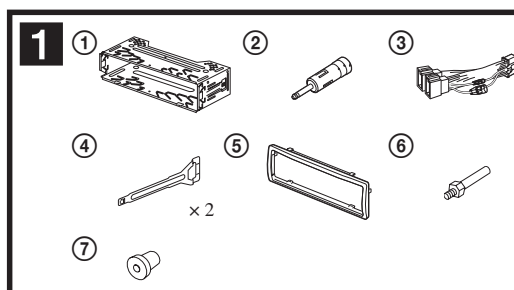


FM/MW/LW Autorádio s CD přehrávačem

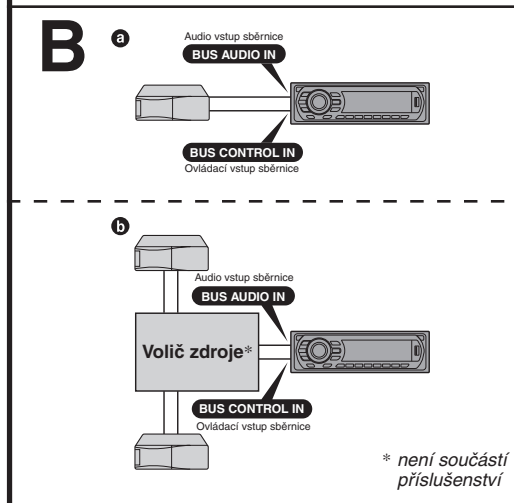
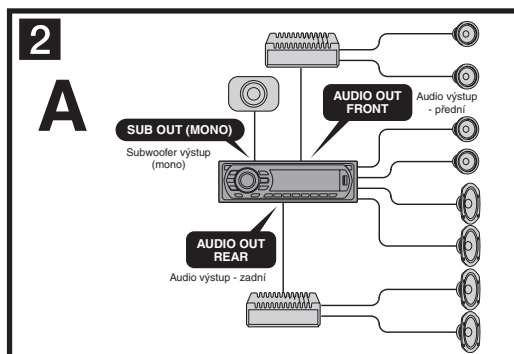
CZ Instalace/Zapojení

CDX-GT616U
CDX-GT610U

© 2006 Sony Corporation Vytisknuto v České republice



Vybavení uvedené na obrázcích (není součástí příslušenství)



Upozornění

- Tento přístroj je určen pouze k napájení stejnosměrným napětím 12 V DC s uzemněným záporným pólem.
- Nevedte kabely pod šrouby a zabraňte jejich zachycení v pohyblivých dílech (například kolejničních sedadel).
- Před zapojováním vypněte zapalování otočením klíče do polohy OFF, aby nedošlo ke zkratu.
- Napájecí kabel ③ připojte nejprve k přístroji a k reproduktorům, a teprve pak jej připojte ke konektoru napájecí elektrického příslušenství vozidla.
- Vedte všechny uzemňovací kabely ke společné zemi (uzemnění).**
- Z bezpečnostních důvodů nezapomeňte zaizolovat veškeré volně nezapojené kabely elektrikařskou izolační páskou.

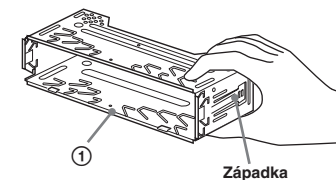
Poznámky k napájecímu kabelu (žlutý)

- Pokud tento přístroj připojíte společně s dalšími stereo komponenty, musí být okruh kabeláže vozidla, ke kterému přístroj připojíte, dimenzován na vyšší elektrickou zátěž, než představuje součet hodnot pojistek všech připojovaných zařízení.
- Pokud žádný z okruhů kabeláže vozidla není dostatečně dimenzován, připojte přístroj přímo k akumulátoru vozidla.

Seznam součástí 1

- Čísla v seznamu odpovídají číslům použitým v pokynech pro instalaci.
- Konzola ① a ochranný rámeček ⑤ jsou před expedicí připevněny k přístroji. Před montáží přístroje použijte uvolňovací klíče ④ pro odstranění konzoly ① a ochranného rámečku ⑤ z přístroje. Podrobnosti - viz část „Odejmutí ochranného rámečku a konzoly (4)“ na opačné straně obalu.
- Uvolňovací klíče ④ si uschovejte pro případné pozdější použití, protože jsou rovněž nezbytné pro vyjmutí přístroje z vozidla.**

Pozor
S konzolou ① manipulujte opatrně, abyste si neporanili prsty.



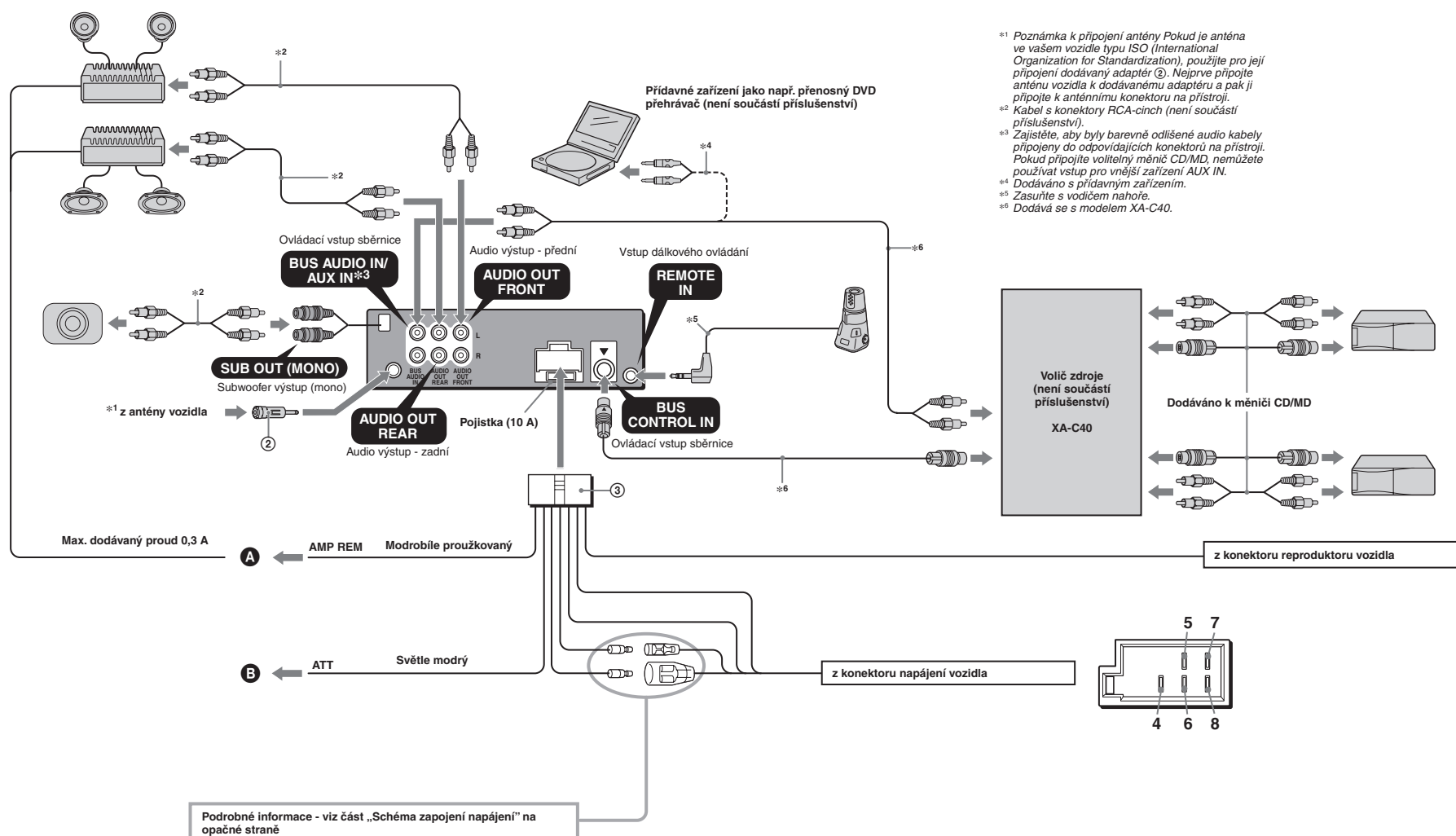
Poznámka
Před instalací zajistěte, aby byly západky po obou stranách konzoly ① vyhnuté 2 mm dovnitř. Pokud jsou tyto západky narovnané nebo vyhnuté ven, přístroj se nenainstaluje pevně a může vyskočit ven.

Příklad připojení 2

- Poznámky (2-A)**
- Zajistěte, aby byl uzemňovací kabel připojen před připojením zesilovače.
 - Vystražný alarm uslyšíte pouze při použití vestavěného zesilovače.

Rada (2-B-0)
Pro připojení dvou nebo více měničů CD/MD je nezbytný volič zdroje XA-C40 (není součástí příslušenství).

3



- *1 Poznámka k připojení antény: Pokud je anténa ve vašem vozidle typu ISO (International Organization for Standardization), použijte pro její připojení dodávaný adaptér ②. Nejprve připojte anténu vozidla k dodávanému adaptéru a pak ji připojte k anténnímu konektoru na přístroji.
- *2 Kabel s konektory RCA-cinch (není součástí příslušenství).
- *3 Zajistěte, aby byly barevně odlišené audio kabely připojeny do odpovídajících konektorů na přístroji. Pokud připojíte volitelný měnič CD/MD, nemůžete používat vstup pro vnější zařízení AUX IN.
- *4 Dodáváno s přídavným zařízením.
- *5 Zasuňte s vodičem nahore.
- *6 Dodává se s modelem XA-C40.

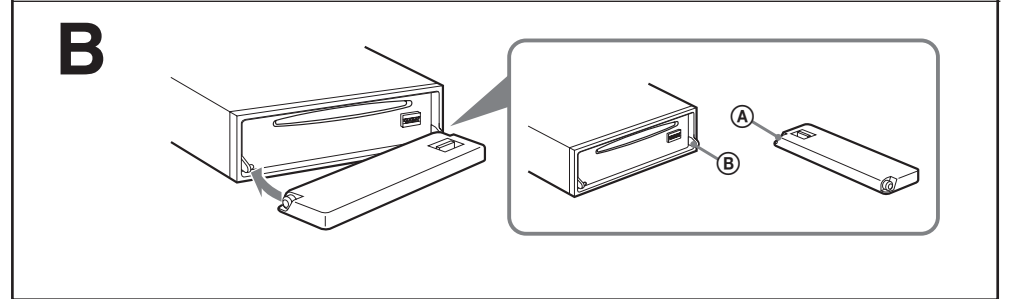
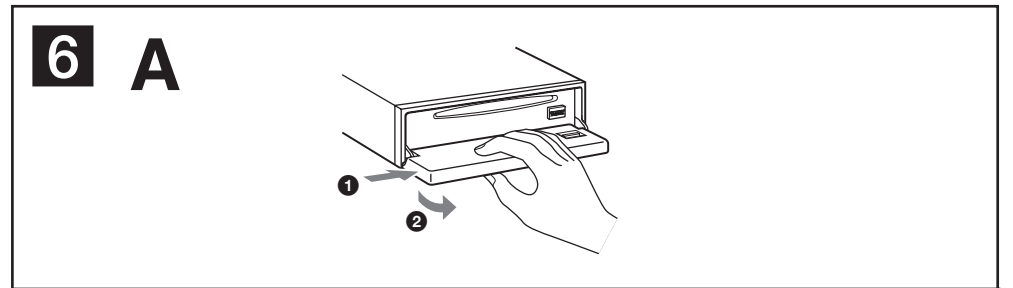
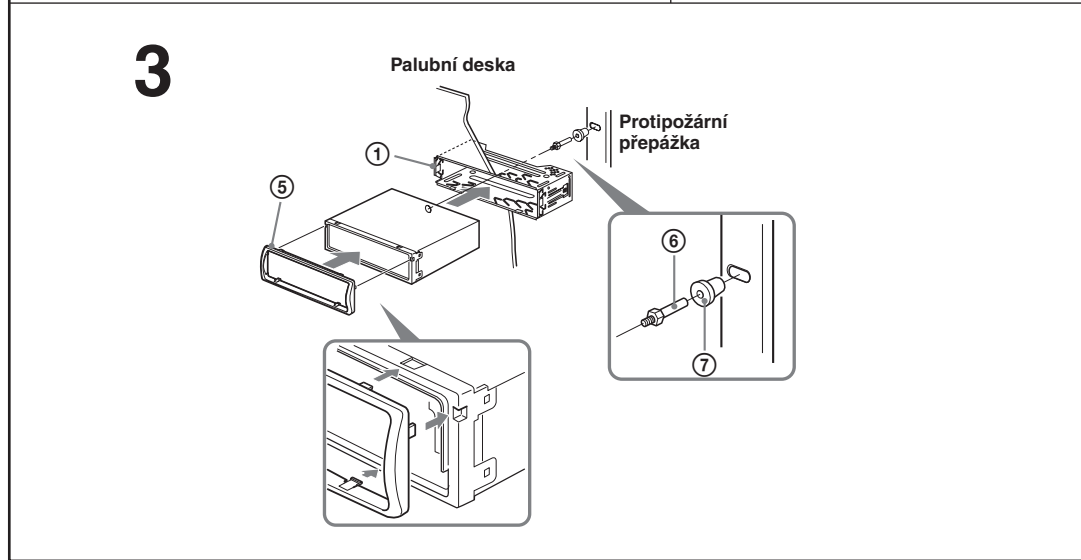
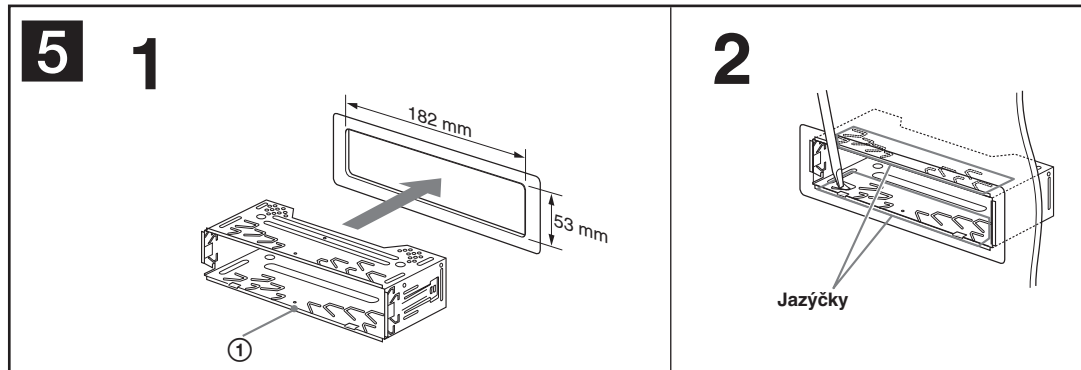
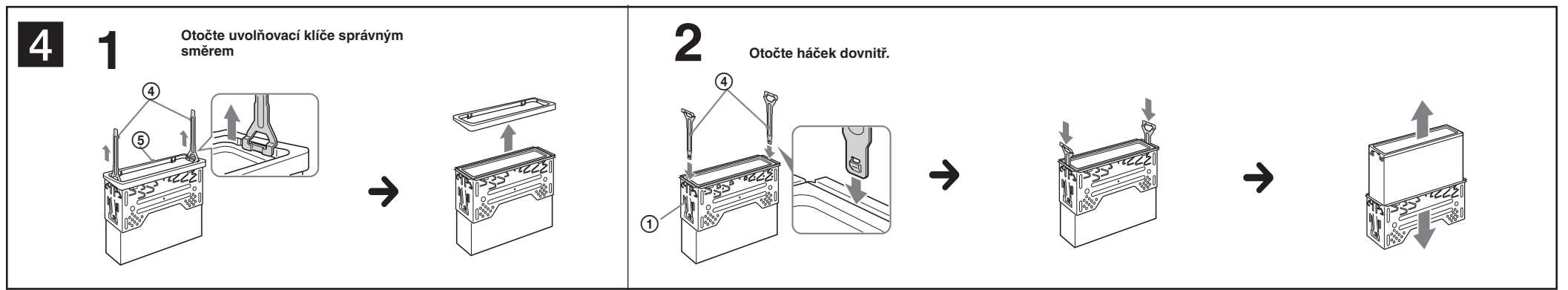
Podrobné informace - viz část „Schéma zapojení napájení“ na opačné straně

4	Žlutý	nepřetržitý zdroj napájení	7	Červený	spínaný zdroj napájení
5	Modrý	ovládání motorové antény	8	Černý	zem (uzemnění)
6	Oranžový/Bílý	spínaný zdroj napájení (osvětlení)			

Pozice 1, 2 a 3 nejsou osazeny piny (vývody).

1	Purpurový	+	Reproduktor, zadní, pravý	5	Bílý	+	Reproduktor, přední, levý
2		-	Reproduktor, zadní, pravý	6		-	Reproduktor, přední, levý
3	Šedý	+	Reproduktor, přední, pravý	7	Zelený	+	Reproduktor, přední, levý
4		-	Reproduktor, přední, pravý	8		-	Reproduktor, přední, levý

Pozice 2, 4, 6 a 8 se zápornou polaritou jsou opatřeny kabely s proužkem.



Varování - pokud není zapalování vašeho vozidla vybaveno polohou ACC

Nezapomeňte nastavit funkci pro automatické vypnutí (Auto Off). Podrobné informace - viz dodávaný Návod k obsluze.

Po vypnutí přístroje se přístroj v nastaveném čase automaticky zcela vypne, což zabraňuje vybití akumulátoru.

Pokud funkci pro automatické vypnutí (Auto Off) nenastavíte, pak při každém vypnutí zapalování stiskněte **OFF** a podržte jej tak dlouho, dokud displej nezhasne.

Tlačítko RESET

Po dokončení instalace a zapojení kabelů nezapomeňte špičatým předmětem (např. kuličkovým perem a podobně) stisknout tlačítko RESET, umístěné na přední straně za předním panelem (přístupné po jeho odejmutí).

Schéma zapojení 3

- A Do konektoru AMP REMOTE IN volitelného výkonového zesilovače**
Toto zapojení platí pouze pro zesilovače. Připojení jakéhokoli jiného systému by mohlo vést k poškození přístroje.
- B Ke kabelu rozhraní autotelefonu**

Varování

Pokud máte ve vozidle nainstalovanou motorovou anténu bez reléové skříňky, může po připojení tohoto přístroje prostřednictvím dodávaného napájecího kabelu dojít k poškození antény.

Poznámky k ovládacím a napájecím kabelům

- Ovládací kabel motorové antény (modrý) dodává napětí +12 V stejnosměrných, jakmile zapnete tuner, nebo když aktivujete funkci AF (Alternativní frekvence) nebo TA (Dopravní zpravodajství).
- Pokud je vaše vozidlo vybaveno anténou FM/MW/LW vestavěnou v zadním nebo bočním skle, připojte ovládací kabel motorové antény (modrý) nebo napájecí kabel elektrického příslušenství vozidla (červený) k napájecímu konektoru existujícího anténního zesilovače. Se žádostí o podrobné informace se obraťte na nejbližšího prodejce Sony.
- Společně s tímto přístrojem není možno používat motorovou anténu bez reléové skříňky.

Zapojení pro uchování obsahu paměti autorádia

Když je připojen žlutý kabel napájení, je paměť autorádia neustále napájena, a to i tehdy, když je vypnut klíč zapalování.

Poznámky k zapojení reproduktorů

- Před zapojováním reproduktorů autorádio vypněte.
- Používejte reproduktory s impedancí 4 až 8 ohmů a s dostatečnou zatížitelností, aby nedošlo k jejich poškození.
- Nepřipojujte svorky reproduktorů k ukostření automobilu ani vzájemně nepropojujte svorky levého reproduktoru se svorkami pravého reproduktoru.
- Nepřipojujte uzemňovací kabel přístroje k záporné (-) svorce reproduktoru.
- Nepokoušejte se zapojovat reproduktory paralelně.
- K tomuto přístroji připojujte pouze pasivní reproduktory. Při připojení aktivních reproduktorů (s vestavěným zesilovačem) ke svorkám reproduktorů může dojít k poškození přístroje.
- Abyste předešli chybné funkci přístroje, nepoužívejte kabely pro vestavěné reproduktory nainstalované ve vašem vozidle, jestliže je kabeláž těchto reproduktorů uspořádána tak, že přístroj sdílí společný záporný (-) kabel pro pravý a levý reproduktor.
- Nepropojujte vzájemně kabely reproduktorů tohoto přístroje.

Poznámka k zapojení

Pokud není reproduktor a zesilovač připojen správně, zobrazí se na displeji zpráva „FAILURE“ (Porucha). V takovém případě se postarejte o to, aby reproduktory a zesilovač byly zapojeny správně.

Bezpečnostní upozornění

- Pečlivě vyberte místo, kam přístroj nainstalujete, aby nemohl přístroj překážet normálnímu řízení vozidla.
- Vyvarujte se instalace přístroje tam, kde by byl vystaven prachu, nečistotám, nadměrným vibracím nebo vysokým teplotám, například na přímém slunci nebo u výstupů kanálu topení.
- Pro spolehlivou a bezpečnou instalaci používejte pouze dodávané montážní pomůcky.

Nastavení úhlu upevnění

Přístroj namontujte pod úhlem menším než 45°.

Odejmutí ochranného rámečku a konzoly 4

Před instalací přístroje z něj odstraňte ochranný rámeček 5 a konzolu 1.

- Sundejte ochranný rámeček 5.**
 - Zahákněte uvolňovací klíče 4 společně za ochranný rámeček 5.
 - Tahem za uvolňovací klíče 4 vyjměte ochranný rámeček 5.
- Odstraňte konzolu 1.**
 - Zasaňte oba uvolňovací klíče 4 společně mezi přístroj a konzolu 1 tak, aby zacvakly do správné polohy.
 - Stáhněte konzolu 1 směrem dolů a pak z ní pohybem nahoru přístroj vysuňte.

Příklad montáže 5

Instalace do palubní desky vozidla

- Poznámky**
- V případě potřeby vyhněte tyto jazýčky směrem ven, aby bylo uchycení pevné (5-2).
 - Zajistěte, aby byly 4 západky na ochranném rámečku 5 pevně zachyceny ve výrezích na přístroji (5-3).

Jak odejmout a nasadit přední panel 6

Před instalací přístroje z něj odejměte přední panel.

6-A-Pro odejmutí

Před odejmutím předního panelu nezapomeňte stisknout **OFF**. Stiskněte **OFF**, pak posuňte přední panel vpravo a vytáhněte jeho levou stranu.

6-B Pro připevnění

Umístěte otvor **A** v předním panelu na trn **B** na přístroji (viz vyobrazení) a pak levou stranu zasaňte dovnitř.

Schéma zapojení napájení

Konektor napájení elektrického příslušenství vozidla se může u jednotlivých automobilů lišit. Provéřte schéma zapojení napájecího konektoru příslušenství ve vašem vozidle, abyste se ujistili, že je zapojení správné. Existují tři základní typy (viz níže uvedené vyobrazení). Možná bude nutné přepojit pozice červeného a žlutého vodiče v napájecím kabelu stereo autorádia. Po odpovídajícím přizpůsobení zapojení a správném uspořádání napájecích vodičů připojte autorádio ke konektoru napájení ve vozidle. Máte-li jakékoli dotazy nebo vyskytnou-li se problémy týkající se přístroje, které nejsou zahrnuty v tomto návodu k obsluze, obraťte se prosím na prodejce vašeho vozidla.

