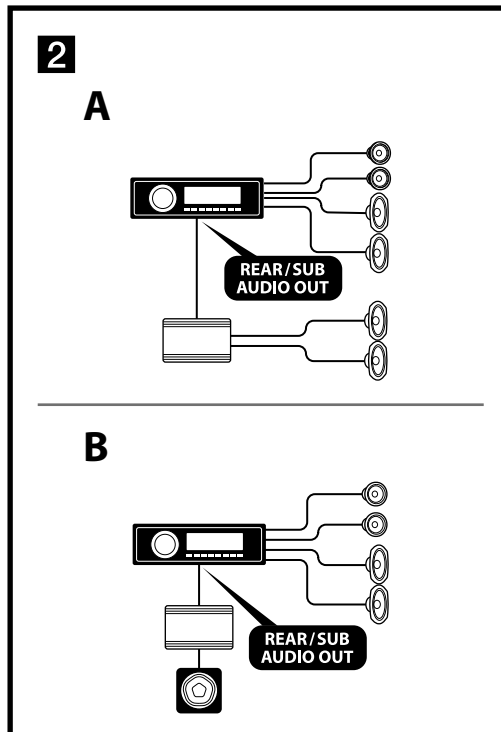
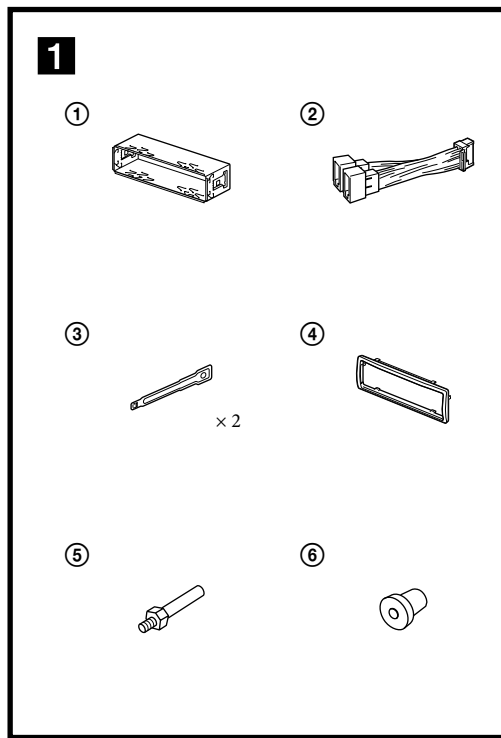




# FM/MW/LW Compact Disc Player

FM/MW/LW autorádio s CD prehrávačom

SK Montáž/Zapojenia



**Slovensky**

**Upozornenia**

- Toto zariadenie je určené pre prevádzku s jednosmerným napätím 12 V DC s uzemneným záporným pólom.
- Dávajte pozor, aby ste neprevikli žiadne káble pod skrutku, alebo medzi akékoľvek pohyblivé časti (napríklad kolajničky sedadiel).
- Pred vykonaním zapojení vypnite zapalovanie, aby nedošlo ku skratu.
- K zariadeniu najskôr pripojte napájací kábel ② a reproduktory, až potom pripojte prídavný konektor napájania príslušenstva v automobile.
- **Všetky uzemňovacie vodiče pripojte na spoločné uzemňovacie miesto.**
- Všetky voľne nezapojené káble zaizolujte izolačnou lepiacou páskou.

**Poznámky k napájaciemu káblu (žltý)**

- Ak zariadenie zapájate spolu s inými stereo zariadeniami, musí byť napájací okruh v automobile dimenzovaný na vyššiu prúdovú záťaž, než je súčet hodnôt všetkých poistiek vo všetkých zapojených zariadeniach.
- Ak nie je v automobile žiadny dostatočne dimenzovaný okruh, pripojte zariadenie priamo na autobatériu.

**Zoznam častí (1)**

- Čísla priradené jednotlivým častiam zodpovedajú číslam uvádzaným v pokynoch pre montáž.
- Pri zakúpení je konzola ① aj ochranný kryt ④ nasadený na zariadení. Pred montážou zariadenia pomocou uvoľňovacích kľúčov ③ z neho zložte konzolu ①. Podrobnosti pozri v časti "Zloženie ochranného krytu a konzoly (4)" ďalej v texte.
- **Uvoľňovacie kľúče ③ uschovajte pre budúce použitie, napr. pre demontáž zariadenia z automobilu.**

**Upozornenie**  
S konzolou ① manipulujte opatrne, aby nedošlo k poraneniu vašich prstov.

**Príklad zapojenia (2)**

- Poznámky**
- Dbajte na to, aby ste uzemňovací kábel zapojili ešte pred pripojením zosilňovača.
  - Upozorňujúci zvukový signál zaznie len vtedy, ak používate vstavaný zosilňovač.

### 3

Podrobnosti sú uvedené v časti "Schéma zapojenia napájania (3)" ďalej v texte.

**Príslušenstvo použité v obrázkoch na ilustráciu (nedodávané)**

Predný reproduktor

Subwoofer

Výkonový zosilňovač

Zadný reproduktor

**Konektor napájania príslušenstva v automobile**

4	Žltý	nepretržité napájanie	7	Červený	spínaný zdroj napájania
5	Modrý s bielym prúžkom	napájanie ovládania antény / výkonového zosilňovača (REM OUT)	8	Čierny	uzemnenie

Pozície 1, 2, 3 a 6 nemajú kolíky.

**Konektor reproduktorov v automobile**

1	Fialový	+	Reproduktor, zadný, pravý	5	Biely	+	Reproduktor, predný, ľavý
2		-	Reproduktor, zadný, pravý	6		-	Reproduktor, predný, ľavý
3		+	Reproduktor, predný, pravý	7		+	Reproduktor, zadný, ľavý
4		-	Reproduktor, predný, pravý	8		-	Reproduktor, zadný, ľavý

Pozície so zápornou polaritou 2, 4, 6 a 8 majú káble s prúžkom.

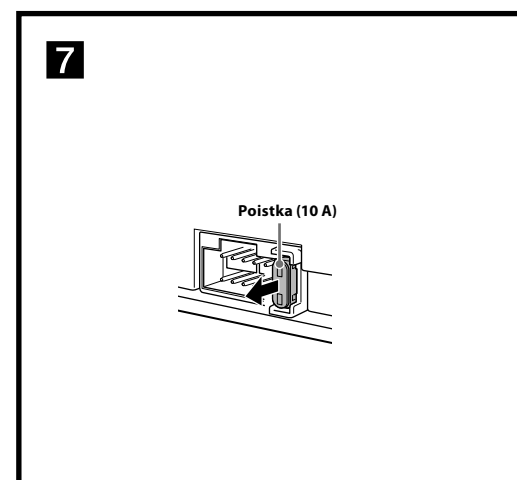
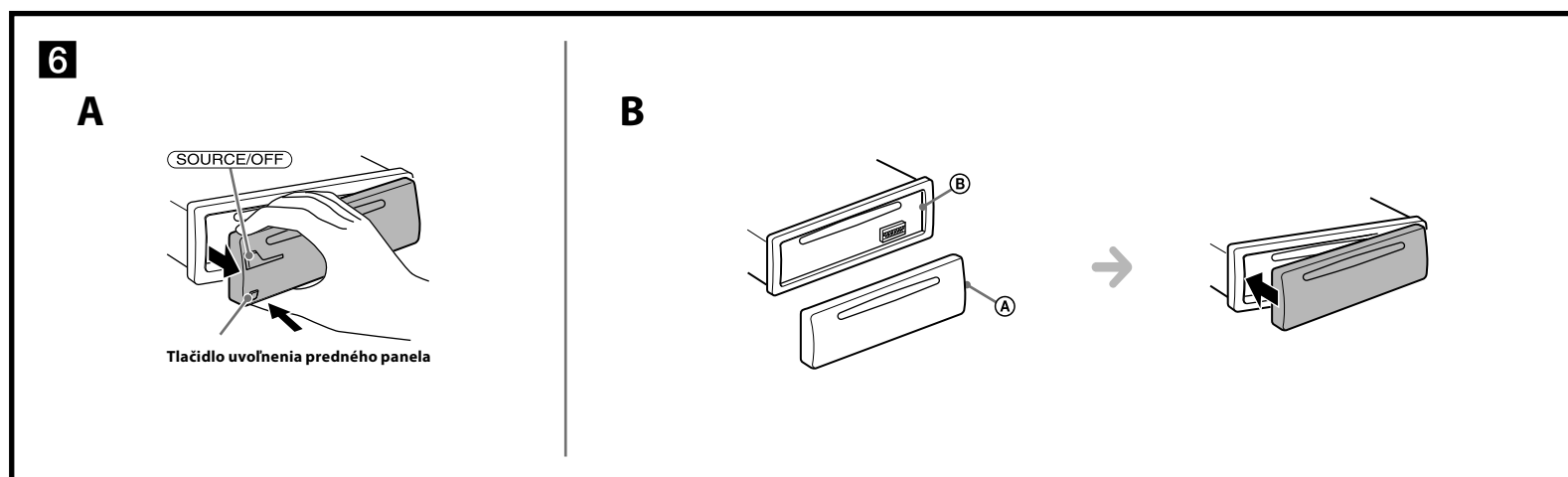
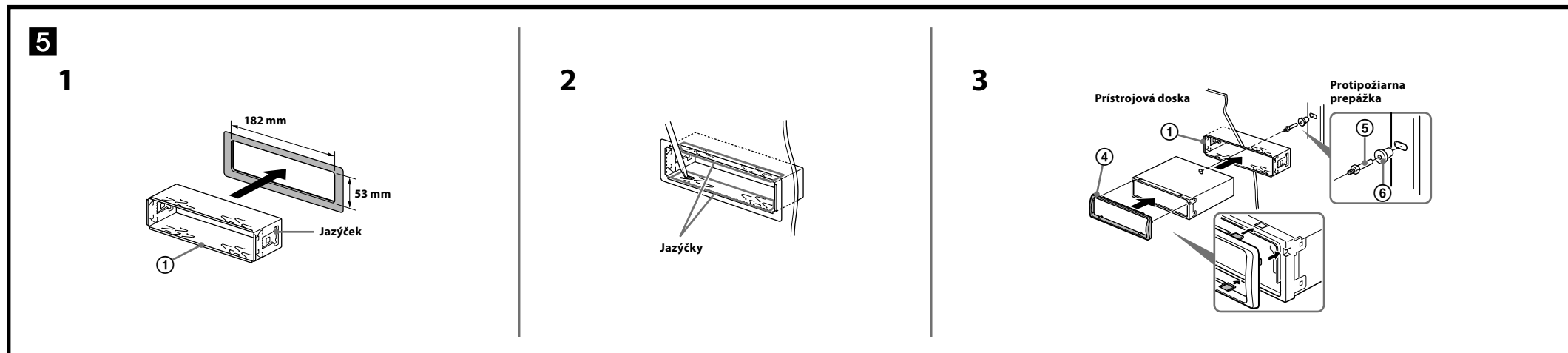
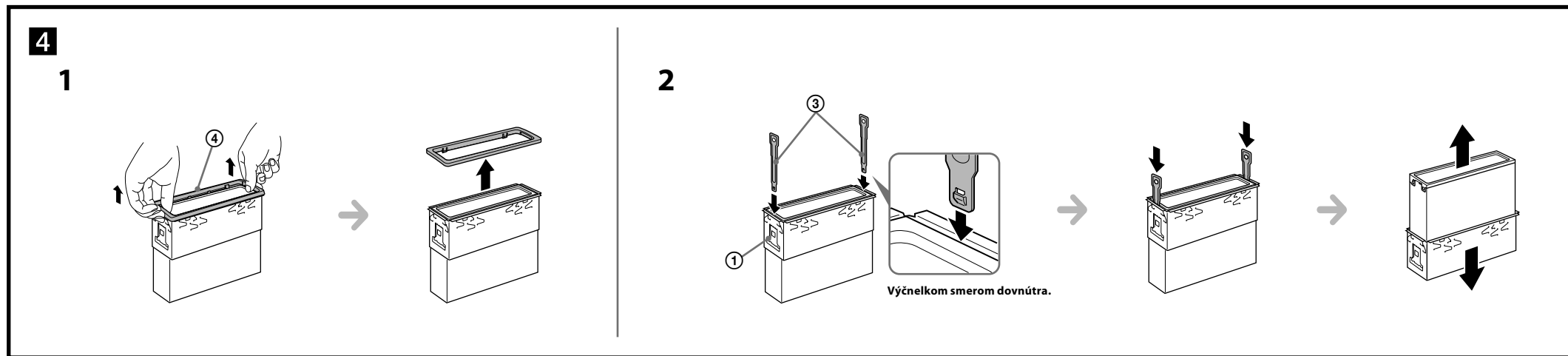
**\*1** V závislosti od typu automobilu použite adaptér (nedodávaný), ak konektor antény nepasuje.

**\*2** RCA kábel (nedodávaný).

**\*3** Výstup AUDIO OUT je možné prepnúť na SUB alebo REAR. Podrobnosti pozri v dodávanom návode na použitie.

**\*4** Môže byť potrebný samostatný adaptér.

**\*5** Impedancia reproduktorov: 4-8 Ohm x 4



## Schéma zapojenia (3)

### Výstraha

Ak vlastníte elektrickú anténu bez spínacieho relé, jej pripojenie k zariadeniu pomocou dodávaného kábla ② môže dôjsť k poškodeniu antény.

#### Poznámky k ovládacím a napájacím káblom

- Kábel REM OUT (modrý s bielym prúžkom) dodáva napätie +12 V DC po zapnutí zariadenia.
- Keď používate voliteľný výkonový zosilňovač, pripojte kábel REM OUT (modrý s bielym prúžkom) alebo napájací kábel príslušenstva (červený) do vstupu AMP REMOTE IN na zosilňovači.
- Ak je váš automobil vybavený vstavanou FM/MW/LW anténou v zadnom/bočnom okne, pripojte kábel REM OUT (modrý s bielym prúžkom) alebo napájací kábel príslušenstva (červený) k napájaciu konektoru anténového zosilňovača. Podrobnejšie informácie vám poskytne predajca.
- Toto zariadenie nedokáže ovládať elektrickú výsuvnú anténu bez spínacieho relé.

#### Zapojenie pre uchovanie obsahu pamäte

Ak je zapojený žltý napájací kábel, pamäťový okruh bude napájaný nepretržite aj po vypnutí zapalovania.

#### Poznámky k zapojeniu reproduktorov

- Pred pripojením reproduktorov zariadenie vypnite.
- Používajte reproduktory s impedanciou 4 až 8 Ohm a zodpovedajúcim výkonom. Inak môžete reproduktory poškodiť.
- Koncovky reproduktorov neprípadne na karosériu automobilu, ani vzájomne neprepájajte konektory praveho a ľavého reproduktora.
- Nezapájajte uzemňovací kábel tohto zariadenia k zápornému (-) konektoru pre reproduktory v automobile.
- Nepokúšajte sa reproduktory zapojiť paralelne.
- Vždy pripájajte len pasívne reproduktory. Zapojenie aktívnych reproduktorov (so vstavaným zosilňovačom) do konektorov pre reproduktory môže poškodiť zariadenie.
- Aby ste predišli nesprávnemu fungovaniu, tak v prípade, že je kábel so záporným pólom (-) pripojený súčasne k pravému aj ľavému reproduktoru, nepoužívajte vstavané káble pre reproduktory vo vašom automobile.
- Neprepájajte káble reproduktorov medzi sebou.

#### Poznámka k zapojeniu

Ak nie sú reproduktory a zosilňovač správne pripojené, na displeji sa zobrazí hlásenie "FAILURE" (Chyba). V takomto prípade skontrolujte správnosť pripojení reproduktorov a zosilňovača.

## Bezpečnostné upozornenia

- Miesto montáže zvolte tak, aby zariadenie neprekážalo vedeniu automobilu.
- Zariadenie nemontujte na miesta vystavené nadmernej prašnosti, nečistote, nadmerným otrasom alebo nadmernej teplote, ako napr. priamemu slnečnému žiareniu alebo pôsobeniu tepelných zdrojov.
- Zariadenie bezpečne namontujte len pomocou dodávaného montážneho príslušenstva.

### Nastavenie uhla montáže

Uhol montáže musí byť menší ako 45°.

## Zloženie ochranného krytu a konzoly (4)

Pred montážou zariadenia zo zariadenia zložte ochranný kryt ④ aj konzolu ①.

### 1 Vyberte predný ochranný kryt ④.

Stlačte obidva okraje ochranného krytu ④ a vytiahnite ho.

### 2 Vyberte konzolu ①.

① Obidva uvoľňovacie kľúče ③ zasunú medzi konzolu ① a zariadenie tak, aby zacvakli.

② Posúvaním postupne zložte konzolu ① zo zariadenia.

## Príklad montáže (5)

### Montáž do prístrojovej dosky

#### Poznámky

- Pred montážou zariadenia do konzoly vyhnite jazýčky po obidvoch stranách konzoly ① dovnútra cca 2 mm. Ak jazýčky nevyhnete, alebo ich vyhnete smerom von, zariadenie nenamontujete bezpečne a môže sa vysunúť (5-1).
- Ak je to potrebné, vyhnite jazýčky smerom von (5-2).
- Skontrolujte, či štyri výčnelky na ochrannom kryte ④ správne zapasovali do otvorov v zariadení (5-3).

## Vybratie a nasadenie predného panela (6)

Pred montážou zariadenia vyberte predný panel.

### 6-A Vybratie predného panela

Pred vybratím predného panela stlačte a podržte zatlačené tlačidlo SOURCE/OFF. Stlačte tlačidlo uvoľnenia predného panela a potiahnite predný panel smerom k vám.

### 6-B Nasadenie predného panela

Podľa obrázka nasadte časť A predného panela na časť B na zariadení, potom jemne zatlačte ľavú stranu, kým nezacvakne na svoje miesto.

## Upozornenie pre prípad montáže v automobile bez pozície ACC

Nastavte funkciu automatického úplného vypnutia (Auto Off). Podrobnosti pozri v dodávanom návode na použitie. Zariadenie sa úplne a automaticky vypne v nastavenom čase po normálnom vypnutí, čím sa predíde vybitiu autobatérie. Ak nenastavíte funkciu automatického úplného vypnutia (Auto Off), vždy po vypnutí zapalovania zatlačte a podržte SOURCE/OFF tak, aby sa vyplo zobrazenie na displeji.

## Výmena poistky (7)

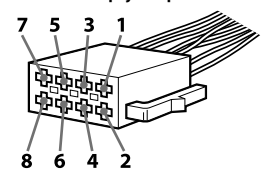
Pri výmene poistky skontrolujte, či hodnota jej prúdovej záťaže zodpovedá odporúčanej hodnote. Ak dôjde k prepáleniu poistky, skontrolujte správnosť napájania a vymeňte ju za novú. Keď sa poistka prepáli znovu, môže ísť o poruchu vo vnútri zariadenia. V takomto prípade sa obráťte na najbližšieho predajcu Sony.

## Schéma zapojenia napájania (8)

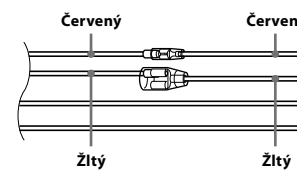
Konektor napájania príslušenstva sa môže v závislosti od automobilu líšiť. Podľa schémy napájania konektora vo vašom automobile skontrolujte, či zapojenie zodpovedá konektoru na zariadení. Vyskytujú sa tri základné typy konektorov (8-1, 8-2, 8-3). Je možné, že bude potrebné zmeniť pozíciu červeného a žltého kábla konektora napájania príslušenstva. Po dôkladnom prekontrolovaní a prípadnom upravení napájacích káblov pripojte zariadenie k napájaniu. Ak máte akékoľvek otázky alebo problémy týkajúce sa zapojenia zariadenia, ktoré nie sú popísané v tomto návode, obráťte sa na predajcu vášho automobilu.

## 8

### Konektor napájania príslušenstva

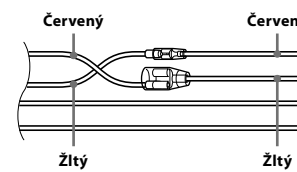


### 1



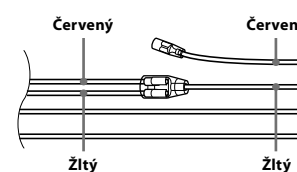
4	Žltý	nepretržité napájanie
7	Červený	spínaný zdroj napájania

### 2



4	Žltý	spínaný zdroj napájania
7	Červený	nepretržité napájanie

### 3



Automobil bez pozície ACC na skrinke zapalovania