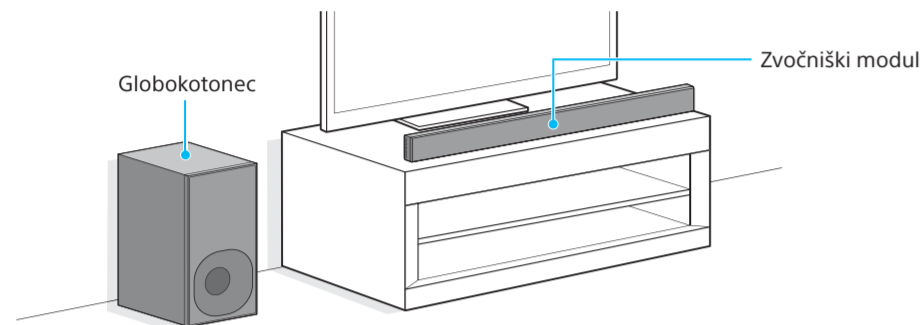
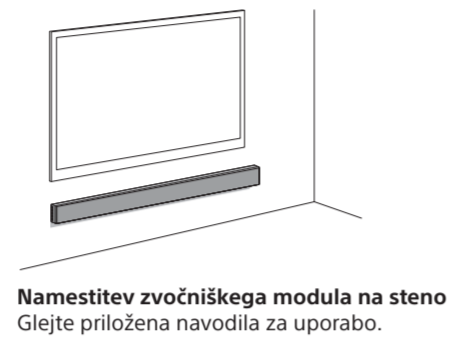


Zvočna palica
Navodila za začetek

HT-NT3

Priložena dodatna oprema

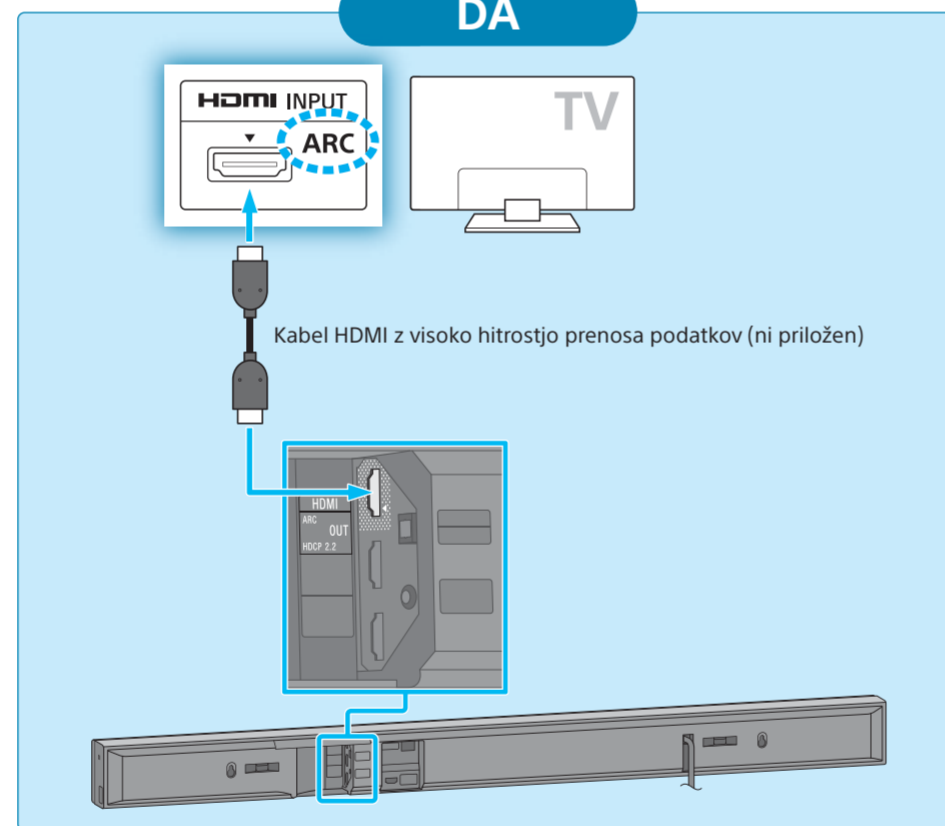
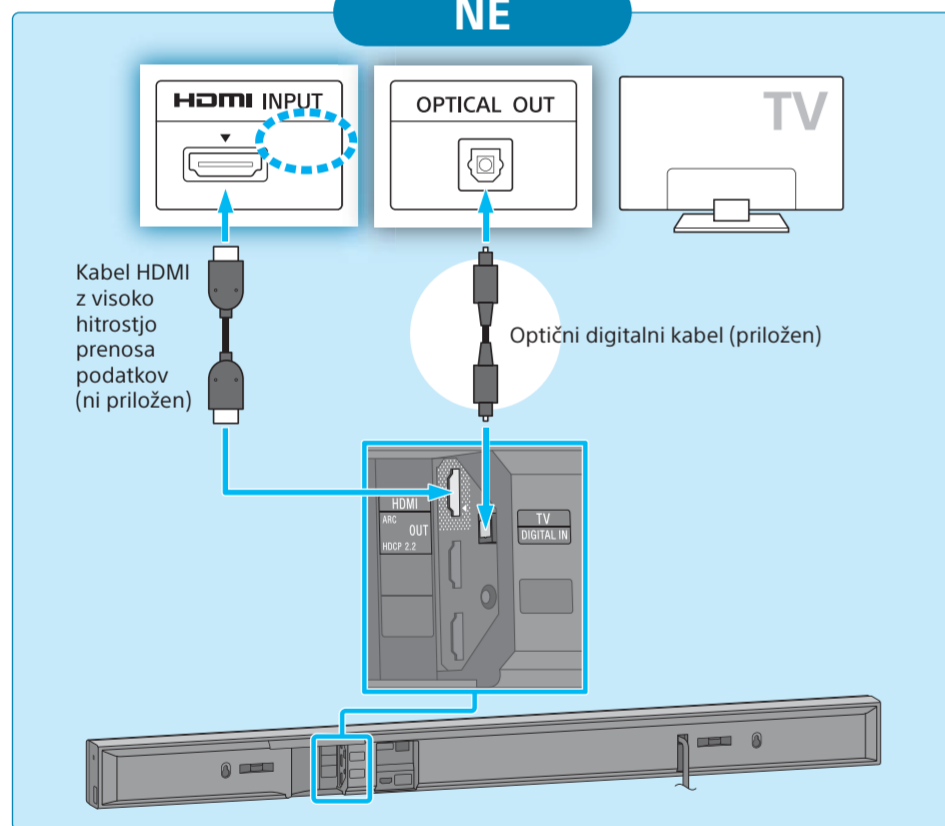


1 **Povezava s televizorjem**

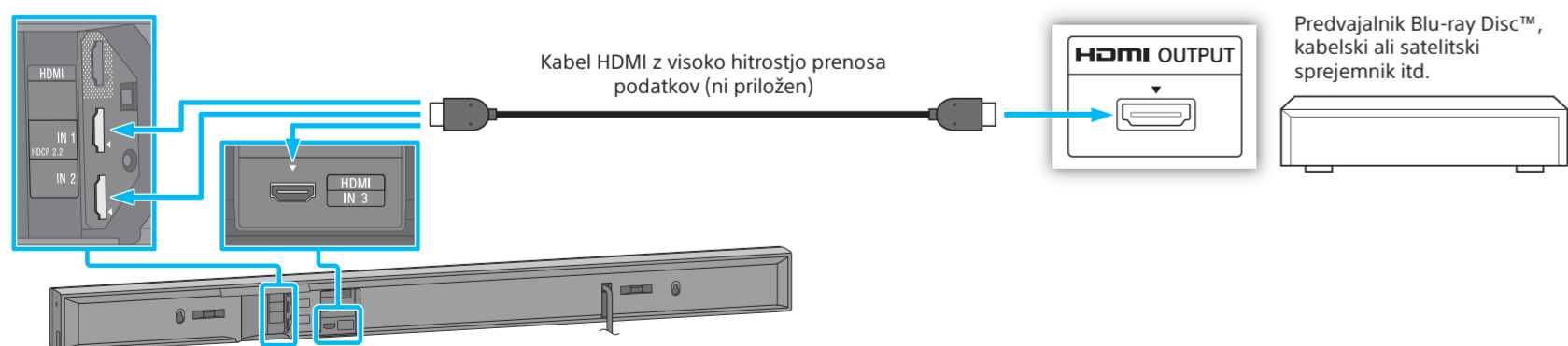
Ali ima vhodni priključek HDMI na televizorju oznako »ARC«?

NE

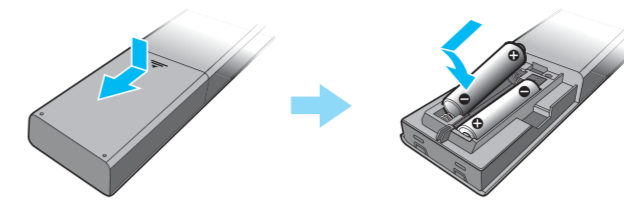
DA



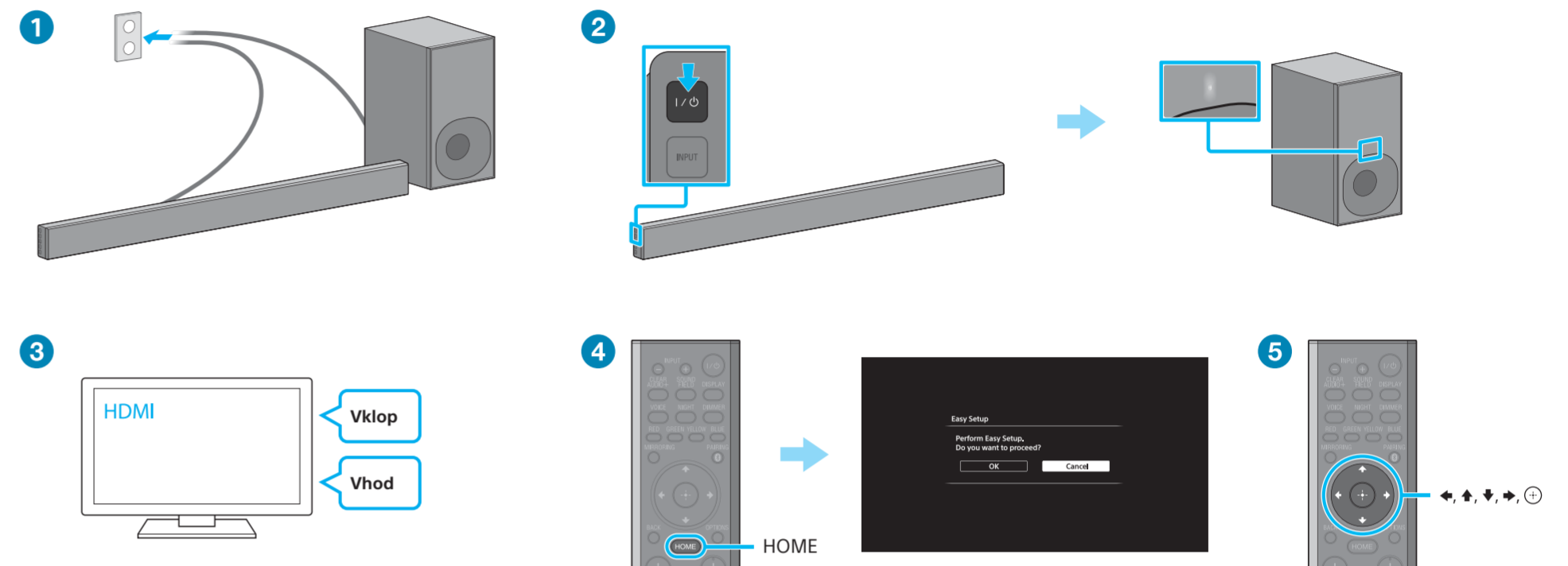
2 **Povezava z drugimi napravami**



3 **Nastavitev daljinskega upravljalnika**

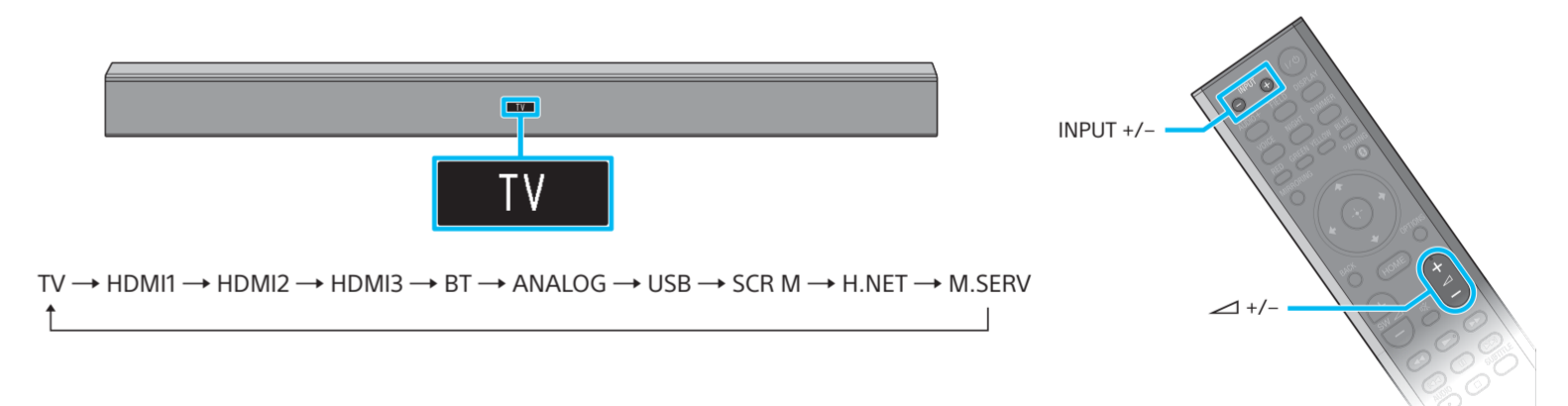


4 **Vklop sistema**



- 1 Priklopite napajalna kabla.
- 2 Pritisnite I/O (vklop/stanje pripravljenosti). Vklopi se zaslon sprednje plošče. Ko indikator vklopa/stanja pripravljenosti globokotonca zasveti zeleno, je brezžična povezava zvočniškega modula in globokotonca vzpostavljena. Če indikator ne zasveti, brezžična povezava ni vzpostavljena. Glejte razdelek »Iz globokotonca se ne sliši zvoka.« v poglavju »Odpravljanje težav« v priloženih navodilih za uporabo.
- 3 Vključite TV in nato spremenite vhod televizorja na vhod, s katerim je povezan zvočniški modul.
- 4 Ko oznaka »PLEASE WAIT« izgine z zaslona sprednje plošče, pritisnite HOME.
- 5 Z gumboma \leftarrow/\rightarrow izberite [OK] in nato pritisnite \odot, da zaženete [Easy Setup]. Upoštevajte navodila na zaslonu in prilagodite osnovne nastavitve z gumbi $\leftarrow/\rightarrow/\rightarrow/\rightarrow$ ter \odot.

5 **Predvajanje video/zvočnih vsebin, shranjenih v priključenih napravah**



Pritiskajte INPUT +/-, dokler se na zaslonu sprednje plošče ne prikaže zelena naprava. Nato pritisnite \triangleleft +/-, da prilagodite glasnost.

Nastavitev je dokončana. Uživajte!

Za podrobnosti o omrežni povezavi, funkciji NFC in drugih funkcijah glejte priložena navodila za uporabo.



SongPal

Namenska aplikacija za ta model je na voljo v trgovinah Google Play™ in App Store. Poiščite »SongPal« in naložite brezplačno aplikacijo, da izveste več o njenih uporabnih storitvah.