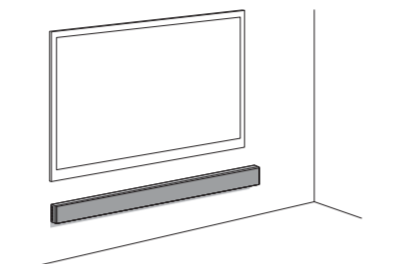
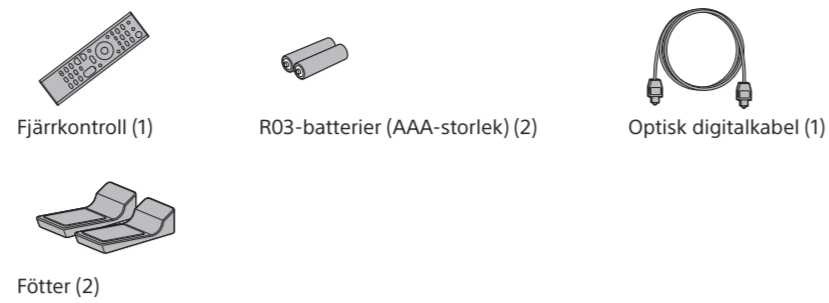


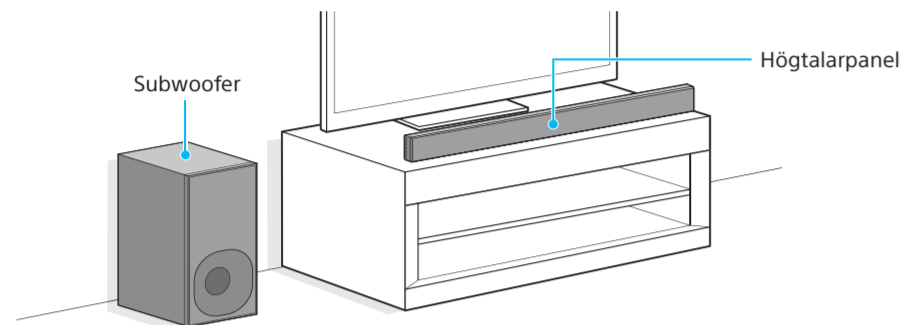
Högtalarpanel  
Snabbstartguide

HT-NT3

Medföljande tillbehör

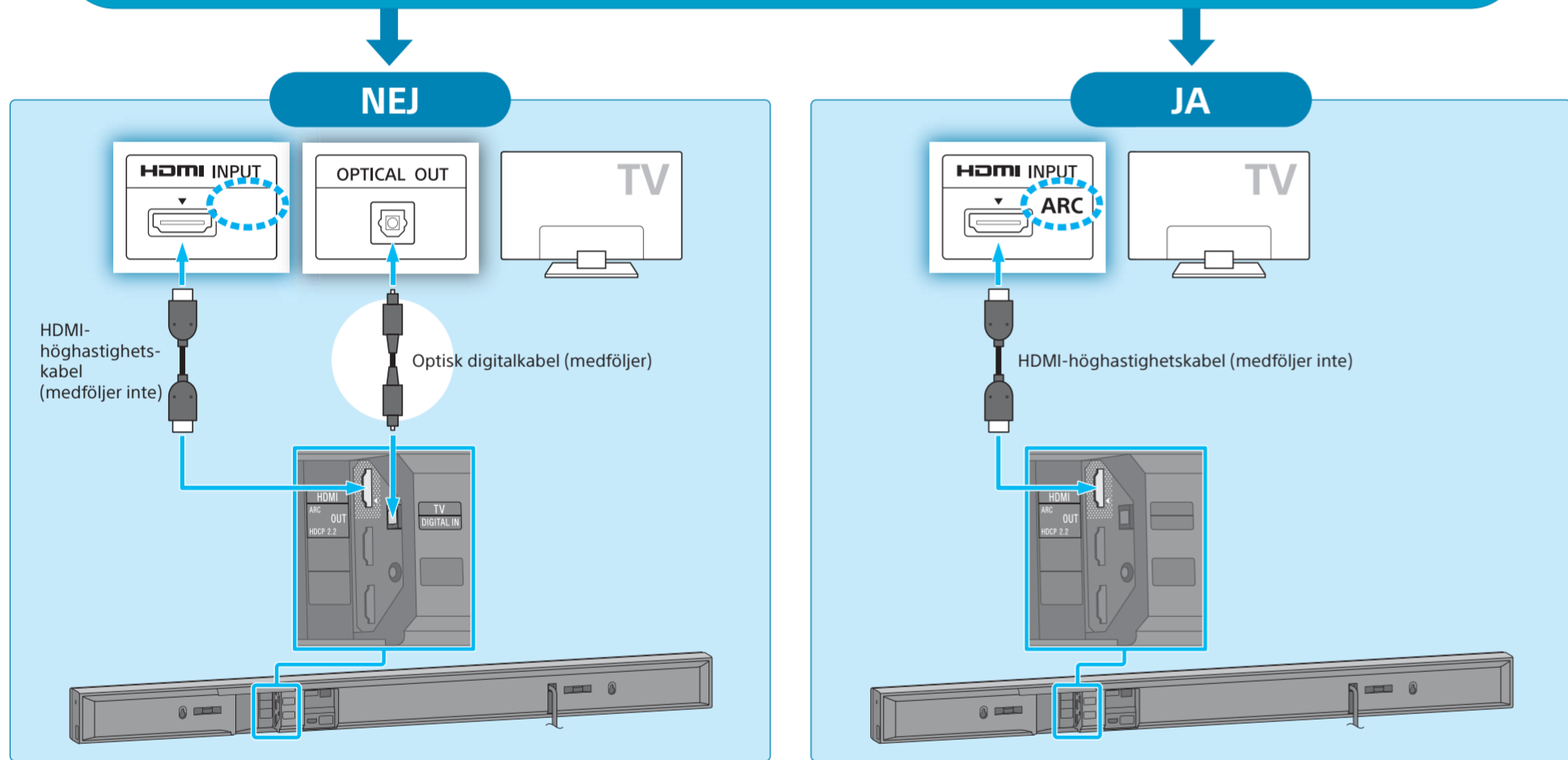


Montera högtalarpanelen på en vägg  
Se medföljande bruksanvisning.

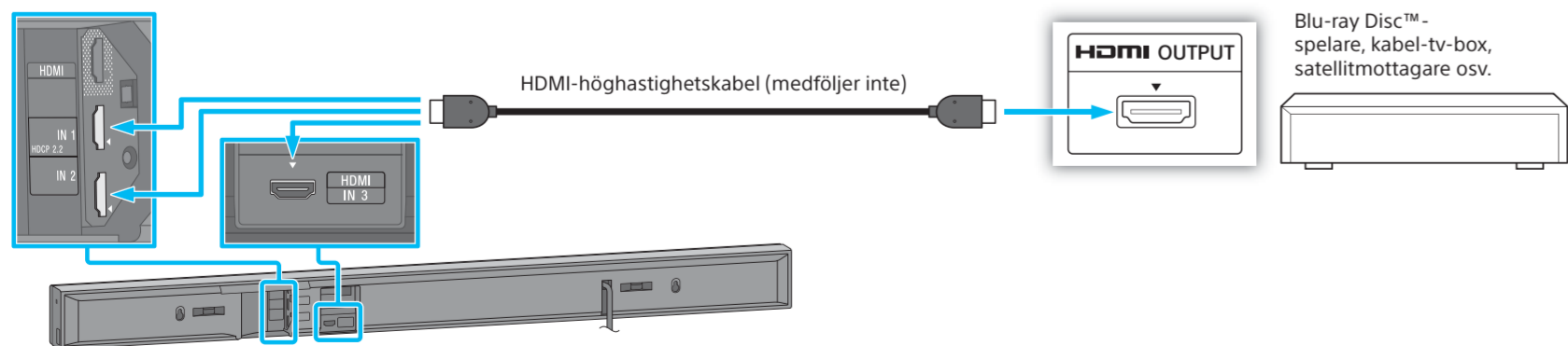


1 Ansluta till tv:n

Är HDMI-ingången på tv:n märkt "ARC"?

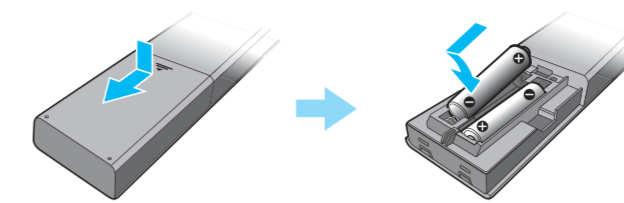


2 Ansluta till andra enheter

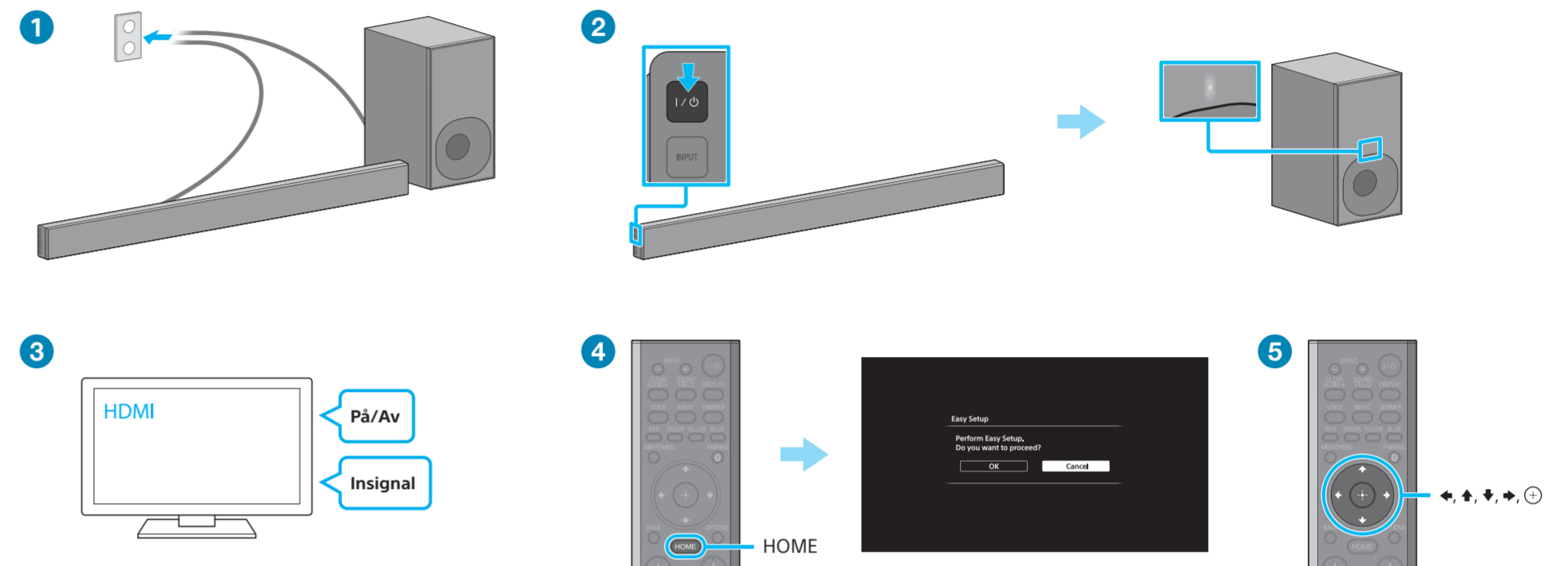


Tips! Du kan titta på upphovsrättskyddat 4K-innehåll genom att ansluta den HDCP 2.2-kompatibla HDMI-kontakten. Mer information finns i "Visa upphovsrättskyddat 4K-innehåll" i den medföljande bruksanvisningen.

3 Förbereda fjärrkontrollen

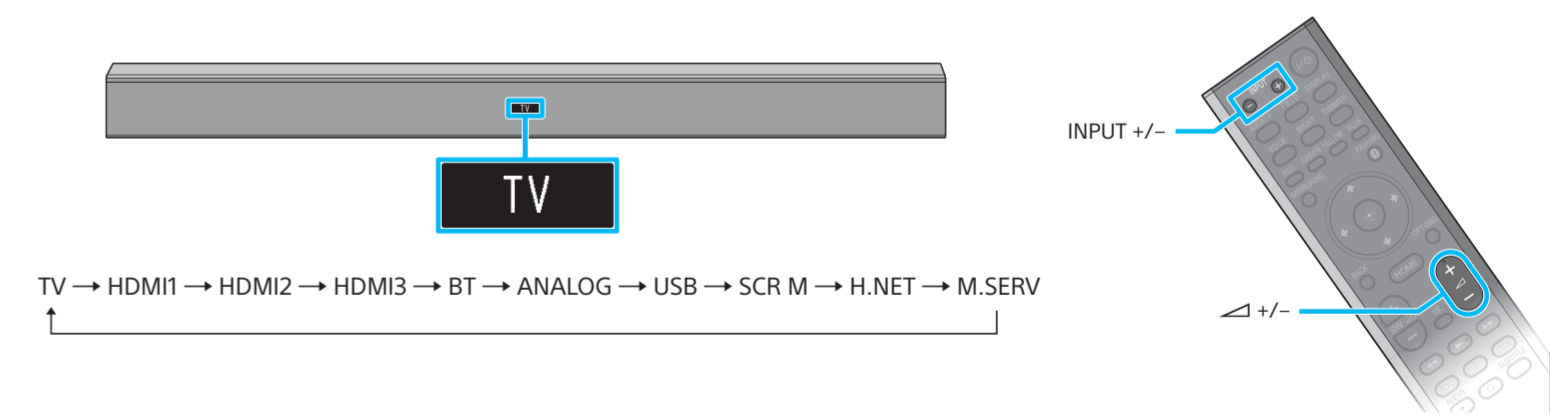


4 Starta systemet



- Anslut nätströmskabeln.
- Tryck på I/⏻ (på/viloläge). Teckenfönstret på frontpanelen tänds. När indikatorn för på/viloläge på subwoofern lyser grön, är den trådlösa anslutningen upprättad mellan högtalarpanelen och subwoofern. Om indikatorn inte tänds, är trådlös sändning inte aktiverad. Se "Det hörs inget ljud från subwoofern" under "Felsökning" i den medföljande bruksanvisningen.
- Sätt på tv:n och ändra tv:ns ingång till den ingång som högtalarpanelen är ansluten till.
- Tryck på HOME när "PLEASE WAIT" har försvunnit från teckenfönstret på frontpanelen.
- Tryck på  $\blacktriangleleft/\blacktriangleright$  för att välja [OK], och tryck sedan på  $\odot$  för att starta [Easy Setup]. Följ anvisningarna på skärmen för att göra grundinställningarna med  $\blacktriangleleft/\blacktriangleright/\blacktriangleup/\blacktriangledown$  och  $\odot$ .

5 Spela upp bild/ljud från de anslutna enheterna



Tryck på INPUT +/- upprepade gånger tills önskad enhet syns i teckenfönstret på frontpanelen. Tryck på  $\blacktriangleleft/\blacktriangleright$  upprepade gånger för att justera volymen.

Inställningen är klar.  
Mycket nöje!

Information om nätverksanslutning, NFC-funktionen och övriga funktioner finns i den medföljande bruksanvisningen.



SongPal

Det finns en särskild app för den här modellen både på Google Play™ och i App Store. Sök efter SongPal och hämta den kostnadsfria appen, så kan du se fler praktiska funktioner.