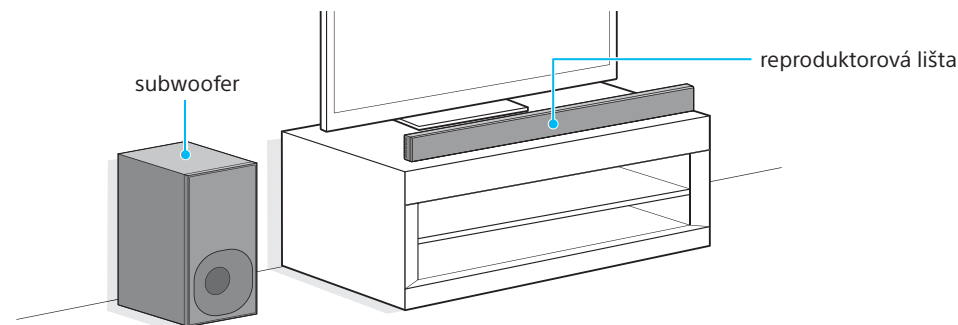
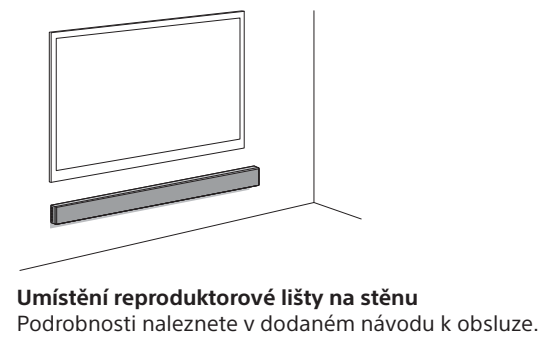
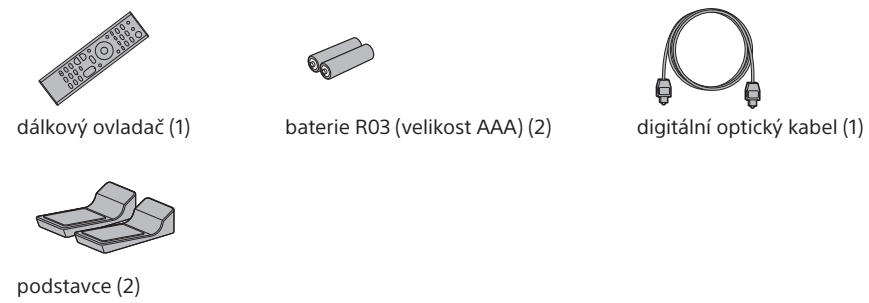


System Sound Bar
Průvodce spuštěním

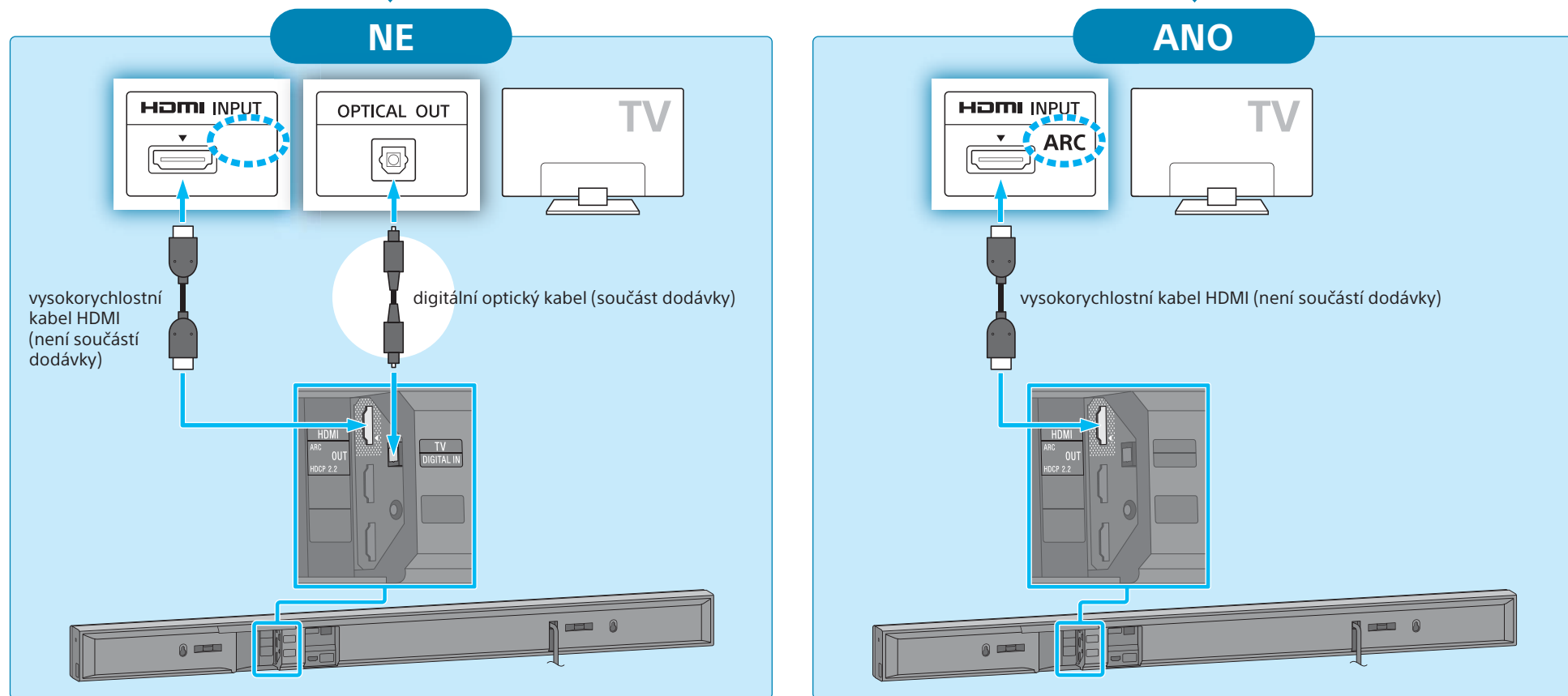
HT-NT3

Dodávané příslušenství

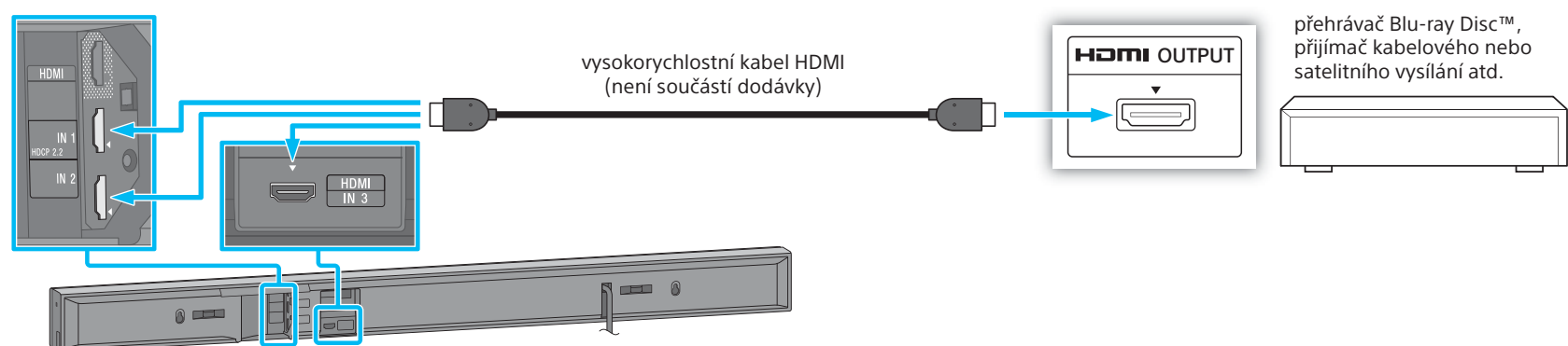


1 Připojení k televizoru

Je vstupní zdířka HDMI na vašem televizoru označena jako „ARC“?

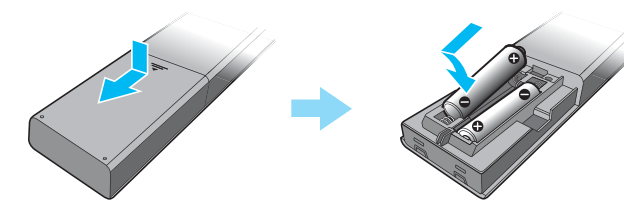


2 Připojení dalších zařízení

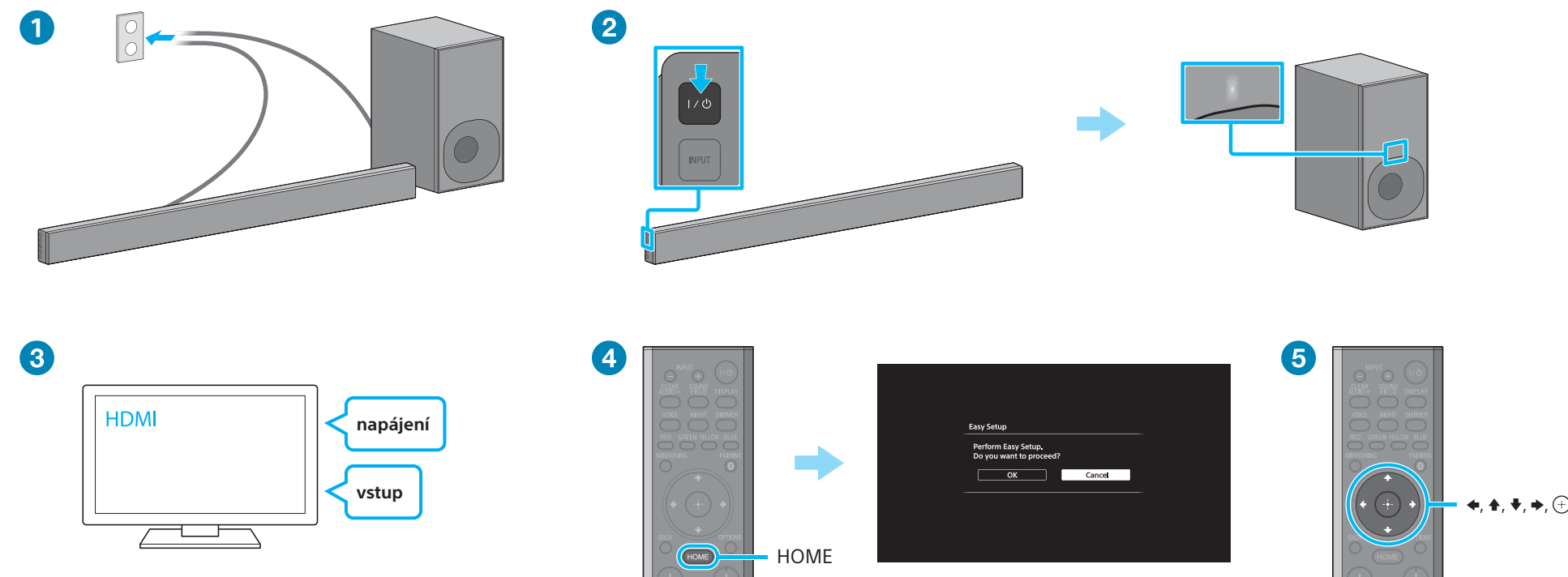


Tip Chcete-li sledovat obsah 4K s ochranou autorských práv, připojte konektor HDMI kompatibilní s HDCP 2.2. Podrobnosti naleznete v dodaném návodu k obsluze v části „Sledování obsahu 4K s ochranou autorských práv“.

3 Nastavení dálkového ovladače

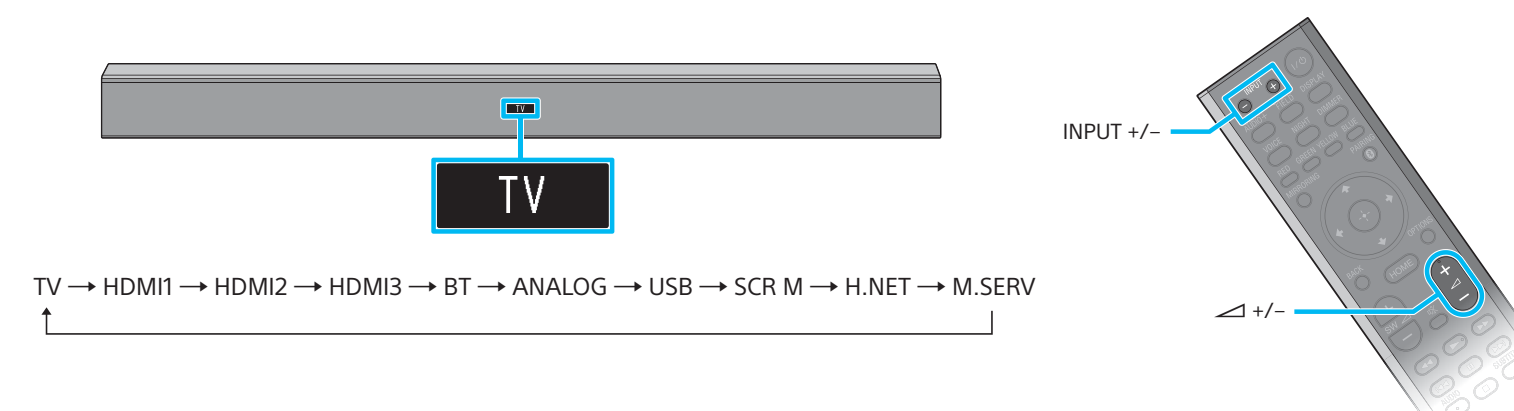


4 Zapnutí systému



- 1 Připojte napájecí kabely (síťové).
- 2 Stiskněte tlačítko I/O (zapnout / pohotovostní režim). Rozsvítí se displej na předním panelu. Když kontrolka zapnout / pohotovostní režim začne svítit zeleně, je bezdrátové připojení reproduktorové lišty a subwooferu dokončeno. Pokud se nezapne, bezdrátové připojení není aktivní. Další informace naleznete pod položkou „Ze subwooferu není slyšet zvuk.“ v části „Řešení problémů“ v dodaném návodu k obsluze.
- 3 Zapněte televizor a změňte vstup televizoru na vstup, ke kterému je připojena reproduktorová lišta.
- 4 Stiskněte HOME poté, co zpráva „PLEASE WAIT“ zmizí z displeje na předním panelu.
- 5 Stiskem \leftarrow/\rightarrow vyberte [OK] a poté stiskem \ominus spusťte [Easy Setup]. Podle pokynů na obrazovce proveďte základní nastavení pomocí $\leftarrow/\rightarrow/\uparrow/\downarrow$ a \ominus .

5 Sledování videa a poslech zvuku z připojených zařízení



Mačkejte tlačítko INPUT +/-, dokud se na displeji na předním panelu neobjeví požadované zařízení. Poté opakovaným stisknutím \triangleleft +/- nastavte hlasitost.

Nastavení je dokončeno. Bavte se!

Podrobnosti o síťovém připojení, funkci NFC a dalších funkcích naleznete v dodaném návodu k obsluze.



SongPal

Specializovaná aplikace pro tento model je k dispozici na serverech Google Play™ a App Store. Chcete-li získat další informace o užitečných funkcích, vyhledejte „SongPal“ a stáhněte si bezplatnou aplikaci.