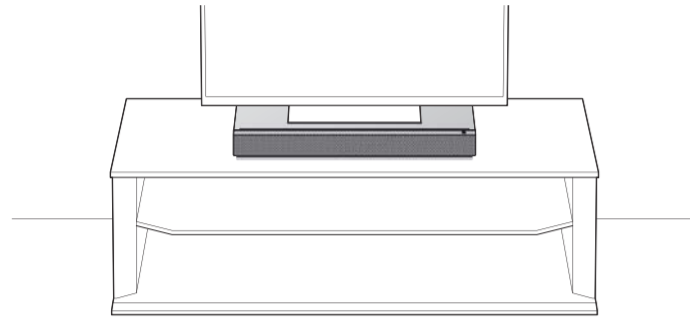
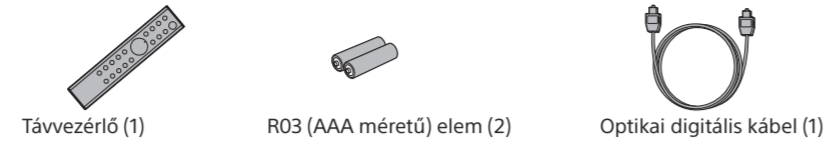


# Üzembe helyezési útmutató

HT-XT100

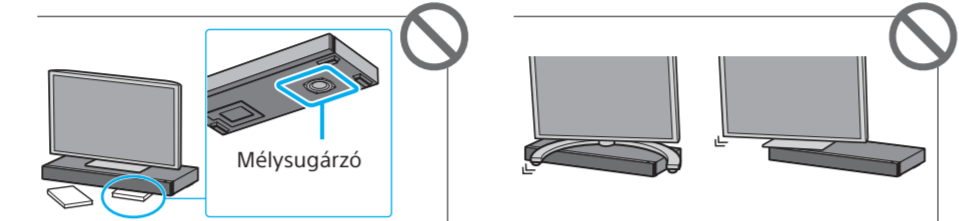


## Mellékelt tartozékok



## Megjegyzések

- Ne helyezzen el semmit úgy, hogy hozzáérhessen a mélysugárhoz.
- Helyezze rá a tévé állványát a rendszer középre úgy, hogy semmilyen része ne nyúljon túl a rendszer szélén.

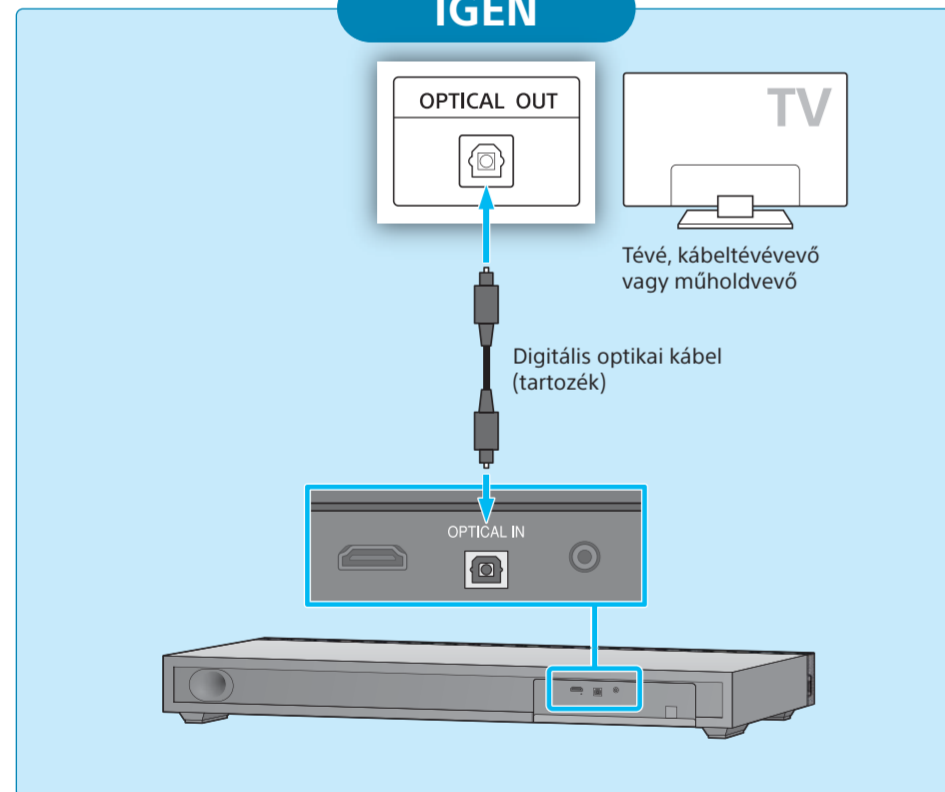


- Ne helyezzen a rendszerre 30 kg-nál nehezebb tárgyakat. Az ilyen tárgyak kárt tehetnek a rendszerben.
- Ne helyezzen fémtárgyat a rendszer bal oldalának 5 cm-es körzetén belül olyankor, amikor a BLUETOOTH funkciót használja. Ez a hangjel elvesztéséhez vezethet.

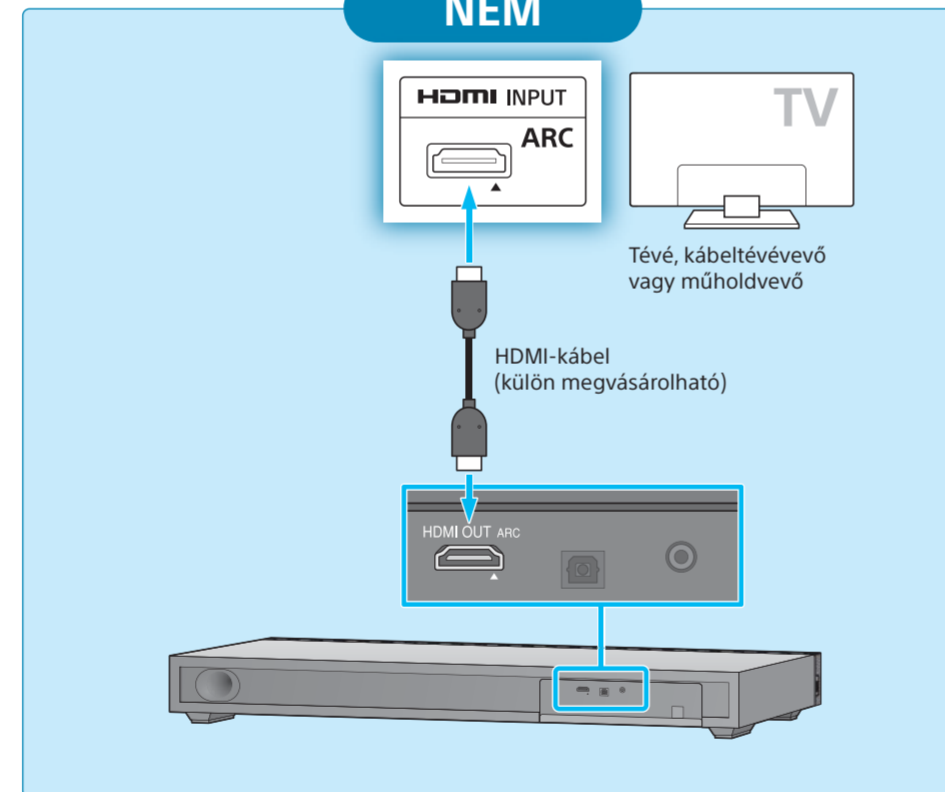
## 1 Tv-készülék csatlakoztatása

Található optikai digitális aljzat a tévéjén?

**IGEN**



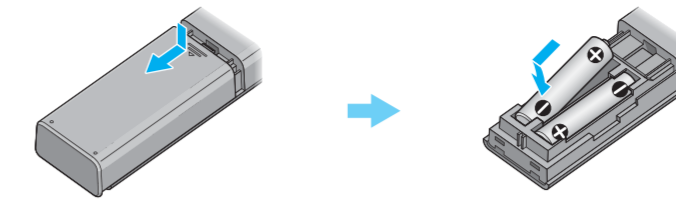
**NEM**



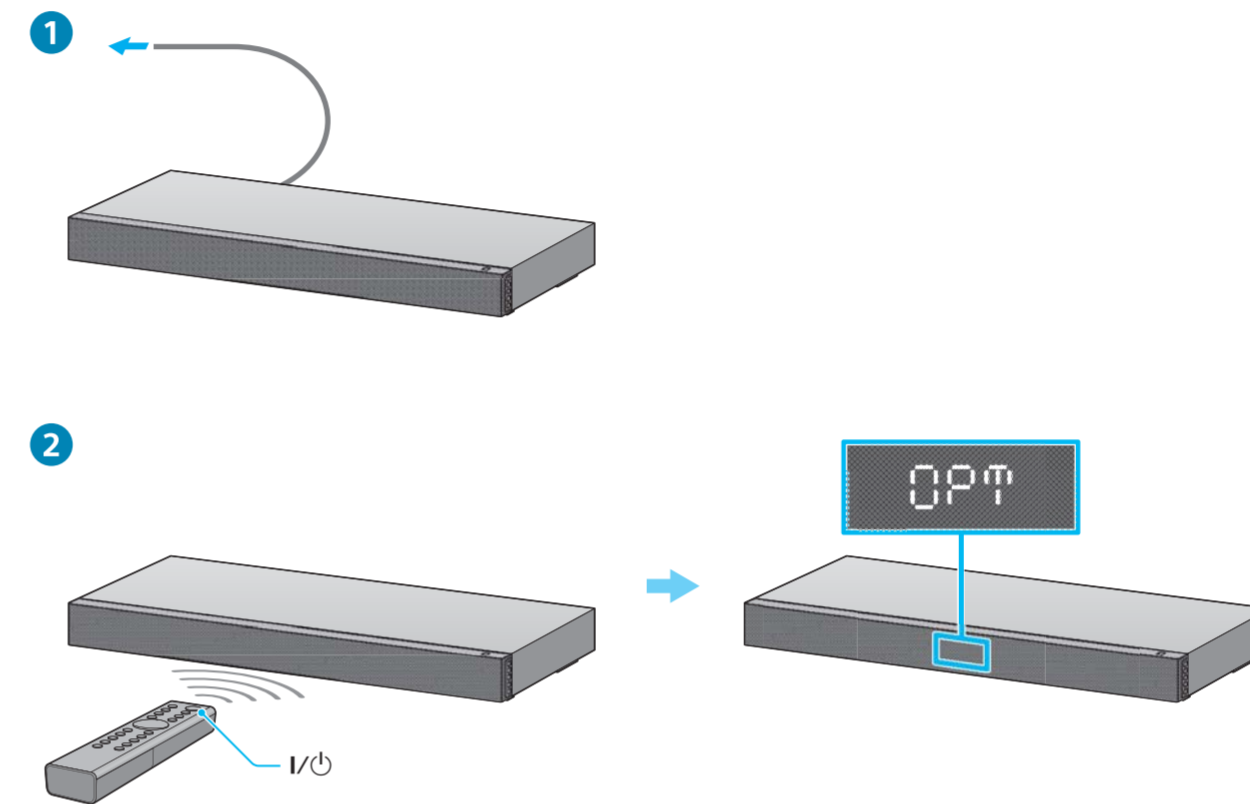
## Megjegyzések

- HDMI-kábel használata esetén csatlakoztassa televízióját a HDMI-aljzattal, amelyen az „ARC” felirat szerepel. Ellenkező esetben nem lesz hangkimenet.
- Amikor csatlakoztatja tévéjét a HDMI-aljzathoz, amelynél az „ARC” felirat látható, válassza ki az [AUDIO] - [TV AU] - [HDMI] pontot a 4. lépés után a jobb oldalon. (Olvassa el a kezelési útmutató „A beállítóképernyő használata” című részét.)

## 2 A távvezérlő beállítása

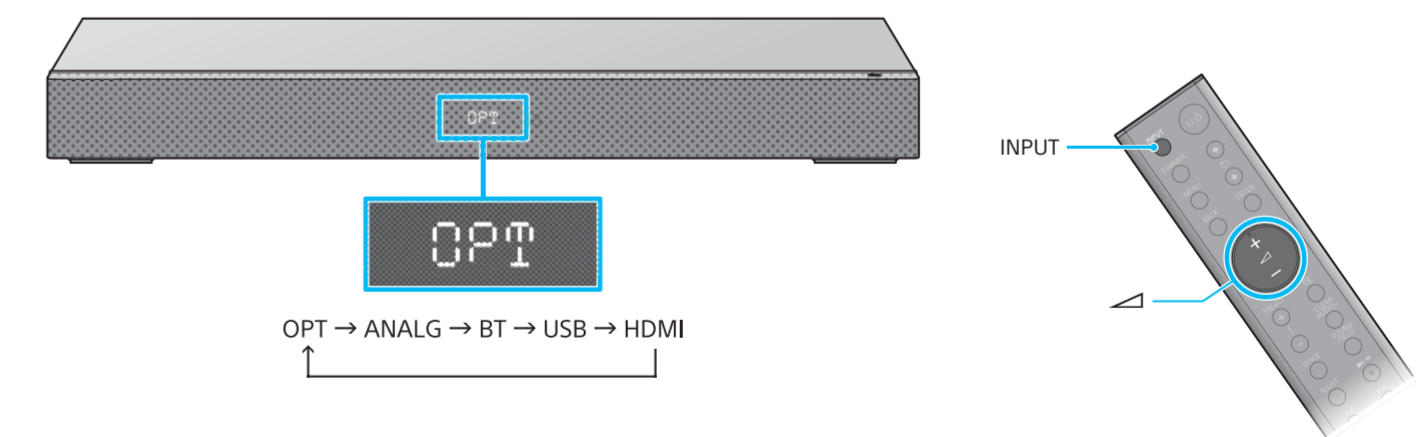


## 3 A rendszer bekapcsolása



- 1 Csatlakoztassa a hálózati (táp)vezetékét.
- 2 Nyomja meg a I/ (bekapcsolás/készenlét) gombot. A kijelző fénye kigyullad.

## 4 Hanglejátszás



Nyomogassa az INPUT gombot addig, amíg a kijelzőn meg nem jelenik az az aljzat, amelyhez a televíziót az 1. lépésben csatlakoztatta. Ezt követően állítsa be a hangerőt a <math>\triangleleft</math> (hangerő) gomb segítségével.

**Az üzembe helyezés befejeződött!  
Jó szórakozást!**

A BLUETOOTH-kapcsolatról, az USB-ről és más funkciókról lásd a mellékelt kezelési útmutatót.

