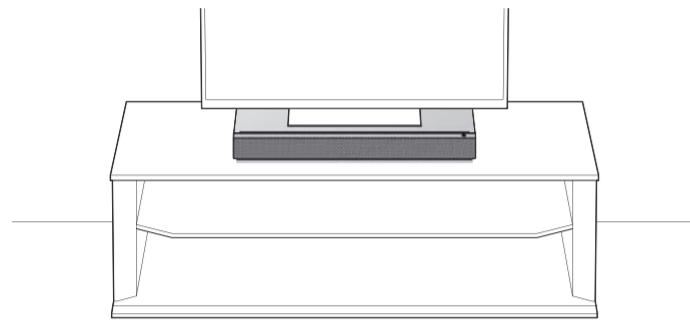


Σύστημα οικιακού κινηματογράφου
Οδηγός έναρξης

HT-XT100

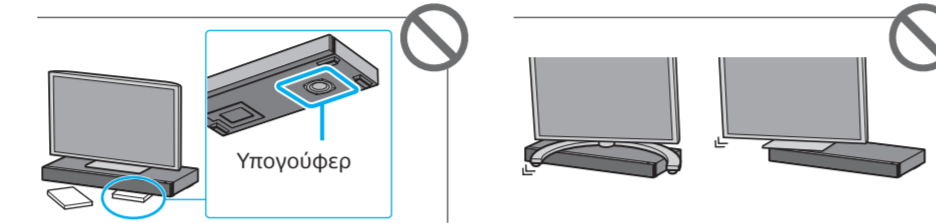


Παρεχόμενα εξαρτήματα



Σημειώσεις

- Μην τοποθετείτε τίποτα κατά τρόπο που να μπορεί να έρθει σε επαφή με το υπογούφερ στο κάτω μέρος.
- Τοποθετήστε την τηλεόραση στο κέντρο του συστήματος, έτσι ώστε κανένα τμήμα της να μην προεξέχει πέραν της περιμέτρου του συστήματος.

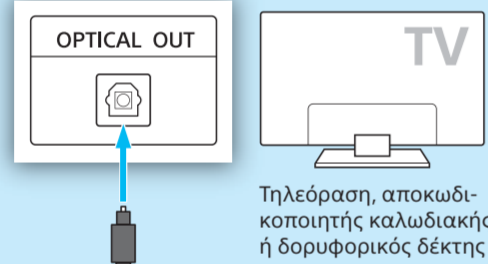


- Μην τοποθετείτε τίποτα πάνω στο σύστημα το οποίο έχει βάρος πάνω από 30 kg. Ένα τέτοιο αντικείμενο μπορεί να προκαλέσει ζημιά στο σύστημα.
- Μην τοποθετείτε κανένα μεταλλικό αντικείμενο εντός 5 cm από τα αριστερά του συστήματος όταν χρησιμοποιείτε τη λειτουργία BLUETOOTH. Η ενέργεια αυτή ενδέχεται να προκαλέσει πτώση του ήχου.

1 Σύνδεση με τηλεόραση

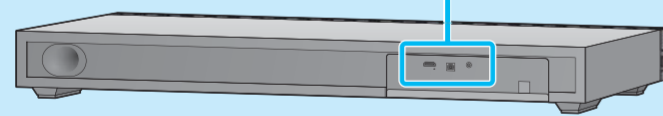
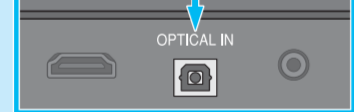
Υπάρχει μια οπτική ψηφιακή υποδοχή στην τηλεόρασή σας;

ΝΑΙ



Τηλεόραση, αποκωδικοποιητής καλωδιακής ή δορυφορικός δέκτης

Οπτικό ψηφιακό καλώδιο (παρέχεται)

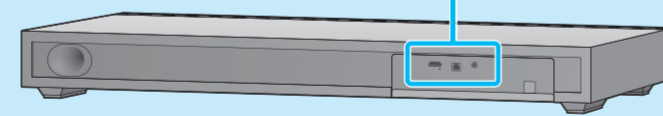
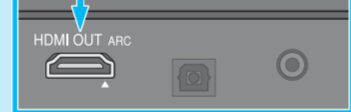


ΟΧΙ



Τηλεόραση, αποκωδικοποιητής καλωδιακής ή δορυφορικός δέκτης

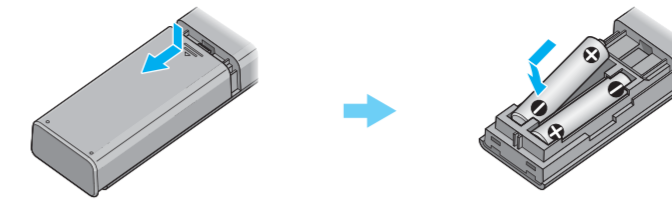
Καλώδιο HDMI (δεν παρέχεται)



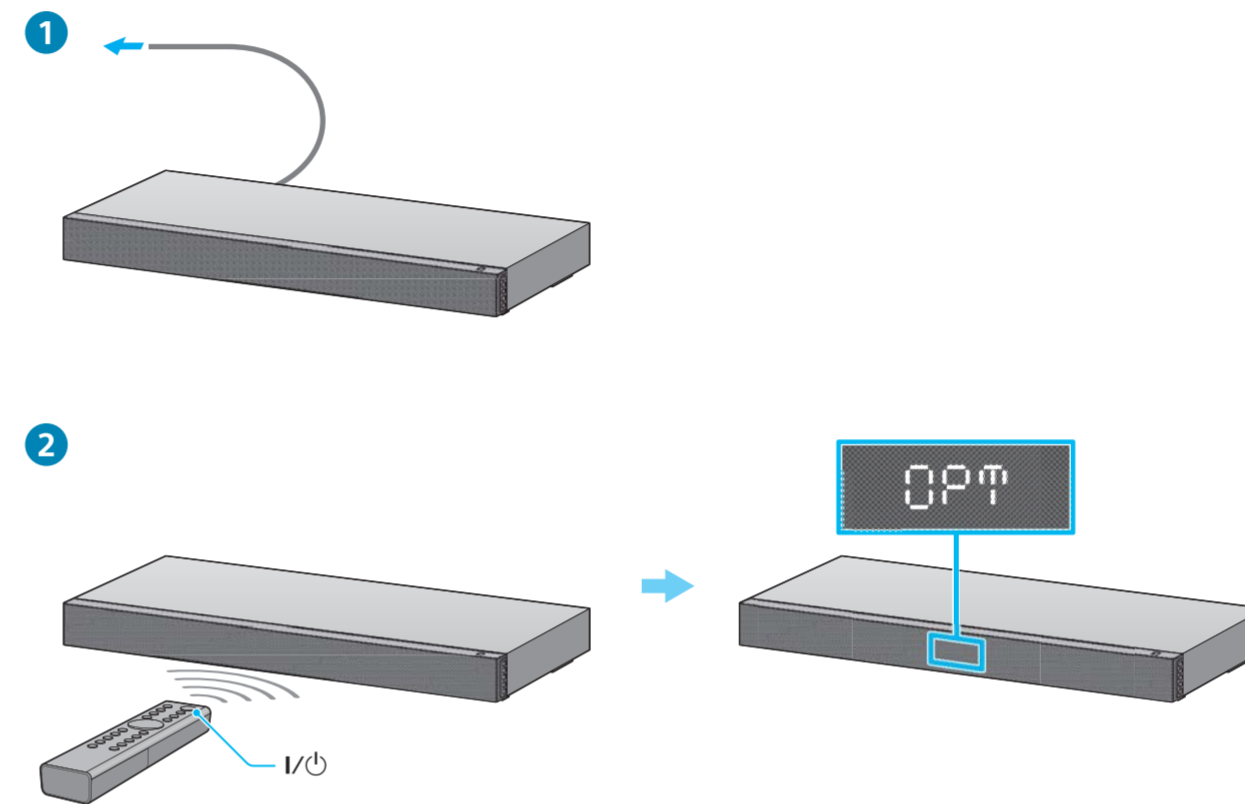
Σημειώσεις

- Όταν χρησιμοποιείτε ένα καλώδιο HDMI, συνδέστε την τηλεόρασή σας στην υποδοχή HDMI με το «ARC» τυπωμένο επάνω του. Διαφορετικά, δεν παρέχεται κανένας ήχος.
- Όταν συνδέετε την τηλεόρασή σας στην υποδοχή HDMI με το «ARC» τυπωμένο σε αυτήν, επιλέξτε το [AUDIO] - [TV AU] - [HDMI] στο μενού μετά από το βήμα 4 στα δεξιά. (Ανατρέξτε στην ενότητα «Χρήση της οθόνης εγκατάστασης» στις οδηγίες χρήσης.)

2 Ρύθμιση του τηλεχειριστηρίου

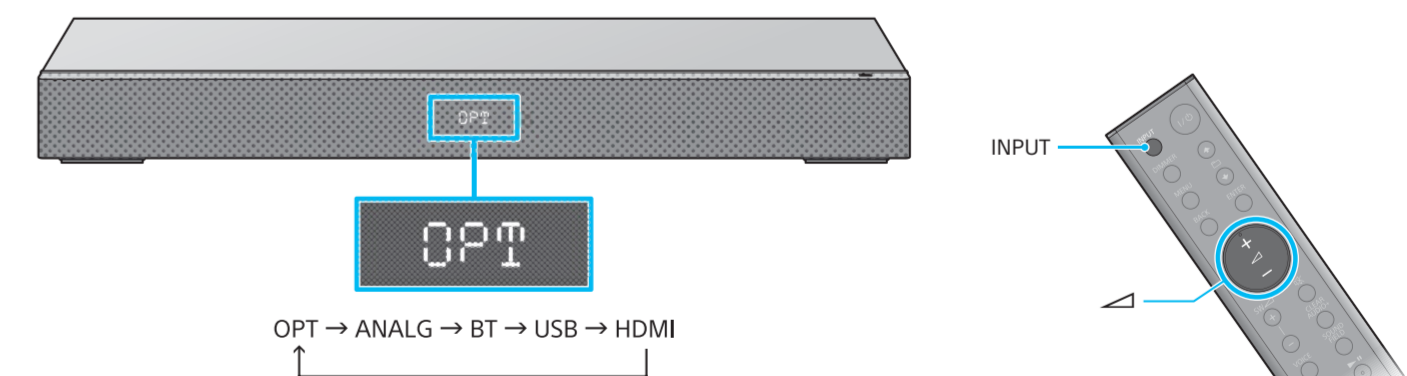


3 Ενεργοποίηση του συστήματος



- 1 Συνδέστε το καλώδιο ρεύματος (τροφοδοτικό).
- 2 Πατήστε το κουμπί I/ψ (ενεργό/σε αναμονή). Ανάβει η οθόνη.

4 Ακρόαση του ήχου



Πατήστε το πλήκτρο INPUT επαναλαμβανόμενα έως ότου η υποδοχή στην οποία συνδέσατε την τηλεόρασή σας στο βήμα 1 να εμφανίζεται στην οθόνη. Έπειτα, πατήστε το κουμπί (ένταση ήχου) για να ρυθμίσετε την ένταση ήχου.

Η εγκατάσταση ολοκληρώθηκε!
Απολαύστε!

Ανατρέξτε στις παρεχόμενες Οδηγίες χρήσης αναφορικά με τη σύνδεση BLUETOOTH, USB και άλλες λειτουργίες.

