



Vizitați Ghidul de ajutor pentru instrucțiuni complete.

Pentru clienții din Europa:
http://rd1.sony.net/help/ha/strdn10585/h_eu/



Pentru clienții din alte regiuni:
<http://rd1.sony.net/help/ha/strdn10585/>



Accesorii furnizate:

- Telecomandă (1)
- Baterii R03 (dimensiune AAA) (2)
- Antenă cadru pentru AM (aeriană) (1)
- Microfon de optimizare (1)
- Antenă cu fir pentru FM (aeriană) (1)

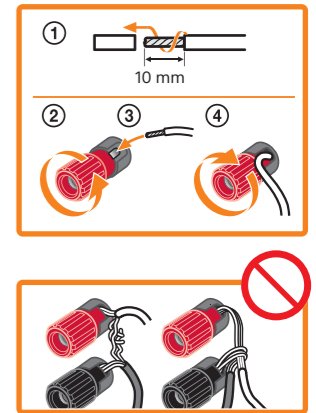
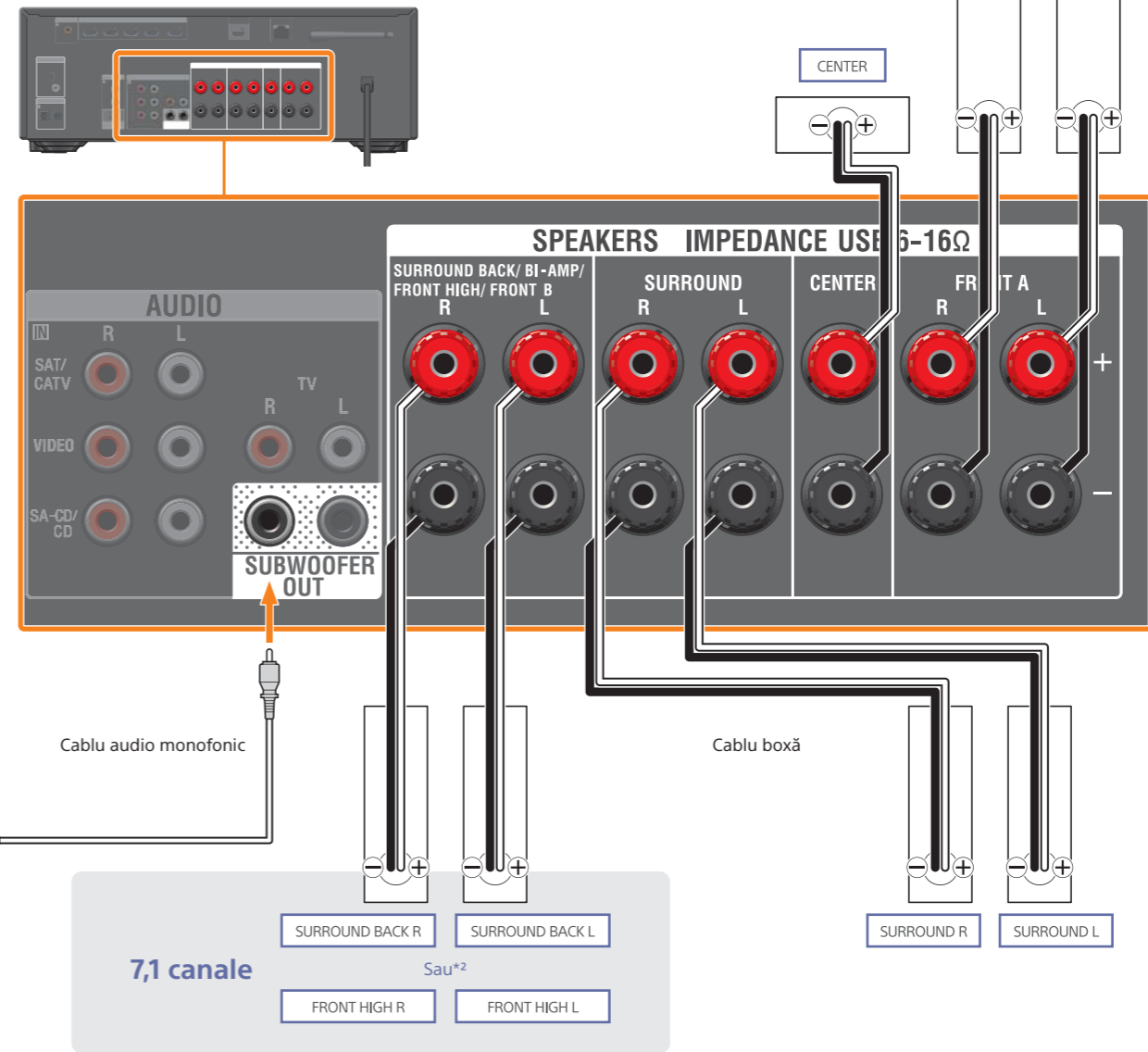
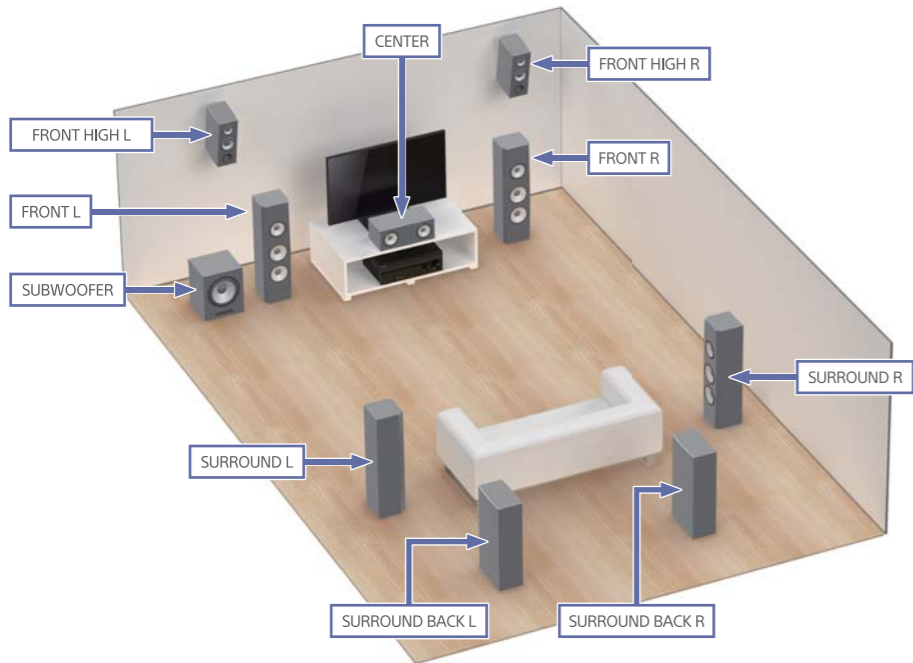
Aveți nevoie și de următoarele (nefurnizate):

- Cablu boxă
- Cablu HDMI
- LAN cu fir*1
- Cablu audio monofonic
- Cablu digital optic*1

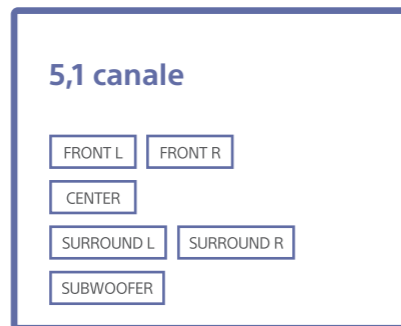
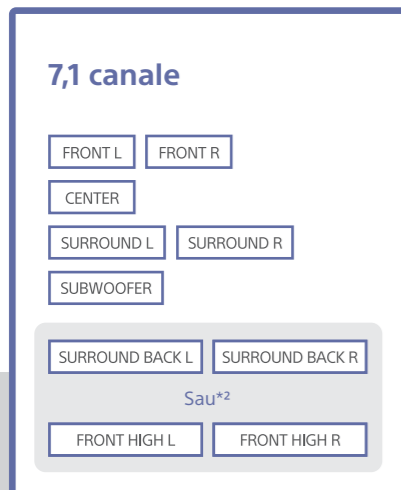
*1 Este posibil ca acest element să fie necesar, în funcție de conexiune.

1

Configurarea boxelor



Conectarea incorectă poate provoca deteriorarea definitivă a receptorului.

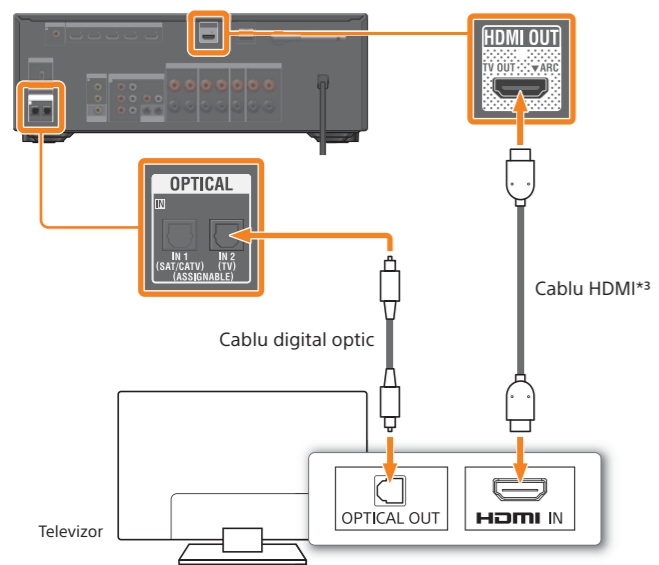


*2 Dacă doriți, puteți conecta două boxe frontale înalte în loc de două boxe surround spate.

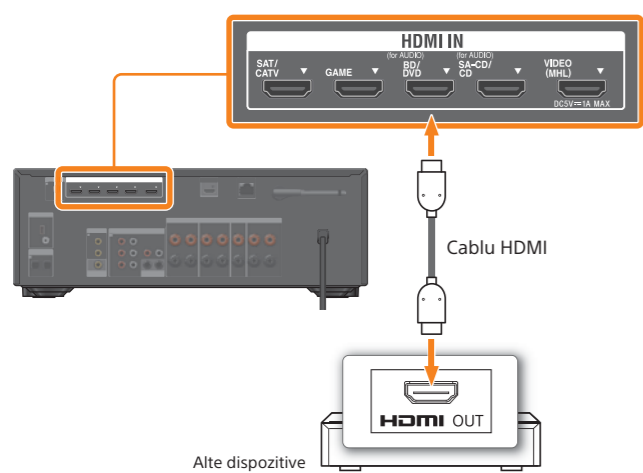
2

Conectarea televizorului și a altor dispozitive

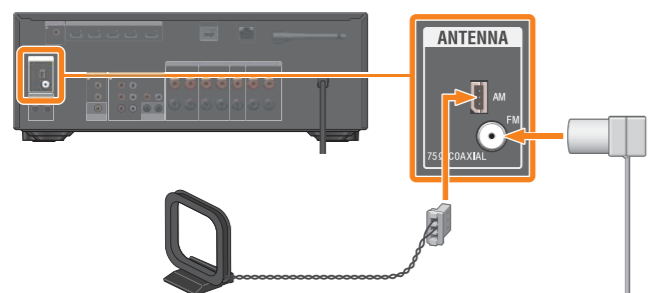
Televizor



Alte dispozitive



Radio

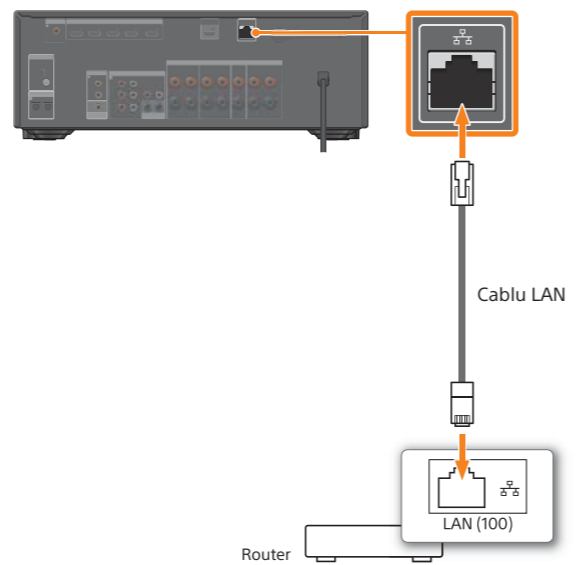


*3 Dacă televizorul dumneavoastră este prevăzut cu o mufă HDMI cu simbolul „ARC” imprimat, nu aveți nevoie de cablu optic digital.

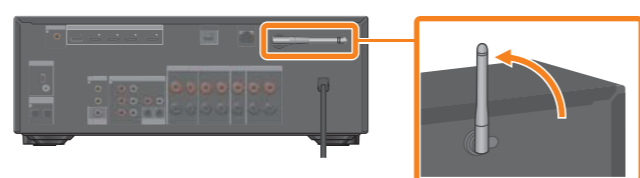
3

Conectarea la rețea

Conexiune cu fir



Conexiune wireless

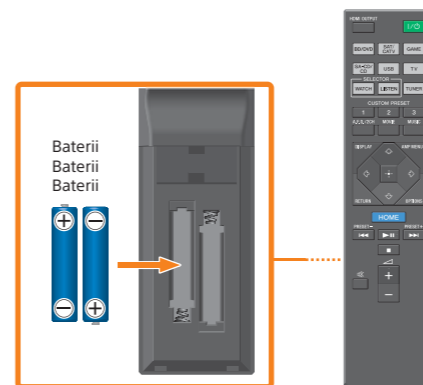


Setările de rețea se găsesc în meniul Settings din meniul de pornire. Pentru mai multe detalii, accesați Ghidul de ajutor.

4

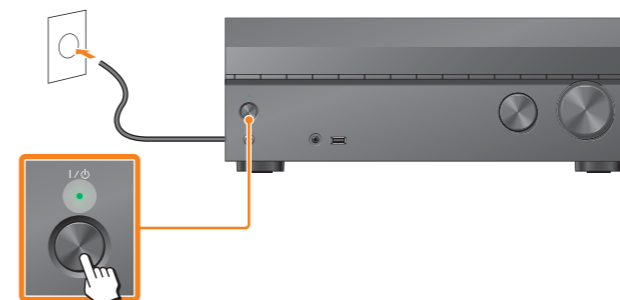
Pornirea receptorului

1



2

Conectați cablul de alimentare CA (de la rețea) la o priză de perete (rețea) și apăsați I/O pentru a porni receptorul AV.



1

Dacă nu este afișat ecranul de configurare, selectați intrarea AV corectă pe televizor.

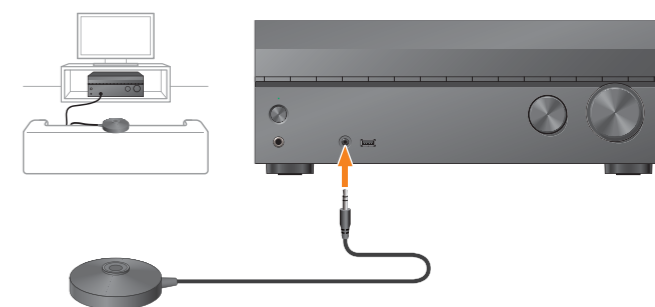


5

Efectuarea configurării rapide

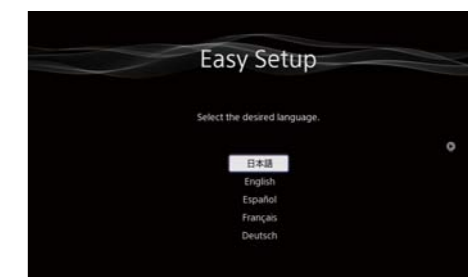
1

Așezați microfonul de optimizare la nivelul urechii aproximativ în locul în care stați în mod normal.



2

Urmați instrucțiunile de pe ecran pentru a executa [Easy Setup]. După finalizarea configurării, selectați [Finish].



Pentru a asculta sunetul pe dispozitivele conectate, apăsați butoanele de intrare pentru a selecta dispozitivul dorit. Apoi porniți dispozitivul și redarea.
Distracție plăcută!



Butoane de intrare

O aplicație dedicată pentru acest model este disponibilă în Google Play și App Store. Căutați „SongPal” și descărcați aplicația gratuită pentru a afla mai multe despre caracteristicile convenabile ale acesteia.

