

Průvodce spuštěním
Průručka pri spustení

CZ
SK

4-488-940-12(1)(CZ-SK)



STR-DN850

Úplné pokyny naleznete v Průvodci nápovědou.
Úplné pokyny najdete v průručce Pomocníka.

Pro zákazníky v Evropě:
Informácie pre zákazníkov v Európe:
http://rd1.sony.net/help/ha/strdn10585/h_eu/

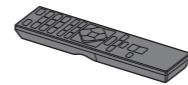


Pro zákazníky v jiných oblastech:
Informácie pre zákazníkov v inej časti sveta:
<http://rd1.sony.net/help/ha/strdn10585/>



Dodávané příslušenství:
Dodané príslušenstvo:

- Dálkový ovladač (1)
Diaľkový ovládač (1)



- Baterie R03 (velikost AAA) (2)
Batérie R03 (veľkosti AAA) (2)



- Smyčková anténa pro příjem v pásmu AM (1)
Rámová anténa AM (1)



- Optimalizační mikrofon (1)
Kalibračný mikrofón (1)



- Drátová anténa pro příjem v pásmu FM (1)
Drôtová anténa FM (1)

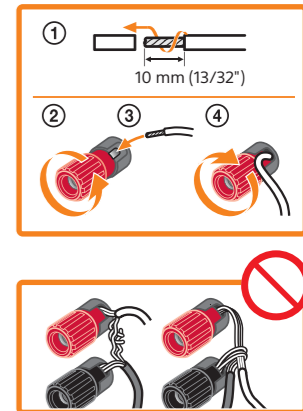
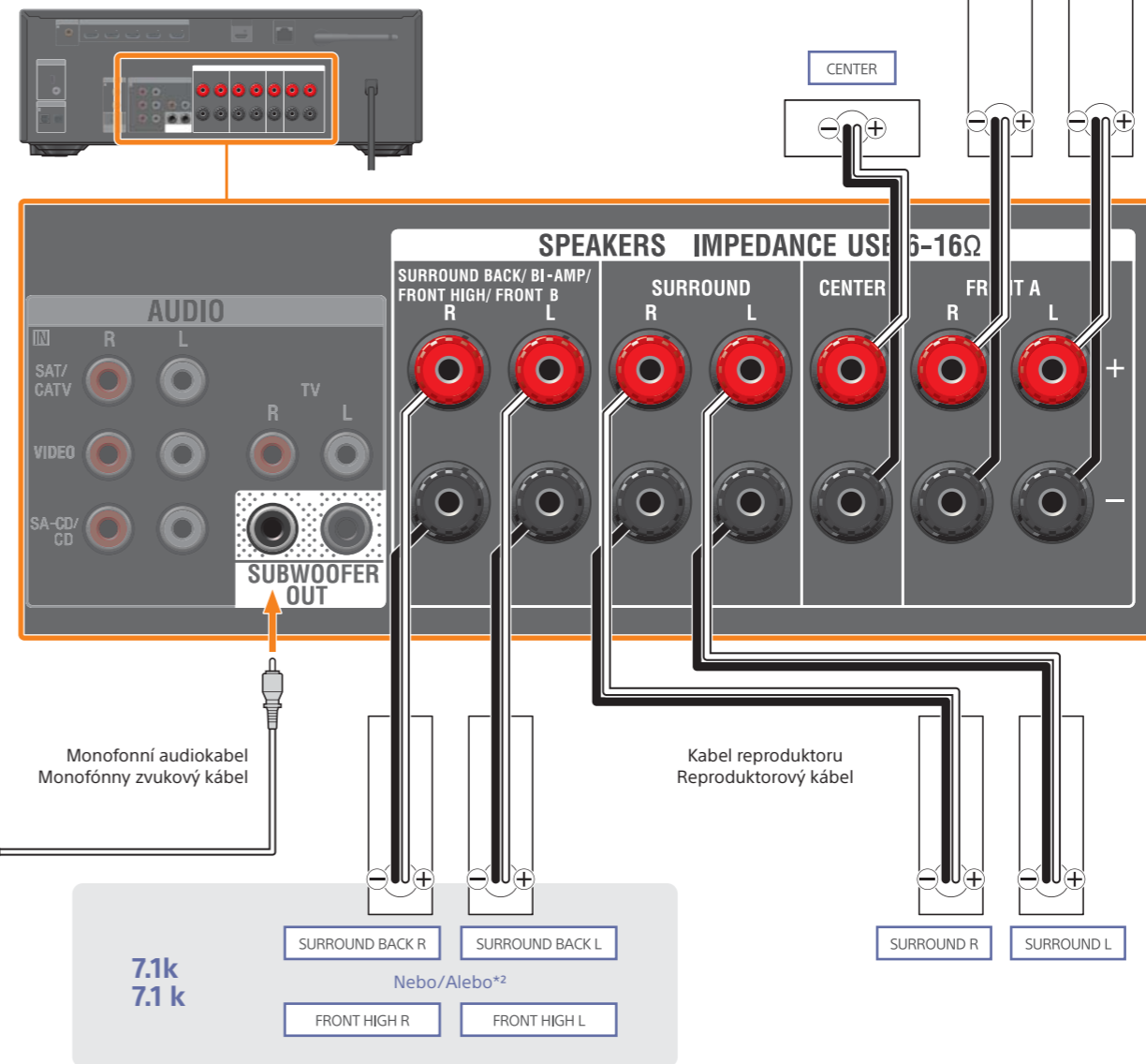
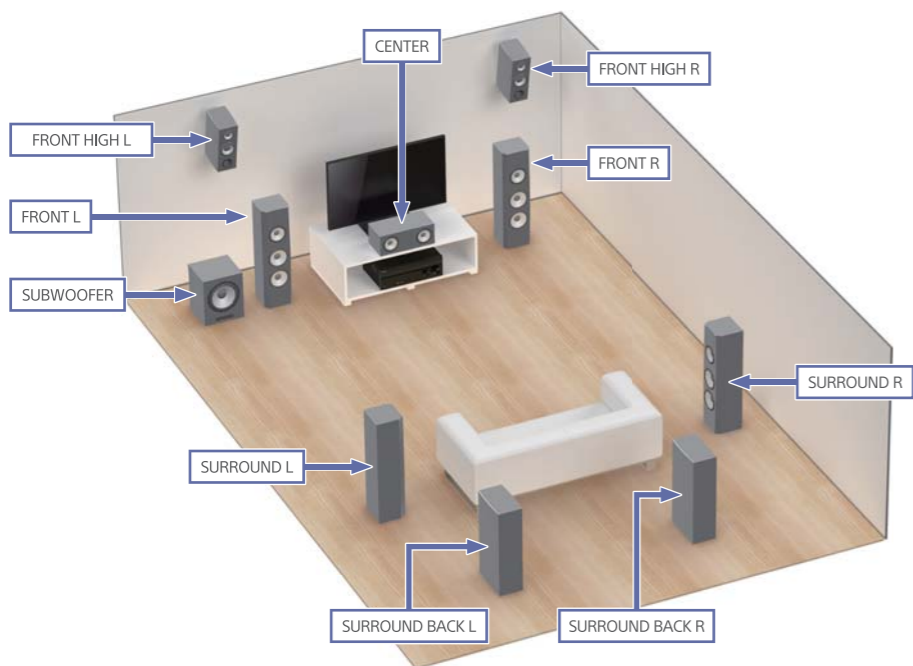


Další nezbytné příslušenství
(není součástí dodávky):
Dalšie potrebné položky
(nie sú súčasťou dodávky):

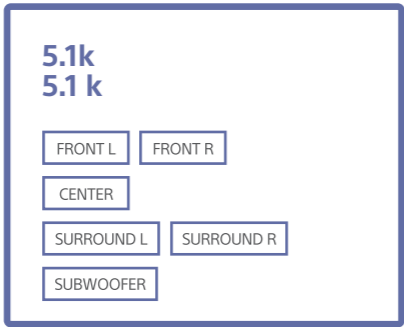
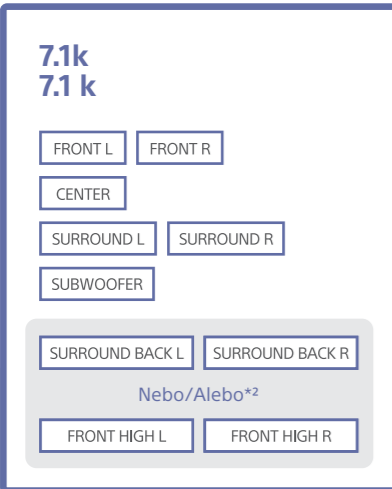
- Kabel reproduktoru
Reproduktorový kábel
- LAN kábel*1
Kábel LAN*1
- Digitální optický kábel*1
Optický digitálny kábel*1
- HDMI kábel
Kábel HDMI
- Monofonní audiokábel
Monofónny zvukový kábel

*1 Tato položka nemusí být v závislosti na vašem připojení nezbytná.
*1 Táto položka nemusí byť potrebná v závislosti od pripojenia.

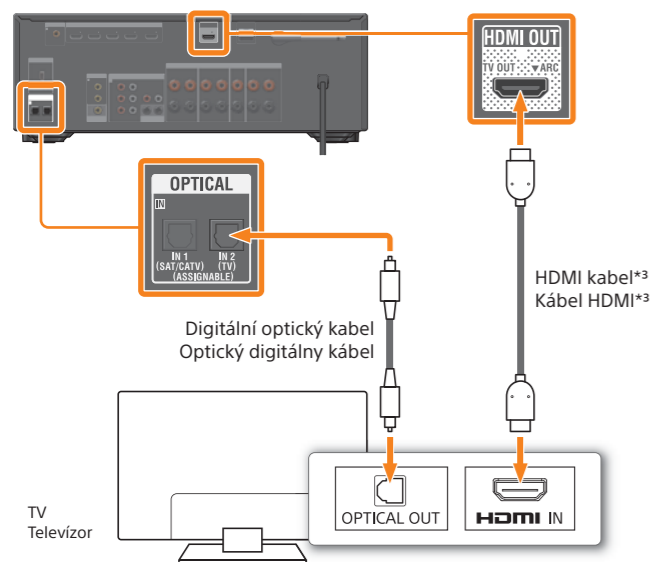
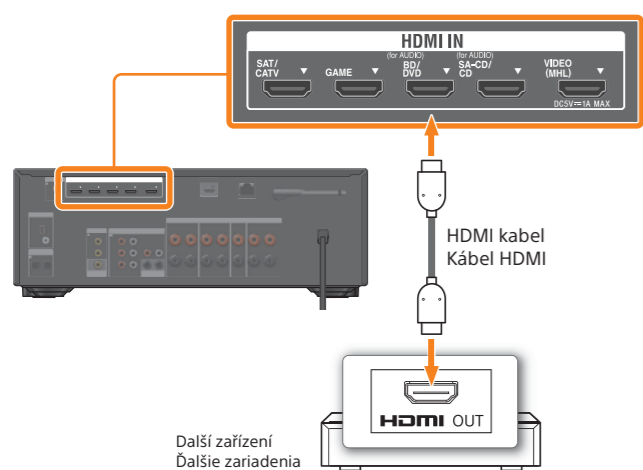
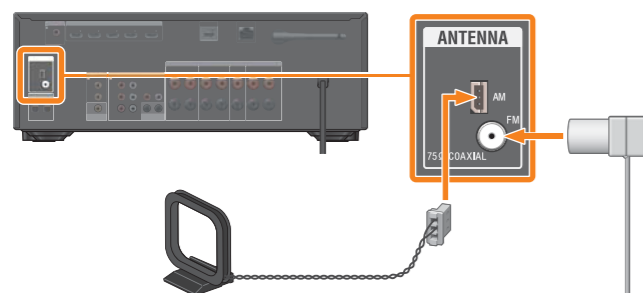
1 Instalace reproduktorů
Nastavenie reproduktorov



Nesprávné připojení může vést k vážnému poškození přijímače.
Nesprávne pripojenie môže mať za následok nezvratné poškodenie prijímača.

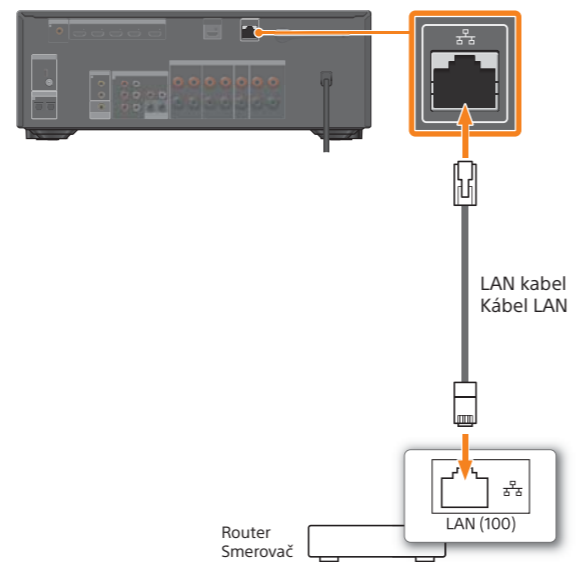
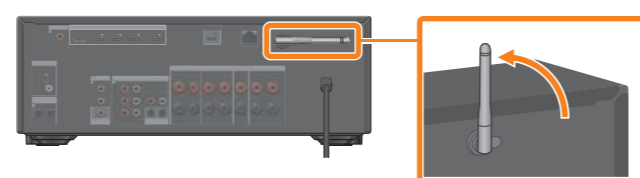


*2 Pokud chcete, můžete namísto dvou zadních prostorových reproduktorů zapojit dva přední výškové reproduktory.
*2 V prípade potreby môžete namiesto dvoch zadných reproduktorov na priestorový zvuk pripojiť dva predné horné reproduktory.

TV
TelevízorDalší zařízení
Dalšie zariadeniaRádio
Rádio

*3 Pokud má váš televizor zdířku HDMI s označením „ARC“ (zpětný audio kanál), nepotřebujete digitální optický kabel.

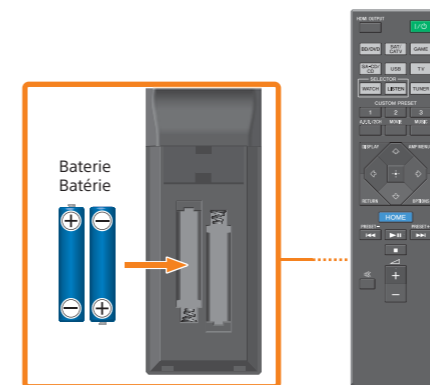
*3 Ak je televizor vybavený konektorem HDMI s funkcí ARC (Spätný zvukový kanál), nepotrebujete optický digitálny kábel.

Připojení k drátové síti
Káblové pripojenieBezdrátové připojení
Bezdrôtové pripojenie

Možnost Network Settings naleznete v nabídce Settings domovské nabídky. Další informace naleznete v Průvodci nápovědou.

Možnosť Network Settings nájdete v domovskej ponuke v časti Settings. Podrobnosti nájdete v príručke Pomocníka.

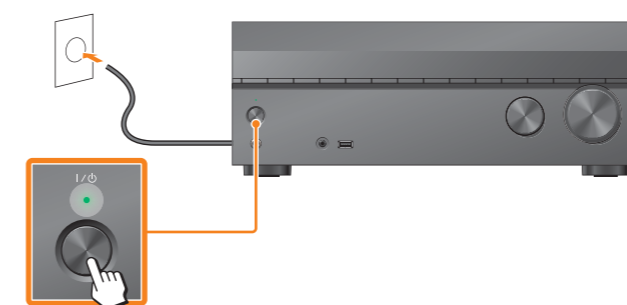
1



2

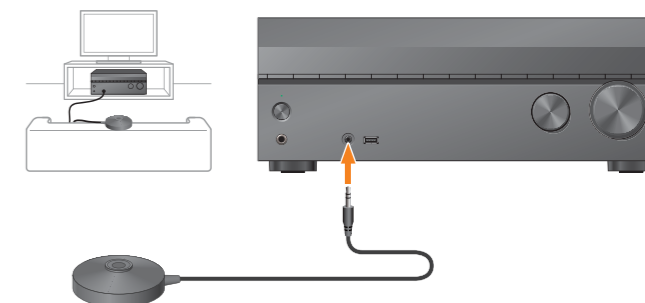
Zapojte napájecí kabel do zásuvky ve zdi a poté stisknutím tlačítka I/⏻ přijímač AV zapněte.

Zapojte síťový šnúru (napájecí kabel) do nástěnné zásuvky (elektrické sítě) a potom stlačením tlačítka I/⏻ zapněte přijímač AV.



1

Umístěte optimalizační mikrofon do výšky uší tam, kde obvykle sedíte. Kalibrační mikrofon umístěte na místo, kde zvyčajne sedíte, vo výške uší.



2

Podle pokynů na obrazovce proveďte funkci [Easy Setup]. Až bude nastavení dokončeno, vyberte možnost [Finish].

Podľa pokynov na obrazovke vykonajte nastavenie [Easy Setup]. Po dokončení nastavenia vyberte položku [Finish].



Chcete-li využít zvuk z připojených zařízení, vyberte požadované zařízení stisknutím příslušného tlačítka vstupu. Poté zařízení zapněte a spusťte přehrávání.

Bavte se!

Ak si chcete vychutnať zvuk z pripojených zariadení, stláčaním tlačidiel vstupu vyberte požadované zariadenie. Potom zariadenie zapnite a spusťte prehrávanie.

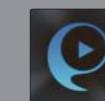
Prajeme příjemný zážitek!

Tlačítka vstupů
Tlačidlá vstupu



Pokud se obrazovka s nastaveními neobjeví, vyberte na televizoru správný vstup AV.

Ak sa obrazovka nastavenia nezobrazuje, vyberte z ponuky televízora správny vstup AV.



Specializovaná aplikace pro tento model je k dispozici ve službách Google Play a App Store.

Vyhledejte „SongPal“ a stáhněte si bezplatnou aplikaci, chcete-li získat další informace o užitečných funkcích.

Špecializovaná aplikácia pre tento model je dostupná v obchodoch Google Play a App Store.

Vyhľadajte text „SongPal“ a prevezmite si bezplatnú aplikáciu, aby ste sa dozvedeli o ďalších užitočných funkciách.