

Ψηφιακή βιντεοκάμερα HD

Οδηγός λειτουργίας

Στοιχεία που παρέχονται

Οι αριθμός εντός των () αντιπροσωπεύουν την παρεχόμενη ποσότητα.

- Βιντεοκάμερα (1)
- Καλώδιο USB (καλώδιο micro USB) (1)
- Πακέτο επαναφορτιζόμενων μπαταριών NP-BX1 (1)
- Καπάκι φακού (1)
- Λουράκι κατακτιού (1)
- «Οδηγός λειτουργίας» (το παρόν εγχειρίδιο) (1)

Αρχείο ιδιοκτητή

Το μοντέλο και ο σειριακός αριθμός βρίσκονται στην κάτω πλευρά. Καταγράψτε το σειριακό αριθμό στο χώρο που παρέχεται παρακάτω. Ανατρέχετε σε αυτούς τους αριθμούς σε κάθε επικοινωνία με το κατάστημα πώλησης προϊόντων της Sony σχετικά με τη βιντεοκάμερα.

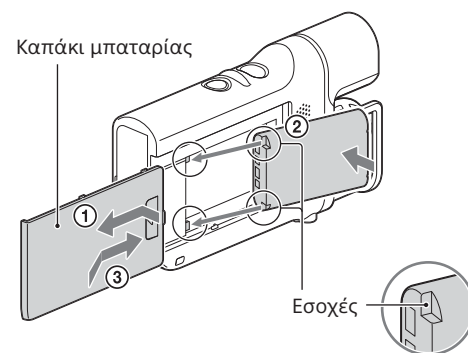
Αρ. μοντέλου HDR- _____

Αρ. σειράς _____

Σε ορισμένα μοντέλα, η πλακέτα όπου αναφέρονται τα εμπορικά σήματα, τα σήματα πιστοποίησης και άλλες πληροφορίες βρίσκεται δίπλα στην υποδοχή της μπαταρίας.

Εγκατάσταση του πακέτου μπαταριών

- 1 Αφαιρέστε το καπάκι της μπαταρίας.
- 2 Τοποθετήστε το πακέτο μπαταριών, όπως φαίνεται στην παρακάτω εικόνα.
- 3 Τοποθετήστε το καπάκι της μπαταρίας.



Πριν χειριστείτε τη μονάδα, διαβάστε αυτό το εγχειρίδιο προσεκτικά και φυλάξτε το για μελλοντική χρήση.

Μάθετε περισσότερα για τη βιντεοκάμερα (Οδηγός χρήστη συσκευής εγγραφής μουσικής βίντεο)

Ο Οδηγός χρήστη συσκευής εγγραφής μουσικής βίντεο είναι ένα ηλεκτρονικό εγχειρίδιο. Ανατρέξτε σε αυτό, για αναλυτικές οδηγίες σχετικά με τις λειτουργίες της βιντεοκάμερας.



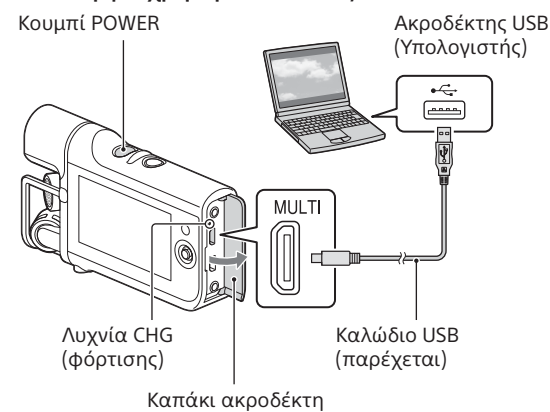
- 1 Επισκεφθείτε τη σελίδα υποστήριξης της Sony.
<http://www.sony.net/SonyInfo/Support/>
- 2 Επιλέξτε τη χώρα ή την περιοχή σας.
- 3 Αναζητήστε το όνομα του μοντέλου της βιντεοκάμερας στη σελίδα υποστήριξης. Δείτε το όνομα του μοντέλου στο κάτω μέρος της βιντεοκάμερας.



4479706110

Φόρτιση του πακέτου μπαταριών

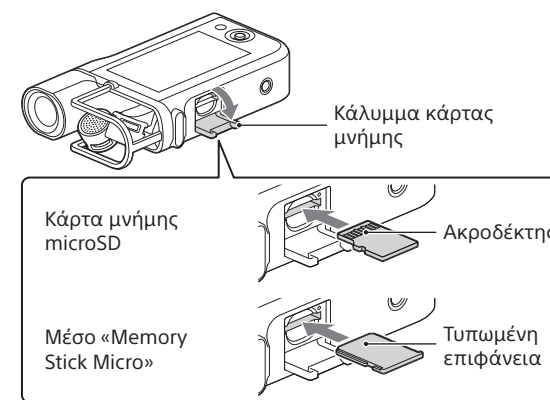
- 1 Απενεργοποιήστε τη βιντεοκάμερα πατώντας το κουμπί POWER.
- 2 Ανοίξτε το καπάκι του ακροδέκτη της βιντεοκάμερας.
- 3 Συνδέστε τη βιντεοκάμερα σε υπολογιστή που λειτουργεί χρησιμοποιώντας το καλώδιο USB.



- Η πλήρης φόρτιση του πακέτου μπαταριών διαρκεί περίπου 245 λεπτά, όταν είναι συνδεδεμένο σε υπολογιστή ή περίπου 155 λεπτά όταν χρησιμοποιείτε τον Προσαρμογέα τροφοδοτικού AC AC-UD10 (πωλείται χωριστά).
- Όταν χρησιμοποιείτε πλήρως φορτισμένο πακέτο μπαταριών, ο διαθέσιμος χρόνος εγγραφής είναι περίπου 130 λεπτά (χρόνος συνεχούς εγγραφής) ή 75 λεπτά (χρόνος συνήθους εγγραφής) ή ο διαθέσιμος χρόνος αναπαραγωγής είναι περίπου 210 λεπτά (στις προεπιλεγμένες ρυθμίσεις).

Εισαγάγετε μια κάρτα μνήμης

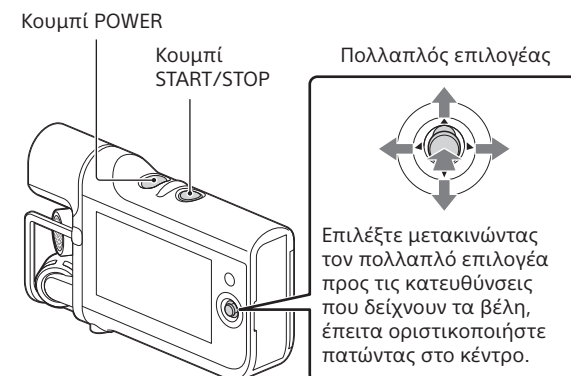
- 1 Ανοίξτε το καπάκι της κάρτας μνήμης.
- 2 Εισαγάγετε την κάρτα μνήμης απευθείας στην κατεύθυνση που απεικονίζεται έως ότου κουμπώσει.
- 3 Κλείστε το καπάκι της κάρτας μνήμης.



- Για να εξαγάγετε την κάρτα μνήμης, πιέστε την ελαφρά προς τα μέσα μία φορά.
- Συμβατά με τη βιντεοκάμερα είναι τα εξής: κάρτες μνήμης microSD, κάρτες μνήμης microSDHC, κάρτες μνήμης microSDXC και μέσα «Memory Stick Micro» (Mark2).
- Δεν είναι διασφαλισμένη η λειτουργία με όλες τις κάρτες μνήμης.

Εγγραφή

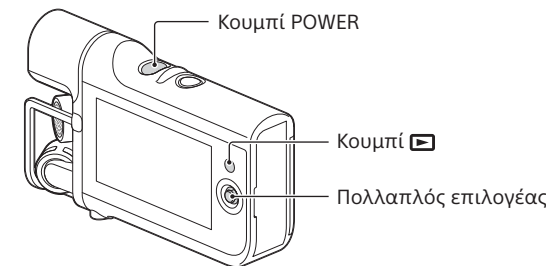
- 1 Ενεργοποιήστε τη βιντεοκάμερα πατώντας το κουμπί POWER.
- 2 Πατήστε το START/STOP για να ξεκινήσετε την εγγραφή. Για να σταματήσετε την εγγραφή, πατήστε το START/STOP ξανά.



- Όταν ενεργοποιείτε για πρώτη φορά την τροφοδοσία, εμφανίζεται η οθόνη ρύθμισης της ημερομηνίας και της ώρας. Διαμορφώστε τις ρυθμίσεις χρησιμοποιώντας τον πολλαπλό επιλογέα.
- Η βιντεοκάμερα μπορεί να εγγραφεί ταινίες MP4.
- Μπορεί να εγγραφεί θόρυβος, όταν εγγράφετε κρατώντας τη βιντεοκάμερα, επειδή είναι εξοπλισμένη με μικρόφωνο υψηλής ευαισθησίας.
- Η οθόνη LCD θα είναι σκοτεινή κατά τη διάρκεια της εγγραφής (στις προεπιλεγμένες ρυθμίσεις).

Αναπαραγωγή

- 1 Ενεργοποιήστε τη βιντεοκάμερα πατώντας το κουμπί POWER.
- 2 Πατήστε το κουμπί στη βιντεοκάμερα για να εισέλθετε στη λειτουργία αναπαραγωγής.
- 3 Επιλέξτε τα περιεχόμενα που θέλετε να αναπαραγάγετε χρησιμοποιώντας τον πολλαπλό επιλογέα, κι έπειτα πατήστε το κέντρο του επιλογέα.



Κύρια κουμπιά για χειρισμούς αναπαραγωγής

	Ένταση ήχου			Προηγούμενο/Επόμενο
	Διαγραφή			Γρήγορη επαναφορά/ γρήγορη προώθηση
	Διακοπή			Παύση/Αναπαραγωγή

Μεταφορά ταινιών στο Smartphone σας (Wi-Fi)

- 1 Εγκαταστήστε την εφαρμογή στο smartphone σας.



Android 2.3 ή μεταγενέστερο (Android 4.0 ή μεταγενέστερο, εάν χρησιμοποιείτε τη δυνατότητα NFC)

Αναζητήστε και εγκαταστήστε το PlayMemories Mobile από το Google play.



iOS 4.3 ή μεταγενέστερο (δεν διατίθεται η δυνατότητα NFC.)

Αναζητήστε και εγκαταστήστε το PlayMemories Mobile από το App Store.



- Για λεπτομέρειες για το PlayMemories Mobile, επισκεφθείτε την ακόλουθη διεύθυνση URL.
(<http://www.sony.net/pmm/>)
- Εάν το PlayMemories Mobile είναι ήδη εγκατεστημένο στο smartphone σας, ενημερώστε το λογισμικό στην πιο πρόσφατη έκδοση.
- Δεν εγγυούμαστε ότι αυτή η εφαρμογή θα λειτουργήσει σε όλα τα smartphone και tablet.
- Οι μέθοδοι χειρισμού και οι εμφανιζόμενες οθόνες για την εφαρμογή ενδέχεται να αλλάξουν χωρίς προειδοποίηση με μελλοντικές αναβαθμίσεις.
- Οι πληροφορίες υποστήριξης διαφόρων εκδόσεων λειτουργικών συστημάτων επικαιροποιήθηκαν την 1η Σεπτεμβρίου 2013.

- 2 Επιλέξτε στη βιντεοκάμερα μια ταινία που θέλετε να μεταφέρετε κι έπειτα μεταφέρετέ τη, αφού συνδεθείτε με το smartphone σας.

Όταν συνδέεστε σε συσκευή Android συμβατή με το NFC.

- 1 Αναπαραγάγετε μια ταινία στη βιντεοκάμερα που θέλετε να μεταφέρετε στο smartphone σας.
- 2 Κάντε εκκίνηση του μενού [Setting] κι επιλέξτε το [Other settings] στο smartphone σας, έπειτα επιβεβαιώστε ότι είναι ενεργό το [NFC].
- 3 Φέρτε σε επαφή το (ένδειξη N) στη βιντεοκάμερα με το (ένδειξη N) στο smartphone σας.

Όταν συνδέεστε χωρίς να χρησιμοποιείτε το NFC.

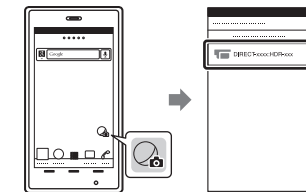
- 1 Εισέλθετε στη λειτουργία αναπαραγωγής στη βιντεοκάμερα κι επιλέξτε το [MENU] → [Edit/Copy] → [Send to Smartphone] → [Select on This Device].
- 2 Επιλέξτε την εικόνα που θέλετε να μεταφέρετε και προσθέστε την ένδειξη , έπειτα επιλέξτε το → .

Εμφανίζονται το SSID και ο κωδικός πρόσβασης και η βιντεοκάμερα είναι έτοιμη για σύνδεση από το smartphone σας.

- 3 Στο smartphone σας, επιλέξτε το SSID που εμφανίζεται στη βιντεοκάμερα, έπειτα εισαγάγετε τον κωδικό πρόσβασης.

Συσκευή Android:

- 1 Κάντε εκκίνηση του PlayMemories Mobile, έπειτα επιλέξτε το SSID που εμφανίζεται στη βιντεοκάμερα.

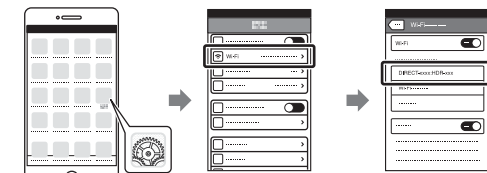


- 2 Εισαγάγετε τον κωδικό πρόσβασης που εμφανίζεται στη βιντεοκάμερα (μόνο την πρώτη φορά).

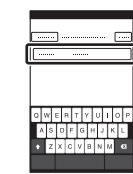


iPhone:

- 1 Στο smartphone σας, επιλέξτε το [Wi-Fi] στο μενού των ρυθμίσεων κι έπειτα επιλέξτε το SSID που εμφανίζεται στη βιντεοκάμερα.



- 2 Εισαγάγετε τον κωδικό πρόσβασης που εμφανίζεται στη βιντεοκάμερα (μόνο την πρώτη φορά).



- 3 Επιβεβαιώστε ότι το SSID είναι επιλεγμένο.
- 4 Κάντε εκκίνηση του PlayMemories Mobile.

Χρησιμοποιώντας το smartphone σας ως τηλεχειριστήριο (Wi-Fi)

- 1 Επιλέξτε το στην οθόνη εγγραφής της βιντεοκάμερας.

Εμφανίζονται το SSID και ο κωδικός πρόσβασης στη βιντεοκάμερα και η τελευταία είναι έτοιμη για σύνδεση από το smartphone σας.

- 2 Στο smartphone σας, επιλέξτε το SSID που εμφανίζεται στη βιντεοκάμερα, έπειτα εισαγάγετε τον κωδικό πρόσβασης.

Εκτελέστε την ίδια διαδικασία όπως στο βήμα 3 του «Μεταφορά ταινιών στο Smartphone σας (Wi-Fi)»/ «Όταν συνδέεστε χωρίς να χρησιμοποιείτε το NFC.» Εάν θέλετε να χρησιμοποιήσετε το NFC, εισέλθετε στην οθόνη εγγραφής και, στη συνέχεια, φέρτε σε επαφή το (ένδειξη N) στη βιντεοκάμερα με το (ένδειξη N) στο smartphone σας.

- 3 Χειριστείτε το smartphone σας.

