

## Počúvanie hudby pomocou zariadenia Xperia alebo iPhone prostredníctvom bezdrôtovej siete

### Sprivodca rýchlym nastavením

Tento leták slúži ako sprievodca nastavením na počúvanie hudby zo zariadenia Xperia (prípadne Xperia Tablet) alebo iPhone (prípadne iPad alebo iPod) pomocou funkcie DLNA alebo AirPlay prostredníctvom bezdrôtovej siete.

Ak chcete používať bezdrôtovú sieť, je potrebný smerovač bezdrôtovej siete LAN (vrátane prístupového bodu).

### Domáci zvukový systém

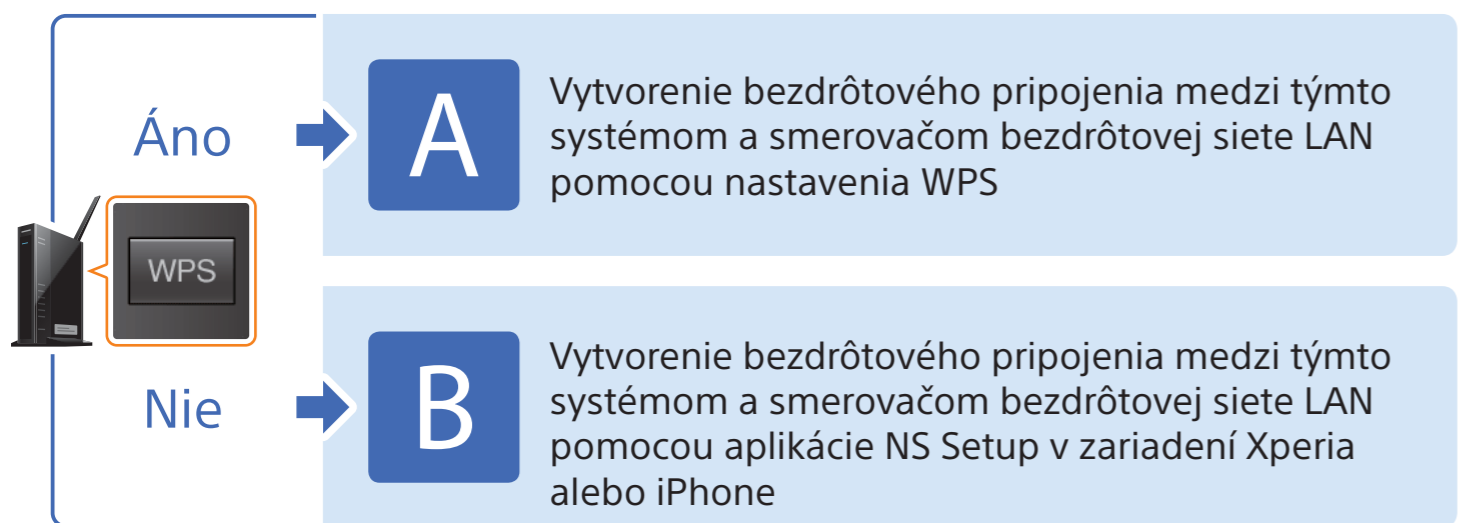
### CMT-SBT300W/SBT300WB

Informácie o nižšie uvedených situáciách nájdete v návode na použitie tohto systému.

- Prehrávanie hudby pomocou iného telefónu smartphone alebo osobného počítača
- Keď v zariadení Xperia nie je nainštalovaná aplikácia WALKMAN\*
- Prehrávanie hudby pomocou technológie BLUETOOTH

4-464-271-11(1) (SK)  
© 2013 Sony Corporation

## Nachádza sa na smerovači bezdrôtovej siete LAN tlačidlo WPS?



\* V zariadení Xperia sa nemusí nachádzať aplikácia WALKMAN. V takom prípade sa táto funkcia nedá použiť. Táto funkcia umožňuje počúvať hudbu pomocou niektorých modelov aplikácie WALKMAN, môžu si však vyžadovať inú operáciu. Podrobné informácie nájdete v návode na použitie aplikácie WALKMAN.

# A

## Vytvorenie bezdrôtového pripojenia medzi týmto systémom a smerovačom bezdrôtovej siete LAN pomocou nastavenia WPS

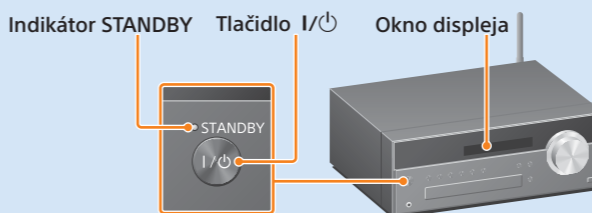
**1** Skontrolujte, či je sieťový (LAN) kábel **odpojený** od systému, a potom pripojte napájací kábel.



**2** Stlačením tlačidla I/⏻ zapnete systém.

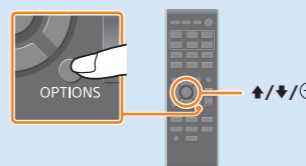
**3** Červený indikátor STANDBY zhasne a v okne displeja začne blikať indikátor .

Indikátor môže začať blikať až po niekoľkých minútach.



**4** Stlačením tlačidla OPTIONS na diaľkovom ovládači sa zobrazí text BT/NW STBY. Opakovaným stláčaním tlačidla na diaľkovom ovládači vyberte položku WPS a stlačte tlačidlo .

Ak sa položka WPS nezobrazí, počkajte približne dve minúty.



**5** Keď sa na displeji zobrazí hlásenie OK, stlačte tlačidlo .

Tlačidlo WPS bude blikať.

**6** Podržte tlačidlo WPS na smerovači bezdrôtovej siete LAN stlačené niekoľko sekúnd.

Pri niektorých smerovačoch musíte tlačidlo WPS stláčať opakovane.



**7** Po tom, ako v okne displeja systému bude niekoľko desiatok sekúnd blikať hlásenie WPS, začne blikať text CONNECT. Po dokončení pripojenia sa potom rozsvieti indikátor .

Ak sa indikátor nezobrazí približne do piatich minút, nastavenie sa nemuselo dokončiť správne. V takom prípade zopakujte postup od kroku č. 4. Ak nastavenie nie je ani potom úspešné, vyskúšajte pripojenie na opačnej strane tohto letáka.

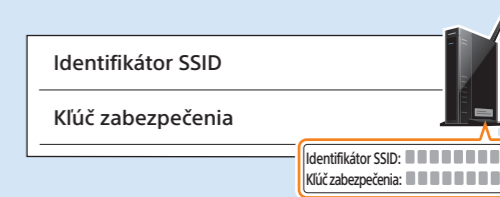
Po dokončení pripojenia medzi telefónom smartphone a smerovačom bezdrôtovej siete LAN prejdite na nasledujúcu časť.

Používatelia zariadenia Xperia → **Prehrávanie hudby uloženej v zariadení Xperia**

Používatelia zariadenia iPhone → **Prehrávanie hudby uloženej v zariadení iPhone**

**8** Skontrolujte, či je smerovač bezdrôtovej siete LAN zapnutý. Pripravte si svoj identifikátor SSID a kľúč zabezpečenia.

Preštudujte si návod na použitie smerovača bezdrôtovej siete LAN.

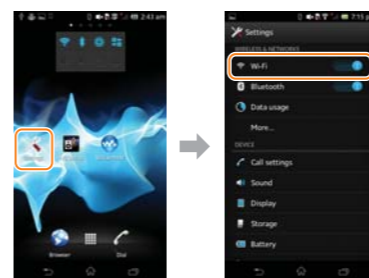


**9** Vytvorte bezdrôtové pripojenie medzi telefónom smartphone a smerovačom bezdrôtovej siete LAN.

Používatelia zariadenia Xperia → **Pripojenie zariadenia Xperia pomocou bezdrôtovej siete LAN**

Používatelia zariadenia iPhone → **Pripojenie zariadenia iPhone pomocou bezdrôtovej siete LAN**

### Pripojenie zariadenia Xperia pomocou bezdrôtovej siete LAN



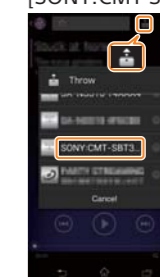
Ťuknite na položku [Settings] (Nastavenia).

Ťuknite na položku [Wi-Fi].

Zo zoznamu sietí vyberte identifikátor SSID podľa kroku č. 8 a zadáním kľúča zabezpečenia Security key sa pripojte. Podrobné informácie nájdete v návode na použitie zariadenia Xperia.

### Prehrávanie hudby uloženej v zariadení Xperia

- 1 Spustíte aplikáciu ([WALKMAN]).
- 2 Ťuknete na ikonu a vyberte položku [SONY:CMT-SBT300W(B)XXXXXX]. Počas prehrávania hudby sa na displeji systému zobrazí text NETWORK (Sieť).



### Pripojenie zariadenia iPhone pomocou bezdrôtovej siete LAN



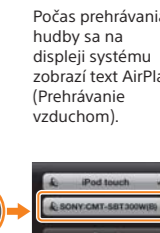
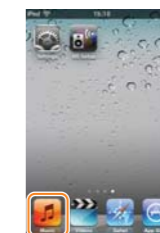
Ťuknite na položku [Settings] (Nastavenia).

Ťuknite na položku [Wi-Fi].

Zo zoznamu sietí vyberte identifikátor SSID podľa kroku č. 8 a zadáním kľúča zabezpečenia sa pripojte. Podrobné informácie nájdete v návode na použitie zariadenia iPhone.

### Prehrávanie hudby uloženej v zariadení iPhone

- 1 Spustíte aplikáciu ([Music] (Hudba)).
- 2 Ťuknete na ikonu a vyberte položku [SONY:CMT-SBT300W(B)XXXXXX]. Počas prehrávania hudby sa na displeji systému zobrazí text AirPlay (Prehrávanie vzduchom).



# B

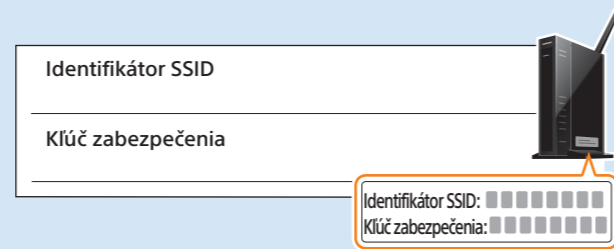
## Vytvorenie bezdrôtového pripojenia medzi týmto systémom a smerovačom bezdrôtovej siete LAN pomocou aplikácie NS Setup v zariadení Xperia alebo iPhone

Bezdrôtové pripojenie medzi týmto systémom a smerovačom bezdrôtovej siete LAN môžete vytvoriť prevzatím aplikácie NS Setup do telefónu smartphone a nasledujúcim spôsobom.

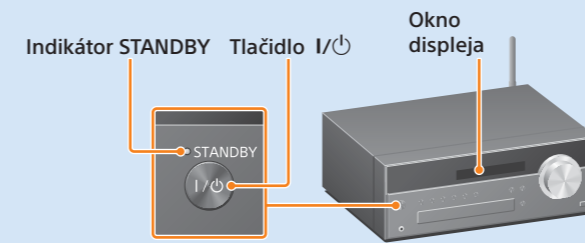
- 1** Skontrolujte, či je sieťový (LAN) kábel **odpojený** od systému, a potom pripojte napájací kábel.



- 2** Skontrolujte, či je smerovač bezdrôtovej siete LAN zapnutý. Pripravte si svoj identifikátor SSID a kľúč zabezpečenia. Preštudujte si návod na použitie smerovača bezdrôtovej siete LAN.



- 3** Stlačením tlačidla I/⏻ zapnite systém.



- 4** Červený indikátor STANDBY zhasne a v okne displeja začne blikať indikátor . Indikátor môže začať blikať až po niekoľkých minútach. Vykonajte nastavenie pomocou aplikácie NS Setup v telefóne smartphone.

Používatelia zariadenia Xperia ➔ **Nastavenie v zariadení Xperia**

Používatelia zariadenia iPhone ➔ **Nastavenie v zariadení iPhone**

### Nastavenie v zariadení Xperia

- 1** Prevezmite bezplatnú aplikáciu NS Setup zo služby Google Play.



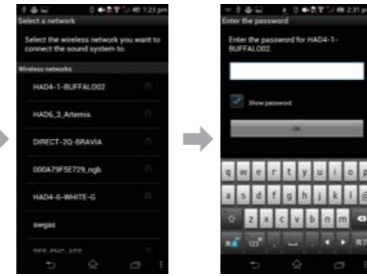
Na prevzatie pomocou 2D kódu.

- 2** Vykonajte nastavenie pomocou aplikácie [NS Setup].



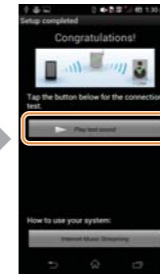
Ťuknite na položku [NS Setup] (Nastavenie NS).  
Ťuknite na položku [Let's get started] (Podme na to).

Systém sa pripravuje na bezdrôtové nastavenie. Počkajte niekoľko minút, kým sa nezobrazí nasledujúca obrazovka.



Vyberte identifikátor SSID podľa kroku č. 2.  
Zadajte kľúč zabezpečenia podľa kroku č. 2.

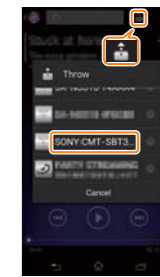
Systém kontroluje, či bolo nastavenie vykonané správne. Počkajte niekoľko minút, kým sa nezobrazí nasledujúca obrazovka. Ak sa zobrazí obrazovka v časti Riešenie problémov nižšie, postupujte podľa zobrazených pokynov.



Ťuknutím na položku [Play test sound] (Prehrať testovací zvuk) potvrdíte prevádzku systému prehratím testovacieho zvuku.

### Prehrávanie hudby uloženej v zariadení Xperia

- 1** Spustíte aplikáciu ([WALKMAN]).  
**2** Ťuknete na ikonu a vyberete položku [SONY:CMT-SBT300W(B)XXXXXX].



Počas prehrávania hudby sa na displeji systému zobrazí text NETWORK (Sieť).

### Nastavenie v zariadení iPhone

- 1** Prevezmite bezplatnú aplikáciu NS Setup zo služby Apple Store.



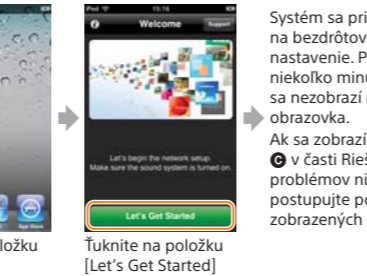
Na prevzatie pomocou 2D kódu.

- 2** Vykonajte nastavenie pomocou aplikácie [NS Setup].



Ťuknite na položku [Settings] (Nastavenia).  
Ťuknite na položku [Wi-Fi].

Systém sa pripravuje na bezdrôtové nastavenie. Počkajte niekoľko minút, kým sa nezobrazí nasledujúca obrazovka. Ak sa zobrazí obrazovka v časti Riešenie problémov nižšie, postupujte podľa zobrazených pokynov.



Vyberte identifikátor SSID podľa kroku č. 2.<sup>2</sup>  
Zadajte kľúč zabezpečenia podľa kroku č. 2.

Systém kontroluje, či bolo nastavenie vykonané správne. Počkajte niekoľko minút, kým sa nezobrazí nasledujúca obrazovka. Ak sa zobrazí obrazovka alebo v časti Riešenie problémov nižšie, postupujte podľa zobrazených pokynov.



Ťuknutím na položku [Play Test Sound] (Prehrať testovací zvuk) potvrdíte prevádzku systému prehratím testovacieho zvuku.

### Prehrávanie hudby uloženej v zariadení iPhone

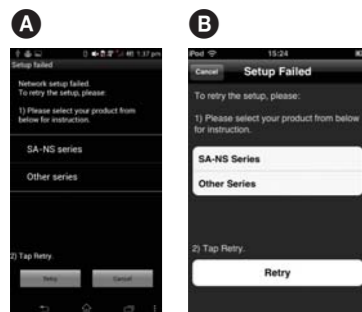
- 1** Spustíte aplikáciu ([Music] (Hudba)).  
**2** Ťuknete na ikonu a vyberete položku [SONY:CMT-SBT300W(B)XXXXXX].



Počas prehrávania hudby sa na displeji systému zobrazí text AirPlay (Prehrávanie vzduchom).

## Riešenie problémov

Počas nastavovania sa môžu zobrazíť obrazovky uvedené nižšie. V takýchto prípadoch postupujte podľa zobrazených pokynov.



Ak sa zobrazí obrazovka alebo , obnovte nastavenia systému podľa krokov v časti Obnovenie nastavení systému na pravej strane. Potom znova vykonajte nastavenie od prvého kroku bodu **2** v časti Nastavenie v zariadení Xperia alebo Nastavenie v zariadení iPhone.



Ak sa zobrazí obrazovka , znova vykonajte nastavenie od prvého kroku bodu **2** v časti Nastavenie v zariadení iPhone.



Ak sa zobrazí obrazovka , postupujte podľa pokynov na displeji. Ak nastavenie nebude ani potom úspešné, prípadne ak sa v okne displeja systému zobrazuje hlásenie NO CONNECT (Nepripojené), obnovte nastavenia systému podľa krokov v časti Obnovenie nastavení systému na pravej strane.

### Obnovenie nastavení systému

Pri obnove nastavení systému postupujte nasledujúcim spôsobom.

Nastavenia systému obnovte aj vtedy, ak sa počas nastavovania zariadenia iPhone nezobrazuje položka Sony\_Wireless\_Audio\_Setup.

- 1 Odpojte napájací kábel od nástennej elektrickej zásuvky a presvedčte sa, že indikátor STANDBY nesvieti. Potom znova zapojte napájací kábel a zapnite systém.
- 2 Podržte stlačené tlačidlá (zastaviť) a I/⏻ systému, kým sa nezobrazí hlásenie ALL RESET.

