

SONY

STR-DH740

4-448-430-11(1) (B5)



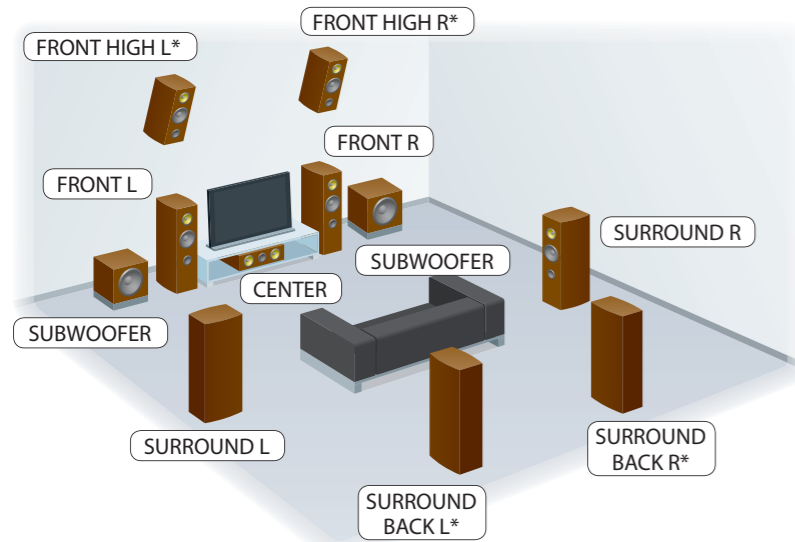
Za više informacija pogledajte Uputstvo za upotrebu.

Vodič za brzo postavljanje

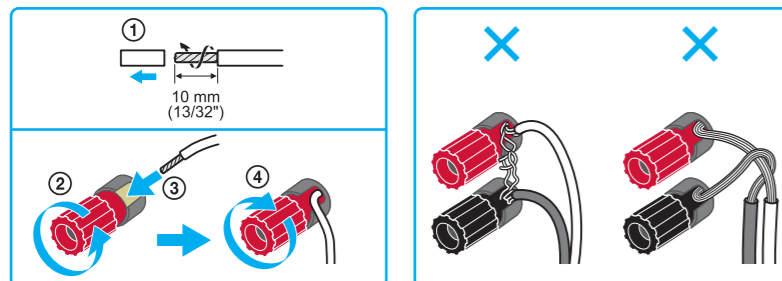
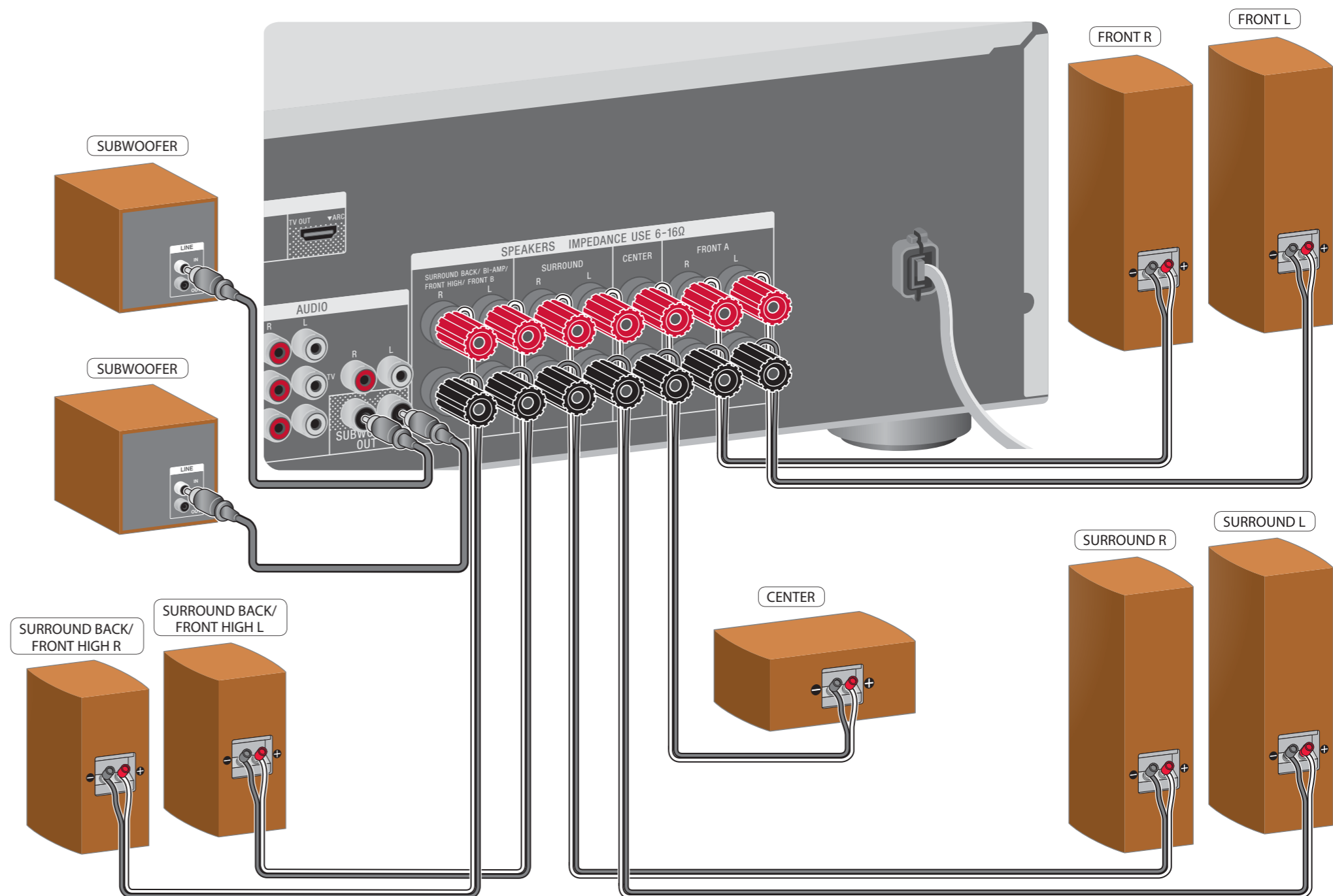
Sony Corporation © 2013

1

Instaliranje i povezivanje zvučnika

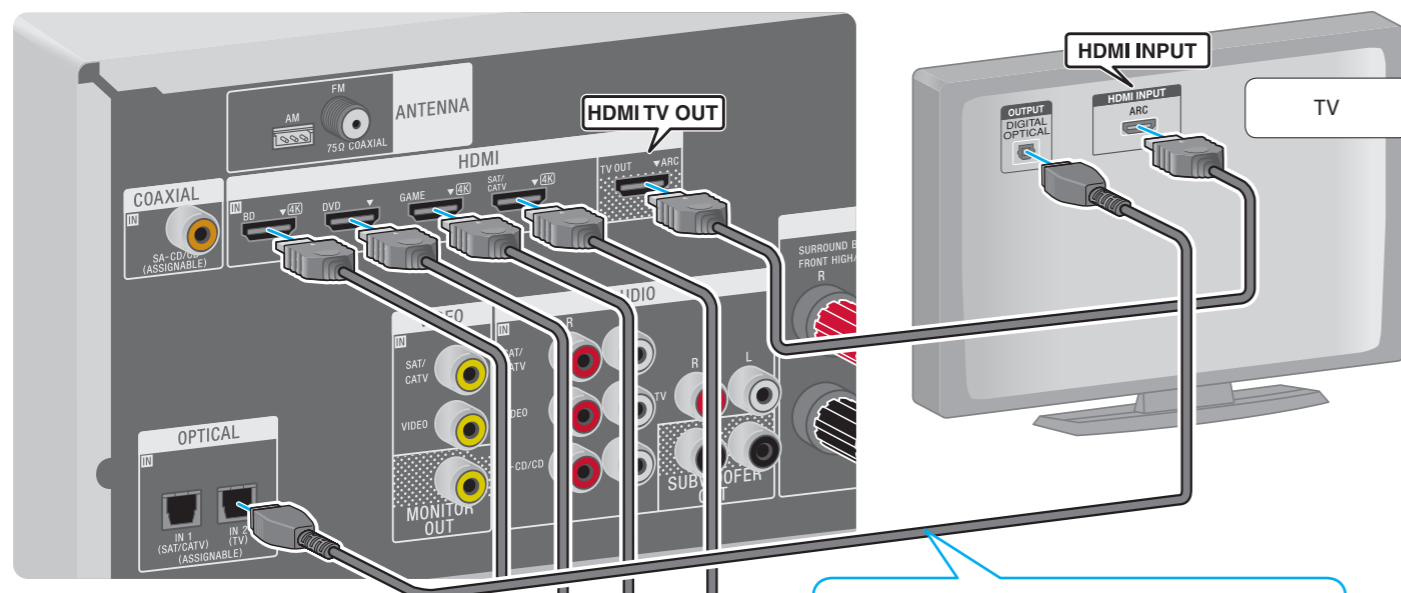


* Ne možete istovremeno koristiti zadnje surround i prednje visoke zvučnike.



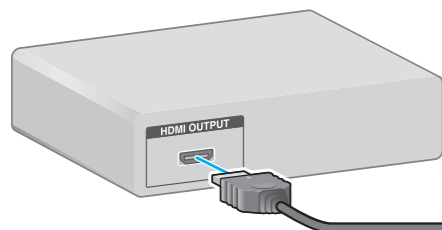
Kablovi koji se koriste za povezivanje nisu priloženi.

Povezivanje druge opreme

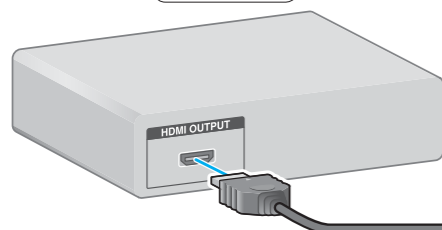


Ako vaš TV nije kompatibilan s funkcijom Audio Return Channel, ovo povezivanje nije neophodno.

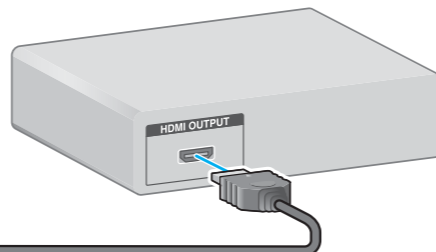
Blu-ray Disc plejer



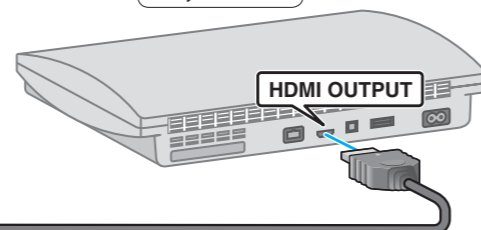
DVD plejer



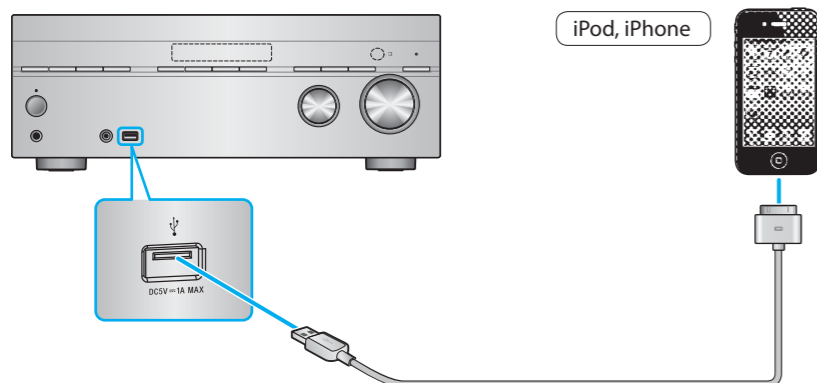
Satelitski birač kanala, birač kanala za kablovsku TV



PlayStation 3

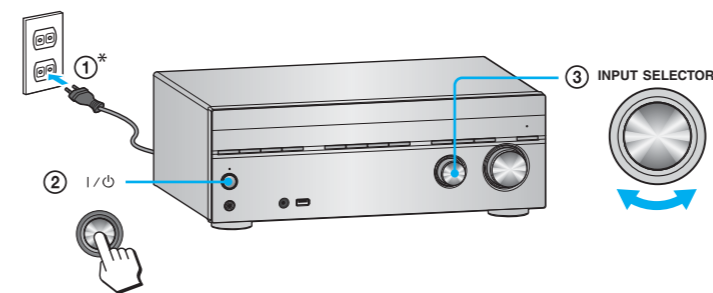


iPod, iPhone



Kablovi koji se koriste za povezivanje nisu priloženi.

Priprema prijemnika

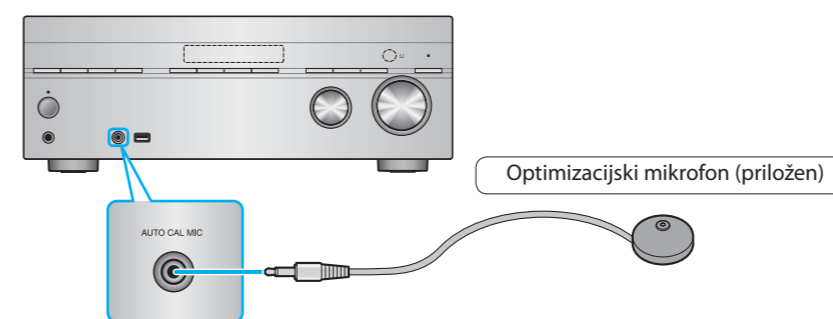


I/⏻: uključivanje/stanje pripravnosti

* Oblik kabla za napajanje naizmjeničnom strujom (glavni vod) i utičnice za naizmjenično napajanje razlikuje se ovisno o području.

Postavljanje prijemnika pomoću funkcije Easy Setup

1



Postavite optimizacijski mikrofonski u svoj prostor za sjedenje, u visini vaših ušiju.

2

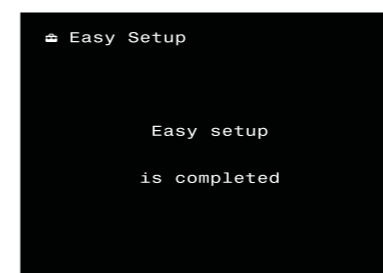
Kad prvi put uključite prijemnik ili nakon inicijalizacije prijemnika, pojavljuje se ekran funkcije Easy Setup. Postavite prijemnik u skladu s uputstvima na ekranu funkcije Easy Setup.



Ako se pojavi kôd greške, provjerite grešku i ponovo provedite automatsku kalibraciju.

Postavljanje pomoću funkcije Easy Setup započinje.

3



Postavljanje pomoću funkcije Easy Setup je dovršeno.