

STR-DA5800ES

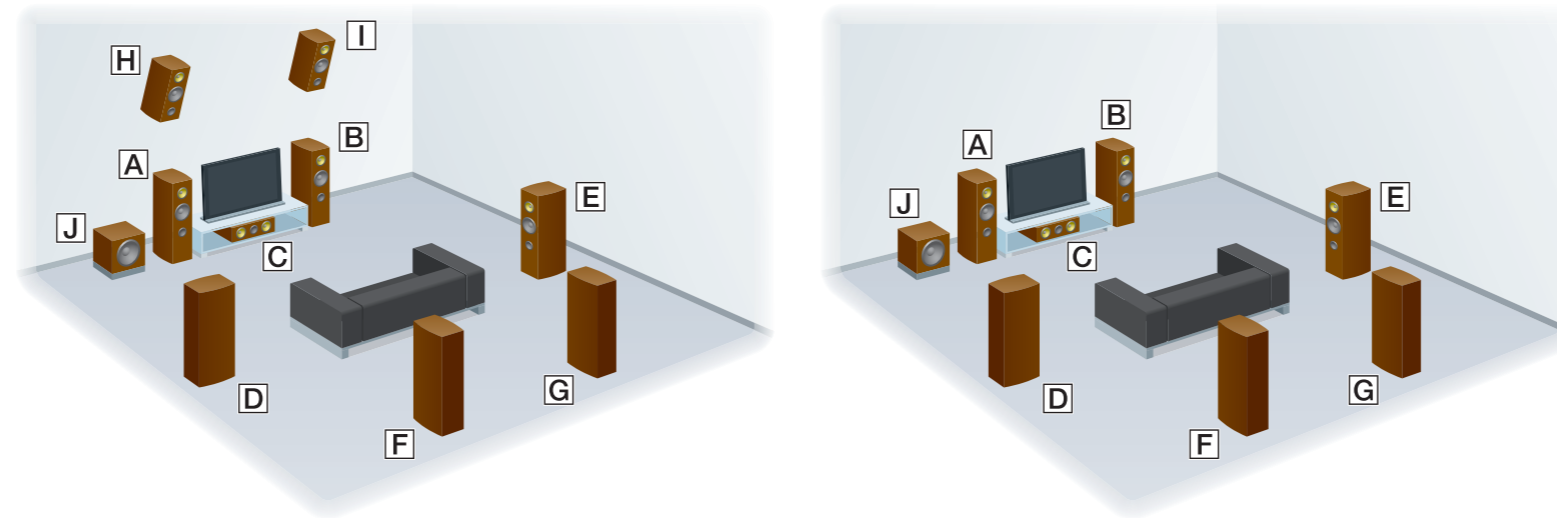
Kratki vodič za podešavanje

U ovom kratkom vodiču za podešavanje je objašnjeno kako da povežete zvučnike, subwoofer, monitor i Blu-ray Disc plejer kako biste mogli da uživate u višekanalnom surround zvuku. Za detalje pogledajte uputstva za upotrebu koja ste dobili uz risiver.



1 Postavljanje zvučnika

Slika na levoj strani predstavlja primer 9.1-kanalnog sistema zvučnika sa 9 zvučnika (prednji, prednji gornji, surround, zadnji surround i centralni zvučnik) i jednim subwoofer-om. Slika na desnoj strani predstavlja primer 7.1-kanalnog sistema zvučnika sa 7 zvučnika (prednji, surround, zadnji surround i centralni zvučnik) i jednim subwoofer-om.



- A Prednji levi zvučnik
- B Prednji desni zvučnik
- C Centralni zvučnik
- D Levi surround zvučnik
- E Desni surround zvučnik
- F Zadnji levi surround zvučnik
- G Zadnji desni surround zvučnik
- H Gornji levi zvučnik
- I Gornji desni zvučnik
- J Subwoofer

1 Postavljanje zvučnika

2 Povezivanje zvučnika

3 Povezivanje monitora

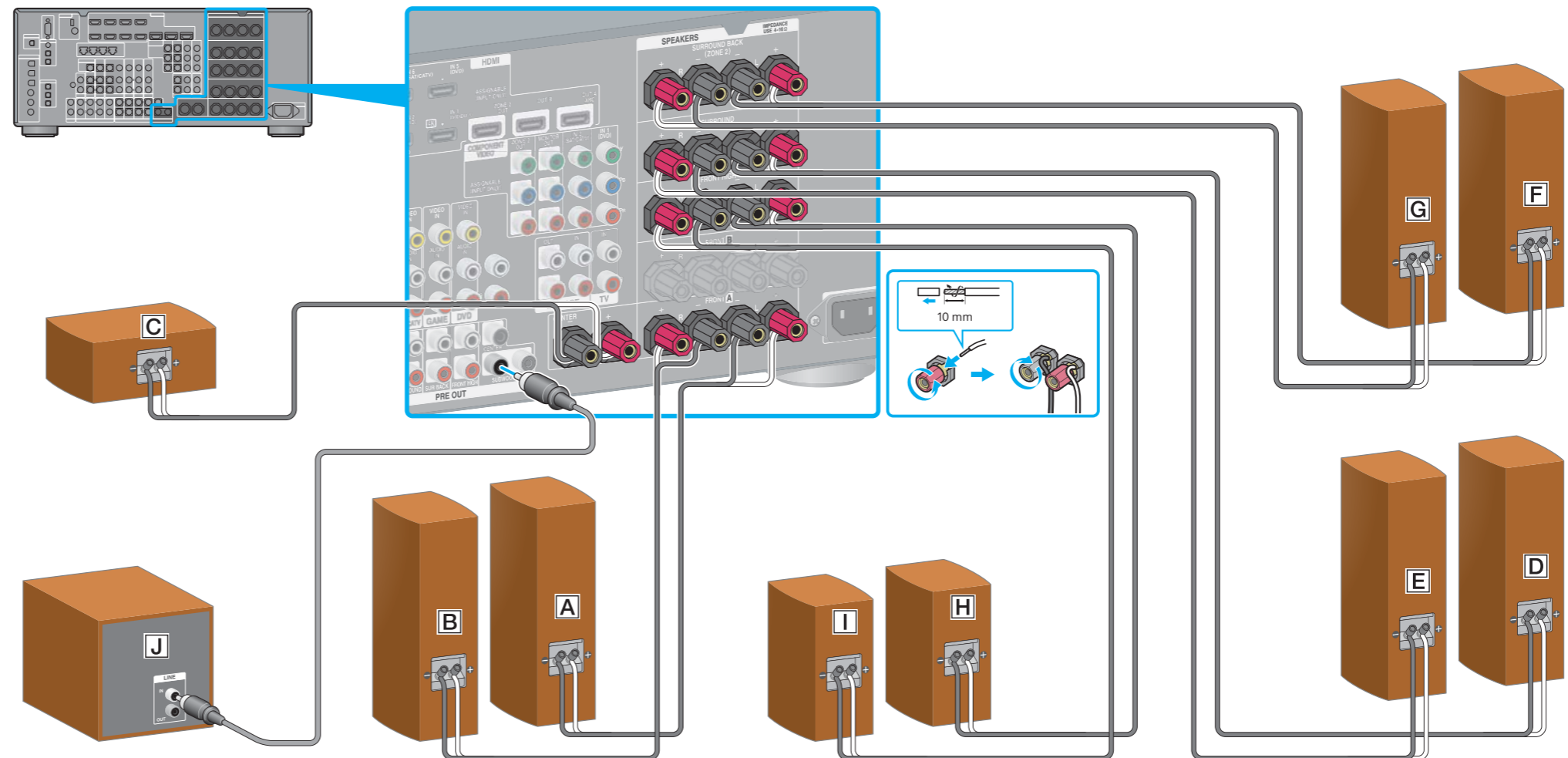
4 Povezivanje Blu-ray Disc plejera

5 Na kraju povežite sve kablove za napajanje

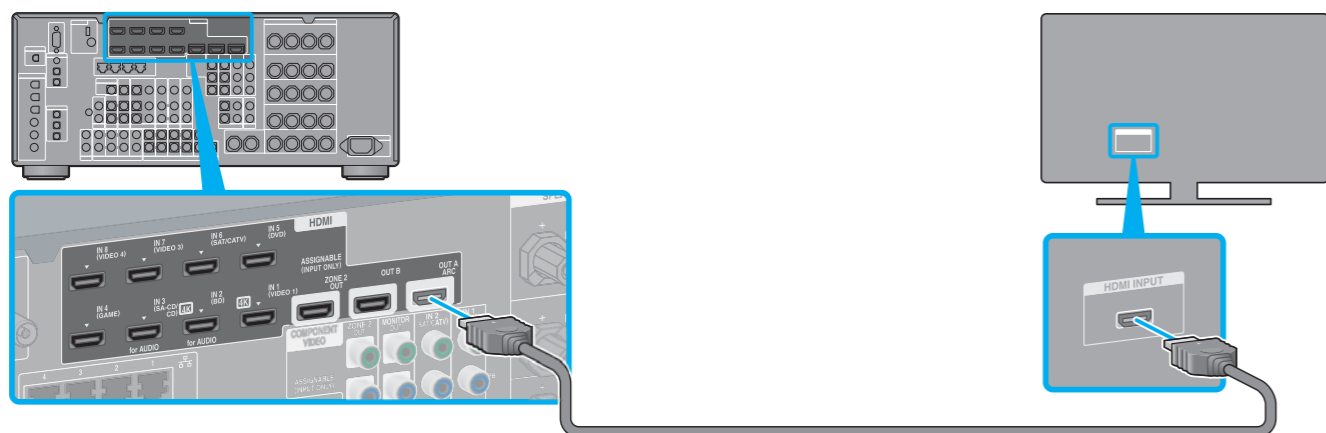
6 Uključivanje risivera

7 Podešavanje risivera

2 Povezivanje zvučnika



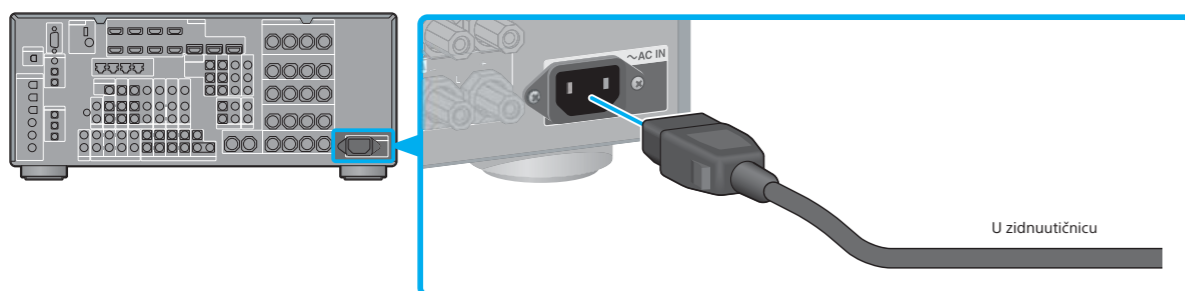
3 Povezivanje monitora



4 Povezivanje Blu-ray Disc plejera



5 Na kraju povežite sve kablove za napajanje

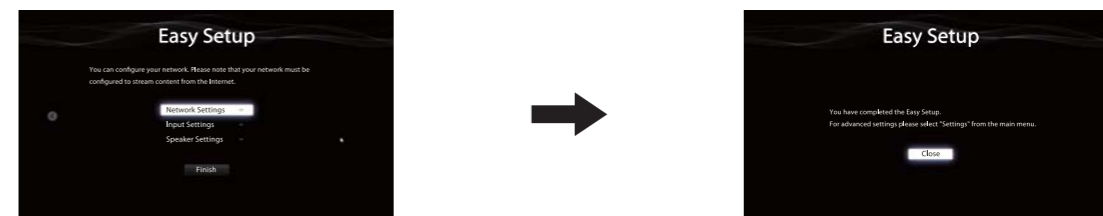


6 Uključivanje risivera



7 Podešavanje risivera

Promenite ulaz TV prijemnika na ulaz na koji je priključen risiver.
Kada prvi put uključite risiver, na TV ekranu će se prikazati EULA ekran. Prihvatite odredbe EULA ugovora da biste nastavili do ekrana Easy Setup, a zatim podesite risiver u skladu sa uputstvima na ekranu Easy Setup.



Kada obavite korake od 1 do 7, pokrenite reprodukciju na Blu-ray Disc plejeru.

Napomene

- Kada počnete da koristite risiver, obavezno prvo pritisnite AMP na daljinskom upravljaču. U suprotnom, radnje koje zadate možda neće biti namenjene risiveru.
- Podesite Blu-ray Disc plejer tako da može da emituje višekanalne audio signale. Za Sony Blu-ray Disc plejer proverite da li su opcije „Audio (HDMI)“, „DSD Output Mode“, „Dolby Digital/DTS“, „Dolby Digital“ i „DTS“ podešene na „Auto“, „On“, „Bitstream“, „Dolby Digital“ i „DTS“ (od 1. avgusta 2012.).

Pomoću risivera možete jednostavno da uživate u video sadržajima sa Interneta.



Kada povežete sve kablove i unesete podešavanja prikazana iznad, moći ćete da uživate u video snimcima sa Interneta tako što ćete risiver povezati sa ruterom putem LAN kablova i izabrati željeni sadržaj. Za detalje o povezivanju LAN kablova, pogledajte „5: Povezivanje sa mrežom“ u uputstvima za upotrebu koja ste dobili uz risiver. Za detalje o upotrebi pogledajte odeljak „Internet video“ u uputstvima za upotrebu koja ste dobili uz risiver.