

STR-DA2800ES

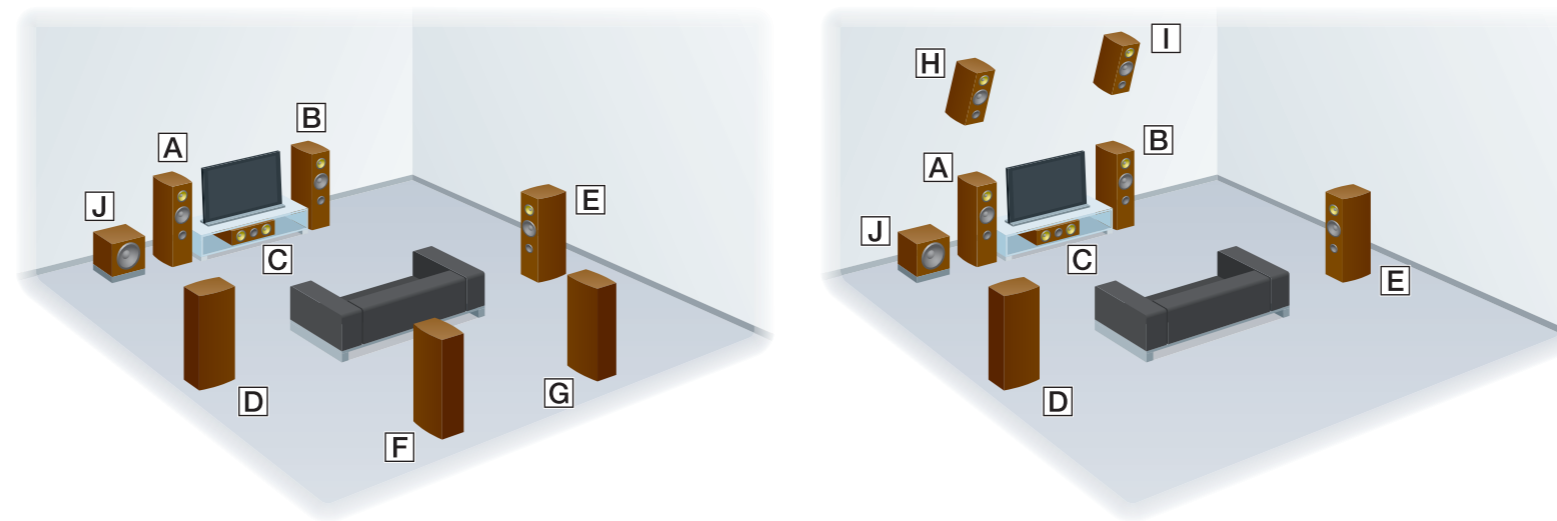
Průvodce rychlým nastavením

Tento průvodce rychlým nastavením popisuje, jak připojit reproduktory, monitor, subwoofer a Blu-ray přehrávač tak, abyste si mohli vychutnat vícekanálový prostorový zvuk. Podrobné informace najdete v návodu k obsluze dodaném s receiverem.



1 Instalace reproduktorů

Na následujícím obrázku jsou uvedeny příklady 7.1 kanálového reproduktorového systému využívajícího 7 reproduktorů (přední reproduktory, středový reproduktor, prostorové reproduktory, zadní prostorové reproduktory a přední horní reproduktory) a jeden subwoofer.



- A Levý přední reproduktor
- B Pravý přední reproduktor
- C Středový reproduktor
- D Levý prostorový reproduktor
- E Pravý prostorový reproduktor
- F Levý zadní prostorový reproduktor
- G Pravý zadní prostorový reproduktor
- H Levý horní reproduktor
- I Pravý horní reproduktor
- J Subwoofer

1 Instalace reproduktorů

2 Připojení reproduktorů

3 Připojení monitoru

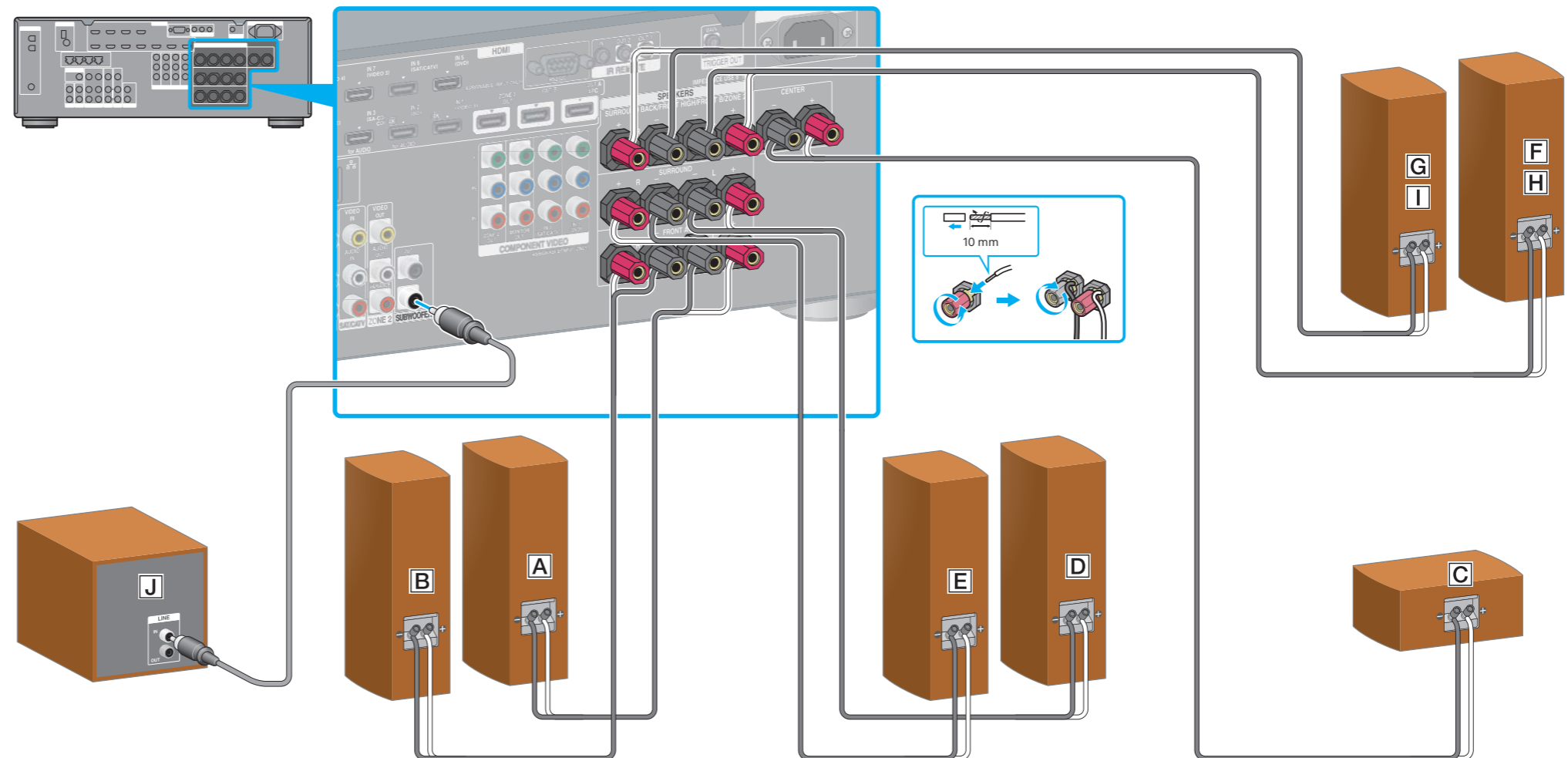
4 Připojení přehrávače disků Blu-ray

5 Napájecí kabely zapojte až jako poslední

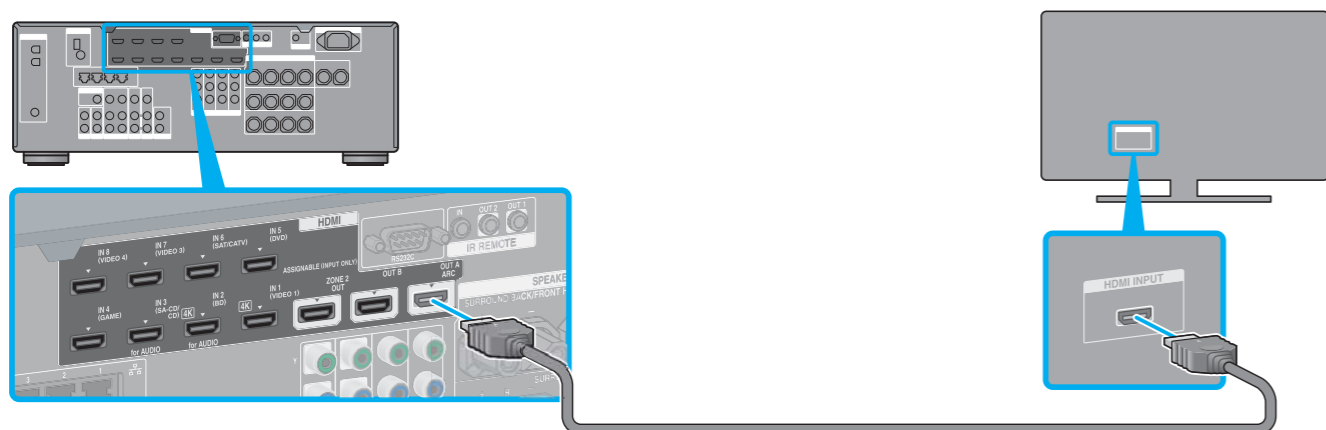
6 Zapnutí receiveru

7 Nastavení receiveru

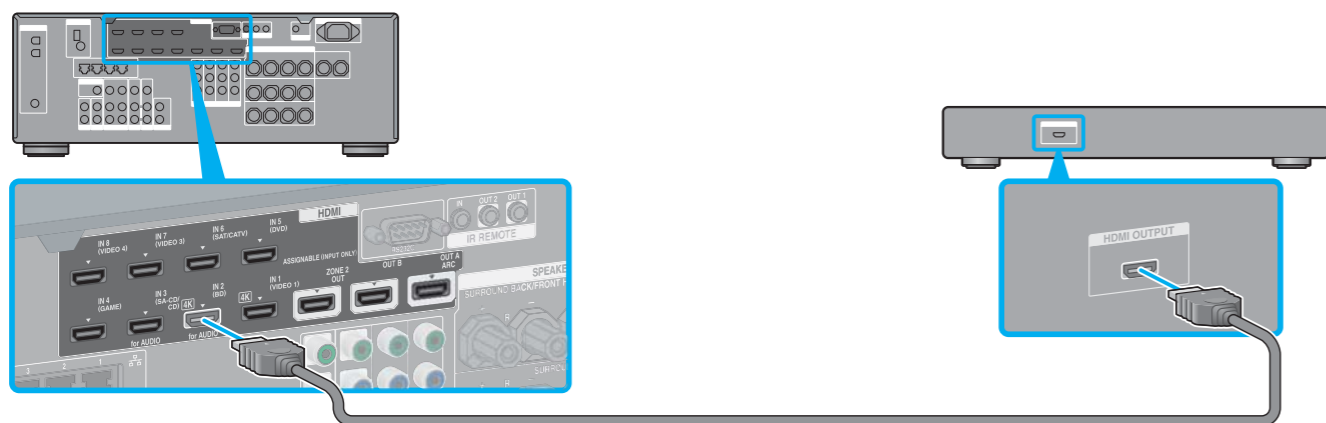
2 Připojení reproduktorů



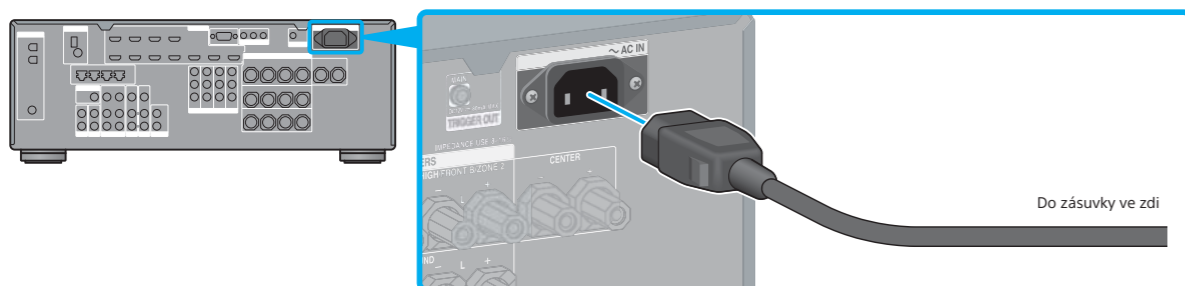
3 Připojení monitoru



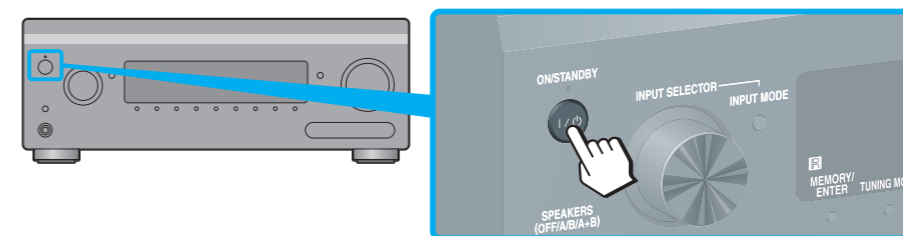
4 Připojení přehrávače disků Blu-ray



5 Napájecí kabely zapojte až jako poslední

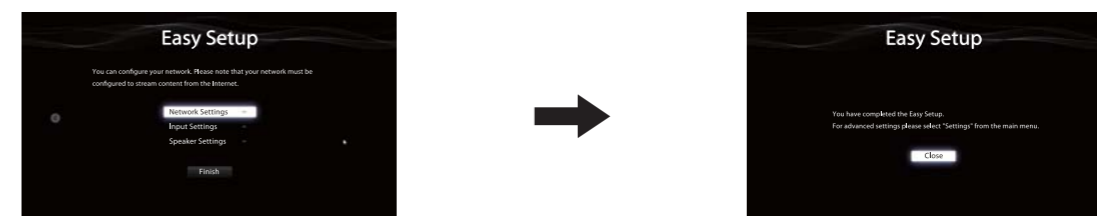


6 Zapnutí receiveru



7 Nastavení receiveru

Přepněte televizor na vstup, ke kterému je receiver připojen. Při prvním zapnutí receiveru se na TV obrazovce zobrazí obrazovka s licenční smlouvou EULA. Aby bylo možné pokračovat na obrazovku Easy Setup, přijměte podmínky licenční smlouvy EULA. Poté receiver nastavte podle pokynů na obrazovce Easy Setup.



Po dokončení kroků 1 až 7 můžete v přehrávači disků Blu-ray spustit přehrávání.

Poznámky

- Když začnete receiver používat, nezapomeňte nejprve stisknout tlačítko AMP na dálkovém ovladači. V opačném případě nemusí následující operace platit pro receiver.
- Nastavte přehrávač Blu-ray tak, aby měl aktivní vícekanálový audio výstup. V případě přehrávače disků Blu-ray od společnosti Sony zkontrolujte, zda jsou položky „Audio (HDMI)“, „DSD Output Mode“, „Dolby Digital/DTS“, „Dolby Digital“ a „DTS“ nastaveny na hodnoty „Auto“, „On“, „Bitstream“, „Dolby Digital“ a „DTS“ (stav k 1. srpnu 2012)

Pomocí receiveru lze snadno přehrávat video obsah z internetu.



Jakmile provedete výše popsané zapojení a nastavení a jestliže je možné připojit receiver síťovým kabelem k routeru, budete si moci vychutnat videa z internetu. Stačí jen vybrat obsah, který chcete přehrát. Další informace o připojení síťového kabelu najdete v části „5: Připojení do sítě“ v návodu k obsluze dodaném s receiverem. Chcete-li získat podrobnější informace o způsobu ovládání, nahlédněte do části „Video z internetu“ v návodu k obsluze dodaném s receiverem.