

STR-DA2800ES

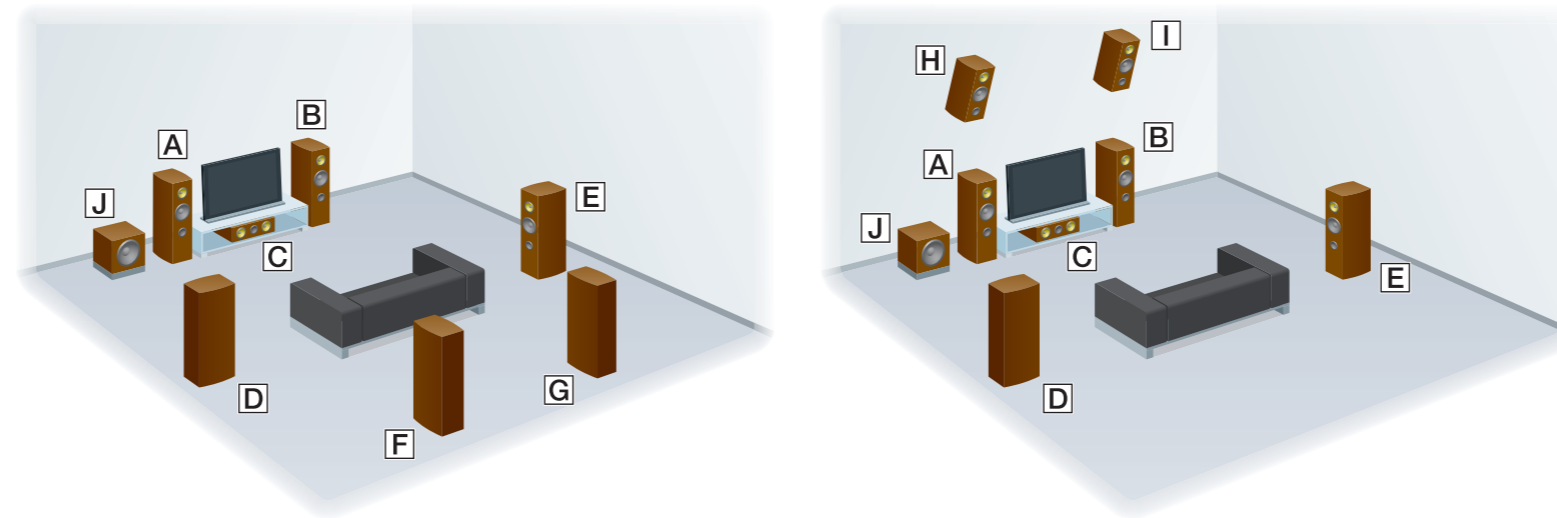
Ръководство за бърза настройка

В това Ръководство за бърза настройка е описано как да свържете високоговорителите, събуфер, монитора и Blu-ray Disc плейър, така че да слушате многоканален съраунд звук. За подробности прегледайте инструкциите за експлоатация, предоставени с приемника.



1 Инсталиране на високоговорителите

На илюстрациите по-долу са показани примери на 7.1-канална система от високоговорители, използваща 7 високоговорителя (предни, централен, съраунд, задни съраунд или предни високи високоговорители) и един събуфер.



- А Преден ляв високоговорител
- В Преден десен високоговорител
- С Централен високоговорител
- Д Ляв съраунд високоговорител
- Е Десен съраунд високоговорител
- Ф Заден ляв съраунд високоговорител
- Г Заден десен съраунд високоговорител
- Н Ляв висок високоговорител
- И Десен висок високоговорител
- Ж Събуфер

1 Инсталиране на високоговорителите

2 Свързване на високоговорителите

3 Свързване на монитора

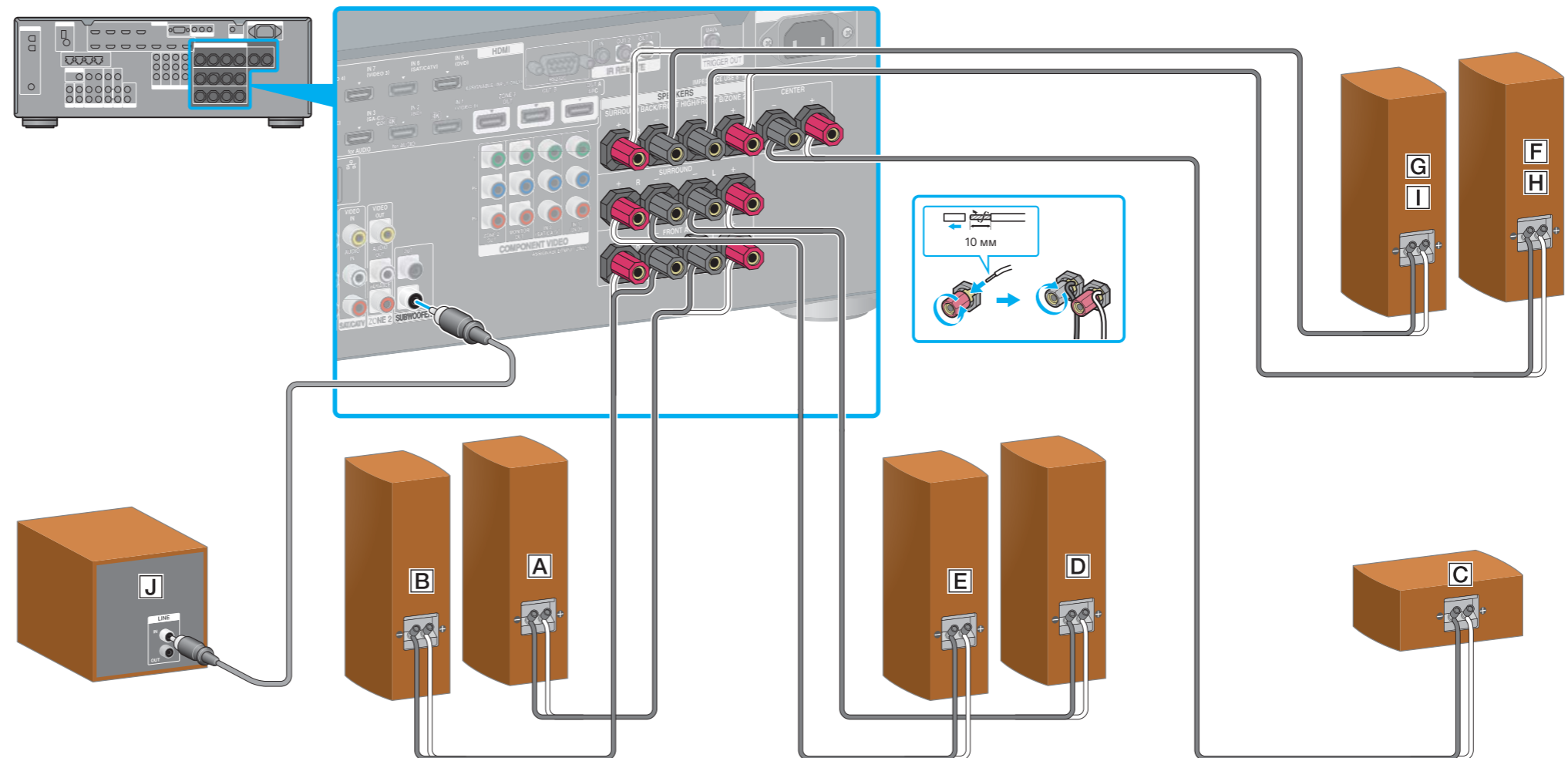
4 Свързване на Blu-ray Disc плейър

5 Свързване на всички захранващи кабели накрая

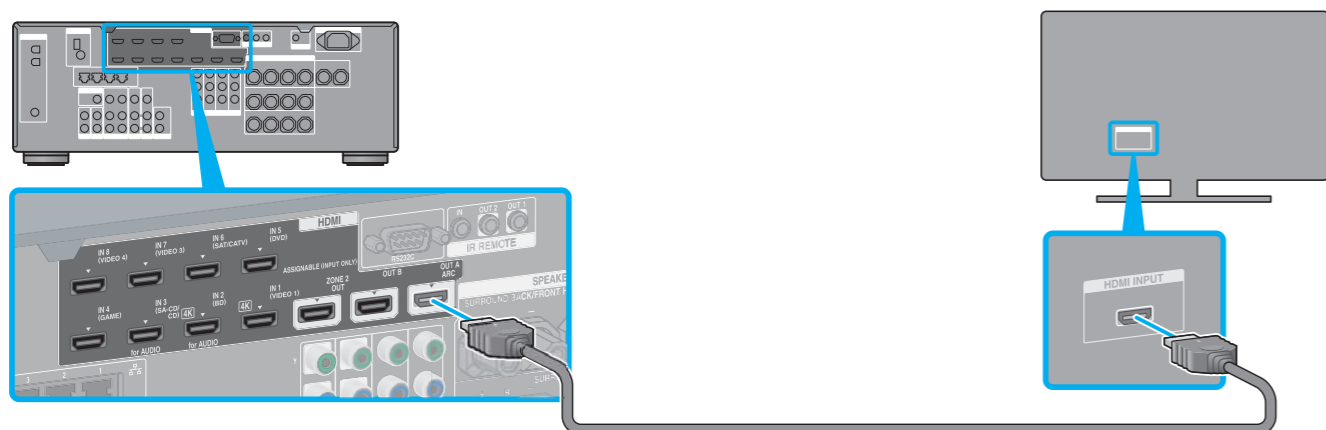
6 Включване на приемника

7 Настройване на приемника

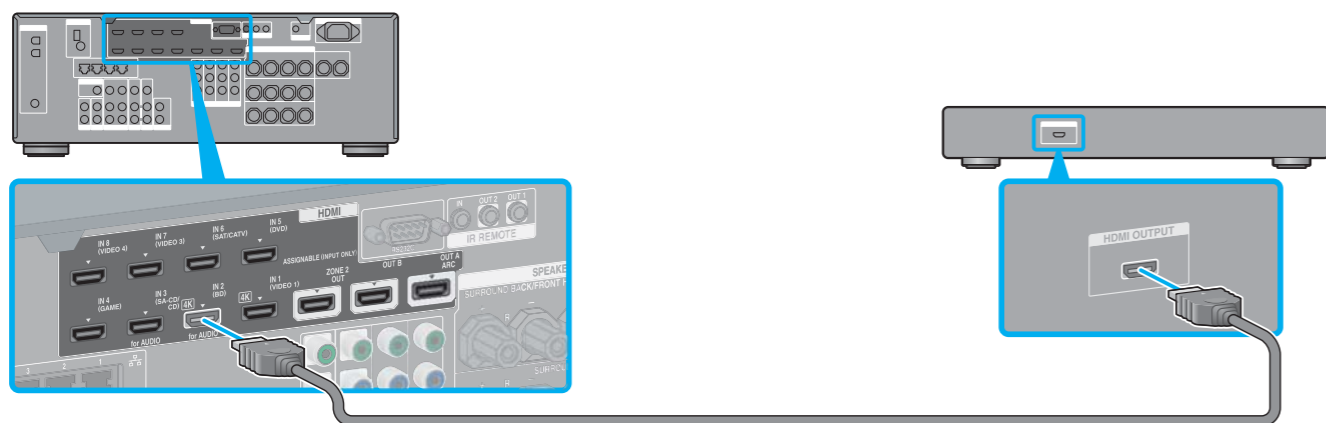
2 Свързване на високоговорителите



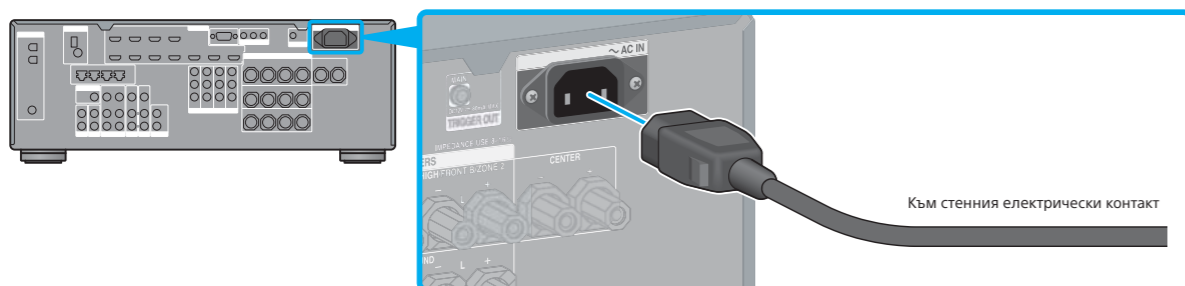
3 Свързване на монитора



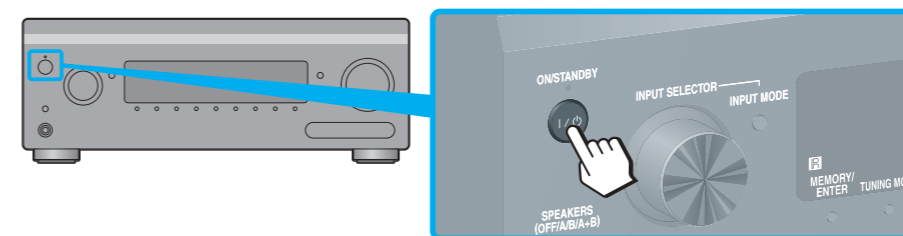
4 Свързване на Blu-ray Disc плейър



5 Свързване на всички захранващи кабели накрая

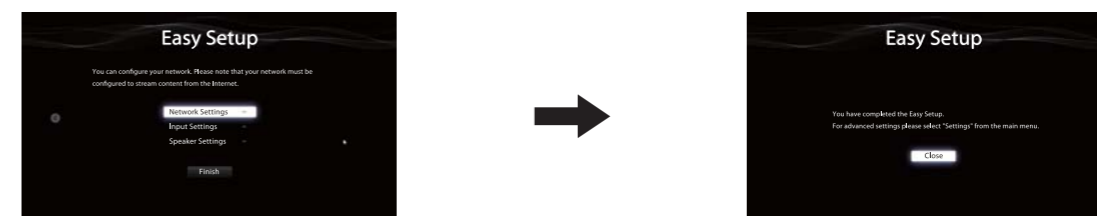


6 Включване на приемника



7 Настройване на приемника

Превключете входа на телевизора към входа, към който е свързан приемникът. Когато включите приемника за първи път, на телевизионния екран се показва лицензното споразумение с крайния потребител (ЛСКП). Приемете ЛСКП, за да продължите към екрана за лесна настройка, след което настройте приемника съобразно указанията там.

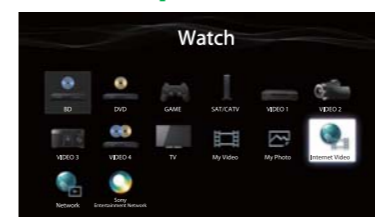


След като изпълните стъпки от 1 до 7, стартирайте възпроизвеждане на Blu-ray Disc плейъра.

Забележки

- Когато започнете да управлявате приемника, не забравяйте да натиснете първо AMR на дистанционното управление. В противен случай следващите операции може да не са насочени към приемника.
- Настройте Blu-ray Disc плейъра така, че да може да извежда многоканални аудиосигнали. За Sony Blu-ray Disc плейър проверете дали „Audio (HDMI)“, „DSD Output Mode“, „Dolby Digital DTS“, „Dolby Digital“ и „DTS“ са с настройка съответно „Auto“, „On“, „Bitstream“, „Dolby Digital“ и „DTS“ (към 1 август 2012 г.).

С приемника можете лесно да се наслаждавате на видеосъдържание от интернет



След като изпълните връзките и настройките, показани по-горе, ако свържете приемника към рутер чрез LAN кабел, ще можете да се наслаждавате на видеосъдържание от интернет, като просто изберете желаното съдържание. За подробности за свързването на LAN кабел прегледайте „5: Свързване към мрежата“ в инструкциите за експлоатация, предоставени с приемника. За подробности относно работата прегледайте „Интернет видео“ в инструкциите за експлоатация, предоставени с приемника.