

# SONY®

Večkanalni sprejemnik AV

STR-DN1030

## Začnite tukaj

Pozdravljeni! To so kratka navodila za namestitvev



1

Nastavitev zvočnikov

2

Priključitev televizorja in drugih naprav

3

Druge povezave

4

Izbira zvočnikov in določitev optimalne postavitve

5

Predvajanje

## Vsebina embalaže

Pripravite sistem zvočnikov in/ali drugo opremo za povezavo.



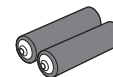
Večkanalni sprejemnik AV (1)



Mikrofon za določitev optimalne postavitve (ECM-AC2) (1)



Bateriji R6 (AA) (2)



Daljinski upravljalnik (RM-AAP079) (1)



Okvirna antena AM (1)



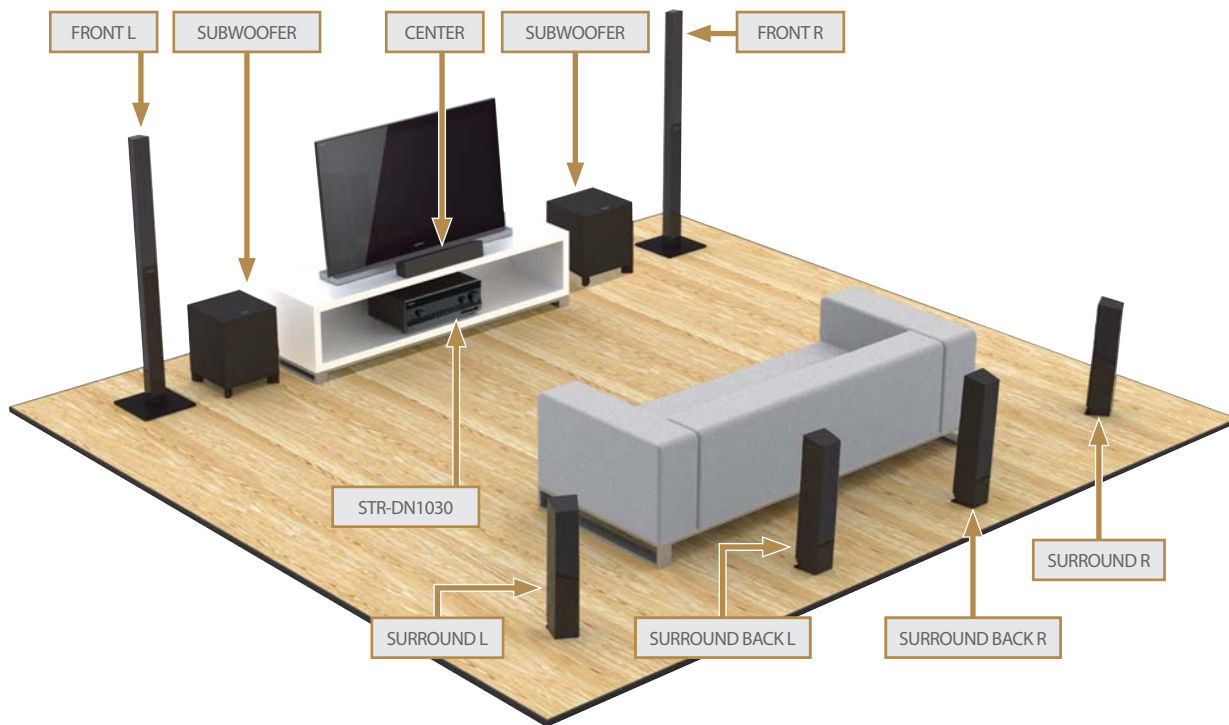
Žična antena FM (1)



# 1

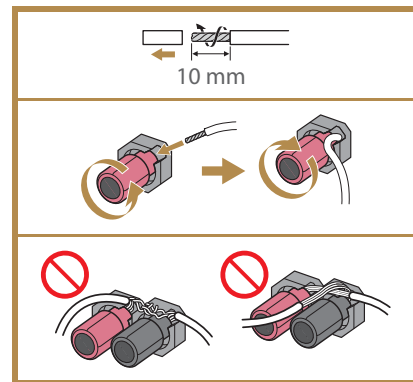
Razporedite zvočnike po prostoru, kot prikazuje spodnja slika.

- Če želite, lahko namesto zadnjih dveh zvočnikov SURROUND BACK povežete sprednja zvočnika FRONT HIGH.
- Povežete lahko do dva globokotonca.



Nato priključite zvočnike v sprejemnik AV.

Oznake priključkov se morajo ujemati s položaji posameznih zvočnikov. Ne pozabite priključiti tudi kablov nizkotonskih zvočnikov.



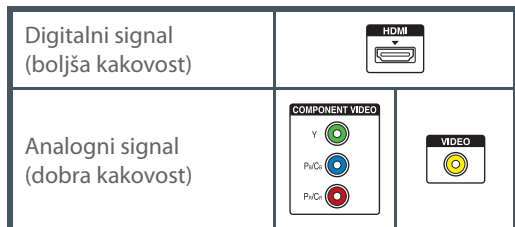
# 2

Nadaljujte tako, da povežete televizor. Če želite omogočiti predvajanje visokokakovostnih videov in zvočnih posnetkov,

ga priključite prek kabla High Speed HDMI (ni priložen).

Za priključitev predvajalnika Blu-ray Disc, konzole

PlayStation®3 ali satelitskega sprejemnika uporabite kabel High Speed HDMI.



Predvajalnik Blu-ray Disc, PlayStation®3 ali satelitski sprejemnik



Če ima televizor priključek HDMI ARC, ne potrebujete optičnega kabla za prenos digitalnega signala.

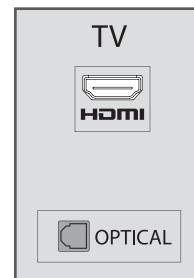
Če televizor nima priključka HDMI ARC, potrebujete za predvajanje zvoka televizorja prek sistemskih zvočnikov optični kabel za prenos digitalnega signala (ni priložen).



Kabel HDMI



Optični kabel za prenos digitalnega signala



# 3

Če želite poslušati radio FM, v priključek FM ANTENNA priključite priloženo žično anteno FM in jo izvlecite za optimalni sprejem.

Povežite lahko tudi zunanjo anteno.

Povezavo z internetom in domačim omrežjem lahko vzpostavite prek brezžičnega omrežja LAN ali kabla LAN (ni priložen).

Več podrobnosti najdete na spletnem mestu: <http://support.sony-europe.com/>  
Prav tako lahko prek priključkov iPod/iPhone priključite napravo iPod/iPhone.

A	B	C
Okvirna antena AM	Žična antena FM	Kabel LAN (ni priložen)



Kompozitni kabel AV Apple (ni priložen)



Vklopite sprejemnik AV, televizor, globokotonec in druge naprave.

Ne pozabite vstaviti baterij v daljinski upravljalnik.



# 4

S priloženim daljinskim upravljalnikom izberite vzorec postavitve zvočnikov glede na svoj sistem zvočnikov.

**1** Pritisnite gumb MENU.  
Na zaslonu televizorja se prikaže meni.

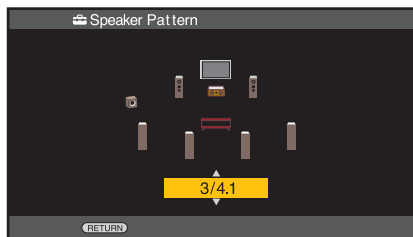
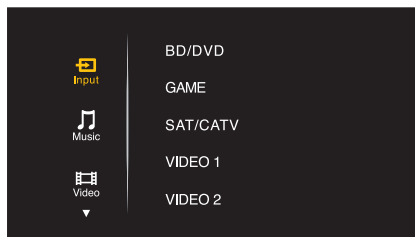
**2** Z gumboma  $\uparrow/\downarrow$  izberite možnost »Settings« in pritisnite  $\oplus$ .

**3** Z gumboma  $\uparrow/\downarrow$  izberite možnost »Speaker« in pritisnite  $\oplus$ .

**4** Z gumboma  $\uparrow/\downarrow$  izberite možnost »SP Pattern« in pritisnite  $\oplus$ .

**5** Z gumboma  $\uparrow/\downarrow$  izberite poljubni vzorec postavitve zvočnikov in pritisnite  $\oplus$ .

**6** Pritisnite gumb RETURN/EXIT  $\curvearrowright$ .

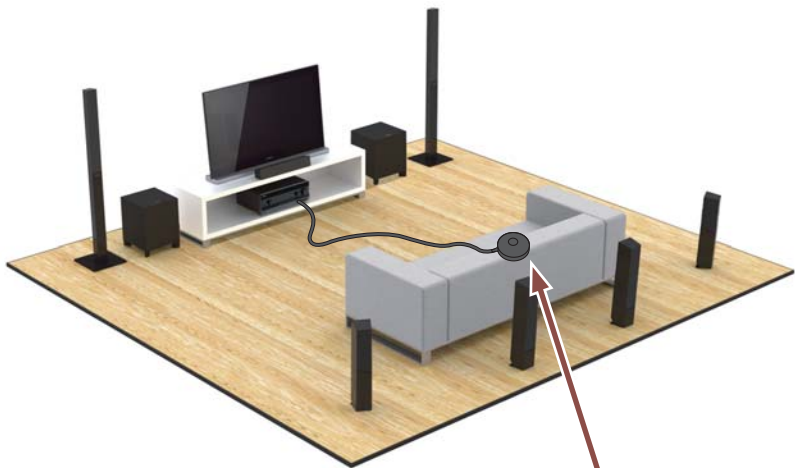


Nato priključite priloženi mikrofonski konektor za določitev optimalne postavitve v priključek AUTO CAL MIC.

Namestite ga na okvirno mesto, kjer bi sicer sedeli, v višini glave – na primer na hrbtni del naslonjača.

Potrdite namestitev delujočega nizkotonskega zvočnika.

Ko povežete nizkotonski zvočnik, ga vklopite in nastavite glasnost, še preden začne predvajati zvok. Obrnite gumb LEVEL nizkotonskega zvočnika za 1/3 obrata.



Zaženite samodejno umerjanje.

1 Pritisnite gumb MENU.

2 Z gumboma  $\uparrow/\downarrow$  izberite možnost »Settings« in pritisnite  $\oplus$  ali  $\rightarrow$ .

3 Z gumboma  $\uparrow/\downarrow$  izberite možnost »Auto Cal.« in pritisnite  $\oplus$  ali  $\rightarrow$ .

4 Z gumboma  $\leftarrow/\rightarrow$  izberite možnost »Start« in pritisnite  $\oplus$ .

5 Izberite možnost »START«, tako da pritisnete  $\oplus$ .

Postopek umerjanja se zažene čez pet sekund. Postopek umerjanja traja približno 30 sekund in vključuje predvajanje preizkusnega zvoka. Ob koncu umerjanja se predvaja kratek zvočni signal, prikaz na zaslonu pa se spremeni.

Opomba

Če se na zaslonu prikaže koda, na nasprotni strani najdete informacije o odpravljanju napake.

6 Z gumboma  $\uparrow/\downarrow$  izberite možnost »Save« in pritisnite  $\oplus$ .

7 Odklopite mikrofona za določitev optimalne postavitve s sprejemnika AV.



---

Če se po samodejnem umerjanju na zaslonu televizorja prikaže koda napake ali opozorilo, preberite ustrezen spodnji opis. Ko izvedete ustrezen postopek, znova zaženite samodejno umerjanje.

---

#### **Error Code 31**

Izbran ni noben zvočnik. Pritisnite gumb SPEAKERS, da nastavite zvočnike.

---

#### **Error Code 32**

#### **Error Code 33**

- Sprednja zvočnika nista povezana ali pa je povezan samo en sprednji zvočnik.
- Mikrofon za določitev optimalne postavitve ni povezan.
- Levi ali desni prostorski zvočnik ni povezan.
- Zadnja prostorska zvočnika ali sprednja visokotonska zvočnika sta povezana, prostorska zvočnika pa nista povezana. Povežite prostorska zvočnika v priključka SPEAKERS SURROUND.
- Zadnji prostorski zvočnik (če uporabljate samo enega) je povezan v priključek SPEAKERS SURROUND BACK/FRONT HIGH/BI-AMP/FRONT B R. Če želite uporabljati samo en zadnji prostorski zvočnik, ga povežite v priključek SPEAKERS SURROUND BACK/FRONT HIGH/BI-AMP/FRONT B L.

- Sprednji levi ali desni visokotonski zvočnik ni povezan.
  - Zaznavanje zvočnikov ni uspelo. Preverite, ali je mikrofon za določitev optimalne postavitve ustrezno povezan. Če je koda napake prikazana kljub temu, da je mikrofon ustrezno povezan, je morda poškodovan njegov kabel.
- 

#### **Warning 40**

Pri umerjanju je bila zaznana visoka raven hrupa. Umerjanje izvajajte v mirnem okolju.

---

#### **Warning 41/Warning 42**

- Mikrofon za določitev optimalne postavitve zaznava premočen zvočni signal.
  - Razdalja med zvočniki in mikrofonom je premajhna. Povečajte razdaljo med njima.
- 

#### **Warning 43**

Oddaljenosti in položaja nizkotonskega zvočnika ni mogoče zaznati. Umerjanje izvajajte v mirnem okolju.

---

#### **No Warning**

Opozorilna sporočila niso prikazana.

Zdaj lahko izberete morebitno dodatno opremo ali druge povezane naprave.

**1 Izberite poljubno dodatno opremo in pritisnite ⊕.**

Menijski zaslon se zapre, prikaže pa se zaslon za predvajanje vsebin zunanjih naprav.

Razpoložljivi vhodi za zunanje naprave:

- BD/DVD
- GAME
- SAT/CATV
- VIDEO 1, VIDEO 2
- TV
- SA-CD/CD

**2 Vključite opremo in zaženite predvajanje.**

**3 Glasnost lahko nastavite z gumboma ↙ +/-.**

Uporabite lahko tudi vrtljivi gumb MASTER VOLUME na sprejemniku AV.

**4 Prostorski zvok omogočite z gumboma SOUND FIELD +/-.**

Uporabite lahko tudi gumb 2CH/A.DIRECT, A.F.D., MOVIE (HD-D.C.S.) in MUSIC na sprejemniku AV.



---

Če želite uživati v večkanalnem prostorskem zvoku, nastavite morebitne druge priključene naprave.

Zvočni signal posamezne naprave se bo tako predvajal v ustrezni obliki.

---

### **Večkanalni digitalni zvok**

Preverite nastavitve izhodnih digitalnih zvočnih signalov v priključenih napravah.

---

### **Predvajalnik Sony Blu-ray Disc**

Preverite te nastavitve:

Možnost »Audio (HDMI)« mora biti nastavljena na »Auto«.

Možnost »Dolby Digital« mora biti nastavljena na »Dolby Digital«.

Možnost »DTS« mora biti nastavljena na »DTS«.

---

### **PlayStation®3**

Preverite, ali sta možnosti »BD/DVD Audio Output Format (HDMI)« in »BD Audio Output Format (Optical Digital)« nastavljeni na »Bitstream« (za različico systemske programske opreme 3.70).

---

**Za več informacij:** Preberite navodila za uporabo, priložena priključenim napravam.

**Uživajte!**

## Ta kratka navodila za namestitev so okolju prijazna

Podjetje Sony je v okviru prizadevanj za ohranjanje naravnih virov bistveno omejilo porabo papirja in tako svojim izdelkom ne prilaga več celotnih navodil za uporabo v tiskani obliki. Celoten uporabniški priročnik in druga dokumentacija sta na voljo prek spleta:

<http://support.sony-europe.com/>

