

# SONY®

Sistem za domači kino s predvajalnikom Blu-ray Disc™/DVD

BDV-EF420  
BDV-EF220

## SI Začnite tukaj

Kratka navodila za postavitve  
in uporabo



BDV-EF220



BDV-EF420

# 1

Vsebina embalaže/nastavitvev zvočnikov

# 2

Priključitev televizorja

# 3

Priključitev drugih naprav

# 4

Easy Setup (Preprosta nastavitvev prek zaslona)

# 5

Predvajanje diska in uporaba drugih funkcij

BDV-EF420



BDV-EF220



- A** Glavna enota
- B** Sprednja zvočnika
- C** Nizkotonski zvočnik

## Vsebina embalaže

Pokrova za spodnje dele  
zvočnikov (2)  
(BDV-EF420)



Podložki (2)  
(BDV-EF220)



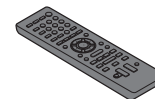
Vijaka (s podložko) (2)  
(BDV-EF420)



Vijaki (brez podložke) (6)  
(BDV-EF420)



Daljinski upravljalnik



Bateriji R6 (AA)



Žična antena FM



Združiteni priključek za  
iPod/iPhone  
(BDV-EF420)



Video kabel

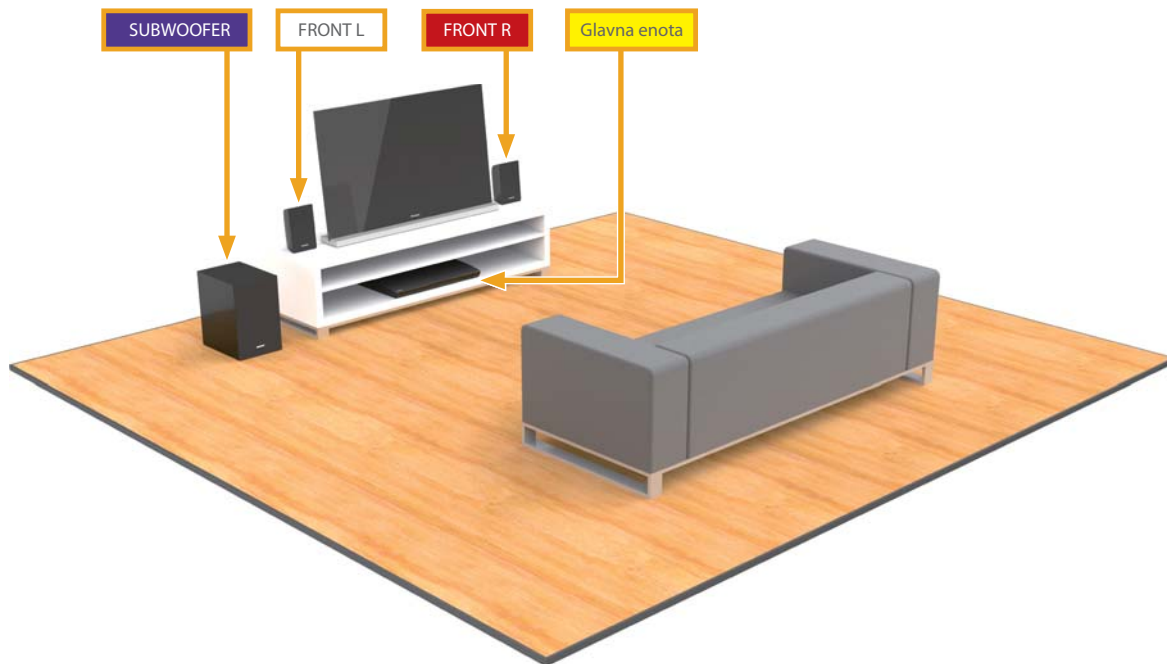


Kabel USB  
(BDV-EF420)



1

Najprej razporedite zvočnike,  
kot označujejo nalepke  
na zadnji plošči.



Nato na glavno enoto priključite zvočnike.

Za navodila o montaži zvočnikov modela BDV-EF420 preberite priložena »Navodila za namestitev zvočnikov«.



# 2

Če želite omogočiti predvajanje visokokakovostnih videoposnetkov in zvočnih posnetkov, enoti povežite s kablom HDMI z visoko hitrostjo prenosa podatkov **A** (ni priložen).

Če televizor nima priključka HDMI ARC, potrebujete za predvajanje zvoka televizorja prek sistemskih zvočnikov tudi digitalni optični kabel **B** (ni priložen).

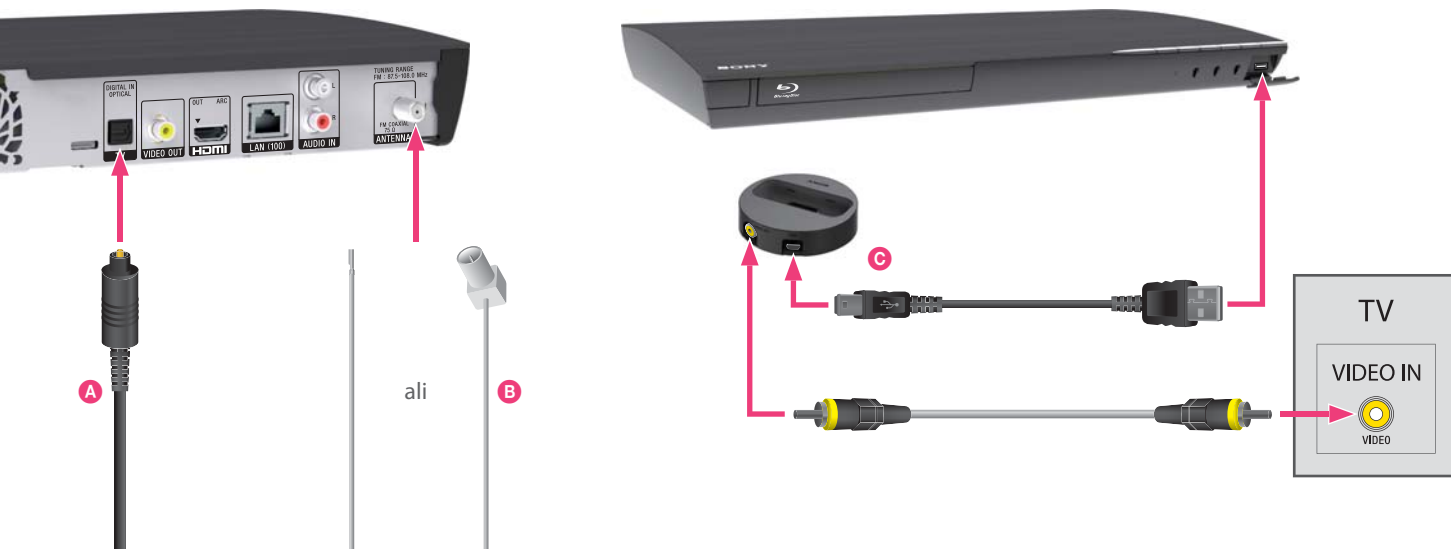


# 3

Za preprosto priključitev zunanjega digitalnega sprejemnika, igralne konzole ali digitalnega satelitskega sprejemnika, zvok na glavno enoto priključite z digitalnim optičnim kablom **A** (ni priložen). Televizor priključite ločeno.

Če želite poslušati radio FM, priključite priloženo žično anteno. Sprejem je najboljši, če anteno povsem raztegnete. **B**

V sistem oziroma na televizor lahko prek priloženega združitvenega priključka priključite tudi napravo iPod ali iPhone. **C** (samo pri modelih BDV-EF420)



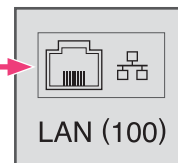
# 3

Povezavo z internetom in domačim omrežjem lahko vzpostavite prek kabla LAN (ni priložen). Če uporabljate dodatni vmesnik USB za povezavo z brezžičnim lokalnim omrežjem, je na voljo Wi-Fi.

Nastavitve omrežja lahko prilagodite v osnovnem meniju (stran 12). Če želite več podrobnosti, obiščite to spletno mesto: <http://support.sony-europe.com/>



Povezava s širokopasovnim usmerjevalnikom





Priključite napajalni kabel  
v električno vtičnico.



# 4

Vklopite sistem, tako da pritisnete gumb I/⏻.  
Na zaslonu prednje plošče se prikaže oznaka »SETUP«.

Sistem za uporabo pripravite tako, da s priloženim daljinskim upravljalnikom na zaslonu izvedete korake postopka [Easy Initial Settings] (Preproste začetne nastavitve). Postopek traja le nekaj minut.

Če se zaslon za nastavitve ne prikaže, na televizorju izberite pravi vhod AV.

Ko se na zaslonu prikaže sporočilo [Easy Initial Settings are complete.] (Preproste začetne nastavitve so dokončane.), izberite možnost [Finish] (Dokončaj). Sistem je zdaj na voljo za uporabo.



# 5

Če želite predvajati disk, pritisnite gumb ▲ in nato vstavite disk v pladenj za vstavljanje diska. Znova pritisnite gumb ▲, da zaprete pladenj za vstavljanje diska.

Če se predvajanje ne zažene samodejno, v kategoriji 📺 [Video], 🎵 [Music] (Glasba) ali 📷 [Photo] (Fotografije) izberite možnost ● in pritisnite gumb ⊕.

**Uživajte!**



Za dostop do več funkcij preprosto pritisnite gumb HOME.

Primeri:

- A** Poslušanje radija prek sistemskih zvočnikov
- B** Prednastavljene radijske postaje
- C** Dostop do internetne vsebine
- D** Predvajanje glasbe iz naprave iPod ali iPhone prek sistemskih zvočnikov

The screenshot shows the TV's main menu with the following options:

- Screen Settings
- Audio Settings
- BD/DVD Viewing Settings
- Music Search
- Erase BD Data
- Video Search
- TV
- Internet Browser (Website display is available)
- Internet Video
- Setup
- Photo
- Music
- Radio (marked with A)
- Video
- Input
- Network (marked with C)
- Parental Control Settings (marked with D)
- Music Settings (marked with C)
- System Settings (marked with C)
- Network Settings (highlighted with a green box)
- Easy Setup (1-2-3)
- Resetting
- iPod (marked with C)
- Internet Video (marked with C)
- FM Tuning
- BD-ROM
- AUDIO
- FM Preset (marked with B)
- iPod (marked with D)
- Internet Video (marked with C)

A green callout box points to the **Network Settings** option, containing the text: Spreminjanje nastavitve omrežja prek tega menija je na voljo, kadar je glavna enota povezana s širokopasovnim usmerjevalnikom.

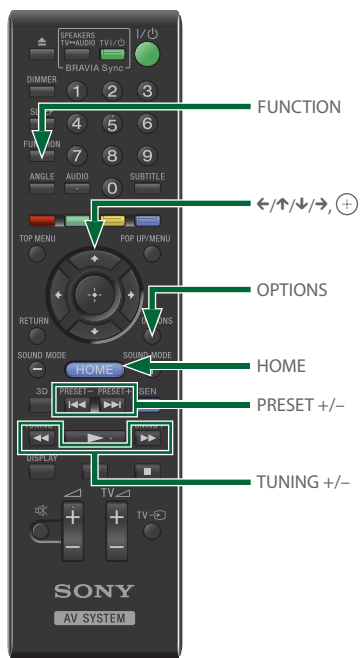


## Prednastavitev radijskih postaj

- 1 Pritisčajte gumb FUNCTION, dokler se na zaslonu prednje plošče ne prikaže oznaka FM.
- 2 Pritisnite gumb TUNING +/- in ga držite, dokler se ne zažene samodejno iskanje postaj.
- 3 Pritisnite gumb OPTIONS.
- 4 Z gumboma ↑/↓ izberite možnost [Preset Memory] (Pomnilnik prednastavitev) in pritisnite gumb ⊕.
- 5 Z gumboma ↑/↓ izberite poljubno številko za prednastavljeno postajo in pritisnite gumb ⊕.
- 6 Druge radijske postaje shranite tako, da ponovite postopek od 2. do 5. koraka.

## Izbira prednastavljenih radijskih postaj

- 1 Pritisčajte gumb FUNCTION, dokler se na zaslonu prednje plošče ne prikaže oznaka FM.
- 2 Prednastavljeno postajo izberete tako, da pritisnete gumb PRESET +/-.



---

## Odpravljanje težav

Če se pri uporabi sistema pojavi katera od spodnjih težav, lahko pred zahtevo za popravilo poskusite težavo odpraviti sami, tako da upoštevate ta navodila za odpravljanje težav.

Pomagate si lahko tudi z navodili za uporabo na tem spletnem mestu:

<http://support.sony-europe.com/>

### Sistem se ne vklopi.

→ Preverite, ali je napajalni kabel ustrezno priključen v vtičnico.

### Sistem ne deluje normalno.

→ Odklopite napajalni kabel iz električne vtičnice in ga čez nekaj minut znova priklopite.

### Če je sistem povezan z zunanjim digitalnim sprejemnikom, se zvok TV-programa ne predvaja pravilno.

→ Preverite povezave.

→ Izberite pravi vhod sistema, na katerega je priključen zunanji digitalni sprejemnik.

### Disk se ne predvaja.

→ Področna koda diska se ne ujema s sistemom.

→ Na lečah v notranjosti glavne enote se je kondenzirala vlaga.  
Odstranite disk in pustite glavno enoto vklopljeno približno pol ure.

→ Disk ni ustrezno posnet.

## Zmanjšanje porabe energije na manj kot 0,3 W v načinu pripravljenosti

Pritisnite gumb HOME, nato pa z gumbi  $\leftarrow/\uparrow/\downarrow/\rightarrow$  izberite možnost [Setup] (Nastavitve) v meniju [System Settings] (Sistemske nastavitve). Preverite spodnje nastavitve:

- Možnost [Control for HDMI] (Nadzor za HDMI) v meniju [HDMI Settings] (Nastavitve HDMI) mora biti nastavljena na [Off] (Izklopljeno).
- Možnost [Quick Start Mode] (Način za hitri zagon) mora biti nastavljena na [Off] (Izklopljeno).

**AVCHD™**  
3D / Progressive



**HDMI**



# Ta kratka navodila za postavitve in uporabo so okolju prijazna

Podjetje Sony za namene ohranjanja naravnih virov svojim izdelkom ne prilaga več celotnih navodil za uporabo v tiskani obliki, s čimer je bistveno omejilo porabo papirja. Celotni uporabniški priročnik in druga dokumentacija sta na voljo prek spleta:

<http://support.sony-europe.com/>

4-418-867-41(1) (SI)



\* 4 4 1 8 8 6 7 4 1 \* (1)