

STR-DA3700ES

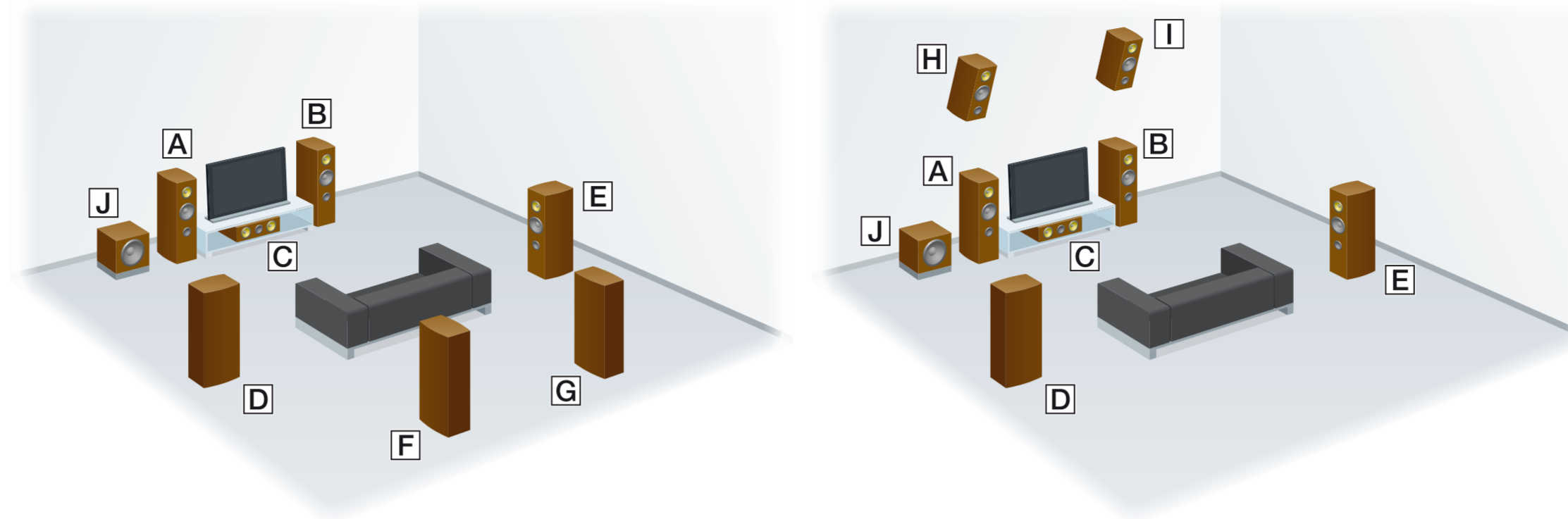
Útmutató a gyors beállításhoz

Ez a Gyorsbeállítási útmutató bemutatja, hogyan csatlakoztathat a készülékhez hangszugárzókat, mélysugárzót és Blu-Ray lemezlejátszót, hogy többcsatornás háttérhangzásban legyen része. A részletekért tekintse át a rádióerősítőhöz kapott kezelési útmutatót.



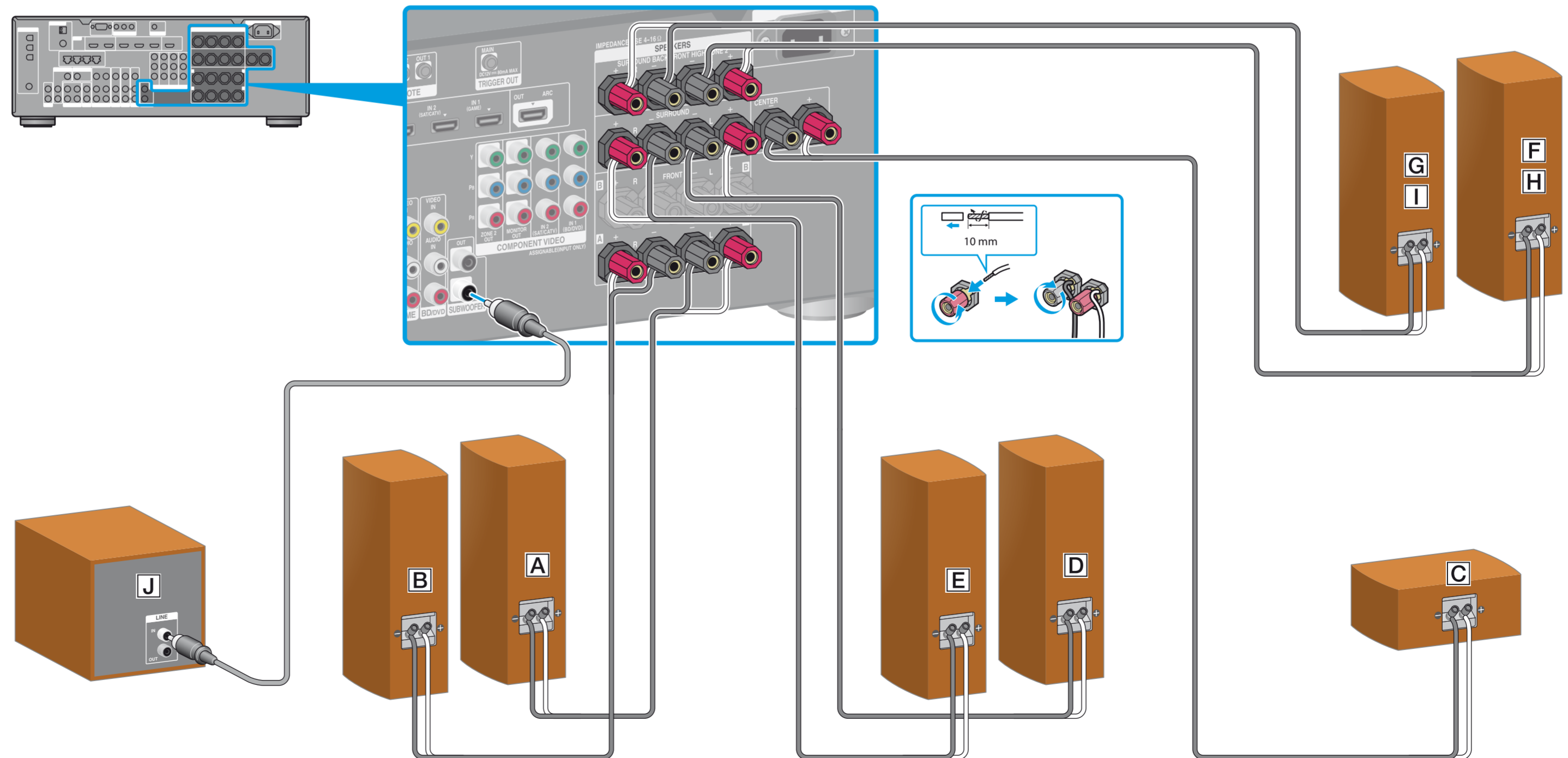
# 1 A hangszugárzók elhelyezése

Az alábbi ábrán a térhatású hátsó hangszugárzóval vagy térhatású hátsó hangszugárzóval ellátott 7.1 csatornás hangszugárzó-rendszer csatlakoztatásának módját láthatja. A hangszugárzók elhelyezéséhez válassza a két konfiguráció egyikét.



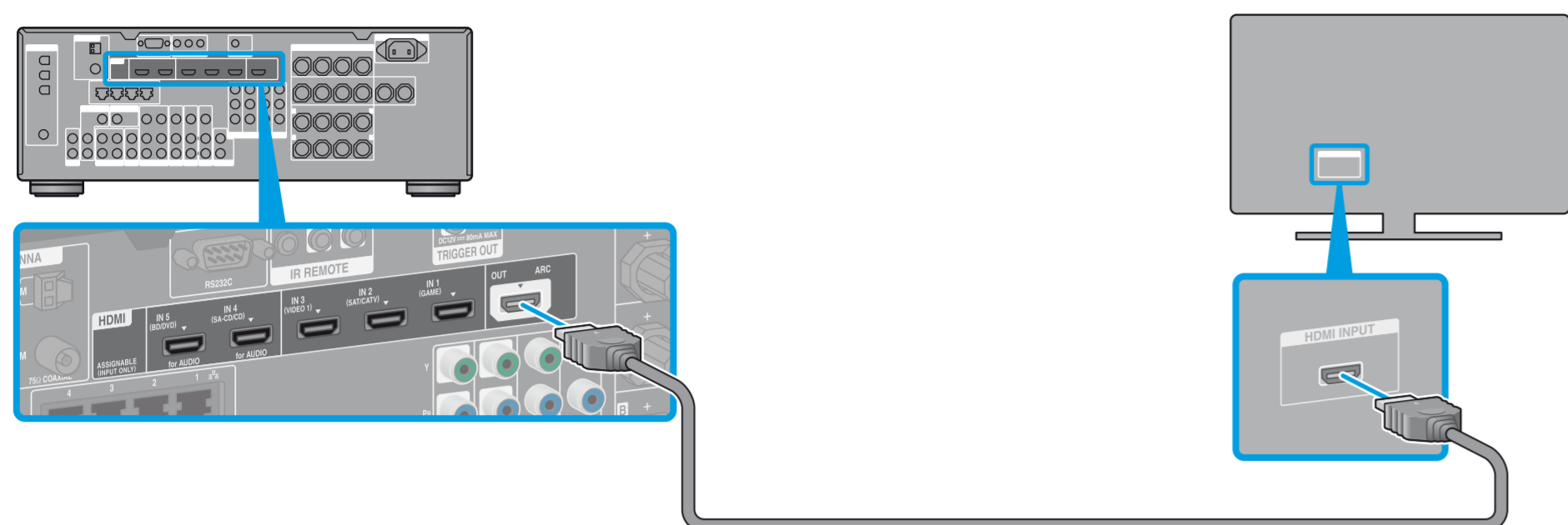
- A Bal első hangszugárzó
- B Jobb első hangszugárzó
- C Középső hangszugárzó
- D Bal hátsó hangszugárzó
- E Jobb hátsó hangszugárzó
- F Térhatású hátsó hangszugárzó (bal)
- G Térhatású hátsó hangszugárzó (jobb)
- H Első magas hangszugárzó (bal)
- I Első magas hangszugárzó (jobb)
- J Mélysugárzó

# 2 A hangszugárzók csatlakoztatása

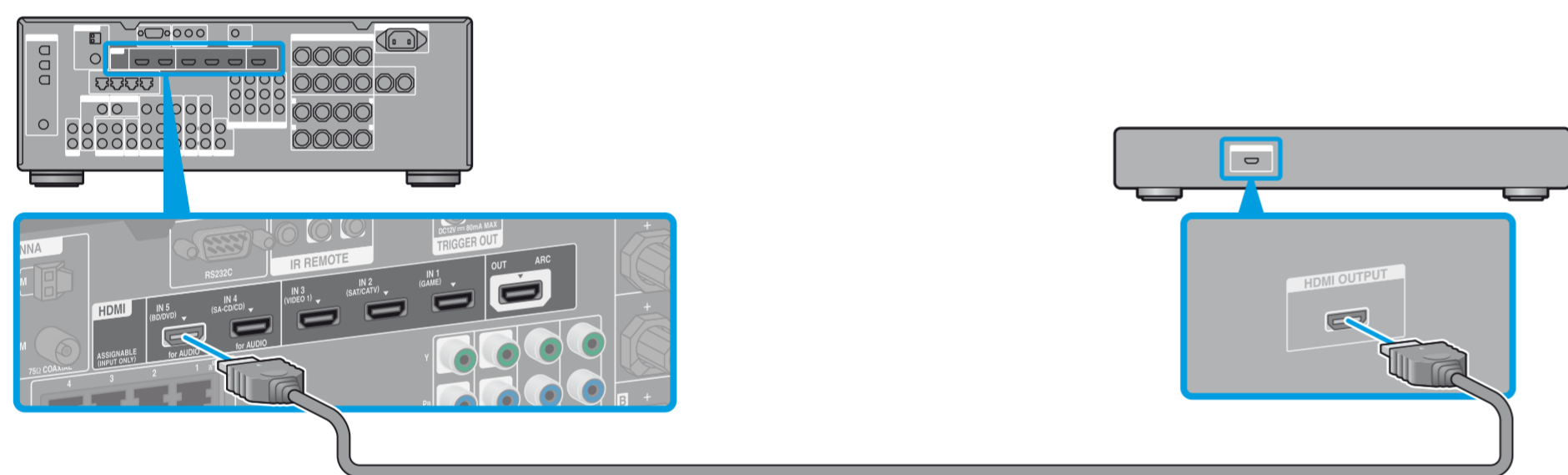


- 1 A hangszugárzók elhelyezése
- 2 A hangszugárzók csatlakoztatása
- 3 A monitor csatlakoztatása
- 4 Blu-ray lemezjátszó csatlakoztatása
- 5 A tápkábelek csatlakoztatása (utolsó műveletként)
- 6 A rádióerősítő bekapcsolása
- 7 A rádióerősítő beállítása

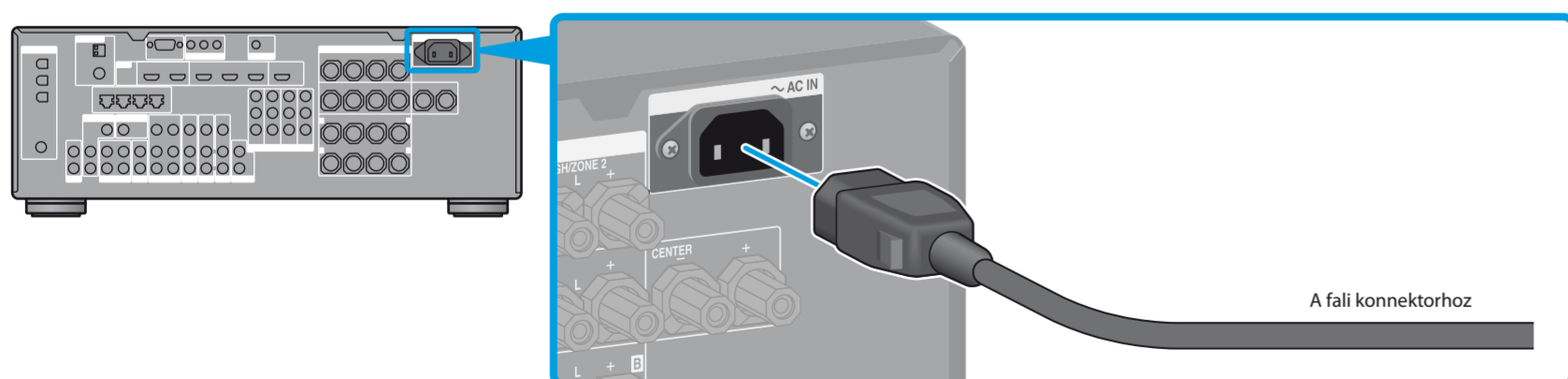
### 3 A monitor csatlakoztatása



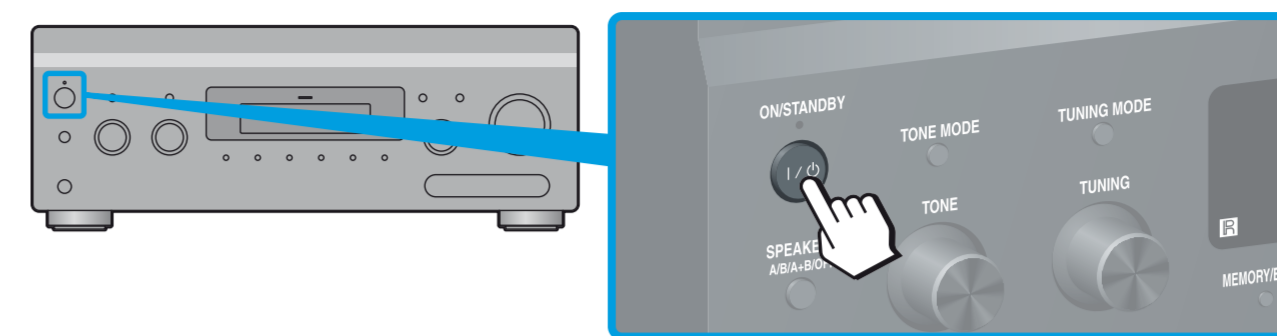
### 4 Blu-ray lemezjátszó csatlakoztatása



### 5 A tápkábelek csatlakoztatása (utolsó műveletként)

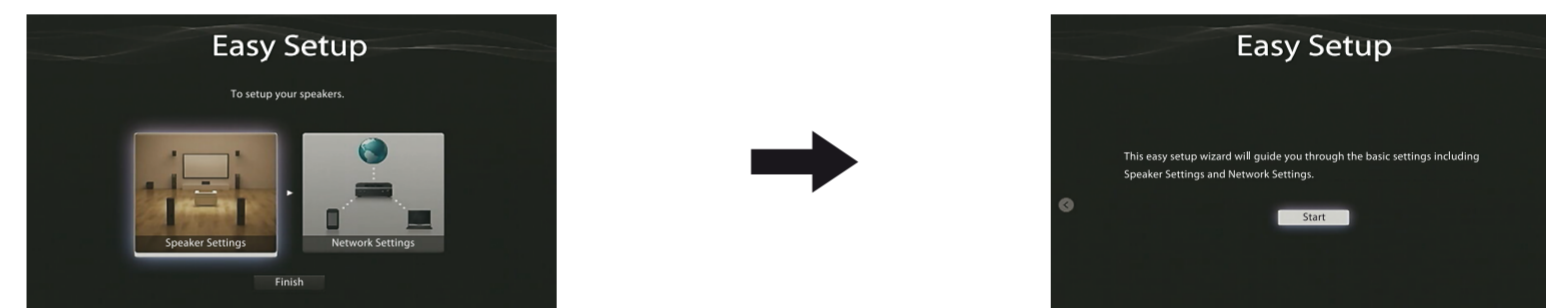


### 6 A rádióerősítő bekapcsolása



### 7 A rádióerősítő beállítása

Váltsa át a tv-készülék bemenetét a rádióerősítőhöz csatlakoztatott bemenetre. A rádióerősítő első bekapcsolása során az EULA képernyő jelenik meg a tv-képernyőn. Fogadja el az EULA felhasználási feltételeit. Ezután a rendszer az Easy Setup képernyőre lépteti, ahol a képernyőn megjelenő utasításokat követve beállíthatja a rádióerősítőt.



**Miután elvégezte az 1-7. lépéseket, indítsa el a lejátszást a Blu-ray lemezlejátszón.**

#### Megjegyzés

A Blu-Ray lemezlejátszót úgy állítsa be, hogy az képes legyen többcsatornás audiojelek kibocsátására. Sony Blu-Ray lemezlejátszó esetén válassza az „Auto” beállítást a „HDMI Audio Output” menüpontban (2011. szeptember 1-től).

**A rádióerősítő használatával az internetes videotartalmak is egyszerűen lejátszhatók.**



Miután végrehajtotta a fent leírt csatlakoztatásokat és beállításokat, és a rádióerősítőt LAN-kábel segítségével útválasztóhoz csatlakoztatja, könnyedén tekinthet meg internetes videotartalmat. Ehhez nincs más dolga, mint kiválasztani a kívánt tartalmat. A LAN-kábel csatlakoztatásával kapcsolatos részleteket lásd az „5. Csatlakoztatás a hálózathoz” c. részben, a rádióerősítőhöz kapott kezelési útmutatóban. A működtetéssel kapcsolatos részletes információkért tekintse át a rádióerősítőhöz kapott kezelési útmutató „Internetes videó” c. részét.