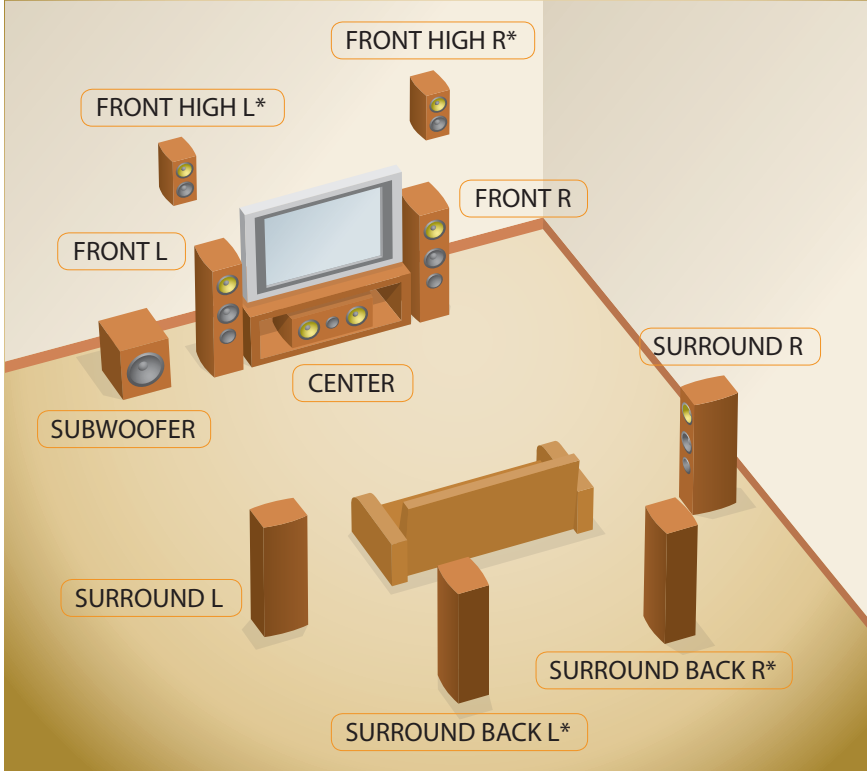


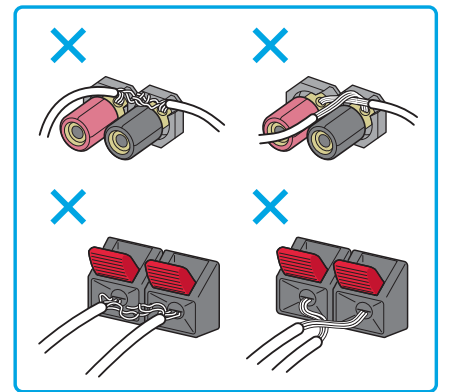
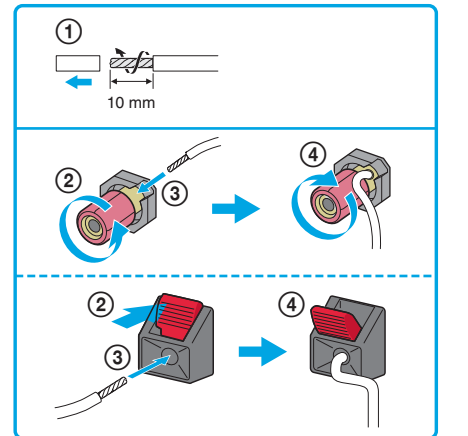
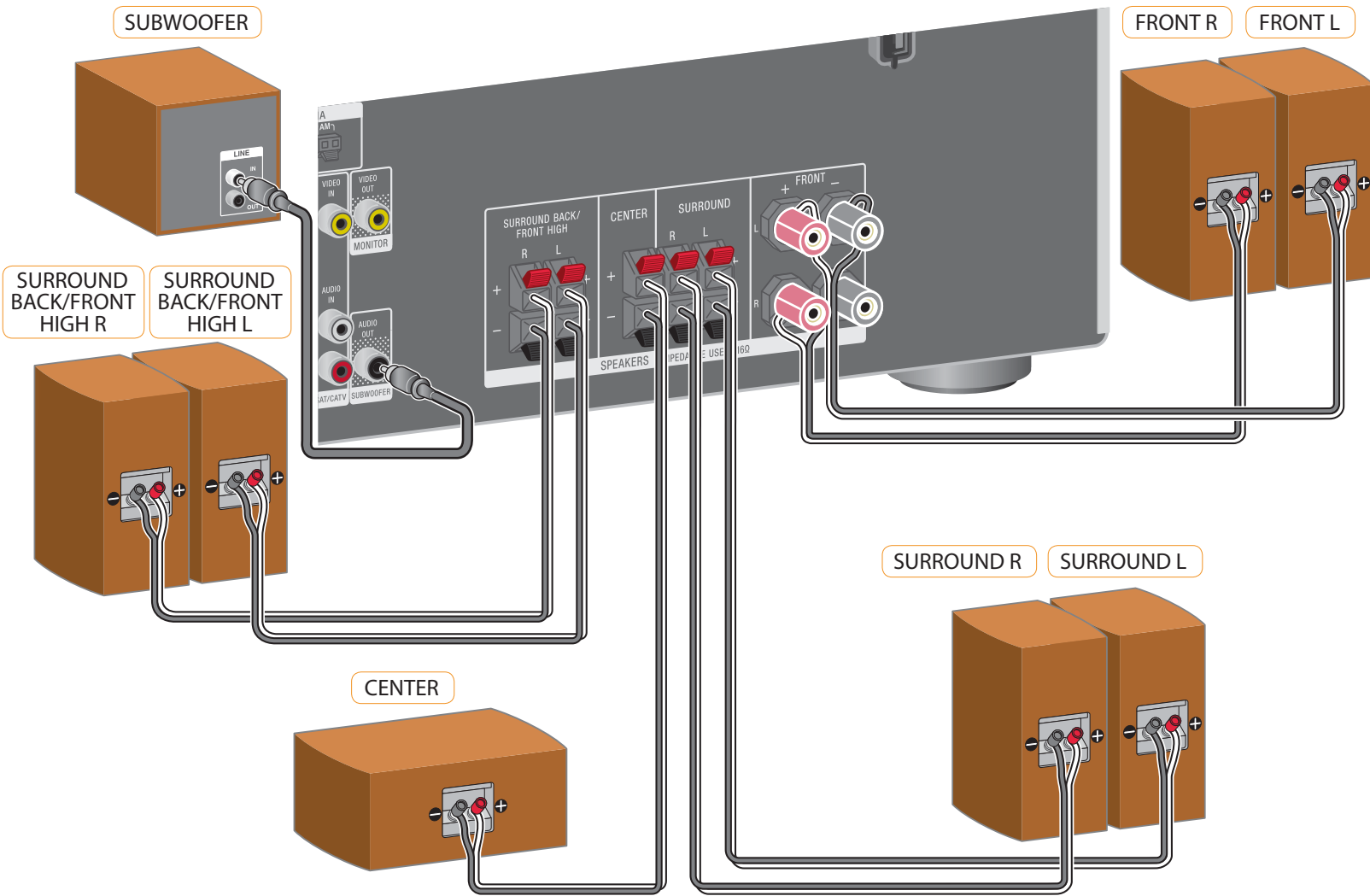


1

## Hoparlörlerin kurulması ve bağlanması

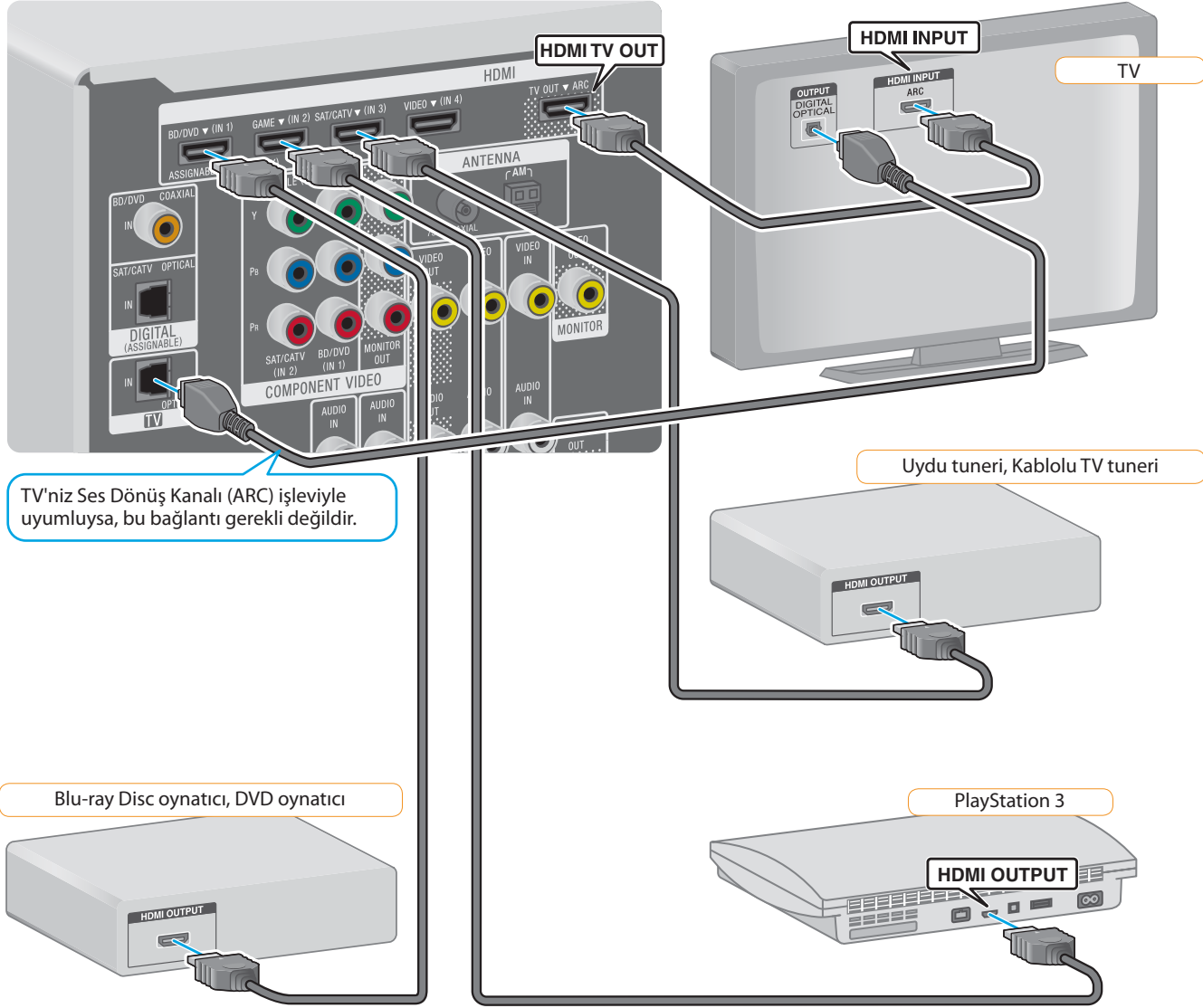


\* Surround arka hoparlörleri ön üst hoparlörlerle aynı anda kullanamazsınız.



2

## Video cihazının bağlanması

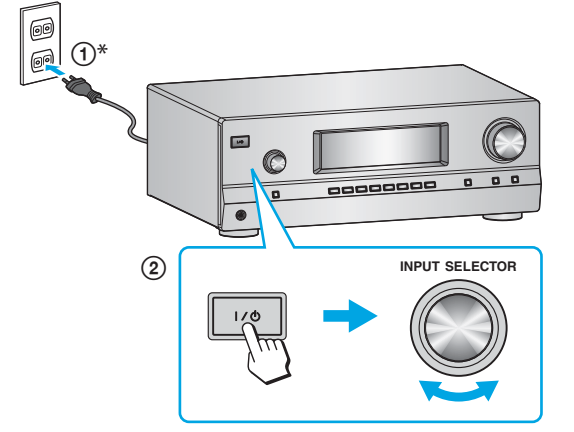


TV'niz Ses Dönüş Kanalı (ARC) işleviyle uyumluysa, bu bağlantı gerekli değildir.

Bağlantı için kullanılan kablolar cihazla birlikte verilmemiştir.

3

## Alicının hazırlanması

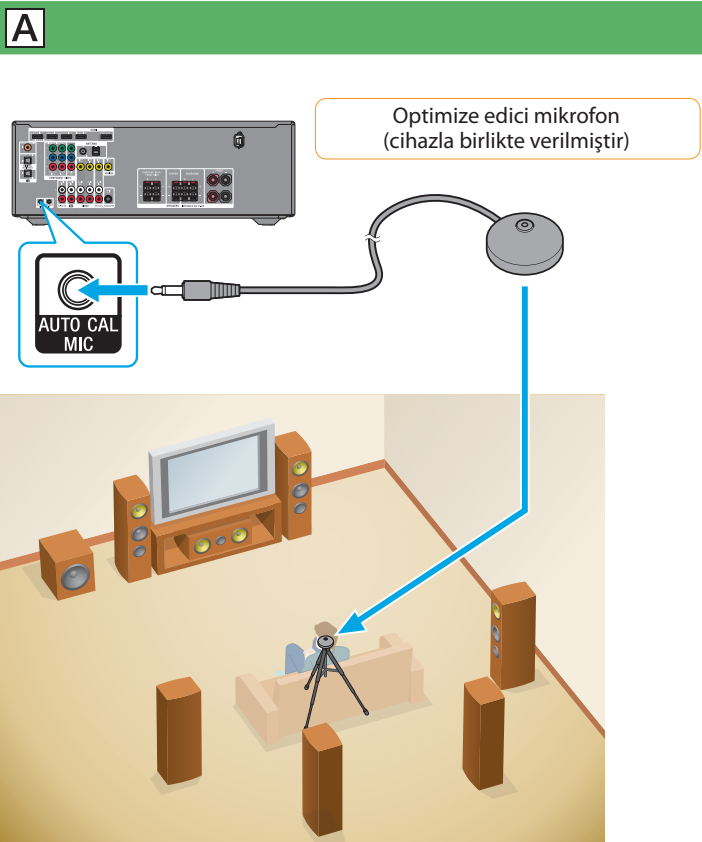


I/O : açık/bekleme

\* AC güç kablosunun (şebeke kablosu) ve AC prizinin şekli cihazın kullanıldığı bölgeye göre farklılık gösterir.

4

## AUTO CALIBRATION'ın kullanılması



Otomatik Kalibrasyon yapmadan önce hoparlör yerleşimini seçtiğinizden emin olun.

