

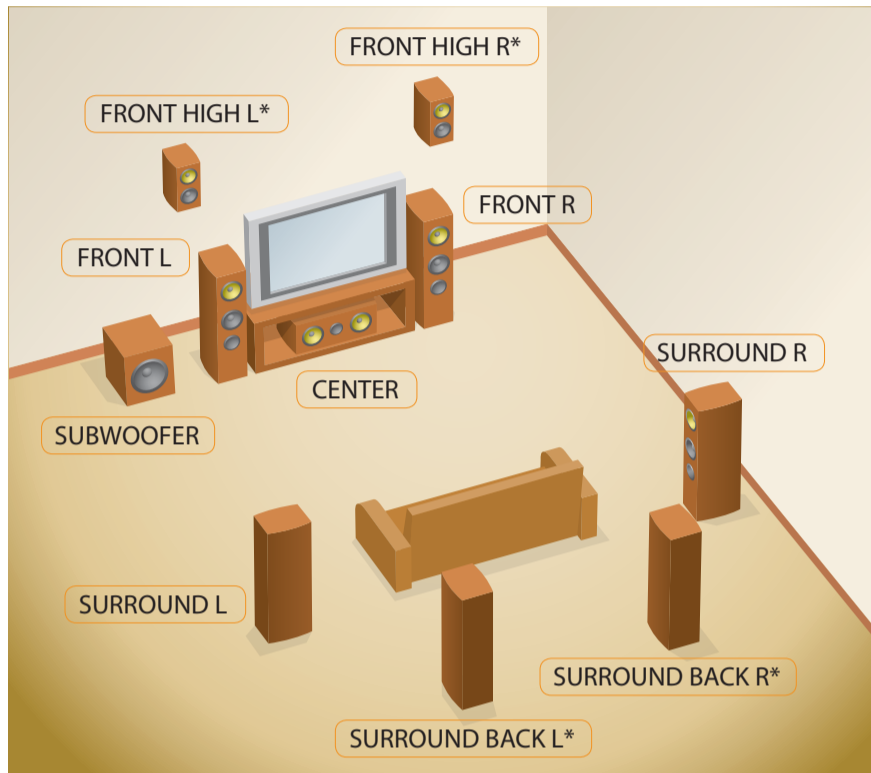


Pentru detalii, consultați Instrucțiunile de utilizare.

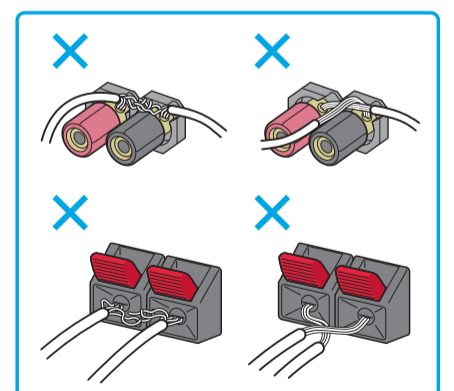
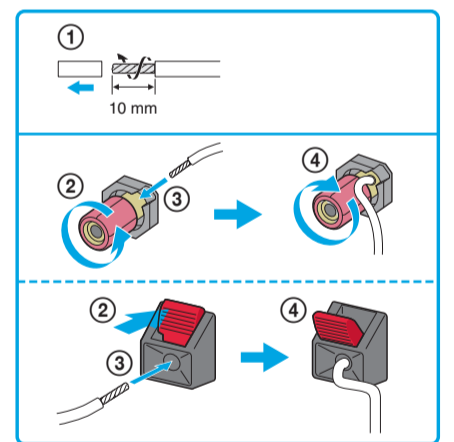
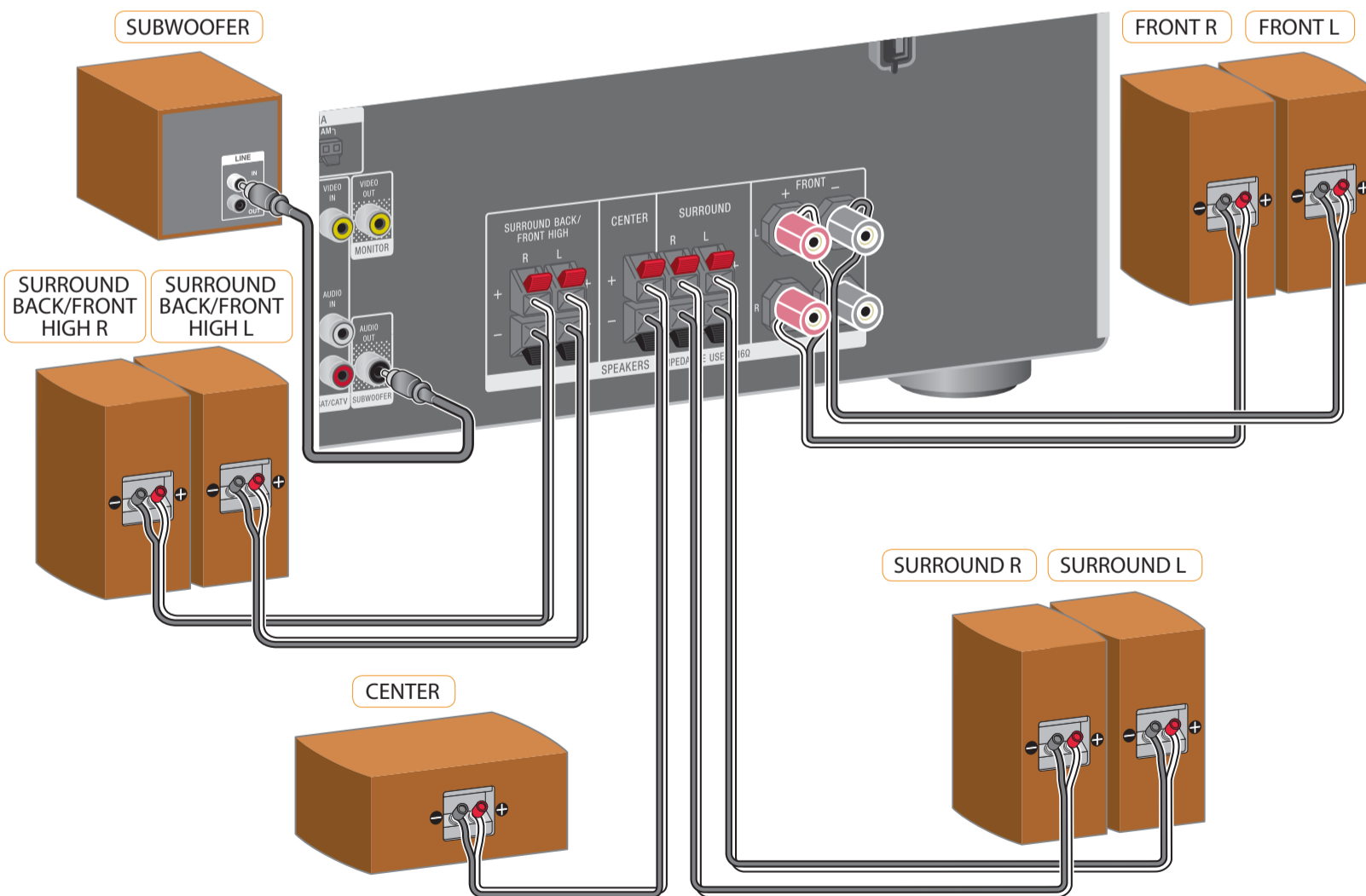
Ghid de configurare rapidă

Sony Corporation © 2011

1 Instalarea și conectarea difuzoarelor



* Nu puteți utiliza simultan difuzoarele surround spate și difuzoarele frontale înalte.



Cablurile utilizate pentru conectare nu sunt furnizate.

