

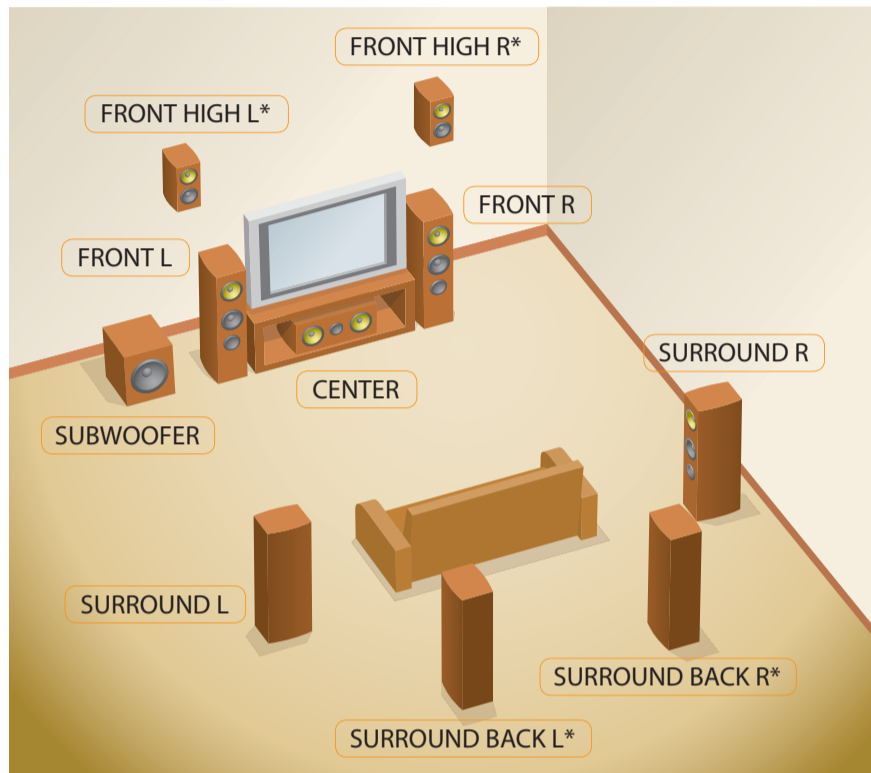


Para obter detalhes, consulte as Instruções de funcionamento.

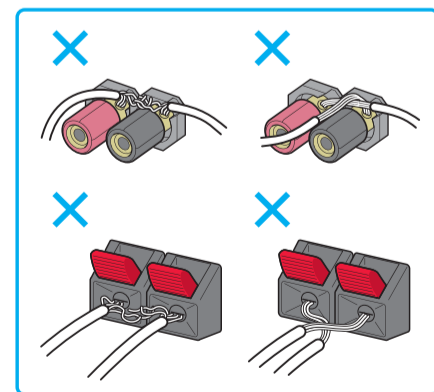
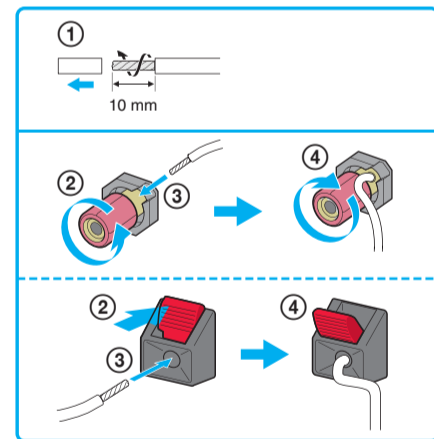
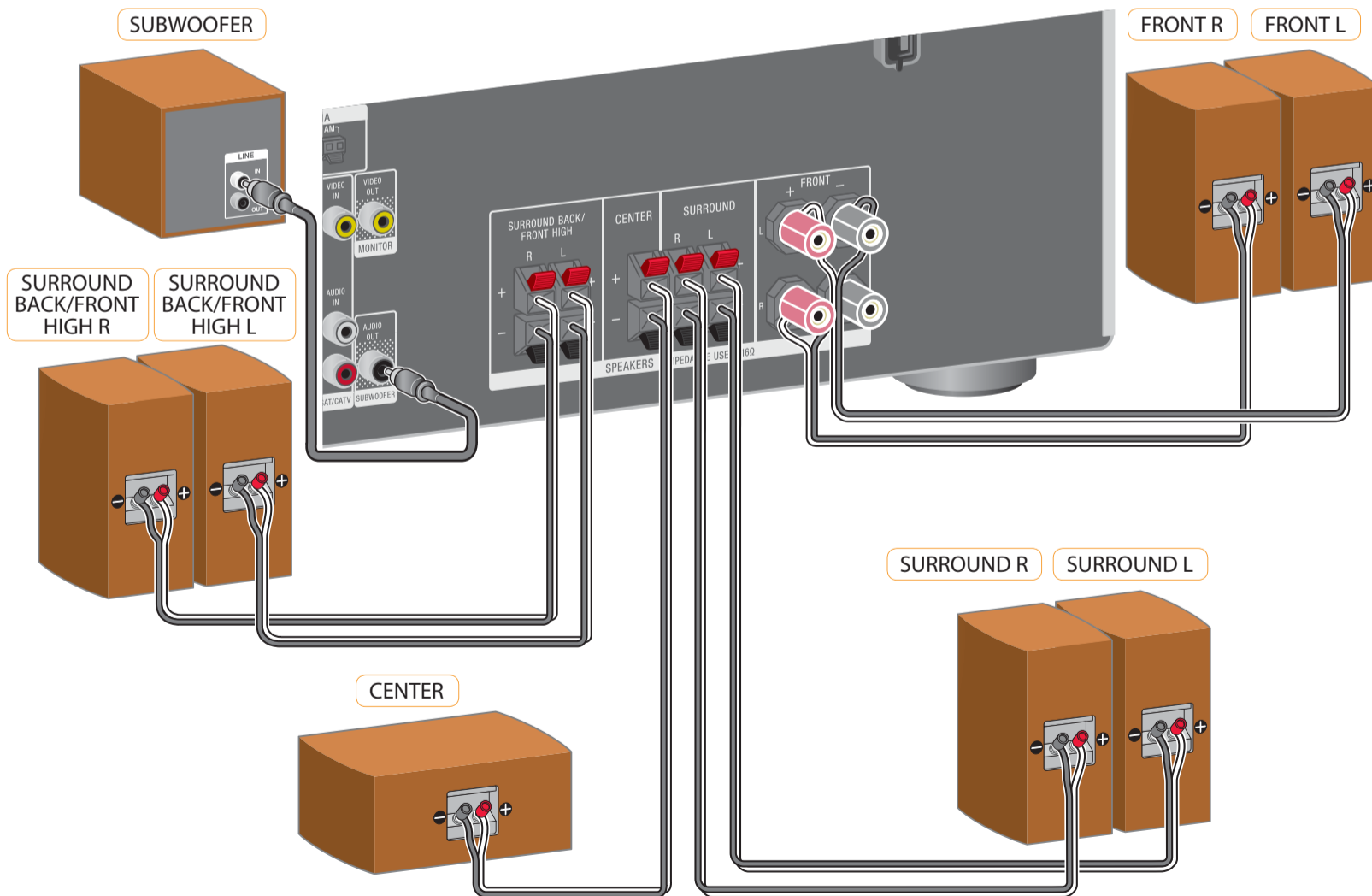
Guia de configuração rápida

Sony Corporation © 2011

1 Instalar e ligar os altifalantes

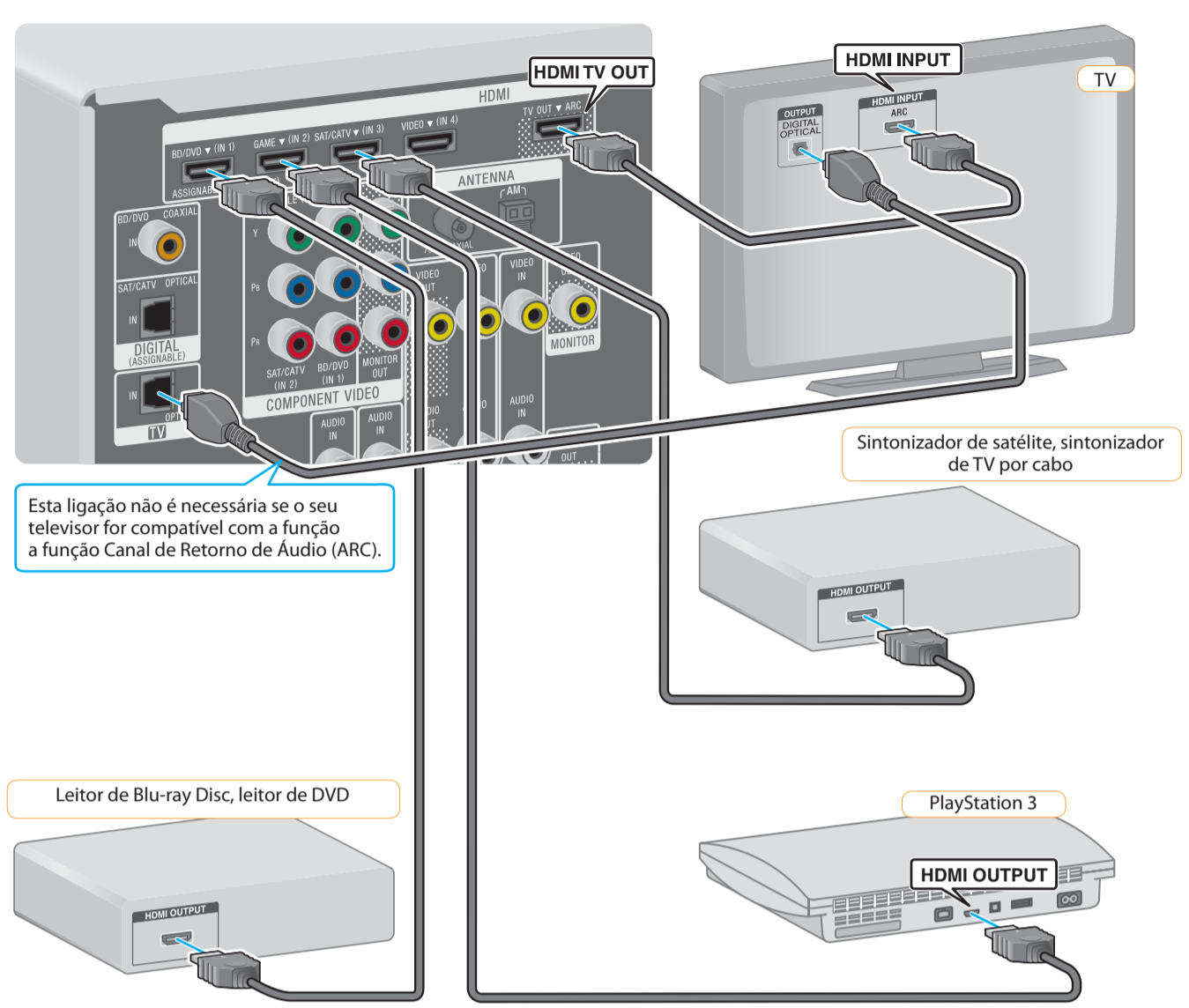


* Não é possível utilizar os altifalantes traseiros de surround e os altifalantes frontais elevados simultaneamente.



Os cabos utilizados para a ligação não são fornecidos.

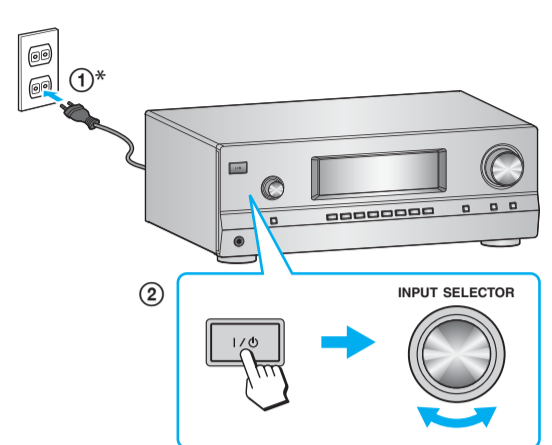
2 Ligar equipamento de vídeo



Esta ligação não é necessária se o seu televisor for compatível com a função a função Canal de Retorno de Áudio (ARC).

Os cabos utilizados para a ligação não são fornecidos.

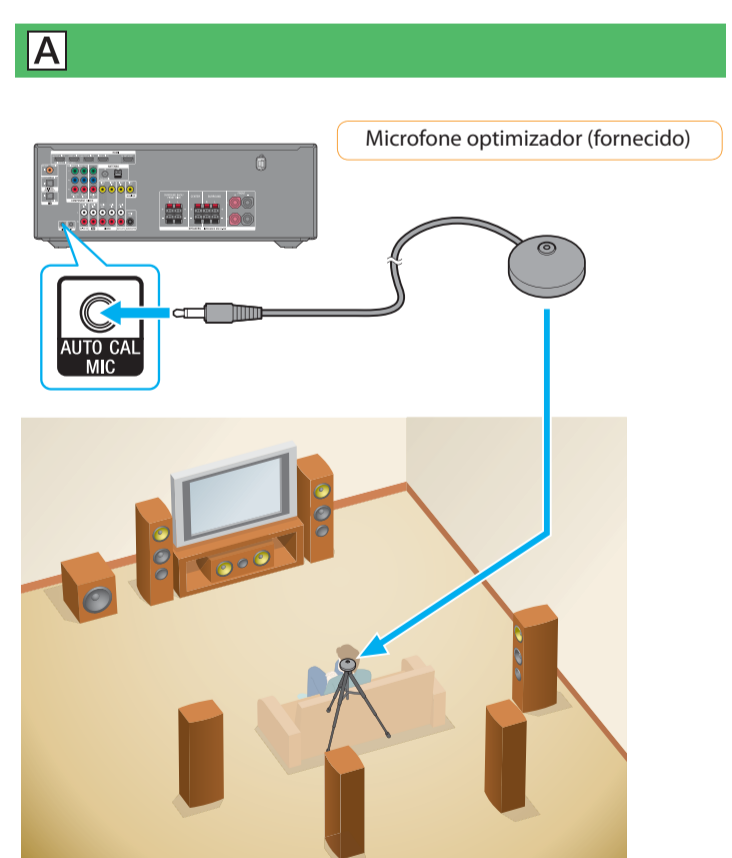
3 Preparar o receptor



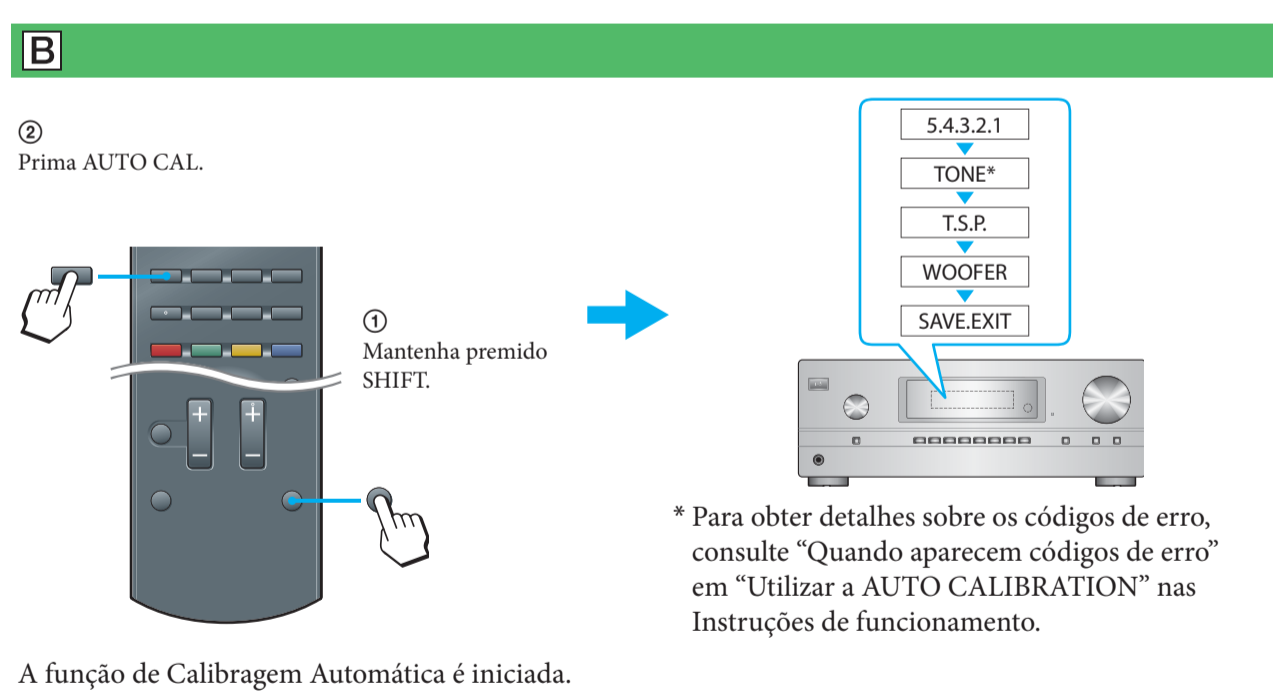
I/O : ligado/modo de suspensão

* A forma do cabo de alimentação CA e da tomada CA varia consoante a área.

4 Utilizar a AUTO CALIBRATION



Certifique-se de que selecciona o padrão dos altifalantes antes de efectuar a Calibragem Automática.



A função de Calibragem Automática é iniciada.

* Para obter detalhes sobre os códigos de erro, consulte "Quando aparecem códigos de erro" em "Utilizar a AUTO CALIBRATION" nas Instruções de funcionamento.

