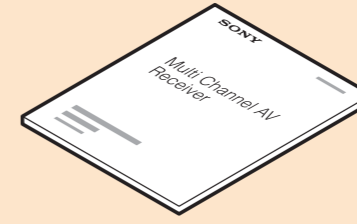


# SONY®

## STR-DH720

### Hızlı Kurulum Kılavuzu

4-262-413-11(1) (TR)

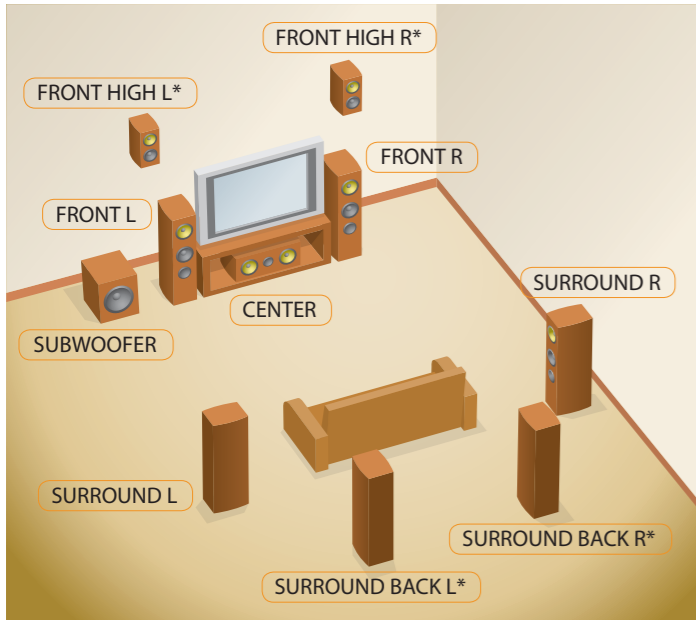


Ayrıntılar için Kullanım Talimatlarına bakın.

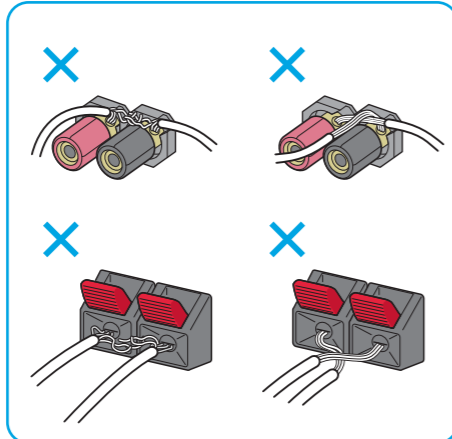
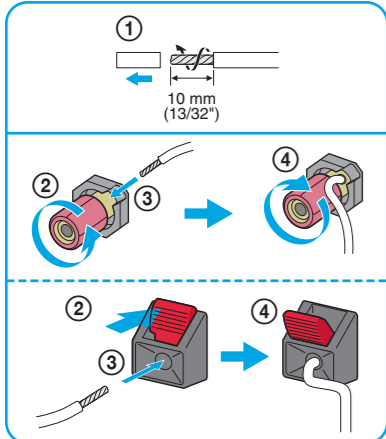
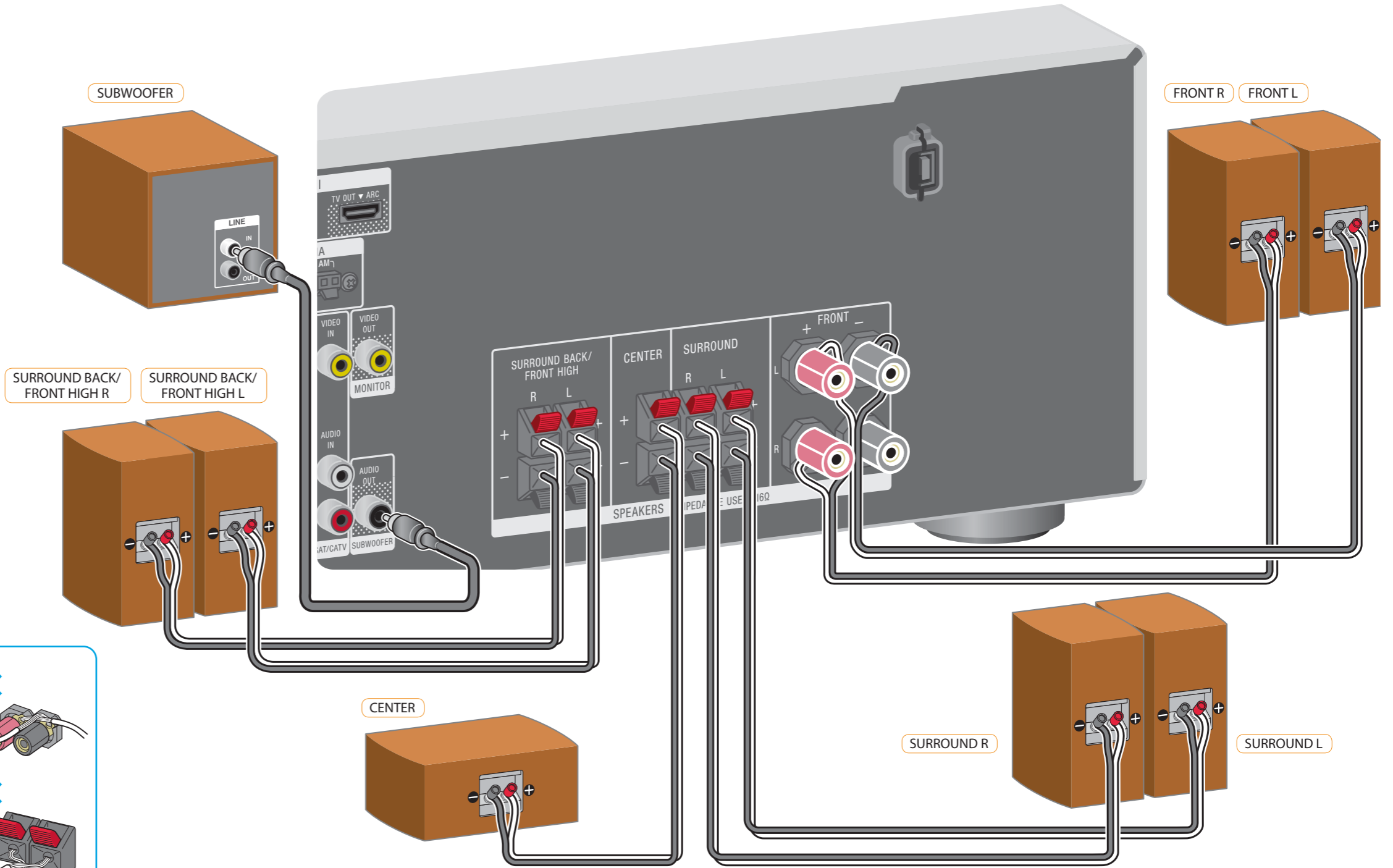
Sony Corporation © 2011 EEE Yönetmeliğine Uygundur

1

## Hoparlörlerin kurulması ve bağlanması



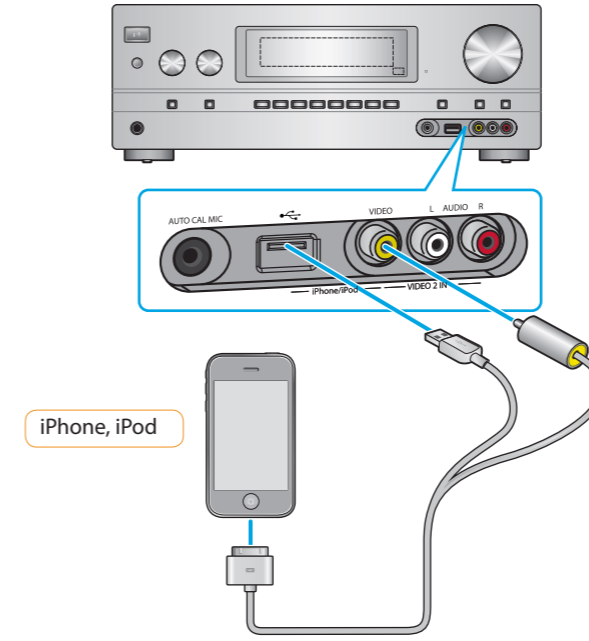
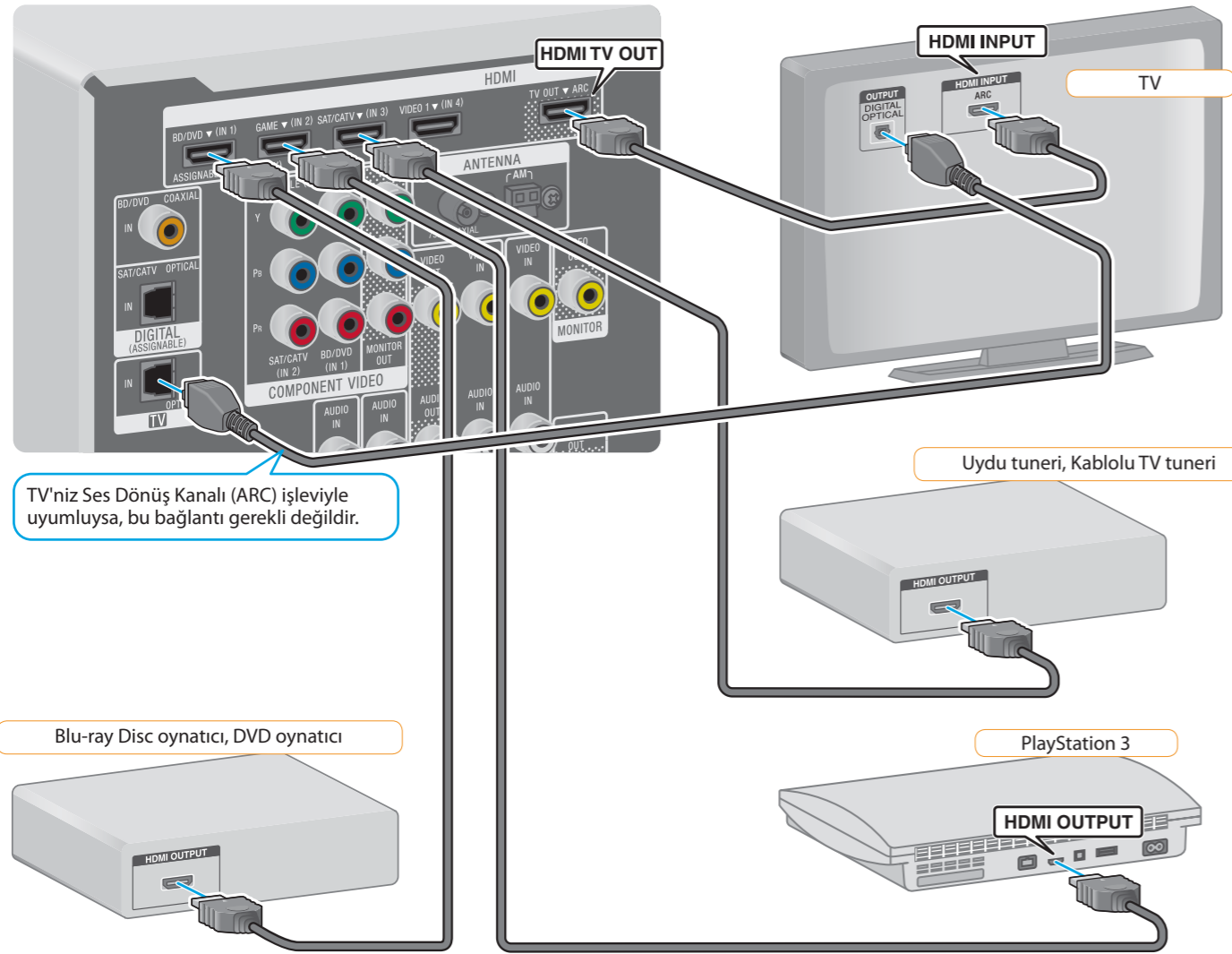
\* Surround arka hoparlörleri ön üst hoparlörlerle aynı anda kullanamazsınız.



Bağlantı için kullanılan kablolar cihazla birlikte verilmemiştir.

2

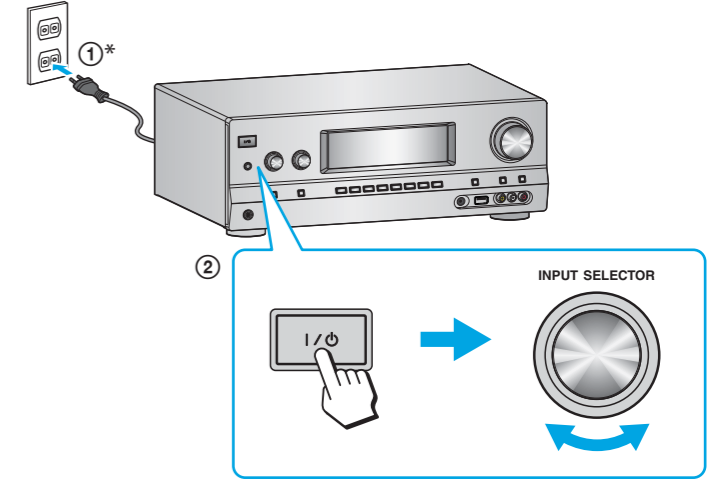
## Diğer cihazların bağlanması



Bağlantı için kullanılan kablolar cihazla birlikte verilmemiştir.

3

## Alicının hazırlanması

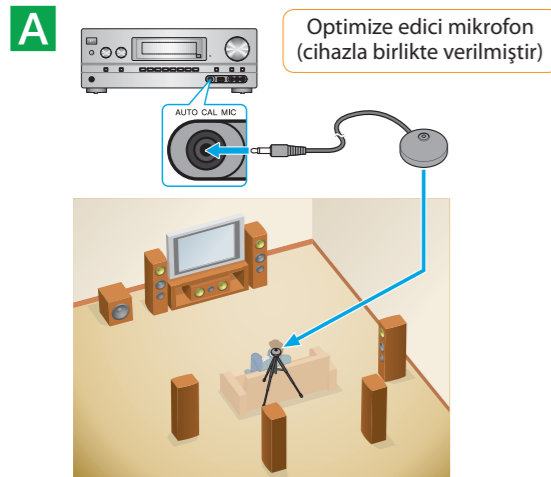


I/⏻ : açık/bekleme

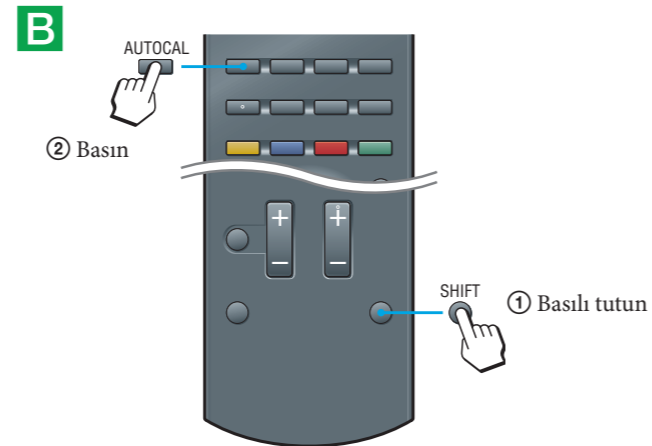
\* AC güç kablosunun (şebeke kablosu) ve AC prizinin şekli cihazın kullanıldığı bölgeye göre farklılık gösterir.

4

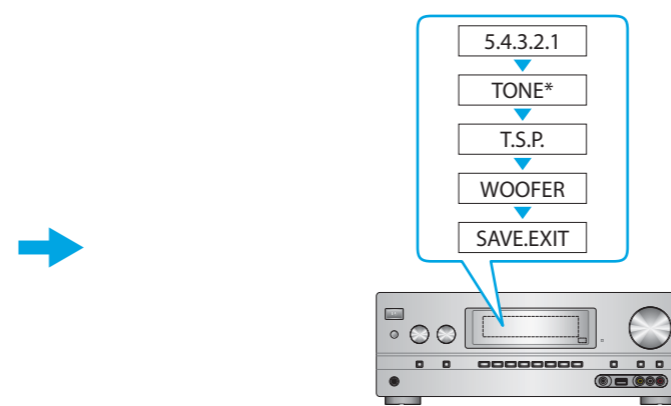
## AUTO CALIBRATION'ın Kullanılması



Otomatik Kalibrasyon yapmadan önce hoparlör yerleşimini seçtiğinizden emin olun.



Otomatik Kalibrasyon işlevi başlatılır.



\* Hata kodlarıyla ilgili ayrıntılar için, Kullanım Talimatlarındaki "AUTO CALIBRATION'ın Kullanılması" bölümünde yer alan "Otomatik Kalibrasyon ölçümünden sonra görünen mesajların listesi"ne bakın.

