

SONY

STR-DH720

4-262-413-11(1) (HU)



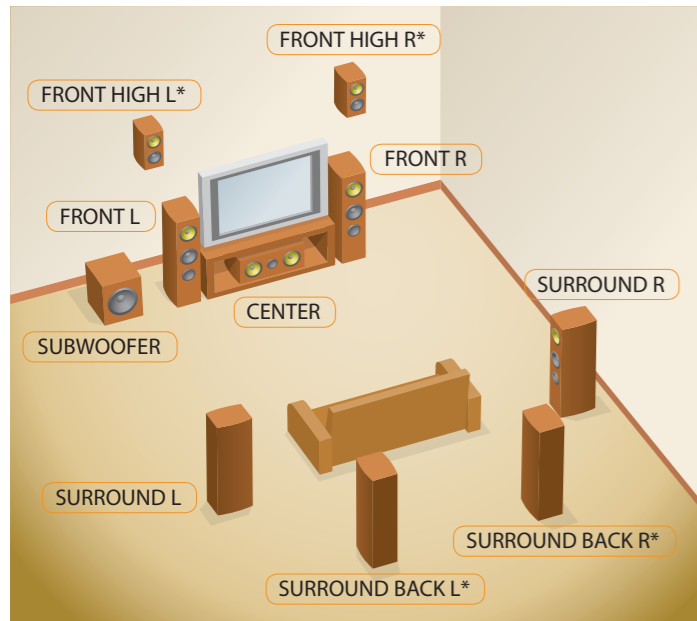
A részleteket lásd a kezelési útmutatóban.

Útmutató a gyors beállításhoz

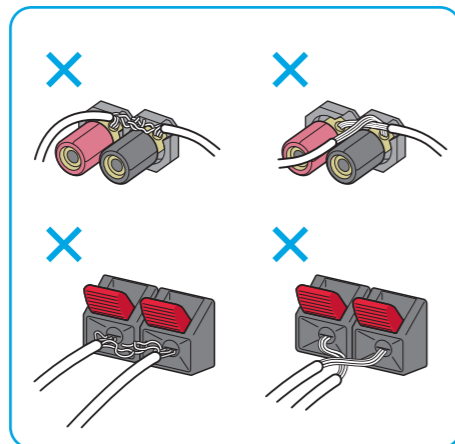
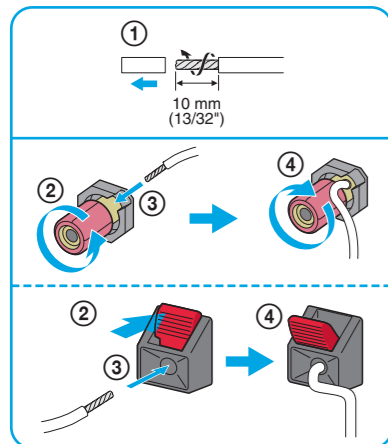
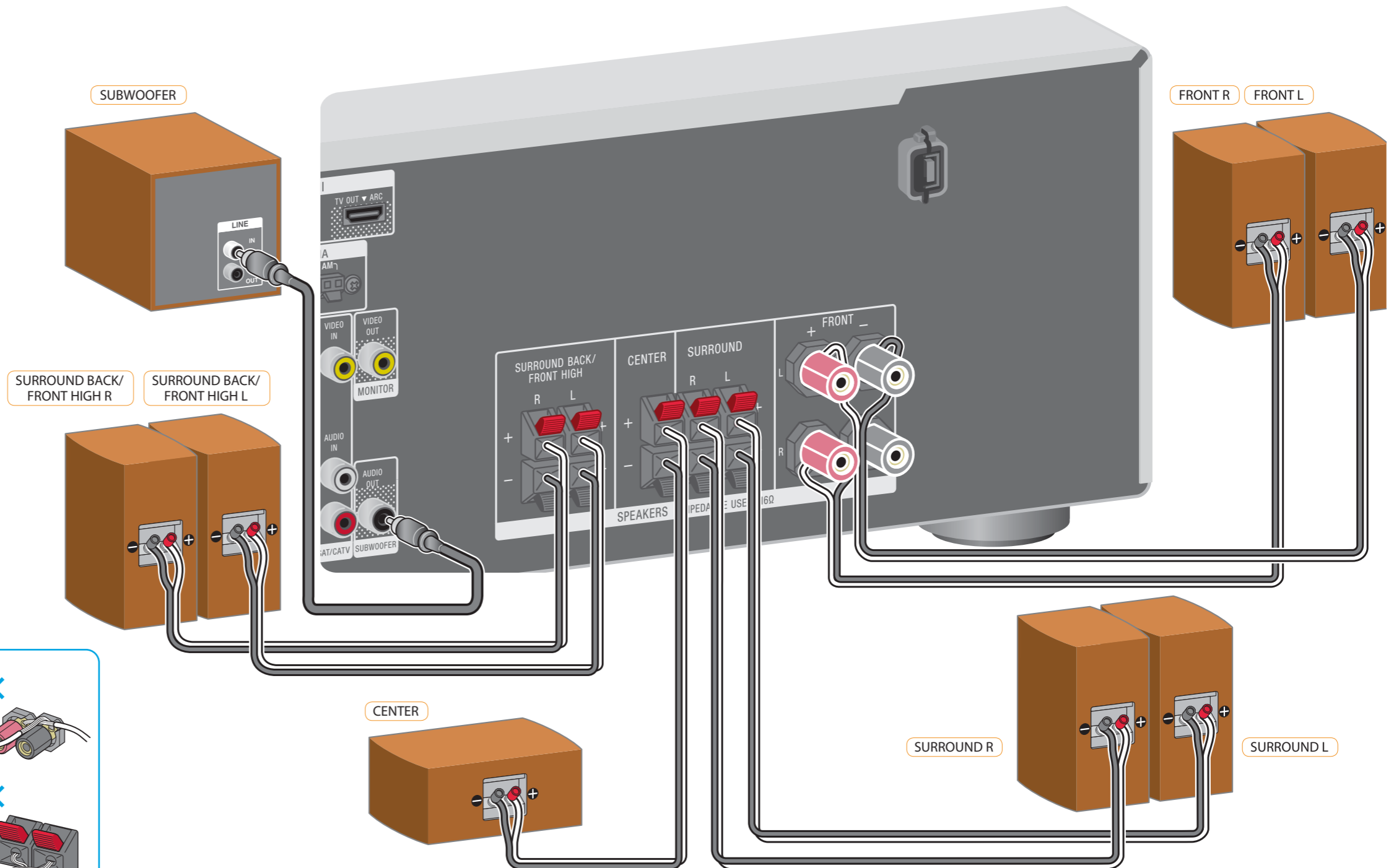
Sony Corporation © 2011

1

A hangszugárzók elhelyezése és csatlakoztatása



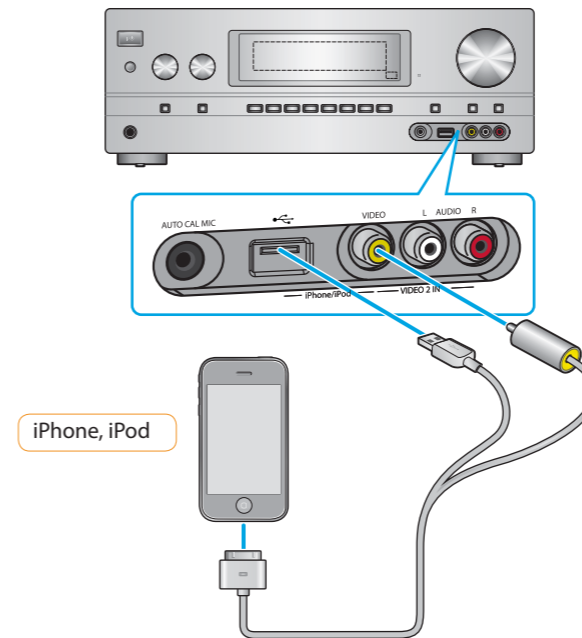
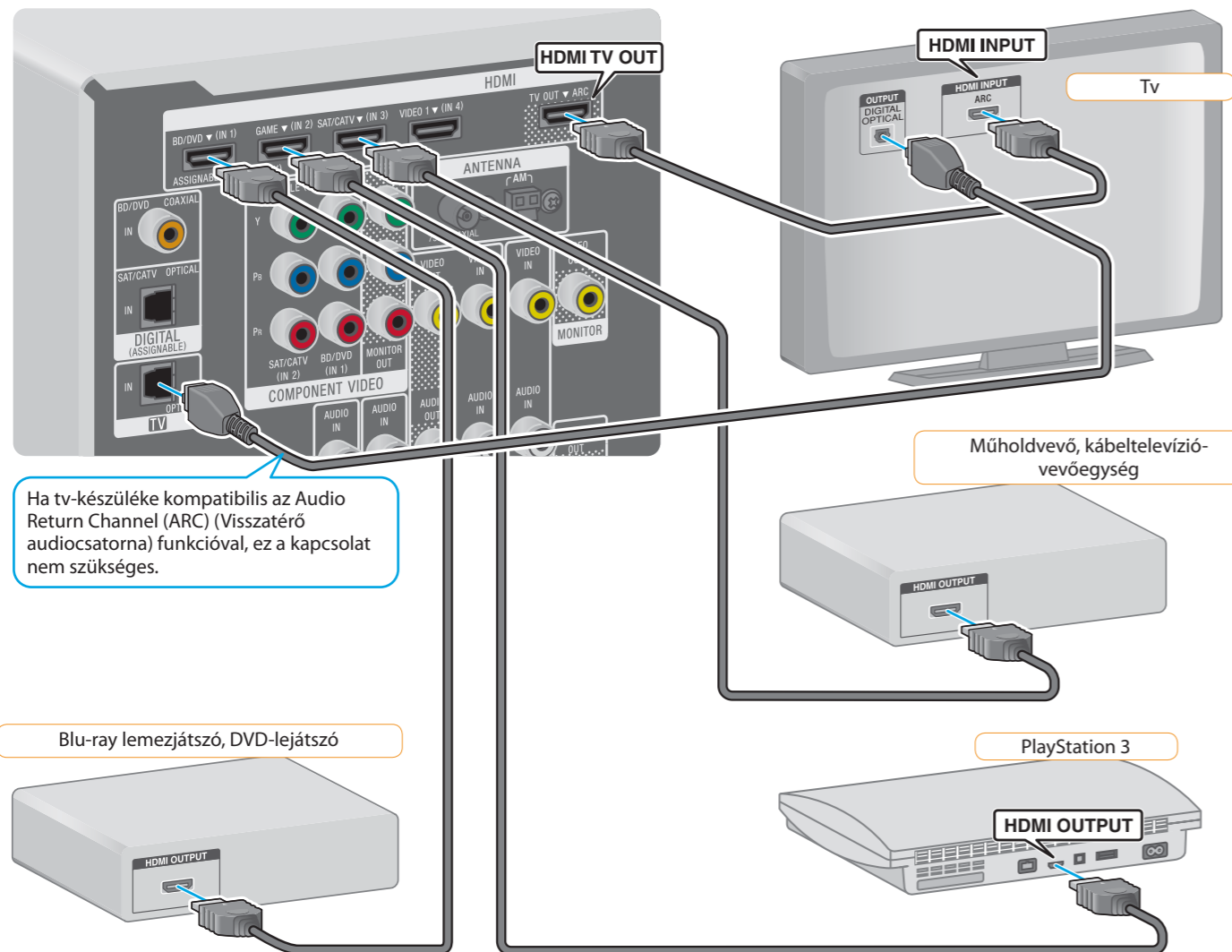
* Nem használhatja egyszerre a térhatású hátsó hangszugárzókat és az első magas hangszugárzókat.



A csatlakoztatáshoz használt vezetékek külön vásárolhatók meg.

2

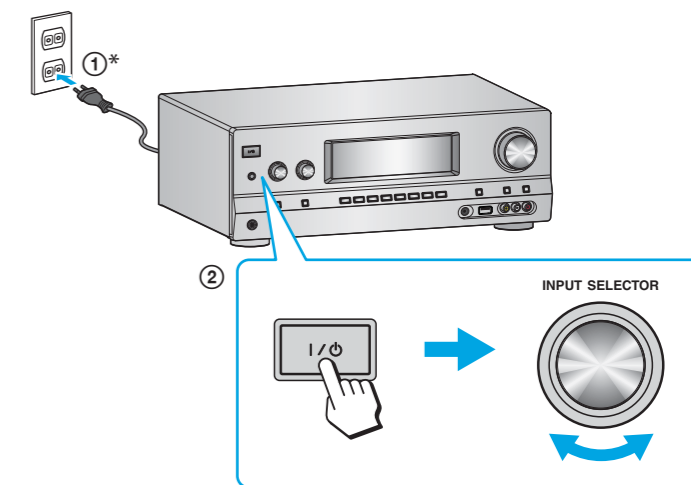
Egyéb készülékek csatlakoztatása



A csatlakoztatáshoz használt vezetékek külön vásárolhatók meg.

3

A rádióerősítő előkészítése

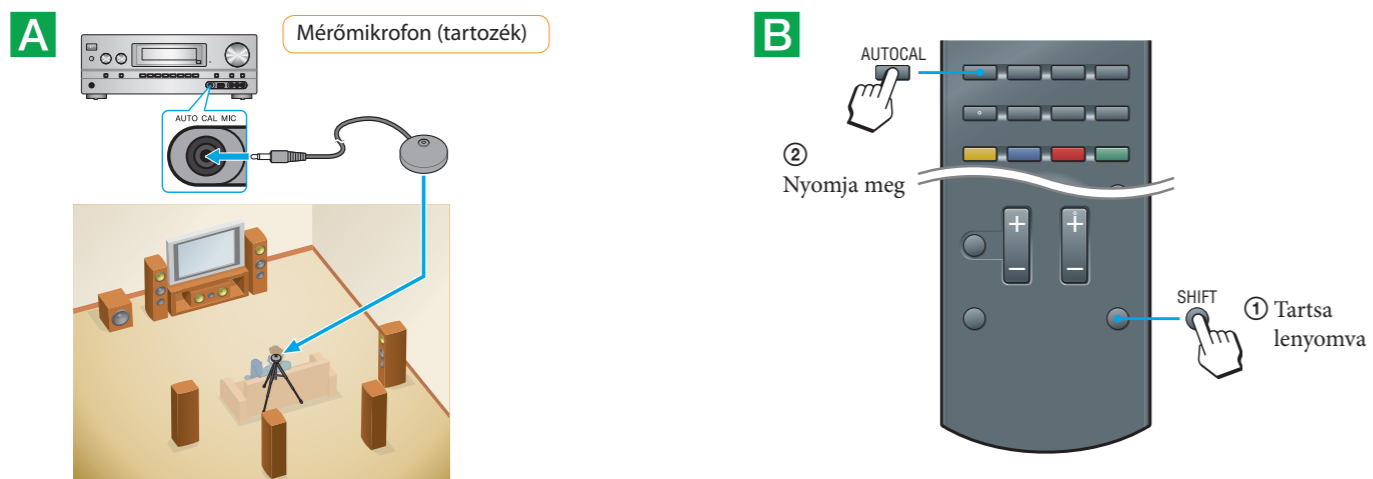


I/⏻ : be/készenlét

* A tápkábel csatlakozója és a fali konnektor az országtól és régiótól függően eltérhet.

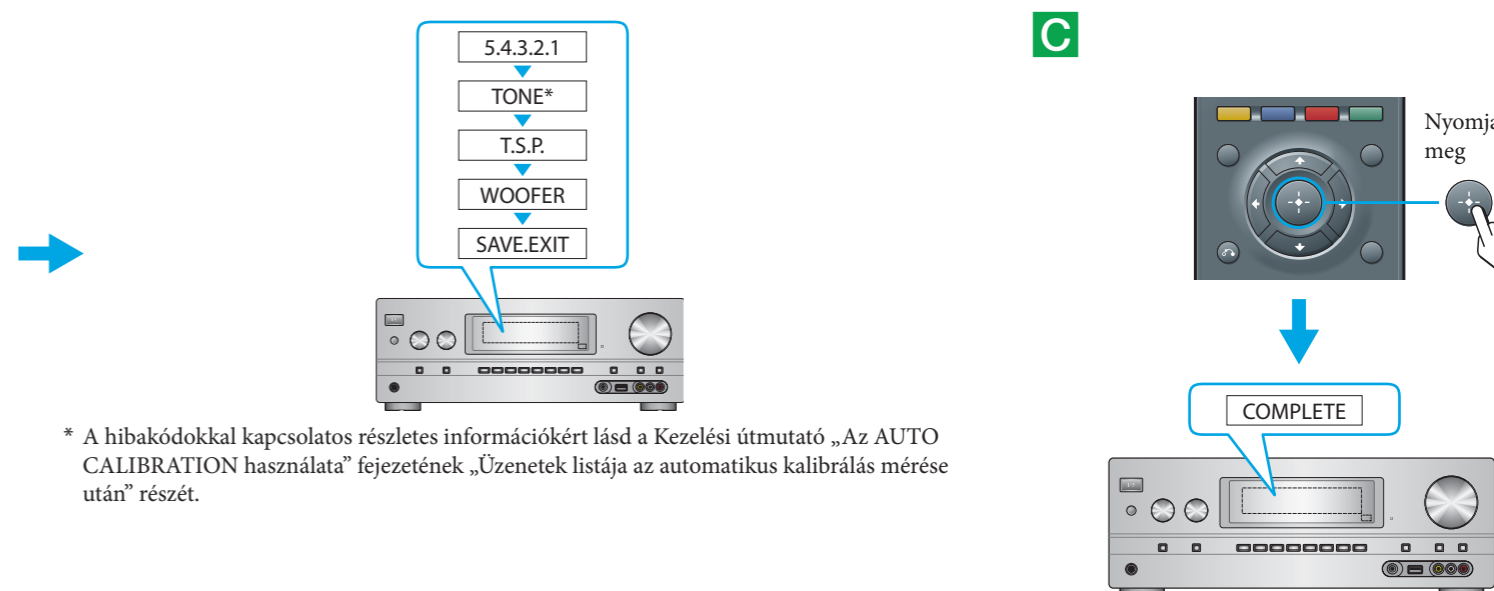
4

Az AUTO CALIBRATION használata



Ellenőrizze, hogy kiválasztotta a hangszóró-elrendezést az automatikus kalibrálás elvégzése előtt.

Az automatikus kalibrálás funkció elindul.



* A hibakódokkal kapcsolatos részletes információkért lásd a Kezelési útmutató „Az AUTO CALIBRATION használata” fejezetének „Üzenetek listája az automatikus kalibrálás mérése után” részét.