

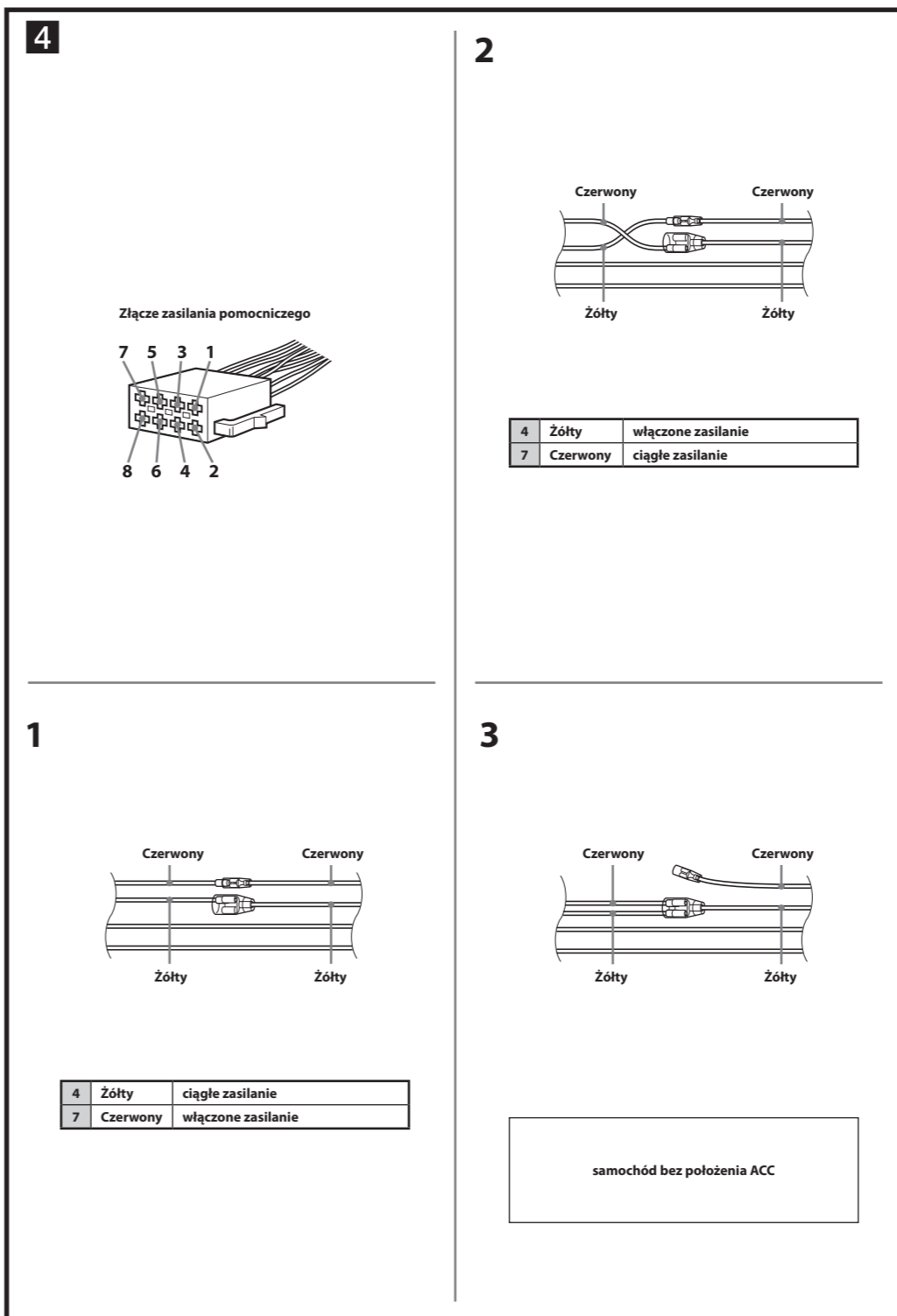
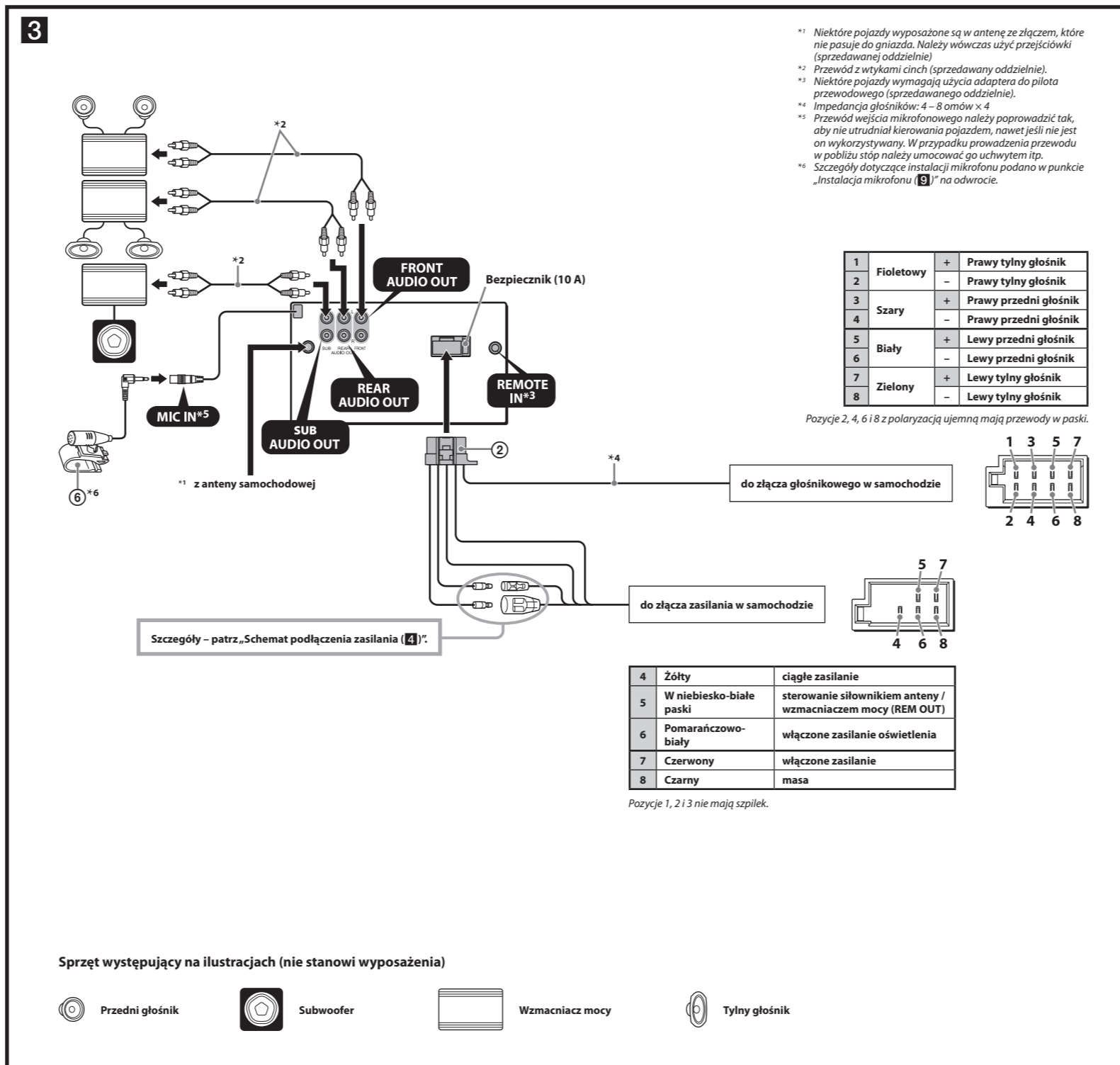
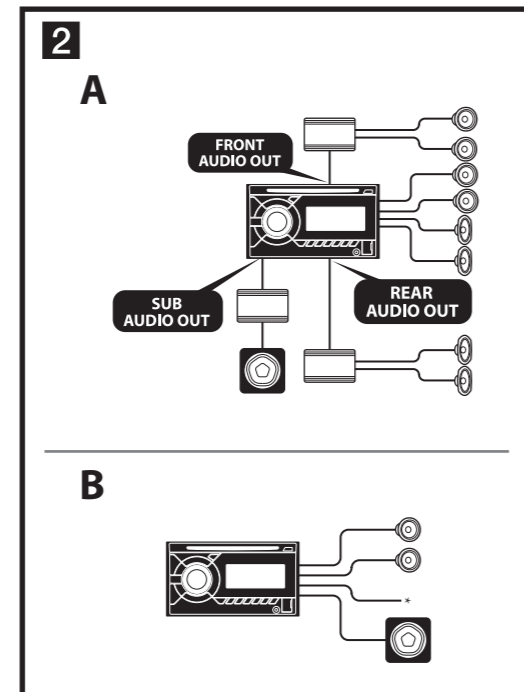
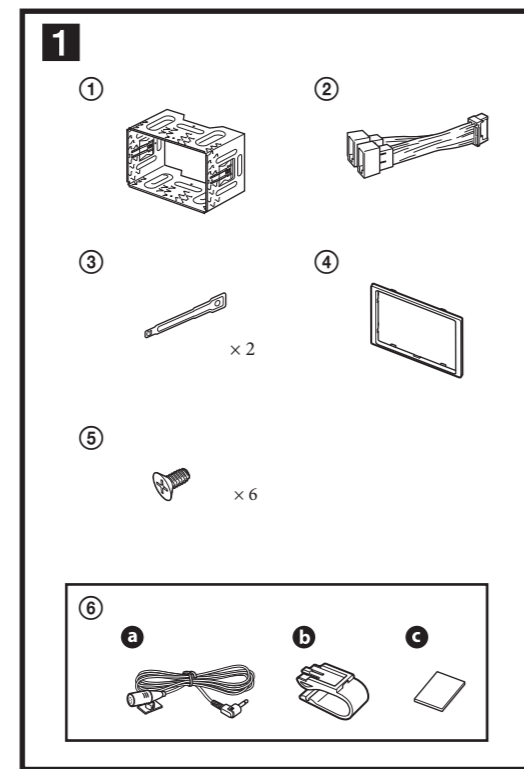
# Radioodtwarzacz Bluetooth®

Instalacja/połączenia

PL



http://www.sony.net/



**Ostrzeżenia**

Urządzenie należy zainstalować w desce rozdzielczej pojazdu. Podczas pracy urządzenia nagrzewa się jego tył.

- Urządzenie jest przystosowane tylko do zasilania napięciem stałym 12 V z biegunem ujemnym na masie.
- Uważać, aby nie przyciąć żadnych przewodów śrubami albo ruchomymi częściami, na przykład szną od fotela.
- Aby uniknąć zwarcia, przed wykonywaniem połączeń wyłączyć zapłon samochodu.
- Zanim przewód zasilający (2) zostanie podłączony do złącza zasilania pomocniczego, należy go podłączyć do urządzenia i głośników.
- Poprowadzić wszystkie przewody masy do wspólnego punktu masy.
- Dla bezpieczeństwa zaizolować taśmą izolacyjną wszystkie niepodłączone przewody.

**Uwagi o przewodach sterujących**

- Przewód REM OUT (w niebiesko-białe paski) dostarcza napięcie stałe +12 V po włączeniu urządzenia.
- Jeśli używany jest wzmacniacz mocy (sprzedawany oddzielnie), należy podłączyć przewód REM OUT (w niebiesko-białe paski) lub przewód zasilania akcesoriów (czerwony) do zacisku zasilania wzmacniacza (czerwony) do złącza AMP REMOTE IN wzmacniacza.
- Jeśli w tylną/boczną szybę samochodu jest wbudowana antena UHF/SR/DL, trzeba podłączyć przewód REM OUT (w niebiesko-białe paski) lub przewód zasilania akcesoriów (czerwony) do zacisku zasilania istniejącego wzmacniacza antenowego. Szczegóły można uzyskać w punkcie sprzedaży.
- Urządzenie nie współpracuje z silownikiem antenowym bez przełącznika.

**Podłączenie podtrzymujące zawartość pamięci**

Jeśli jest podłączony żółty przewód wejścia zasilania, obwód pamięci będzie zasilany stale, nawet po wyłączeniu zapłonu.

**Uwagi o podłączeniu głośników**

- Wyłączyć urządzenie przed podłączeniem głośników.
- Użyć głośników o impedancji od 4 do 8 omów i o wystarczającej mocy znamionowej. Inaczej głośniki mogą ulec uszkodzeniu.
- Nie łączyć zacisków zestawu głośnikowego z karoserią samochodu ani nie łączyć zacisków prawych głośników z zaciskami lewych głośników.
- Nie łączyć przewodu masy urządzenia z zaciskiem (-) głośnika.
- Nie próbować łączyć głośników równolegle.
- Podłączyć tylko pasywne głośniki. Podłączenie do zacisków głośnikowych aktywnych głośników (z wbudowanymi wzmacniaczami) grozi uszkodzeniem urządzenia.
- Aby uniknąć awarii, nie używać fabrycznie zainstalowanych w samochodzie przewodów głośnikowych, jeśli dla ujemnego biegunu (-) lewego i prawego głośnika jest wykorzystywany wspólny przewód.
- Nie łączyć między sobą wyprowadzeń głośnikowych urządzenia.

**Uwaga dotycząca połączeń**

Jeśli głośnik i wzmacniacz są niewłaściwie połączone, na wyświetlaczu pojawia się napis „FAILURE”. Należy wówczas sprawdzić połączenie głośnika ze wzmacniaczem.

**Lista części (1)**

- Numerzy na ilustracji odpowiadają numerom w opisie.
- Przed wysyłką z fabryki na urządzenie jest zakładana obrotowa kłuczki odblokowujące (3) i zdjąć z urządzenia obrotowe kłuczki odblokowujące (3) i zdjąć z urządzenia obrotowe kłuczki odblokowujące (3). Są one potrzebne przy wymontowywaniu urządzenia.

**Ostrzeżenie**

Aby uniknąć skaleczenia palca, ostrożnie obchodzić się z obejmą (1).

**Przykład połączeń (2)**

**Bezpośrednie podłączenie subwoofera (2-B)**

Informacji o ustawieniach przy takim połączeniu należy szukać w dostarczonej instrukcji obsługi.

\* Nie podłączać w ten sposób głośnika.

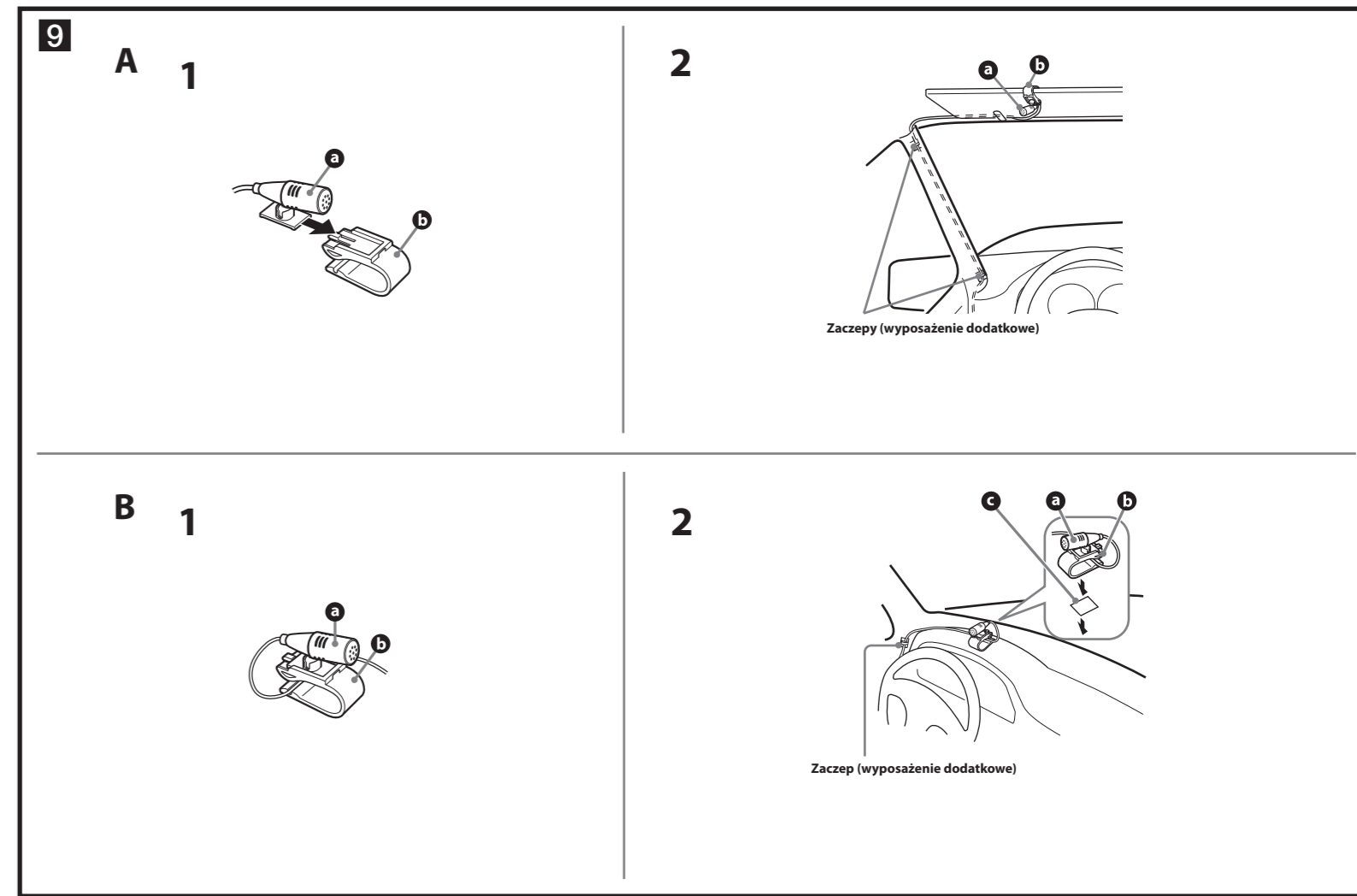
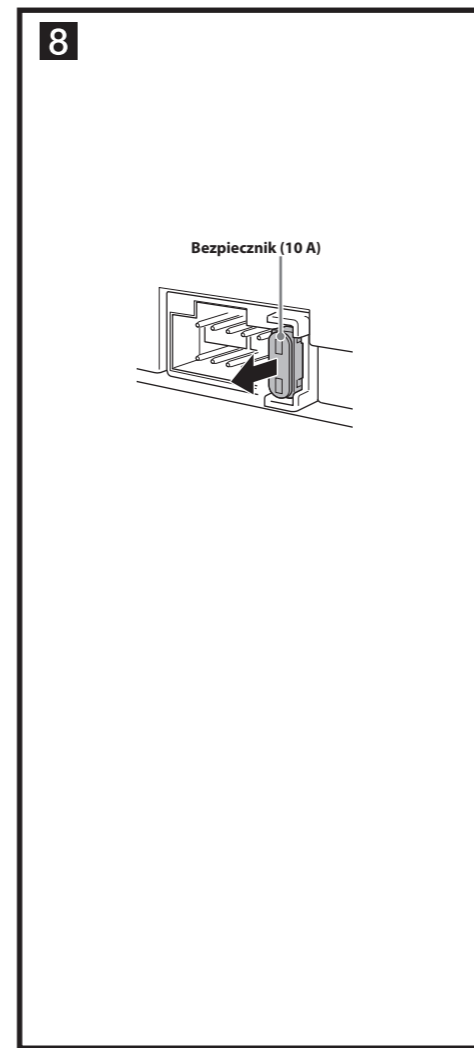
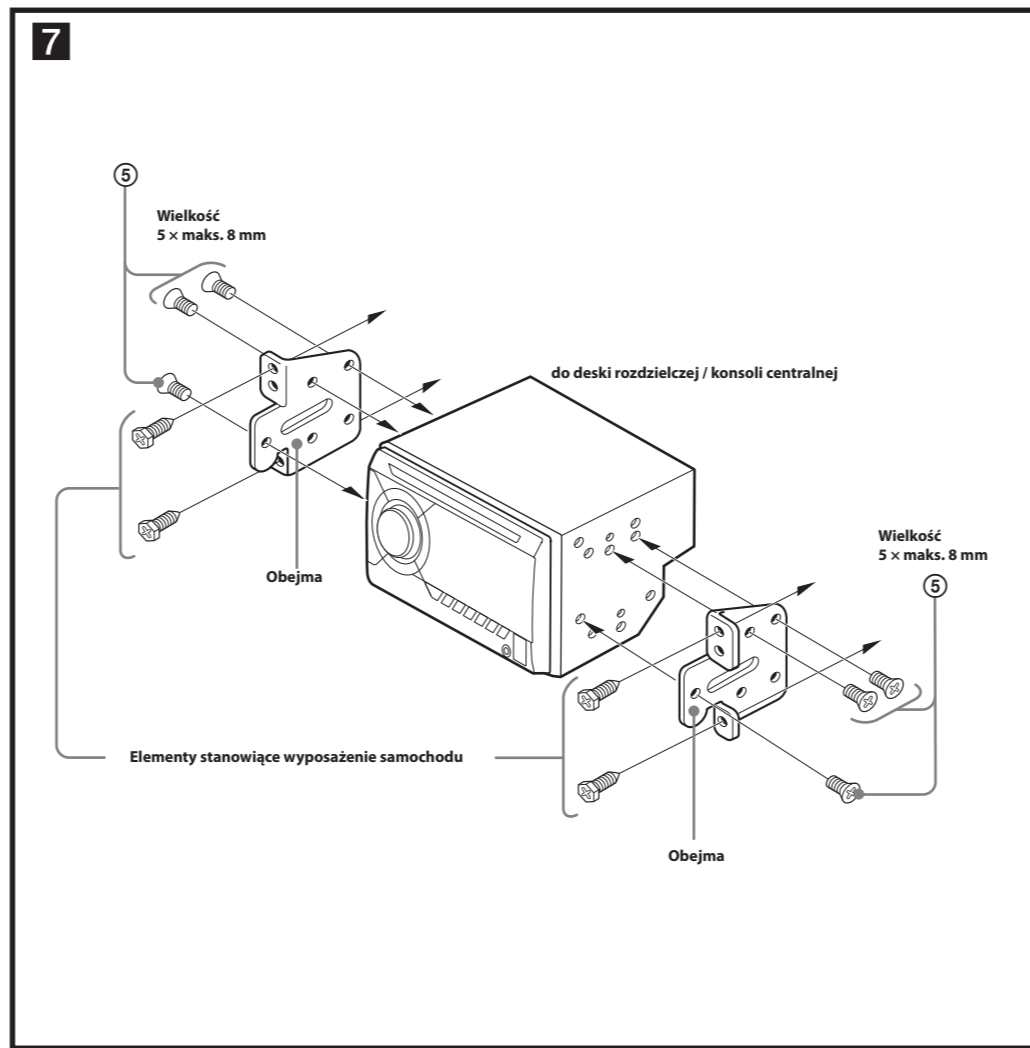
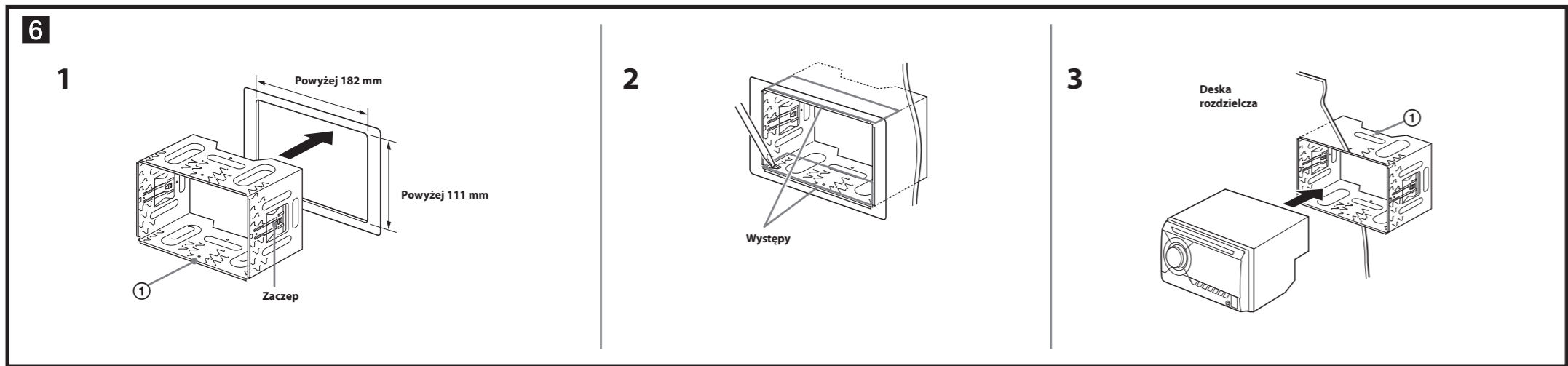
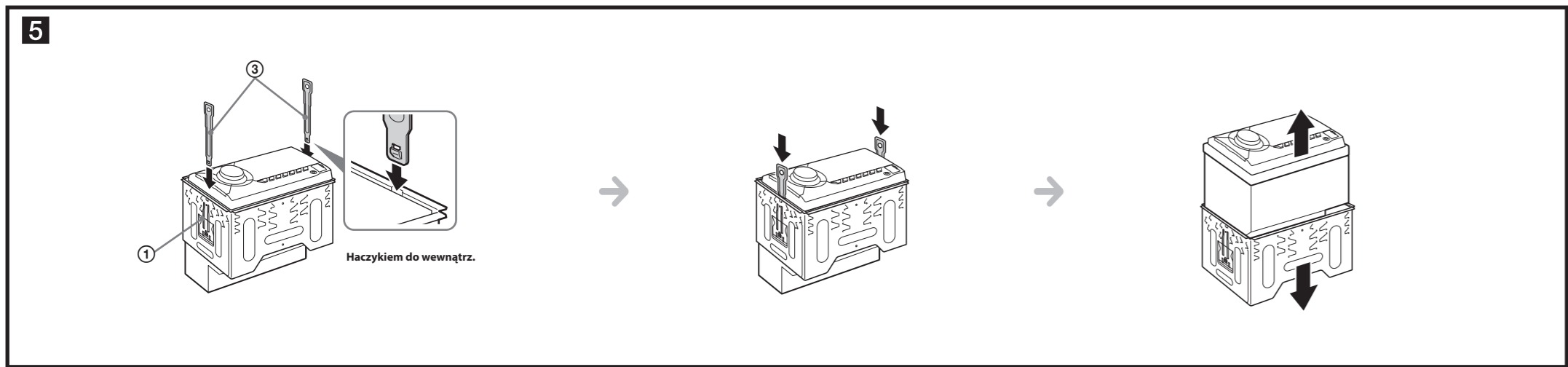
**Uwagi**

- Przed podłączeniem wzmacniacza należy bezwzględnie podłączyć przewód uziemiaczy.
- Signalizacja dźwiękowa działa tylko wówczas, gdy jest używany wbudowany wzmacniacz.

**Schemat podłączenia zasilania (4)**

Złącza pomocniczego zasilania mogą się różnić zależnie od marki samochodu. Aby upewnić się, że wyprowadzenia są właściwie dopasowane, należy skontrolować schemat pomocniczego zasilania. Istnieją trzy podstawowe typy (4-1, 4-2, 4-3). Konieczna może być zamiana pozycji czerwonego i żółtego przewodu w przewodzie zasilającym radioodtwarzacza.

Po właściwym dopasowaniu wyprowadzeń i przełączeniu przewodów zasilających należy podłączyć urządzenie do zasilania w samochodzie. W przypadku pytań i problemów dotyczących urządzenia, a nie omówionych w tej instrukcji, prosimy o porozumienie się ze sprzedawcą samochodu.



**Zalecenia eksploatacyjne**

- Starannie wybrać miejsce instalacji, tak aby urządzenie nie utrudniało normalnego kierowania pojazdem.
- Unikać instalacji urządzenia w miejscach narażonych na kurz, brud, nadmierną wibrację i wysoką temperaturę – na przykład w bezpośrednim oświetleniu słonecznym albo obok przewodów ogrzewania.
- Aby instalacja była bezpieczna i pewna, używać tylko dostarczonego zestawu elementów do montażu.

**Kąt montażu**  
Zamontować urządzenie pod kątem mniejszym niż 45°.

**Zdejmowanie obejmy (5)**

Przed instalacją urządzenia należy zdjąć z niego obejmę (1).

- Wsuń oba kluczyki odblokowujące (3) między urządzenie a obejmę (1). Powinien rozleć się lekki trzask.
- Pociągnij obejmę (1) do dołu, po czym pociągnij urządzenie do góry, odłączając je od obejmy.

**Przykład montażu (6)**

**Instalacja w desce rozdzielczej**

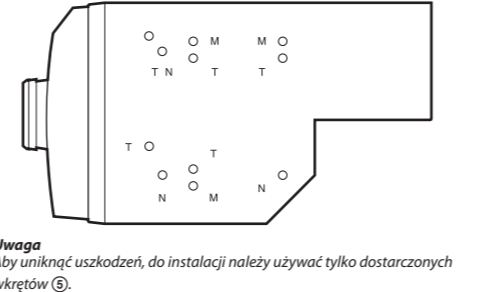
**Uwagi**

- Przed instalacją należy upewnić się, czy zaczepy po obu stronach obejmy (1) są odgięte do wewnątrz na głębokość co najmniej 3,5 mm. Jeśli zaczepy będą ustawione na wprost lub wygięte na zewnątrz, urządzenie nie zostanie właściwie zainstalowane i może wyskoczyć (6-1).
- W razie potrzeby należy odgiąć występy na zewnątrz, zapewniając w ten sposób dokładne dopasowanie (6-2).
- Zamontuj urządzenie w dostarczonej obejmie (1) (6-3).

**Montaż urządzenia w samochodzie produkcji japońskiej (7)**

W niektórych samochodach produkcji japońskiej zainstalowanie urządzenia jest niemożliwe. Należy się wtedy skontaktować z autoryzowaną stacją serwisową Sony.

Montując urządzenie w obejmie stanowiącej wyposażenie samochodu, należy wkręcić dostarczone wkręty (5) w otwory odpowiadające marce samochodu: T dla samochodów marki TOYOTA, M dla samochodów MITSUBISHI i N dla samochodów NISSAN.



**Uwaga**  
Aby uniknąć uszkodzeń, do instalacji należy używać tylko dostarczonych wkrętów (5).

**Ostrzeżenie dotyczące instalacji w samochodzie, którego stacyjka nie ma położenia ACC (akcesoriów)**

Należy włączyć funkcję automatycznego wyłączania. Szczegóły podano w instrukcji obsługi. Urządzenie będzie się wówczas automatycznie, całkowicie wyłączało po zadany czasie, nie powodując zużycia akumulatora.

Jeśli funkcja automatycznego wyłączania nie jest włączona, przy każdym wyłączeniu zapłonu należy nacisnąć przycisk (SOURCE/OFF) na urządzeniu i trzymać go dotąd, aż z wyświetlacza znikną wskazania.

**Wymiana bezpiecznika (8)**

Wymieniając bezpiecznik, należy użyć zamiennika o prądzie znamionowym identycznym z prądem podanym na poprzednim bezpieczniku. Jeśli bezpiecznik przepali się, należy go wymienić po sprawdzeniu podłączenia zasilania. Jeśli nowo wymieniony bezpiecznik również się przepali, może to oznaczać wewnętrzne uszkodzenie. Należy się wtedy skontaktować z najbliższą autoryzowaną stacją serwisową Sony.

**Instalacja mikrofonu (9)**

Aby przechwytywać dźwięk podczas telefonowania w trybie głośnomówiącym, trzeba zainstalować mikrofon (dostarczony).

**Ostrzeżenia**

- Nie narażać mikrofonu na bardzo wysoką temperaturę ani wilgoć.
- Owiniecie przewodu wokół kolumny kierownicy lub lewarka zmiany biegów stanowi bardzo poważne zagrożenie. Zadbaj, aby przewód i inne części nie utrudniały kierowania pojazdem.
- Jeśli pojazd jest wyposażony w poduszki powietrzne lub inne wyposażenie amortyzujące uderzenia, przed instalacją należy się skontaktować ze sprzedawcą urządzenia lub samochodu.

**9-A Instalacja na osłonie przeciwslonecznej**

- Zainstaluj mikrofon (a) w uchwycie (b), po czym poprowadź przewód w rowku w uchwycie (b).
- Zainstaluj uchwyt (b) na osłonie przeciwslonecznej, używając taśmy dwustronnej (c).
- Zainstaluj zaczepy (wyposażenie dodatkowe) i skoryguj długość i ułożenie przewodu tak, aby nie utrudniał on kierowania pojazdem.

**9-B Instalacja na desce rozdzielczej**

- Zainstaluj mikrofon (a) w uchwycie (b), po czym poprowadź przewód w rowku w uchwycie (b).
- Zainstaluj uchwyt (b) na desce rozdzielczej, używając taśmy dwustronnej (c).
- Zainstaluj zaczep (wyposażenie dodatkowe) i skoryguj długość i ułożenie przewodu tak, aby nie utrudniał on kierowania pojazdem.

**Uwagi**

- Przed przyklejeniem taśmy dwustronnej (c) oczyść powierzchnię deski rozdzielczej suchą ściereczką.
- Ustaw mikrofon pod właściwym kątem.
- Mikrofon można zainstalować (a) bez uchwytu (b).
- W takim przypadku należy przymocować mikrofon do deski rozdzielczej, używając taśmy dwustronnej (c). Niewykorzystany uchwyt (b) należy pozostawić do wykorzystania w przyszłości.