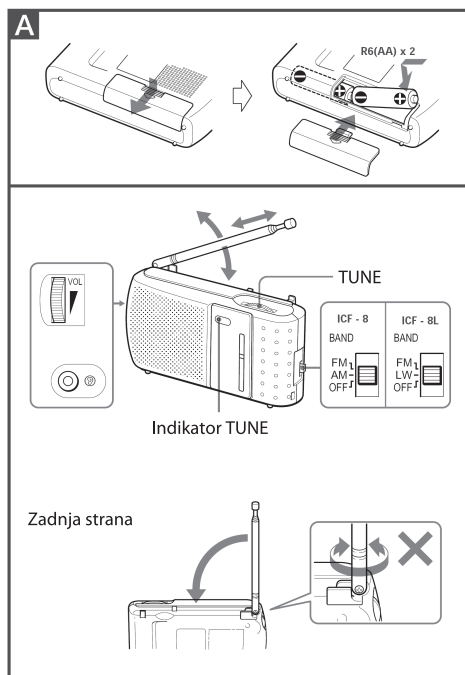


# FM/AM Radio ICF 8

## FM/LW Radio ICF-8L

### Uputstvo za upotrebu

Sony Corporation © 1998



## Stavljanje baterija (slika A)

- Otvorite poklopac za baterije na zadnjoj strani prijemnika.
- Stavite dve baterije (opcija) R6 (veličina AA) pazeći na ispravan polaritet + i - .
- Zatvorite poklopac za baterije.

### Radni vek baterije

Koristeći Sony R6 (veličina AA) baterije.

	(Približno u satima)		
	FM	AM	LW
ICF-8	40	45	-
ICF-8L	40	-	45

### Kad zameniti baterije

Baterije zamenite kada zvuk postane slab ili izobličen. Izvadite obe stare baterije i zamenite ih novim.

### Napomene o baterijama

- Postavite baterije pravilno.
- Nemojte koristiti nove i stare baterije istovremeno.
- Nemojte puniti obične baterije.
- Ako prijemnik nećete upotrebljavati duže vreme, izvadite baterije kako biste sprečili mogućnost oštećenja uređaja zbog isticanja elektrolita i korozije.

## Upotreba

- Da biste uključili uređaj podesite taster **BAND** na **FM** ili **AM** (za ICF-8)/**LW** (za ICF-8L).
- Podesite jačinu zvuka koristeći **VOL**.
- Kontrolom tastera **TUNE** odaberite stanicu. **TUNE** indikator svetli kada je stanica pronađena.

### Isključivanje radio prijemnika

Podesite taster **BAND** na **OFF**.

### Slušanje prijemnika pomoću slušalica.

Priključite slušalice u priključak sa oznakom . Dok su priključene slušalice zvučnik nije aktivan.

### Poboljšanje prijema

**FM:** Razvucite teleskopsku antenu i podesite ugao tako da prijem bude optimalan.

**AM/LW:** Rotirajte uređaj vodoravno dok ne dobijete najbolji prijem. U uređaj je ugrađena feritna antena.

### Napomena:

Nemojte rotirati teleskopsku antenu.

## Mere predostrožnosti

- Koristite uređaj samo sa istosmernim naponom (DC) 3 V.
- Ne ostavljajte uređaj blizu izvora toplote ili na mestima izloženim direktnom suncu, vlazi, pesku, prašini ili mehaničkim udarcima.
- Ako se kućiste uređaja zaprlja, obrišite ga mekom krpom navlaženom rastvorom blagog deterdženta. Nemojte upotrebljavati abrazivna sredstva za čišćenje ili hemikalije jer mogu oštetiti kućiste.
- U zvučnik uređaja ugrađen je snažan magnet. Zato uređaj odmaknite od kreditnih kartica s magnetnim zapisom i satova sa oprugom kako biste izbegli njihovo oštećenje zbog uticaja magneta.

Ukoliko imate nekih pitanja ili problema u vezi sa vašim uređajem, obratite se najbližem Sony dileru.

## Tehnički podaci

### Opseg frekvencije

Talasno područje	ICF-8	ICF-8L
FM	87,5-108 MHz	65,0-108 MHz
AM	526,5-1606,5 kHz	-
LW	-	153-255 kHz

### Zvučnik

Premer približno 5,7 cm, 8 oma

### Strujni izlaz

100 mW (pri 10% harmonične distorzije)

### Izlaz

priključak (mini priključak)

### Napajanje

3 V DC, dve baterije R6 (veličina AA)

### Dimenzije

Približno 133 x 72 x 33,5 mm (š/v/d) uključujući delove koji štrče i kontrole

### Težina

Približno 206 g uključujući baterije

Dizajn i tehnički podaci podložni su promeni bez obaveštenja. Proizvođač ne preuzima odgovornost za eventualne štamparske greške.



**Zbrinjavanje starih električnih i elektronskih uređaja (primjenjuje se u Evropskoj uniji i ostalim evropskim zemljama s posebnim sistemima zbrinjavanja).**

Ova oznaka na proizvodu ili na ambalaži označava da se ovaj proizvod ne sme zbrinjavati kao kućni otpad. On treba biti zbrinut na predviđenom mestu za reciklažu električne ili elektronske opreme. Pravilnim zbrinjavanjem starog proizvoda čuvate okolinu i brinete za zdravlje svojih bližnjih. Nepravilnim odlaganjem proizvoda ugrožava se okolina i zdravlje ljudi. Reciklažom materijala pomažete u očuvanju prirodnih izvora. Za detaljnije informacije o reciklaži ovog proizvoda, molimo kontaktirajte vašu lokalnu upravu, odlagalište otpada ili trgovinu gde ste kupili proizvod.

Sony Overseas S.A.  
Predstavništvo u Beogradu  
Airport City  
Omladinskih brigada 88A  
11070 Novi Beograd  
www.sony.co.yu