

Συσκευή Ψηφιακής Εγγραφής Βιντεοκάμερα HD

Οδηγός έναρξης

Για τις αναλυτικές πληροφορίες για το πώς να χρησιμοποιείτε την κάμερα και το λογισμικό, επισκεφτείτε την ακόλουθη διαδικτυακή τοποθεσία.

<http://www.sony.net/actioncam/support/>

Για να επεξεργαστείτε ταινίες, χρησιμοποιήστε το λογισμικό υπολογιστή ειδικά για την κάμερα «Action Cam Movie Creator».

Μπορείτε να το λάβετε από την ακόλουθη διαδικτυακή τοποθεσία.

<http://www.sony.net/acmc/>

Οι πληροφορίες στο αυτοκόλλητο (στο διάτρητο κουτί, κατωτέρω) απαιτούνται όταν συνδέετε την κάμερα σε smartphone.

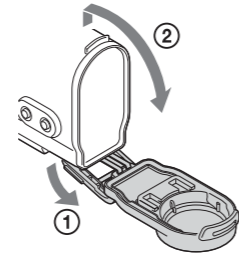


Έλεγχος των στοιχείων στη συσκευασία

• Κάμερα (1)

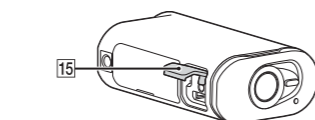
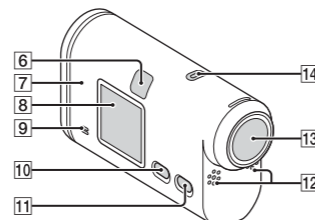
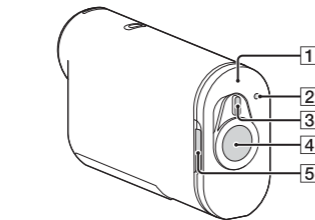
Η κάμερα έχει τεθεί στην Αδιάβροχη θήκη. Ανοίξτε το κάλυμμα της θήκης όπως απεικονίζεται παρακάτω.

- Καλώδιο micro USB (1)
- Επαναφορτιζόμενες μπαταρίες (NP-BX1) (1)
- Αδιάβροχη θήκη (1)
- Αγκράφα προσάρτησης (1)
- Επίπεδο Αυτοκόλλητο Στήριγμα (1)
- Καμπύλο Αυτοκόλλητο Στήριγμα (1)
- Προσαρμογέας τριπόδου (1)
- Οδηγός έναρξης (αυτό το έγγραφο) (1)
- Οδηγός αναφοράς (1)



Ονομασία κύριων εξαρτημάτων

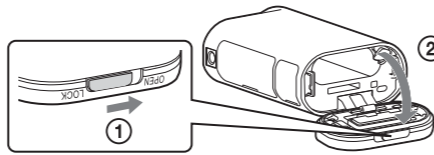
- 1 Πακέτο μπαταριών/κάλυμμα κάρτας μνήμης
- 2 REC/πρόσβαση/λυχνία CHG (φόρτισης)
- 3 Διακόπτης REC HOLD
- 4 Κουμπί REC (Ταινία/Φωτογραφία)/Κουμπί ENTER (Εκτέλεση μενού)
- 5 Μοχλός κλειδώματος
- 6 Δέκτης τηλεχειριστηρίου IR
- 7 N (ένδειξη N)
- 8 Οθόνη ενδείξεων
- 9 Ηχείο
- 10 Κουμπί PREV (προηγούμενο μενού)
- 11 Κουμπί NEXT (επόμενο μενού)
- 12 Μικρόφωνα
- 13 Φακός
- 14 Λυχνία REC/LIVE
- 15 Κάλυμμα υποδοχής (Ακροδέκτης Multi/Micro USB)



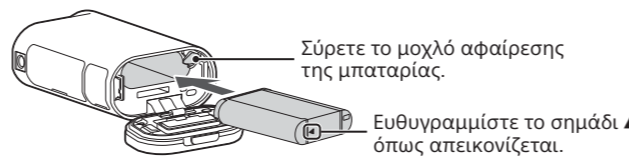
Ξεκινώντας

Φόρτιση του πακέτου μπαταριών

- 1 Σύρετε το μοχλό κλειδώματος έως ότου το κίτρινο σημάδι είναι ορατό για να ανοίξει το κάλυμμα.



- 2 Εισαγάγετε το πακέτο μπαταριών.



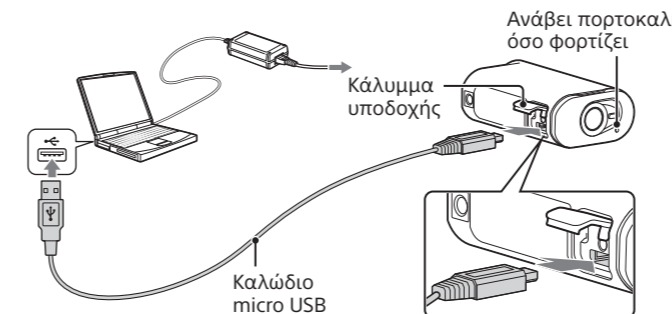
- 3 Κλείστε το κάλυμμα.

Επιβεβαιώστε ότι το κίτρινο σημάδι στο μοχλό ασφάλισης να μην είναι ορατό.

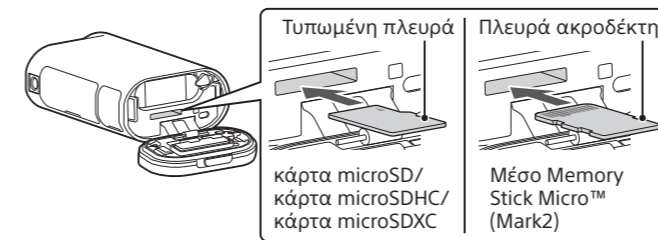
- 4 Επιβεβαιώστε ότι η κάμερα είναι απενεργοποιημένη.

Για να απενεργοποιήσετε την κάμερα, πατήστε το κουμπί NEXT ή PREV αρκετές φορές για να εμφανιστεί το [PwOFF], και πατήστε το κουμπί ENTER.

- 5 Ανοίξτε το κάλυμμα της υποδοχής και συνδέστε την κάμερα σε ενεργοποιημένο υπολογιστή με το καλώδιο micro USB (παρέχεται).



Εισαγωγή κάρτας μνήμης



- Τοποθετήστε την κάρτα μνήμης σωστά, επιβεβαιώνοντας ότι κάθε πλευρά είναι στραμμένη προς τη σωστή κατεύθυνση.
 - Για να εξαγάγετε την κάρτα μνήμης, σπρώξτε την ελαφρά προς τα μέσα μία φορά.
- * Χρησιμοποιήστε μια κάρτα SDXC (Κατηγορία 10) όταν μαγνητοσκοπείτε ταινίες σε XAVC S.

Σημειώσεις

- Η λειτουργία αυτή δεν είναι διασφαλισμένη με όλες τις κάρτες μνήμης.
- Επιβεβαιώστε την κατεύθυνση της κάρτας μνήμης. Αν εισαγάγετε την κάρτα μνήμης με δύναμη και με τη λάθος κατεύθυνση, ενδέχεται να προκληθεί ζημιά στην κάρτα μνήμης, στην υποδοχή της κάρτας μνήμης ή στα δεδομένα της εικόνας.
- Διαμορφώστε την κάρτα μνήμης πριν από τη χρήση της.
- Επιβεβαιώστε ότι το κάλυμμα της υποδοχής και το κάλυμμα του πακέτου μπαταριών/κάρτας μνήμης είναι καλά κλειστά και ότι δεν έχουν κολλήσει τυχόν ξένα σώματα στο κάλυμμα πριν τη χρήση. Διαφορετικά, μπορεί να προκαλέσει απορρόφηση νερού.

Ρύθμιση του ρολογιού

Πατήστε το κουμπί NEXT ή PREV κι επιλέξτε [SETUP] → [CONF] → [DATE] για να ρυθμίσετε την ημερομηνία και ώρα, και την περιοχή.

Εγγραφή

- 1 Πατήστε το κουμπί NEXT ή PREV για να ενεργοποιήσετε την κάμερα.
- 2 Πατήστε το κουμπί NEXT ή PREV για να επιλέξετε την επιθυμητή λειτουργία λήψης.
- 3 Πατήστε το κουμπί REC για να ξεκινήσετε την εγγραφή.

Για να διακόψετε την εγγραφή, πατήστε το κουμπί REC ξανά.
* Όταν πατάτε το κουμπί REC ενώ η κάμερα είναι απενεργοποιημένη, η εγγραφή ξεκινά με την τελευταία λειτουργία λήψης που είχε οριστεί προτού η κάμερα απενεργοποιηθεί.

Σημειώσεις

- Σε περιόδους παρατεταμένης λήψης, η θερμοκρασία της κάμερας μπορεί να αυξηθεί σε σημείο που η λήψη να διακοπεί αυτόματα.
- Η αναπαραγωγή εικόνων που εγγράφηκαν με άλλες κάμερες, δεν είναι διασφαλισμένη σε αυτήν την κάμερα.

Ρύθμιση

Μπορείτε να αλλάξετε τη λειτουργία λήψης και διάφορες ρυθμίσεις της κάμερας στην λειτουργία [SETUP].

- 1 Πατήστε το κουμπί NEXT ή PREV για να εμφανιστεί το [SETUP] και πατήστε το κουμπί ENTER.
- 2 Πατήστε το κουμπί NEXT ή PREV για να εμφανιστεί το στοιχείο προς ρύθμιση και πατήστε το κουμπί ENTER.

Στοιχεία μενού

Κατάλογος λειτουργιών

Οθόνη	Λειτουργίες
LOOP	Λειτουργία εγγραφής βρόχου
MOVIE	Λειτουργία ταινιάς
PHOTO	Λειτουργία φωτογραφίας
INTVL	Λειτουργία εγγραφής φωτογραφιών ανά τακτά διαστήματα
LIVE	Λειτουργία ζωντανής ροής
SETUP	Λειτουργία ρυθμίσεων
PLAY	Λειτουργία αναπαραγωγής
PwOFF	Απενεργοποίηση

Σημειώσεις

- Λειτουργίες πλήκτρων
 - NEXT: Μεταβαίνει στο επόμενο μενού
 - PREV: Επιστρέφει στο προηγούμενο μενού
 - ENTER: Εκτελεί το μενού
- Για να επιστρέψετε στο μενού [SETUP] ή [CONFG] από κάθε στοιχείο της ρύθμισης, επιλέξτε το [BACK] κι, έπειτα, πατήστε το κουμπί ENTER.
- Όταν πατάτε το κουμπί NEXT και το κουμπί PREV ταυτόχρονα, μπορείτε να πάτε στο μενού ρυθμίσεων Wi-Fi.
- Το μενού μπορεί να αλλάξει ανάλογα με τις συνθήκες λειτουργίας της κάμερας.

Στοιχεία που μπορείτε να ορίσετε στο SETUP

Οθόνη	Στοιχεία
V.MODE	Λειτουργία ρύθμισης ποιότητας εικόνας
V.FMT	Φορμά ταινιάς
STEDY	Σταθερή λήψη
H.XOS	Εγγραφή ήχου
WIND	Μείωση θορύβου ανέμου
COLOR	Λειτουργία χρωμάτων
L.OPT	Χρόνος εγγραφής βρόχου
DRIVE	Εναλλαγή λειτουργίας ακίνητης εικόνας
FPS	Διάστημα λήψης ακίνητων εικόνων
SELF	Χρονοδιακόπτης
ANGLE	Γωνία λήψης ακίνητης εικόνας
LAPSE	Εγγραφή φωτογραφιών ανά τακτά διαστήματα
FLIP	Αναστροφή
SCENE	Σκηνή
WB	Ισορροπία λευκού
AESFT	Μετατόπιση ΑΕ
CONFG	Μέθοδος διαμόρφωσης

Στοιχεία που μπορείτε να ορίσετε στο CONFG

Οθόνη	Στοιχεία
Wi-Fi	Σύνδεση Wi-Fi
GPS	Αρχείο καταγραφής GPS
PLANE	Λειτουργία πτήσης
MOUNT	Μοντούρα*1
TC/UB	Ρύθμιση κωδικού/bit χρήστη
IR-RC	Τηλεχειριστήριο IR
HDMI	Ρυθμίσεις HDMI
BGM	Μουσική φόντου*1, *2
USBPw	Τροφοδοσία USB
A.OFF	Αυτόματη απενεργοποίηση
BEEP	Ηχητικό σήμα
DATE	Ρύθμιση ημερομηνίας και ώρας
DST	Ρύθμιση ώρας εξοικονόμησης ενέργειας (θερινής ώρας)
LANG	Ρύθμιση γλώσσας
V.SYS	Εναλλαγή NTSC/PAL
VER.	Έκδοση
FORMT	Φορμά
RESET	Επανάφορα των ρυθμίσεων

*1 Αυτά είναι τα στοιχεία ρύθμισης για το Highlight Movie Maker. Για λεπτομέρειες, ανατρέξτε στον Οδηγό βοήθειας.

*2 Αυτή η λειτουργία δεν είναι διαθέσιμη σε ορισμένες χώρες/περιοχές.

Σύνδεση σε ξεχωριστά πωλούμενο Τηλεχειριστήριο Live-View

1 Ενεργοποιήστε το Τηλεχειριστήριο Live-View.

Για λεπτομέρειες σχετικά με τον χειρισμό, ανατρέξτε στον Οδηγό βοήθειας του Τηλεχειριστηρίου Live-View.

2 Πατήστε το κουμπί NEXT ή PREV για να επιλέξετε το [SETUP] → [CONFG] → [Wi-Fi] → [ON].

3 Επιλέξτε το SSID της κάμερας (προσαρτημένο σε αυτό το εγχειρίδιο) στο τηλεχειριστήριο Live-View.

4 Όταν το [ACPT?] εμφανίζεται στην οθόνη ενδείξεων της κάμερας, πατήστε το κουμπί ENTER της κάμερας.

Σύνδεση στο smartphone

Μπορείτε να χειριστείτε την κάμερα με το smartphone σας καθώς και χωριστά πωλούμενο τηλεχειριστήριο Live-View.

Εγκατάσταση του PlayMemories Mobile™ στο smartphone σας



Android OS

Κάντε αναζήτηση του PlayMemories Mobile στο Google Play κι έπειτα εγκαταστήστε το. Όταν χρησιμοποιείτε λειτουργίες με ένα άγγιγμα (NFC), απαιτείται Android 4.0 ή μεταγενέστερο.

iOS

Κάντε αναζήτηση του PlayMemories Mobile στο App Store κι έπειτα εγκαταστήστε το. Όταν χρησιμοποιείτε το iOS, δεν είναι διαθέσιμες λειτουργίες «Με ένα άγγιγμα» (NFC).

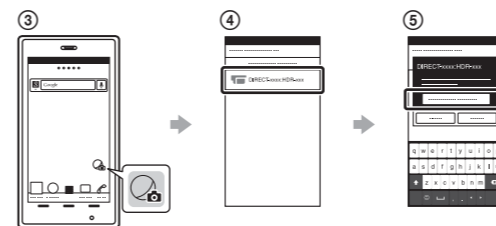
Σημειώσεις

- Ενημερώστε το PlayMemories Mobile στην τελευταία του έκδοση εάν το έχετε ήδη εγκατεστημένο στο smartphone σας.
- Η λειτουργία Wi-Fi που περιγράφεται στο παρόν εγχειρίδιο δεν είναι εγγυημένο ότι θα λειτουργεί με όλα τα smartphone και τα tablet.
- Οι μέθοδοι χειρισμού και οι οθόνες ενδείξεων για την εφαρμογή μπορεί να αλλάξουν χωρίς προειδοποίηση σε μελλοντικές αναβαθμίσεις.
- Για περισσότερες πληροφορίες σχετικά με το PlayMemories Mobile, ανατρέξτε στην ακόλουθη διαδικτυακή τοποθεσία. (<http://www.sony.net/pmml/>)
- Το Google play ενδέχεται να μην υποστηρίζεται ανάλογα με τη χώρα ή την περιοχή. Σε αυτήν την περίπτωση, αναζητήστε το «PlayMemories Mobile» στο Ίντερνετ κι έπειτα εγκαταστήστε το.

Σύνδεση

Android

- Ενεργοποιήστε την κάμερα και θέστε το Wi-Fi στο ON στην κάμερα.
- Επιλέξτε τη λειτουργία λήψης: [LOOP], [MOVIE], [PHOTO], [INTVL].
- Κάντε εκκίνηση του PlayMemories Mobile στο smartphone.
- Επιλέξτε το SSID που είναι τυπωμένο στο αυτοκόλλητο που υπάρχει σε αυτό το εγχειρίδιο.
- Εισαγάγετε τον κωδικό πρόσβασης που υπάρχει στο ίδιο αυτοκόλλητο (Μόνο την πρώτη φορά).

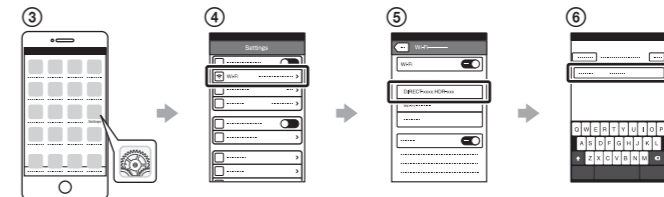


Android (Υποστηρίζει το NFC)

Θέστε το Wi-Fi στο ON στην κάμερα και ακουμπήστε το **N** (σήμα N) του smartphone πάνω στο **N** (σήμα N) της κάμερας. Όταν ξεκινήσει το PlayMemories Mobile, οι ρυθμίσεις εφαρμόζονται αυτόματα για την εδραίωση σύνδεσης Wi-Fi.

iPhone

- Ενεργοποιήστε την κάμερα και θέστε το Wi-Fi στο ON στην κάμερα.
- Επιλέξτε τη λειτουργία λήψης: [LOOP], [MOVIE], [PHOTO], [INTVL].
- Ανοίξτε το [Settings] στο smartphone.
- Επιλέξτε το [Wi-Fi] στο smartphone.
- Επιλέξτε το SSID που είναι τυπωμένο στο αυτοκόλλητο που υπάρχει σε αυτό το εγχειρίδιο.
- Εισαγάγετε τον κωδικό πρόσβασης που υπάρχει στο ίδιο αυτοκόλλητο (Μόνο την πρώτη φορά).
- Επιβεβαιώστε ότι το SSID της κάμερας εμφανίζεται στο smartphone.
- Επιστρέψτε στην Αρχική οθόνη, έπειτα κάντε εκκίνηση του PlayMemories Mobile.



Εάν χάσετε το αυτοκόλλητο

Εάν το αυτοκόλλητο χαθεί, μπορείτε να ανακαλέσετε το ID χρήστη και τον κωδικό πρόσβασης με την ακόλουθη διαδικασία.

- Εισαγάγετε ένα φορτισμένο πακέτο μπαταριών στην κάμερα.
- Συνδέστε την κάμερα σε έναν υπολογιστή με το καλώδιο micro USB (παρέχεται).
- Πατήστε το κουμπί NEXT ή PREV για να ενεργοποιήσετε την κάμερα.
- Εμφανίστε τα [Computer] → [PMHOME] → [INFO] → [WIFI_INF.TXT] στον υπολογιστή σας, έπειτα επιβεβαιώστε το ID και τον κωδικό πρόσβασης σας.

Χρήση του Οδηγού βοήθειας

Ο «Οδηγός βοήθειας» είναι το διαδικτυακό εγχειρίδιο οδηγιών. Χρησιμοποιήστε αυτό για τις λεπτομέρειες για το πώς να χρησιμοποιήσετε την κάμερα, τι μπορείτε να ρυθμίσετε/λειτουργήσετε με το smartphone σας και προφυλάξεις χρήσης. http://rd1.sony.net/help/cam/1520/h_zz/

