



Hordozható Wifi szerver

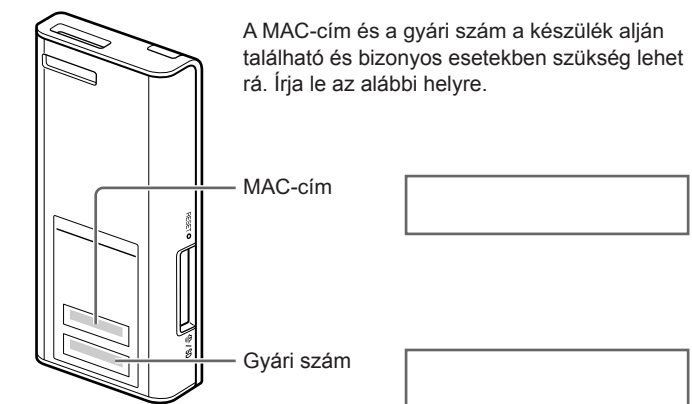
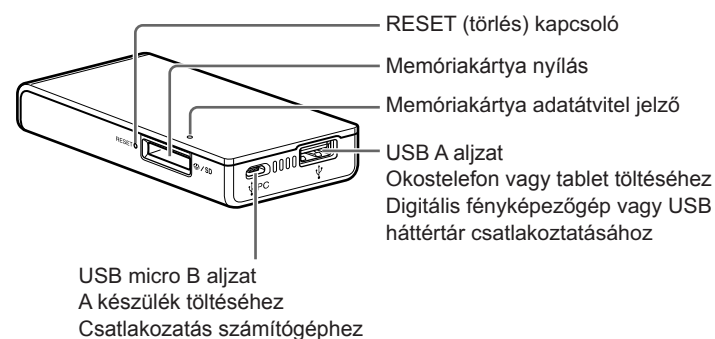
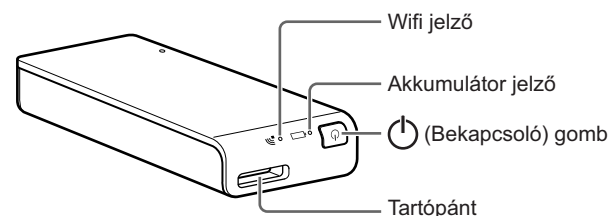
# Egyszerűsített útmutató

WG-C10 Sorozat

## Számítógépes felhasználóknak

Köszönjük, hogy ezt a Sony készüléket választotta. Olvassa el ezt az Egyszerűsített útmutatót számítógéppel történő használat előtt. A készülék okostelefonnal vagy tablettel történő használata előtt olvassa el a készülékhez mellékelt Egyszerűsített útmutatót, vagy töltsse le a „Quick Start Guide for Smartphone or Tablet users” című gyorsbeállítási útmutatót okostelefonok és tabletek részére a következő honlapról.  
<http://www.sony.net/pws/>

## Kezelőszervek azonosítása



## A készülék kijelzői

**Akkumulátor jelző**

A jelző állapota	A készülék állapota
Sárga	Töltés folyamatban
Sárga → ki	Töltés befejeződött

## Akkumulátor töltöttség kijelzése használat közben

A jelző állapota	A készülék állapota
Zöld, lassan villog	Akkumulátor töltöttsége magas
Zöld, villog	Akkumulátor töltöttsége közepes
Piros, gyorsan villog	Akkumulátor töltöttsége alacsony
Ki	Akkumulátor lemerült vagy nincs tápellátás

**Wifi jelző**

A jelző állapota	A készülék állapota
Zöld	A Wifi indítás alatt
Zöld, villog	A Wifi be van kapcsolva
Ki	Kikapcsolt állapotban

## Memóriakártya adatátvitel jelző

A jelző állapota	A készülék állapota
Sárga, villog	Memóriakártya adatátvitel folyamatban

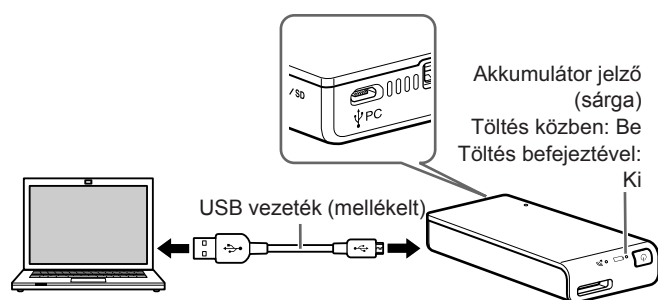
## 1. lépés: A készülék feltöltése

A készülék beépített akkumulátorral rendelkezik. Töltsse fel a használat előtt.

A készüléket egy számítógépről vagy a (külön megvásárolható) USB tápegységen keresztül töltsse.

### Számítógépről való töltés esetén

Csatlakoztassa a készüléket a (mellékelt) USB vezetékkel a számítógépéhez.



Körülbelüli feltöltési idő: kb. 8 óra

Töltés közben:

- A Wifi mód nem használható.

### Töltés (külön megvásárolható) USB tápegységen keresztül\*

A készüléket feltöltheti a (mellékelt) USB vezetéknek a készülékhez és az USB tápegységhez csatlakoztatásával, majd a tápegység fali konnektorba helyezésétével.

\* Az USB tápegység nem tartozéka ennek a készüléknek.

A készülékkel használható jóváhagyott USB tápegységekkel kapcsolatban lásd a Súgót. (<http://rd1.sony.net/help/pws/c10/gb/>).

Körülbelüli feltöltési idő: kb. 3,5 óra (AC-UD10 használatával)

A körülbelüli töltési idő függ a (külön megvásárolható) USB tápegység típusától.

Töltés közben:

- Az adatletöltés és felírás memóriakártyára Wifi-n keresztül lehetséges.
- A készülékhez csatlakoztatott USB eszközök nem használhatók.

A töltés befejezésével a töltés jelző kikapcsol. A töltés végeztével húzza ki az USB vezetékét.

## Windows

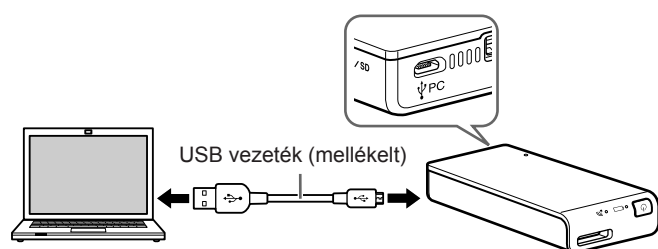
### USB kapcsolat

## 2. lépés: A készülék csatlakoztatása számítógéphez

1 Helyezzen be egy memóriakártyát a készülék nyílásába.

2 A mellékelt USB vezetékkel csatlakoztassa a készüléket a számítógéphez.

Ügyeljen a vezeték irányultságára.



3 Nyissa meg: [Computer] (vagy: [My Computer] Windows XP esetén) a számítógépen.

4 Hagyja jóvá az ekkor felismert „Removable disk (E:)” ikont a képernyőn.

Ekkor elérheti a memóriakártyán található mappákat és fájlokat.

\* A meghajtó neve („E”) eltérő lehet a számítógép függvényében.

### Megjegyzés

- Más USB eszközök nem használható ezzel a készülékkel, amikor az USB kapcsolattal számítógéphez van kapcsolva.

## Az USB vezeték kihúzása

1 Ellenőrizze, hogy nincs adatátvitel a készülékkel.

2 Kattintson a vagy a (Eszköz eltávolítása) ikonra a tálcán a képernyő jobb alsó sarkában.

Az éppen csatlakoztatott eszköz neve megjelenik.

3 Kattintson a készülék nevére.

4 Erősítse meg a „Safe to Remove Hardware” üzenetet és kattintson az [OK]-ra.

Windows 8, Windows 7 vagy Windows XP használata esetén az [OK]-ra kattintás nem szükséges.

5 Húzza ki az USB vezetékét a számítógépből.

## Mac

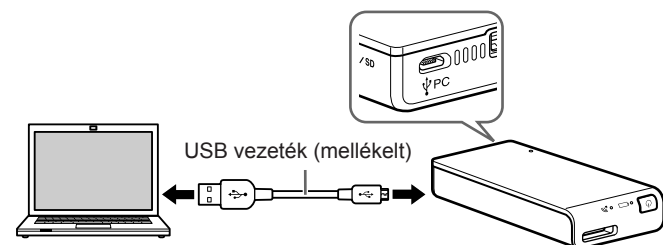
### USB kapcsolat

## 2. lépés: A készülék csatlakoztatása számítógéphez

1 Helyezzen be egy memóriakártyát a készülék nyílásába.

2 A mellékelt USB vezetékkel csatlakoztassa a készüléket a számítógéphez.

Ügyeljen a vezeték irányultságára.



Kattintson a [File] → [New Finder Window]-ra.

A kapcsolat létrejön, amikor a memóriakártya neve megjelenik a [Device]-ban.

- A lemez ikon nem kerül megjelenítésre, ha nincs memóriakártya behelyezve a készülékbe.

Ekkor elérheti a memóriakártyán található mappákat és fájlokat.

### Megjegyzés

- Más USB eszközök nem használható ezzel a készülékkel, amikor az USB kapcsolattal számítógéphez van kapcsolva.

## Az USB vezeték kihúzása

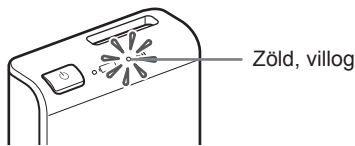
1 Ellenőrizze, hogy nincs adatátvitel a készülékkel.

2 Húzza ennek az eszköznek az ikonját a Trash ikonra. Vagy kattintson a (Eject)-re ennek a készüléknek a meghajtójelére a Finder-ben.

3 Válassza le ezt a készüléket az USB terminálról.

**2. lépés: Csatlakoztatás első alkalommal****Megjegyzések**

- Amikor ez a készülék (WG-C10) csatlakoztatva van a számítógéphez Wifi-n keresztül, a számítógép internet kapcsolata kikapcsolásra kerül.
- Az internethez való csatlakoztatással kapcsolatban lásd a Sűgöt.
- Amennyiben ez a készülék biztonsági beállítása már beállításra került, a számítógéphez történő első csatlakozáskor jelszó megadása szükséges. Ebben az esetben a 3-as és 4-es lépés végrehajtása nem szükséges.

**1 Kapcsolja be ezt a készüléket.**

Zöld, villog

**2 Csatlakoztassa a számítógépet a Wifi hálózathoz.****Windows XP/Windows Vista**

- Kattintson a jobb egér gombbal a -ra a tálca jobb alsó sarkában.
- Kattintson erre: [Available Networks/Connect to a network].
- Válassza a WG-C10-xxxxx\*-et és kattintson erre: [Connect].

**Windows 7/Windows 8**

- Kattintson a -ra a tálca jobb alsó sarkában.
- Válassza a WG-C10-xxxxx\*-et és kattintson erre: [Connect].

\* Az „xxxxxx” a MAC-cím utolsó 6 számjegye.  
A MAC-cím helyét a „Részegységek” szakaszban az Egyszerűsített útmutató vonatkozó helyén találhatja meg.

**3 Hagyja jóvá a kapcsolódást.****Megjegyzések**

- Windows 7 vagy Windows 8 használata esetén figyelmeztető jelzés jelenhet meg a kapcsolódás közben. Lépjen tovább.
- A kapcsolat létrehozása a számítógéppel hosszabb időtartamot vehet igénybe a felhasználási körülmények függvényében.

**3. lépés: Biztonsági beállítások**

Ellenőrizze, hogy a böngésző proxy beállítása nem aktív. Ha aktív az állapota, akkor kapcsolja ki és hajtsa végre a következőket.

**1 Írja be a Windows Internet Explorer címsorába a következő címet.**

http://192.168.40.1:8080/

**2 A biztonsági beállítási képernyő megjelenik. Válassza a [WPA2]-t a képernyőn.****3 Adjon meg egy legalább 8 betűből vagy számból álló személyes jelszót.****4 Ismételje meg a jelszó beírását megerősítésként és válassza az [OK]-t.****5 A Wifi kapcsolat megszakításra kerül a jelszó beállításakor.**

Lépjen a következő beállítási pontra a 4. lépésben.

**4. lépés: Újracsatlakozás a Wifi-hez****1 Csatlakoztassa a készüléket****Windows XP/Windows Vista**

- Kattintson a jobb egér gombbal a -ra a tálca jobb alsó sarkában.
- Kattintson erre: [Available Networks/Connect to a network].
- Válassza a WG-C10-xxxxx\*-et és kattintson erre: [Connect].

**Windows 7/Windows 8**

- Kattintson a -ra a tálca jobb alsó sarkában.
- Válassza a WG-C10-xxxxx\*-et és kattintson erre: [Connect].

\* Az „xxxxxx” a MAC-cím utolsó 6 számjegye.  
A MAC-cím helyét a „Részegységek” szakaszban az Egyszerűsített útmutató vonatkozó helyén találhatja meg.

**2 Írja be a jelszót.**

Írja be a 3-as lépésben beállított jelszót szükség szerint. Az eszköz csatlakoztatva lett.

A következő alkalommal már nem szükséges megadnia a jelszót a csatlakozáskor.

**Ha jóváhagyási hiba lép fel:**

Lehetséges, hogy hibás jelszót adott meg.

**Ha elfelejti a jelszót:**

Tartsa nyomva a RESET (törlés) gombot legalább 10 másodpercig az alapértelmezett gyári beállítások létrehozásához. Ezután állítsa be a jelszót a 3. lépés szerint.

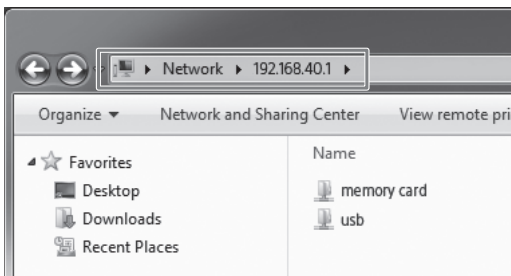
**Adatelérés**

Amikor USB eszközhöz csatlakozik

**1 Csatlakoztassa ezt a készüléket az USB eszközhöz.****2 Csatlakoztassa ezt a készüléket a számítógéphez Wifi-n keresztül.****3 Írja be az Explorer címsorába a következő címet.**

\\192.168.40.1

Az „usb” megosztott mappa tartalma megjelenik. Ekkor írhatja és olvashatja az USB eszköz tartalmát.

**Megjegyzések**

- Ha a Angolról Japánra változtatta a megjelenítés nyelvét a beállítási képernyőn a 3. lépésben, akkor a „\” karakter helyett a „¥” karaktert használja.

**Hasznos tanácsok**

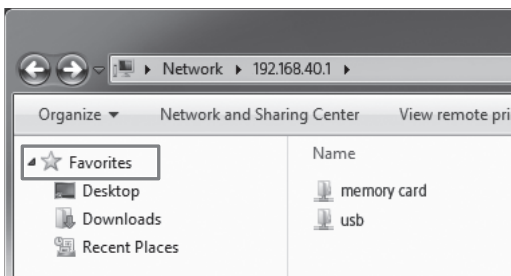
- A „Favorites” és a „shortcut” hasznos lehet.
- A „\\192.168.40.1” cím beállítása a kedvencek közé: Kattintson jobb gombbal a „Favorite”-ra és válassz az „Add current location to Favorites”-t.

Csatlakozás memóriakártyához

**1 Helyezzen be egy memóriakártyát a készülékbe.****2 Csatlakoztassa ezt a készüléket a számítógéphez Wifi-n keresztül.****3 Írja be az Explorer címsorába a következő címet.**

\\192.168.40.1

A „memória kártya” megosztott mappa tartalma megjelenik. Ekkor írhatja és olvashatja a memóriakártya tartalmát.

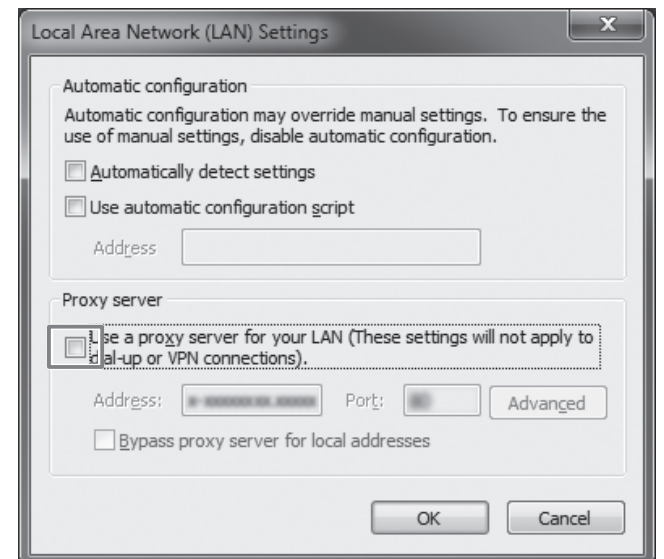
**A proxy beállítások törlése**

Kattintson ezekre: [Tool] → [Internet Options] → [Connect] → [LAN Settings] a Windows Internet Explorer menüsorában.

Vegye ki a kijelölést a [Use a Proxy Server for your LAN] a proxy szerver mellől a hálózati beállítási képernyőn.

**Hasznos tanácsok**

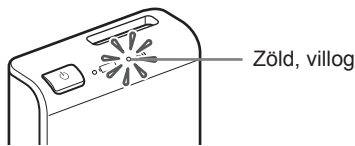
- A kijelölés törlése előtt jegyezze fel a beállítási értékeket.

**A proxy beállítások visszaállítása**

- Válassza ki a [Use a Proxy Server for your LAN] a proxy szervernél a hálózati beállítások képernyőn és állítsa vissza a vonatkozó beállításokat.

**2. lépés: Csatlakoztatás első alkalommal****Megjegyzések**

- Amikor ez a készülék (WG-C10) csatlakoztatva van a számítógéphez Wifi-n keresztül, a számítógép internet kapcsolata kikapcsolásra kerül.
- Az internethez való csatlakoztatással kapcsolatban lásd a Sűgöt.
- Amennyiben ez a készülék biztonsági beállítása már beállításra került, a számítógéphez történő első csatlakozáskor jelszó megadása szükséges. Ebben az esetben a 3-as és 4-es lépés végrehajtása nem szükséges.

**1 Kapcsolja be ezt a készüléket.**

Zöld, villog

**2 Csatlakoztassa a számítógépét a Wifi hálózathoz.**

- 1 Kattintson a -ra a menüsoron a képernyő jobb felső oldalán.
- 2 Válassza a WG-C10-xxxxx\*-et. Adja meg a jelszót szükség szerint és kattintson a [join]-ra.

\* Az „xxxxxx” a MAC-cím utolsó 6 számjegye. A MAC-cím helyét a „Részegységek” szakaszban az Egyszerűsített útmutató vonatkozó helyén találhatja meg.

**3 Hagyja jóvá a kapcsolódást.**

Miután a -ra kattintott az 1 pont során, ellenőrizze, hogy a „✓WG-C10-xxxxx” megjelenik-e a képernyőn.

**Megjegyzések**

- A kapcsolat létrehozása a számítógéppel hosszabb időtartamot vehet igénybe a felhasználási körülmények függvényében.

**3. lépés: Biztonsági beállítások**

Ellenőrizze, hogy a böngésző proxy beállítása nem aktív. Ha aktív az állapota, akkor kapcsolja ki és hajtsa végre a következőket.

**1 Írja be a Safari címsorába a következő címet.**

http://192.168.40.1:8080/

**2 A biztonsági beállítási képernyő megjelenik. Válassza a [WPA2]-t a képernyőn.****3 Adjon meg egy legalább 8 betűből vagy számból álló személyes jelszót.****4 Ismételje meg a jelszó beírását megerősítésként és válassza az [OK]-t.****5 A Wifi kapcsolat megszakításra kerül a jelszó beállításakor.**

Lépjen a következő beállítási pontra a 4. lépésben.

**4. lépés: Újracsatlakozás a Wifi-hez****1 Csatlakoztassa a készüléket**

- 1 Kattintson a -ra a menüsoron a képernyő jobb felső oldalán.
- 2 Válassza a WG-C10-xxxxx\*-et. Adja meg a jelszót szükség szerint és kattintson a [join]-ra. Válassza a WG-C10-xxxxx\*-et. Adja meg a jelszót szükség szerint és kattintson a [join]-ra.

\* Az „xxxxxx” a MAC-cím utolsó 6 számjegye. A MAC-cím helyét a „Részegységek” szakaszban az Egyszerűsített útmutató vonatkozó helyén találhatja meg.

**2 Írja be a jelszót.**

Írja be a 3-as lépésben beállított jelszót szükség szerint. Az eszköz csatlakoztatva lett.

A következő alkalommal már nem szükséges megadnia a jelszót a csatlakozáskor.

**Ha jóváhagyási hiba lép fel:**

Lehetséges, hogy hibás jelszót adott meg.

**Ha elfelejti a jelszót:**

Tartsa nyomva a RESET (törlés) gombot legalább 10 másodpercig az alapértelmezett gyári beállítások létrehozásához. Ezután állítsa be a jelszót a 3. lépés szerint.

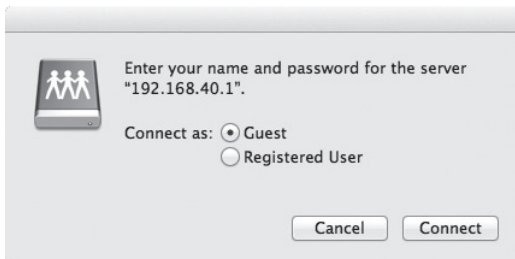
**Adatelérés**

Amikor USB eszközhöz csatlakozik

**1 Csatlakoztassa ezt a készüléket az USB eszközhöz.****2 Csatlakoztassa ezt a készüléket a számítógéphez Wifi-n keresztül.****3 Válassza a [Go] → [Connect to Server...]-t. Adja meg: „smb://192.168.40.1” a szervert címeként, majd kattintson erre: [Connect].****4 Válassza a [Guest] → [Connect]-et.****5 Kattintson kétszer az [USB]-re a belistázandó köteggént.**

Az USB meghajtó ikonja megjelenik a képernyőn. Ekkor írhatja és olvashatja az USB eszköz tartalmát.

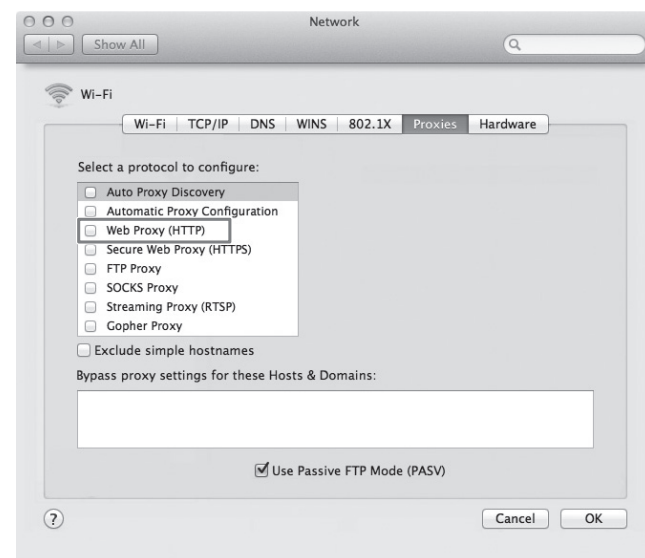
Csatlakozás memóriakártyához

**1 Helyezzen be egy memóriakártyát a készülékbe.****2 Csatlakoztassa ezt a készüléket a számítógéphez Wifi-n keresztül.****3 Válassza a [Go] → [Connect to Server...]-t. Adja meg: „smb://192.168.40.1” a szervert címeként, majd kattintson erre: [Connect].****4 Válassza a [Guest] → [Connect]-et.****5 Kattintson kétszer a [MEMORY CARD]-ra a belistázandó köteggént.**

A memóriakártya meghajtó ikonja megjelenik a képernyőn. Ekkor írhatja és olvashatja az USB eszköz tartalmát.

**A proxy beállítások törlése****1 Indítsa el a Safari-t és válassza ezeket: [Safari] → [Preferences...]. Kattintson erre: [Advanced].****2 Kattintson erre: [Change Settings...].**

Megjelenik a [Network] panel.

**3 Vegye ki a kijelölést a [Web Proxy (HTTP)] mellől és kattintson erre: [OK].****A proxy beállítások visszaállítása**

- Válassza ki a [Web Proxy (HTTP)]-t és állítsa vissza a vonatkozó beállításokat.

## További lehetőségek

### Más készülékek tápellátása

#### 1 Csatlakoztassa a mellékelt USB vezeték\* a tölteni kívánt eszközhöz.

\* iOS rendszerű eszköz csatlakoztatásához használja a külön vezeték, amelyet az eszköz vásárlásakor az eszközhöz kapott.

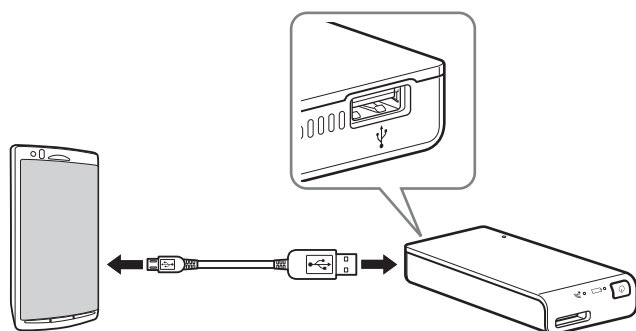
##### Bekapcsolás előtt

- Kapcsolja be ezt a készüléket.
- Ellenőrizze, hogy ennek a készüléknek a hátralévő akkumulátor kapacitása elegendő-e.

##### Tápellátás

- A készülék legnagyobb kimenő árama 500 mA. Amennyiben a tápellátási módban a felvett áramerősség meghaladja az 500 mA áramerősséget, a biztonsági rendszer kikapcsolja a tápellátást.

#### 2 Csatlakoztassa az USB vezeték másik végét ennek a készüléknek az USB A aljzatához.

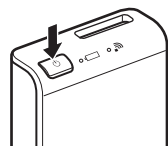


\* A tápellátási módot támogató eszközök listáját lásd az internetes kézikönyvet.  
<http://rd1.sony.net/help/pws/c10/gb/>

## A tápellátás kikapcsolása

#### 1 Tartsa nyomva a (Bekapcsolás) gombot (legalább 3 másodpercig vagy tovább).

A Wifi jelző és az akkumulátor jelző kikapcsol.



##### Megjegyzés

Ne kapcsolja ki a készüléket adatátvitel közben.



## Védjegyek

- A Microsoft, a Windows és a Windows Vista a Microsoft Corporation védjegyei vagy bejegyzett védjegyei az Egyesült Államokban és/vagy más országokban.
- Az Apple és a Mac OS az Apple Computer Inc. bejegyzett védjegye az Egyesült Államokban és más országokban.

Más, az ebben az útmutatóban előforduló márkanevek a vonatkozó cégek vagy szervezetek védjegyei vagy bejegyzett védjegyei. Ebben az útmutatóban a ™ és © jelölések nincsenek feltüntetve.