

Руководство пользователя  
Пайдаланушы нұсқаулығы

RU  
KZ

4-488-941-15(1) (RU-KZ)



STR-DN1050

Полные инструкции см. в справке.  
Толық нұсқауларды Анықтамадан қараңыз.

Для пользователей в Европе:  
Еуропадағы тұтынушы үшін:  
[http://rd1.sony.net/help/ha/strdn10585/h\\_eu/](http://rd1.sony.net/help/ha/strdn10585/h_eu/)



Для пользователей в других регионах:  
Басқа аймақтардағы тұтынушы үшін:  
<http://rd1.sony.net/help/ha/strdn10585/>



Поставляемые аксессуары:  
Жинақтағы аксессуарлар:

- Пульт дистанционного управления (1)  
Қашиқтан басқару пульті (1)
- Батареи R03 (размер AAA) (2)  
R03 (AAA өлшемді) батареялары (2)
- Петлевая AM-антенна (1)  
Тұзақ тәрізді AM антеннасы (1)
- Микрофон-оптимизатор (1)  
Оңтайландырығыш микрофон (1)
- Проводная FM-антенна (1)  
FM сым антеннасы (жер үсті) (1)

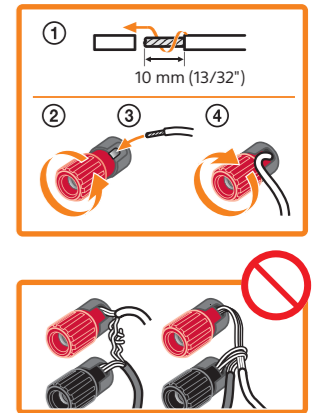
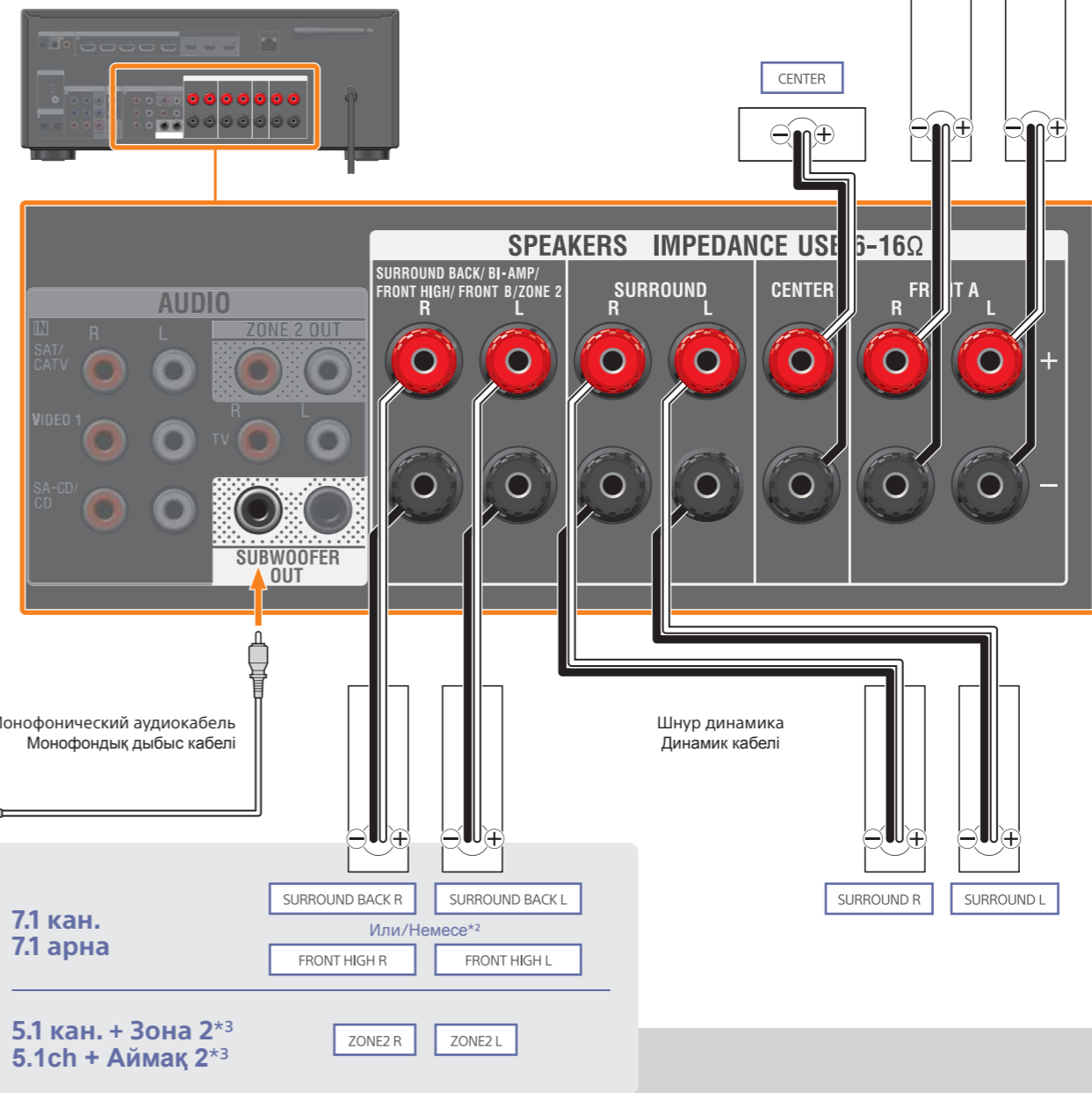
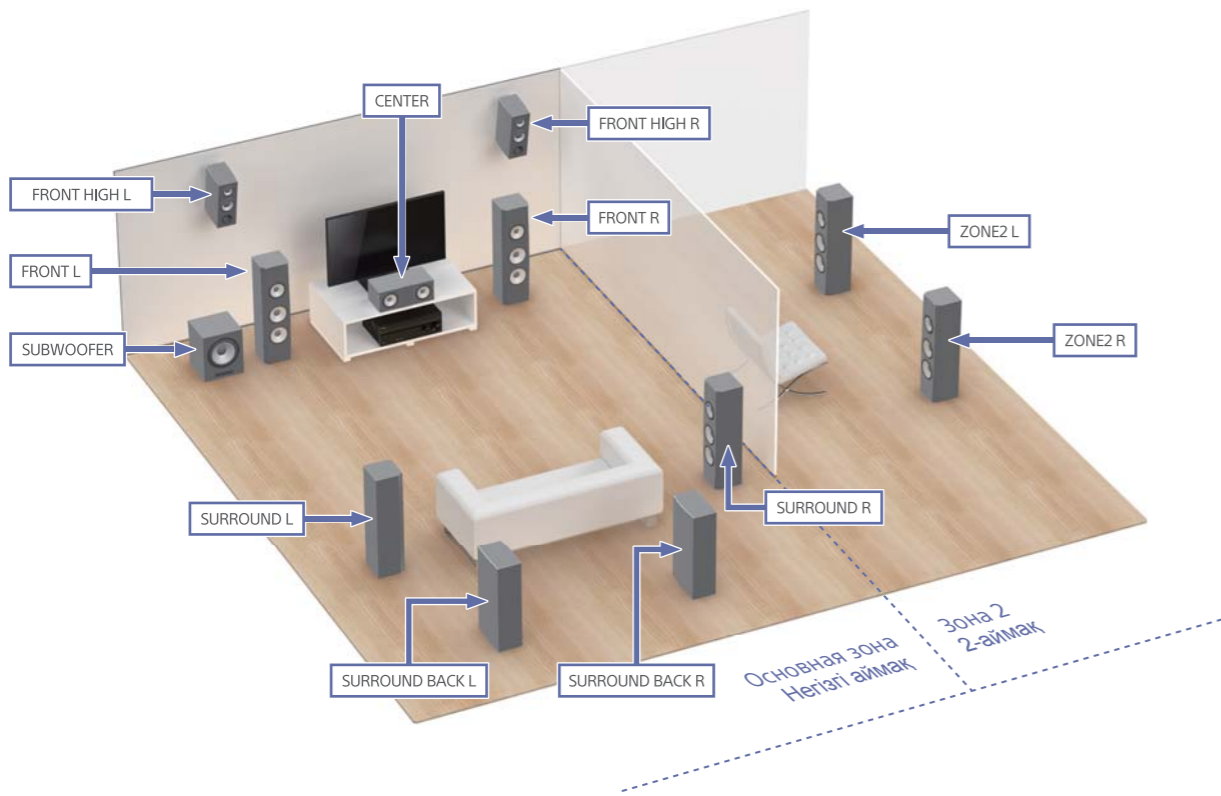
Вам также потребуются  
(не входят в комплект):  
Мына құралдар да қажет болады  
(жабдықталмаған):

- Шнур динамика  
Динамик кабелі
- Кабель LAN\*1  
LAN кабелі\*1
- Кабель HDMI  
HDMI кабелі
- Монофонический аудиокабель  
Монофондық дыбыс кабелі

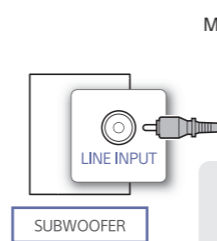
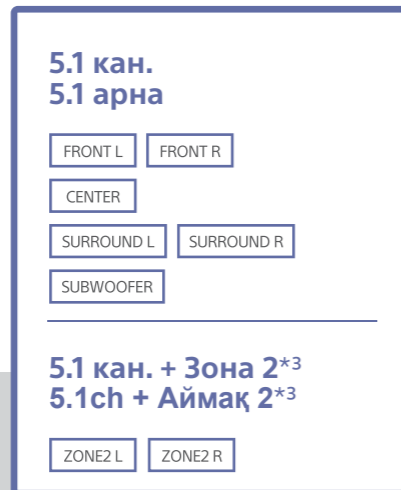
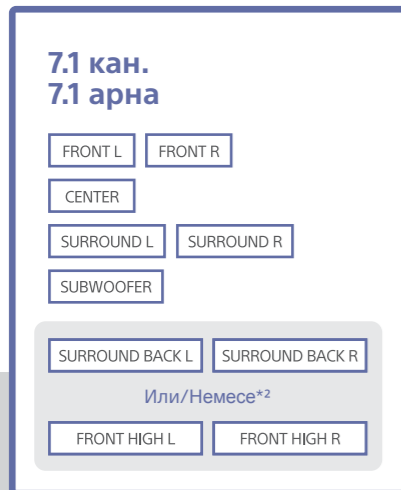
- Оптический цифровой кабель\*1  
Оптикалық сандық кабель\*1
- \*1 Этот элемент может не требоваться в зависимости от подключения.  
\*1 Бұл құрал қосылымға қарай қажет болмауы мүмкін.

1

Настройка динамиков  
Динамиктерді орнату



Неправильное соединение может привести к повреждению ресивера. Дұрыс қоспау ресивердің қатты зақымдалуына әкелуі мүмкін.



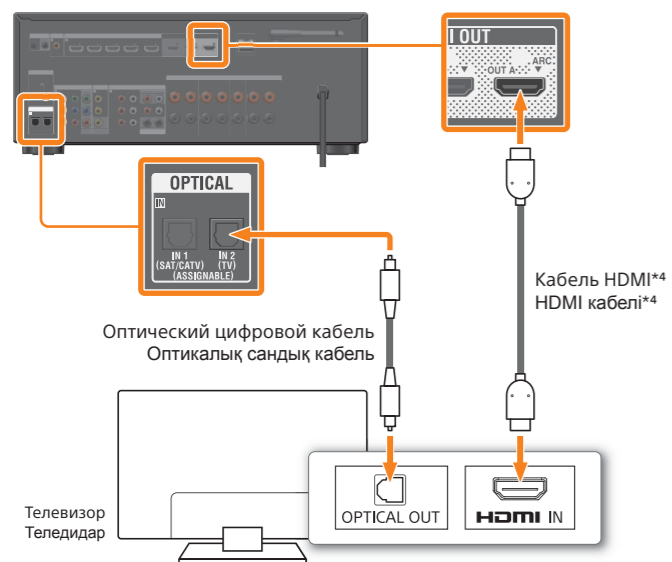
7.1 кан. 7.1 арна

5.1 кан. + Зона 2\*3  
5.1ch + Аймақ 2\*3

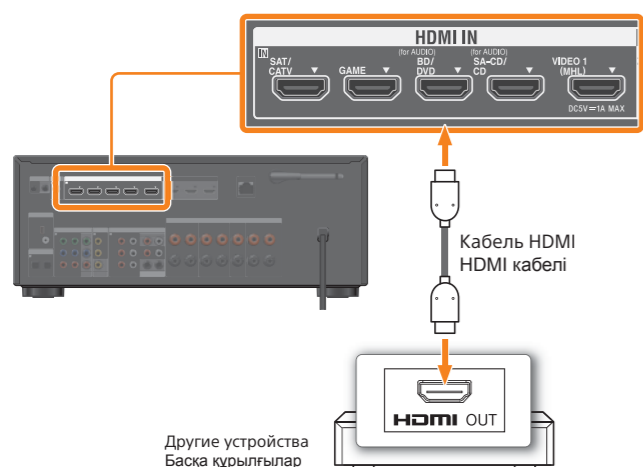
\*2 По желанию можно подключить два фронтальных динамика вместо двух задних динамиков объемного звука.  
\*2 Қажет болған жағдайда екі көлемді артқы динамиктердің орнына екі алдыңғы жоғарғы динамиктерді қосуға болады.

\*3 При использовании соединения 5.1 кан. в основной зоне можно также слушать звук в другом месте (Зона 2), подключив дополнительные динамики для Зоны 2. Полные инструкции см. в справке.  
\*3 Егер негізгі аймақта 5.1 арна қосылымын жасасаңыз, қосымша 2-аймақ динамиктерін қосу арқылы басқа жерден ("2-аймақ") дыбысты естуге болады. Нұсқауларды орындау мақсатында қосымша мәліметтерді Анықтамалық нұсқаулықтан қараңыз.

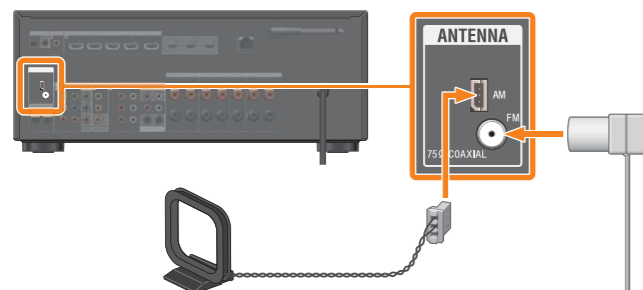
### Телевизор Теледидар



### Другие устройства Басқа құрылғылар



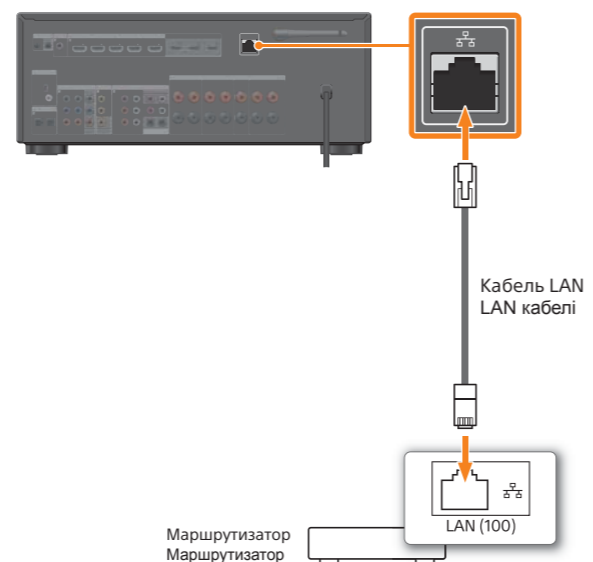
### Радио Радио



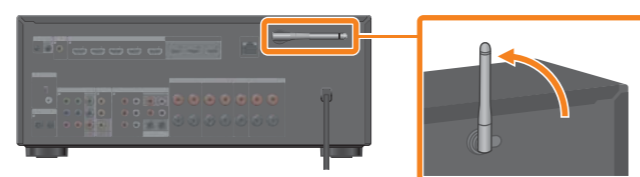
\*4 Если ваш телевизор оснащен разъемом HDMI "ARC" (Audio Return Channel), вам не потребуется оптический цифровой кабель. Однако потребуется выбрать для параметра [Control for HDMI] значение [On]. Дополнительные сведения см. в справке.

\*4 Егер теледидардың "ARC" (Audio Return Channel) жазуымен HDMI ұяшығы бар болса, оптикалық сандық кабельді қолданудың қажеті жоқ. Дегенмен [Control for HDMI] функциясының параметрін [On] күйіне ауыстыру керек. Қосымша мәліметтерді анықтамадан қараңыз.

### Проводное подключение Сымды байланыс



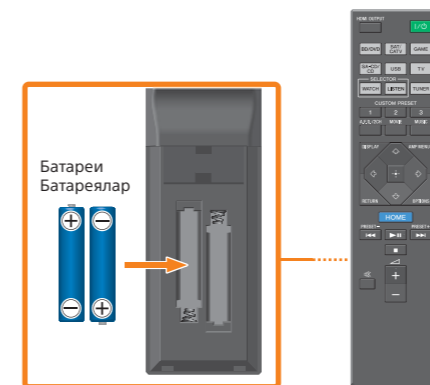
### Беспроводное подключение Сымсыз байланыс



Настройки сети находятся в разделе "Настройки" главного меню. Дополнительные сведения см. в справке.

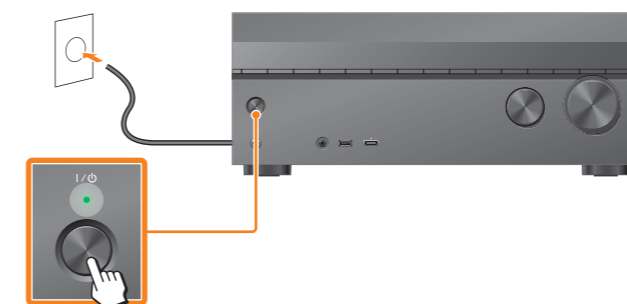
Басты мәзірдің Settings мәзірінен Network Settings параметрлерін табуға болады. Қосымша мәліметтерді Анықтамадан қараңыз.

### 1



### 2

Подключите шнур питания к розетке и нажмите I/⏻, чтобы включить ресивер.  
Аудио-бейне ресиверін іске қосу үшін айнымалы ток сымын (электр сымы) қабырға розеткасына (қуат көзіне) жалғап, I/⏻ түймесін басыңыз.

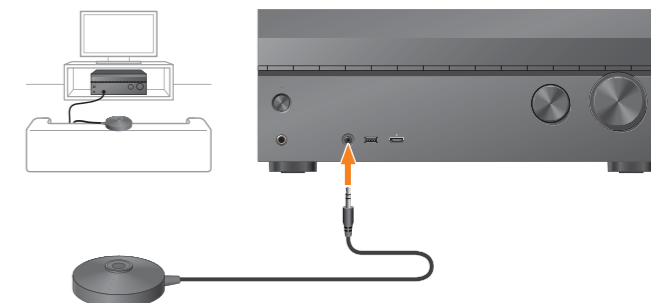


Если экран настройки не отображается, выберите в телевизоре правильный аудиовидеоовход.

Егер орнату экраны көрсетілмесе, теледидардағы дұрыс аудио/бейне ұясын таңдаңыз.

### 1

Разместите микрофон-оптимизатор на уровне ушей там, где вы обычно сидите.  
Оңтайландырыш микрофонын әдетте отыратын орынға құлақ деңгейіне сай етіп қойыңыз.



### 2

Следуйте инструкциям на экране, чтобы выполнить простую установку [Easy Setup]. После завершения настройки нажмите [Finish].

[Easy Setup] функциясын орындау үшін экрандағы нұсқауларды орындаңыз. Орнату процесі аяқталған соң, [Finish] түймесін басыңыз.



Чтобы слушать звук с подключенных устройств, нажмите нужную кнопку входа. Затем включите устройство и начните воспроизведение.

**Наслаждайтесь!**

Қосылған құрылғылардан дыбыс шығару үшін қажетті құрылғыны таңдап, кіріс түймесін басыңыз. Содан кейін құрылғыны іске қосып, ойнатуды бастаңыз.

**Рақаттаныңыз!**



Кнопки входов  
Кіріс түймелер

Специальное приложение для этой модели доступно как в Google Play™, так и в App Store. Выполните поиск SongPal и загрузите бесплатное приложение, чтобы узнать больше о доступных удобных функциях.

Google Play™ және App Store дүкендерінен жүйенің осы моделіне арналған бағдарламаны жүктеп алуға болады. "SongPal" дегенді іздеп, тегін бағдарламаны жүктеп алсаңыз, қолайлы функциялар туралы қосымша ақпарат аласыз.