

NO

4-488-941-15(1) (NO)



* 4 4 8 8 9 4 1 1 5 * (1)

STR-DN1050

Gå til Hjelpeveiledningen for fullstendige instruksjoner.

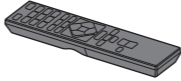




For kunder i Europa:
http://rd1.sony.net/help/ha/strdn10585/h_eu/



For kunder i andre områder:
<http://rd1.sony.net/help/ha/strdn10585/>



Medfølgende tilbehør:

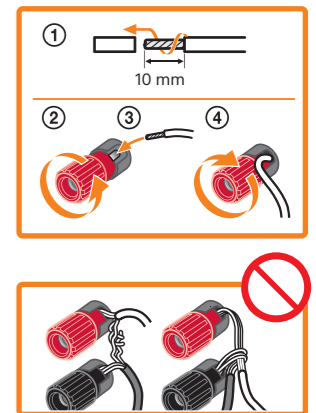
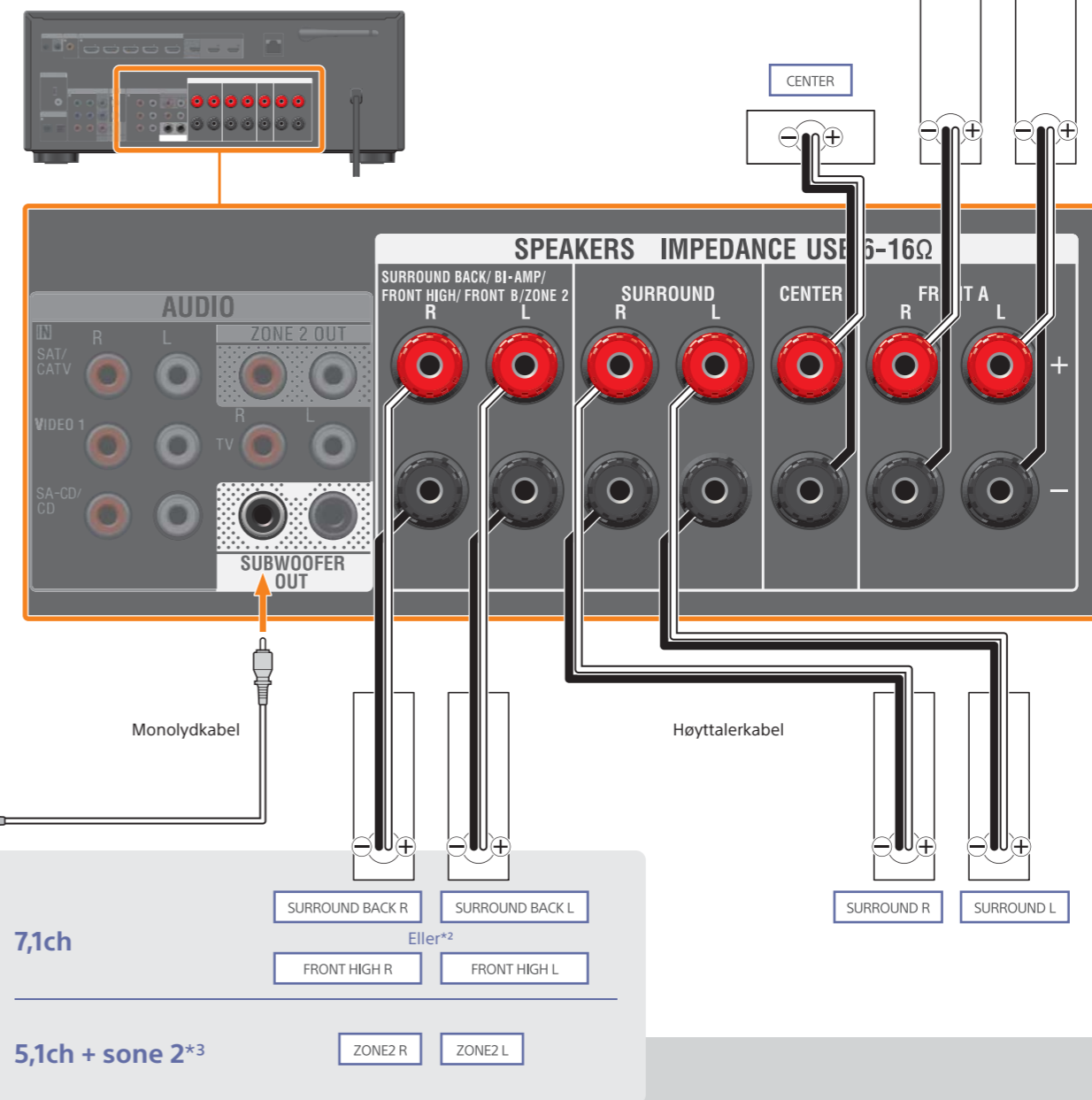
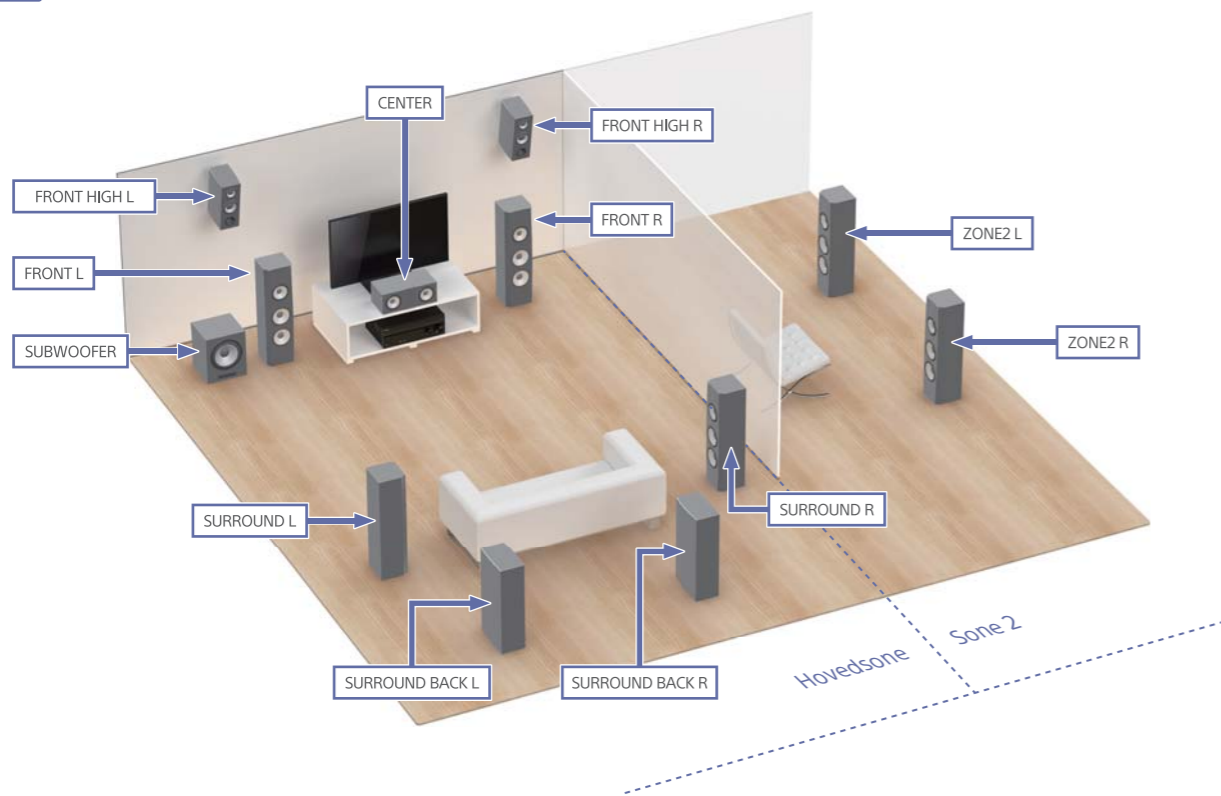
- Fjernkontroll (1) 
- R03-batterier (størrelse AAA) (2) 
- AM-løkkeantenne (1) 
- Optimaliseringsmikrofon (1) 
- FM-ledningsantenne (1) 

Du vil også trenge (medfølger ikke):

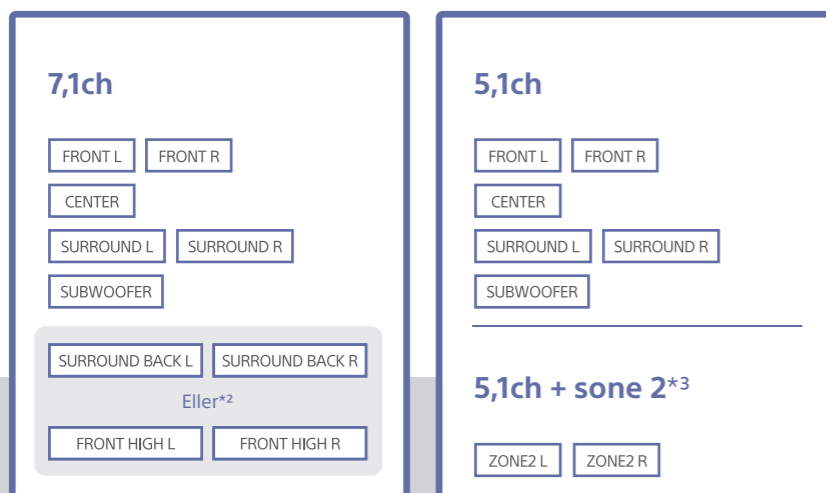
- Høyttalerkabel
- LAN-kabel*¹
- Optisk digital kabel*¹
- HDMI-kabel
- Monolydkabel

*¹ Avhengig av hvilken tilkobling du har, kan det være at dette elementet ikke er nødvendig.

1 Koble til høyttalerne



Feil tilkobling kan føre til alvorlig skade på mottakeren.



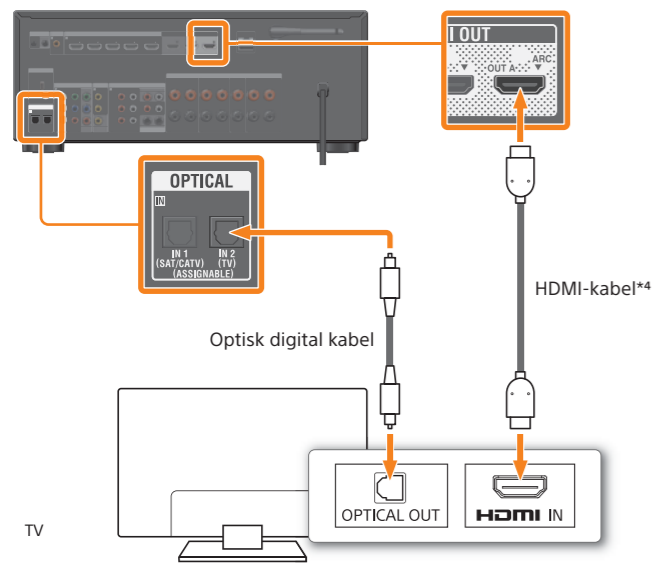
*² Du kan koble til to øvre fronthøyttalere i stedet for to surround-bakhøyttalere hvis du foretrekker det.

*³ Hvis du setter opp en 5,1ch-kontakt i hovedsone, kan du også høre lyden på et annet sted ("sone 2") ved å koble til ekstra høyttalere for sone 2. Du finner fullstendige instruksjoner i Hjelpeveiledningen.

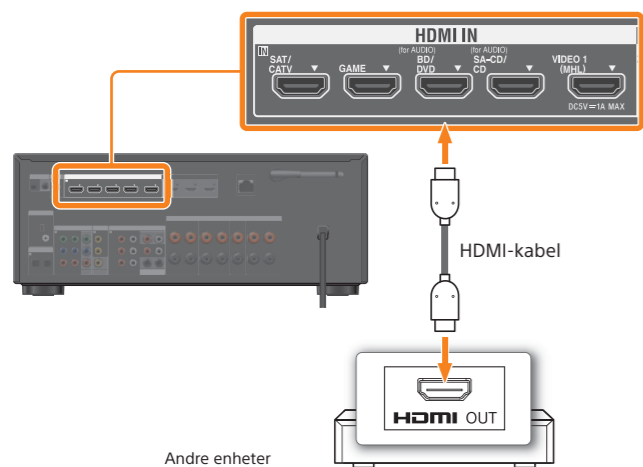
2

Koble TV-en til andre enheter

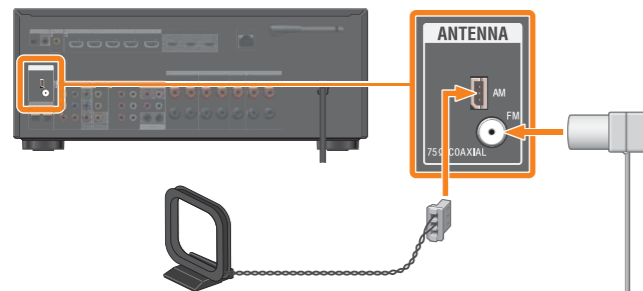
TV



Andre enheter



Radio

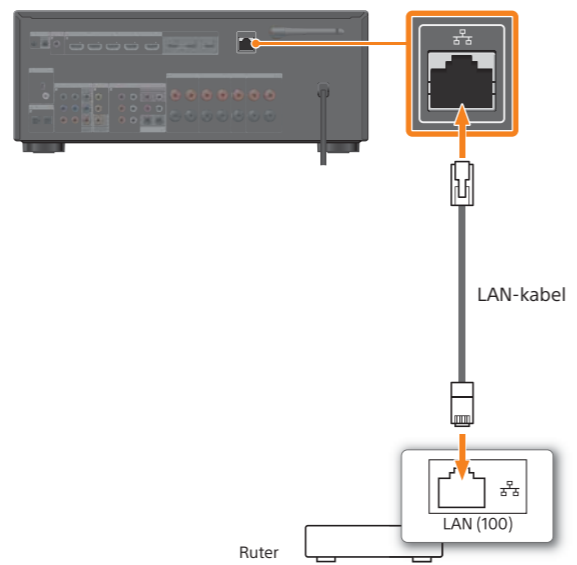


*4 Hvis TV-en din har en HDMI-kontakt som er merket "ARC" (Audio Return Channel), trenger du ikke en optisk digital kabel. Du må imidlertid endre innstillingen for funksjonen [Control for HDMI] til [On]. Gå til Hjelpveiledningen hvis du vil vite mer.

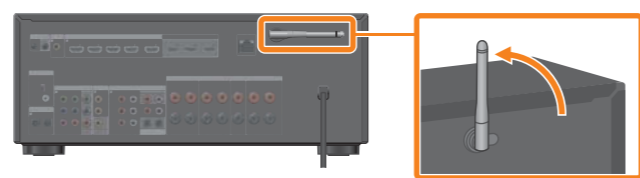
3

Koble til et nettverk

Kabel tilkobling



Trådløs tilkobling

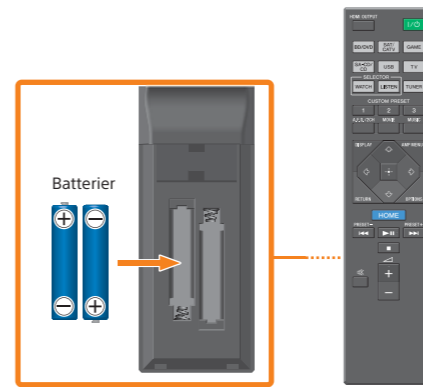


Du finner nettverksinnstillinger i Settings-menyen på startmenyen. Gå til Hjelpveiledningen hvis du vil vite mer.

4

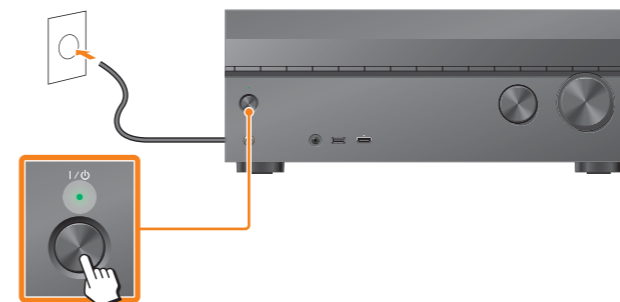
Slå på mottakeren

1



2

Sett støpslet til strømledningen i en stikkontakt og trykk deretter på I/⏻ for å slå på AV-mottakeren.



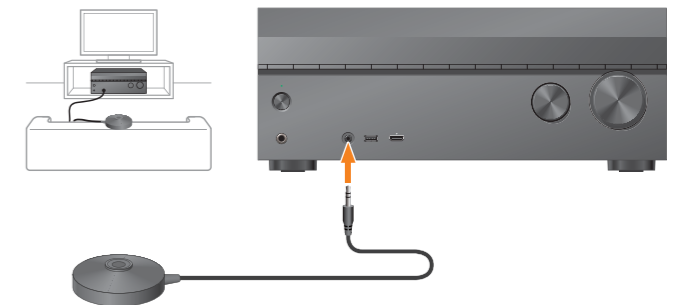
Hvis oppsettskjermbildet ikke vises, må du velge riktig AV-inngang på TV-en.

5

Utføre Enkel innstilling

1

Plasser optimaliseringsmikrofonen i ørehøyde omtrent der hvor du vanligvis sitter.



2

Følg instruksjonene på skjermen for å utføre [Easy Setup]. Velg [Finish] når oppsettet er fullført.



Trykk på kildevalgsknappene og velg hvilken tilkoblet enhet du vil høre lyden fra. Deretter slår du på enheten og starter avspillingen.
Kos deg!



Det finnes en egen app for denne modellen i Google Play™ og App Store. Søk etter "SongPal" og last ned gratisappen for å finne ut mer om de praktiske funksjonene.