

Pasirengimo darbui vadovas Sākšanas norādījumi Alustusjuhend

LT
LV
EE

4-488-941-15(1) (LT-LV-EE)



STR-DN1050

Išsamių instrukcijų žr. žinyne.
Pilnīgas instrukcijas skatiet palīdzības norādījumos.
Täielikud juhtnõõrid leiate spikrist.

Klientams Europoje:
Eiropas klientiem:
Euroopas asuvatele klientidele:
http://rd1.sony.net/help/ha/strdn10585/h_eu/

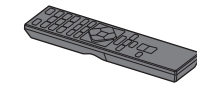


Klientams kitose šalyse:
Klientiem citur:
Mujal asuvatele klientidele:
<http://rd1.sony.net/help/ha/strdn10585/>



Komplekte esantys priedai: Komplektācijā iekļautie piederumi: Kaasasolevad tarvikud

- Nuotolinio valdymo pultas (1)
Tālvadības pults (1)
Kaugjuhtimise pult (1)
- R03 (AAA dydžio) maitinimo elementai (2)
R03 (AAA lieluma) baterijas (2)
R03 (suurus AAA) akud (2)
- Rēminė AM antena (1)
AM cilpas antena (1)
AM-raamantenn (õhuantenn) (1)
- Mikrofonas optimizatorius (1)
Optimizētāja mikrofons (1)
Optimeerija mikrofons (1)
- Laidinė FM antena (1)
FM vada antena (1)
FM-traatantenn (õhuantenn) (1)



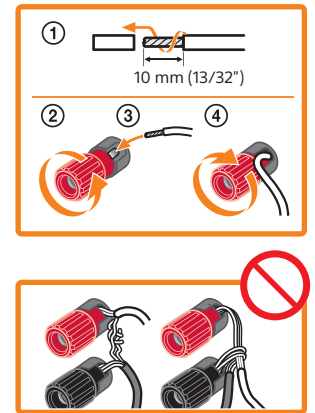
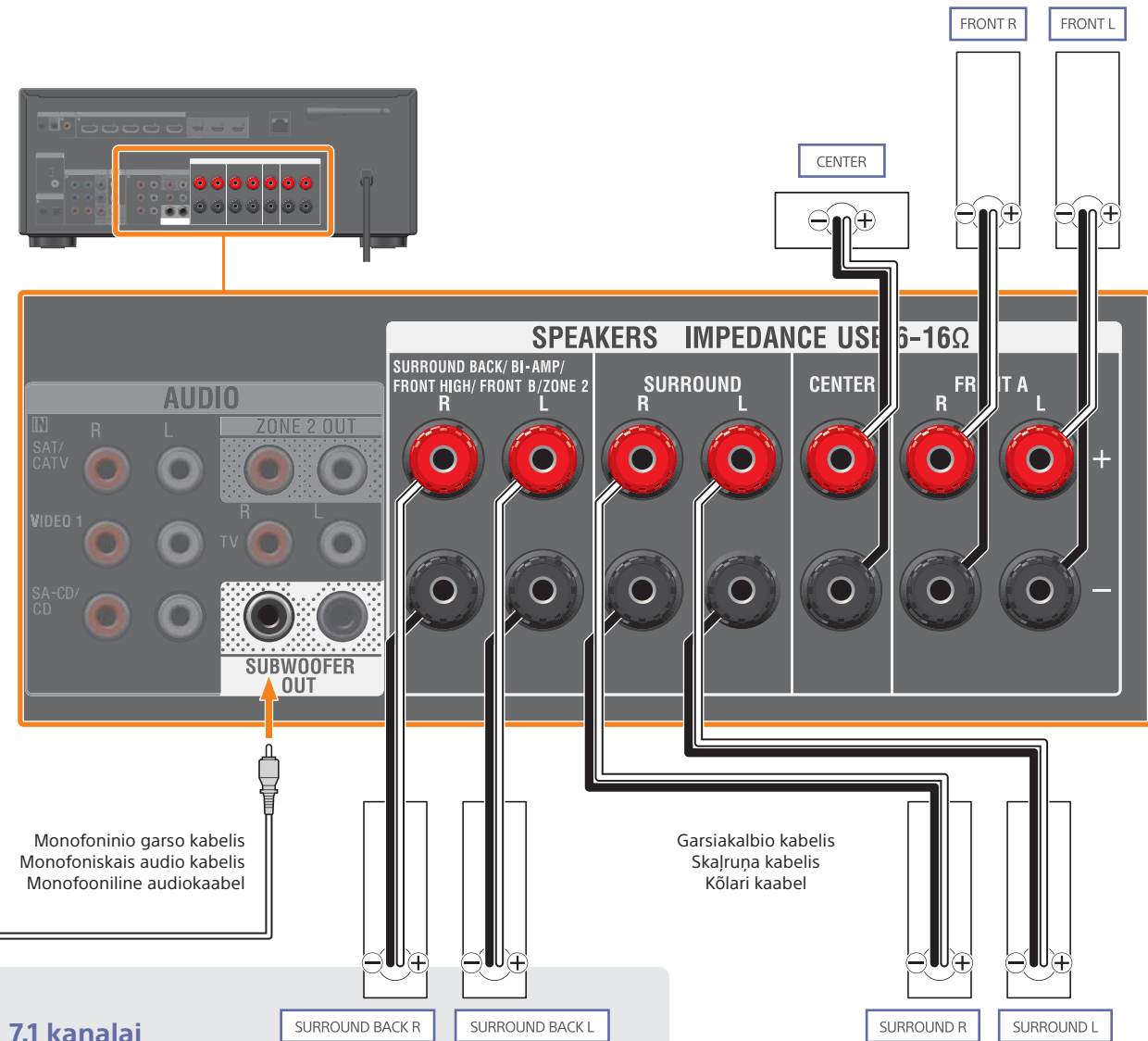
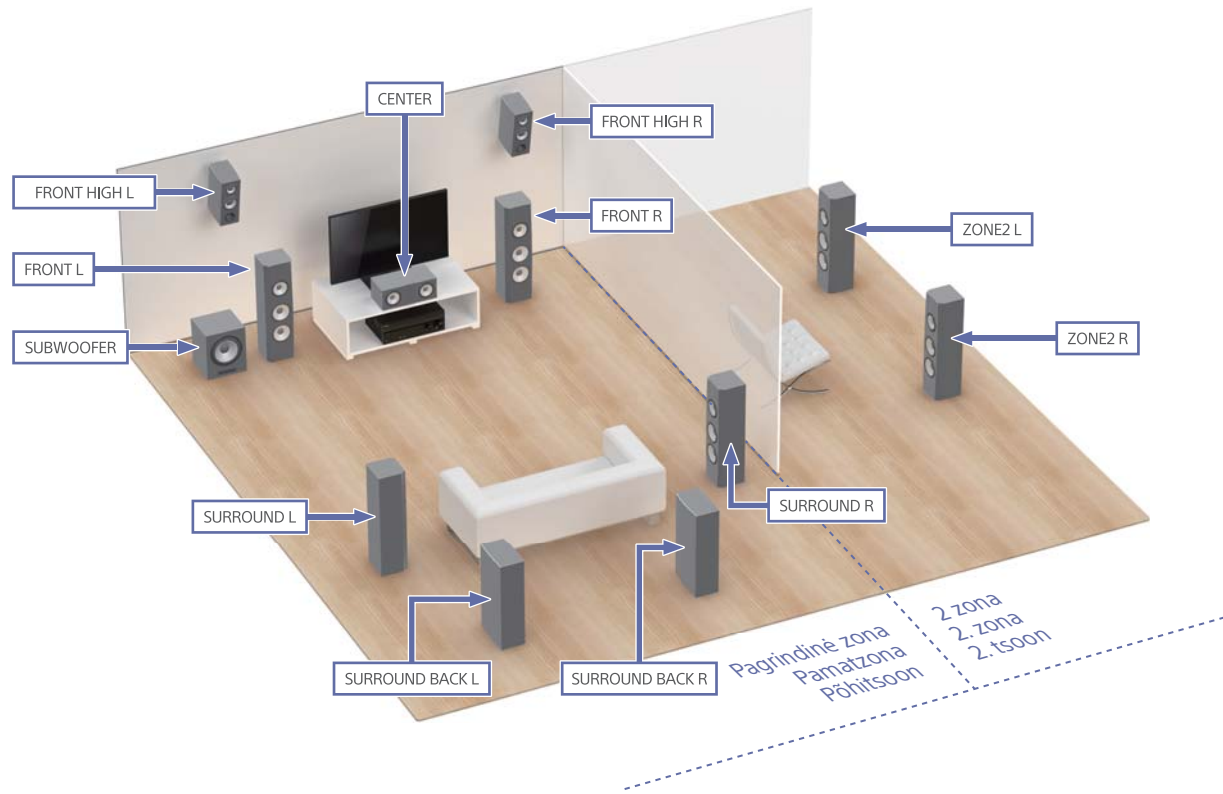
Taip pat reikia turėti (komplekte nėra): Jums vajadzēs arī (komplektācijā nav iekļauts): Peale selle on teil vaja järgmisi üksusi (pole kaasas).

- Garsiakalbio kabelis
Skārņu kabelis
Kõlari kaabel
- LAN kabelis*1
LAN kabelis*1
LAN-kaabel*1
- Optinis skaitmeninis kabelis*1
Optiskais digitālais kabelis*1
Optiline digitaalkaabel*1
- HDMI kabelis
HDMI kabelis
HDMI-kaabel
- Monofoninio garso kabelis
Monofoniskais audio kabelis
Monofooniline audiokaabel

*1 Atsižvelgiant į jungtį, gali neprireikti.
*1 Atkarībā no savienojuma var nebūt nepieciešams.
*1 Olenevalt ühendusest ei pruugi seda üksust vaja minna.

1

Kaip nustatyti garsiakalbius Skārņu uzstādīšana Kõlarite seadistamine



Netinkamai prijungus galima nepataisomai sugadinti imtuvą.
Nepareizs savienojums var izraisīt fatālu uztvērēja bojājumu.
Vale ühendus võib põhjustada vastuvõtjale jäädavaid kahjustusi.

7.1 kanalai
7.1 k.
7.1 kanalit

FRONT L FRONT R

CENTER

SURROUND L SURROUND R

SUBWOOFER

SURROUND BACK L SURROUND BACK R

Arba/Vai/Või*2

FRONT HIGH L FRONT HIGH R

5.1 kanalai
5.1 k.
5.1 kanalit

FRONT L FRONT R

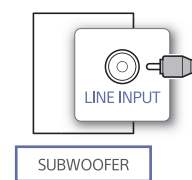
CENTER

SURROUND L SURROUND R

SUBWOOFER

5.1 k. ir 2 zona*3
5.1 k.+2. zona*3
5.1 kanalit + 2. tsoon*3

ZONE2 L ZONE2 R



7.1 kanalai
7.1 k.
7.1 kanalit

SURROUND BACK R SURROUND BACK L

Arba/Vai/Või*2

FRONT HIGH R FRONT HIGH L

5.1 k. ir 2 zona*3
5.1 k.+2. zona*3
5.1 kanalit + 2. tsoon*3

ZONE2 R ZONE2 L

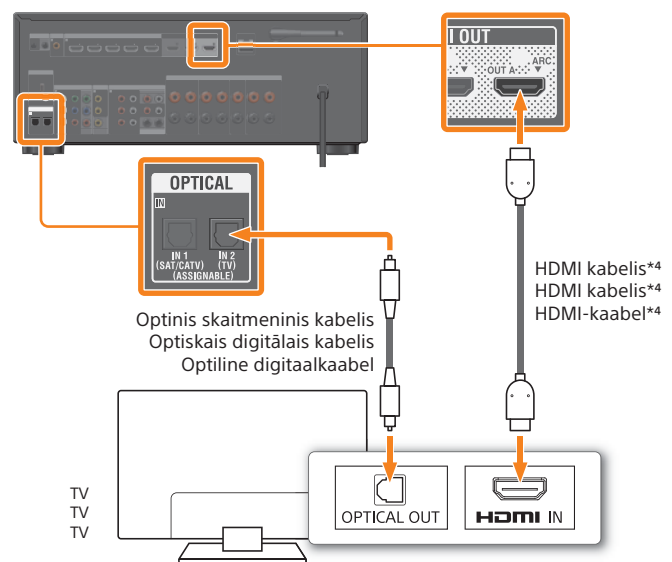
*2 Jei norite, užuot prijungę du užpakalinius erdvinio garso garsiakalbius, galite prijungti du priekinius viršutinius garsiakalbius.
*2 Ja vēlaties divu ieskaujošās skaņas aizmugures skaļņu vietā varat pievienot divus priekšējos augšējos skaļņus.
*2 Soovi korral saate ühendada kahe tagumise ruumilise heli kõlari asemel kaks eesmist seinakõlarit.

*3 Jei pagrindinėje zonoje prijungsite prie 5.1 k., prijungę papildomus 2 zonas garsiakalbius garsą girdėsite ir kitoje vietoje (2 zonoje). Išsamių instrukcijų žr. žinyne.
*3 Ja pamatzonā izveidojat 5.1 k. savienojumu, skaņu varat baudīt arī citā vietā (2. zonā), pievienojot papildu 2. zonas skaļņus. Detalizētas instrukcijas skatiet palīdzības norādījumos.
*3 Kui loote põhitoonis 5.1 kanali ühenduse, saate nautida heli ka teises asukohas („2. tsoonis“), ühendades 2. tsooni lisakõlarid. Täpsemad üksikasjad ja täielikud juhtnõõrid leiate spikrist.

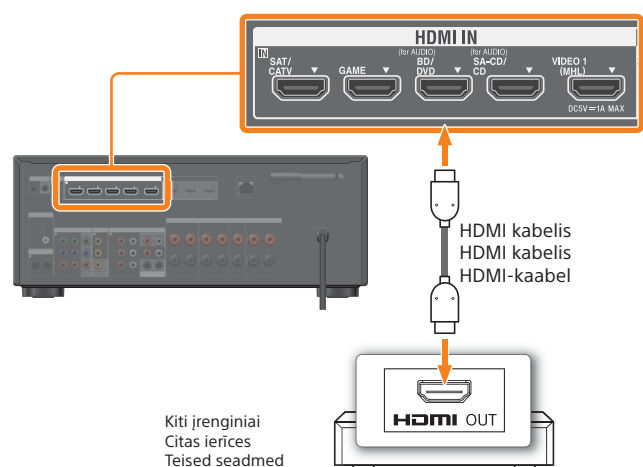
2

Kaip prijungti TV ir kitus įrenginius
TV un citu ierīču pievienošana
TV ja muude seadmete ūhendamine

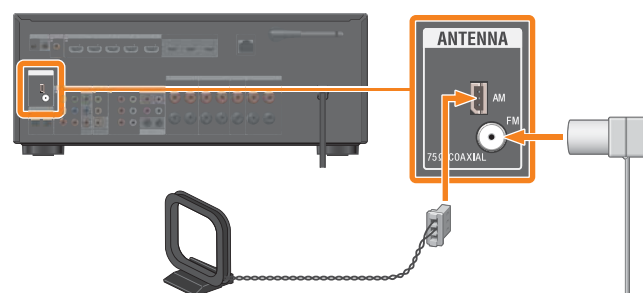
TV
TV
TV



Kiti įrenginiai
Citas ierīces
Teised seadmed



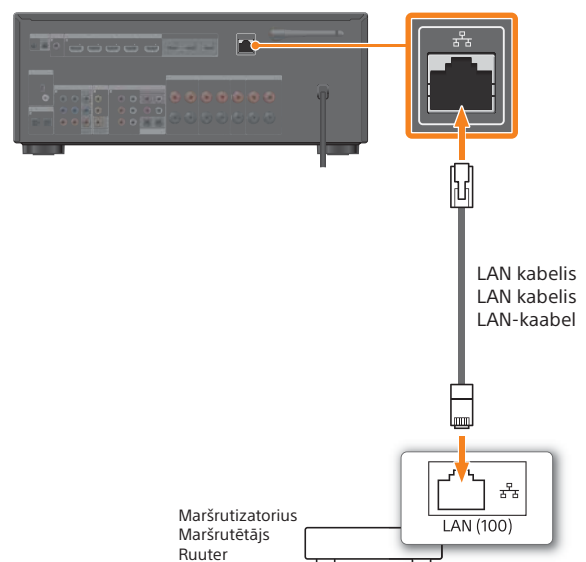
Radijas
Radio
Raadio



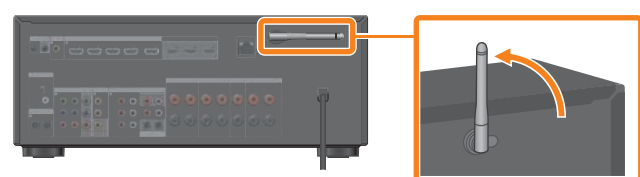
3

Kaip prijungti prie tinklo
Pievienošana tīklam
Võrku ūhendamine

Laidinis ryšys
Vadu savienojums
Traadiga ūhendus



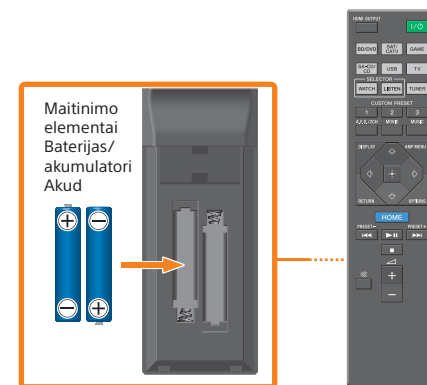
Belaidis ryšys
Bezvadu savienojums
Traadita ūhendus



4

Kaip įjungti imtuvą
Uztvērēja ieslēgšana
Vastuvõtja sisselūlitamine

1

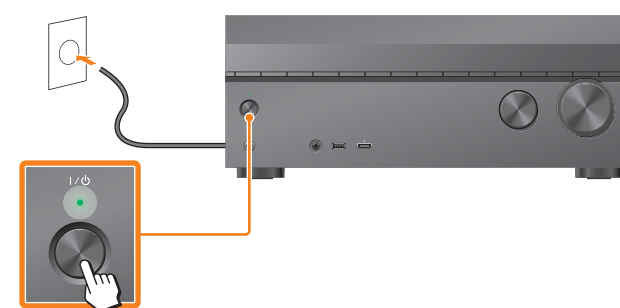


2

Kintamosios srovės maitinimo laidą (maitinimo tinklo laidą) prijunkite prie elektros lizdo (maitinimo tinklo) ir paspausdami I/⏻ įjunkite AV imtuvą.

Savienojiet maiņstrāvas barošanas vadu (elektroenerģijas tīkla pievadu) ar sienas rozeti (elektroenerģijas tīklu) un nospiediet I/⏻, lai ieslēgtu AV uztvērēju.

Ūhendage vahelduvoolu toitejuhe (toiteallikas) seinakontakti (vooluvõrku) ja vajutage seejärel nuppu I/⏻, et AV-vastuvõtja sisse lülitada.



5

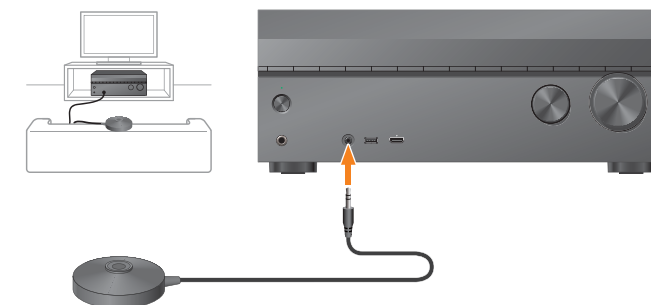
Kaip atlikti nesudėtingą sąranką
Funkcijas Easy Setup izmantošana
Lihtne seadistus Easy Setup

1

Mikrofonas optimizatorius turi būti ausies lygyje, žiūrint iš tos vietos, kurioje paprastai sėdima.

Novietojiet optimizētāja mikrofonu ausu līmenī apmēram tur, kur parasti sēdēsīt.

Paigutage optimeeriv mikrofon kōrva kōrgusele kohas, kus te tavaliselt istute.



2

Vykdydami ekrane pateiktas instrukcijas atlikite procesą [Easy Setup] (nesudėtinga sąranka). Atlikę sąranką pasirinkite [Finish] (baigti).

Lai veiktu funkciju [Easy Setup], izpildiet ekrānā redzamās instrukcijas. Tiklīdz iestatīšana ir pabeigta, izvēlieties [Finish].

Jārgīge seadistuse [Easy Setup] tegemiseks ekrānīl kuvatavaid juhtnōore. Kui seadistamine on lõppenuud, valige kāsk [Finish].



Kad garsas sklistų iš prijungtų įrenginių, paspausdami įvesties mygtukus pasirinkite norimą įrenginį. Tada įjunkite įrenginį ir paleiskite atkūrimą.

Mėgaukitės!

Lai bauditu skaņu no pievienotām ierīcēm, spiežot ievades pogas, izvēlieties nepieciešamo ierīci. Pēc tam ieslēdziet ierīci un sāciet atskaņošanu.

Izbaudiet to!

Ūhendatud seadmetest heli nautimiseks vajutage sisendi nuppe, et valida soovitud seade. Seejärel lülitage seade sisse ja alustage taasesitust.

Nautige!



*4 Jei TV sumontuotas HDMI lizdas, prie kurio užrašyta ARC (garso grįžties kanalas), optinio skaitmeninio kabelio naudoti nereikia. Tačiau turite pasirinkti funkcijos [Control for HDMI] nuostatą [On]. Daugiau informacijos žr. žinyne.

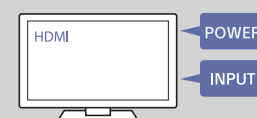
*4 Ja jūsu televizoram ir HDMI ligzda ar uzrakstu ARC (Audio Return Channel), optiskais digitālais kabelis nav nepieciešams. Tomēr būs jāmaina funkcijas [Control for HDMI] iestatījums uz [On]. Sīkāku informāciju skatiet palīdzības norādījumos.

*4 Kui TV-l on HDMI-pistik märgisega „ARC” (heli tagastuskanal), siis pole teil optilist digitaalkaablit vaja. Siiski peate funktsiooni [Control for HDMI] olekuks seadma [On]. Lisateavet leiate spikrist.

Network Settings yra iš pagrindinio menu atidaromame Settings menu. Daugiau informacijos žr. žinyne.

Iestatījumi Network Settings ir pieejami sākuma izvēlnes izvēlnē Settings. Sīkāku informāciju skatiet palīdzības norādījumos.

Valiku Network Settings leiate avamenūū alammenūūst Settings. Lisateavet leiate spikrist.



Jei sąrankos ekranas neatidaromas, pasirinkite tinkamą TV AV įvestį.

Ja iestatīšanas ekrāns netiek rādīts, televizorā izvēlieties pareizo AV ieeju.

Kui seadistuskuva ei esitata, valige TV-s õige AV-sisend.



Šiam modeliui skirtą programėlę rasite ir „Google Play™”, ir „App Store”.

Raskite „SongPal” ir atsisiųskite nemokamą programėlę, o tada išsamiu išnagrinėkite patogias funkcijas.

Gan vietnė Google Play™, gan vietnė App Store šim modelim ir pieejama įpaša programma.

Meklējiet SongPal un lejupielādējiet šo bezmaksas programmu, lai uzzinātu par jaunajām, ērtajām iespējām.

Selle mudeli jaoks moeldud spetsiaalne rakendus on saadaval nii Google Play™-s kui ka App Store'is.

Otsige rakendust SongPal ja laadige tasuta rakendus alla, et mugavate funktsioonide kohta lisateavet saada.