



1

Настройване на високоговорителите

2

Свързване на телевизора и други устройства

3

Други връзки

4

Избор на високоговорители и оптимизиране

5

Възпроизвеждане

Съдържа

Трябва да  
високогос  
оборудва



Многор



### Съдържание на комплекта

Трябва да разполагате със система високоговорители и/или друго оборудване, готово за свързване.



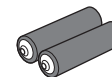
Многоканален аудио-видео приемник (1)



Оптимизиращ микрофон (ECM-AC2) (1)



Батерии R6 (размер AA) (2)



Дистанционно управление (RM-AAP079) (1)



Рамкова AM антена (1)



Проводникова FM антена (1)

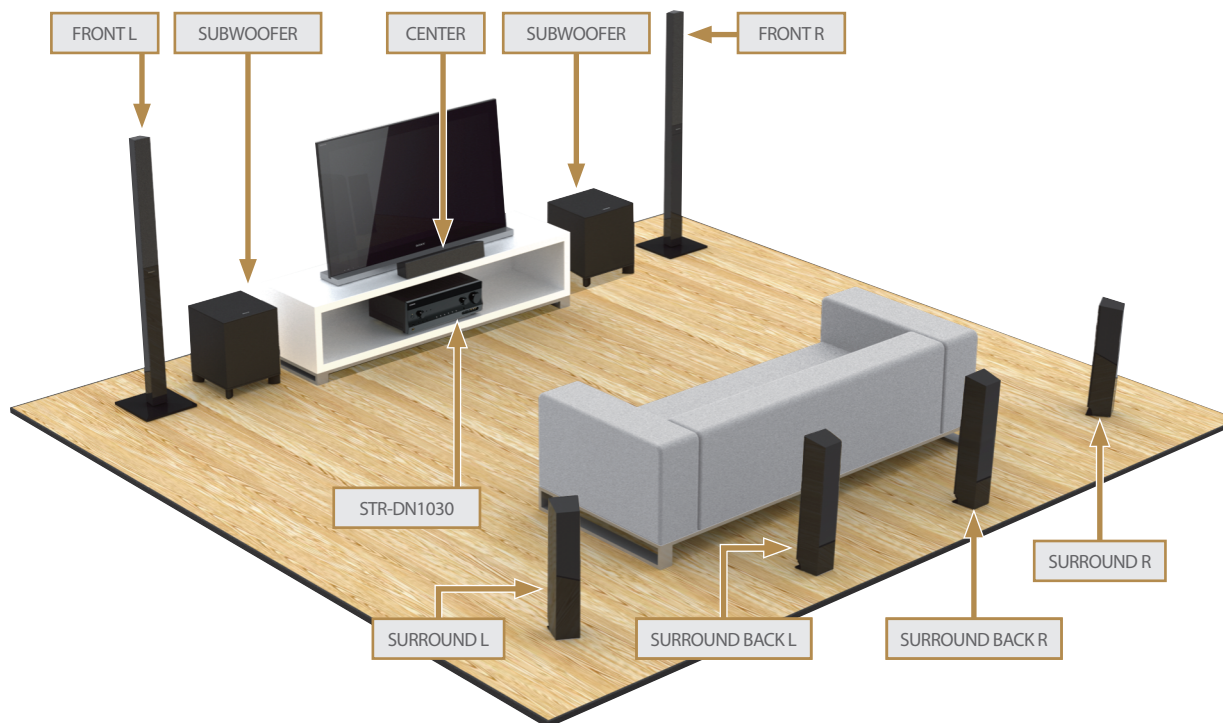


1

Първо разположете своите налични високоговорители в стаята, като използвате за справка илюстрацията по-долу.

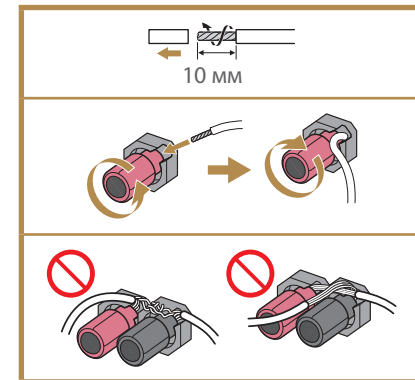
- Ако предпочитате, можете да свържете двата високоговорителя FRONT HIGH вместо двата SURROUND BACK.
- Могат да се свържат до два субуфера.

След това високоговорителите аудио-видео. Обозначенията на клемите тр



След това свържете високоговорителите си към аудио-видео приемника. Обозначенията за всяка клема трябва да отговарят

на разположението на всеки говорител. Не забравяйте да свържете и кабела (или кабелите) на суббуфера.



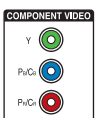
# 2

Продължете, като свържете телевизора си. За да се наслаждавате на висококачествено видеосъдържание и звук,

оптималният начин за свързване е чрез високоскоростен HDMI кабел (не е включен в комплекта).

За да свържете Blu-ray Disc плейър, PlayStation®3 или сателитен тунер, използвайте високоскоростен HDMI кабел.

Ако теле с конект е необхо кабел.

Цифров (по-добро качество)		
Аналогов (добро качество)		

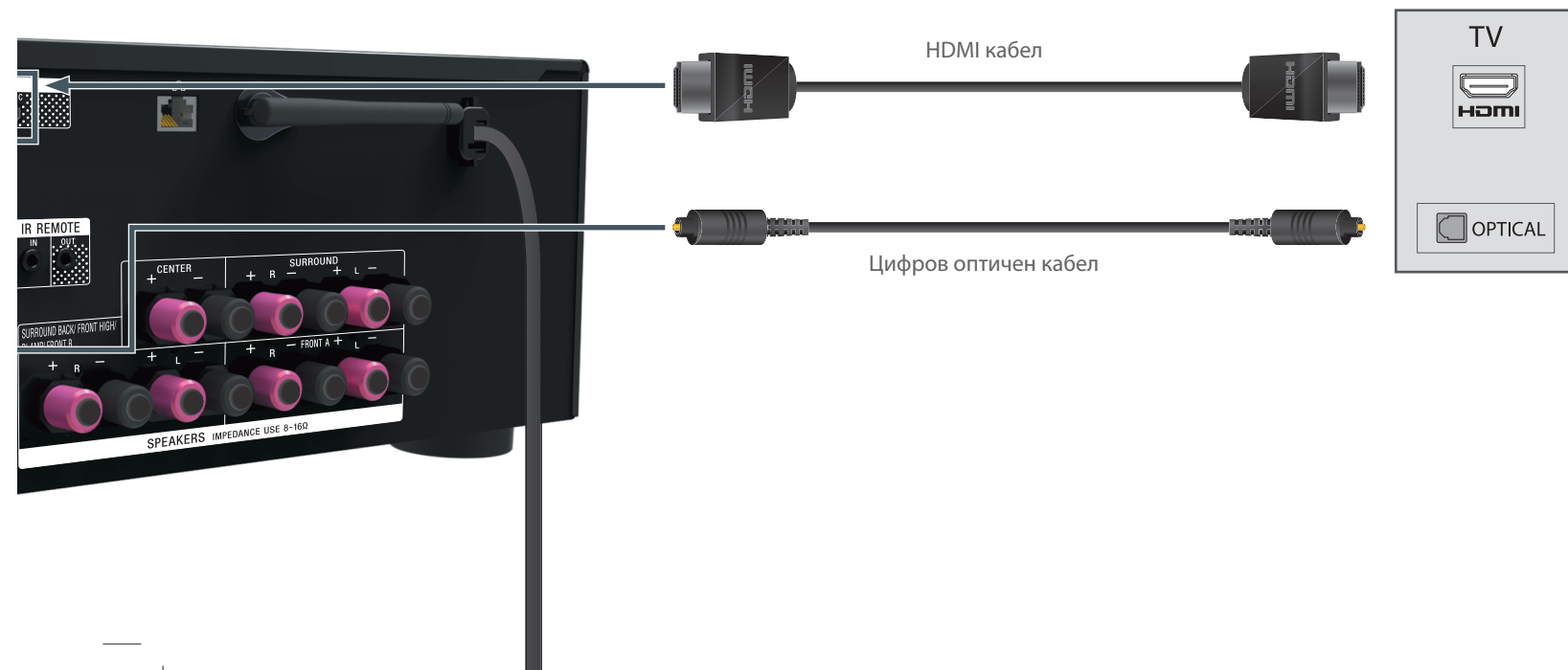


Disc  
ти  
звайте  
кабел.

Ако телевизорът ви е снабден  
с конектор HDMI ARC, не ви  
е необходим цифров оптичен  
кабел.

Ако телевизорът ви не  
е снабден с конектор HDMI  
ARC, ще ви трябва цифров  
оптичен кабел (не е включен

в комплекта), за да слушате  
звук от телевизора през  
високоговорителите на  
системата.



# 3

За FM радио свържете включената в комплекта проводникова FM антена към конектора FM ANTENNA и я удължете за приемане на оптимален сигнал.

Друга възможност е да свържете своя собствена външна антена.

Можете да се свържете към интернет и към домашна мрежа чрез кабел за безжична LAN или LAN мрежа (не е включен в комплекта).

За повече подробности посетете:

<http://support.sony-europe.com/>

Можете да свържете и своя iPod/iPhone към входовете за iPod/iPhone.

Вече мо

телевизи

Не забра

в дистан

A	B	C
Рамкова AM антена	Проводникова FM антена	LAN кабел (не е включен в комплекта)



Композитен аудио-видео кабел на Apple (не е включен в комплекта)



Вече можете да включите аудио-видео приемника, телевизора, субфуера и други устройства.

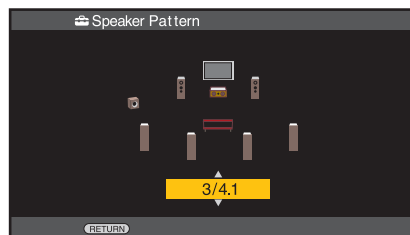
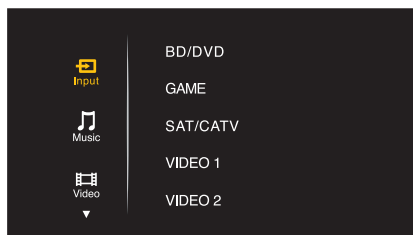
Не забравяйте да поставите батерии в дистанционното управление.



# 4

С предоставеното дистанционно управление изберете конфигурацията на високоговорителите според своята система от високоговорители.

- 1 Натиснете MENU.
- 2 Натиснете  $\uparrow/\downarrow$  неколkokратно, за да изберете „Settings“, след което натиснете  $\oplus$ .
- 3 Натиснете  $\uparrow/\downarrow$  неколkokратно, за да изберете „Speaker“, след което натиснете  $\oplus$ .
- 4 Натиснете  $\uparrow/\downarrow$  неколkokратно, за да изберете „SP Pattern“, след което натиснете  $\oplus$ .
- 5 Натиснете  $\uparrow/\downarrow$  неколkokратно, за да изберете желаната от вас конфигурация на високоговорителите, след което натиснете  $\oplus$ .
- 6 Натиснете RETURN/EXIT  $\leftarrow$ .



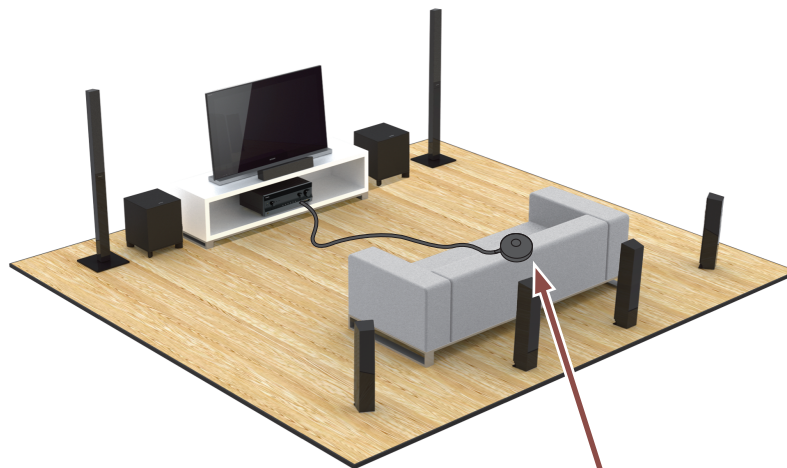
След това оптимизирайте настройките на AUTO CALIBRATION. Поставете дистанционното управление на ушите на дивана. Потвърдете настройките на суббуфер. Когато е готов, увеличете звука, за да активирате суббуфера.

След това включете предоставения оптимизиращ микрофон в конектора AUTO CAL MIC.

Поставете го приблизително на мястото, където обикновено седате, на нивото на ушите – например върху облегалката на диван.

Потвърдете настройката на активния субуфер.

Когато е свързан субуфер, включете го и увеличете силата на звука, преди да го активирате. Завъртете ролката LEVEL на субуфера на около 1/3 оборот.



# 4

Сега изпълнете автоматично калибриране.

1 Натиснете MENU.

2 Натиснете  $\uparrow/\downarrow$  неколkokратно, за да изберете „Settings“, след което натиснете  $\oplus$  или  $\rightarrow$ .

3 Натиснете  $\uparrow/\downarrow$  неколkokратно, за да изберете „Auto Cal.“, след което натиснете  $\oplus$  или  $\rightarrow$ .

4 Натиснете  $\leftarrow/\rightarrow$  неколkokратно, за да изберете „Start“, след което натиснете  $\oplus$ .

5 Натиснете  $\oplus$ , за да изберете „START“.

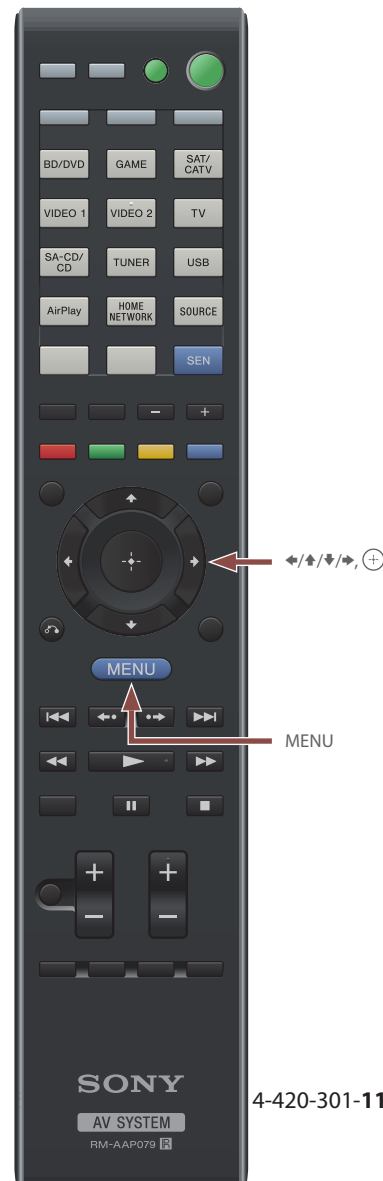
Измерването започва след пет секунди. Процесът по измерването отнема около 30 секунди с тестов тон. Когато измерването приключи, прозвучава звуков сигнал и екранът се превключва.

Забележка

Ако на екрана се покаже код, вижте следващата страница, за да коригирате проблема.

6 Натиснете  $\uparrow/\downarrow$  неколkokратно, за да изберете „Save“, след което натиснете  $\oplus$ .

7 Изключете оптимизиращия микрофон от аудио-видео приемника.



Ако на те  
код за гр  
автомати  
След като  
изпълнет

Error Cod

Не са изб  
Натиснет  
високогс

Error Cod

Error Cod

– Нито е  
е свър:

– Оптим

– Не е се  
високо

– Задни  
предни  
са свър

високо

Свърж  
или съ

– Един з  
е свър:

BACK/F

Когато  
високо

SPEAK  
BI-AMP

Ако на телевизионния екран се покаже код за грешка или предупреждение след автоматично калибриране, вижте по-долу. След като предприемете необходимите стъпки, изпълнете автоматичното калибриране отново.

#### **Error Code 31**

Не са избрани високоговорители. Натиснете SPEAKERS, за да настроите високоговорителите.

#### **Error Code 32**

#### **Error Code 33**

- Нито един от предните високоговорители не е свързан или е свързан само един от тях.
- Оптимизиращият микрофон не е свързан.
- Не е свързан левият или десният съраунд високоговорител.
- Задните съраунд високоговорители или предните високи високоговорители са свързани, въпреки че съраунд високоговорителите не са свързани. Свържете съраунд високоговорителя или съответно високоговорителите към входовете SPEAKER SURROUND.
- Един заден съраунд високоговорител е свързан към входа SPEAKERS SURROUND BACK/FRONT HIGH/BI-AMP/FRONT B R. Когато свързвате само един заден съраунд високоговорител, свържете го към входа SPEAKERS SURROUND BACK/FRONT HIGH/BI-AMP/FRONT B L.

- Не е свързан предният висок ляв или предният висок десен високоговорител.
- Не е открит нито един от високоговорителите. Уверете се, че оптимизиращият микрофон е свързан правилно. Ако е свързан правилно, но въпреки това се показва кодът за грешка, кабелът на микрофона може да е повреден.

#### **Warning 40**

Процесът по измерване е приключил с откриване на високо ниво на шум. Направете измерването в тиха обстановка.

#### **Warning 41/Warning 42**

- Входният сигнал от оптимизиращия микрофон е прекалено висок.
- Разстоянието между високоговорителите и оптимизиращия микрофон е твърде малко. Отдалечете ги още един от друг.

#### **Warning 43**

Разстоянието и позицията на суббуфера не може да се открие. Направете измерването в тиха обстановка.

#### **No Warning**

Няма информация за предупреждение.

# 5

Сега можете да изберете друго оборудване или устройства, които може да имате.

**1** Изберете желаното от вас оборудване, след което натиснете  $\oplus$ .

Екранът на менюто изчезва и се показва екранът за възпроизвеждане на външния източник.

Наличните входи са:

- BD/DVD
- GAME
- SAT/CATV
- VIDEO 1, VIDEO 2
- TV
- SA-CD/CD

**2** Включете оборудването и стартирайте възпроизвеждането.

**3** Натиснете  $\triangleleft$  +/-, за да регулирате силата на звука.

Можете да използвате и MASTER VOLUME на аудио-видео приемника.

**4** Натиснете SOUND FIELD +/-, за да слушате съраунд звук.

Можете да използвате и бутоните 2CH/A, DIRECT, A.F.D., MOVIE (HD-D.C.S.) или MUSIC на аудио-видео приемника.



И накрая  
съраунд  
свързани

Това ще г  
всяко ус

Многока

Провере

цифров э

Sony Blu-

Провере

„Audio (H

„Dolby D

„DTS” е с

PlayStati

Провере

(HDMI)“ и

Digital)“ с

на систем

За подро

инструкц

със свър

Наслажд

И накрая, за да слушате многоканален съраунд звук, трябва да настроите и другите свързани устройства.

Това ще гарантира, че звуковият сигнал от всяко устройство е в правилния формат.

#### Многоканален цифров звук

Проверете настройката за извеждане на цифров звук на свързаните устройства.

#### Sony Blu-ray Disc плейър

Проверете следното:

„Audio (HDMI)“ е с настройка „Auto“.

„Dolby Digital“ е с настройка „Dolby Digital“.

„DTS“ е с настройка „DTS“.

#### PlayStation®3

Проверете дали „BD/DVD Audio Output Format (HDMI)“ и „BD Audio Output Format (Optical Digital)“ са с настройка „Bitstream“ (за версия на системния софтуер 3.70).

**За подробности:** моля, прегледайте инструкциите за експлоатация, предоставени със свързаните устройства.

Наслаждавайте се!

## Това ръководство за бързо стартиране спестява хартия

За да опази природните ресурси, Sony драстично намали използваната хартия, като вече не включва пълни отпечатани ръководства.

Пълните инструкции за експлоатация и други материали обаче могат да бъдат намерени онлайн:

<http://support.sony-europe.com/>

©2012 Sony Corporation

4-420-301-11(1) (BG)



\* 4 4 2 0 3 0 1 1 1 \* (1)