

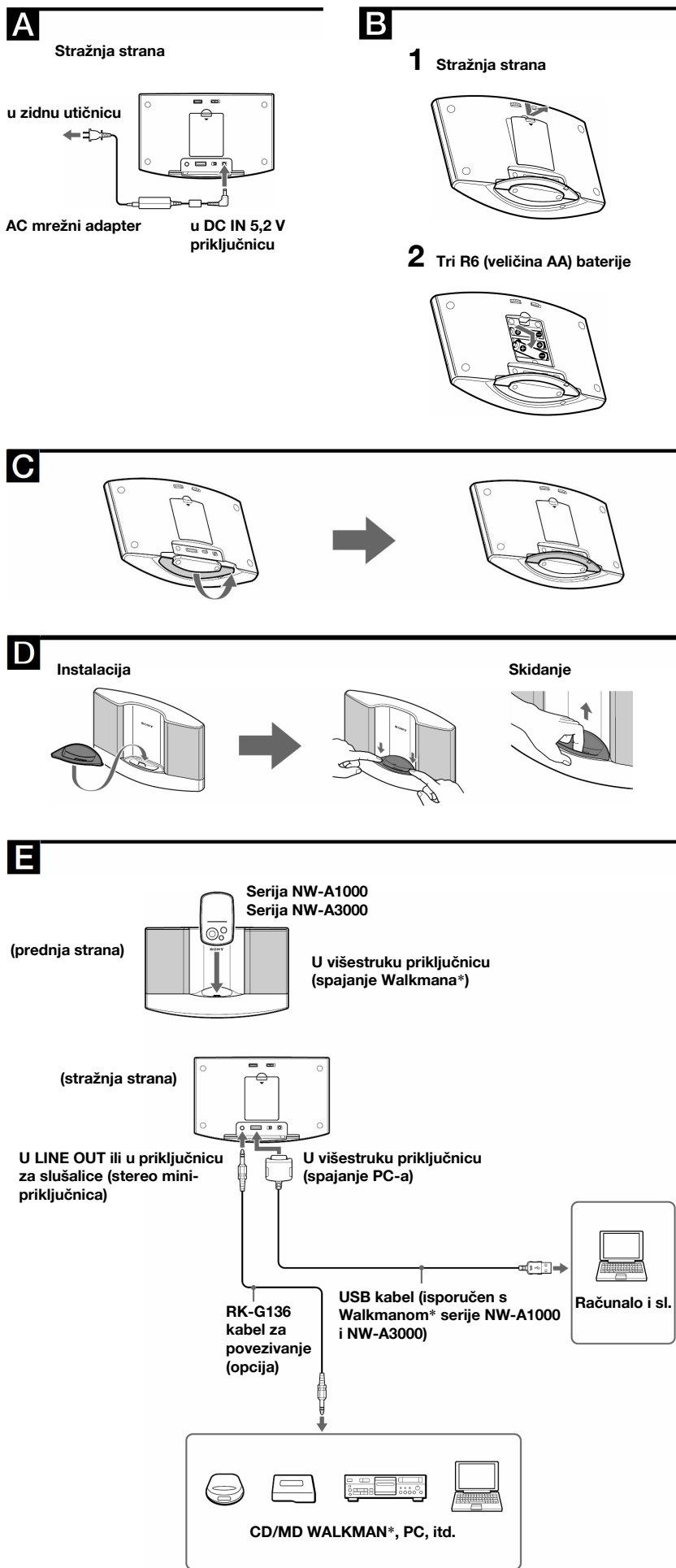
Sustav aktivnih zvučnika

Upute za uporabu

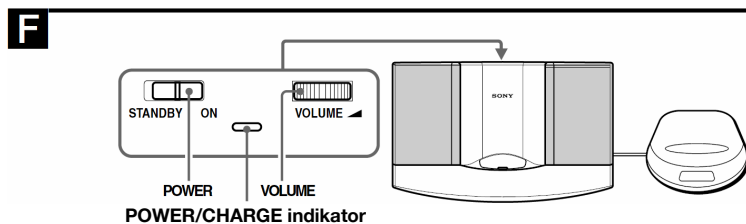
SRS-NWM10

http://www.sony.net/

© 2005 Sony Corporation



* "WALKMAN" je registrirana trgovačka marka tvrtke Sony Corporation za predstavljanje Headphone Stereo proizvoda.



Prije uporabe uređaja, molimo, pažljivo pročitajte upute za uporabu i pohranite ih za buduću uporabu.

UPOZORENJE

Za sprječavanje požara ili električnog udara, ne izlažite uređaj kiši ili vlazi. Za sprječavanje električnog udara, nemojte otvarati kućište. Popravke prepustite isključivo stručnom osoblju. Za sprječavanje požara, nemojte prekrivati ventilacijske otvore uređaja novinama, stolnjacima, zavjesama, itd. Nemojte na uređaj stavljati upaljene svijeće. Kako biste spriječili požar ili električni udar, nemojte na uređaj stavljati posude s vodom, primjerice vaze.

Nemojte postavljati uređaj u skućeni prostor, primjerice na policu s knjigama ili ugradni ormarić.

Spojite AC mrežni adapter na lako dostupnu zidnu utičnicu. Ukoliko primjerite nepravilnost u radu adaptera, odmah ga odspojite iz napajanja.

OPREZ

Upozoravamo vas da bilo kakve promjene ili prerađivanja koja nisu izričito odobrena u ovom priručniku mogu uzrokovati gubitak prava na uporabu uređaja.



Zbrinjavanje starih električnih i elektroničkih uređaja (primjenjuje se u Europskoj uniji i ostalim europskim zemljama s posebnim sistemima zbrinjavanja)

Ova oznaka na proizvodu ili na ambalaži označava da se ovaj proizvod ne smije zbrinjivati kao kućni otpad. On treba biti zbrinut na za tu namjenu predviđenom mjestu za reciklažu električne ili elektroničke opreme. Pravilnim zbrinjavanjem starog proizvoda čuvate okoliš i brinete za zdravlje svojih bližnjih. Nepravilnim odlaganjem proizvoda ugrožava se okoliš i zdravlje ljudi. Reciklažom materijala pomažete u očuvanju prirodnih izvora. Za detaljne informacije o reciklaži ovog proizvoda, molimo kontaktirajte vašu lokalnu upravu, odlagalište otpada ili trgovinu gdje ste kupili proizvod.

Mjere opreza

O sigurnosti

Pločica s podacima o radnom naponu, potrošnji, itd., smještena je na stražnjoj strani kućišta.

- Prije rukovanja sustavom provjerite odgovara li napon mreže radnom naponu sustava.

Mjesto kupnje	Radni napon
Sve države	100 – 240 V AC, 50/60 HZ

- Koristite isključivo isporučeni AC mrežni adapter.
- Nakon uporabe uređaja s AC mrežnim adapterom, odspojite AC mrežni adapter iz zidne utičnice ukoliko ne planirate koristiti uređaj dulje vrijeme. Prebacivanje preklopke POWER u položaj STANDBY ne isključuje AC mrežni adapter iz napajanja.

O rukovanju

- Ne otvarajte kućište. Popravke prepustite kvalificiranom osoblju.
- Ukoliko u uređaj dospije neki predmet ili tekućina, prije daljnje uporabe ga odnesite na pregled kvalificiranom tehničaru.
- Iako je sustav magnetski oklopljen, nemojte ostavljati u njegovoj blizini duže vrijeme kreditne kartice ili diskete s magnetskim zapisom.

Ako slika na TV zaslonu ili monitoru računala ima smetnje

Iako je sustav magnetski oklopljen, u određenim slučajevima slika na nekim TV prijemnicima/računalima može biti izobličena. U takvim situacijama isključite TV prijemnik/računalo i uključite ga nakon 15 do 30 minuta. Prije isključivanja računala pohranite sve važne podatke. Ako nema poboljšanja, odmaknite sustav od TV prijemnika/računala. Nadalje, blizu TV prijemnika/računala nemojte postavljati predmete s magnetima (primjerice audio uređaje, stalke za TV, igračke, itd.) jer mogu prouzročiti magnetske smetnje.

O postavljanju

- Ne stavljajte zvučnik na kosu površinu.
- Ne ostavljajte sustav na mjestima blizu izvora topline, ili na mjestima izloženima izravnom suncu, pretjeranoj prašini, vlazi, kiši ili mehaničkim udarcima.

O čišćenju

Ne koristite alkohol, benzin ili razrjeđivač za čišćenje uređaja.

Imate li pitanja ili problema koji nisu spomenuti u ovom priručniku, obratite se najbližem Sony prodavatelju.

O napajanju

Mrežno napajanje (slika A)

Kad je mrežni adapter spojen na sustav, napajanje baterija se automatski isključuje.

Napomene o mrežnom adapteru

Koristite samo priloženi mrežni adapter. Ne koristite nijedan drugi mrežni adapter jer može uzrokovati kvar.



Polaritet priključka

Ulaganje baterija (slika B)

Zamjena baterija

Kad se baterije potroše, POWER/CHARGE indikator će treptati i svijetliti slabijim intenzitetom, ili će zvuk reprodukcije postati iskrivljen ili nestabilan. U tom slučaju, zamijenite baterije novima.

Rani vijek baterije (5 mW + 5 mW izlaz, isključeno osvjjetljenje)

Vrsta baterije	Trajanje
Sony alkalna baterija LR6 (SG)	Oko 80* sati
Sony manganska baterija	Oko 35* sati

* Vrijeme se može razlikovati ovisno o temperaturi ili uvjetima korištenja

* Radni vijek baterije je kraći kod korištenja osvjjetljenja.

Podešavanje stalka

(slika C)

Kod prenošenja zvučnika uvucite stalak.

Instalacija/skidanje priključka (slika D)

Spojite priključak ovisno o Walkmanu kojeg koristite.

Upotrijebite namjenski priključak za NW-A1000 ili za NW-A3000 seriju. Odgovarajući broj serije se nalazi na stražnjoj strani priključka. Zamijenite priključke kao što je prikazano na slici.

Postavljanje uređaja (slika E)

Spajanje uređaja na izvor

Ako je sustav spojen na mono priključnicu radijskog prijemnika i sl., zvuk se možda neće čuti iz desnog zvučnika. U tom slučaju, upotrijebite opcionalni* adapter utikača PC-234S ili PC-236MS.

Za spajanje stereo phone priključnice za slušalice

Upotrijebite opcionalni* adapter PC-234S/PC-236MS ili opcionalni kabel RK-G136/RK-G138.

* Navedeni opcionalni pribor nije nabavljiv u nekim područjima.

Napomene

- Serijska NW-A1000/A3000 koriste višestruke priključnice (Walkman povezivanje)
- Ne nosite zvučnik s Walkmanom na višestrukoj priključnici, kako biste spriječili kvar.

Reprodukcija zvuka na spojenom uređaju (slika F)

Podesite VOLUME (glasnoću) na minimalnu vrijednost kako biste spriječili nagle glasne zvukove koji mogu oštetiti sluh te podesite glasnoću na spojenom uređaju na umjerenu razinu.

1 Odspojite USB kabel koji koristite za uređaj ili računalo, ili podesite preklopku POWER spojenog računala u položaj OFF.

- Ako je USB kabel spojen između sustava i računala, zvuk se neće čuti iz Walkmana na višestrukoj priključnici, jer će se uključiti mod prijenosa podataka. Umjesto toga će se čuti zvuk iz uređaja spojenog na INPUT priključnicu na sustavu.

2 Podesite preklopku POWER na ON. Indikator POWER/CHARGE svijetli.

3 Pokrenite reprodukciju na izvoru.

- Podesite glasnoću (VOLUME) prema potrebi.
- Kod istovremene reprodukcije na Walkmanu spojenog na višestrukoj priključnici i uređaju na INPUT priključnici, čuti će se oba zvuka. Uključite/isključite reprodukciju na spojenom uređaju.

4 Nakon uporabe, podesite preklopku POWER na OFF.

Indikator POWER/CHARGE se isključuje.

Napomene

- Kod spajanja zvučnika na uređaj s ugrađenim radiom ili tunerom, radijski prijem možda neće biti moguć, ili će osjetljivost biti bitno umanjena.
- Ukoliko je izvor (Walkman i sl.) opremljen *bass boost* funkcijom, isključite ga, kako biste spriječili izobličene zvuka.
- USB kabel između uređaja i računala služi za prijenos podataka s Walkmana i nadopunjavanje baterije. Za reprodukciju zvuka s osobnog računala putem ovog uređaja, spojite putem INPUT priključnice.
- Ukoliko je izlaz za slušalice na spojenom uređaju opremljen linijskom preklopkom, bolji zvuk će biti ukoliko je priključnica podešena na ON (uključeno). Pogledajte upute za uporabu spojenog uređaja.

Punjenje

Walkman se na višestrukoj priključnici može nadopunjavati ili putem AC mrežnog adaptera (isporučen) ili uporabom USB kabela (isporučen s Walkmanom), tako da se spoji na računalo.

Napomene

- Informacije o punjenju i postavkama potražite u uputama za uporabu Walkmana.
- Ako je preklopka POWER podešena na OFF, indikator POWER/CHARGE svijetli tijekom punjenja. Kad je preklopka LIGHT podešena na ON, donji dio zvučnika će biti osvjjetljen. Nakon punjenja, POWER/CHARGE indikator i osvjjetljenje će se isključiti.
- Prijenos podataka i nadopunjavanje nije moguće istovremeno.
- Reprodukcija i nadopunjavanje je moguće istovremeno. Tijekom reprodukcije je vrijeme punjenja duže.
- Vrijeme punjenja se razlikuje ovisno o uporabi mrežnog adaptera ili USB kabela. Podrobnije informacije potražite u uputama za uporabu Walkmana.

Uporaba osvjjetljenja na zvučniku

Podesite preklopku LIGHT na ON. Tijekom punjenja Walkmana ili kada je preklopka POWER podešena na ON, donji dio zvučnika će biti osvjjetljen. Pri višim glasnoćama, svjetlo može treperiti. Ovo ne predstavlja kvar, no ukoliko vam smeta, svjetlo možete isključiti.

Prijenos podataka između Walkmana i računala

Spajanjem USB kabela (isporučen s Walkmanom) na računalo, možete na njega prenositi podatke s Walkmana na višenamjenskoj priključnici. Podrobnije informacije potražite u uputama za uporabu Walkmana.

U slučaju problema

Naidete li tijekom uporabe ovog sustava zvučnika na neki problem, provjerite donju listu i poduzmite naznačene mjere. Ako to ne riješi problem, obratite se najbližem Sony prodavatelju.

Iz sustava se ne čuje zvuk.

- Odspojite USB kabel, ili podesite preklopku POWER na spojenom računalu na OFF (isključeno).
- Provjerite jesu li sva povezivanja pravilno izvedena.
- Pojačajte glasnoću na ovom uređaju i spojenom uređaju.
- Zamijenite sve baterije novima, ukoliko sustav koristite s baterijama.

Zvuk je izobličen.

- Provjerite jesu li sva povezivanja pravilno izvedena.
- Smanjite glasnoću na izvoru. Ukoliko je izvor opremljen funkcijom *bass boost*, isključite je.
- Okrenite kontrolu VOLUME na ovom uređaju kako bi smanjili glasnoću.
- Zamijenite sve baterije novima, ukoliko sustav koristite s baterijama.

Iz zvučnika se čuje brujanje ili šum.

- Provjerite jesu li sva povezivanja izvedena pravilno.
- Niti jedna audio komponenta ne smije biti postavljena preblizu TV prijemniku.

Zvuk se naglo isključio.

Provjerite jesu li sva povezivanja izvedena pravilno.

Svjetlina POWER/CHARGE indikatora nije stabilna.

Svjetlina indikatora POWER/CHARGE se može mijenjati kod pojačane glasnoće. Ovo ne predstavlja kvar.

Tehnički podaci

Zvučnici

Sustav zvučnika	39 mm, širokopojasni, magnetski oklopljen
Kućište	Bass reflex
Impedancija	4 Ω
Nazivna ulazna snaga	2 W
Maksimalna ulazna snaga	3 W

Pojačalo

Nazivna snaga	2 W +2 W (10% ukupnog harmoničkog izobličanja, 1 kHz, 4 Ω)
Audio ulaz	Višestruka priključnica × 1 Stereo mini-priključak × 1 Višestruka priključnica × 1
Ulaz/izlaz podataka	Višestruka priključnica 6,5 kΩ (na 1 kHz), Stereo mini-priključak 8 kΩ (na 1 kHz)
Ulazna impedancija	

Općenito

Snaga	Tri R6 (veličina AA) baterije, DC 5,2 V (isporučeni AC mrežni adapter)
Dimenzije (š/v/d)	Otprilike 242 × 137 × 58 mm
Masa	Otprilike 560 g s baterijama

Isporučeni pribor

Priključak za NW-A1000 seriju (1)
Priključak za NW-A3000 seriju (1)
Vrećica za nošenje (1)
Mrežni kabel (1)
AC mrežni adapter (1)
Upute za uporabu (1)

Dodatni pribor

Spojni kabel RK-G136, RK-G138
Adapter utikača PC-234S, PC-236MS

Navedeni dodatni pribor nije nabavljiv u nekim zemljama.

×

Dizajn i tehnički podaci podložni su promjeni bez najave. Proizvođač ne preuzima odgovornost za eventualne tiskarske pogreške