

SONY[®]

α

Obiectiv interschimbabil

Manual de instrucțiuni

RO

E PZ 18-200mm F3.5-6.3 OSS

E-mount

© 2012 Sony Corporation

SEL-P18200

Fabricat în : China

Acest manual explică modul de folosire al obiectivului.

În secțiunea “Măsuri de precauție înainte de utilizare” pot fi găsite note despre utilizare. Aveți grijă să citiți întregul document înainte de a folosi obiectivul.

Acest obiectiv este destinat camerelor α , cu montură tip E, marca Sony. Nu puteți folosi acest obiectiv pentru camere cu montură tip A.

Note privind utilizarea

- Atunci când transportați camera având obiectivul montat, aveți grijă să țineți ferm atât camera, cât și obiectivul.
- La efectuarea operațiilor de zoom, nu apăcați de părțile proeminente ale obiectivului.
- Anumite modele de trepid pot împiedica obiectivul. Aceasta depinde de modelul de cameră sau de trepidul folosit.

Măsuri de precauție la folosirea blițului

- Atunci când folosiți un bliț încorporat, fotografiați de la o distanță de cel puțin 1 m de subiect. Pentru anumite combinații ale obiectivului și ale blițului, obiectivul poate bloca în mod parțial lumina blițului, ceea ce va produce o umbră în partea de jos a imaginii.

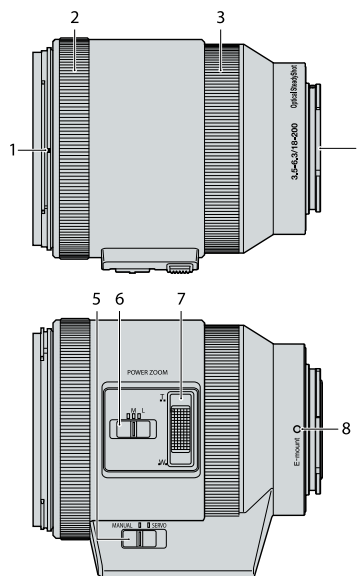
Vignetare

- La folosirea obiectivului, colțurile ecranului devin mai întunecate decât centrul. Pentru a reduce acest fenomen (numit vignetare) închideți diafragma cu 1-2 trepte.

Funcția de compensare a mișcărilor nedorite

- Acest obiectiv este compatibil cu Modul activ care furnizează efecte destinate filmării.
- Pentru detalii legate de reglarea funcției de compensare a mișcărilor nedorite ale camerei, consultați manualul de instrucțiuni furnizat împreună cu camera.

Identificarea părților componente



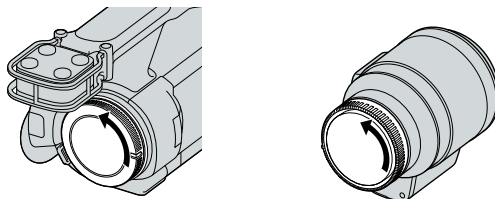
- ① – Reper parasolar
- ② – Inel de zoom
- ③ – Inel de focalizare
- ④ – Contactele obiectivului*
- ⑤ – Comutator de zoom
- ⑥ – Comutator pentru viteza de zoom
- ⑦ – Cursor de zoom
- ⑧ – Reper de montare

* Nu atingeți contactele obiectivului.

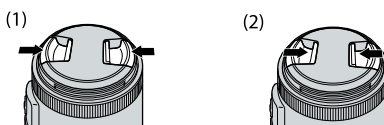
Atașarea și detașarea obiectivului

Pentru atașarea obiectivului

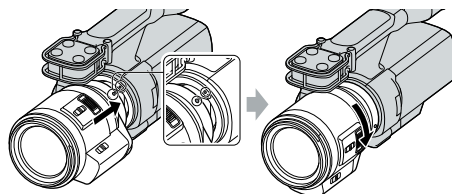
1 Îndepărtați capacele din față și din spate ale obiectivului și capacul pentru corpul camerei foto.



- Puteți atașa și detașa capacul din față al obiectivului în două moduri, (1) și (2). Dacă atașați/detașați capacul obiectivului atunci când parasolarul este montat, folosiți metoda (2).

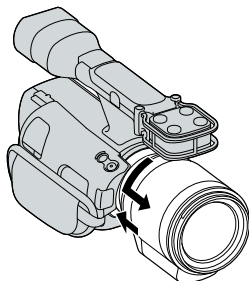


2 Aliniați reperul alb de pe corpul obiectivului cu cel de aceeași culoare de la camera foto (reperul de montare), apoi introduceți obiectivul în montura camerei foto și rotiți-l în sens orar până ce se blochează.



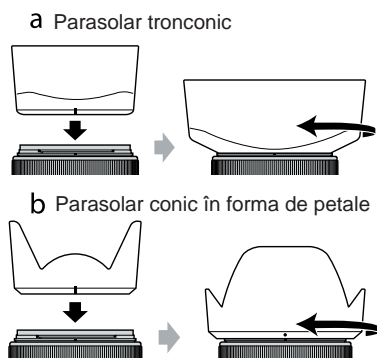
- Nu apăsați butonul de eliberare a obiectivului în timp ce atașați obiectivul.
- Nu montați obiectivul într-o poziție înclinată.

Pentru detașarea obiectivului



În timp ce mențineți apăsat butonul de eliberare a obiectivului, rotiți obiectivul în sens antiorar până la capăt, apoi detașați obiectivul.

Ataşarea parasolarului



Se recomandă să utilizați un parasolar pentru a reduce lumina excesivă și a obține cea mai bună calitate a imaginii.

Aliniați linia de culoare roșie de pe parasolar cu cea roșie de pe obiectiv (reper pentru parasolar) și apăsați parasolarul spre obiectiv.

- Când montați parasolarul tronconic, rotiți-l în sens orar până ce se aude un clic, indicând că acesta a fost fixat.
- Când montați parasolarul conic în formă de petale, aliniați linia de culoare roșie de pe parasolar cu cea roșie de pe obiectiv (reper pentru parasolar) și rotiți-l în sens orar până ce se aude un clic, indicând că acesta a fost fixat.
- Când este utilizat un bliț, fie cel încorporat, fie cel furnizat împreună cu camera, detașați parasolarul pentru a evita ca acesta să blocheze lumina emisă de bliț.
- Forma parasolarului furnizat variază în funcție de tipul de cameră.
- Parasolarul nu poate fi montat invers orientat față de obiectiv.

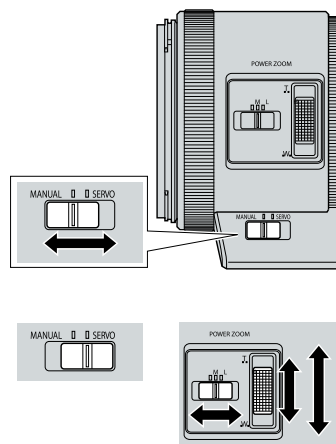
Mărire (Zoom)

Folosiți comutatorul de zoom pentru a alege tipul de mărire care să fie folosit : zoom manual (MANUAL) sau servo zoom (SERVO)

Servo zoom

Deplasați cursorul de zoom.

Deplasați lent cursorul de zoom pentru o mărire lentă, respectiv deplasați-l complet până la capăt pentru o mărire rapidă.



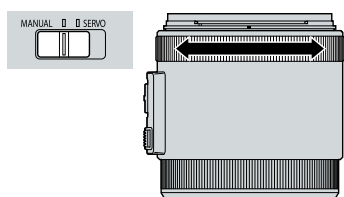
Pentru a selecta viteza de mărire

Folosiți comutatorul pentru viteza de zoom pentru a selecta **H** (viteză mare), **M** (viteză medie) sau **L** (viteză scăzută).

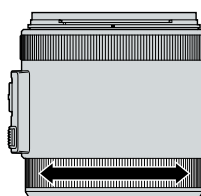
- Când acționați servo zoom-ul în timpul filmării, zgomotul produs la acționarea obiectivului și a cursorului poate fi înregistrat. Realizați reglajul pentru viteza de zoom și acționarea cursorului așa cum este necesar.

Zoom manual

Rotiți inelul de zoom pentru a stabili distanța focală dorită (poziția de zoom).



Focalizarea



Există trei moduri de focalizare.

- **Modul autofocalizare**
Camera focalizează în mod automat.
- **Modul DMF (Focalizare Manuală Directă)**
După ce camera focalizează în mod automat, puteți realiza manual reglajul fin.
- **Modul focalizare manuală**
Puteți realiza manual focalizarea.

Pentru detalii legate de stabilirea modului, consultați manualul de instrucțiuni care însoțește camera.

Specificații

Denumirea produsului (Numele modelului)	E PZ18-200mm F3.5-6.3 OSS (SEL-P18200)
Distanța focală* ¹ echivalentă pentru formatul de 35 mm	27 – 300
Elementele grupului ce formează obiectivul	12 – 17
Unghiul de vedere* ¹	76° – 8°
Focalizare minimă* ² (m)	0,3 – 0,5
Mărire maximă (X)	0,35
f (distanță focală) minimă - stop	f/22 – f/40
Diametrul filtrului (mm)	67
Dimensiuni - aprox., mm (diametru maxim × înălțime)	93,2 × 99
Masa (aprox., g)	649
Funcție de compensare a mișcărilor nedorite	disponibilă

*¹ Valorile indicate mai sus pentru distanță focală echivalentă în formatul de 35 mm și pentru unghiul de vedere sunt valabile pentru Camere cu obiective interschimbabile dotate cu senzor de imagine de dimensiunea APS-C.

*² Focalizarea minimă reprezintă distanța cea mai mică de la senzorul de imagine la subiect.

- În funcție de mecanismul obiectivului, distanța focală se poate modifica la schimbarea distanței de înregistrare. Distanța focală indicată mai sus presupune că focalizarea se realizează la infinit.

Elemente incluse :

- Obiectiv (1)
- Capac pentru partea frontală a obiectivului (1)
- Capac pentru partea din spate a obiectivului (1)
- Parasolar (1)
- Manual de instrucțiuni imprimat

Designul și specificațiile pot fi modificate fără să fiți avizați.

α este marcă de comerț a Sony Corporation.

SONY®

<http://www.sony.ro>

RO



Dezafectarea echipamentelor electrice și electronice vechi (Valabil în Uniunea Europeană și în celelalte state europene cu sisteme de colectare separate)

Acest simbol marcat pe un produs sau pe ambalajul acestuia indică faptul că respectivul produs nu trebuie considerat reziduu menajer în momentul în care doriți să îl dezafectați. El trebuie dus la punctele de colectare destinate reciclării echipamentelor electrice și electronice.

Dezafectând în mod corect acest produs veți ajuta la prevenirea posibilelor consecințe negative asupra mediului înconjurător și sănătății oamenilor care pot fi cauzate de tratarea inadecvată a acestor reziduuri. Reciclarea materialelor va ajuta totodată la conservarea resurselor naturale. Pentru mai multe detalii legate de reciclarea acestui produs, vă rugăm să consultați biroul local, serviciul de preluare a deșeurilor sau magazinul de unde ați achiziționat produsul.