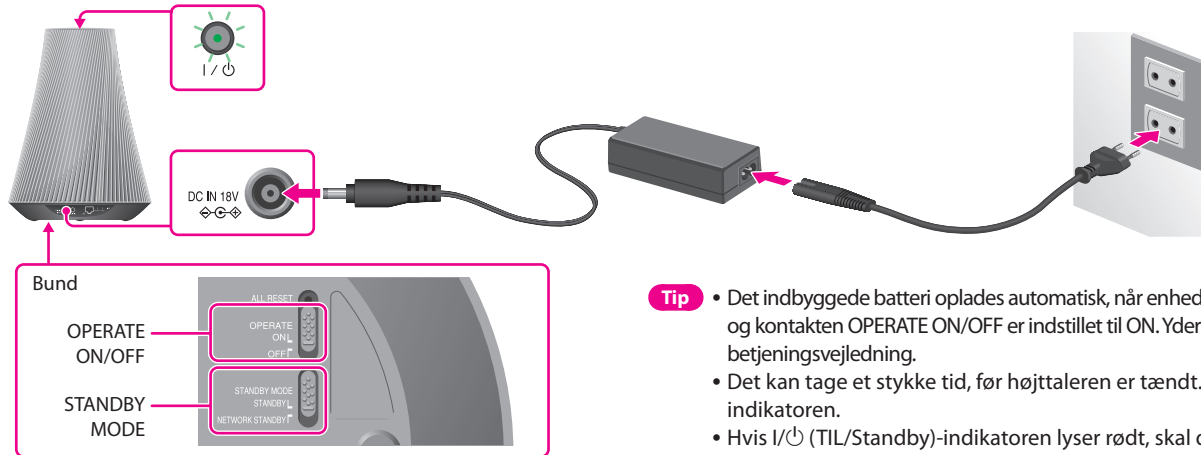


# Hurtig installationsvejledning

## 1 Tænd for din højttaler

Indstil kontakten OPERATE ON/OFF til ON.  
I/⏻ (TIL/Standby)-indikatoren lyser grønt.

Indstil kontakten STANDBY MODE til  
NETWORK STANDBY, hvis du ønsker at bruge  
højttaleren via et hjemmenetværk.



\* Formen på stikkontakter and stik er forskellig fra område til område.

- Tip**
- Det indbyggede batteri oplades automatisk, når enheden er sluttet til en vekselstrømskilde, og kontakten OPERATE ON/OFF er indstillet til ON. Yderligere oplysninger findes i den medfølgende betjeningsvejledning.
  - Det kan tage et stykke tid, før højttaleren er tændt. Under opstarten blinker I/⏻ (TIL/Standby)-indikatoren.
  - Hvis I/⏻ (TIL/Standby)-indikatoren lyser rødt, skal du trykke på I/⏻ (TIL/Standby)-knappen.

Hav dit SSID (trådløst netværksnavn) og sikkerhedsnøglen (WEP-, WPA-nøgle eller adgangskode) til dit trådløse netværk ved hånden.

## 2 Opsæt din højttaler (trådløs netværksforbindelse)

Hvilken enhed ønsker du at bruge til opsætning af højttaleren?

### iPhone/iPod touch/iPad

- 1 Download og kørs programmet "NS Setup".

Download det gratis program her:



Ved tilslutning til en iPhone/iPod touch/iPad  
Gå til [Settings] (Indstillinger) - [Wi-Fi Networks] (Wi-Fi-netværk),  
og vælg [Sony\_Wireless\_Audio\_Setup] (Sony\_trådløs\_lyd\_opsætning).

Hvis "Sony\_Wireless\_Audio\_Setup" ikke vises, skal du vente indtil højttaleren bliver færdig med at tænde.

Hvis det stadig ikke vises, skal du nulstille højttaleren (se på bagsiden).

- 2 Følg vejledningen på skærmen.

Når opsætningen er fuldført, skal du trykke på knappen "Play test sound" for at bekræfte betjening af højttaleren ved at afspille testtonen.

### Android-enhed

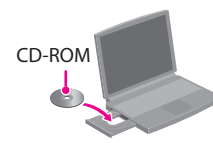
### Windows-PC

### Mac

**Bemærk** Der kræves trådløst lokalnetværk ved opsætning af højttaleren.

- 1 Ilæg den medfølgende CD-ROM i dit CD-ROM-drev på din computer.

Hvis programmet ikke startes automatisk, skal du dobbeltklikke på "NS\_Setup.exe" på CD-ROM'en.



- 2 Følg vejledningen på skærmen.

Når opsætningen er fuldført, skal du trykke på knappen "Play test sound" for at bekræfte betjening af højttaleren ved at afspille testtonen.

- 1 Se "Indstilling 3: Manuel indstillingsmetode ved brug af en søgning efter adgangspunktet (til PC/Mac)" i den medfølgende betjeningsvejledning.

Opsætningen er fuldført!

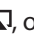
**Det er kun nødvendigt at udføre opsætningen én gang for hver højttaler.**

Uanset hvilken enhed du bruger til opsætning af højttaleren, kan du bruge alle netværkshøjttalerens funktioner og betjene afspilningen fra andre enheder i det samme netværk.

## 3 Afspil Musik!

Hvad ønsker du at lytte til?

### Musik på en iPhone/iPod touch/iPad

- 1 Start programmet "Music".
- 2 Tryk på , og vælg [SA-NS510].

iPhone, iPod touch eller iPad



### Streaming af musik fra internettet

ved brug af en Android-enhed/  
iPhone/iPod touch/iPad

- 1 Download og kørs programmet "Network Audio Remote".



Download det gratis program her:  
Til iPhone/iPod touch/iPad



- 2 Vælg den ønskede streaming af musik fra internettet.

f.eks.  Music Unlimited

[Music Services] (Musiktjenester)  
- [Music Unlimited] - [Genre]


### Musik på en Windows-PC

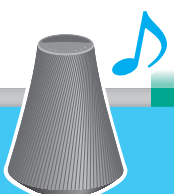
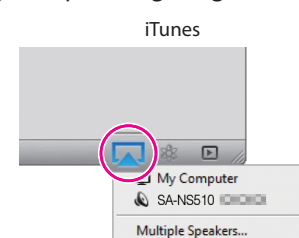
(inklusive musik fra iTunes)

Ved brug af  
**Windows Media Player**

Se "Lyt til lydindhold over dit hjemmenetværk" i den medfølgende betjeningsvejledning.

Ved brug af iTunes

- 1 Start programmet "iTunes".
- 2 Klik på , og vælg [SA-NS510].



Det var det!

Hvis du ønsker at få fuldt udbytte af højttaleren, skal du se bagsiden.  
Hvis du ønsker flere oplysninger, kan du se på følgende websted: <http://www.sony.net/sans>

# Det kan du gøre med din enhed og denne netværkshøjttaler

Du kan bruge hver af følgende enheder til opsætning af netværkshøjttaleren:

## iPhone/iPod touch/iPad eller Mac

- Brug AirPlay til at sende musik
- Brug iTunes til at sende musik
- Få adgang til streaming af musik på internettet, f.eks. Music Unlimited
- Brug din iPhone/iPod touch/iPad i stedet for fjernbetjeningen

## Android-telefon eller -tablet

- Få adgang til streaming af musik fra internettet, f.eks. Music Unlimited
- Betjen afspilning af musik med din Android-enhed
- Brug din Android-enhed i stedet for fjernbetjeningen

## Windows-PC

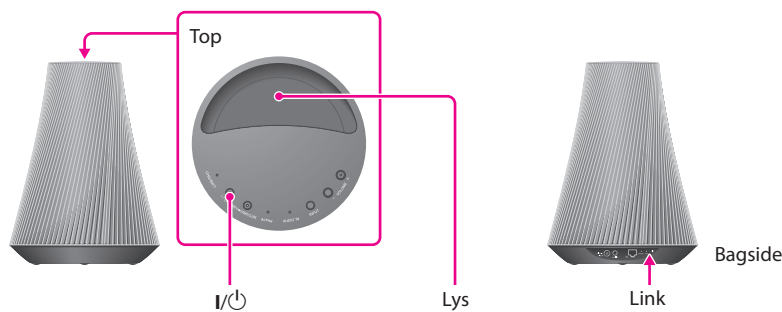
- Afspil musik, der er gemt på din PC med din netværkshøjttaler

### Hvis operativsystemet på din PC er Windows 7

- Brug din PC både som server og controller (og funktionen [Play To] (Afspil til) giver dig mulighed for let at lytte til musik)

Find yderligere oplysninger og instruktioner på <http://www.sony.net/sans>

## Indikatoroplysninger



Indikator	Hvid	Blå	Ingen
-----------	------	-----	-------

Lys	<p><b>Lyser:</b></p> <ul style="list-style-type: none"> <li>- I afspilningstilstand</li> <li>- I valg af lydindgang</li> </ul> <p><b>En række blink på 1 sekund:</b> Under forberedelse til afspilning</p> <p><b>En række blink 2 gange på 1 sekund:</b> I pausetilstand</p> <p><b>En række blink 4 gange på 1 sekund:</b> Der er opstået en fejl</p> <p><b>Blinker:</b> Under opstart</p>	<p><b>Lyser:</b></p> <ul style="list-style-type: none"> <li>I stoppet afspilningstilstand</li> </ul> <p><b>En række blink på 1 sekund:</b> Under dæmpning af lyden</p> <p><b>En række blink 2 gange på 1 sekund:</b> Under overgang til standbytilstand</p>	<p><b>Lyser:</b></p> <ul style="list-style-type: none"> <li>- I standbytilstand</li> <li>- Under opdatering</li> <li>- OPERATE ON/OFF-kontakten er indstillet til OFF</li> <li>- Tomt batteri</li> </ul>
-----	--	---	--

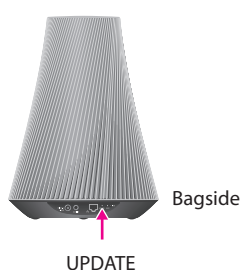
Indikator	Grøn	Gul	Rød	Ingen
-----------	------	-----	-----	-------

I/Power (TIL/Standby)	<p><b>Lyser:</b></p> <ul style="list-style-type: none"> <li>Under betjening</li> </ul> <p><b>Blinker:</b></p> <ul style="list-style-type: none"> <li>Under opstart</li> </ul>	<p><b>Lyser:</b></p> <ul style="list-style-type: none"> <li>Netværk i standbytilstand</li> </ul>	<p><b>Lyser:</b></p> <ul style="list-style-type: none"> <li>I standbytilstand</li> </ul> <p><b>Blinker:</b></p> <ul style="list-style-type: none"> <li>I beskyttelsestilstand</li> </ul> <p>Tryk på I/Power (TIL/Standby)-knappen, eller indstil kontakten OPERATE ON/OFF til OFF, og indstil den derefter til ON igen. Kontakt den nærmeste Sony-forhandler, hvis dette sker igen.</p>	<p><b>Lyser:</b></p> <ul style="list-style-type: none"> <li>- OPERATE ON/OFF-kontakten er indstillet til OFF</li> <li>- Tomt batteri</li> </ul>
-----------------------	---	--	---	---

LINK	<p><b>Lyser:</b></p> <ul style="list-style-type: none"> <li>Ved trådløs forbindelse</li> </ul> <p><b>En række blink i 2 sekunder og slukket i 1 sekund:</b></p> <ul style="list-style-type: none"> <li>Starter trådløs forbindelse</li> </ul>	<p><b>Lyser:</b></p> <ul style="list-style-type: none"> <li>Ved kabelforbundet forbindelse</li> </ul> <p><b>En række lys i 2 sekunder og slukket i 1 sekund:</b></p> <ul style="list-style-type: none"> <li>Starter kabelforbundet forbindelse</li> </ul>	<p><b>Lyser:</b></p> <ul style="list-style-type: none"> <li>Der er opstået en fejl (med indstillingerne for det trådløse lokalnetværk/ikke tilsluttet)</li> </ul> <p><b>En række blink 4 gange på 1 sekund:</b></p> <ul style="list-style-type: none"> <li>Der er opstået en WPS-fejl i det trådløse lokalnetværk</li> </ul>	<p><b>Lyser:</b></p> <ul style="list-style-type: none"> <li>En indstilling i det trådløse netværk er ikke færdig</li> </ul>
------	---	---	--	---

### Sådan opdateres softwaren

Når en ny opdatering er tilgængelig, lyser UPDATE-indikatoren grønt, mens enheden har forbindelse til internettet. Tryk på knappen UPDATE, og hold den inde, indtil lyset slukkes.



### Sådan nulstilles højttaleren

De indstillinger eller oplysninger, der tidligere er blevet registreret, kan nulstilles. Tryk på knappen ALL RESET i bunden af enheden med en spids genstand (f.eks. en lille nål), indtil alle indikatorer lyser.

