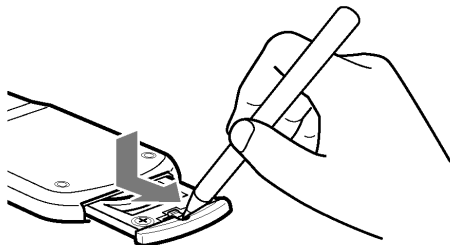


PL

Wymiana baterii litowej**Trwałość baterii litowej**

W normalnych warunkach pracy bateria powinna wystarczyć na około jeden rok. Wyczerpana bateria może uniemożliwić sterowanie urządzeniem pilotem. Należy wówczas wymienić ją na nową baterię litową CR2025.

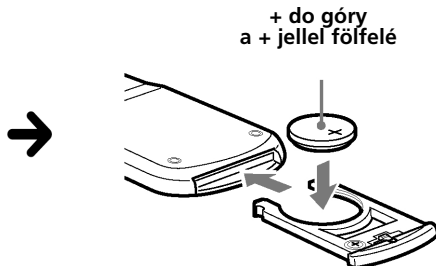
Uwagi dotyczące litowej baterii

- Należy zwracać uwagę, aby bateria nie stała się przedmiotem zabawy dzieci. W przypadku połknięcia baterii należy natychmiast skontaktować się z lekarzem.
- Dla zapewnienia dobrego kontaktu przetrzyj baterię suchą szmatką.
- Przy instalowaniu baterii należy zwrócić uwagę na prawidłową polaryzację biegunów.
- Nie nosić baterii razem z monetami i innymi metalowymi przedmiotami, gdyż może to być przyczyną przypadkowego zwarcia biegunów.

OSTRZEŻENIE

Źle użytkowana bateria może wybuchnąć. Baterii nie należy ładować, rozbiierać ani też wrzucać do ognia.

HU

A lítium elem cseréje**Megjegyzés a lítium elem élettartamára vonatkozóan**

Normál használat esetén az elem élettartama kb. 1 év. Amikor a gombelem kimerül, a távvezérlővel a továbbiakban már nem lehet működtetni a készüléket. Ilyenkor cseréje ki az elemet egy új, CR2025 típusú gombelemre.

Megjegyzés a lítium elemmel kapcsolatban

- Tartsa az elemet úgy, hogy gyermek ne férjen hozzá. Ha a gyermek lenyelné az elemet, azonnal forduljon orvoshoz.
- A megfelelő érintkezés érdekében törölje meg az elemet egy száraz ruhával.
- Ügyeljen rá, hogy az elemet helyes polaritással helyezze a készülékbe.
- Rövidzár elkerülése érdekében ne fogja meg az elemet fém csipesszel.

FIGYELMEZTETÉS

Az elemet ne próbálja újratölteni, ne szedje szét, és ne dobja tűzbe. Ha gondatlanul bánik vele, felrobbanhat.

Instalowanie pilota

Korzystając z dostarczonej taśmy welkro zainstaluj pilota w odpowiednim miejscu.

Zalecenia

- Przed zamocowaniem taśmy welkro należy dokładnie oczyścić powierzchnię.
- Nie należy instalować lub pozostawiać pilota w pobliżu źródeł ciepła lub w miejscu narażonym na działanie bezpośrednich promieni słonecznych (szczególnie na desce rozdzielczej w lecie, itd.). Wysoka temperatura może być przyczyną deformacji pilota.
- W przypadku parkowania samochodu w słońcu, odłącz pilota i umieść go w miejscu nie narażonym na działanie bezpośrednich promieni słonecznych np. w zamkniętym schowku lub bagażniku.

OSTRZEŻENIE

Montując pilota należy wziąć pod uwagę, aby w żadnym przypadku nie zakłóciło to prawidłowego działania poduszki powietrznej. Zamontowanie pilota w miejscu mogącym powodować niewłaściwą pracę poduszki powietrznej, może być przyczyną wypadku.

A kártyás távvezérlő rögzítése

A tartozék tépőzáras szalag segítségével rögzítse a távvezérlőt egy alkalmas helyen.

Figyelem

- A szalag felragasztása előtt tisztítsa meg a felületet.
- Ne hagyja és ne rögzítse a távvezérlőt hóforrás közelében, vagy olyan helyen, ahol közvetlen napsugárzás érheti (pl. ne hagyja nyáron a műszerfalon). A hőtől a távvezérlő eldeformálódhat.
- Ha nyáron napon parkol, vegye le a távvezérlőt, és tegye olyan helyre, ahol nem éri a napsugárzás (pl. a kesztyűtartóba).

FIGYELEM

A távvezérlőt olyan helyen rögzítse, hogy ne gátolja a légszák működését. Ha a távvezérlő a légszák útjában van felszerelve, a légszák működését veszélyeztetheti, és sérülést okozhat.