

3 Benyt

Se tv - Holde pause i direkte tv

Med Sony-optageren kan du styre tv-programmet. Du kan holde PAUSE i det, som om du styrer den direkte udsendelse.

- 1 Tænd optageren, og tryk på **PROG +/-** for at vælge et tv-program.
- 2 Tryk på **PAUSE** for at standse det midlertidigt.
- 3 Tryk på **PLAY** for at fortsætte.

Bemærk Når optageren tændes, bliver det program, du ser, gemt i det midlertidige harddisklager. Når du skifter optageren til et andet indgangssignal (f.eks. LINE3) eller til standbyindstilling, bliver programmet slettet.

- 4 Tryk på **TUNER** for at vende tilbage til den direkte udsendelse.

Optag til harddiskdrev

A Aktuelt tv-program

- 1 Tryk på **REC** for at starte optagelse. Der kan optages op til 6 timer.

Bemærk For at indstille optagetiden skal du trykke gentagne gange på **REC** for at forlænge optagetiden i intervaller på 30 minutter i op til 6 timer. Hvis GUIDE Plus+ systemet er til rådighed, vises 'Record 1 program', og det aktuelle program bliver optaget.

- 2 Tryk på **STOP** for at stoppe optagelsen med det samme.

B Indhold i det midlertidige harddiskdrev-lager



- 1 Tryk på **DISPLAY** for at se, hvad der er gemt midlertidigt i harddisklageret.
- 2 Tryk på **UP** eller **DOWN** for at vælge den titel, du vil optage.
- 3 Tryk på **REC** for at optage titlen.

Bemærk Titlen bliver rødmarkeret, og optagelsen træder først i kraft, når du slukker optageren.

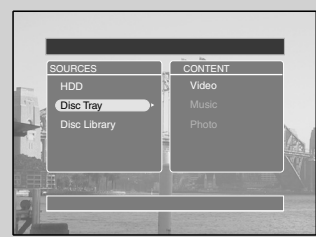
Start afspilning

A Fra harddiskdrev

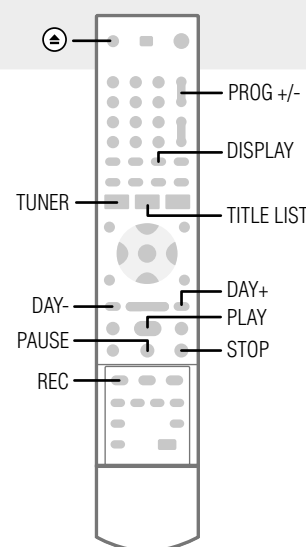


- 1 Tryk på **TITLE LIST**, og tryk derefter på **RIGHT** indtil du ser menuerne { TITLES } og { INFO }.
- 2 Tryk på **UP** eller **DOWN** for at vælge en titel.
- 3 Tryk på **PLAY** for at starte afspilning.

B Fra en disk



- 1 Tryk på **DISC** for at åbne diskskuffen, ilæg en disk, og luk diskskuffen.
- 2 Hvis indhold-menuen vises, skal du trykke på **RIGHT** indtil du ser menuen { TITLES }, { TRACKS } eller { PHOTO LIST }, afhængigt af disktypen.
- 3 Tryk på **UP** eller **DOWN** for at vælge en titel.
- 4 Tryk på **PLAY** for at starte afspilning.



Brug af GUIDE Plus+ systemet

Sørg for, at downloading af tv-oversigtsdata er gennemført.



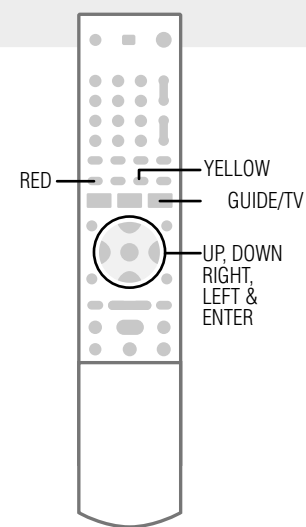
A Optag tv-programmer

- 1 Tryk på **GUIDE/TV**.
 - 2 Tryk på **DOWN** for at vælge en tv-kanal.
- Bemærk** Tryk på **YELLOW** knappen for at se en oversigt over alle kanaler til rådighed, og vælg blandt dem.
- 3 Tryk på **RIGHT** eller **LEFT** for at vælge et tv-program

Bemærk Tryk på DAY- eller DAY+ for at gå direkte til en dag før eller den næste dags tv-oversigt.

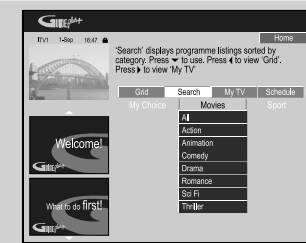
- 4 Tryk på **RED** knappen for at indstille det fremhævede program til optagelse.

Bemærk Du kan gemme op til 25 programmer til optagelse.

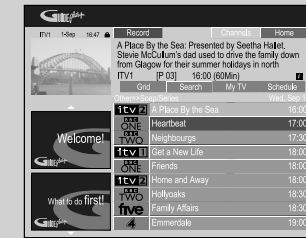


B Søge efter tv-programmer

- 1 Tryk på **UP** indtil menulinjen er fremhævet ('Grid', 'Search', 'My TV' osv.)
- 2 Fremhæv { Search }, og tryk på **DOWN**.
- 3 Tryk på **RIGHT** eller **LEFT** for at vælge en søgekategori, og tryk på **DOWN** for at bekræfte.



- 4 Tryk på **DOWN** for at vælge en underkategori, og tryk på **ENTER** for at starte søgningen.



- 5 Vælg et program, og tryk på **ENTER** for at starte fremvisning.

Bemærk Hvis 'No programme found' vises, betyder det, at der ikke er nogen programmer i denne kategori for den dag.

SONY

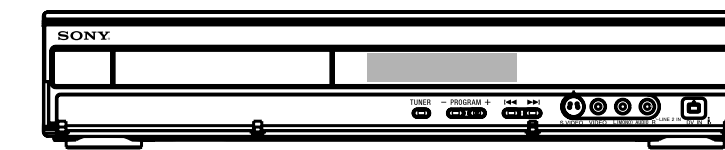
Guide til lynstart

RDR-HX717
RDR-HX919

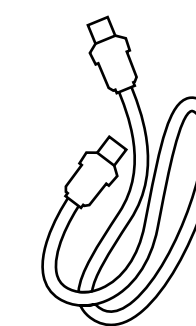


- 1 Tilslut
- 2 Sæt op
- 3 Benyt

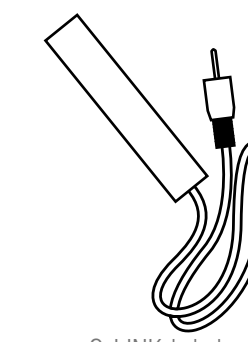
Hvad finder du i æsken



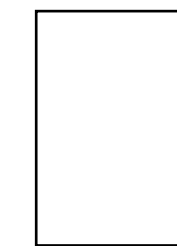
Dvd-optager



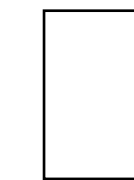
RF koaksial-kabel



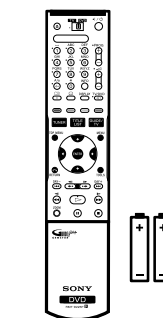
G-LINK-kabel og sender



Guide til lynstart



Betjeningsvejledning



Fjernbetjening og 2 batterier

Har du brug for hjælp?

GUIDE Plus+ system

Gå til www.europe.guideplus.com

Betjeningsvejledning

Se betjeningsvejledningen til Sony-optageren

Online

Gå til www.sony-europe.com/myproduct

Vær ansvarfuld
Overhold ophavsretigheder

1 Tilslut

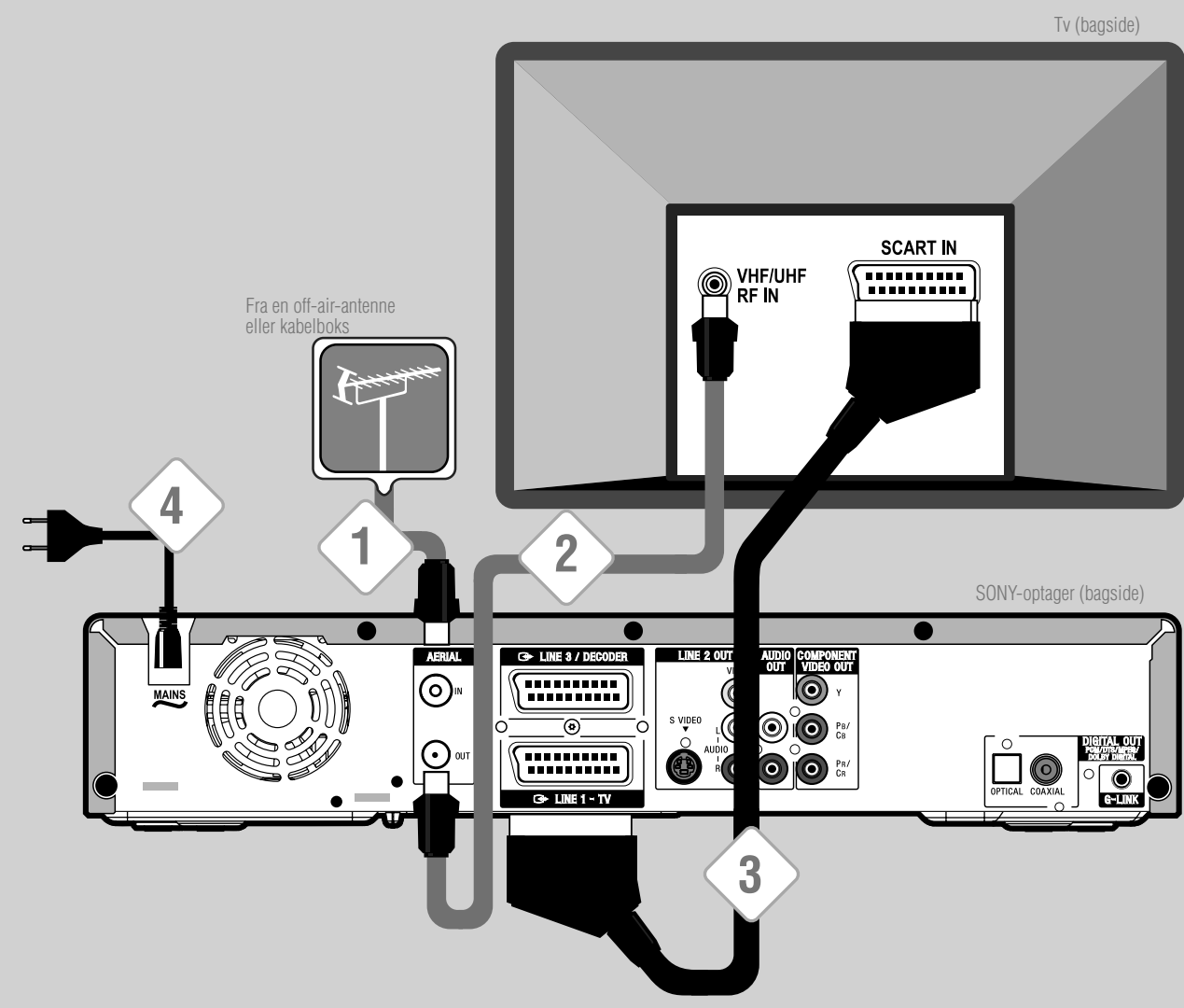
Start med 'Grundlæggende tilslutning'. Hvis du har en videobåndoptager, skal du følge vejledningen til 'Tilslutning med videobåndoptager eller lignende enhed'. Hvis du ikke har en videobåndoptager, skal du gå til 'Tilslutning uden videobåndoptager'. For en ekstern modtager skal du gå til 'Tilslutning med set-top-boks'.

Grundlæggende tilslutning

A Inden tilslutning

Træk det antennekabel ud, der nu er tilsluttet til dit tv.

B Tilslutning



1 Afbryd antennekablet fra dit tv, og forbind det til AERIAL IN-stikkontakten på denne optager.

2 Brug det medfølgende RF koaksial-kabel til at forbinde AERIAL OUT-stikkontakten på denne optager til Antenna In-stikkontakten på

3 Brug et scart-kabel (medfølger ikke) til at forbinde LINE 1 - TV Scart-stikkontakten på denne optager til SCART IN-stikkontakten på dit tv.

Bemærk Se den medfølgende betjeningsvejledning vedrørende andre mulige tilslutninger (f.eks. S-VIDEO, Component Video).

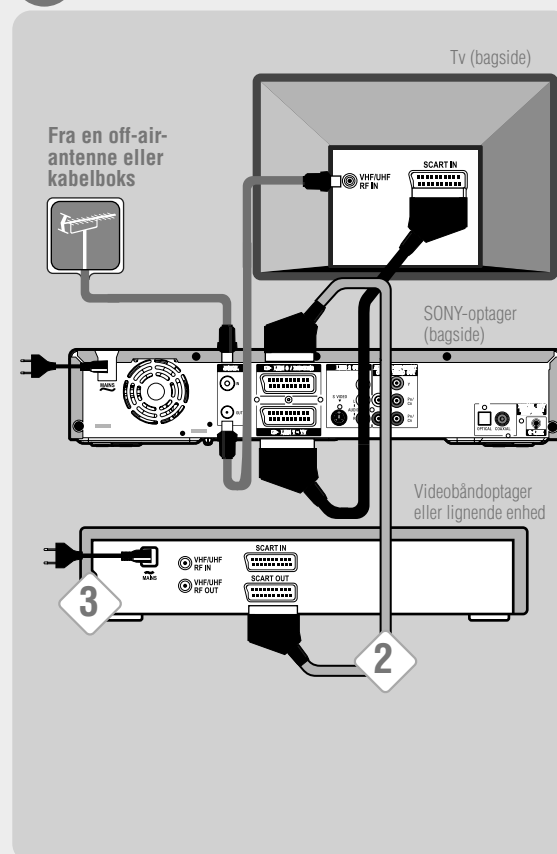
4 Tilslutning med videobåndoptager eller lignende enhed

Tilslutning med videobåndoptager eller lignende enhed

A Inden tilslutning

Din nye SONY-optager erstatter videobåndoptageren ved optagelser. Træk først alle tilslutningerne ud af din videobåndoptager.

B Tilslutning



1 Følg trin 1 til 4 i 'Grundlæggende tilslutning' for at tilslutte denne optager, før du går videre til trin 2 nedenfor.

2 Brug et andet scart-kabel (medfølger ikke) til at tilslutte LINE 3 / DECODER Scart-stikkontakten på denne optager til SCART OUT-stikkontakten på din videobåndoptager.

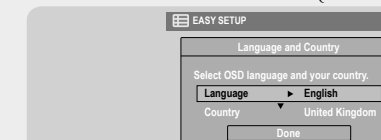
3 Tilslut strømkablet fra videobåndoptageren til en lysnetstikkontakt.

Bemærk I denne opsætning kan videobåndoptageren ikke optage tv-programmer.

2 Sæt op

A Finde fremvisningskanalen

- 1 Tryk på \downarrow / \uparrow på fjernbetjeningen. Optageren viser 'IS THE TV ON?'.
- 2 Tænd tv'et.
Nu bør du se menuen { EASY SETUP }.



Bemærk Hvis der er tilsluttet til din videobåndoptager, skal du sørge for, at den er slukket, før du går videre.

- 3 Hvis ikke, skal du trykke gentagne gange på Channel Down-knappen på dit tv's fjernbetjening (eller AV, SELECT-knap), indtil du ser menuen. Dette er den korrekte fremvisningskanal for optageren.

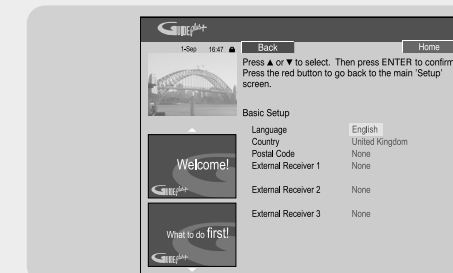
B Start grundlæggende opsætning

Brug optagerens fjernbetjening og følg skærmsvejledningen for at gennemføre installationen.

- 1 Vælg det ønskede skærmsprog, dit land og tv-typen.
Bemærk Vælg { Done } i menuen, og tryk på ENTER.
- 2 tiver automatisk tunerforvalg.
- 3 Kontroller dato og tid, og tryk på ENTER.
- 4 For at fortsætte med GUIDE Plus+ installationen skal du vælge { Continue } og trykke på ENTER.

Ellers skal du vælge { Set up later } og trykke på ENTER. Vent, indtil optageren har afsluttet initialisering af systemet, og tryk derefter på ENTER igen.

C Installer GUIDE Plus+ systemet



- 1 Kontroller dit sprog, land og postnummer. For at ændre skal du trykke på ENTER og følge skærmsvejledningen.

D Installer set-top-boksen

Hvis du ikke har en set-top-boks, skal du springe 'D' over og gå til 'E'.

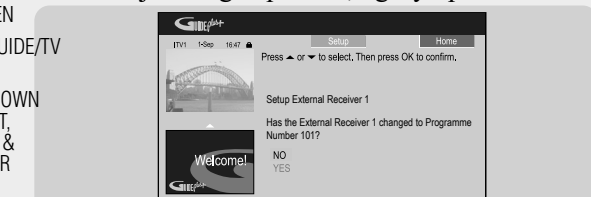
- 1 Tryk på \downarrow DOWN for at vælge 'External Receiver 1', og tryk på ENTER.
- 2 Tryk på ENTER igen for at fortsætte.
- 3 Vælg type modtagelse, serviceleverandør og mærkenavn for den tilsluttede set-top-boks.

Bemærk Tryk på ENTER for at gå til det næste skærbillede. Vælg { None }, hvis ingen af valgmulighederne kan anvendes.

- 4 Vælg den optager-stikkontakt, som din set-top-boks er tilsluttet gennem (f.eks. 'LINE3' for LINE3/DECODER-stikkontakten), og tryk på ENTER.

- 5 Tænd din set-top-boks, og vælg kanal nummer 02 på set-top-boksen.

- 6 Læs vejledningen på tv'et, og tryk på ENTER.



- 7 Optageren forsøger nu at ændre set-top-boksens kanal gennem G-LINK-senderen. Hvis set-top-boksen er skiftet til det samme programnummer som vist på tv'et, skal du vælge { Yes } i menuen og trykke på ENTER.

Bemærk Hvis ikke, skal du vælge { No } og trykke på ENTER for at forsøge en anden kode.

- 8 Din set-top-boks er nu installeret.

E Indlæs tv-oversigtsdataene

- 1 Tryk på GREEN \square knappen for at forlade menuen.

Bemærk For at skifte GUIDE Plus+ systemets værtskanal manuelt skal du gå til { Host Channel Setup }.

- 2 Tryk på GUIDE/TV for at forlade GUIDE Plus+ systemet. Lad optageren stå i 'standby'-indstilling og slå set-top-boksen 'til' natten over for at indsamle tv-oversigtsdataene. Det kan tage op til 24 timer.

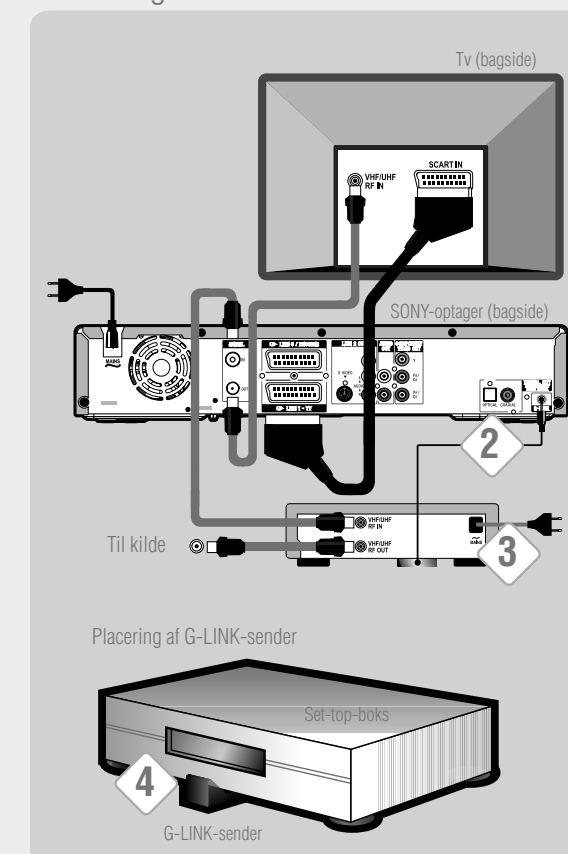
Bemærk Hvis du stiller ind på din værtskanal, før du går til 'standby'-indstilling, begynder denne optager straks at downloade tv-oversigtsdataene.

- 3 Kontroller skærbilledet { Editor } dagen efter for at sikre, at kilde- og programnumre matcher for alle kanaler.

Tilslutning med set-top-boks

Din nye SONY-optager er udstyret med en G-LINK-sender, som du kan bruge til at styre set-top-boksens tuner (satellitmodtager, kabel-tv-boks) gennem GUIDE Plus+ systemet. Du kan optage tv-programmer, der modtages gennem set-top-boksen.

Tilslutning



- 1 Følg trin 1 til 4 i 'Grundlæggende tilslutning' for at tilslutte denne optager, før du går videre til trin 2 nedenfor.

- 2 Tilslut det medfølgende G-LINK-kabel til G-LINK-stikkontakten på denne optager.

- 3 Placer G-LINK-senderen foran din set-top-boks på en sådan måde, at den kan indhente signalet udsendt af senderen.

- 4 Tilslut strømkablet fra set-top-boksen til en lysnetstikkontakt.