

# SONY®

4-274-302-32(1)



IDJ5

## Osobní audio systém s dokovací stanicí

**CZ** Uživatelská příručka

## Osobný dokovací audio systém

**SK** Návod na použitie



<http://www.sony.net/>

© 2011 Sony Corporation Vytisknuto v České republice

RDP-M15iP



## Osobní audio systém s dokovací stanicí



Uživatelská příručka



<http://www.sony.net/>

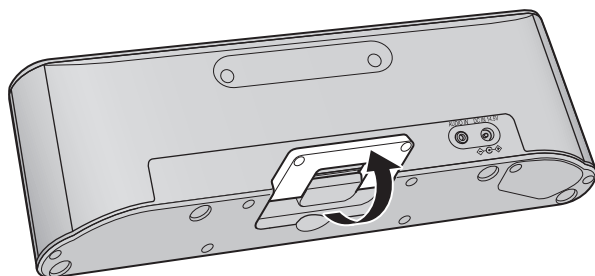
© 2011 Sony Corporation Vytisknuto v České republice

## Osobní audio systém s dokovací stanicí

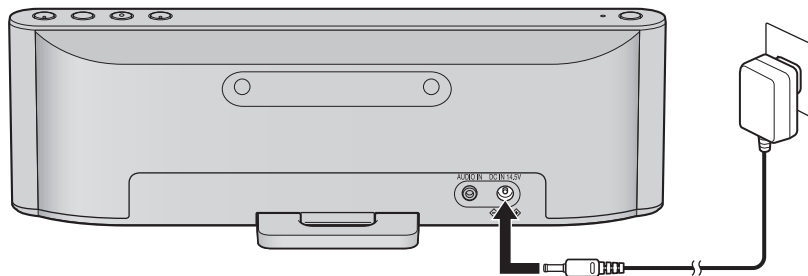
Stručný průvodce

RDP-M15iP

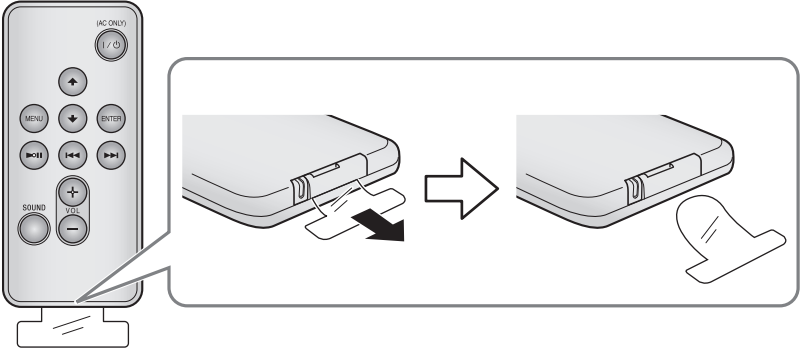
1



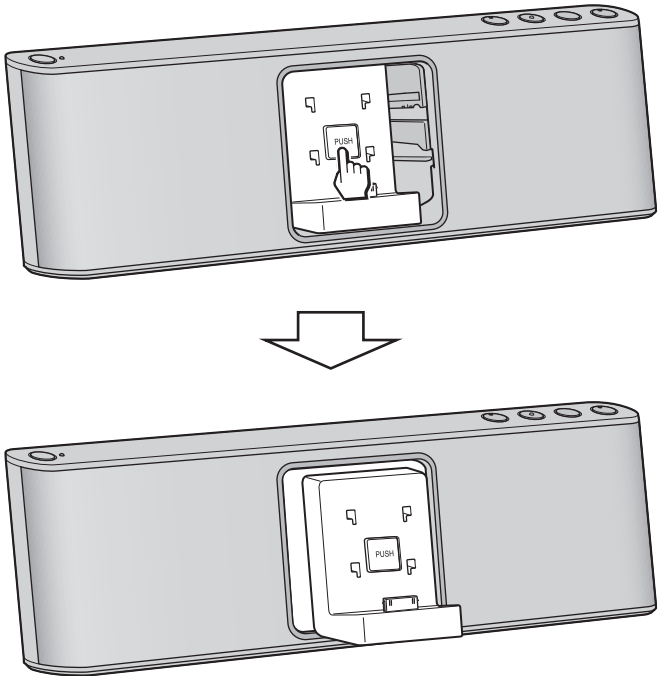
2



3



4

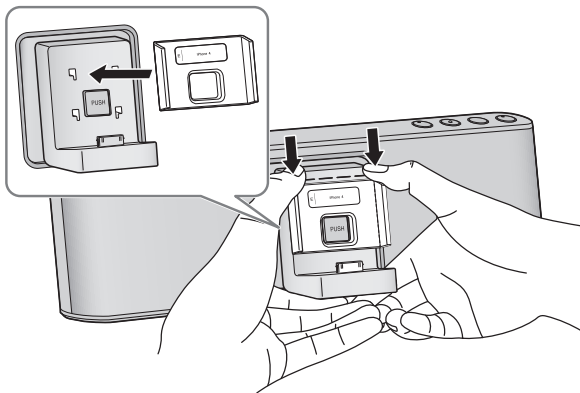


# 5

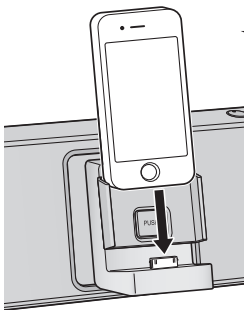
iPod touch 4. generace/iPod touch 3. generace/  
iPod touch 2. generace/iPod touch 1. generace/  
iPod nano 5. generace (videokamera)/iPod nano 4. generace  
(video)/iPhone 4/iPhone 3GS/iPhone 3G/iPhone



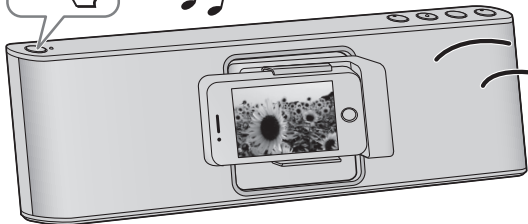
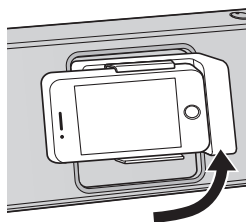
1



2



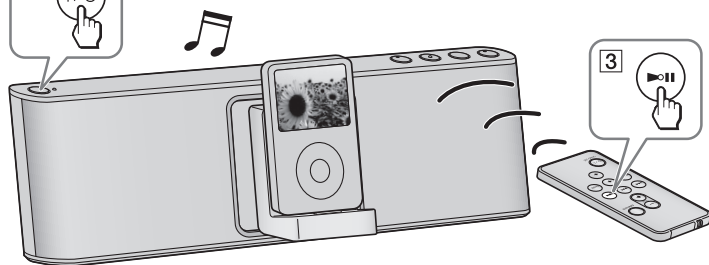
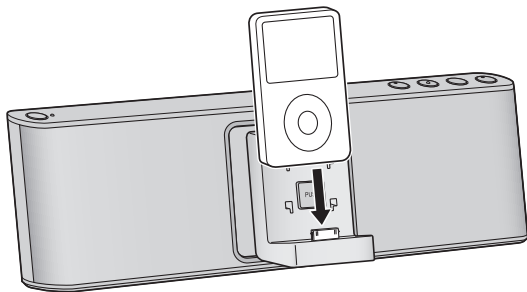
3



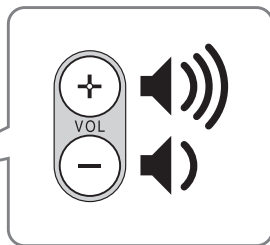
iPod nano 6. generace/  
iPod nano 3. generace (video)/  
iPod nano 2. generace (hliníkový kryt)/  
iPod 5. generace (video)/iPod classic



1



6



# VAROVÁNÍ

## Abyste zabránili nebezpečí vzniku požáru nebo úrazu elektrickým proudem, nevystavujte tento přístroj dešti ani vlhkosti.

Abyste předešli nebezpečí vzniku požáru, nezakrývejte větrací otvory na přístroji novinami, ubrusy na stůl, závěsy, záclonami a podobně. Na přístroj nikdy nepokládejte zapálené svíčky.

Abyste předešli nebezpečí vzniku požáru nebo úrazu elektrickým proudem, nevystavujte přístroj kapající nebo stříkající vodě a nepokládejte na něj nádoby naplněné tekutinou, jako například vázy.

Neumísťujte přístroj do stísněného prostoru, jako například do knihovny, vestavěné skříně a na podobná místa.

Nevystavujte baterie nebo přístroje s vloženými bateriemi nadměrnému teplu, jako například přímému slunečnímu světlu, ohni atd. po delší dobu.

Jelikož se zástrčka síťového adaptéru používá k odpojení adaptéru od elektrické sítě, připojte ji do snadno přístupné síťové zásuvky. V případě jakýchkoliv potíží nebo neobvyklého stavu ihned vytáhněte zástrčku ze síťové zásuvky.

Jestliže je síťový kabel připojen do síťové zásuvky, není přístroj odpojen od napájení, a to ani ve chvílích, kdy je přístroj vypnutý.

Výrobní štítek a důležité informace týkající se bezpečnosti jsou uvedeny na spodní straně přístroje a na síťovém adaptéru.

## UPOZORNĚNÍ

V případě nesprávné výměny baterie hrozí nebezpečí výbuchu. Baterii vyměňujte pouze za stejný typ.

## Bezpečnostní upozornění

- Při odpojování síťového adaptéru vždy uchopte zástrčku. Nikdy netahejte za samotný kabel.
- Jelikož reproduktor obsahuje silný magnet, neumísťujte platební karty s magnetickým proužkem nebo mechanické náramkové hodinky, CRT televizory, projektory atd. do blízkosti tohoto přístroje, aby nedošlo k poškození vlivem magnetického pole.
- Neponechávejte přístroj v blízkosti zdrojů tepla, jako jsou například radiátory nebo výstupy teplého vzduchu, nebo v místech, kam dopadá přímé sluneční světlo nebo kde se vyskytuje nadměrná prašnost, mechanické otřesy či nárazy.
- Zajistěte dostatečnou cirkulaci vzduchu, aby nedocházelo k nárůstu teploty uvnitř přístroje. Nastavte přístroj na měkké povrchy (koberečky, příkrývky atd.) nebo do blízkosti materiálů (záclony atd.), které by mohly blokovat větrací otvory.
- V případě, že se dovnitř přístroje dostane jakýkoliv předmět nebo tekutina, odpojte přístroj od sítě a před dalším používáním jej nechejte zkontrolovat kvalifikovaným servisním technikem.
- Neovládejte přístroj mokřýma rukama.
- Neumísťujte přístroj do blízkosti vody.

## POZNÁMKY K LITHIOVÉ BATERII

- Aby byl zajištěn dobrý kontakt, otřete baterii suchým hadříkem.
- Při vkládání baterie dbejte na dodržení správné polaritě.
- Nedržte baterii kovovými pinzetami, protože by mohlo dojít ke zkratu.

## Poznámka

- V této uživatelské příručce se označení „iPod“ používá jako všeobecný termín pro funkce na přístrojích iPod a iPhone, pokud není v textu nebo na obrázcích uvedeno jinak.





**Likvidace starých elektrických a elektronických zařízení (platí v zemích Evropské unie a dalších evropských zemích se systémem tříděného odpadu)**

Tento symbol na výrobku nebo jeho obalu znamená, že s tímto výrobkem nesmí být zacházeno jako s běžným domovním odpadem. Místo toho je třeba tento výrobek odnést na příslušné sběrné místo, kde bude provedena recyklace takového elektrického a elektronického zařízení. Zajištěním správné likvidace výrobku předejdete možným negativním dopadům na životní prostředí a lidské zdraví, které se mohou v opačném případě projevit jako důsledek nesprávné manipulace při likvidaci tohoto výrobku. Recyklace materiálů přispívá k ochraně přírodních zdrojů. Se žádostí o podrobnější informace o recyklaci tohoto výrobku se prosím obraťte na místní úřady, místní služby pro sběr domovního odpadu nebo na obchod, kde jste výrobek zakoupili.

Platí rovněž pro příslušenství: dálkový ovladač



**Likvidace starých baterií (platí v zemích Evropské unie a dalších evropských zemích se systémem tříděného odpadu)**

Tento symbol na baterii nebo na jejím obalu znamená, že s baterií dodávanou k tomuto výrobku nesmí být zacházeno jako s běžným domovním odpadem.

U některých baterií může být tento symbol doplněn chemickým symbolem. Chemické symboly pro rtuť (Hg) nebo olovo (Pb) jsou uvedeny v případě, že baterie obsahuje více než 0,0005 % rtuti nebo 0,004 % olova.

Zajištěním správné likvidace baterií předejdete možným negativním dopadům na životní prostředí a lidské zdraví, které se mohou v opačném případě projevit jako důsledek nesprávné manipulace při likvidaci baterie. Recyklace materiálů přispívá k ochraně přírodních zdrojů.

U výrobků, které vyžadují z důvodu bezpečnosti, funkčnosti nebo zachování integrity dat trvalé připojení k vestavěné baterii, by taková baterie měla být vyměňována pouze kvalifikovaným servisním technikem.

Pro zajištění správné likvidace baterie odneste výrobek na konci jeho životnosti na příslušné sběrné místo, kde bude provedena recyklace takového elektrického a elektronického zařízení.

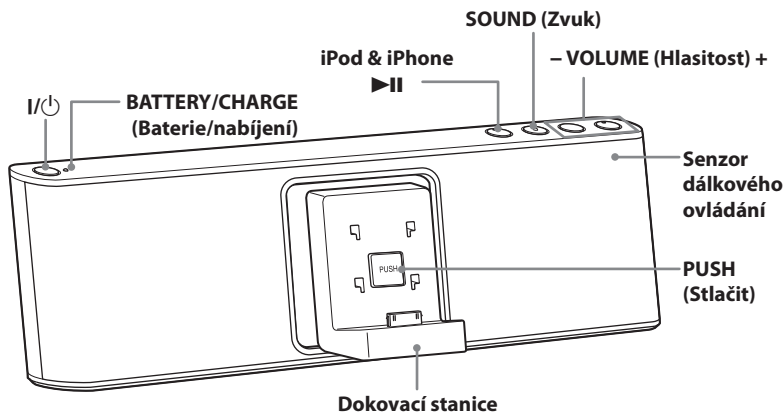
U ostatních baterií si prosím přečtěte část popisující postup pro bezpečné vyjmutí baterie z výrobku. Odneste baterii na příslušné sběrné místo zabývající se recyklací starých baterií.

Se žádostí o podrobnější informace o recyklaci tohoto výrobku nebo baterie se prosím obraťte na místní úřady, místní služby pro sběr domovního odpadu nebo na obchod, kde jste výrobek zakoupili.

S případnými dotazy nebo problémy, které se týkají vašeho přístroje, se prosím obraťte na nejbližšího prodejce Sony.

**Upozornění pro zákazníky: následující informace platí pouze pro zařízení prodávaná v zemích uplatňujících směrnice EU**

Výrobce tohoto výrobku je společnost Sony Corporation, 1-7-1 Konan, Minato-ku, Tokio, 108-0075 Japonsko. Autorizovaným zástupcem pro elektromagnetickou kompatibilitu (EMC) a bezpečnost výrobku je společnost Sony Deutschland GmbH, Hedelfinger Strasse 61, 70327 Stuttgart, Německo. V případě jakýchkoliv záležitostí týkajících se opravy nebo záruky se prosím obraťte na kontaktní adresy uvedené v samostatné servisní nebo záruční dokumentaci.



Tlačítka VOLUME + (Hlasitost) a ►|| jsou opatřena výstupkem.

## Ovládání

### Zdroj napájení

#### Systém správy napájení

Pokud po dokončení přehrávání na přehrávači iPod (nebo zařízení připojeném do konektoru **AUDIO IN** (Audio vstup)) neprovedete během 20 minut žádnou operaci, přístroj se automaticky vypne.

#### Příprava zdroje napájení

Tento přístroj je dodáván s vloženým akumulátorem. Akumulátor nabijte před prvním použitím přístroje nebo v případě jeho vybití. Během nabíjení akumulátoru můžete přístroj ovládat.

**1** Pevně připojte dodaný síťový adaptér do konektoru **DC IN 14,5V** na zadní straně přístroje a potom do síťové zásuvky pro nabití akumulátoru.

#### Poznámka k síťovému adaptéru

- Používejte pouze dodaný síťový adaptér Sony. Polarita zástrček adaptérů jiných výrobců se může lišit. V případě použití jiného než dodaného síťového adaptéru by mohlo dojít k poruše přístroje.



- 2** Ujistěte se, že bylo nabíjení zahájeno. Během nabíjení bude indikátor **BATTERY/CHARGE** (Baterie/nabíjení) (červený) svítit a po dokončení nabíjení zhasne.

#### Poznámka

- Nabítí akumulátoru trvá přibližně 5 hodin.

## Používání akumulátoru

Pro napájení přístroje můžete místo síťového adaptéru používat akumulátor.

### Výdrž akumulátoru

(přibližně hodin)

(JEITA \*)

Způsob použití	Doba použití
Přehrávání z přehrávače iPod	6

\* Měřeno podle standardů sdružení JEITA (Japan Electronics and Information Technology Industries Association). Doba výdrže akumulátoru je měřena s vypnutou funkcí SOUND (Zvuk) a liší se v závislosti na podmínkách používání přístroje.

### Poznámky k akumulátoru

- Maximální výstupní výkon bude v případě odpojení síťového adaptéru nižší.
- Pokud je zbývající kapacita akumulátoru nízká, bude indikátor **BATTERY/CHARGE** (Baterie/nabíjení) (zelený) svítit tlumeně a v případě úplného vybití akumulátoru zhasne.

### Doba pro výměnu akumulátoru

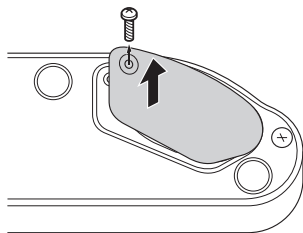
Opakovaným nabíjením se postupem času snižuje výdrž akumulátoru. Pokud se výdrž akumulátoru sníží i po plném nabití na polovinu původní doby, vyměňte akumulátor za nový.

### Poznámka

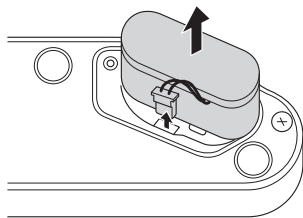
- Akumulátor není běžně dostupný výrobek. Pro zakoupení akumulátoru (NH – M15 RDP) se obraťte na nejbližšího prodejce Sony.

## Výměna akumulátoru

- 1 Odšroubujte šroubek na krytu prostoru pro akumulátor na spodní straně přístroje a sejměte kryt.



- 2 Odpojte zástrčku akumulátoru a vytáhněte starý akumulátor.



- 3 Vložte nový akumulátor a připojte zástrčku do konektoru.
- 4 Nasadte kryt prostoru pro akumulátor a utáhněte šroubek.

### Poznámky

- Před použitím nový akumulátor nabijte. Podrobné informace - viz část „Příprava zdroje napájení“.
- Před výměnou akumulátoru vypněte přístroj a odpojte síťový adaptér.
- Při výměně akumulátoru umístěte pod přístroj měkkou látku atd.

## Nabíjení přehrávače iPod (pouze elektrická síť)

Pokud je přístroj připojen k elektrické síti, lze jej používat jako nabíječku baterie pro přehrávač iPod. Nabíjení se zahájí po připojení přehrávače iPod k přístroji. Stav nabíjení bude zobrazen na displeji přehrávače iPod. Podrobné informace najdete v návodu k obsluze vašeho přehrávače iPod.


## Zapnutí a vypnutí přístroje

Stiskněte tlačítko I/⏻ (napájení).

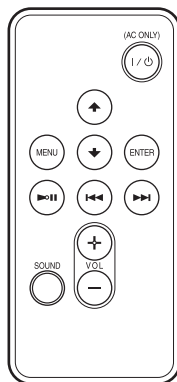
Při zapnutí přístroje se rozsvítí indikátor tlačítka I/⏻.

## Dálkový ovladač

Před prvním použitím dodaného dálkového ovladače odstraňte ochrannou fólii.

Nasměrujte dálkový ovladač na senzor dálkového ovládání  na přístroji.

Při přijetí příkazu dálkového ovladače bude indikátor tlačítka I/⏻ blikat.



**Tlačítka VOL + (Hlasitost) a ►|| jsou opatřena výstupkem.**

I/⏻ (napájení) \*

- Zapnutí a vypnutí přístroje. Při zapnutí přístroje se rozsvítí indikátor tlačítka I/⏻.

►|| (přehrávání/pozastavení)

- Spuštění přehrávání z přehrávače iPod. Dalším stisknutím můžete přehrávání pozastavit/obnovit.
- Podržte stisknuté pro vypnutí přehrávače iPod.

►►| (vpřed)

- Přejech na následující skladbu.
- Při podržení během přehrávání můžete poslouchat zvuk a vyhledat požadované místo.
- Při podržení během pozastavení přehrávání můžete sledovat displej přehrávače iPod a vyhledat požadované místo.

---

## ◀◀ (vzad)

- Přejít na předchozí skladbu. Při stisknutí během přehrávání se vrátíte na začátek aktuální skladby. Pro výběr předchozí skladby stiskněte tlačítko dvakrát.
- Při podržení během přehrávání můžete poslouchat zvuk a vyhledat požadované místo.
- Při podržení během pozastavení přehrávání můžete sledovat displej přehrávače iPod a vyhledat požadované místo.

---

## ↑ (nahoru)/↓ (dolů)

- Výběr položky nabídky nebo skladby pro přehrávání.

---

## MENU (Nabídka)

- Návrat do předchozí nabídky.
- Podržte stisknuté pro návrat do hlavní nabídky.

---

## ENTER (Potvrzení)

- Potvrzení vybrané položky v nabídce nebo spuštění přehrávání.

---

## SOUND (Zvuk)

- Stiskněte jednou nebo dvakrát pro dosažení požadovaného zvukového efektu. (Podrobné informace - viz část „Dosažení basového efektu nebo širšího zvukového pole“.)

---

## VOL +/- (Hlasitost)

- Nastavení hlasitosti.

\* Při použití akumulátoru stiskněte tlačítko I/⏏ na přístroji. Tlačítko I/⏏ na dálkovém ovladači pracuje pouze při připojení síťového adaptéru.

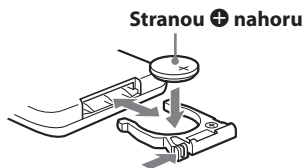
---

## Poznámky

- V závislosti na modelu přehrávače iPod se mohou některé operace lišit nebo nemusí být dostupné.
- Při používání přehrávače iPod v horizontální poloze se mohou některé operace lišit nebo nemusí být dostupné.

## Doba pro výměnu baterie

Při normálním způsobu používání by měla baterie (CR2025) vydržet přibližně 6 měsíců. Pokud již nelze přístroj dálkovým ovladačem dále ovládat, vyměňte baterii za novou.



## Poznámka

- Pokud nebudete dálkový ovladač delší dobu používat, vyjměte baterii, abyste předešli možnému poškození způsobenému vytečením elektrolytu a korozi.

# Ovládání přehrávače iPod

## Kompatibilní modely přehrávačů iPod/přístrojů iPhone

Kompatibilní modely přehrávačů iPod/přístrojů iPhone jsou uvedeny níže.

Před použitím s tímto přístrojem aktualizujte software vašeho přehrávače iPod/přístroje iPhone na nejnovější verzi.

iPod touch 4. generace  
iPod touch 3. generace  
iPod touch 2. generace  
iPod touch 1. generace  
iPod nano 6. generace  
iPod nano 5. generace (videokamera)  
iPod nano 4. generace (video)  
iPod nano 3. generace (video)  
iPod nano 2. generace (hliníkový kryt)  
iPod 5. generace (video)  
iPod classic  
iPhone 4  
iPhone 3GS  
iPhone 3G  
iPhone

### Autorská práva

iPhone, iPod, iPod classic, iPod nano a iPod touch jsou obchodní značky společnosti Apple Inc. registrované v USA a dalších zemích.

Označení „Made for iPod“ a „Made for iPhone“ znamenají, že elektronické příslušenství bylo navrženo speciálně pro připojení k přístroji iPod nebo iPhone a obdrželo certifikaci výrobce, že splňuje funkční požadavky Apple. Společnost Apple neodpovídá za správný provoz tohoto zařízení ani za jeho soulad s bezpečnostními a regulačními standardy. Uvědomte si prosím, že používání tohoto příslušenství s přístrojem iPod nebo iPhone může ovlivnit bezdrátový výkon.

### Poznámka

- Tento přístroj není určen pro použití se zařízením iPad. V případě takového použití by mohlo dojít k poruše funkce.

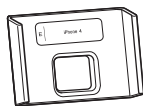
## Připojení přehrávače iPod k dokovací stanici.

- 1 Stlačte část s nápisem **PUSH** (Stlačit) na přední části přístroje tak, aby se dokovací stanice vysunula.
- 2 Připojte přehrávač iPod k dokovacímu konektoru.

## Otočení přehrávače iPod do horizontální polohy

Pomocí dodaného dokovacího držáku můžete otočit přehrávač iPod do horizontální polohy. Označení dokovacího držáku (A, B atd.) a kompatibilního modelu přehrávače iPod je uvedeno na dokovacím držáku. Před použitím zkontrolujte kompatibilitu.

### Příklad



Označení dokovacího držáku	Kompatibilní modely přehrávačů iPod
A	iPod touch 4. generace
B	iPod touch 3. generace/ iPod touch 2. generace/ iPod touch 1. generace
C	iPod nano 5. generace (videokamera)
D	iPod nano 4. generace (video)
E	iPhone 4
F	iPhone 3GS/iPhone 3G/iPhone

- 1 Stlačte část s nápisem **PUSH** (Stlačit) na přední části přístroje tak, aby se dokovací stanice vysunula.

- 2** Nasadíte příslušný dokovací držák k dokovací stanici a posuňte jej směrem dolů.

Při nasazování dokovacího držáku uchopte jednou rukou dokovací stanici.

- 3** Připojte přehrávač iPod k dokovacímu konektoru.

- 4** Otočte dokovací stanici proti směru hodinových ručiček do horizontální polohy.

Mějte na paměti, že dokovací stanici nelze otočit do horizontální polohy ve směru hodinových ručiček.

### Poznámky

- Pro výměnu dokovacího držáku jej posuňte směrem nahoru a vytáhněte. Při vyjímání dokovacího držáku uchopte jednou rukou dokovací stanici.
- Pokud chcete používat přehrávač iPod v horizontální poloze, vždy upevněte dokovací držák. V opačném případě by mohl přehrávač iPod při otočení dokovací stanice spadnout.

## Zasunutí dokovací stanice

- 1** Otočte dokovací stanici ve směru hodinových ručiček do vertikální polohy.

- 2** Vyjměte přehrávač iPod z dokovacího konektoru.

- 3** Stlačte část s nápisem **PUSH** (Stlačit) na přední části přístroje tak, aby se dokovací stanice zasunula.

## Ovládání

Stiskněte tlačítko ►II.

Při používání akumulátoru a dálkového ovladače stiskněte tlačítko I/☺ na přístroji a potom stiskněte tlačítko ►II.

Přehrávač iPod spustí přehrávání.

Připojený přehrávač iPod lze ovládat prostřednictvím tohoto přístroje nebo pomocí tlačítek na přehrávači iPod.

## Poznámky

- Pro zajištění stabilního připojení sejměte před připojením přehrávače iPod k dokovací stanici ochranný obal nebo kryt přehrávače iPod.
- Připojování nebo odpojování přehrávače iPod provádějte v úhlu odpovídajícímu úhlu konektoru na tomto přístroji. Pro zabránění poškození konektoru neotáčejte přehrávač iPod a ani jej nenaklánějte.
- Při přenesení přístroje odpojte přehrávač iPod a zasuňte dokovací stanici. V opačném případě by mohlo dojít k poruše funkce.
- Při připojování nebo odpojování přehrávače iPod pevně držte dokovací stanici.
- Pokud je baterie přehrávače iPod zcela vybitá, nechejte ji před použitím přehrávače iPod chvíli nabíjet.
- Přehrávač iPod touch/přístroj iPhone nebude pracovat, pokud je vypnutý. Proto nezapomeňte přehrávač iPod touch/přístroj iPhone před použitím zapnout.
- Společnost Sony nepřebírá žádnou odpovědnost za ztrátu nebo poškození dat uložených v přehrávači iPod, které vzniklo v důsledku používání přehrávače iPod připojeného k tomuto přístroji.
- Podrobné informace o podmínkách týkajících se okolního prostředí pro používání vašeho přehrávače iPod najdete na webových stránkách společnosti Apple Inc.

## Nastavení hlasitosti

Stiskněte tlačítko **VOLUME +/-** (Hlasitost) (**VOL +/-** na dálkovém ovladači).

### Rada

- Při nastavení zvuku na minimální nebo maximální hlasitost třikrát blikne indikátor tlačítka I/☺.

## Dosažení basového efektu nebo širšího zvukového pole

Stiskněte tlačítko **SOUND** (Zvuk).

Indikátor tlačítka **SOUND** (Zvuk) se rozsvítí oranžově. Bude reprodukován vysoce kvalitní basový zvuk. Znovu stiskněte toto tlačítko.

Indikátor tlačítka se rozsvítí zeleně. Bude vytvořeno širší zvukové pole.

Pro návrat k reprodukci normálního zvuku opět stiskněte toto tlačítko. Indikátor tlačítka zhasne.

# Připojení volitelných zařízení

Hudbu z volitelných zařízení, jako je například přenosný digitální hudební přehrávač, můžete přehrávat prostřednictvím reproduktorů tohoto přístroje. Před připojováním vypněte jednotlivá zařízení.

- 1 Pomocí vhodného propojovacího audio kabelu (není součástí příslušenství) propojte linkový výstupní konektor na přenosném digitálním hudebním přehrávači (nebo jiném zařízení) s konektorem **AUDIO IN** (Audio vstup) na zadní straně přístroje.
- 2 Stisknutím tlačítka **I/⏏** zapnete přístroj.
- 3 Zapněte připojené zařízení.
- 4 Spusťte přehrávání na připojeném zařízení.  
Zvuk z připojeného zařízení bude přehráván prostřednictvím reproduktorů tohoto přístroje.

## Poznámky

- Požadovaný propojovací audio kabel se liší podle externího zařízení. Ujistěte se, že je použitý kabel vhodný pro připojované externí zařízení.
- Pokud je úroveň hlasitosti nízká, nastavte nejdříve hlasitost na přístroji. Pokud je hlasitost stále příliš nízká, nastavte hlasitost na připojeném zařízení.
- Při přehrávání z externího zařízení připojeného do konektoru **AUDIO IN** (Audio vstup) ukončete přehrávání na přehrávači iPod.
- Pokud nebudete audio vstup používat, odpojte propojovací audio kabel.

# Ostatní

## Řešení problémů

### Obecné problémy

**Síťový adaptér je připojen, ale napájení se nezapne.**

- Ujistěte se, že je síťový adaptér pevně připojen do síťové zásuvky.

**Síťový adaptér je odpojen a napájení se nezapne nebo indikátor tlačítka **I/⏏** několikrát blikne a potom se přístroj vypne.**

- Akumulátor může být vybitý. V takovém případě připojte síťový adaptér a nabijte akumulátor. (Viz část „Příprava zdroje napájení“.)

**Akumulátor je vybitý.**

- Připojte síťový adaptér a nabijte akumulátor.

**Není reprodukován žádný zvuk.**

- Nastavte hlasitost pomocí tlačítek **VOLUME +/-** (Hlasitost) (**VOL +/-** na dálkovém ovladači).

**Je slyšet šum.**

- Ujistěte se, že v blízkosti přístroje nejsou umístěny mobilní telefony atd.

**Během přehrávání je reprodukován sloučený zvuk ze dvou různých zdrojů.**

- Zastavte přehrávání na přehrávači iPod nebo externím zařízení.

**Indikátor BATTERY/CHARGE (Baterie/nabíjení) (červený) bliká.**

- Akumulátor není správně připojen nebo jej nelze z určitého důvodu nabít. Ujistěte se, že je konektor akumulátoru připojen správně. V ostatních případech vyměňte akumulátor.



## iPod

---

### **Není reprodukován žádný zvuk.**

- Ujistěte se, že je přehrávač iPod správně připojen.

### **Operace není provedena.**

- Ujistěte se, že je přehrávač iPod správně připojen.

### **Přehrávač iPod se nenabíjí.**

- Ujistěte se, že je přehrávač iPod správně připojen.
- Ujistěte se, že je síťový adaptér správně připojen.

## Audio vstup

---

### **Není reprodukován žádný zvuk.**

- Ujistěte se, že je propojovací audio kabel správně připojen.

### **Hlasitost zvuku je nízká.**

- Zkontrolujte hlasitost na připojeném externím zařízení.

## Dálkový ovladač

---

### **Dálkový ovladač nepracuje.**

- Pokud je baterie v dálkovém ovladači vybitá, vyměňte ji za novou.
- Nasměrujte dálkový ovladač na senzor dálkového ovládání na přístroji.
- Odstraňte případné překážky, které jsou mezi dálkovým ovladačem a přístrojem.
- Ujistěte se, že není senzor dálkového ovládání vystaven silným světelným zdrojům, jako je například přímé sluneční světlo nebo světlo zářivky.
- Přemístěte se s dálkovým ovladačem blíž k přístroji.

Pokud problém přetrvává, obraťte se na nejbližšího prodejce Sony.

---

## Technické údaje

### **Část přehrávače iPod**

Stejnoseměrný výstup: 5 V

Max.: 1 A

### **Obecné údaje**

#### **Reproduktor**

Průměr přibližně 5,0 cm, 8 Ω

#### **Vstup**

Konektor AUDIO IN (Audio vstup) (stereo mini konektor ø 3,5 mm)

#### **Výstupní výkon**

10 W + 10 W (při harmonickém zkreslení 10 %) (se síťovým adaptérem)

2 W + 2 W (při harmonickém zkreslení 10 %) (s akumulátorem)

#### **Požadavky na napájení**

Akumulátor: NH - M15 RDP

#### **Výdrž akumulátoru**

Podrobné informace - viz tabulka „Výdrž akumulátoru“ v části „Zdroj napájení“.

#### **Externí zdroj napájení**

Konektor DC IN 14,5 V

#### **Rozměry**

Přibližně 337,0 mm × 108,2 mm × 77,0 mm (š/v/h) (bez vyčnívajících částí a ovládacích prvků)

#### **Hmotnost**

Přibližně 1,1 kg

#### **Dodávané příslušenství**

Dálkový ovladač (1)

Síťový adaptér (1)

Dokovací držák A/B/C/D/E/F (6)

Přenosné pouzdro (1)

Design a technické údaje podléhají změnám bez předchozího upozornění.



## Osobný dokovací audio systém



Návod na použitie

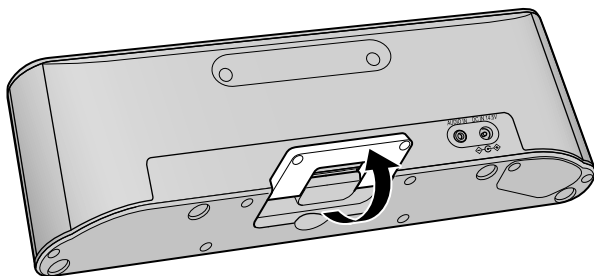


© 2011 Sony Corporation

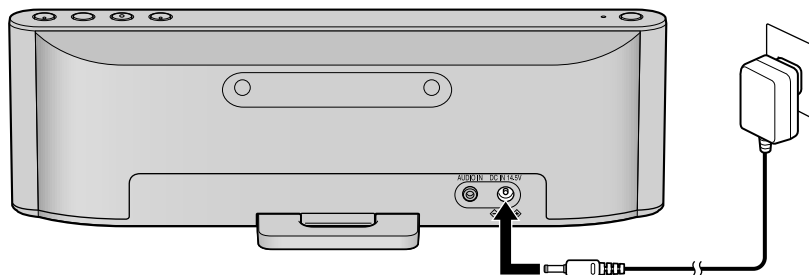
## Osobný dokovací audio systém

RDP-M15iP

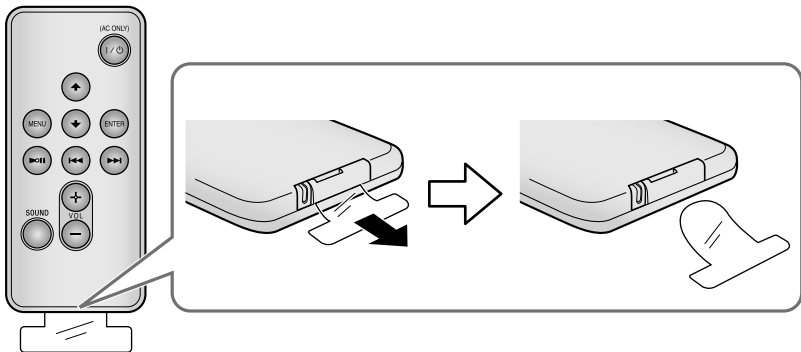
**1**



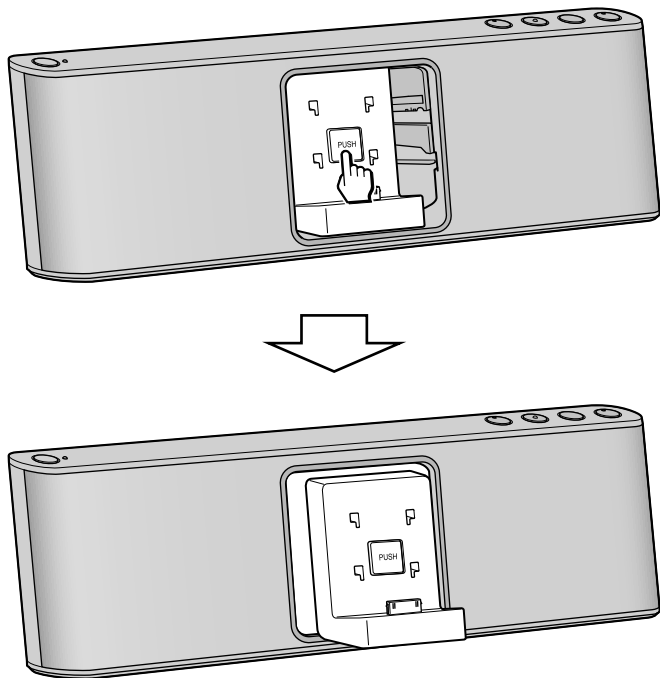
**2**



**3**



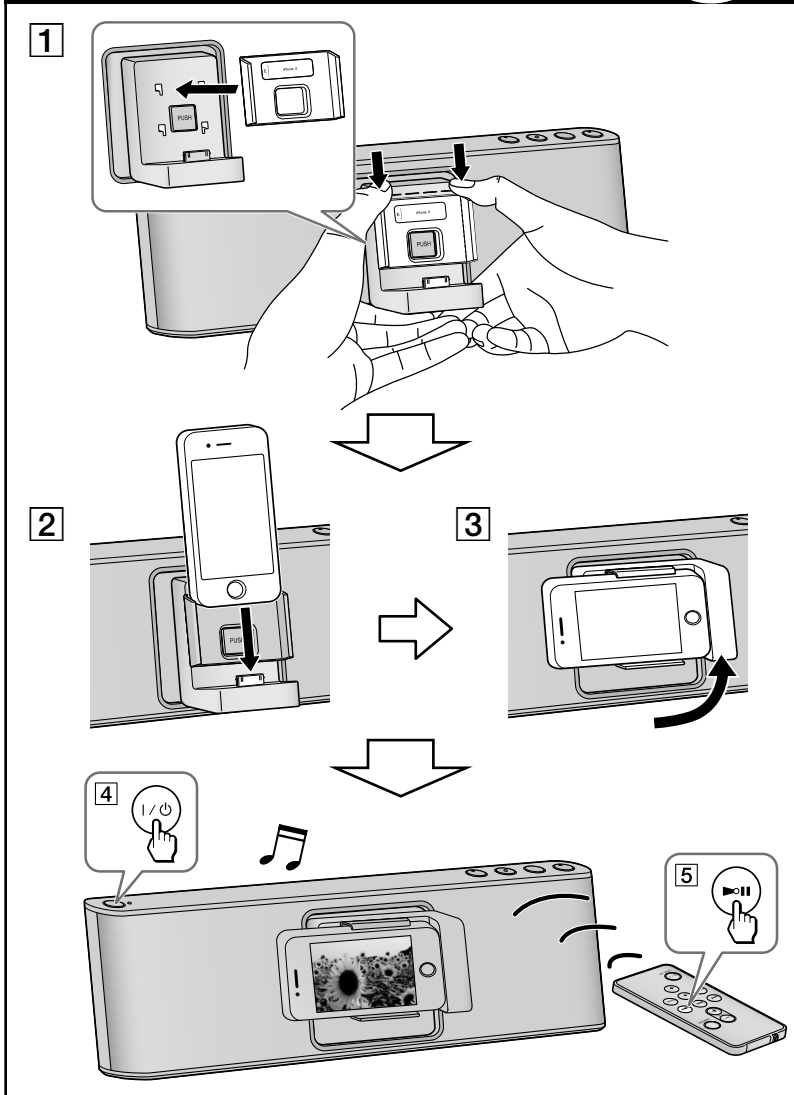
**4**



Úvodný prehľad



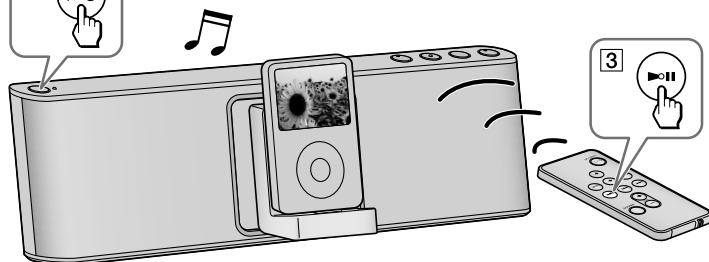
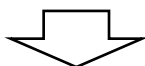
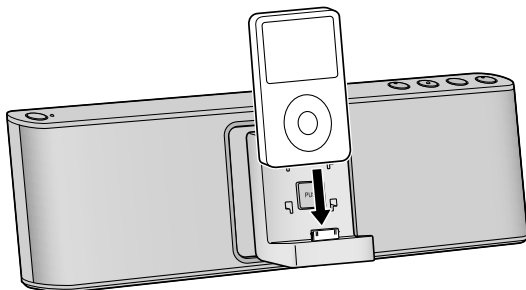
iPod touch 4. generácia / iPod touch 3. generácia / iPod touch 2. generácia / iPod touch 1. generácia / iPod nano 5. generácia (video kamera)/iPod nano 4. generácia (s funkciou prehrávania video súborov) / iPhone 4 / iPhone 3GS / iPhone 3G / iPhone



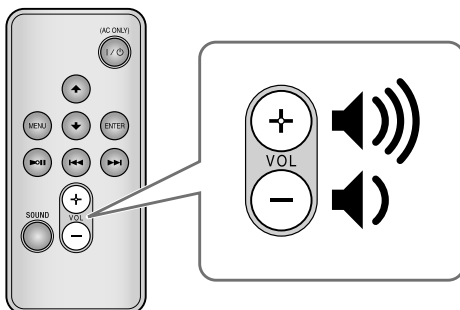
iPod nano 6. generácia / iPod nano 3. generácia (s funkciou prehrávania video súborov) / iPod nano 2. generácia (hliníkové vyhotovenie) / iPod 5. generácia (s funkciou prehrávania video súborov) / iPod classic



1



6



Úvodný prehľad

# VÝSTRAHA

**Aby ste predišli riziku vzniku požiaru a riziku úrazu elektrickým prúdom, nevystavujte zariadenie dažďu ani vlhkosti.**

Aby sa predišlo prehriatiu zariadenia a následnému vzniku požiaru, nezakrývajte ventilačné otvory zariadenia novinami, obrusmi, záclonami atď. Na zariadenie neumiestňujte horiace sviečky.

Aby ste predišli riziku vzniku požiaru alebo úrazu elektrickým prúdom, zariadenie chráňte pred účinkami vody (kvapkanie, špliechanie atď.) a na zariadenie nekladte nádoby naplnené kvapalinou, napríklad vázy.

Zariadenie neumiestňujte do uzatvorených miest, ako je napr. vstavaná skriňa alebo knižnica.

Batérie ani batérie nainštalované v zariadení nevystavujte dlhší čas nadmernému teplu, ako napr. slnečnému žiareniu, ohňu a pod.

AC adaptér pripojte do ľahko dostupnej elektrickej zásuvky tak, aby bolo možné v prípade problémov koncovku AC adaptéra ihneď odpojiť od elektrickej siete. V prípade výskytu akýchkoľvek neštandardných odchýlok v prevádzke ho okamžite odpojte od elektrickej siete.

Zariadenie je pod stálym napätím, kým je sieťová šnúra v elektrickej zásuvke, aj keď je samotné zariadenie vypnuté.

Typový štítok a dôležité informácie ohľadom bezpečnosti sú uvedené na spodnej časti samotného zariadenia a na AC adaptéri.

## UPOZORNENIE

Ak dôjde k nesprávnemu nainštalovaniu batérie, môže dôjsť k explózií. Používajte rovnaký typ batérie.

## Bezpečnostné upozornenia

- Pri odpájaní AC adaptéra ťahajte za koncovku, nikdy nie za samotnú sieťovú šnúru.
- Reprodukotor obsahuje silný magnet. Do blízkosti zariadenia neumiestňujte kreditné karty s magnetickým záznamom ani ručičkové hodinky, CRT TVP alebo projektory atď. Predídete tak ich prípadnému poškodeniu magnetom reproduktora.
- Zariadenie nenechávajte v blízkosti tepelných zdrojov, akými sú radiátor alebo klimatizačné potrubie, ani na miestach vystavených priamemu slnečnému žiareniu, mechanickým otrasom alebo nárazom.
- Umožnite dostatočné prúdenie vzduchu okolo zariadenia, aby nedošlo k jeho prehrievaniu. Zariadenie neumiestňujte na mäkký povrch (deka, perina atď.) ani do blízkosti textílií (záclony, závesy), ktoré by mohli zakryť ventilačné otvory.
- V prípade vniknutia akéhokoľvek predmetu alebo tekutiny do zariadenia odpojte napájanie zariadenia a pred ďalším používaním nechajte zariadenie prekontrolovať v autorizovanom servise.
- Zariadenie nechytajte mokrymi rukami.
- Zariadenie neumiestňujte do blízkosti vody.

## POZNÁMKY K LÍTIOVEJ BATÉRII

- Batériu pred vložením utrite suchou handričkou. Zaisťte tak dobrý kontakt.
- Pri vkladaní batérií dodržte správnu polaritu.
- S batériou nemanipulujte pomocou kovovej pinzety, inak môže dôjsť ku skratu.

## Poznámka

- V tomto návode na použitie sa označenie “iPod” používa ako všeobecná referencia funkcií v zariadeniach iPod alebo iPhone, ak to nie je inak špecifikované v texte alebo obrázkoch.





**Likvidácia starých elektrických a elektronických zariadení (Platí v Európskej únii a ostatných európskych krajinách so zavedeným separovaným zberom)**

Tento symbol na výrobku alebo obale znamená, že s výrobkom nemôže byť nakladané ako s domovým odpadom. Namiesto toho je potrebné ho doručiť do vyhradeného zberného miesta na recykláciu elektrozariadení. Tým, že zaistíte správne zneškodnenie, pomôžete zabrániť potenciálnemu negatívemu vplyvu na životné prostredie a ľudské zdravie, ktoré by v opačnom prípade hrozilo pri nesprávnom nakladaní s týmto výrobkom. Recyklácia materiálov pomáha uchovávať prírodné zdroje. Pre získanie ďalších podrobných informácií o recyklácii tohto výrobku kontaktujte prosím váš miestny alebo obecný úrad, miestnu službu pre zber domového odpadu alebo predajňu, kde ste výrobok zakúpili. Aplikovateľné príslušenstvo: Diaľkové ovládanie.



**Likvidácia starých akumulátorov a batérií (Platí v Európskej únii a ostatných európskych krajinách so zavedeným separovaným zberom)**

Tento symbol na akumulátore/batérii alebo na ich obale upozorňuje, že akumulátor/batériu nie je možné likvidovať v netriedenom komunálnom odpade. Na určitých akumulátoroch/batériách sa môže tento symbol používať v kombinácii s určitým chemickým symbolom. Chemické symboly pre ortuť (Hg) alebo olovo (Pb) sa dopĺňajú na akumulátory/ batérie obsahujúce viac než 0,0005% ortuti alebo 0,004% olova. Tým, že zaistíte správnu likvidáciu akumulátorov/batérií, pomôžete zabrániť potenciálnemu negatívemu vplyvu akumulátorov/batérií na životné prostredie a ľudské zdravie, ktoré by v opačnom prípade hrozilo pri nesprávnom nakladaní s akumulátormi/batériami. Recyklácia materiálov pomáha uchovávať prírodné zdroje.

Ak zariadenia musia byť z bezpečnostných a prevádzkových dôvodov alebo kvôli zachovaniu dát neustále napájané zabudovaným akumulátorom/batériou, tento akumulátor/batériu smie vymieňať len kvalifikovaný servisný pracovník.

Pre zabezpečenie správneho nakladania s akumulátorom/batériou odovzdajte zariadenie, ktorému uplynula doba životnosti do zberného strediska prevádzkujúceho recykláciu a likvidáciu odpadu z elektrických a elektronických zariadení.

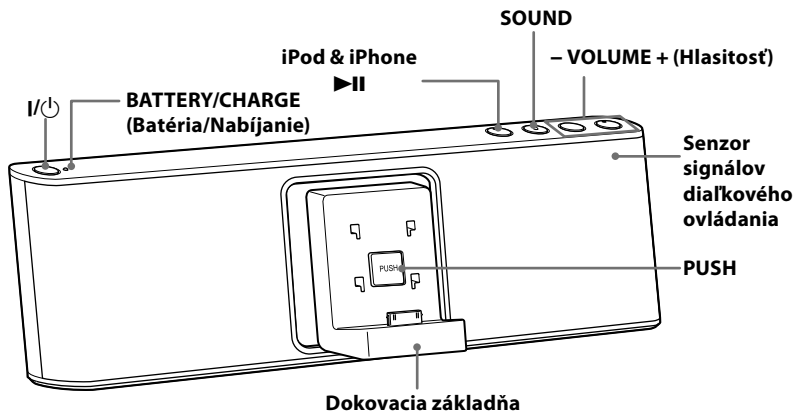
S ostatnými akumulátormi/batériami nakladajte v zmysle platných miestnych predpisov a noriem. Akumulátory a batérie odovzdajte na vyhradené zberné miesto pre recykláciu použitých akumulátorov a batérií.

Pre získanie ďalších podrobných informácií o recyklácii tohto výrobku alebo akumulátorov/batérií kontaktujte prosím váš miestny alebo obecný úrad, miestnu službu pre zber domového odpadu alebo predajňu, kde ste výrobok zakúpili.

Ak máte akékoľvek otázky alebo problémy týkajúce sa vášho zariadenia, kontaktujte predajcu Sony.

**Upozornenie pre spotrebiteľov: Nasledovná informácia sa vzťahuje len na zariadenia predávané v krajinách aplikujúcich legislatívu EU**

Výrobcom tohto produktu je spoločnosť Sony Corporation, 1-7-1 Konan, Minato-ku, Tokyo, 108-0075 Japonsko. Autorizovaným predstaviteľom ohľadom záležitostí týkajúcich sa nariadení EMC a bezpečnosti produktu je spoločnosť Sony Deutschland GmbH, Hedelfinger Strasse 61, 70327 Stuttgart, Nemecko. Ohľadom akýchkoľvek servisných služieb alebo záručných záležitostí pozri adresy poskytnuté v samostatných dokumentoch týkajúcich sa servisu a záruky.



Tlačidlá **VOLUME +** a **▶||** majú orientačný hmatový bod.

## Prevádzka

### Napájanie

#### System riadenia napájania

Ak po ukončení prehrávania zo zariadenia iPod (alebo zariadenia pripojeného do konektora **AUDIO IN**) cca 20 minút nevykonáte žiadnu operáciu, zariadenie sa automaticky vypne.

#### Príprava zdroja napájania

Toto zariadenie obsahuje nabíjateľnú batériu. Pred prvým použitím zariadenia, alebo ak je batéria vybitá, dobite nabíjateľnú batériu. Zariadenie môžete počas nabíjania používať.

- 1 Dodávaný AC adaptér pripojte pevne a správne do konektora **DC IN 14.5V** na zadnej strane tohto zariadenia a pripojte ho do elektrickej zásuvky, aby sa batéria mohla dobiť.

#### Poznámka k AC adaptéru

- Používajte len dodávaný AC adaptér Sony. Polarita koncoviek na adaptéroch iných výrobcov môže byť odlišná. Nepoužitie dodávaného AC adaptéra môže spôsobiť poškodenie zariadenia.



- 2 Overte, či sa začalo nabíjanie.

Indikátor **BATTERY/CHARGE** (Batéria/Nabíjanie) (červený) počas nabíjania svieti. Keď je nabíjanie ukončené, indikátor zhasne.

#### Poznámka

- Nabitie batérie trvá cca 5 hodín.

## Používanie nabíjateľnej batérie

Zariadenie môžete namiesto AC adaptéra napájať z nabíjateľnej batérie.

### Výdrž batérie

(Cca v hodinách) (JEITA\*)

Stav	Prevádzkový čas
Prehrávanie zo zariadenia iPod	6

\* Merané podľa štandardu JEITA (Japan Electronics and Information Technology Industries Association). Prevádzkový čas bol meraný s vypnutou funkciou SOUND a skutočná výdrž batérie je závislá od konkrétnych okolností.

### Poznámky k nabíjateľnej batérii

- Maximálny výstupný výkon bude pri odpojení AC adaptéra nižší.
- Indikátor **BATTERY/CHARGE** (Batéria/Nabíjanie) (zelený) svieti slabšie, akonáhle je batéria slabá a vypne sa, keď je batéria vybitá.

### Kedy vymeniť nabíjateľnú batériu

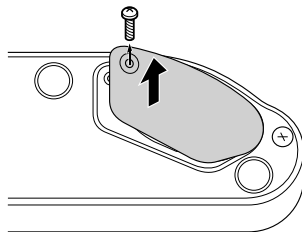
Opakované cykly nabíjania a vybíjania spôsobujú postupný pokles kapacity nabíjateľnej batérie. Keď po úplnom nabití nabíjateľnej batérie klesne jej kapacita na cca polovicu bežnej výdrže, vymeňte ju za novú.

### Poznámka

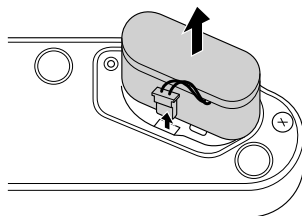
- Nabíjateľná batéria nie je komerčne dostupný produkt. Za účelom nákupu nabíjateľnej batérie (NH – M15 RDP) kontaktujte predajcu Sony.

## Výmena nabíjateľnej batérie

- 1 Odskrutkujte skrutku na kryte batériového priestoru v spodnej časti zariadenia a otvorte ho.



- 2 Odpojte konektor batérie a starú batériu vyberte von.



- 3 Vložte novú batériu a pripojte ju pevne pomocou konektora.
- 4 Vráťte kryt batériového priestoru na pôvodné miesto a skrutku pritiahnite.

### Poznámky

- Pred používaním novú batériu nabite. Podrobnosti pozri “Príprava zdroja napájania”.
- Pred výmenou samotnej batérie vypnite zariadenie a odpojte AC adaptér.
- Pred výmenou batérie podložte pod samotné zariadenie mäkkú handričku alebo niečo podobné.

## Nabíjanie batérie zariadenia iPod (len z elektrickej siete)

Toto zariadenie môžete používať ako nabíjačku batérie zariadenia iPod, ak ho napájate z AC adaptéra.

Keď je zariadenie iPod pripojené k tomuto zariadeniu, začne sa jeho nabíjanie. Na displeji zariadenia iPod sa zobrazí stav nabíjania. Bližšie informácie pozri v návode na použitie zariadenia iPod.


## Zapnutie/vypnutie zariadenia

Stlačte I/⏻ (napájanie).

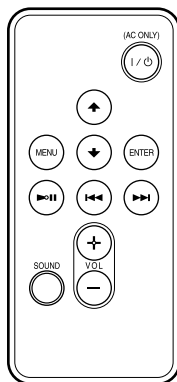
Indikátor tlačidla I/⏻ sa po zapnutí zariadenia rozsvieti.

## Diaľkové ovládanie (DO)

Pred prvým používaním dodávaného diaľkového ovládania odstráňte izolačný prvok.

Diaľkové ovládanie smerujte na senzor  (Senzor signálov diaľkového ovládania) na zariadení.

Indikátor tlačidla I/⏻ bliká, ak sa prijíma pokyn z diaľkového ovládania.



**Tlačidlá VOL + a ►► majú orientačný hmatový bod.**

I/⏻ (Napájanie)\*

- Zapnutie/vypnutie zariadenia. Indikátor tlačidla I/⏻ svieti, keď je zariadenie zapnuté.

►► (Prehrávanie/Pozastavenie)

- Spustenie prehrávania na zariadení iPod. Pre pozastavenie/obnovenie prehrávania stlačte tlačidlo znova.
- Zatláčením a pridržením vypnete zariadenie iPod.

►►► (Posun vpred)

- Prepnutie na nasledujúcu skladbu.
- Zatláčením a pridržením tlačidla počas prehrávania vyhľadáte želané miesto.
- Zatláčením a pridržením tlačidla počas pozastavenia a pri súčasnom sledovaní displeja na zariadení iPod vyhľadáte želané miesto.

---

## ◀◀ (Posun vzad)

- Prepnutie na predchádzajúcu skladbu. Počas prehrávania sa pri tejto operácii zariadenie prepne na začiatok aktuálnej skladby. Pre posun na predchádzajúcu skladbu stlačte tlačidlo dvakrát.
- Zatlačením a pridržením tlačidla počas prehrávania vyhľadáte želané miesto.
- Zatlačením a pridržením tlačidla počas pozastavenia a pri súčasnom sledovaní displeja na zariadení iPod vyhľadáte želané miesto.

---

## ▲ (Nahor)/▼ (Nadol)

- Zvolenie položky Menu alebo skladby pre prehrávanie.

---

## MENU

- Prepnutie na predchádzajúcu ponuku Menu.
- Zatlačením a pridržením tlačidla obnovíte zobrazenie hlavného Menu.

---

## ENTER

- Potvrdenie zvolenej položky Menu alebo spustenie prehrávania.

---

## SOUND

- Na získanie požadovaného zvukového efektu stlačte raz alebo dvakrát. (Podrobnosti pozri “Zapnutie alebo rozšírenie zvukového efektu s nízkymi tónmi”.)

---

## VOL +/- (Zvyšovanie/znižovanie hlasitosti)

- Nastavenie hlasitosti.

\* Ak používate nabíjateľnú batériu, stlačte tlačidlo I/⏏ na zariadení. Tlačidlo I/⏏ na diaľkovom ovládaní funguje len pri napájaní z AC adaptéra.

---

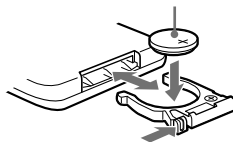
## Poznámky

- Niektoré operácie medzi jednotlivými modelmi iPod sa môžu líšiť alebo nemusia byť dostupné.
- Ak používate zariadenie iPod vo vodorovnej polohe (vloženie z boku), môžu sa niektoré operácie líšiť alebo nemusia byť dostupné.

## Výmena batérie

V normálnych podmienkach by batéria (CR2025) mala vydržať približne 6 mesiacov. Keď diaľkové ovládanie neovláda zariadenie, vymeňte batériu za novú.

Stranou ⊕ nahor



---

## Poznámka

- Ak neplánujete diaľkové ovládanie dlhší čas používať, vyberte z neho batériu. Predídete tak možnému poškodeniu diaľkového ovládania vytečením batérie a následnou koróziou.

# Ovládanie zariadenia iPod

## Kompatibilita s modelmi iPod/iPhone

Kompatibilné sú nasledovné modely zariadení iPod/iPhone.

Pred používaním s týmto zariadením aktualizujte softvér zariadenia iPod/iPhone na najnovšiu verziu.

iPod touch 4. generácia / iPod touch 3. generácia  
iPod touch 2. generácia / iPod touch 1. generácia  
iPod nano 6. generácia / iPod nano 5. generácia (video kamera) / iPod nano 4. generácia (s funkciou prehrávania video súborov) / iPod nano 3. generácia (s funkciou prehrávania video súborov) / iPod nano 2. generácia (hliníkové vyhotovenie) / iPod 5. generácia (s funkciou prehrávania video súborov) / iPod classic / iPhone 4 / iPhone 3GS / iPhone 3G / iPhone

## Autorské práva

iPhone, iPod, iPod classic, iPod nano a iPod touch sú obchodné značky spoločnosti Apple Inc. registrované v USA a ďalších krajinách. Výraz “Made for iPod” a “Made for iPhone” znamená, že elektronické príslušenstvo je určené na špecifické pripojenie zariadenia iPod alebo iPhone a má certifikát výrobcu o súlade s výkonovými štandardmi spoločnosti Apple. Spoločnosť Apple nezodpovedá za fungovanie tohto zariadenia ani za jeho súlad s bezpečnostnými a usmerňujúcimi normami. Vezmite prosím na vedomie, že pri používaní tohto príslušenstva so zariadením iPod alebo iPhone môže dochádzať k rušeniu bezdrôtového prenosu.

## Poznámka

- Toto zariadenie nie je určené pre používanie s iPad-om, pri jeho používaní sa môžu vyskytnúť rôzne funkčné poruchy.

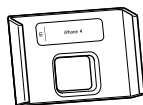
## Vloženie zariadenia iPod do dokovacej základne

- 1 Stlačením tlačidla **PUSH** na prednej strane zariadenia vysuňte dokovaciu základňu.
- 2 Zariadenie iPod vložte na konektor v dokovacej základni.

## Vloženie zariadenia iPod z boku

Pre vloženie vášho zariadenia iPod môžete použiť dodávaný dokovací držiak. Kód dokovacieho držiaka (A, B atď.) a kompatibilný model/modely iPod sú uvedené na samotnom držiaku. Pred použitím skontrolujte kompatibilitu.

## Príklad



Kód dokovacieho držiaka	Kompatibilné modely iPod
-------------------------	--------------------------

A	iPod touch 4. generácia
B	iPod touch 3. generácia/ iPod touch 2. generácia/ iPod touch 1. generácia
C	iPod nano 5. generácia (s videokamerou)
D	iPod nano 4. generácia (s funkciou prehrávania video súborov)
E	iPhone 4
F	iPhone 3GS/iPhone 3G/ iPhone

- 1 Stlačením **PUSH** na prednej strane zariadenia vysuňte dokovaciu základňu.

**2** Do dokovacej základne priložte príslušný dokovací držiak a zasuňte ho smerom dole.

Pri vkladaní dokovacieho držiaka si pridržte dokovaciu základňu.

**3** Zariadenie iPod vložte na konektor v dokovacej základni.

**4** Otočte dokovaciu základňu proti smeru hodinových ručičiek do vodorovnej polohy.

Opačne, teda v smere hodinových ručičiek, sa dokovacia základňa nedá otočiť.

### Poznámky

- Ak chcete vymeniť dokovací držiak, posuňte ho smerom hore a vyberte ho. Pri vyberaní dokovacieho držiaka si pridržte dokovaciu základňu.
- Ak chcete používať zariadenie iPod z boku (vo vodorovnej polohe), používajte vždy dokovací držiak. Inak pri otočení dokovacej základne môže iPod vypadnúť.

## Zatvorenie dokovacej základne

**1** Otočte dokovaciu základňu v smere hodinových ručičiek do zvislej polohy.

**2** Vyberte iPod z konektora na základni.

**3** Zatlačte tlačidlo **PUSH** na prednej strane zariadenia, kým sa dokovacia základňa nezasunie a nezaaretuje.

## Ovládanie

Stlačte ►II.

Ak chcete ovládať zariadenie pomocou diaľkového ovládania pri používaní nabíjateľnej batérie, najskôr stlačte tlačidlo I/⏏ na zariadení a potom stlačte ►II.

Na zariadení iPod sa spustí prehrávanie. Pripojené zariadenie iPod môžete ovládať prostredníctvom tohto zariadenia alebo pomocou samotného zariadenia iPod.

## Poznámky

- Zo zariadenia iPod pred jeho vloženíím do dokovacej základne zložte puzdro alebo kryt. Zabezpečí sa tak stabilné pripojenie.
- Pri vkladaní alebo vyberaní zariadenia iPod držte zariadenie iPod pod rovnakým uhlom ako je konektor na tomto zariadení. Zariadením iPod nekrúťte, ani ho nenakláňajte, pretože inak sa môže poškodiť konektor.
- Pri prenášaní zariadenia vyberte iPod a zaaretujte dokovaciu základňu, inak sa môžu vyskytnúť rôzne funkčné poruchy.
- Pri vkladaní alebo vyberaní zariadenia iPod za stratu dokovaciu základňu pevne a bezpečne.
- Ak je batéria zariadenia iPod extrémne vybitá, pred ovládaním ju chvíľu nabíjajte.
- Zariadenie iPod touch/iPhone nebude fungovať, ak nie je zapnuté. Pred ovládaním zapnite zariadenie iPod touch/iPhone.
- Spoločnosť Sony nenesie žiadnu zodpovednosť za stratu alebo poškodenie údajov uložených v zariadení iPod počas používania zariadenia iPod pripojeného k tomuto zariadeniu.
- Bližšie informácie o environmentálnych podmienkach pre prevádzkovanie vášho zariadenia iPod nájdete na web-stránke spoločnosti Apple Inc.

## Nastavenie hlasitosti

Stláčajte **VOLUME +/-** (**VOL +/-** na DO).

### Rada

- Indikátor tlačidla I/⏏ trikrát zabliká, keď je hlasitosť nastavená na maximálnu alebo minimálnu úroveň.

## Zapnutie alebo rozšírenie zvukového efektu s nízkymi tónmi

Stlačte **SOUND**.

Indikátor tlačidla **SOUND** sa rozsvieti na hnedožltú. Budete počuť zvuk s vysokou kvalitou nízkych tónov.

Stlačte tlačidlo opätovne.

Indikátor sa rozsvieti na zeleno. Budete počuť ďalšie rozšírenie zvukového poľa.

Opätovným stlačením tlačidla sa obnoví pôvodný zvuk a indikátor zhasne.

# Pripájanie voliteľných zariadení

Prostredníctvom reproduktorov tohto zariadenia môžete prehrávať audio súbory z voliteľných zariadení, ako napríklad prenosný digitálny audio prehrávač. Pred vykonaním prepojení vypnite všetky pripájané zariadenia.

**1** Pomocou vhodného prepojovacieho audio kábla (nedodávaný) pevne a správne prepojte linkový výstupný konektor na prenosnom digitálnom audio prehrávači (alebo inom zariadení) s konektorom **AUDIO IN** na zadnej strane tohto zariadenia.

**2** Stlačením  $I/\cup$  zapnete toto zariadenie.

**3** Zapnite pripojené zariadenie.

**4** Spustíte prehrávanie na pripojenom zariadení.

Zvuk z pripojeného zariadenia sa bude reprodukovat' z reproduktorov tohto zariadenia.

## Poznámky

- Potrebný prepojovací audio kábel závisí od daného externého zariadenia. Overtete vhodnosť kábla pre pripájané externé zariadenie.
- Ak je úroveň hlasitosti príliš nízka, najskôr nastavte hlasitosť na tomto zariadení. Ak je úroveň hlasitosti stále príliš nízka, nastavte hlasitosť na pripojenom zariadení.
- Pri prehrávaní z externého zariadenia pripojeného do konektora **AUDIO IN** zastavte prehrávanie na zariadení iPod.
- Odpojte prepojovací audio kábel, ak nepoužívate audio vstup.

# Ďalšie informácie

## Riešenie problémov

### Všeobecne

#### Napájanie sa nezapne, ani keď je pripojený AC adaptér.

- Skontrolujte, či je AC adaptér správne pripojený do elektrickej zásuvky.

#### Napájanie sa nezapne, keď sa AC adaptér odpojí alebo indikátor tlačidla $I/\cup$ niekoľkokrát zabliká a napájanie zariadenia sa vypne.

- Zrejme je vybitá nabíjateľná batéria. V takomto prípade batériu nabite pripojením AC adaptéra. (Podrobnosti pozri "Príprava zdroja napájania".)

#### Je vybitá nabíjateľná batéria.

- Batériu nabite pripojením AC adaptéra.

#### Nie je počuť zvuk.

- Stláčajte **VOLUME +/-** (**VOL +/-** na diaľkovom ovládaní).

#### Počuť šum.

- Overtete, či zariadenie nie je v blízkosti práve používaných mobilných telefónov atď.

#### Počas prehrávania sú vzájomne miešané dva rôzne zdroje zvuku.

- Zastavte prehrávanie na zariadení iPod alebo externom zariadení.

#### Indikátor BATTERY/CHARGE (červený) bliká.

- Nabíjateľná batéria nie je správne pripojená alebo sa z nejakého dôvodu nemôže nabíjať. Skontrolujte, či je konektor batérie pripojený správne a pevne. V opačnom prípade vymeňte batériu.



## iPod

---

### Nie je počť zvuk.

- Skontrolujte, či je zariadenie iPod pripojené pevne a správne.

### Operácia sa nevykoná.

- Skontrolujte, či je zariadenie iPod pripojené pevne a správne.

### Batéria zariadenia iPod sa nenabíja.

- Skontrolujte, či je zariadenie iPod pripojené pevne a správne.
- Skontrolujte, či je AC adaptér pripojený pevne a správne.

## Audio vstup

---

### Nie je počť zvuk.

- Skontrolujte, či je prepojovací audio kábel pripojený pevne a správne.

### Úroveň hlasitosti je nízka.

- Skontrolujte hlasitosť na pripojenom externom zariadení.

## Diaľkové ovládanie (DO)

---

### Diaľkové ovládanie nefunguje.

- Ak je batéria v diaľkovom ovládaní vybitá, vložte doň novú batériu.
- Diaľkové ovládanie smerujte na senzor signálov diaľkového ovládania na zariadení.
- Odstráňte prekážky medzi diaľkovým ovládaním a zariadením.
- Skontrolujte, či senzor signálov diaľkového ovládania nie je vystavený silnému svetlu, ako napríklad priamemu slnečnému žiareniu alebo svetlu zo žiarivky.
- Keď používate diaľkové ovládanie, priblížte ho bližšie k zariadeniu.

Ak problém pretrváva, obráťte sa na najbližší autorizovaný servis Sony.

---

## Technické údaje

### Časť pre zariadenie iPod

Napájanie jednosmerným napätím: 5 V  
Maximálne prúdové zaťaženie: 1 A

### Všeobecne

#### Reproduktor

Priemer cca 5,0 cm, 8 Ω (Ohm)

#### Vstup

Konektor AUDIO IN  
(ø 3,5 mm stereo minikonektor)

#### Výstupný výkon

10 W + 10 W (pri harmonickom skreslení 10%)  
(s AC adaptérom)  
2 W + 2 W (pri harmonickom skreslení 10%)  
(s nabíjateľnou batériou)

#### Napájanie

Nabíjateľná batéria: NH - M15 RDP

#### Výdrž batérie

Podrobnosti pozri "Výdrž batérie" v časti "Príprava zdroja napájania".

#### Externý zdroj napájania

DC IN 14.5V

#### Rozmery

Cca 337,0 mm × 108,2 mm × 77,0 mm (š/v/h)  
(bez prečnievajúcich častí a ovládacích prvkov)

#### Hmotnosť

Cca 1,1 kg

#### Dodávané príslušenstvo

Diaľkové ovládanie (1)  
AC adaptér (1)  
Dokovací držiak A/B/C/D/E/F (6)  
Prenosné puzdro (1)

Právo na zmeny vyhradené.

<http://www.sony.net/>

Sony Corporation Printed in Czech Republic (EU)

SK



**Likvidácia starých elektrických a elektronických zariadení  
(Platí v Európskej únii a ostatných európskych krajinách  
so zavedeným separovaným zberom).**

Tento symbol na výrobku alebo obale znamená, že s výrobkom nemôže byť nakladané ako s domovým odpadom. Namiesto toho je potrebné ho doručiť do vyhradeného zberného miesta na recykláciu elektrozariadení. Tým, že zaistíte správne zneškodnenie, pomôžete zabrániť potenciálnemu negatívnemu vplyvu na životné prostredie a ľudské zdravie, ktoré by v opačnom prípade hrozilo pri nesprávnom nakladaní s týmto výrobkom. Recyklácia materiálov pomáha uchovávať prírodné zdroje. Pre získanie ďalších podrobných informácií o recyklácii tohto výrobku kontaktujte prosím váš miestny alebo obecný úrad, miestnu službu pre zber domového odpadu alebo predajňu, kde ste výrobok zakúpili.



<http://www.sony.net/>

Sony Corporation Printed in Czech Republic (EU)

CZ



**Nakládání s nepotřebným elektrickým a elektronickým zařízením (platné v Evropské unii a dalších evropských státech uplatňujících oddělený systém sběru)**

Tento symbol umístěný na výrobku nebo jeho balení upozorňuje, že by s výrobkem po ukončení jeho životnosti nemělo být nakládáno jako s běžným odpadem z domácnosti. Místo toho by měl být odložen do sběrného místa určeného k recyklaci elektronických výrobků a zařízení. Dodržением této instrukce zabráníte negativním dopadům na životní prostředí a zdraví lidí, které naopak může být ohroženo nesprávným nakládáním s výrobkem při jeho likvidaci. Recyklováním materiálů, z nichž je výrobek vyroben, pomůžete zachovat přírodní zdroje. Pro získání dalších informací o recyklaci tohoto výrobku kontaktujte prosím místní orgány státní správy, místní firmu zabezpečující likvidaci a sběr odpadů nebo prodejnu, v níž jste výrobek zakoupili.

SK



**Likvidácia starých elektrických a elektronických zariadení (Platí v Európskej únii a ostatných európskych krajinách so zavedeným separovaným zberom)**

Tento symbol na výrobku alebo obale znamená, že s výrobkom nemôže byť nakladané ako s domovým odpadom. Miesto toho je potrebné ho doručiť do vyhradeného zberného miesta na recykláciu elektrozariadení. Tým, že zaistíte správne zneškodnenie, pomôžete zabrániť potencionálnemu negatívnemu vplyvu na životné prostredie a ľudské zdravie, ktoré by v opačnom prípade hrozilo pri nesprávnom nakladaní s týmto výrobkom. Recyklácia materiálov pomáha uchovávať prírodné zdroje. Pre získanie ďalších podrobných informácií o recyklácii tohoto výrobku kontaktujte prosím váš miestny alebo obecný úrad, miestnu službu pre zber domového odpadu alebo predajňu, kde ste výrobok zakúpili.