

SONY[®]

4-274-302-32(1)

Персонална аудио докинг система

Ръководство за справка

BG



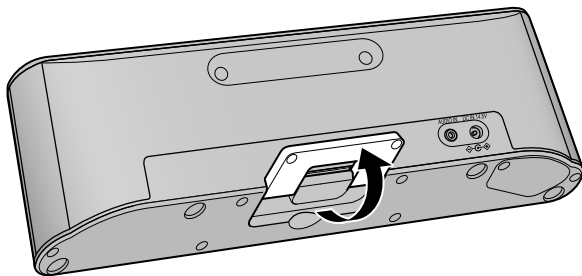
©2011 Sony Corporation

<http://www.sony.net/>

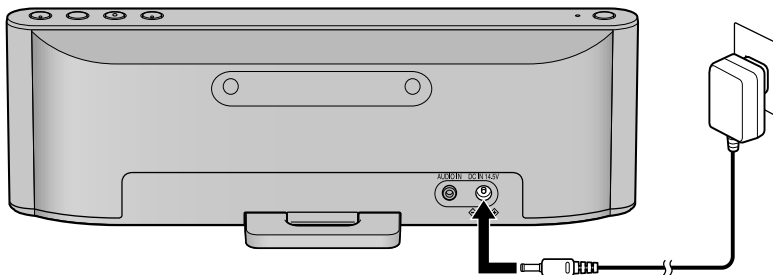
RDP-M15iP

Упътване за бързо включване

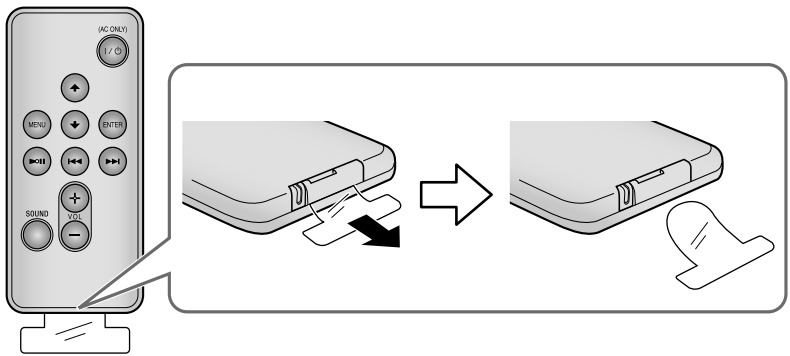
1



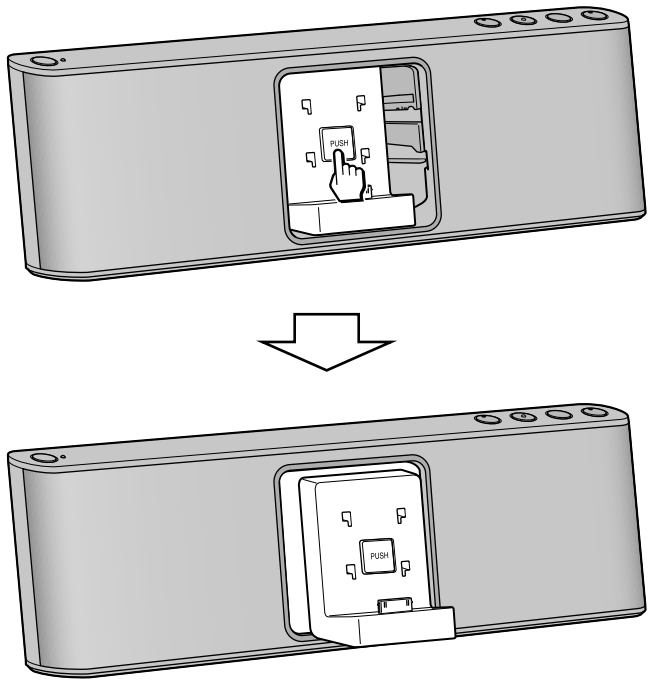
2



3

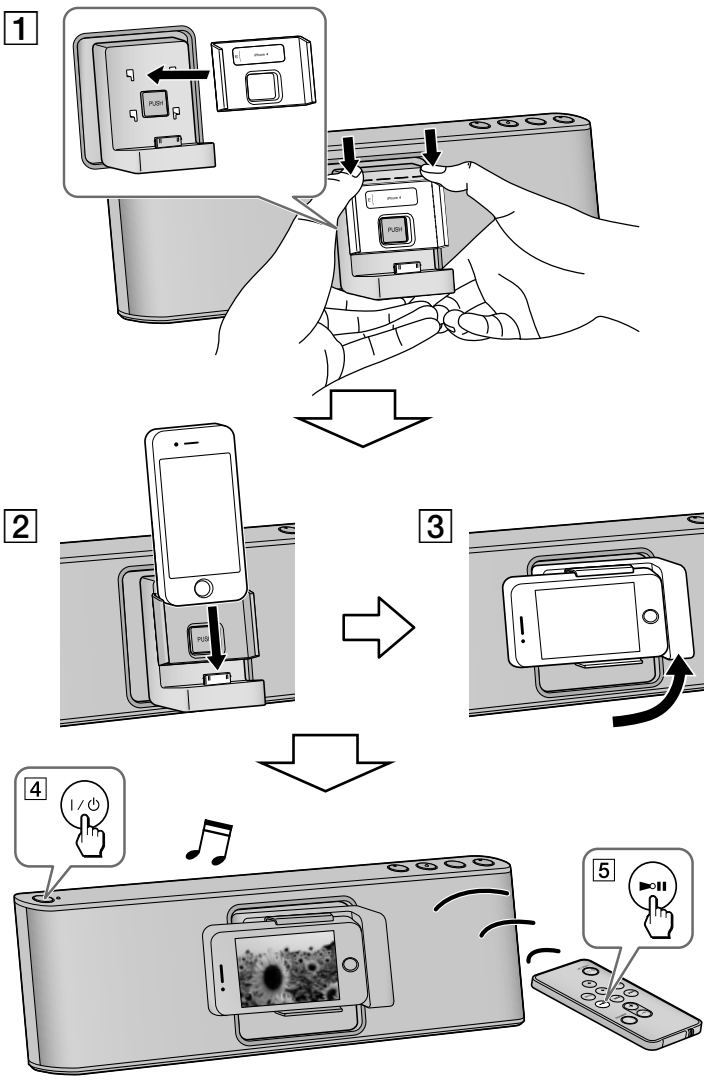


4



5

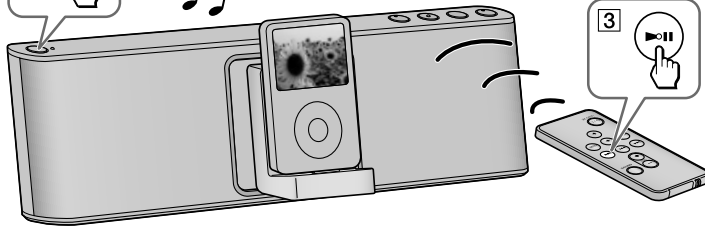
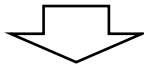
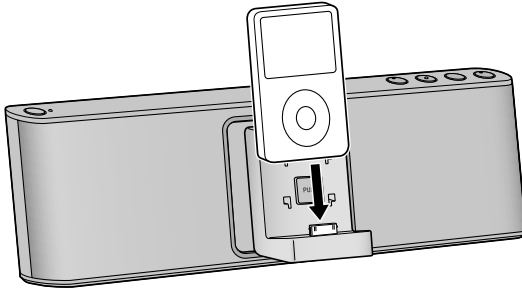
iPod touch 4-го поколения/iPod touch 3-го поколения/iPod touch 2-го поколения/iPod touch 1-го поколения/iPod nano 5-го поколения (видеокамера)/iPod nano 4-го поколения (Vimeo)/iPhone 4/iPhone 3GS/iPhone 3G/iPhone



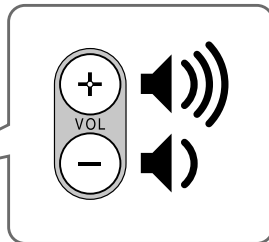
iPod nano 6-го поколения/
iPod nano 3-го поколения (видео)/
iPod nano 2-го поколения (алюминий)/
iPod 5-го поколения (видео)/iPod classic



1



6



ПРЕДУПРЕЖДЕНИЕ

За да намалите риска от пожар или токов удар, не излагайте устройството на дъжд или влага.

За да намалите риска от пожар, не покривайте вентилационните отвори на устройството с вестници, покривки, пердета и др.; не поставяйте запалени свещи върху устройството.

За да намалите риска от пожар или токов удар, избягвайте съприкосновение на устройството с капеща или плискаща вода, и не поставяйте предмети, пълни с течности (например вази), върху него.

Не поставяйте устройството в затворени пространства като лавици или вградени шкафове.

Не излагайте батериите (една батерия или комплект инсталирани батерии) на прекомерна топлина например на директна слънчева светлина, в близост до източници на открит пламък или др. за продължителен период от време.

Тъй като захранващият кабел служи за изключване на устройството от електрическата мрежа, свържете го към лесно-достъпен контакт. Ако забележите някаква неизправност, докато работите с уреда, веднага изключете захранващия кабел от контакта.

Устройството не е изключено от електрическата мрежа, докато е свързано към стенния контакт, дори ако самото то е изключено.

Етикетът с името на модела и важна информация за безопасност се намира от долната страна на устройството както и върху променливотоковия адаптер.

ВНИМАНИЕ

Неправилната подмяна на батерията може да причини експлозия. Подменяйте батерията само с такава от същия вид.

Забележка за потребители: следната информация е приложима само за оборудването, продавано в страните, които прилагат директивите на Европейския съюз

Производителят на този продукт е Sony Corporation, 1-7-1 Konan, Minato-ku, Токио, 108-0075 Япония.

Упълномощеният представител за EMC (електромагнитна съвместимост) и техническа безопасност на продукта е Sony Германия GmbH, Hedelfinger Strasse 61, 70327 Щутгарт, Германия. За въпроси, свързани със сервиза и гаранцията, моля, обърнете се към адресите в съответните сервизни или гаранционни документи.

Предпазни мерки

- За да изключите променливотоковия адаптер, издърпайте щекера, а не кабела.
- Тъй като в говорителя на това устройство има силен магнит, поддържайте разстояние между уреда и предмети като персонални кредитни карти с магнитно кодиране, часовници с ръчно навиване, CRT телевизори или проектори, защото противното може да доведе до неизправност, причинена от магнита.
- Не оставяйте устройството в близост до топлинен източник като радиатор или климатик, или на място, изложено на пряка слънчева светлина, на силно напращено място или там, където ще е обект на механични вибрации или сътресения.
- Осигурете добра вентилация, за да избегнете повишаване на температурата във вътрешността на устройството. Не поставяйте устройството на повърхности (килим, одеало и др.) или близо до материали (пердета), които могат да запушат вентилационните отвори.
- Ако във вътрешността на устройството попадне твърд предмет или течност, изключете уреда и го проверете в квалифициран сервиз преди понататъшна употреба.
- Не докосвайте устройството с мокри ръце.
- Не поставяйте устройството в близост до вода.

ЗАБЕЛЕЖКИ ОТНОСНО ЛИТИЕВАТА БАТЕРИЯ

- Изтрийте батерията със суха почистваща кърпичка, за да подигурите добър контакт.
- Когато поставяте батерията, се уверете се, че спазвате правилния поляритет.

- Не хващайте батерията с метални пинсети, защото това може да причини късо съединение.

Забележка

- В това Ръководство за справка терминът “iPod” се използва като общо понятие за функциите, които се отнасят за iPod или iPhone, освен ако в илюстрациите и текста не е указано друго.



Изхвърляне на стари електрически и електронни уреди (приложимо в Европейския съюз и други Европейски страни със системи за разделно събиране на отпадъци)

Този символ върху устройството или върху неговата опаковка показва, че този продукт не трябва да се третира като домакински отпадък. Вместо това той трябва да бъде предаден в съответния събирателен пункт за рециклиране на електрически и електронни уреди. Като предадете този продукт на правилното място, вие ще помогнете за предотвратяване на негативните последствия за околната среда и човешкото здраве, които биха възникнали при изхвърлянето му на неподходящо място. Рециклирането на материалите ще спомогне да се съхранят природните ресурси. За подробна информация относно рециклирането на този продукт можете да се обърнете към местната градска управа, фирмата за събиране на битови отпадъци или магазина, откъдето сте закупили продукта.

Приложими артикули: Устройство за дистанционно управление



**Изхвърляне на
изтощени батерии
(приложимо за страните
от Европейския съюз и
други европейски
страни със системи за
разделно събиране на отпадъци)**

Този символ на батерията или на нейната опаковка показва, че този продукт не трябва да се третира като домакински отпадък.

При някои видове батерии този символ може да е в комбинация със символ на химичен елемент. Символите на химичните елементи за живака (Hg) или оловото (Pb) се добавят, ако батерията съдържа повече от 0.0005% живак или 0.004% олово.

Като предадете батерията на правилното място, вие ще помогнете за предотвратяване на негативните последици за околната среда и човешкото здраве, които биха възникнали при изхвърлянето ѝ на неподходящо място.

Рециклирането на материалите ще спомогне да се съхранят природните ресурси.

В случай, че поради мерки за безопасност или интегритет на данните продуктът трябва постоянно да бъде свързан с батерията, то отстраняването на батерията от устройството трябва да се извършва единствено в квалифициран сервиз.

За да се уверите, че батерията ще бъде правилно изхвърлена, предайте я в пункт за рециклиране на електрическо и електронно оборудване, когато животът ѝ изтече.

Относно всички други видове батерии, моля, прегледайте частта относно безопасното сваляне на батериите от продукта. Предайте батерията в пункт за рециклиране на изтощени батерии.

За подробна информация относно рециклирането на този продукт можете да се обърнете към местната градска управа, фирмата за събиране на битови отпадъци или магазина, откъдето сте закупили продукта.

Ако имате въпроси или проблеми, отнасящи се до устройството, моля, консултирайте се с най-близкия доставчик на Sony.

Други

Отстраняване на проблеми

Общи

Захранването не се включва, когато свържете променливотоковия адаптер.

- Уверете се, че променливотоковият адаптер е здраво свързан към мрежата от 220 V.

Захранването не се включва, когато променливотоковият адаптер е изключен или индикаторът на бутона I/⏻ премигва няколко пъти, след което захранването на устройството се изключва.

- Зарядът на батериите може да е намалал. В този случай свържете променливотоковия адаптер, за да заредите батерията. (Вижте “Подготовка на източника на захранване”)

Акумулаторната батерия е изтощена.

- Свържете променливотоковия адаптер, за да я заредите.

Не се чува звук.

- Регулирайте VOLUME +/- (VOL +/- на устройството за дистанционно управление).

Чува се шум.

- Уверете се, че в близост до устройството няма мобилни телефони или подобни.

Двата различни музикални източника се смесват по време на възпроизвеждане.

- Изключете iPod устройството или външния източник.

Индикаторът BATTERY/CHARGE (червен) мига.

- Акумулаторната батерия не е свързана правилно или не може да бъде заредена по някаква причина. Проверете дали конекторът на батерията е свързан здраво; в противен случай сменете батерията.

iPod

Не се чува никакъв звук.

- Проверете дали вашият iPod е здраво свързан.

Операциите не се извършват.

- Проверете дали вашият iPod е здраво свързан.

Вашият iPod не се зарежда.

- Проверете дали вашият iPod е здраво свързан.
- Уверете се, че променливотоковият адаптер е здраво свързан.

Аудио вход

Не се чува никакъв звук.

- Уверете се, че аудио свързващият кабел е свързан здраво.

Силата на звука е слаба.

- Проверете настройката за сила на звука на свързания външен компонент.

Устройството за дистанционно управление

Устройството за дистанционно управление не работи.

- Сменете батерията в устройството за дистанционно управление с нова, ако зарядът ѝ е отслабнал.
- Уверете се, че сте насочили устройството за дистанционно управление към дистанционния сензор на уреда.
- Отстранете всички препятствия между устройството за дистанционно управление и този уред.
- Уверете се, че датчикът на устройството за дистанционно управление не е изложен на силна светлина като например на пряка слънчева светлина или под въздействието на светлина от директно флуоресцентно осветление.
- Приближете се към уреда, когато използвате устройството за дистанционно управление.

Ако проблемът продължава, се консултирайте с най-близкия доставчик на Sony.

Технически характеристики

Раздел за iPod

DC изход: 5 V

MAX: 1 A

Общи

Говорител

Прибл. 5.0 cm в диаметър, 8 Ω

Вход

Жак AUDIO IN (\varnothing 3.5 mm стерео минижак)

Изходна мощност

10 W + 10 W (при 10% хармонично изкривяване) (с променливотоков адаптер)

2 W + 2 W (при 10% хармонично изкривяване) (с акумулаторна батерия)

Изисквания към захранването

Акумулаторна батерия: NH – M15 RDP

Живот на батерията

За подробности вижте “Живот на батерията” в “Източник на захранване”.

Външен източник на захранване

DC IN 14.5V

Размери

Прибл. 337.0 mm x 108.2 mm x 77.0 mm (ш/в/д) (без издадените части и контролните бутони)

Тегло:

Прибл. 1.1 kg

Приложени артикули

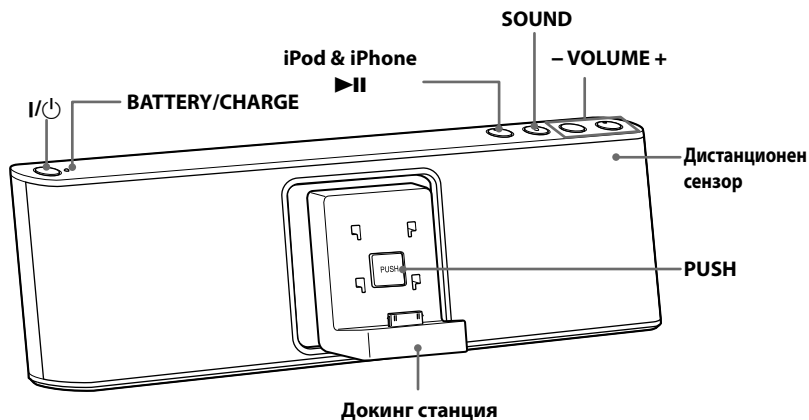
Устройство за дистанционно управление (1)

Променливотоков адаптер (1)

Държачи A/B/C/D/E/F (6)

Калъф за пренасяне (1)

Дизайнът и техническите характеристики подлежат на промяна без предупреждение.



Бутоните VOLUME + и ►|| имат точка, осезаема при допир.

Операции

Източник на захранване

Система за управление на захранването

След като възпроизвеждането от iPod-а (или компонента, свързан към жака **AUDIO IN**) приключи, и ако не извършвате операции в продължение на 20 минути, устройството автоматично ще се изключи.

Подготовка на източника на захранване

Това устройство притежава акумулаторна батерия. Заредете батерията преди да използвате устройството за първи път или когато се изтощи. Можете да работите с устройството, докато батерията се зарежда.

- 1 Свържете приложения променливотоков адаптер към жака **DC IN 14.5V** от задната страна на устройството и към стенния контакт, за да заредите батерията.

Забележки за променливотоковия адаптер

- Използвайте само приложения Sony променливотоков адаптер. Поляритетът на щекерите на други производители може да е различен. Ако не използвате приложения променливотоков адаптер, може да се появи неизправност.



- 2 Уверете се, че зареждането е започнало.

Когато зареждането започне, индикаторът **BATTERY/CHARGE** (червен) светва; индикаторът се изключва, когато зареждането приключи.

Забележка

- Зареждането на батерията ще отнеме приблизително 5 часа.

Използване на акумулаторната батерия

Можете да работите със системата чрез захранване от батерията вместо със захранване от променливотоковия адаптер.

Живот на батерията

(Прибл. часове)

(JEITA*)

Когато	Живот на батерията
Възпроизвеждате от iPod	6

* Измерената стойност е според стандартите на JEITA (Асоциация на японската електронна и технологична промишленост). Времето за възпроизвеждане е измерено с изключена функция SOUND. Реалният живот на батериите може да се различава според състоянието на устройството.

Забележки за акумулаторната батерия

- Максималната изходна мощност ще бъде по-ниска, когато променливотоковият адаптер е изключен.
- Индикаторът **BATTERY/CHARGE** (зелен) ще се затъмни, когато зарядът на батерията намалее, и ще се изключи, когато оставащият заряд на батерията се изчерпи.

Кога да смените акумулаторната батерия

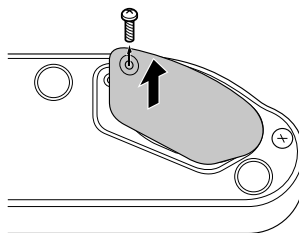
Зарядът на акумулаторната батерия намалява с времето и като резултат от многократното ѝ зареждане. Когато времето за изразходване на заряда на батерията намалее наполовина на обичайното, дори когато тя е напълно заредена, то батерията трябва да се подмени с нова.

Забележка

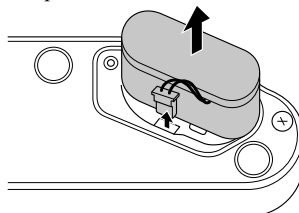
- Акумулаторната батерия не се продава свободно в търговската мрежа. Консултирайте се с най-близкия доставчик на Sony, за да разберете откъде можете да закупите акумулаторна батерия (NH - M15 RDP).

Смяна на акумулаторната батерия

- 1 Развийте винта на отделението за батерията в долната част на устройството и отворете капачето.



- 2 Изключете свързващия кабел от жака в отделението за батерията и извадете акумулаторната батерия.



- 3 Свържете кабела на новата акумулаторна батерия към жака и поставете батерията в отделението.
- 4 Върнете капачето на отделението и стегнете винта.

Забележки

- Заредете новата батерия преди да започнете да работите с нея. За подробности се обърнете към “Подготовка на източника на захранване”.
- Изключете устройството и променливотоковия адаптер преди да смените акумулаторната батерия.
- Когато сменят акумулаторната батерия, постелете под устройството меко текстилно парче.

За да зареждате вашия iPod (само за захранване от мрежата)


Можете да използвате уреда като зарядно устройство за вашия iPod, когато захранването се подава от променливотоковия адаптер. Зареждането започва, когато свържете iPod устройството към уреда. Състоянието за зареждането се извежда на дисплея на iPod устройството. За подробности вижте ръководството за потребителя на вашия iPod.

За да включите/ изключите устройството

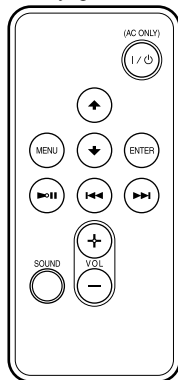
Натиснете I/⏻ (захранване). Индикаторът I/⏻ ще светне, когато включите устройството.

Устройство за дистанционно управление

Преди да използвате приложеното устройство за дистанционно управление за първи път, свалете изолационната лента.

Насочете устройството за дистанционно управление към  (дистанционен сензор) на уреда.

Индикаторът I/⏻ започва да мига, когато се регистрира команда от устройството за дистанционно управление.



Бутоните VOL + и ⏭ притежават точка, осезаема при допир.

I/⏻ (Захранване)*

- Включва/изключва устройството. Индикаторът I/⏻ светва, когато включите устройството.

⏭ (Възпроизвеждане/Пауза)

- Стартира възпроизвеждането на iPod устройството. Натиснете отново, за да въведете пауза/възстановите възпроизвеждането.
 - Натиснете и задръжте, за да изключите iPod устройството.
-

▶▶▶ (Превъртане напред)

- Преминва към следващата песен.
- Натиснете и задръжте, докато слушате звук, за да откриете желана точка.
- Натиснете и задръжте, докато устройството е в режим пауза, и наблюдавайте дисплея, за да откриете желана точка.

◀◀◀ (Назад)

- Връща назад към предходната песен. По време на възпроизвеждане тази операция връща към началото на текущата песен. За да преминете към началото на предходната песен, натиснете два пъти.
- Натиснете и задръжте, докато слушате звук, за да откриете желана точка.
- Натиснете и задръжте, докато устройството е в режим пауза, и наблюдавайте дисплея, за да откриете желана точка.

▲ (Нагоре)/▼ (Надолу)

- Избира опция в менюто или избира песен за възпроизвеждане.

MENU

- Връща към предходното меню.
- Натиснете и задръжте, за да преминете към главното меню.

ENTER

- Въвежда избраната опция в менюто или започва възпроизвеждане.

SOUND

- Натиснете веднъж или два пъти, за да постигнете желаните звукови ефекти. (За подробности вижте “За да постигнете басови или богати звукови ефекти”.)

VOL +/- (Увеличаване/Намаляване на силата на звука)

- Регулира силата на звука.
-

* Когато използвате акумулаторната батерия, натиснете бутона I/⏻ на устройството. Бутонът I/⏻ на устройството за дистанционно управление работи само когато използвате променливотоковия адаптер.

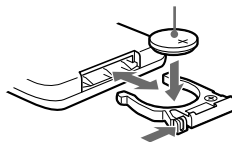
Забележки

- Възможно е някои от операциите да се различават или да не са възможни за различните модели iPod устройства.
- Някои операции може да се различават или да не работят, когато използвате iPod в хоризонтално положение.

Кога да смените батерията

При нормална употреба батерията (CR2025) би трябвало да издържа около 6 месеца. Когато устройството за дистанционно управление вече не може да управлява уреда, сменете батерията с нова.

със страната ⊕ нагоре



Забележка

- Ако не планирате да използвате устройството за дистанционно управление за дълъг период от време, извадете батерията, за да избегнете повреда, причинена от протичане или корозия.

Работа с iPod

Съвместими iPod/iPhone модели

Съвместимите iPod/iPhone модели са както следва.

Преди употреба обновете софтуера на вашия iPod/iPhone до последната версия.

iPod touch 4-то поколение
iPod touch 3-то поколение
iPod touch 2-ро поколение
iPod touch 1-во поколение
iPod nano 6-то поколение
iPod nano 5-то поколение (видеокамера)
iPod nano 4-то поколение (видео)
iPod nano 3-то поколение (видео)
iPod nano 2-ро поколение (алуминий)
iPod 5-то поколение
iPod classic
iPhone 4
iPhone 3GS
iPhone 3G
iPhone

Търговски марки

iPhone, iPod, iPod classic, iPod nano и iPod touch са търговски марки на Apple Inc., регистрирани в САЩ и други държави.

“Made for iPod” и “Made for iPhone” означава, че даден електронен артикул е предназначен специално за свързване с iPod и неговият разработчик удостоверява, че артикулят отговаря на работните стандарти на Apple. Apple не носи отговорност за функционирането на това устройство или за неговата съвместимост със стандартите за безопасност и регулация. Моля, обърнете внимание, че използването на този артикул с iPod или iPhone може да повлияе на безжичната връзка.

Забележка

- Тази система не работи с iPad и може да се повреди, ако се опитвате да я използвате по този начин.

За да поставите iPod в докинг станцията

- 1 Натиснете **PUSH** от предната страна на устройството, докато шейната на докинг станцията се отвори.
- 2 Поставете вашия iPod в конектора на докинг станцията.

За да поставите iPod устройството на една страна

Можете да използвате приложените държачи за станцията, за да поставите вашия iPod. Кодът на държача (A, B и т.н.) и съвместимите iPod модели са описани върху самия държач. Преди употреба проверете съвместимостта.

Пример



Код на държача за станцията	Съвместими iPod модели
A	iPod touch 4-то поколение
B	iPod touch 3-то поколение/iPod touch 2-ро поколение/iPod touch 1-во поколение
C	iPod nano 5-то поколение (видеокамера)
D	iPod nano 4-то поколение (видео)

E	iPhone 4
F	iPhone 3GS/iPhone 3G/ iPhone

- 1 Натиснете **PUSH** от предната страна на устройството, докато шейната на докинг станцията се отвори.
- 2 Прикрепете и плъзнете надолу подходящия държач в докинг станцията.
Когато прикрепите държача, придържайте докинг станцията.
- 3 Поставете вашия iPod на докинг конектора. Поставете вашия iPod на докинг конектора.
- 4 Завъртете шейната в посока обратна на часовниковата стрелка до достигане на хоризонтално положение. Шейната няма да се движи, ако я завъртите по посока на часовниковата стрелка.

Забележки

- За да смените държача на станцията, плъзнете го нагоре и го извадете. Когато изваждате държача, придържайте докинг станцията.
- Прикрепете държача, за да използвате с iPod устройство в хоризонтална позиция. В противен случай iPod устройството може да падне, когато завъртите шейната.

За да затворите шейната

- 1 Завъртете шейната на станцията по посока на часовниковата стрелка във вертикално положение.
- 2 Изключете iPod устройството от докинг конектора.
- 3 Натиснете **PUSH** от предната страна на станцията, докато шейната се заключи.

Работа

Натиснете ►►.

Когато използвате акумулаторна батерия и устройството за дистанционно управление, натиснете I/⏻ на устройството, след това натиснете ►►. iPod устройството започва възпроизвеждане.

Можете да работите със свързания iPod посредством това устройство или директно с бутоните на iPod-a.

Забележки

- Преди да поставите iPod-a в конектора на устройството, извадете го от калъфа, за да получите стабилна връзка.
- Когато поставяте или изключвате iPod устройство, дръжте го под същия ъгъл като този на конектора на това устройство, и не въртете и не поклащайте iPod устройството, за да предотвратите повреда в конектора.
- Не пренасяйте устройството, докато в конектора е включен iPod, защото противното може да причини повреда.
- Когато поставяте или изключвате iPod устройството, хванете здраво докинг станцията с ръка.
- Ако зарядът в батерията на вашия iPod е много нисък, заредете батерията за кратко преди да започнете работа.
- iPod touch/iPhone устройството не работи, ако не е включено. Уверете се, че сте включили захранването на iPod touch/iPhone устройството преди да започнете операция.
- Sony не носи отговорност за загубени или повредени данни от iPod, докато към това устройство е свързано iPod устройство.
- За подробности относно условията за работа с вашия iPod проверете интернет страницата на Apple Inc.

За да регулирате силата на звука

Натиснете **VOLUME +/-** (VOL +/- на устройството за дистанционно управление).

Съвет

- Индикаторът **I/⏻** мига три пъти, когато звукът е зададен с максимална или минимална сила.

За да постигнете басов или богат звуков ефект

Натиснете **SOUND**.

Индикаторът на бутона **SOUND** светва в кехлибарено.

Ще прозвучи качествен басов звук.

Натиснете отново бутона.

Индикаторът светва в зелено. Ще усетите допълнително обогатяване на звука.

За да се върнете към нормален звук, отново натиснете бутона и индикаторът ще се изключи.

Свързване на допълнителни компоненти

Можете да се наслаждавате на звук от допълнителен компонент, като например звук от преносим цифров музикален плейър, от говорителите на устройството. Уверете се, че сте изключили захранването на всеки компонент преди да извършите свързването.

- 1** Свържете здраво линейния изходен жак на преносимия цифров музикален плейър (или друг компонент) към жаката **AUDIO IN** от задната страна на устройството, като използвате подходящ аудио свързващ кабел (не е приложен).
- 2** Натиснете **I/⏻**, за да включите устройството.
- 3** Включете свързания компонент.
- 4** Започнете възпроизвеждане на свързания компонент. Звукът от свързания компонент се извежда през говорителите на устройството.

Забележки

- Необходимият аудио свързващ кабел зависи от външното оборудване. Уверете се, че сте избрали правилния кабел за връзка с външното оборудване.
- Ако силата на звука е ниска, първо регулирайте нивото на звука на устройството. Ако силата все още е ниска, тогава регулирайте нивото на звука и за свързаното оборудване.
- Когато възпроизвеждате външен компонент, свързан към жаката **AUDIO IN**, изключете iPod устройството.
- Изключете аудио свързващия кабел, когато не го използвате.

SONY®

<http://www.sony.net/>

Sony Corporation Printed in Czech Republic (EU)

BG



Изхвърляне на стари електрически и електронни уреди (приложимо в Европейския съюз и други Европейски страни със системи за разделно събиране на отпадъци)

Този символ върху устройството или върху неговата опаковка показва, че този продукт не трябва да се третира като домакински отпадък. Вместо това той трябва да бъде предаден в съответния събирателен пункт за рециклиране на електрически и електронни уреди. Като предадете този продукт на правилното място, вие ще помогнете за предотвратяване на негативните последици за околната среда и човешкото здраве, които биха възникнали при изхвърлянето му на неподходящо място. Рециклирането на материалите ще спомогне да се съхранят природните ресурси. За подробна информация относно рециклирането на този продукт можете да се обърнете към местната градска управа, фирмата за събиране на битови отпадъци или магазина, откъдето сте закупили продукта.