

Pikaopas

PSP™ (PlayStation®Portable) -järjestelmälle

LocationFree™ -soitin

PSP™-järjestelmälle

SONY on Sony Corporationin rekisteröity tavaramerkki.
LocationFree on Sony Corporationin tavaramerkki.
PlayStation on Sony Computer Entertainment Inc:n rekisteröity tavaramerkki ja PSP sen tavaramerkki.
Memory Stick Duo on Sony Corporationin tavaramerkki.
Kaikki muut järjestelmien, tuotteiden ja palvelujen nimet ovat omistajiensa tavaramerkkejä.
Symboleja™ tai © ei käytetä näissä ohjeissa kaikkien tuotteiden kohdalla.

©2006 Sony Corporation
©2006 Sony Computer Entertainment Inc. Painettu Alankomaissa

Jos sinulla on tämän tuotteen käyttöön liittyviä kysymyksiä luettuasi tämän pikaoppaan ja käyttöohjeet, ota yhteys Sonyn asiakaspalvelukeskukseen. Katso muita yhteystietoja EUROPEAN GUARANTEE INFORMATION DOCUMENT (Euroopan takuutiedot) -asiakirjasta tai seuraavalta Web-sivustolta.

LocationFree-tuen Web-sivusto
<http://www.sony.net/Products/LocationFree/support/>

Asetuksen yhteenveto (Joudut tekemään nämä asetukset, ennen kuin lähdet kotoa.)

VAIHE 1

Valmistele PSP™-järjestelmä ja tukiasema. (Katso alta.)

- Tarkasta PSP™-järjestelmän ohjelmistoversio.
- Luo yhteys ulkoisiin laitteisiin ja Internetiin, ja kytke virta tukiasemaan.

VAIHE 2

Asetukset videon katselua varten kotona (Katso toista sivua.)

- Tarkasta tukiaseman verkkoasetukset.
- Rekisteröi PSP™-järjestelmä tukiaseman kanssa.
- Määritä videoasetukset.

VAIHE 3

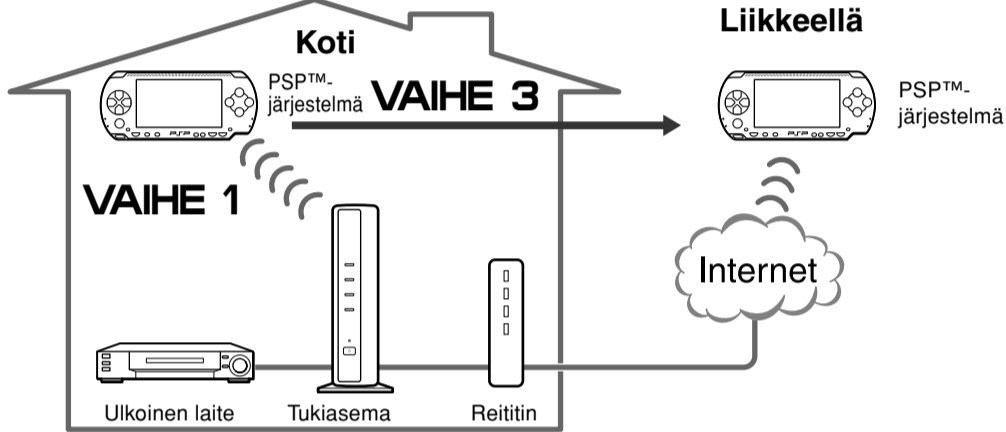
Asetukset videon katselua varten liikkeellä (Katso toista sivua.)

- Tukiaseman asetukset on helppo tehdä PSP™-järjestelmällä.

Asennus on valmis

Katsele videoita PSP™-järjestelmällä kotona ja liikkeellä.

VAIHE 2



VAIHE 1

PSP™-järjestelmän ja tukiaseman valmisteleminen

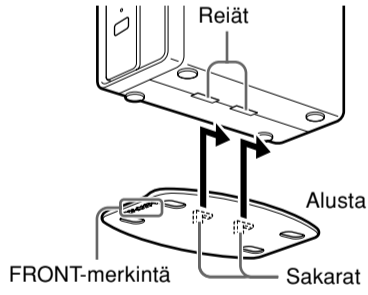
PSP™-järjestelmän ohjelmistoversion tarkastaminen

Tarkasta PSP™-järjestelmän ohjelmistoversio valitsemalla kotivalikosta kohdasta System Settings (Järjestelmän asetukset) ja sitten System Information (Järjestelmän tiedot). Jos järjestelmän ohjelmaversio on vanhempi kuin 2.70, suorita päivitys.

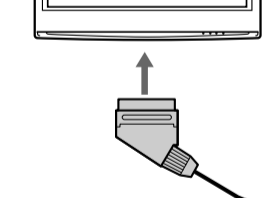
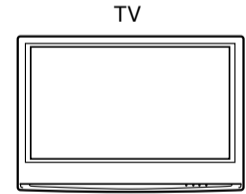
Jotta voit käyttää tätä tuotetta PSP™-järjestelmän kanssa, joudut käyttämään versiota 2.70 tai uudempaa. Katso järjestelmän ohjelmistopäivitystietoja osoitteesta <http://www.yourpsp.com/>.

Ulkoisten laitteiden ja Internetin välisen yhteyden luominen ja tukiaseman käynnistäminen

1 Kiinnitä tukiaseman alusta.



2 Liitä ulkoiset laitteet (kuten DVD-soittimet jne.).



Scart-kaapeli (ei toimiteta)

A/V-kaapeli (RCA-nastakaapeli, toimitetaan)

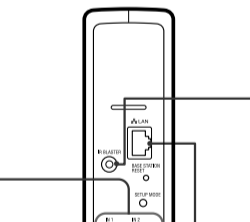
Kaapelin lähtö

Ulkoinen laite (digisovitin, tallentava vastaanotin jne.)

Ulkoinen laite (digisovitin, tallentava vastaanotin jne.)

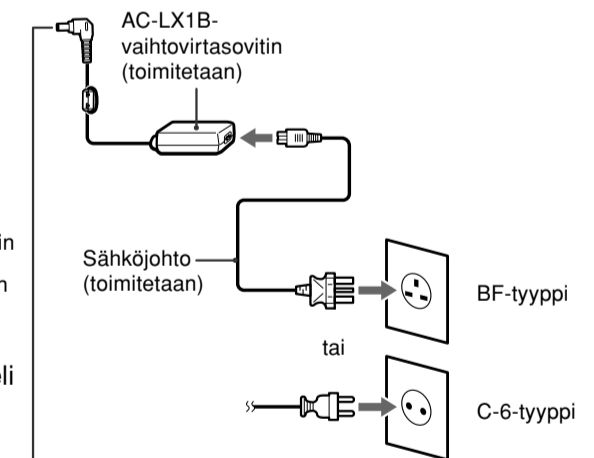
3 Liitä IR Blaster siten, että se osoittaa ulkoisen laitteen kaukosäätimen tunnistinta päin.

Tukiaseman takapaneeli

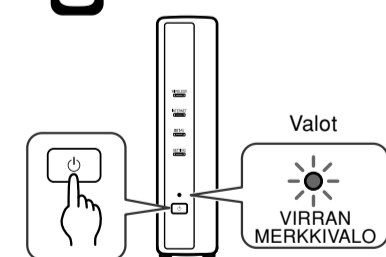


IR Blaster (toimitetaan)
Infrapunalähtetin
Kaukosäätimen tunnistin

5 Kytke sähköjohto tukiasemaan.



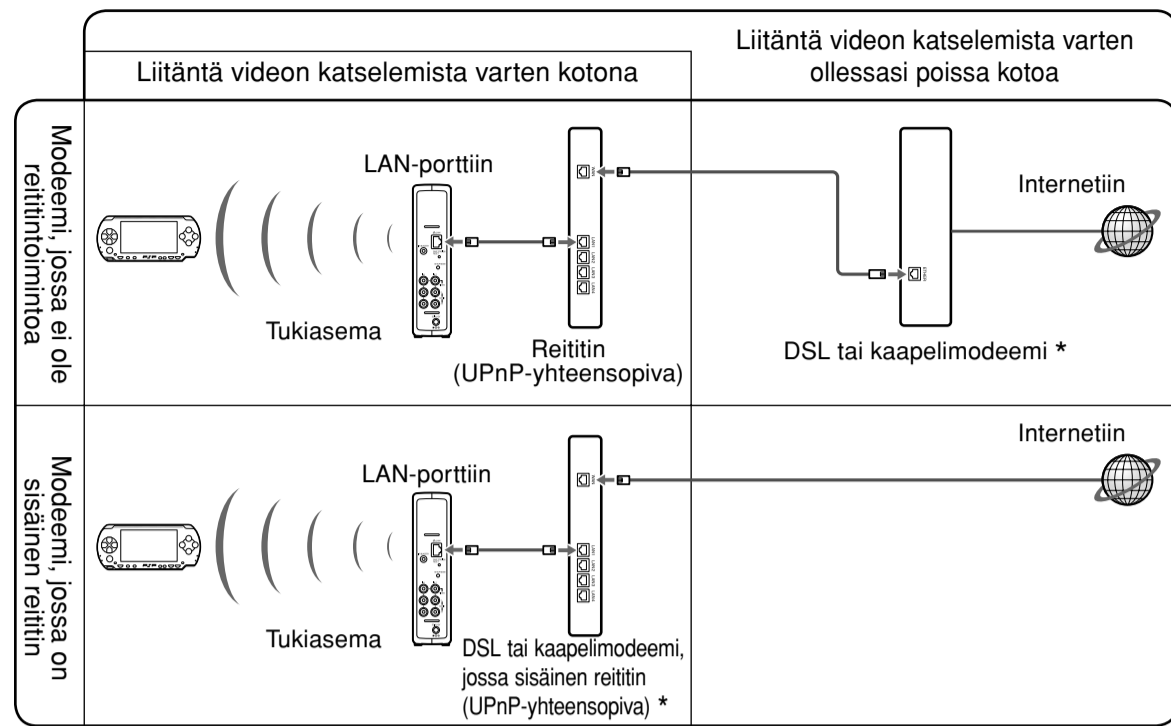
6 Käynnistä laite.



VAIHE 2

Asetukset videon katselua varten kotona

Tukiaseman verkkoasetusten tarkastaminen



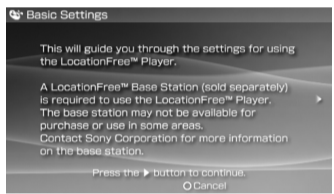
Jotta voit ladata kaukosäädintietoja tai suorittaa tukiaseman ohjelmistoversion päivityksen, joudut luomaan yhteyden tukiaseman ja Internetin välille.

* Tarkasta modeemin tyyppi Internet-palveluntarjoajaltasi.

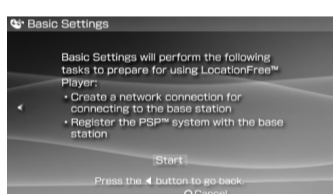
PSP™-järjestelmän rekisteröiminen tukiaseman kanssa

1 Käynnistä PSP™-järjestelmä ja kytke PSP™-järjestelmän langaton LAN päälle.

2 Valitse kotivalikon -kohdasta . Näyttöön tulee LocationFree-soittimen käyttöasetusten näyttö. Siirry seuraavaan näyttöön painamalla oikeaa painiketta.

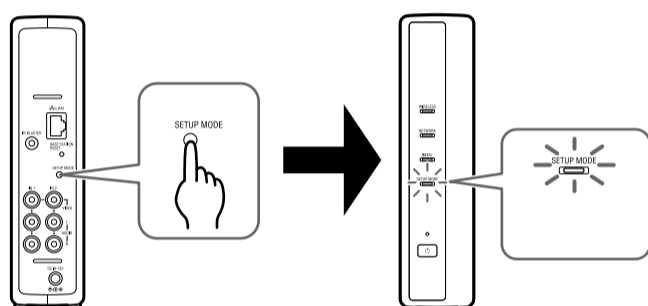


3 Valitse [Start] ja paina -painiketta.



4 Paina tukiaseman takana olevaa SETUP MODE -painiketta.

Kun tukiasema on käynnistetty, pidä painiketta painettuna, kunnes SETUP MODE -merkkivalo alkaa vilkkua.



Odota, kunnes rekisteröinti tukiaseman kanssa ja verkkoasetukset yhteyden luomiseksi PSP™-järjestelmästä tukiasemaan on tehty. Tämä tapahtuu automaattisesti.

Huomautuksia

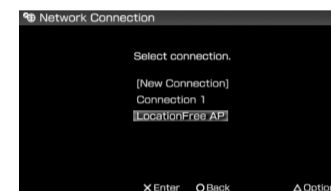
- Jos yli viisi minuuttia kuluu siitä, kun SETUP MODE -merkkivalo alkaa vilkkua, merkkivalo alkaa palaa tasaisesti eikä tukiasema enää rekisteröi PSP™-järjestelmää. Pidä tässä tapauksessa tukiaseman takana olevaa SETUP MODE -painiketta uudelleen painettuna, kunnes merkkivalo alkaa vilkkua.
- Jos näyttöön tulee viesti "Base Station update required", joudut päivittämään ohjelmiston version. Katso lisätietoja LF-PK1-laitteen käyttöohjeista.
- Ellei PSP™-järjestelmän rekisteröiminen tukiaseman kanssa onnistu, päivitä PSP™-järjestelmän ohjelmisto. Katso lisätietoja oppaasta "Setting and Usage Guide for PSP™ (PlayStation®Portable) System" (PSP:n asetus- ja käyttöopas). Voit ladata sen (PDF-tiedosto) LocationFree-tuen Web-sivustolta osoitteesta <http://www.sony.net/Products/LocationFree/support/>.

5 Tarkasta asetusluettelo.

Tee asetukset loppuun painamalla -painiketta. Näyttöön tulee verkkoasetusten luettelo.

6 Luo yhteys tukiasemaan.

Valitse [LocationFree AP] ja paina -painiketta. Yhteys tukiasemaan luodaan.



7 Näyttöön tulee videokuva.

Kun yhteys tukiasemaan on luotu, näyttöön tulee videokuva.



Huomaa

Varmista, että ulkoinen laite on kytketty päälle. Kuvaa ei ehkä muuten näy.

Videoasetusten määrittäminen

Näytön kaukosäätimen määrittäminen videota varten (ulkoisten laitteiden liittäminen VAIHEEN 1 kohdan 3 ohjeiden mukaan)

Voit säätää asetuksia näytön kaukosäätimelle, jonka avulla käytetään tukiasemaan liitettyjä ulkoisia laitteita, kuten digisovittinta tai tallentavaa vastaanotinta. Jotta voit säätää näitä asetuksia, joudut käyttämään Memory Stick Duo™-tietovälinettä.

1 Paina -painiketta videon toiston aikana. Valitse LocationFree-soittimen ohjauspaneelista ja paina -painiketta.

2 Valitse [Remote Control Settings] ja paina -painiketta.

3 Valitse liitetylle ulkoiselle laitteelle, jonka kanssa haluat käyttää kaukosäädintä, [Video 1] tai [Video 2], ja paina -painiketta.

4 Näyttöön tulee viesti, joka ilmoittaa, että joudut lataamaan kaukosäädintietoja. Valitse [Yes] ja paina -painiketta. Lataa kaukosäädintiedot Memory Stick Duo™-tietovälineeseen näyttöön tulevien ohjeiden mukaan.

5 Kun lataus on valmis, luo yhteys tukiasemaan uudelleen.

6 Suorita vaiheet 1–3 uudelleen.

7 Valitse liitetyn ulkoisen laitteen valmistaja ja paina oikeaa painiketta.

8 Valitse liitetyn ulkoisen laitteen tuotetyyppi ja paina oikeaa painiketta.

9 Testaa kaukosäätimen toiminta ja paina oikeaa painiketta.

Voit kytkeä ulkoisen laitteen päälle ja pois päältä valitsemalla [Power] ja painamalla -painiketta. -painikkeen painamisen jälkeen saattaa joissakin tapauksissa kulua viisi sekuntia, ennen kuin ulkoinen laite kytkeytyy päälle.

10 Tallenna asetukset.

Tallenna asetukset PSP™-järjestelmään painamalla -painiketta.

Huomautuksia

- Vaikka [Power]-painikkeen painaminen kytkee virran päälle ja pois päältä, muita painikkeita ei ehkä voi käyttää. Valitse tässä tapauksessa Index-kohdasta [Video 1] tai [Video 2]. Varmista näytön kaukosäätimen avulla, että painikkeet toimivat.
- Valitse sopivin näyttökaukosäädin liitetyille laitteille kokeilemalla kaikkia näyttöön tulevia malleja.
- Näyttökaukosäätimen painikkeiden nimet tai numerot eivät ehkä vastaa laitteen mukana toimitetun kaukosäätimen painikkeiden nimiä tai numeroita.

Värijärjestelmän määrittäminen videota varten (videon katseleminen muodoissa PAL, SECAM, PAL60, NTSC jne.)

1 Paina -painiketta videon toiston aikana. Valitse LocationFree-soittimen ohjauspaneelista ja paina -painiketta.

2 Valitse [Advanced Settings] ja paina -painiketta.

3 Valitse [Video Signal Settings] ja paina -painiketta.

4 Valitse värijärjestelmä ja paina -painiketta.

5 Valitse [OK] ja paina -painiketta. Jotta värijärjestelmäasetuksen muutokset tulevat voimaan, joudut sulkemaan NetAV-yhteyden ja kytkemään sen uudelleen.

VAIHE 3

Asetukset videon katselua varten liikkeellä

Tukiaseman asetusten tekeminen helposti PSP™-järjestelmällä

1 Tarkasta, että tukiasema on kytketty päälle.

2 Paina -painiketta videon toiston aikana. Valitse LocationFree-soittimen ohjauspaneelista ja paina -painiketta.

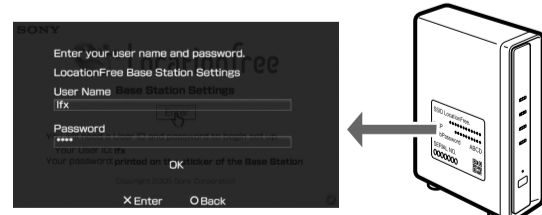
3 Valitse [Base Station Settings] ja paina -painiketta.

4 Valitse [Enter] ja paina -painiketta.



5 Näppäile käyttäjänimi ja salasana, napsauta [OK] ja paina -painiketta.

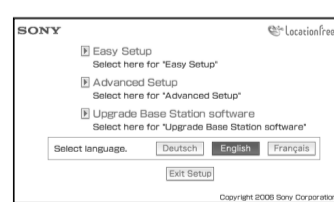
Käyttäjänimi: lfx (pienin kirjaimin)
Valmis salasana: WebPassword-salasana on painettu tukiasemassa olevaan etikettiin.



6 Valitse [Easy Setup] ja paina -painiketta.

Vihje

Valitse kieli napsauttamalla [Deutsch], [English] tai [Français].



* Siirry NetAV-tarkastukseen noudattamalla näytön ohjeita. Lue [NetAV Setup] -sivulta mukana toimitettu dynaamisen DNS:n käyttöehtosopimus, valitse valintanappi, napsauta [NEXT] ja paina -painiketta.

Myöhemmin

Katsele videota PSP™-järjestelmällä.

Katso lisätietoja PSP™-järjestelmän asetuksista ja toiminnasta oppaasta "Setting and Usage Guide for PSP™ (PlayStation®Portable) System" (PSP:n asetus- ja käyttöopas). Voit ladata sen (PDF-tiedosto) LocationFree-tuen Web-sivustolta osoitteesta <http://www.sony.net/Products/LocationFree/support/>.