

SONY



Egyszerűsített útmutató

HU

A mellékelt szoftver telepítése A lejátszó használata



NWZ-E353, NWZ-E354, NWZ-E355



© 2010 Sony Corporation Printed in Czech Republic (EU)

Néhány szó az útmutatókról

Jelen egyszerűsített útmutatón kívül a készülékhez mellékelünk egy Kezelési utasítást (HTML dokumentum) is, melyet a WALKMAN Guide szoftverből tud megnyitni. A részleteket lásd „A mellékelt szoftver telepítése (kezelési útmutatóval együtt)” című részben.

Mellékelt tartozékok

Kérjük, ellenőrizze, hogy az alábbiak megtalálhatóak-e a csomagban.

- Fejhallgató (1 db)
- USB-vezeték (1 db)
- Egyszerűsített útmutató (ez az útmutató) (1 db)
- Szoftver

A szoftver a készülék belső memóriájában található, és a következő egységeket tartalmazza:
– Content Transfer
– WALKMAN Guide
– Kezelési útmutató stb.

A telepítés részleteit lásd „A mellékelt szoftver telepítése (kezelési útmutatóval együtt)” című részben.

Néhány szó a Windows operációsrendszerről és a Windows Media Player lejátszóról

Ellenőrizze, hogy a számítógép Windows XP (3. vagy későbbi javítócsomaggal frissített), Windows Vista*¹ (1. vagy későbbi javítócsomaggal frissített) vagy Windows 7*¹ operációsrendszerrel működik-e, és telepítve van-e a Windows Media Player 11 (Windows XP, Windows Vista) vagy 12 (Windows 7) médialejátszó.

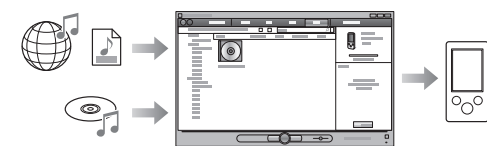
A Windows Media Player használatára vagy támogatására vonatkozóan látogassa meg az alábbi Windows Media Player honlapot:

<http://support.microsoft.com/>

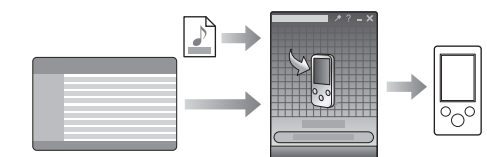
*¹ A Windows XP [Kompatibilitási mód] nem támogatott.

A zenesámok áttöltésének módjai

CD-lemezről stb. a Windows Media Player 11 használatával

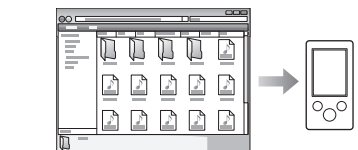


Az iTunes-ról*¹ stb. a Content Transfer használatával



*¹ A Content Transfer a 9.0 verziószerű iTunes-ról történő áttöltést támogatja.

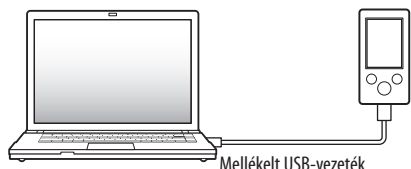
A Windows Intéző segítségével, a zenesámok áthúzásával



A zenesámok, videók, fényképek vagy podcastok áttöltéséről bővebben a kezelési útmutatóban olvashat. A kezelési útmutató a WALKMAN Guide fájlban található.

A mellékelt szoftver telepítése (kezelési útmutatóval együtt)

1 Csatlakoztassa a lejátszót a számítógéphez.



2 Válassza ki az alábbi elérési utat a számítógépen.

[Start] - [My Computer] vagy [Computer] - [WALKMAN] - [Storage Media].

3 Kattintson kétszer a [Setup.exe] ikonra.

A telepítés varázsló megjelenik.

- Amikor futtatja a [Setup.exe] fájlt, a lejátszó memóriájában lévő [Storage Media] mappából a [Setup.exe] fájl és az [Install] mappa átmásolódik a számítógépre, biztonsági másolatként. A WALKMAN Guide és a Content Transfer telepítése megtörténik.

4 Kövesse a képernyőn megjelenő utasításokat.

Miután lefuttatta a [Setup.exe] fájlt, a WALKMAN Guide parancsikonja megjelenik a Desktop-on.

- Ha a lejátszó továbbra is a számítógéphez van csatlakoztatva, a mellékelt szoftver telepítése után a Content Transfer önműködően futni kezd.

5 Kattintson kétszer a Desktop-on lévő (WALKMAN Guide) ikonra a WALKMAN Guide megnyitásához.

A zenesámok áttöltéséről stb. bővebben a WALKMAN Guide kezelési útmutató részében olvashat.

Hasznos tudnivaló

- A WALKMAN Guide és a Content Transfer a [start] menüből is indítható (a [start] gombra kattintva jelenik meg).
- Ha a memória formattálásával törli a lejátszó [Install] mappájában lévő [Setup.exe] fájlt, másolja vissza ezeket az adatokat a számítógép [Backup] mappájából. Ezután a megfelelő számítógéphez csatlakoztatva a lejátszót, kövesse a fenti műveletsort az 1. lépéstől kezdve a telepítéshez. A biztonsági másolatok elérési útvonala a számítógépen a következő (ha alapértelmezett érték szerint a [C]) meghajtóra történt a telepítés). C:\Program Files\Sony\WALKMAN Guide\NWZ-E350\Backup

Mire használható a WALKMAN Guide?

A WALKMAN Guide az alábbi részeket tartalmazza:

- Kezelési útmutató
Az alábbi információkat a honlap böngészőben olvashatja el.

- A lejátszó használatára vonatkozó információk.
- Zenesámok áttöltése a szoftver használatával.
- Hibaelhárítás.

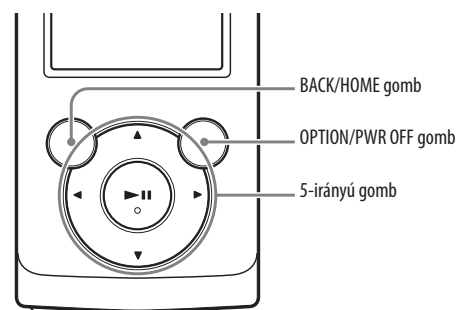
- Vásárlói regisztrációs hivatkozás
- Vásárlói támogatási hivatkozás
- További hasznos hivatkozások
Hivatkozások és egyéb információk a letöltési oldalokról stb.

A mellékelt szoftver-elemek a vásárlás helyének függvényében különbözhetnek.

Hasznos tudnivaló

- Miután lefuttatta a [Setup.exe] programot, a [Storage Media] mappában lévő szabad helyet sokkal hatékonyabban kihasználhatja, ha formattálja a lejátszó beépített memóriáját. A lejátszó beépített memóriájának formattálását lásd a „Lejátszó alaphelyzetbe állítása (formattálás)” című részben.

A lejátszó használata



Az akkumulátor feltöltése

Amíg a lejátszó csatlakoztatva van egy bekapcsolt számítógéphez, az akkumulátora töltődik.

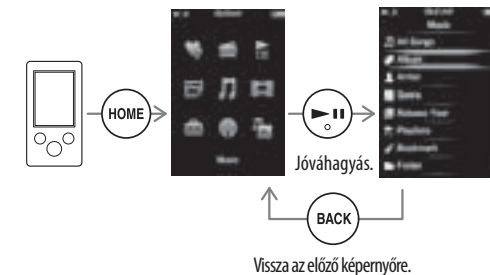


A lejátszó be- és kikapcsolása

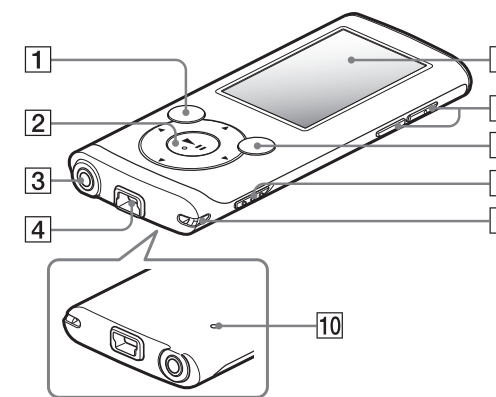
Bekapcsolás	Nyomja meg bármelyik gombot.
Kikapcsolás	Tartsa nyomva az OPTION/PWR OFF gombot.

A Home menü használata

A lejátszó BACK/HOME gombjának nyomva tartásakor megjelenik a Home menü. A Home menü a zenelejátszás, műsorszámkeresés, a beállítások megváltoztatásának stb. kiindulópontja. A Home menüből az 5 irányú gombbal választhatja ki a kívánt menüpontot a képernyőn.



Részegységek és kezelőszervek



1 BACK/HOME gomb

2 5-irányú gomb*¹



3 Fejhallgató aljzat

4 USB csatlakozó

A mellékelt USB-vezeték csatlakoztatására szolgál.

5 Kijelző

6 VOL +*/- gomb

7 OPTION/PWR OFF gomb

A választómenü megjelenítése.

Ha nyomva tartja az OPTION/PWR OFF gombot, a képernyő kialszik, és a készülék készenléti állapotba kapcsol.

8 HOLD kapcsoló

9 Hordszíj rögzítés helye

10 RESET gomb

Használjon egy vékony hegyű eszközt.

*¹ A gombokon tapintópontok találhatóak, melyek segítik a gombok megtalálását.

Hibaelhárítás

Ha a lejátszó nem a megszokott módon működik, próbálja megoldani a problémát a következő lépések végrehajtásával.

1 Keresse ki az észlelt jelenséget a kezelési útmutató (HTML dokumentum) „Hibaelhárítás” című részében leírt felsorolásból, és végezze el a szükséges elhárító műveletet.

A számítógép csatlakoztatására vonatkozó hibaelhárítást lásd a következőkben.

2 Az akkumulátor feltöltéséhez csatlakoztassa a lejátszót a számítógéphez.

Az akkumulátor feltöltése több hibajelenséget is megszüntethet.

3 Egy vékony gemkapoccsal stb. nyomja meg a RESET gombot.

Ha működés közben a lejátszó RESET gombját megnyomja, a tárolt adatok és beállítások törölődhetnek.

4 Ellenőrizze a hiba leírását a megfelelő szoftver súgójában.

5 Ellenőrizze a hiba leírását a vásárlói támogatási honlapok egyikén.

A vásárlói támogatási honlapokról a „Legfrissebb információk” részben olvashat.

6 Ha a fenti műveletekkel nem sikerül megszüntetni a hibajelenséget, keresse fel a vásárlás helyét.

Hibajelenség	Ok, elhárítás
A lejátszó nem tölti fel az akkumulátort.	<ul style="list-style-type: none">Az USB dugasz nem csatlakozik megfelelően a számítógép USB aljzatához. <ul style="list-style-type: none">→ Húzza ki az USB-vezetékét, majd csatlakoztassa újra. → Használja a mellékelt USB-vezetékét. Az akkumulátort nem az 5–35°C hőmérséklet-tartományban tölti fel. <ul style="list-style-type: none">→ Ha a 🔋 ikon megjelenik, az akkumulátor nem tölthető. Az akkumulátort az 5–35°C hőmérséklet-tartományban töltsé. A számítógép nincs bekapcsolva. <ul style="list-style-type: none">→ Kapcsolja be a számítógépet. A számítógép készenléti vagy hibernálás üzemmódba kapcsolt. <ul style="list-style-type: none">→ Kapcsolja be a számítógépet a készen-léti vagy hibernálás üzemmódból. USB elosztót (hubot) használ. <ul style="list-style-type: none">→ Elképzelhető, hogy a lejátszót USB-elosztón (hubon) keresztül nem lehet csatlakoztatni, ezért közvet-lenül a számítógép USB aljzatához csatlakoztassa azt, a mellékelt USB-vezetékkel.

<ul style="list-style-type: none">A számítógépre telepített operációsrendszert nem támogatja a lejátszó. <ul style="list-style-type: none">→ Az akkumulátor feltöltéséhez csatlakoztassa a lejátszót olyan számítógéphez, melynek operációs-rendszerét támogatja a lejátszó. Több mint egy évig nem használta a lejátszót. <ul style="list-style-type: none">→ A készülék használati módjától függően előfordulhat, hogy az akkumulátor tönkrement. Keresse fel a vásárlás helyét.

<ul style="list-style-type: none">Az USB dugasz nem csatlakozik megfelelően a számítógép USB aljzatához. <ul style="list-style-type: none">→ Húzza ki az USB-vezetékét, majd csatlakoztassa újra. → Használja a mellékelt USB-vezetékét. USB elosztót (hubot) használ. <ul style="list-style-type: none">→ Elképzelhető, hogy a lejátszót USB-elosztón (hubon) keresztül nem lehet csatlakoztatni, ezért közvetlenül a számítógép USB aljzatához csatlakoz-tassa azt, a mellékelt USB-vezetékkel. Probléma lehet a számítógép USB aljzatával. <ul style="list-style-type: none">→ Csatlakoztassa a lejátszót a számítógép másik USB aljzatához.
--

Hibajelenség	Ok, elhárítás
A [Connected USB. The player cannot be operated.] vagy a [Connected USB (MTP). The player cannot be operated.] nem jelenik meg, amikor a készüléket a mellékelt USB-vezetékkel számítógéphez csatlakoztatja (a számítógép nem ismeri fel a lejátszót). (folytatás)	<ul style="list-style-type: none">Ha a készüléket először használja, vagy ha az akkumulátor kimerül, eltelhet akár 30 másodperc is, mire az üzenet megjelenik (a számítógéphez történő csatlakoztatást követően). Nem hibajelenség. Lehet, hogy szoftverhitelesítés történik, mely hosszú ideig is tarthat. Várjon egy ideig. A szoftver telepítése nem sikerült. <ul style="list-style-type: none">→ Telepítse újra a szoftvert. A bemásolt adatok érintetlenek maradnak. A számítógépen egy másik alkalmazás is fut a zeneszámok áttöltésére szolgáló szoftveren kívül. <ul style="list-style-type: none">→ Húzza ki az USB-vezetékét, várjon néhány percet, majd csatlakoztassa ismét. Ha a probléma továbbra is fennáll, húzza ki az USB-vezetékét a számítógépből, indítsa újra a számítógépet, majd csatlakoztassa ismét az USB-vezetékét.

<ul style="list-style-type: none">Lehet olyan számítógépes rendszerkörnyezet, melynél a [Connected USB. The player cannot be operated.] vagy [Connected USB (MTP). The player cannot be operated.] felirat nem jelenik meg a lejátszón. <ul style="list-style-type: none">→ Aktiválja a Windows Media Player lejátszót, vagy a Windows Explorert.

A számítógéphez csatlakoztatott lejátszó megbízhatatlanul működik.	<ul style="list-style-type: none">USB elosztót (hubot) vagy USB hosszabbítót használ. <ul style="list-style-type: none">→ Elképzelhető, hogy a lejátszót USB-elosztón vagy hosszabbítón keresztül nem lehet csatlakoztatni, ezért közvetlenül a számítógép USB aljzatához csatlakoztassa azt, a mellékelt USB-vezetékkel.
--	---

<ul style="list-style-type: none">Az USB dugasz nem csatlakozik megfelelően a számítógép USB aljzatához. <ul style="list-style-type: none">→ Húzza ki az USB-vezetékét, majd csatlakoztassa újra. → Használja a mellékelt USB-vezetékét. USB elosztót (hubot) használ. <ul style="list-style-type: none">→ Elképzelhető, hogy a lejátszót USB-elosztón (hubon) keresztül nem lehet csatlakoztatni, ezért közvetlenül a számítógép USB aljzatához csatlakoz-tassa azt, a mellékelt USB-vezetékkel. Probléma lehet a számítógép USB aljzatával. <ul style="list-style-type: none">→ Csatlakoztassa a lejátszót a számítógép másik USB aljzatához.
--

Ha a mellékelt szoftver telepíté-séhez kétszer rá-kattint a [Setup.exe] ikonra, a [Setup.exe] nem fut, helyette meg-nyílik a Tulajdon-ságok párbeszéd-ablak.

Óvintézkedések

Néhány szó a fejhallgató használatáról

- Ne hallgassa hosszú ideig olyan hangerővel a készüléket, mely a hallását károsíthatja.
- Magas hangerőnél a környezeti hangok nem hallhatók. Kerülje a készülék hallgatását olyan helyzetekben, amikor a hallás elengedhetetlenül szükséges, például járművezetés vagy kerékpározás közben.**
- A mellékelt fejhallgató nyitott típusú, ezért a lejátszott hang a környezetében is hallható. Ügyeljen arra, hogy ezzel ne zavarja a közelében lévőket.

A tulajdonos feljegyzése

A típus és a sorozatszám a lejátszó hátoldalán látható. Jegyezze fel őket az alábbi helyekre. Ha a Sony márkakereskedőjéhez fordul, ezekkel a számokkal hivatkozhat a termékre.

Típuszám: _____

Sorozatszám: _____

Licenc és védjegy információk

Olvassa el a Kezelési útmutatót (PDF fájl).

Legfrissebb információk

Ha kérdése merül fel ezzel a készülékkel, vagy a kompatibilis eszközökkel kapcsolatban, kérjük, látogassa meg az alábbi honlapot.
http://support.sony-europe.com/DNA

HU

Feleslegessé vált elektromos és elektronikus készülékek hulladékként való eltávolítása (Használható az Európai Unió és egyéb európai országok szelektív hulladékgyűjtési rendszereiben)

Ez a szimbólum a készüléken vagy a csomagolásán azt jelzi, hogy a terméket ne kezelje háztartási hulladékként. Kérjük, hogy az elektromos és elektronikai hulladék gyűjtésére kijelölt gyűjtőhelyen adja le. A feleslegessé vált termékének helyes kezelésével segít megelőzni a környezet és az emberi egészség károsodását, mely bekövetkezhetne, ha nem követi a hulladékkezelés helyes módját. Az anyagok újrahasznosítása segít a természeti erőforrások megőrzésében. A termék újrahasznosítása érdekében további információért forduljon a lakhelyén az illetékesekhez, a helyi hulladékgyűjtő szolgáltatóhoz vagy ahhoz az üzlethez, ahol a terméket megvásárolta.