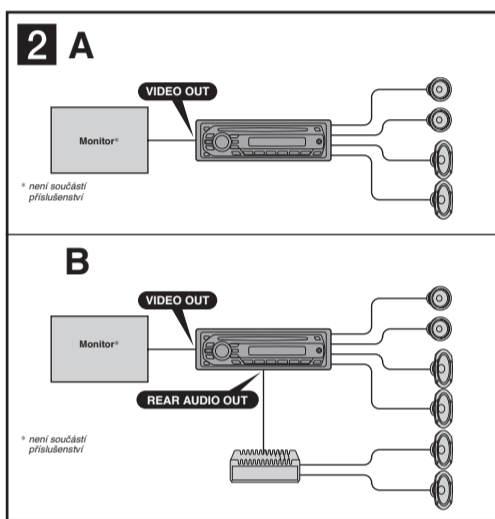
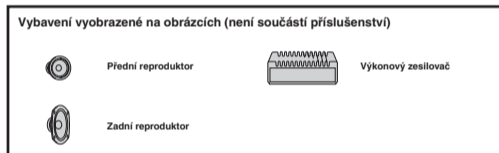
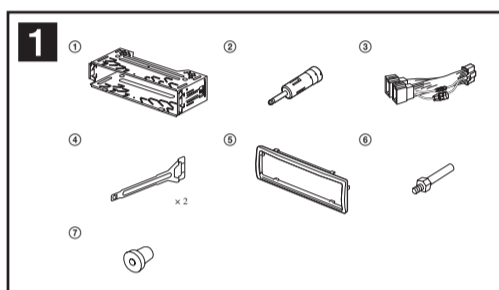


# Autorádio s CD/DVD přehrávačem

**CZ** Instalace/zapojení

**MEX-DV900**

© 2007 Sony Corporation



## Upozornění

- Tento přístroj je určen pouze pro stejnosměrné napájení 12 V s uzemněným záporným pólem.
- Nevedte vodiče pod šrouby a zabraňte jejich zachycení v pohyblivých dílech (například kolejničních sedadel).
- Před zapojováním otočte klíč zapalování do polohy OFF (Vypnuto), aby nedošlo ke zkratu.
- Napájecí kabel (3) připojte nejprve k přístroji a k reproduktorům a teprve pak jej připojte ke konektoru napájení elektrického příslušenství ve vozidle.
- Vedte všechny uzemňovací kabely ke společnému uzemňovacímu bodu.**
- Nezapomeňte z bezpečnostních důvodů zaizolovat veškeré volné nezapojené vodiče elektrikařskou izolační páskou.

## Poznámky k napájecímu kabelu (žlutý)

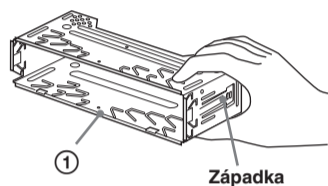
- Pokud tento přístroj připojujete společně s dalšími stereo komponenty, musí být okruh kabeláže vozidla, ke kterému přístroj připojujete, dimenzován na vyšší elektrickou zátěž, než představuje součet hodnot pojistek všech připojovaných zařízení.
- Pokud žádný z okruhů kabeláže vozidla není dostatečně dimenzován, připojte přístroj přímo k akumulátoru vozidla.

## Seznam součástí 1

- Čísla v seznamu odpovídají číslům použitým v pokynech pro instalaci.
- Konzola (1) a ochranný rámeček (5) jsou při dodání upevněny k přístroji. Před montáží přístroje použijte příložené uvolňovací klíče (4) pro demontáž konzoly (1) a ochranného rámečku (5) z přístroje. Podrobné informace - viz část „Odejmutí ochranného rámečku a konzoly (5)“ na druhé straně obalu.
- Uvolňovací klíče (4) si uschovejte pro případné použití v budoucnu, protože jsou rovněž nezbytné pro vyjmutí přístroje z vozidla.**

## Upozornění

S konzolou (1) manipulujte opatrně, abyste si neporanili prsty.



## Poznámka

Před instalací zajistěte, aby byly západky po obou stranách konzoly (1) vyhnuty 2 mm dovnitř. Pokud jsou tyto západky narovnané nebo vyhnuty ven, přístroj se nenainstaluje pevně a může vyskočit ven.

## Příklad připojení 2

### Poznámky (2-B)

- Před zapojením zesilovače nezapomeňte připojit uzemňovací vodič.
- Výstražný alarm uslyšíte pouze při používání vestavěného zesilovače.

## Schéma zapojení 3

### A Do konektoru AMP REMOTE IN doplňkového výkonového zesilovače

Toto zapojení platí pouze pro zesilovače. Připojení jakéhokoli jiného systému by mohlo vést k poškození přístroje.

### B Ke spínači parkovací brzdy

## Varování

Pokud máte na vozidle nainstalovanou motorovou anténu bez reléové skříňky, může po připojení tohoto přístroje prostřednictvím dodaného napájecího kabelu (3) dojít k poškození antény.

### Poznámky týkající se ovládacích a napájecích kabelů

- Napájecí kabel motorové antény (modrý) dodává napětí +12 V stejnosměrných, jakmile zapnete tuner nebo pokud aktivujete funkci AF (Alternativní frekvence) nebo funkci TA (Dopravní zpravodajství).
- Pokud je vaše vozidlo vybaveno anténou FM/MW/LW vestavěnou v zadním nebo bočním skle, připojte ovládací kabel automatické (motorové) antény (modrý) nebo napájecí kabel elektrického příslušenství vozidla (červený) k napájecímu konektoru anténního zesilovače ve vozidle. Se žádostí o podrobnosti se obraťte na nejbližší prodejce Sony.
- S tímto přístrojem není možno používat motorovou anténu bez reléové skříňky.

### Zapojení pro uchování obsahu paměti autorádia

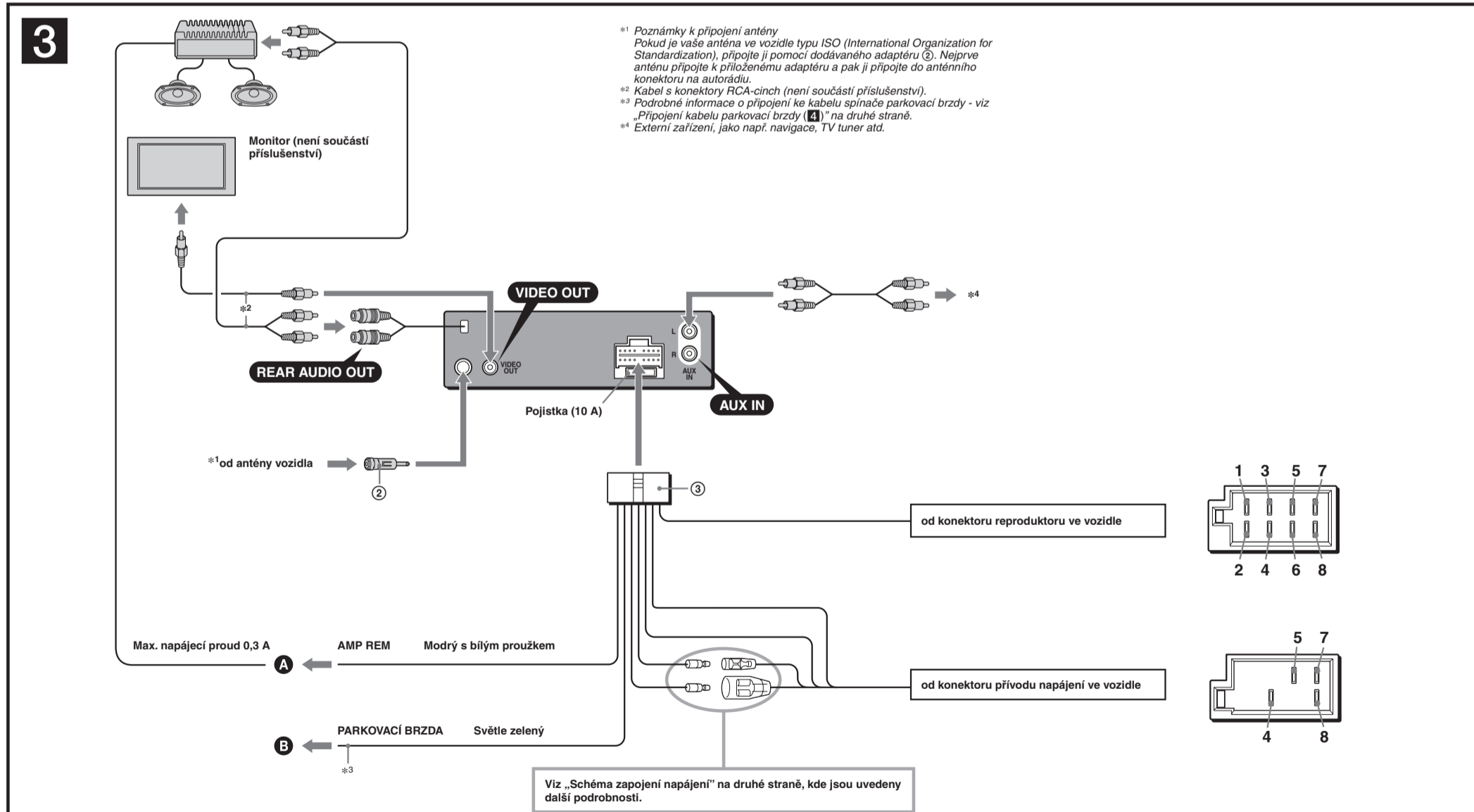
Pokud je zapojen žlutý kabel napájení, je paměť autorádia neustále napájena, i když je vypnut klíč zapalování.

### Poznámky k zapojení reproduktorů

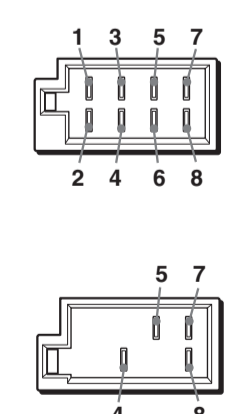
- Před zapojováním reproduktorů vypněte autorádio.
- Používejte reproduktory s impedancí 4 až 8 ohmů a s dostatečnou zatížitelností, aby nedošlo k jejich poškození.
- Nepřipojujte svorky reproduktorů ke kostře automobilu ani vzájemně nepřipojujte svorky levého reproduktoru se svorkami pravého reproduktoru.
- Nepřipojujte uzemňovací kabel přístroje k záporné (-) svorce reproduktoru.
- Nepokoušejte se zapojovat reproduktory paralelně.
- K tomuto přístroji připojujte pouze pasivní reproduktory. Při připojení aktivních reproduktorů (s vestavěným zesilovačem) ke svorkám reproduktorů může dojít k poškození přístroje.
- Abyste předešli chybné funkci přístroje, nepoužívejte vodiče pro vestavěné reproduktory nainstalované ve vašem vozidle, pokud je kabeláž těchto reproduktorů uspořádána tak, že přístroj sdílí společný záporný (-) vodič pro pravý a levý reproduktor.
- Nepřipojujte vzájemně vodiče reproduktorů tohoto přístroje.

### Poznámky k zapojení

- Pokud nejsou reproduktory a zesilovač připojeny správně, zobrazí se na displeji nápis „FAILURE“ (Porucha). V takovém případě se postarejte o to, aby reproduktory a zesilovač byly zapojeny správně.
- Pokud se chystáte použít monitor u zadních sedadel, připojte kabel spínače parkovací brzdy k uzemnění.



- \*1 Poznámky k připojení antény  
Pokud je vaše anténa ve vozidle typu ISO (International Organization for Standardization), připojte ji pomocí dodávaného adaptéru (2). Nejprve anténu připojte k příloženému adaptéru a pak ji připojte do anténního konektoru na autorádiu.
- \*2 Kabel s konektory RCA-cinch (není součástí příslušenství).
- \*3 Podrobné informace o připojení ke kabelu spínače parkovací brzdy - viz „Připojení kabelu parkovací brzdy (4)“ na druhé straně.
- \*4 Externí zařízení, jako např. navigace, TV tuner atd.

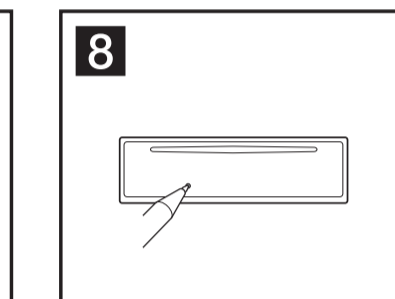
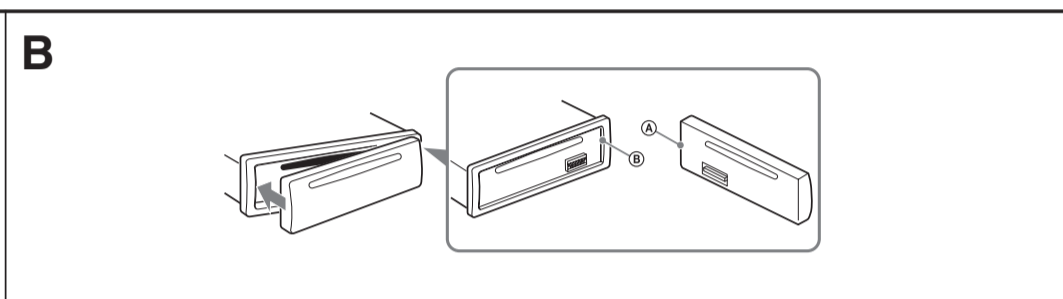
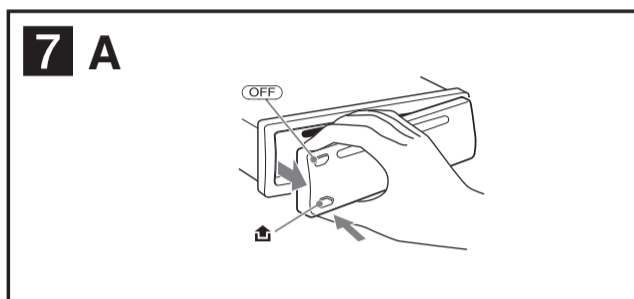
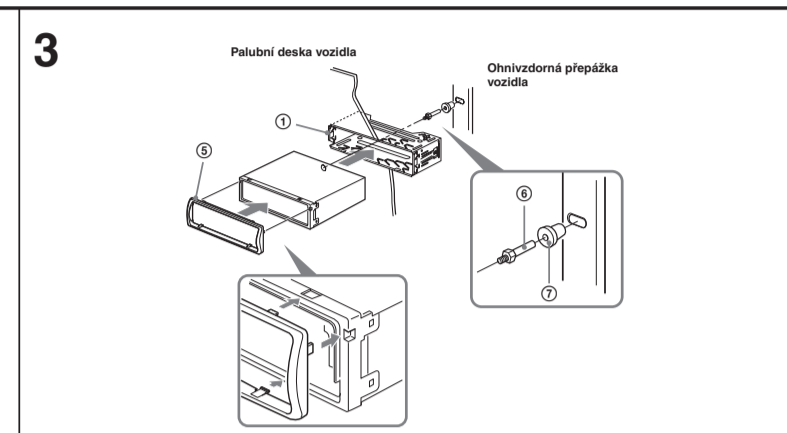
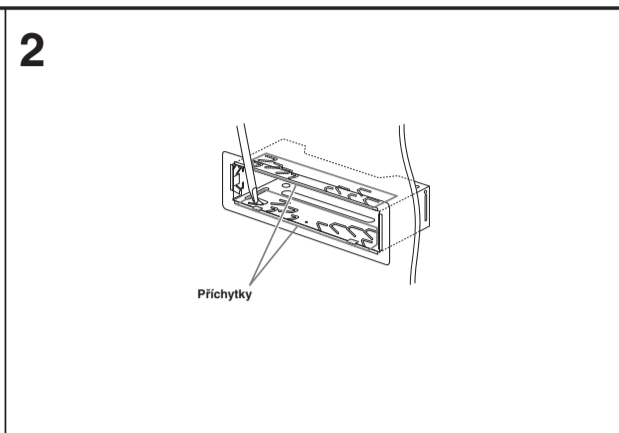
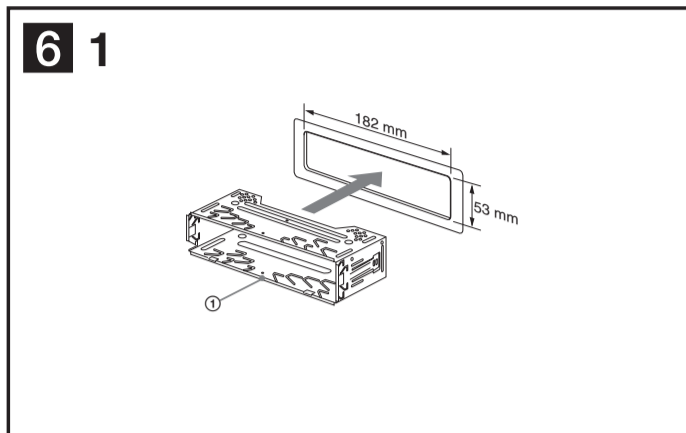
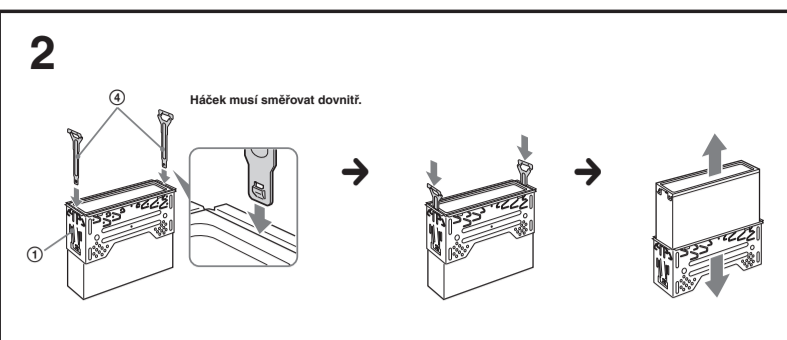
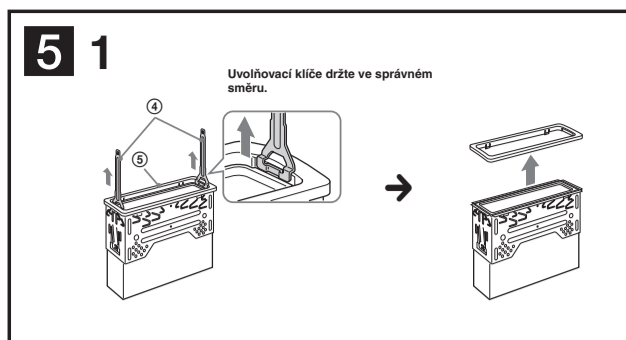
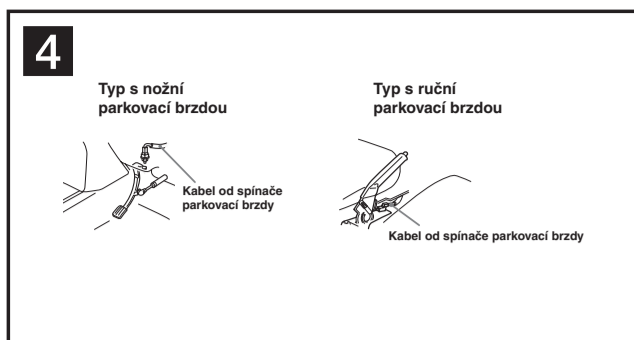


4	Žlutý	kontinuální zdroj napájení	7	Červený	spínací zdroj napájení
5	Modrý	ovládání motorové antény	8	Černý	uzemnění

Pozice 1, 2, 3 a 6 nejsou osazeny píry.

1	Purpurový	+	Reproduktor, zadní, pravý	5	Bílý	+	Reproduktor, přední, levý
2		-	Reproduktor, zadní, pravý	6		-	Reproduktor, přední, levý
3	Šedý	+	Reproduktor, přední, pravý	7	Zelený	+	Reproduktor, zadní, levý
4		-	Reproduktor, přední, pravý	8		-	Reproduktor, zadní, levý

Pozice 2, 4, 6 a 8 se zápornou polaritou jsou opatřeny vodiči s proužkem.



## Bezpečnostní upozornění

- Vyberte pečlivě místo, kam přístroj nainstalujete, aby nemohlo docházet k ovlivňování normálního ovládání vozidla.
- Vyvarujte se instalace přístroje tam, kde by byl vystaven prachu, nečistotám, nadměrným vibracím nebo vysokým teplotám, například na přímém slunci nebo u výstupu kanálu topení.
- Pro spolehlivou a bezpečnou instalaci použijte pouze přiložené vybavení.

## Nastavení úhlu upevnění

Přístroj namontujte pod úhlem menším než 45°.

## Připojení kabelu parkovací brzdy **4**

Kabel parkovací brzdy (světle zelený) na obr. 3 připojte ke spínači parkovací brzdy. Montážní poloha spínače parkovací brzdy závisí na typu automobilu. Další podrobnosti vám sdělí váš prodejce automobilu nebo nejbližší prodejce Sony.

## Odejmutí ochranného rámečku a konzoly **5**

Před instalací přístroje z něj odejměte ochranný rámeček 5 a konzolu 1.

### 1 Odstraňte ochranný rámeček 5.

- 1 Zahákněte uvolňovací klíče 4 za ochranný rámeček 5.
- 2 Tahem za uvolňovací klíče 4 odejměte ochranný rámeček 5.

### 2 Odstraňte konzolu 1.

- 1 Zasaňte oba uvolňovací klíče 4 mezi přístroj a konzolu 1 tak, aby zacvakly na místo.
- 2 Stáhněte konzolu 1 směrem dolů a pak z ní vysuňte přístroj.

## Příklad montáže **6**

### Instalace do palubní desky vozidla

#### Poznámky

- V případě potřeby vyhněte tyto přichytky směrem ven, aby byla konzola pevně uchycena (6-2).
- Zajištěte, aby byly čtyři západky na ochranném rámečku 5 správně zachyceny ve výřezech na přístroji (6-3).

## Jak odejmout a nasadit přední panel **7**

Před instalací přístroje z něj odejměte přední panel.

### 7-A Pro odejmutí

Před odejmutím předního panelu nezapomeňte stisknout část označenou (OFF). Stiskněte a vytáhněte panel ven směrem k sobě.

### 7-B Pro připevnění

Nasadte část (A) čelního panelu k části (B) na přístroji (tak, jak je patrné z obrázku) a zatlačte levou část na místo tak, aby správně zapadla.

## Varování - pokud není zapalování vašeho vozidla vybaveno polohou ACC

Nezapomeňte nastavit funkci Auto Off (Automatické vypnutí). Podrobné informace - viz dodávaný návod k obsluze.

Po vypnutí přístroje se přístroj v nastaveném čase automaticky zcela vypne, což zabraňuje vybití akumulátoru. Pokud funkci Auto Off (Automatické vypnutí) nenastavíte, pak při každém vypnutí zapalování stiskněte tlačítko (OFF) a podržte jej tak dlouho, dokud displej nezhasne.

## Tlačítko RESET **8**

Po dokončení instalace a zapojení kabelů nezapomeňte špičatým předmětem (např. kuličkovým perem a podobně) stisknout tlačítko RESET umístěné na přední straně za předním panelem (přístupné po jeho odejmutí).

## Schéma zapojení napájení

Konektor napájení elektrického příslušenství vozidla se může u jednotlivých automobilů lišit. Provéřte schéma napájecího konektoru elektrického příslušenství vašeho vozidla a ujistěte se, že zapojení odpovídá. Existují tři základní typy (viz níže uvedené vyobrazení). Možná bude třeba, abyste přepojili pozice červeného a žlutého vodiče v napájecím kabelu autorádia. Po odpovídajícím přizpůsobení zapojení a správném uspořádání napájecích vodičů připojte autorádio ke konektoru napájení ve vozidle. Máte-li jakékoli dotazy nebo vyskytnou-li se problémy týkající se zapojení přístroje, které nejsou zahrnuty v tomto návodu, obraťte se prosím na prodejce vašeho vozidla.

