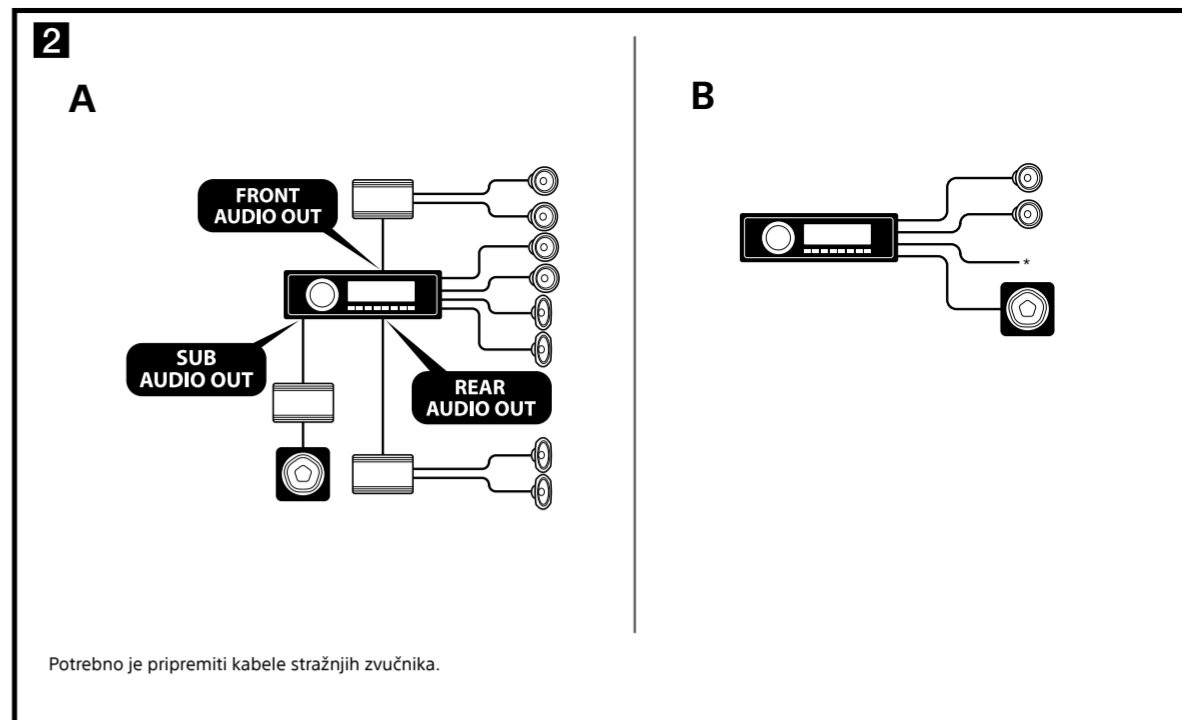
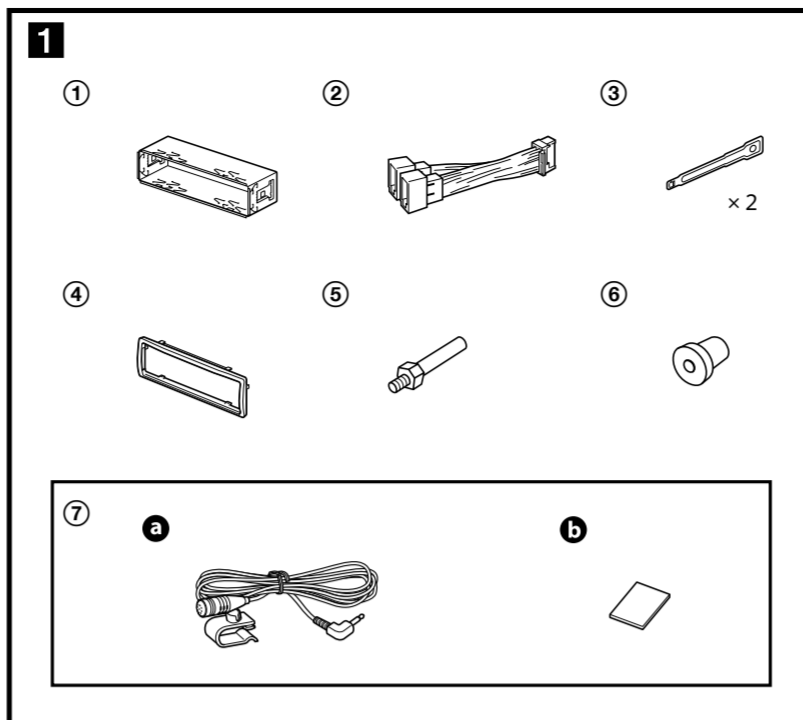




Bluetooth® Audio sustav

Ugradnja/povezivanje

HR



Potrebno je pripremiti kabele stražnjih zvučnika.



©2013 Sony Corporation

MEX-N5000BT

Hrvatski

Mjere opreza

Povedite računa da ovaj uređaj ugradite u upravljačku ploču automobila, budući da se njezina stražnja strana tijekom uporabe zagrije.

- Ovaj uređaj dizajniran je samo za rad pri negativnom uzemljenju od 12 V DC.
- Pripazite da se kabeli ne priključite ispod vijka ili da ne zahvate pomične dijelove (primjerice, vodilice sjedala).
- Prije povezivanja, isključite motor automobila kako biste izbjegli pojavu kratkog spoja.
- Spojte kabel napajanja ② i zvučnike na uređaj prije spajanja na priključnicu pomoćnog napajanja.
- Provedite sve kabele uzemljenja na zajedničku točku uzemljenja.**
- Izolirajte sve kabele koji nisu spojeni izolacijskom vrpcom radi sigurnosti.

Napomene o kabelu napajanja (žuti)

- Kad spajate ovaj uređaj zajedno s drugim audio komponentama, nazivni napon električnog sklopa automobila treba biti viši od zbroja osigurača svake komponente.
- Ako električni sklopovi automobila nemaju dovoljno veliki napon, spojite uređaj izravno na akumulator.

Zbrinjavanje starih električnih i elektroničkih uređaja (primjenjuje se u Europskoj uniji i ostalim europskim zemljama s posebnim sistemima zbrinjavanja)

Ova oznaka na proizvodu ili na ambalaži označava da se ovaj proizvod ne smije zbrinjivati kao kućni otpad. On treba biti zbrinut na za tu namjenu predviđenom mjestu za reciklažu električne ili elektroničke opreme. Pravilnim zbrinjavanjem starog proizvoda čuvate okoliš i brinete za zdravlje svojih bližnjih. Nepravilnim odlaganjem proizvoda ugrožava se okoliš i zdravlje ljudi. Reciklažom materijala pomažete u očuvanju prirodnih izvora. Za detaljne informacije o reciklaži ovog proizvoda, molimo kontaktirajte vašu lokalnu upravu, odlagalište otpada ili trgovinu gdje ste kupili proizvod.

Popis dijelova (1)

- Brojevi u popisu odgovaraju onima u uputama.
- Nosač ① i zaštitni okvir ② su tvornički pričvršćeni na uređaj. Prije ugradnje uređaja, ključevima za otpuštanje ③ uklonite nosač ① s uređaja. Za detalje pogledajte "Skidanje zaštitnog okvira i nosača (3)" na drugoj strani.
- Sačuvajte ključeve za otpuštanje ③ za buduću uporabu, pošto su potrebni i za uklanjanje uređaja iz vašeg automobila.

Oprez

Nosač ① držite pažljivo kako ne biste ozlijedili prste.

Primjer povezivanja (2)

Jednostavno spajanje subwoofera (2-B)
Subwoofer možete koristiti bez pojačala snage ako je spojen na kabel stražnjeg zvučnika.

* U ovom načinu povezivanja nemojte spajati zvučnik.

Napomene

- Prije spajanja pojačala, spojite kabel uzemljenja (2-A).
- Alarm će se oglašiti samo ako koristite ugrađeno pojačalo (2-A).
- Spojte subwoofer od 4 – 8 ohma. Nemojte spajati zvučnik na kabel stražnjeg zvučnika (2-B).

Dijagram spajanja (3)

Upozorenje

Ako imate antenu bez releja, spajanjem ovog uređaja pomoću isporučenog kabela napajanja ② može doći do oštećenja antene.

Napomene o kontrolnom kabelu i kabelu napajanja

- Kabel REM OUT (prugasti plavo-bijeli) napaja uređaj s +12 V DC kad ga uključite.
- Kad koristite dodatno pojačalo snage, spojite kabel REM OUT (prugasti plavo-bijeli) ili kabel napajanja za dodatni pribor (crveni) na njegov AMP REMOTE IN.
- Ako je vaš automobil opremljen ugrađenom FM/MW/LW antenom na stražnjem/bočnom staklu, spojite REM OUT kabel antene (prugasti plavo-bijeli) ili kabel napajanja za dodatni pribor (crveni) na priključnicu napajanja postojećeg antenskog pojačala. Za detalje, obratite se vašem prodavatelju.
- Antena bez releja ne može se koristiti s ovim uređajem.

Spajanje memorijskog napajanja

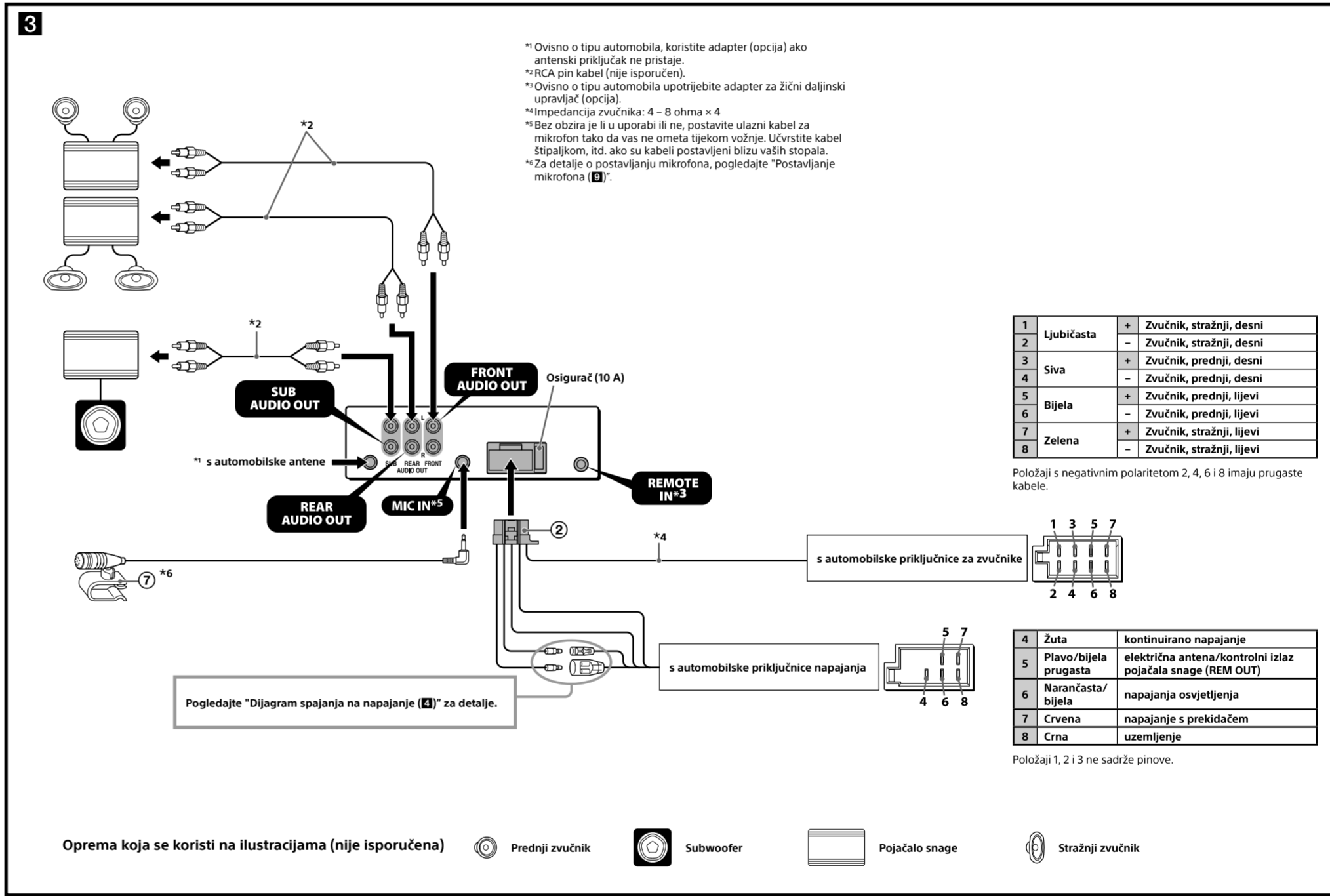
Kad je spojen žuti kabel napajanja, napajanje se uvijek dostavlja memorijskom sklopu čak i kad je preklopa napajanja isključena.

Napomene o spajanju zvučnika

- Prije spajanja zvučnika, isključite uređaj.
- Upotrijebite zvučnike impedancije 4 do 8 ohma i s adekvatnim kapacitetima iskoristavanja napajanja, kako biste spriječili njihovo oštećenje.
- Nemojte spajati priključke zvučnika na šasiju automobila niti zamijeniti priključke desnih i lijevih zvučnika.
- Nemojte spajati kabel uzemljenja ovog uređaja na negativnu (-) priključnicu zvučnika.
- Ne pokušavajte spojiti zvučnike paralelno.
- Spojte samo pasivne zvučnike. Ukoliko spojite aktivne zvučnike (s ugrađenim pojačalima) na priključnice za zvučnike, može doći do oštećenja uređaja.
- Kako biste izbjegli kvar, nemojte koristiti ugrađene kabele zvučnika u vašem automobilu ako uređaj dijeli zajednički negativni (-) kabel za desne i lijeve zvučnike.
- Nemojte međusobno spajati kabele zvučnika uređaja.

Dijagram spajanja na napajanje (4)

Pomoćna priključnica napajanja može se razlikovati, ovisno o automobilu. Provjerite dijagram pomoćnog napajanja vašeg automobila kako biste se uvjerali da je povezivanje pravilno usklađeno. Postoje tri osnovna načina (4-1, 4-2, 4-3). Možda ćete trebati zamijeniti položaje crvene i žute žice u kabelu za napajanje audio sustava u automobilu. Nakon što uskladite povezivanje i žice napajanja s prekidačem, spojite uređaj na napajanje automobila. Ako imate bilo kakva pitanja ili probleme prilikom spajanja uređaja, a da nisu razrađeni u ovom priručniku, obratite se prodavatelju automobila.



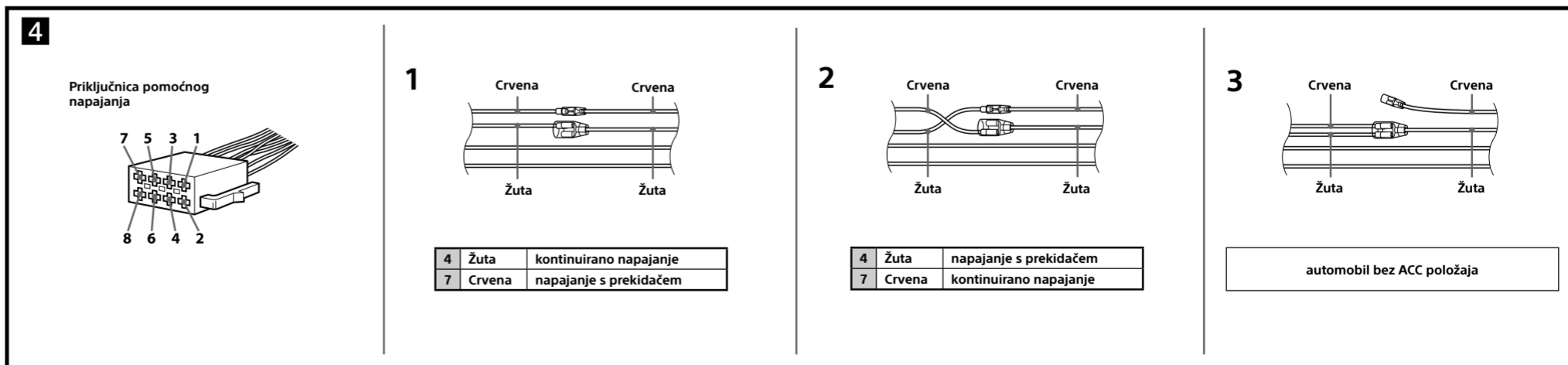
Oprema koja se koristi na ilustracijama (nije isporučena)

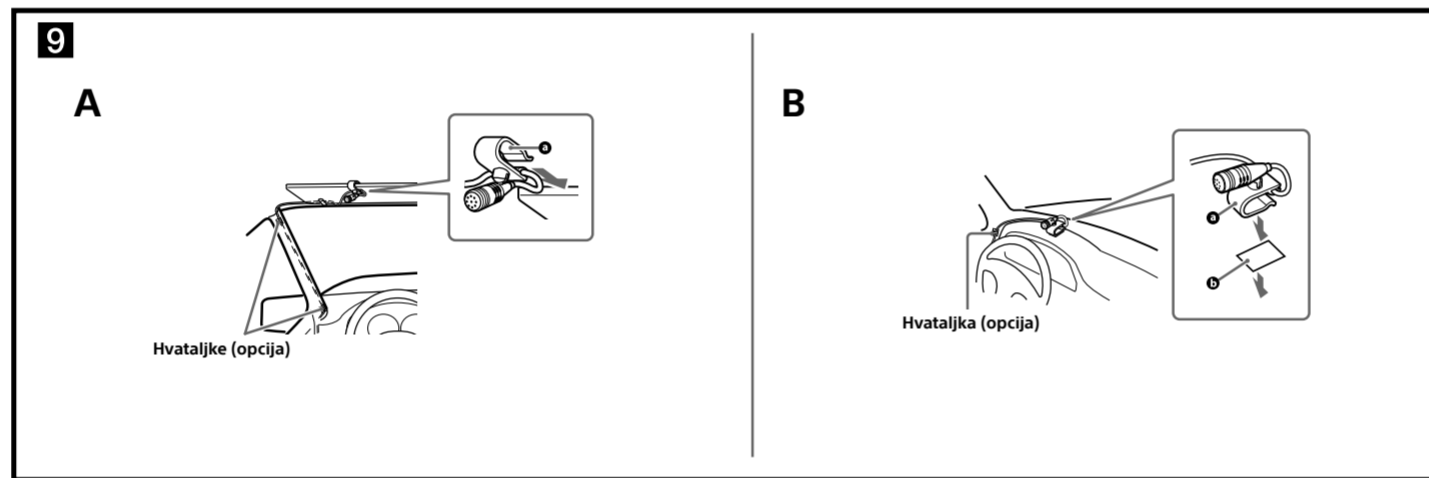
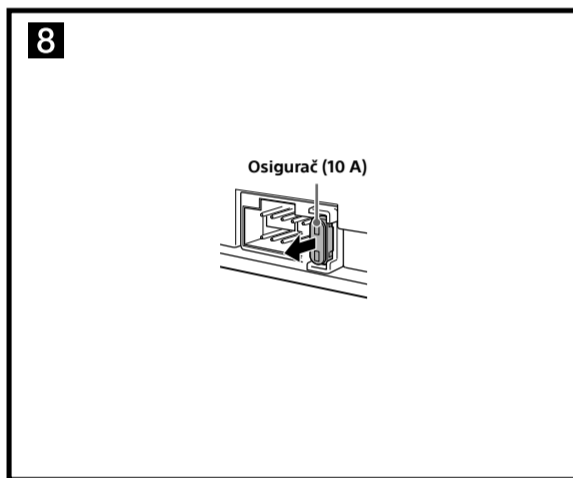
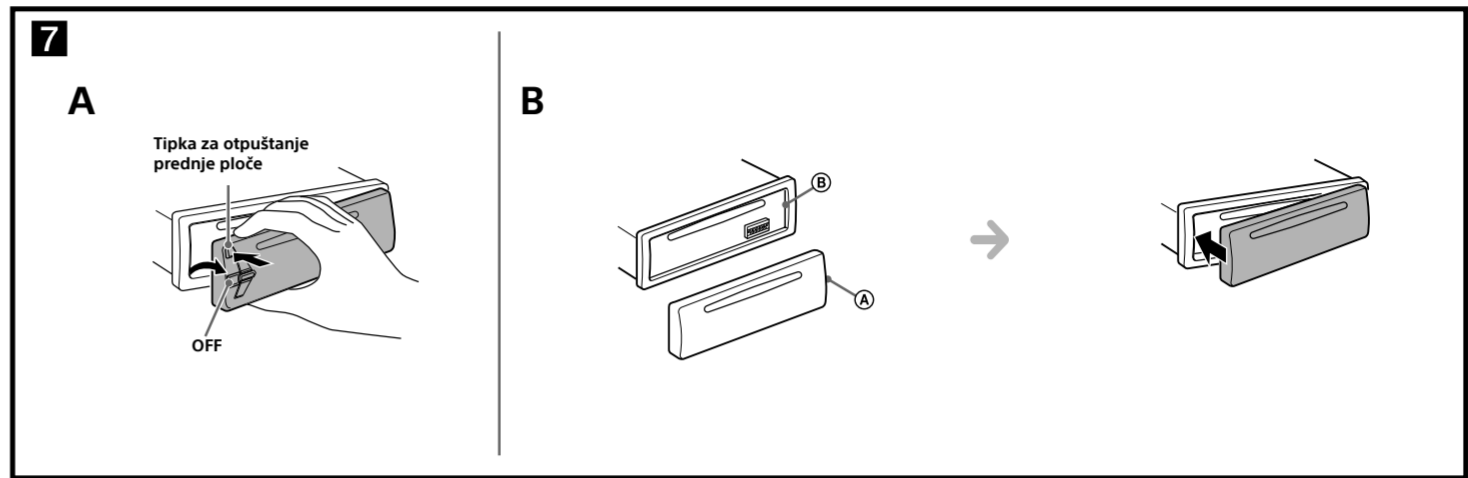
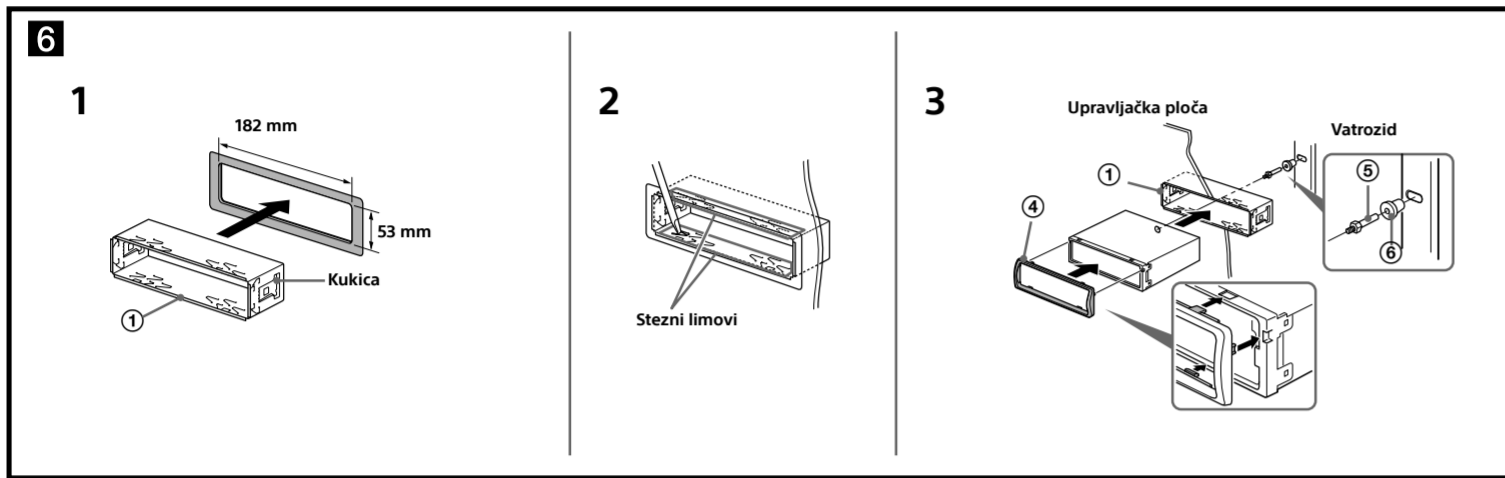
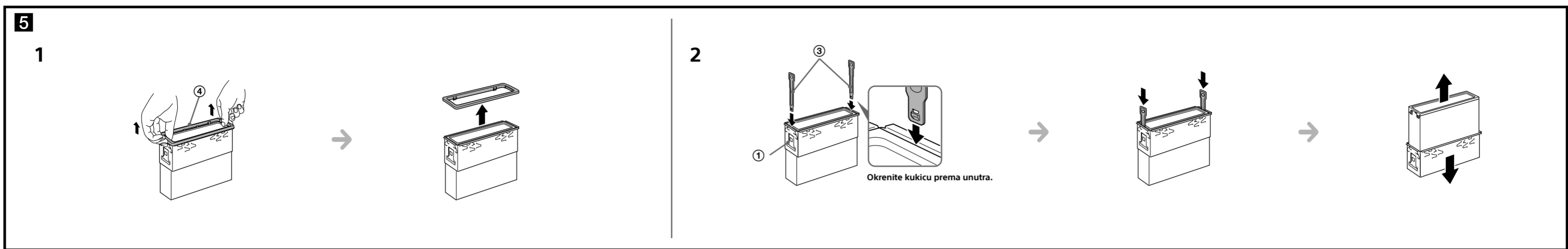
○ Prednji zvučnik

○ Subwoofer

□ Pojačalo snage

○ Stražnji zvučnik





Mjere opreza

- Pažljivo odaberite mjesto postavljanja tako da uređaj ne ometa normalne postupke tijekom vožnje.
- Izbjegavajte postavljanje uređaja u područja podložna prašini, prljavštini, snažnim vibracijama ili visokim temperaturama, primjerice, na izravnom sunčevom svjetlu ili blizu izlaza toplog zraka.
- Za sigurnu i pravilnu ugradnju koristite samo isporučeni pribor za ugradnju.

Podešavanje kuta postavljanja

Podesite kut postavljanja na manje od 45°.

Uklanjanje zaštitnog okvira i nosača (5)

Prije ugradnje uređaja, uklonite zaštitni okvir ④ i nosač ① s uređaja.

1 Uklonite zaštitni okvir ④.
Stisnite okvir ④ na oba kraja i izvucite ga.

2 Uklonite nosač ①.
① Umetnite oba ključa za otpuštanje ③ između uređaja i nosača ① sve dok ne kliknu.
② Povucite nosač ① prema dolje, zatim povucite uređaj prema gore kako biste ih razdvojili.

Primjer ugradnje (6)

Ugradnja u upravljačku ploču vozila

Napomene

- Prije ugradnje, provjerite jesu li kukice na obje strane nosača ① svinute prema unutra za 2 mm. (1/8 in). Ako su kukice ravne ili svinute prema van, uređaj neće biti sigurno ugrađen i postoji mogućnost "iskakanja" uređaja (6-1).
- Ako je potrebno, savijte stezne limove prema van radi boljeg pričvršćivanja (6-2).
- Provjerite jesu li 4 kukice na zaštitnom okviru ④ pravilno zakvačene u utore uređaja (6-3).

Odvajanje prednje ploče (7)

Prije ugradnje uređaja odspojite prednju ploču.

7-A Odvajanje

Prije odvajanja prednje ploče pritisnite i zadržite OFF. Pritisnite tipku za otpuštanje prednje ploče i zatim povucite ploču prema sebi.

7-B Spajanje

Pričvrstite dio A prednje ploče ⑥ uređaja, kako je prikazano slikom, i utisnite lijevu stranu dok se ne uglati te se začuje "klik".

Upozorenje pri ugradnji u automobile kod kojih brava za paljenje nema ACC položaj na kontaktu

Podesite funkciju Auto Off. Za dodatne informacije, pogledajte isporučene Upute za uporabu. Uređaj će se automatski potpuno isključiti u podešeno vrijeme nakon prebacivanja u pripravno stanje, što sprečava trošenje akumulatora. Ako ne podesite funkciju Auto Off, nakon gašenja motora automobila svakako pritisnite i zadržite OFF na uređaju dok se ne isključí zaslón.

Zamjena osigurača (8)

Kod zamjene osigurača koristite osigurače iste vrijednosti. Ako osigurač pregori, provjerite naponske spojeve i zamijenite osigurač. Dogodi li se to ponovo i nakon zamjene, možda je posrijedi kvar. U tom slučaju se obratite najbližem Sony prodavatelju.

Postavljanje mikrofona (9)

Za snimanje glasa tijekom telefoniranja bez ruku potrebno je ugraditi mikrofón (7).

Mjere opreza

- Mikrofón držite dalje od ekstremno visokih temperatura i vlage.
- Omotani kabel oko volana ili mjenjača brzina može predstavljati iznimnu opasnost. Pripazite da kabel i drugi dijelovi ne ometaju vožnju.
- Ako je vaš automobil opremljen zračnim jastucima ili drugom opremom za ublažavanje udara, obratite se trgovini u kojoj ste kupili ovaj uređaj ili prodavatelju automobila prije ugradnje.

9-A Postavljanje na sjenilo za sunce

Postavite hvataljke (opcija) i podesite duljinu i položaj kabela kako vam ne bi ometao vožnju.

9-B Postavljanje na upravljačku ploču

Postavite hvataljku (opcija) i podesite duljinu i položaj kabela kako vam ne bi ometao vožnju.

Napomene

- Prije lijepljenja dvostrane vrpce ②, očistite površinu upravljačke ploče suhom krpom.
- Podesite kut mikrofona u pravilan položaj.