

Avdio sistem Bluetooth®

Navodila za namestitev/priključitev

SL



©2012 Sony Corporation

<http://www.sony.net/>

MEX-BT4100U

Opozorila

- Ta enota je zasnovana samo za negativno ozemljitev 12 V izmenična napetost.
- Priključni kablji ne smejo biti nameščeni pod vijake ali pod gibljive dele.
- Pred priključitvijo izklopite avtomobil in se tako izognite morebitnim kratkim stikom.
- Napajalni kabl ② najprej priključite na enoto in zvočnike ter šele potem na električno napajanje.
- **Vse ozemljene kable priključite na skupno ozemljitveno točko.**
- Vse ne zaščitene kable ustrezno zaščitite.

Opombe o napajalnem kablu (rumen)

- Pri priključitvi enote v kombinaciji z drugimi stereo komponentami mora biti jakost toka avtomobila, na katerega je priključena enota, višja od vsota jakosti toka vseh komponent.
- Če posamezne jakosti toka niso dovolj visoke, enoto priključite neposredno na baterijo.

Posamezni deli (1)

- Številke na seznamu ustrezajo številka v navodilih za uporabo.
- Konzola ① je bila na enoto nameščena pred dostavo. Pred namestitvijo enote sprostite ključ ③ in odstranite konzolo iz enote. Več informacij najdete pod »Odstranitev konzole (3)« na naslednji strani.
- **Ključke za sprostitve ③ shranite za morebitno kasnejšo uporabo, ker jih boste potrebovali tudi pri odstranitvi enote iz avtomobila.**

Pozor

S konzolo ① ravnajte previdno in pazite, da si ne poškodujete prstov.

Primer priključitve (2)

Neposredna priključitev nizkotonca (2-B)

Več informacij o nastavitve povezave najdete v navodilih za uporabo.

* Ta povezava ni primerna za priključitev navadnega zvočnika.

Opombi

- Pred priključitvijo ojačevalnika izvedite ozemljitev.
- Alarm se bo sprožil samo pri uporabi ojačevalnika.

Diagram priključitve (3)

Opozorilo

Če uporabljate anteno brez releja, lahko pri priključitvi te enote s priloženim priključnim kablom ② poškoduje anteno.

Opomba o nadzornem in napajalnem kablu

- Pri vklopi enote preko povezave REM OUT (modro/beli kabl) posejude enosmerno napetost +12 V.
- Pri uporabi dodatnega ojačevalnika povezovalno REM OUT (modro/beli kabl) ali povezovalno za dodatno opremo na priključek AMP REMOTE IN.
- Če ima vaš avtomobil vgrajeno FM/MW/LW anteno na zadnjem ali stranskem delu, povezovalno REM OUT (modro/beli kabl) ali povezovalno za dodatno opremo (rdeči kabl) priključite na priključek antene. Za več informacij o tem se obrnite na vašega prodajalca.
- Skupaj s to enoto ne morete uporabljati antene brez releja.

Povezovalna za ohranjanje spomina

Če priključite rumeni napajalni kabl, se bo spominsko vezje napajalo tudi v primeru, če je stikalo za vžig nastavljeno na izklop.

Opomba o priključitvi zvočnikov

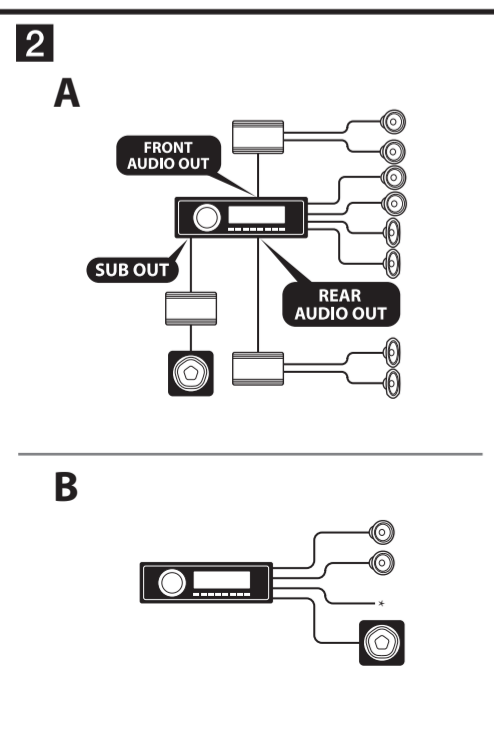
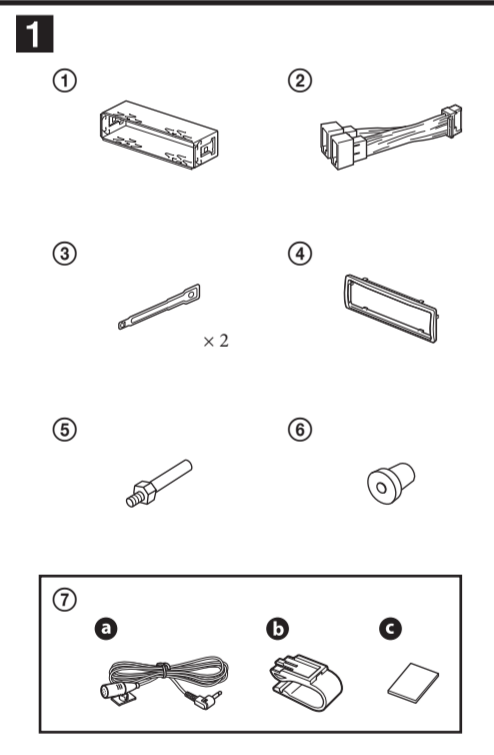
- Pred priključitvijo zvočnikov izklopite enoto.
- Uporabite zvočnike z impedanca 4 do 8 ohmov in z zadostno kapaciteto za uravnarjanje moči, tako da ne more priti do poškoda.
- Priključni zvočnikov ne smejo biti v stiku s sasioj avtomobila in bodite pozorni, da pomotoma priključek levega zvočnika ne povežete s priključkom desnega zvočnika.
- Ozemljitev te enote ne priključiti na negativni (-) priključek zvočnika.
- Zvočnikov ne priključiti vzporedno.
- Priključite samo pasivne zvočnike. Priključitev aktivnih zvočnikov iz vgrajenim ojačevalnikom na priključke za zvočnike lahko povzroči poškodbe enote.
- Da bi se izognili motnjam v delovanju ne uporabljajte priključnih kablov zvočnikov, ki so že vgrajeni v vašem avtomobilu, če imajo zvočniki skupni negativni (-) priključek za levi in desni zvočnik.
- Kablov zvočnikov enote ne povezovali med seboj.

Opomba o povezavi

Če se na prikazovalniku prikaže napis »FAILURE«, zvočnik in ojačevalnik nista priključena pravilno.

Diagram priključitve (4)

Priključek za priključitev zunanje opreme se lahko razlikuje od avtomobila do avtomobila. V vašem avtomobilu preverite diagram za priključitev zunanje opreme in pravilno izvedite priključitev. Na voljo so trije osnovni tipi ④-1, ④-2, ④-3. Lahko se zgodi, da boste morali zamenjati položaj rdečega in rumenega napajalnega kabla enote. Po prilagoditvi priključitve in pravilni zamenjavi kablov, enoto priključite na vir napajanja v avtomobilu. V primeru vprašanj ali težav pri namestitvi enote se posvetujte s prodajalcem avtomobila.



*1 Odvisno od vrste avtomobila se lahko zgodi, da priključek za anteno ne bo ustrezal anteni. V tem primeru uporabite adapter (ni priložen).

*2 RCA pinski kabl (ni priložen).

*3 AUDIO OUT lahko preklapljate med SUB in REAR. Več informacij najdete v priloženih navodilih za uporabo.

*4 Lahko se zgodi, da boste potrebovali drugi adapter.

*5 Impedanca zvočnika: 4 do 8 ohmov x 4

*6 Kabel mikrofona napeljite tako, da vas ne bo motil med vožnjo. Kabel v predelu nog pritrdite s sponko itd.

Iz avtomobilskega priključka za zvočnik

1	Vijoličast	+	Zadnji desni zvočnik
2	Siv	-	Zadnji desni zvočnik
3	Siv	+	Sprednji desni zvočnik
4	Siv	-	Sprednji desni zvočnik

Iz avtomobilskega priključka za napajanje

5	Bel	+	Sprednji levi zvočnik
6	Bel	-	Sprednji levi zvočnik
7	Zelen	+	Zadnji levi zvočnik
8	Zelen	-	Zadnji levi zvočnik

Na položajih z negativno polarnostjo 2, 4, 6 in 8 se nahajajo črtasti kablji.

4	Rumen	Neprekinjeno napajanje
5	Moder	Nadzor napajanja antene/ojačevalnika (REM OUT)
6	Oranžna/bela	Napajanje ob vklopu luči

7	Rdeč	Napajanje ob vžigu
8	Črn	Ozemljitev

Položaji 1, 2, 3 in 6 niso opremljeni s pini.

Spretni zvočnik

Nizkotonec

Ojačevalnik

Zadnji zvočnik

Oprema na slikah (ni priložena)

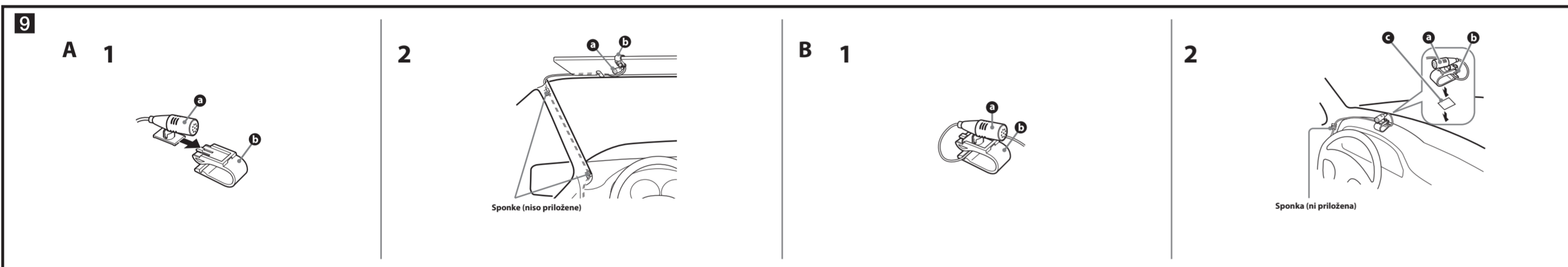
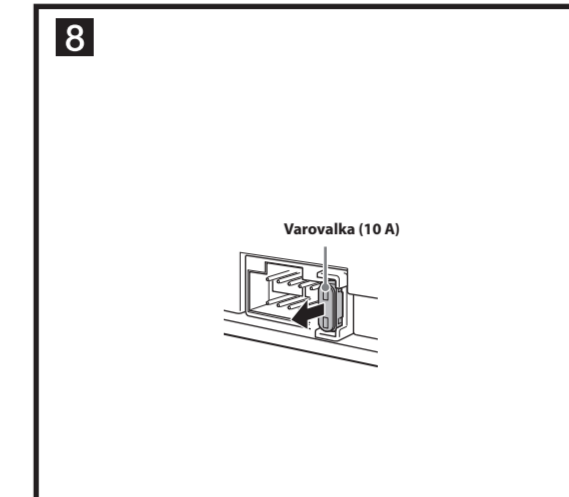
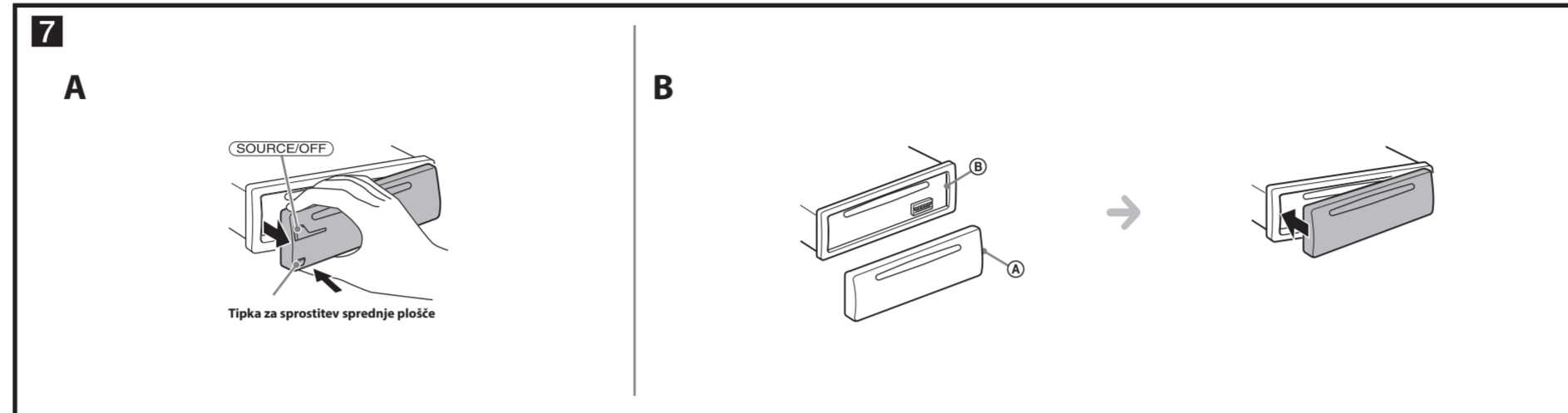
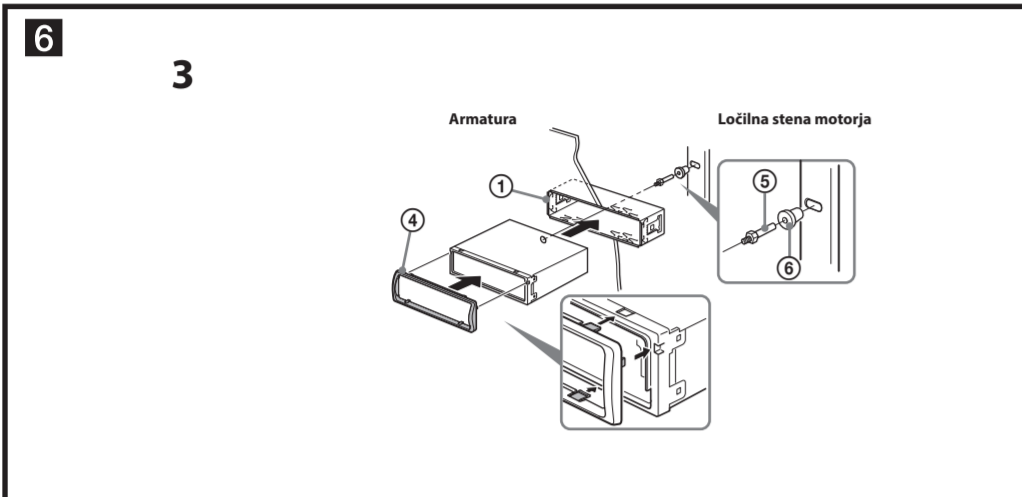
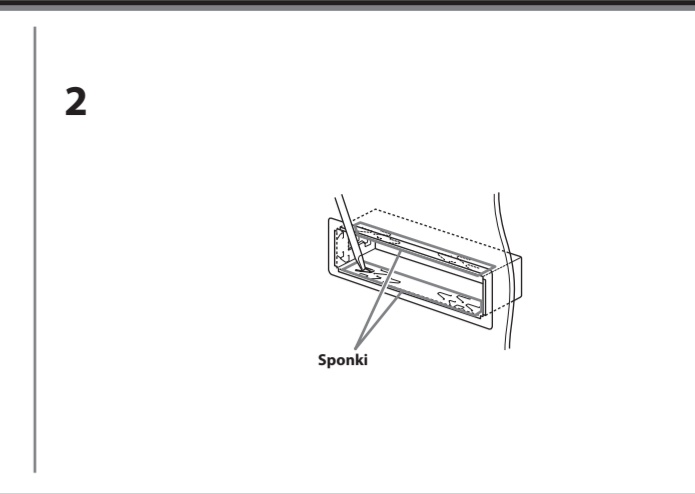
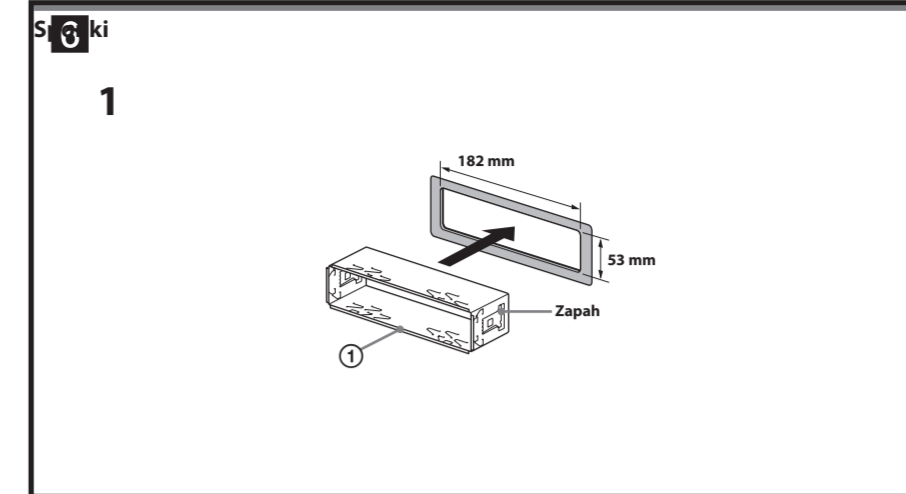
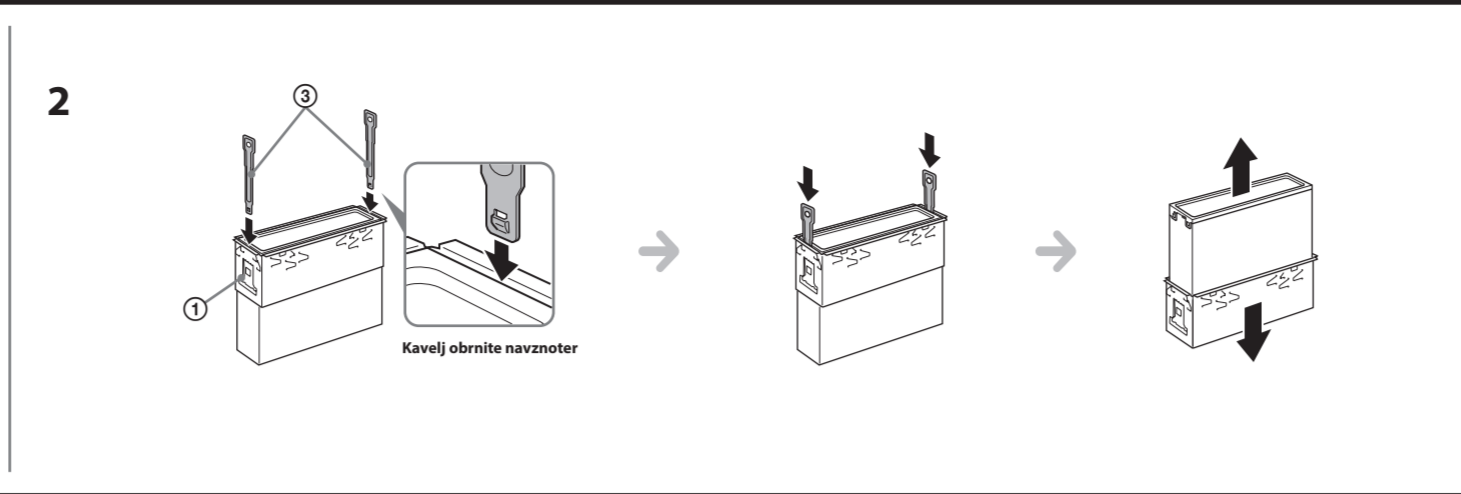
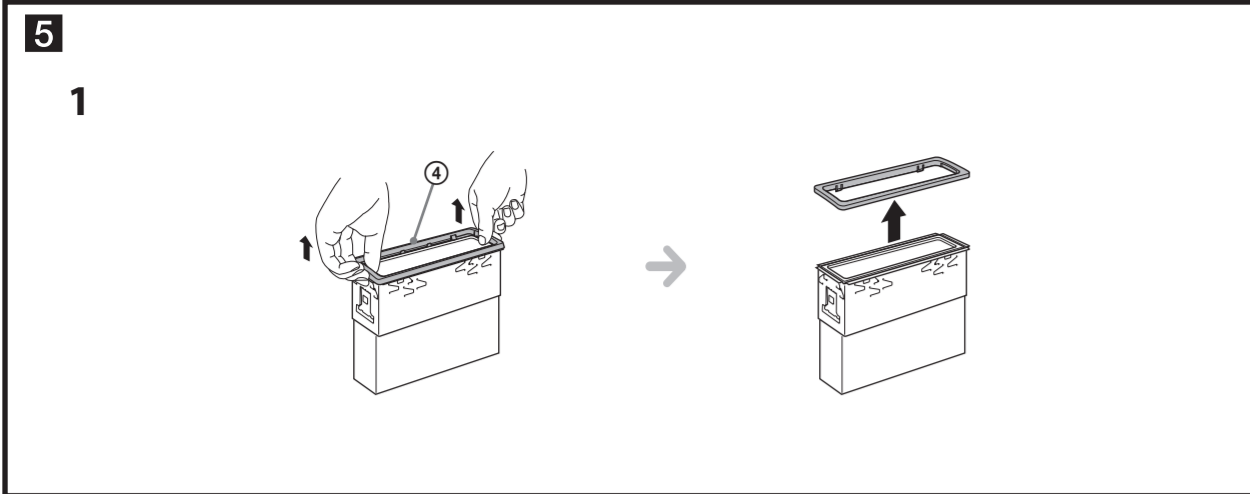
Priključek za dodatno opremo

4	Rumena	Napajanje ob vžigu
7	Rdeča	Neprekinjeno napajanje

Priključek za dodatno opremo

4	Rumena	Neprekinjeno napajanje
7	Rdeča	Napajanje ob vžigu

Avtomobil brez vžiga s položajem za dodatno opremo



Varnostna opozorila

- Previdno izberite mesto za namestitev, tako da vas enota ne bo motila pri vožnji.
- Enote ne namestite na mestih, ki so izpostavljeni prahu, umazaniji, prekomernim tresljajem ali visokim temperaturam (neposredna sončna svetloba ali toplotni viri).
- Za varno namestitev uporabite samo priloženo opremo za nameščanje.

Namestitev pod pravilnim kotom

Enoto namestite pod kotom, ki je manjši od 45°.

Odstranitev zaščite in konzole (5)

Pred namestitvijo enote odstranite zaščito (5) in konzolo (1).

1 Odstranitev zaščite (5).

Pritisnite na oba robova zaščite (5) in jo izvlecite.

2 Odstranite konzolo (1).

- 1 Oba ključa (3) hkrati vstavite med enoto in konzolo (1), dokler ne zaslišite klika.
- 2 Konzolo (1) potisnite navzdol in enoto navzgor ter ju ločite.

Primer namestitve (6)

Namestitev v armaturno

Opombe

- Pred namestitvijo se prepričajte, ali sta kavlja na obeh straneh konzole (1) upognjena navznoter za 2 mm. Če so zaponke ravne ali upognjene navzven, enote ni mogoče namestiti pravilno in lahko pride ven (8-1).
- Po potrebi za boljšo namestitev kavljo upognite navzven (8-2).
- Preverite, ali so 4 zaponke na zaščiti (5) pravilno nameščene v reže na enoti (8-3).

Namestitev in odstranitev sprednje plošče (7)

Pred namestitvijo enote odstranite sprednjo ploščo.

7-A Odstranitev

Pred odstranitvijo sprednje plošče pritisnite in držite tipko (SOURCE/OFF). Pritisnite tipko za sprostitve sprednje plošče in izvlecite ploščo.

7-B Namestitev

Del (4) na sprednji plošči poravnajte z delom (8) na enoti (kot je prikazano na sliki) in levi del potisnite v položaj, dokler ne zaskoči.

Opozorilo, če vžig vašega avtomobila nima na voljo položaja za dodatno opremo (ACC)

Opozorilo, če vžig vašega avtomobila nima na voljo položaja za dodatno opremo (ACC). Nastavite funkcijo samodejnega izklopa (stran 51). Enota se bo samodejno popolnoma izklopila ob prednastavljenem času, tako da se akumulator avtomobila ne prazni. Če ne nastavite funkcije samodejnega izklopa, morate pri vsakem izklopu vžiga pritisniti in držati tipko (SOURCE/OFF), dokler se ne izklopi prikaz.

Zamenjava varovalke (8)

Pri zamenjavi varovalke se prepričajte, ali ste uporabili varovalko z istim amperskim številom, kot je označeno na stari varovalki. Če varovalka pregori, preverite povezave in jo nato zamenjajte. Če po zamenjavi vnovič pregori, je prišlo do motnje v delovanju naprave. V tem primeru se posvetujte s pooblaščenim servisierjem opreme Sony.

Namestitev mikrofona (9)

Za zajemanje glasu med prostoročnim telefoniranjem morate namestiti mikrofon (priložen).

Opozorila

- Mikrofona ne izpostavljajte izjemno visokim temperaturam ali vlažnosti.
- Če je kabel napeljan okrog krmila ali menjalnika, je lahko zelo nevarno. Bodite pozorni, da vas kabel ali drugi deli enote ne bodo motili med vožnjo.
- Če ima vaš avtomobil na voljo zračne blazine ali drugo opremo za absorpcijo udarcev, se pred namestitvijo enote posvetujte s prodajalcem enote ali avtomobila.

9-A Namestitev na senčnik

- 1 Mikrofon (9) namestite na sponko (8).
- 2 Sponko (8) namestite na senčnik.
- 3 Namestite sponko (ni priložena) in prilagodite dolžino in položaj kabla, tako da vas ne bo motil pri vožnji.

9-B Namestite na armaturno ploščo

- 1 Mikrofon (9) namestite na sponko (8) in potem kabel namestite v utor na sponki (8).
- 2 Sponko (8) namestite na armaturno ploščo z dvostranskim lepilnim trakom (9).
- 3 Namestite sponko (ni priložena) in prilagodite dolžino in položaj kabla, tako da vas ne bo motil pri vožnji. obstruct your driving.

Opombe

- Pred namestitvijo dvostranskega lepilnega traku (9) z mehko krpo očistite površino armaturne plošče.
- Ustrezno prilagodite kot mikrofona.
- Mikrofon (9) lahko namestite brez uporabe sponke (8). V tem primeru mikrofon neposredno pritrdite na armaturno ploščo z dvostranskim lepilnim trakom (9). Neuporabljeno sponko (8) hranite za morebitno kasnejšo uporabo.