

SONY®

4-120-140-21(1)

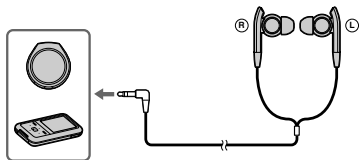
Стерео слушалки

Упътване за употреба

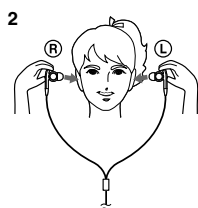
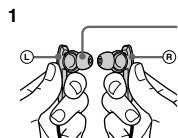
BG

MDR-XB40EX

©2009 Sony Corporation



A



Стерео слушалки

Функции

- Direct Vibe Structure
Плътно запечатан акустичен дизайн за високо ниво на изолация на звука и силен бас звук.
- Широките 13.5 мм тапи възпроизвеждат силен и богат басов звук;
- Ъгловидна структура на тапата за ухо за удобно приспособяване и комфорт при носене;
- Приложен е удобен калъф за пренасяне;
- Издръжлив плосък кабел.

Как да използвате

Носене на слушалките (вижте фиг. A)

- 1 Определете лявата и дясната слушалки и ги задържете както е показано на илюстрацията.
- 2 Поставете тапите плътно в ушите си, както е показано на илюстрацията.
- 3 Регулирайте тапата ако не е паснала плътно в ухото Ви.

Как да инсталирате тапите правилно (вижте фиг. B)

Ако тапите не са подходящи за вашите уши, възможно е да не чувате ниските тонове. За да

се наслаждавате на по-добро качество на звука, сменете тапите с друг размер или регулирайте позицията на тапите, така че да застанат на ушите ви удобно и плътно.

Ако тапите не са подходящи за вашите уши, опитайте друг размер. Проверете размера на тапите, като проверите цвета във вътрешността (вижте фиг. B - ①).

Когато сменяте тапите, инсталирайте ги здраво върху слушалките, за да предотвратите потенциалното им оставане в ушите.

Размери на тапите (оцветени във вътрешността)

Малък		Голям	
SS* (Червен)	S (Оранжев)	M (Зелен)	L (Светло син)

* Можете допълнително да закупите този размер тапи; този размер тапи не е включен в комплекта.

За да свалите тапите (вижте фиг. B - ②)

Докато придържате слушалките, завъртете и извадете тапата.

💡 Съвет

Ако тапата падне и не може да бъде прикрепена отново, завийте я в суха мека кърпа.

За да прибавите тапата (вижте фиг. B - ③)

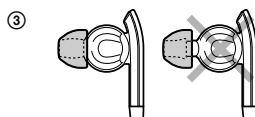
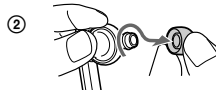
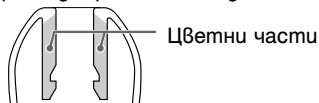
Натиснете частите навътре докато излизат частите на слушалките се покриват напълно.

Почистване на тапите

Свалете тапите от слушалките и ги измийте с мек почистващ разтвор.

B

① Преглед в разглобен вид



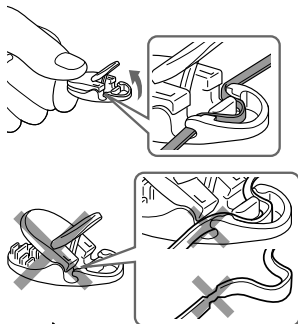
Как да прикачите щипка към кабела (вижте фиг. C)

- 1 Задържете щипката затворена и гърбните лостчето ѝ леко.
- 2 Поставете кабела в отвора под лостчето.

Забележки

- Ако гърбните лостчето без да придържате щипката затворена или ако придържате щипката затворена, но отворите прекалено лостчето няма да успеете да поставите кабела в отвора под лоста.
- Внимавайте да не притиснете кабела и да не прекъснете или повредите жиците в него.
- Не променяйте позицията на щипката след като сте прикачили кабела. Това може да повреди жиците на кабела.

C



Спецификации

Вид: Затворен, динамичен/ Драйвер устройство: 13.5 mm, куполен тип (ССАW)/ Капацитет на храняването: 100 mW (IEC*)/ Импеданс: 16 - при 1 kHz/ Чувствителност: 105 dB/ mW/ Честотен отговор: 4 - 24, 000 Hz/ Кабел: Прибл. 1.2 m, Litz кабел Y вид/ Щекер: Позлатен стеро мини щекер с L-форма/ тегло** Прибл. 9 g/ Приложени аксесоари: Тапи (S x 2, M x 2, L x 2), Калъф за пренасяне (1), Щипка (1)

* IEC = Международна комисия на електротехниците
Дизайнът и спецификациите подлежат на промяна без предупреждение.

Прегазни мерки

- Тъй като тапите на слушалките са произведени от материал с висока плътност, използването на сила при поставянето им в ушните канали може да причини вреди на тъпанчетата ви. Избягвайте използването на слушалките на места където има вероятност внезапно да бъдете ударени по главата от топка или от груз човек (напр. на игрище). Притискането на слушалките към ушите ви може да доведе до произвеждането на щракащ звук. Това не е неизправност.
- Слушането с висока сила на звука може да е причина за затруднения при чуването на странични шумове. За безопасност, не използвайте слушалките докато шофирате или карате велосипед.
- Възможно е тапите за уши да дефектират в следствие на продължителна употреба или съхранение.
- Инсталирайте тапите зряво на слушалките. Ако някоя тапа случайно се отдели и остане в ухото ви, възможно е това да е причина за нараняване.

Забележка относно статичното електричество

Най-вече при наличие на климатици може да почувствате леки убождания по ухото. Това е резултат от статичното електричество събрано в тялото и не е в резултат на неизправност на слушалките. Ефектът може да бъде намален при носенето на дрехи произведени от естествени тъкани.

EP-EX10A се продава отделно като опция за подмяна на тапите
EP-EX10A предлага 4 вида тапи: SS, S, M и L.



Изхвърляне на стари електрически и електронни уреди (Приложимо за страните от Европейския съюз и други европейски страни, използващи система за разделно събиране на отпадъци)

Този символ на устройството или на неговата опаковка показва, че този продукт не трябва да се третира като домашен отпадък. Вместо това, той трябва да бъде предаден в съответните пунктове за рециклиране на електрически и електронни уреди. Изхвърляйки този продукт на правилното място, вие предотвратявате потенциални негативни последици за околната среда и човешкото здраве, които в противен случай, при неправилното изхвърляне на продукта, могат да се случат. Рециклирането на материалите ще помогне за запазването на естествените ресурси. За по-подробна информация относно рециклирането на този продукт, моля, свържете се с местния градски офис, службата за изхвърляне на отпадъци или с магазина, от който сте закупили продукта.

<http://www.sony.net/>

Sony Corporation Printed in Czech Republic (EU)

BG



**Изхвърляне на стари електрически и електронни уреди
(Приложимо за страните от Европейския съюз и други европейски
страни, използващи система за разделно събиране на отпадъци)**

Този символ на устройството или на неговата опаковка показва, че този продукт не трябва да се третира като домашен отпадък. Вместо това, той трябва да бъде предаден в съответните пунктове за рециклиране на електрически и електронни уреди. Изхвърляйки този продукт на правилното място, вие предотвратявате потенциални негативни последици за околната среда и човешкото здраве, които могат да се случат при неправилното изхвърляне на продукта. Рециклирането на материалите ще помогне за запазването на естествените ресурси. За по-подробна информация относно рециклирането на този продукт, моля, свържете се с местния градски офис, службата за изхвърляне на отпадъци или с магазина, от който сте закупили продукта.

Производителят на този продукт е Sony Corporation, 1-7-1 Konan Minato-ku Tokyo, 108-0075 Japan. Упълномощеният представител за ЕМС (електромагнитна съвместимост) и техническа безопасност на продукта е Sony Deutschland GmbH, Hedelfinger Strasse 61, 70327 Stuttgart, Germany. За въпроси, свързани със сервиза и гаранцията, моля обърнете се към адресите в съответните сервизни или гаранционни документи.

Допълнителна информация за този продукт и отговори на често задавани въпроси можете да намерите на нашия уебсайт за клиентска поддръжка.

<http://www.sony.bg>