

Ovaj opis vrijedi za nošenje slušalice na lijevom uhu.

- 1 Stavite gornji dio slušalice oko gornjeg dijela lijevog uha.
- 2 Provjerite da li je gornji dio slušalice čvrsto postavljen iza Vašeg uha.

Zamjena kapice slušalica

Skidanje kapice slušalica

Stavite palac na držač petlje i kažiprst na kapicu. Zatim povucite prema sebi (pogledajte sl. B).

Stavljanje kapice slušalica

Poravnajte hvataljke s otvorima oko kućišta i zatim nježno pritisnite kapicu (pogledajte sl. C).

Mjere opreza

- Slušanje uz veliku jačinu zvuka može utjecati na Vaš sluh. Radi sigurnosti u prometu, nemojte koristiti slušalice tijekom vožnje.
- Pri zamjeni kapica slušalica, obratite pozornost da ne uštipnete prst i da ne pokidate hvataljku kapice.
- Tijekom dugotrajne uporabe ili pohranjivanja, jastučići mogu izgubiti svoju mekoću.

Pri zamjeni jastučića slušalica, kupite zasebno nabavljivi komplet EP-Q1.



Zbrinjavanje starih električnih i elektroničkih uređaja (primjenjuje se u Europskoj uniji i ostalim europskim zemljama s posebnim sistemima zbrinjavanja)

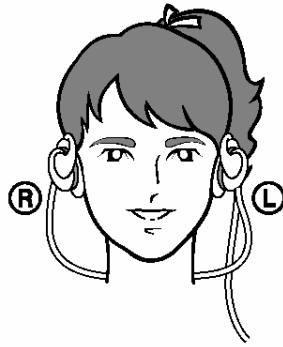
Ova oznaka na proizvodu ili na ambalaži označava da se ovaj proizvod ne smije zbrinjavati kao kućni otpad. On treba biti zbrinut na za tu namjenu predviđenom mjestu za reciklažu električne ili elektroničke opreme. Pravilnim zbrinjavanjem starog proizvoda čuvate okoliš i brinete za zdravlje svojih bližnjih. Nepravilnim odlaganjem proizvoda ugrožava se okoliš i zdravlje ljudi. Reciklažom materijala pomažete u očuvanju prirodnih izvora. Za detaljne informacije o reciklaži ovog proizvoda, molimo kontaktirajte vašu lokalnu upravu, odlagalište otpada ili trgovinu gdje ste kupili proizvod.

Stereo slušalice

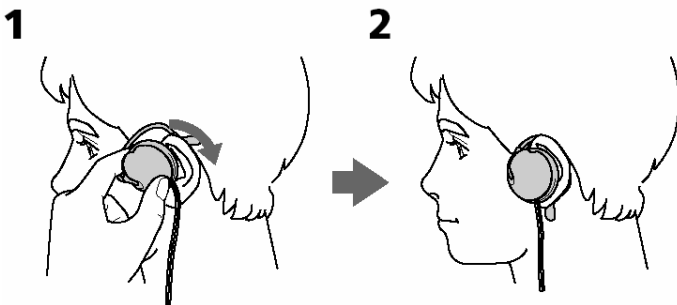
Upute za uporabu

MDR-Q22LP

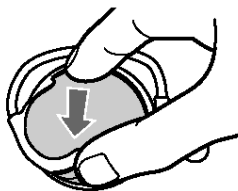
© 2003 Sony Corporation



A



B



C

