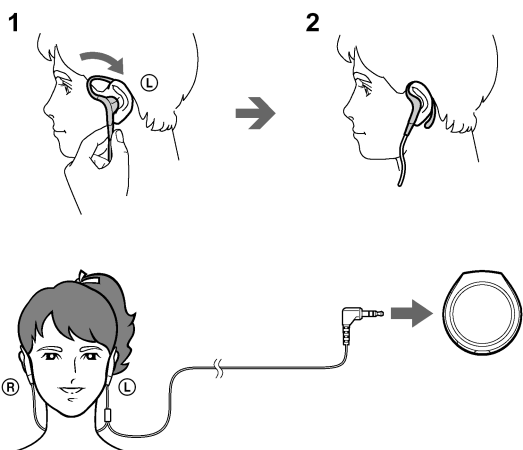


Stereo slušalice

Upute za uporabu

MDR-J20

© 2004 Sony Corporation



Uporaba slušalica

- 1 Stavite dio (L) na lijevo uho i dio (R) na desno uho prema prikazu na slici.
- 2 Stavite slušalice oko ušiju, na jednak način kao što stavljate naočale. Podesite slušalice tako da su vam udobne.

Mjere opreza

- Slušanje uz veliku jačinu zvuka može utjecati na vaš sluh. Radi sigurnosti u prometu, nemojte koristiti slušalice tijekom vožnje.
- Nemojte opterećivati ili snažno pritiskati slušalice jer bi se mogle deformirati kad ih pohranite na duže vrijeme.



Zbrinjavanje starih električnih i elektroničkih uređaja (primjenjuje se u Europskoj uniji i ostalim europskim zemljama s posebnim sistemima zbrinjavanja)

Ova oznaka na proizvodu ili na ambalaži označava da se ovaj proizvod ne smije zbrinjavati kao kućni otpad. On treba biti zbrinut na za tu namjenu predviđenom mjestu za reciklažu električne ili elektroničke opreme. Pravilnim zbrinjavanjem starog proizvoda čuvate okoliš i brinete za zdravlje svojih bližnjih. Nepravilnim odlaganjem proizvoda ugrožava se okoliš i zdravlje ljudi.

Reciklažom materijala pomažete u očuvanju prirodnih izvora. Za detaljne informacije o reciklaži ovog proizvoda, molimo kontaktirajte vašu lokalnu upravu, odlagalište otpada ili trgovinu gdje ste kupili proizvod.