

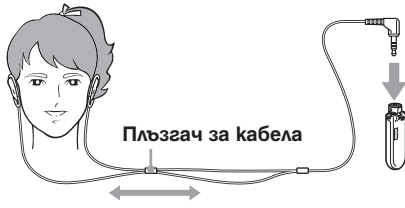
# SONY®

## Стерео слушалки

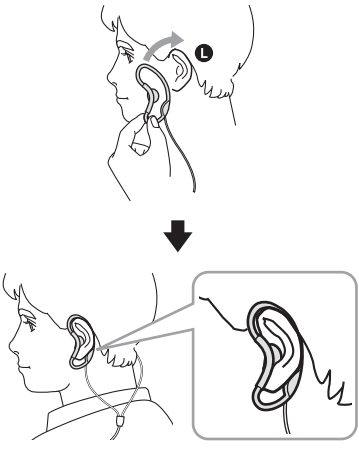
 Ръководство за експлоатация

### *MDR-AS20J*

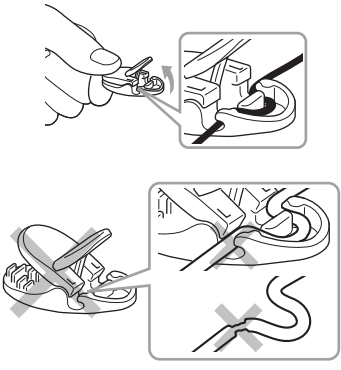
© 2008 Sony Corporation



**A**



**B**



## Български



**Изхвърляне на стари електрически и електронни уреди (Приложимо за страните от Европейския съюз и други европейски страни, използващи система за разделно събиране на отпадъци)**

Този символ на устройството или на неговата опаковка показва, че този продукт не трябва да се третира като домашен отпадък. Вместо това, той трябва да бъде предаден в съответните пунктове за рециклиране на електрически и електронни уреди. Изхвърляйки този продукт на правилното място, вие предотвратявате потенциални негативни последици за околната среда и човешкото здраве, които в противен случай, при неправилното изхвърляне на продукта, могат да се случат. Рециклирането на материалите ще помогне за запазването на естествените ресурси. За по-подробна информация относно рециклирането на този продукт, моля, свържете се с местния градски офис, службата за изхвърляне на отпадъци или с магазина, от който сте закупили продукта.

## Функции

- Олекотени слушалки със защипване за честа употреба.
- Прегръщащ ухото дизайн за по-сигурно прилепване и комфорт.
- Водоустойчива.\*

\* Функциите на продукта няма да бъдат засенчани при излагане на слъж или капчици вода.

## Как да използвате (вижте фиг. А)

- 1 Носете слушалките, като съобразите факта, че тапата, маркирана с **L**, е за дясното ви ухо, а тази, маркирана с **R** - за лявото ухо.
- 2 Наместете слушалките удобно в ушите си. След като сте използвали слушалките, съхранете ги с плъзгача за кабел нагоре, за да предотвратите заплитане на кабела.

## Как да прикачите отново кабела към щипката (вижте фиг. В)

- 1 Задръжте щипката затворена и издърпайте лостчето на щипката само малко.
- 2 Издърпайте кабела в канала под лостчето.

## Забележки

- Ако издърпате лостчето на щипката без щипката да е затворена или ако дръжките щипката затворена, но отворите лостчето твърде много, не можете да поставите кабела в улея под лостчето.
- Не прихващайте кабела в продължението на щипката и не го приклеивайте в улея. Това може да повреди кабела.

## Спецификации

**Виг:** отворен, динамичен

**Драйвер устройство:** 13.5 mm, куполен тип

**Капацитет на захранването:** 50 mW (IEC\*)

**Импеданс:** 16 – при 1 kHz

**Чувствителност:** 104 dB/mW

**Честотен отговор:** 18 - 22, 000 Hz

**Кабел:** Прибл. 1.2 m

**Щекер:** Стеро мини щекер

**Тегло:** Прибл. 12 g без кабел

**Приложени аксесоари:** Щипка (1)

\* IEC = Международна комисия на електротехниците

Дизайнът и спецификациите подлежат на промяна без предупреждение.

## Прегазни мерки

- Слушането с висока сила на звука може да е причина за затруднения при чуването на странични шумове. За безопасност, не използвайте слушалките докато шофирате или карате велосипед.
- Не прилагайте натиск или излишна сила докато ползвате слушалките, тъй като това може да причини неизправност или да деформира слушалките.

<http://www.sony.net/>

Sony Corporation Printed in Czech Republic (EU)

BG



**Изхвърляне на стари електрически и електронни уреди  
(Приложимо за страните от Европейския съюз и други европейски страни, използващи система за разделно събиране на отпазъци)**

Този символ на устройството или на неговата опаковка показва, че този продукт не трябва да се третира като домашен отпазък. Вместо това, той трябва да бъде предаден в съответните пунктове за рециклиране на електрически и електронни уреди. Изхвърляйки този продукт на правилното място, вие предотвратявате потенциални негативни последици за околната среда и човешкото здраве, които могат да се случат при неправилното изхвърляне на продукта. Рециклирането на материалите ще помогне за запазването на естествените ресурси. За по-подробна информация относно рециклирането на този продукт, моля, свържете се с местния градски офис, службата за изхвърляне на отпазъци или с магазина, от който сте закупили продукта.

Производителят на този продукт е Sony Corporation, 1-7-1 Konan Minato-ku Tokyo, 108-0075 Japan. Упълномощеният представител за ЕМС (електромагнитна съвместимост) и техническа безопасност на продукта е Sony Deutschland GmbH, Hedelfinger Strasse 61, 70327 Stuttgart, Germany. За въпроси, свързани със сервиза и гаранцията, моля обърнете се към адресите в съответните сервизни или гаранционни документи.

Допълнителна информация за този продукт и отговори на често задавани въпроси можете да намерите на нашия уебсайт за клиентска поддръжка.

<http://www.sony.bg>