

SONY®

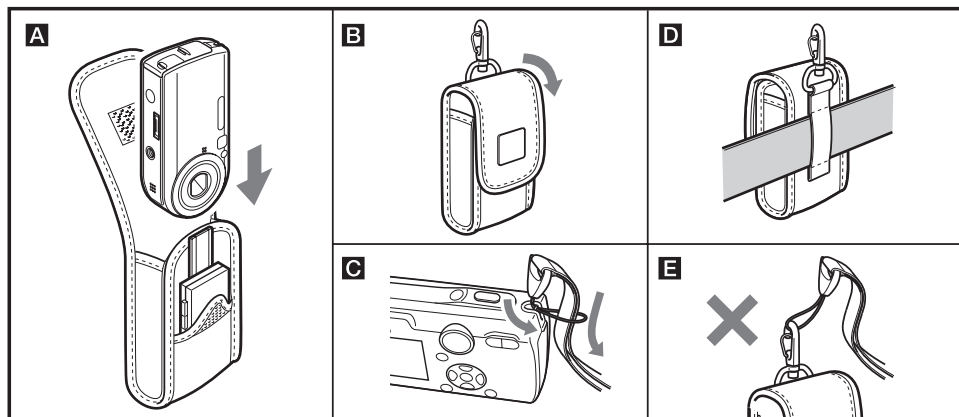
Soft carrying case

Ochranné pouzdro

Návod k použití

CZ

LCS-PHC



Česky

LCS-PHC je ochranné pouzdro, které je určeno pro digitální fotoaparáty Sony.

Použití

- Digitální fotoaparát vložte do ochranného pouzdra, jak je uvedeno na obrázku. **A**
- Náhradní akumulátor a paměťovou kartu "Memory Stick" můžete uložit v přední kapsičce pouzdra. Při ukládání do pouzdra vložte akumulátor do obalu na akumulátor.
- Po vložení digitálního fotoaparátu, uzavřete pevně sponu a upevňovací přezku. **B**
- Připevněte smyčku na konci pásku (součást dodávky) přímo k digitálnímu fotoaparátu. **C**
- Délka pásku je nastavitelná.
- Toto pouzdro můžete používat rovněž jako pouzdro na opasek. **D** (Při tomto způsobu použití připevněte pouzdro k Vašemu opasku.)
- Háček na pouzdro můžete připevnit k batohu nebo jiné brašně.
- Smyčku na konci pásku nepřipevňujte k háčku na pouzdro. Mohlo by dojít k uvolnění smyčky a následnému pádu pouzdra na zem. **E**

Poznámky

- Před použitím tohoto pouzdra, si prosím pozorně přečtete návod k použití pouzdra.
- Vypněte napájení digitálního fotoaparátu a poté se zkontrolujte, že se objektiv vrátil do výchozí pozice, jej uložte do pouzdra.
- Nenechávejte toto pouzdro vystavené přímému slunečnímu záření v zaparkovaném automobilu nebo v blízkosti topného tělesa. V jiném případě může dojít k vyblednutí barev pouzdra nebo poškození uloženého digitálního fotoaparátu.
- Pro čištění pouzdra nepoužívejte rozpouštědla jako jsou ředidla, benzin nebo líh. V jiném případě může dojít k poškození pouzdra.
- Pokud je spona na pouzdro připojena k brašně apod., zkontrolujte, zda je na tomto místě brašna dostatečně silná. Pouzdro připevněte na takovém místě, kde nebude vystaveno silným nárazům.

<http://www.sony.net/>
Sony Corporation

Printed in Czech Republic (EU)