

FM/AM rádió

Kezelési útmutató

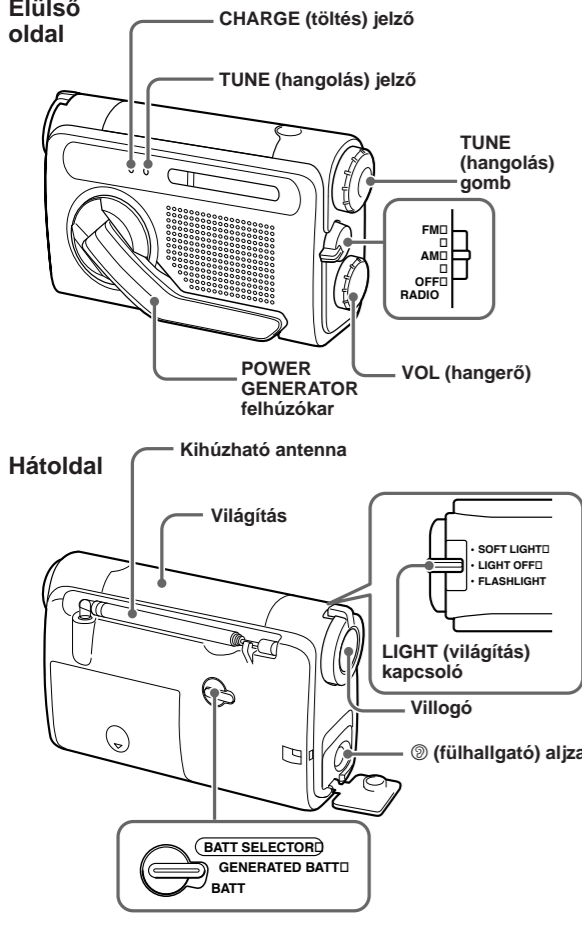
HU

ICF-B01

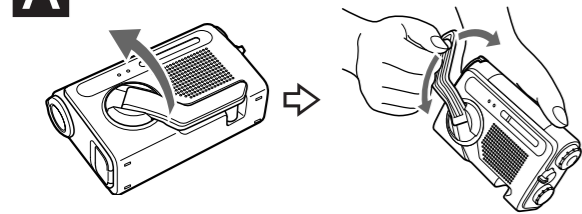
© 2006 Sony Corporation Printed in Czech Republic (EU)

http://www.sony.net/

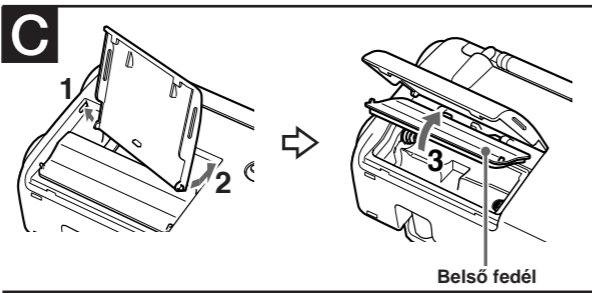
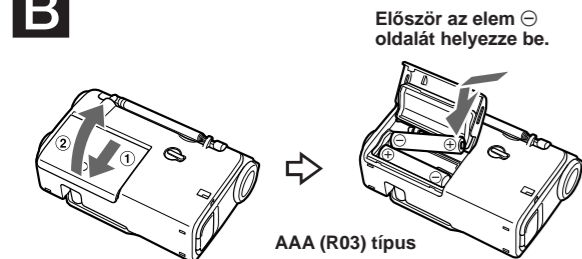
Elülső oldal



A



B



Jellemzők

- Önfeltöltő rádió vészhelyzetekre.
- Bármikor használhatja a rádiót, mert a beépített felhúzókar forgatásával feltöltheti a beépített akkumulátort. – Önfeltöltő funkció.
- Használhat AAA (R03) típusú (külön megvásárolható) elemeket.
- Kétféle LED fény (szórt vagy irányított fény).
- Fröccsenő víz elleni védelem, így esős időben is használható.

* **Ne merítse vízbe a készüléket**

A készülék a fröccsenő víz ellen védett, azonban ne merítse vízbe, vagy ne kerüljön folyamatos kapcsolatba vízzel.

Az elemek behelyezése előtt törölje le a készülékről a vizet.

Energiaellátás

A készülék használata a beépített akkumulátorral (lásd az A ábrát)

Feltöltheti a beépített akkumulátort a rádióhallgatáshoz.

- 1 Húzza ki a **POWER GENERATOR** felhúzókart.
- 2 A készülék feltöltéséhez forgassa körbe a kart, bármely irányba. Először lassan forgassa a kart, majd kissé gyorsítsa fel. Ezután forgassa folyamatosan a kart olyan sebességgel, hogy a **CHARGE** (töltésjelző) zölden világítson. Feltöltéskor a **BATT SELECTOR** (áramforrás választó) kapcsoló állásától függetlenül a beépített akkumulátor töltődik fel.

Megjegyzések

- A töltés közben tolja be a kihúzható antennát. Ha az antennát kihúzva hagyja, azzal megítheti a környezetben lévő tárgyakat, amely veszélyes.
- Ha rádióhallgatás közben forgatja a **POWER GENERATOR** felhúzókart, elképzelhető, hogy a vétel zajos lesz. Ilyen esetben kapcsolja ki a rádiót és úgy töltse fel az akkumulátort.

Feltöltés

A felhúzókar forgatásakor megkezdődik az áramtermelés, amely feltölti a beépített akkumulátort. Az áramtermelés teljesítménye a forgatás sebességétől függ.

Először lassan forgassa a kart, majd fokozatosan gyorsuljon a **CHARGE** (töltés) jelző megjelenéséig. 1 percig forgassa a kart olyan sebességgel, hogy a **CHARGE** (töltés) jelző zölden világítson. Ezután akár 60 percig* hallgathatja a rádiót. Általában ezzel a módszerrel töltse fel a rádiót. Az akkumulátor akkor is feltöltődik, ha a kart olyan sebességgel forgatja, amikor a **CHARGE** (töltés) jelző nem világít, így ekkor is hallgathatja a rádiót. **A CHARGE (töltés) jelző nem a töltési teljesítmény kijelzésére szolgál.**

* AM rádióvétél esetén. FM rádióvétél esetén akár 40 perc rádióhallgatás lehetséges. A hallgatási idő a készülék működési állapotától függően változhat.

Amikor az akkumulátor kimerül

A hangerő alacsonyabb lesz, és a hang torzul. Ilyen esetben a **POWER GENERATOR** felhúzókar forgatásával töltse fel az akkumulátort.

Megjegyzések

- Ha hosszú ideig nem használta az akkumulátort, vagy sokáig bekapcsolva hagyta a készüléket, akkor az első használatkor az akkumulátor használati ideje rövidebb lehet a feltöltés után. Ilyen esetben töltse fel azt (több, mint 1 percen át), majd néhányszor merítse le. Az akkumulátor hosszabb használhatósági ideje vissza fog térni.
- Ha az akkumulátor használati ideje az eredeti felére csökken, keresse fel a legközelebbi Sony szervizt.

Elemek behelyezése (lásd a B ábrát)

Helyezzen be kettő AAA (R03) típusú (külön megvásárolható) elemet.

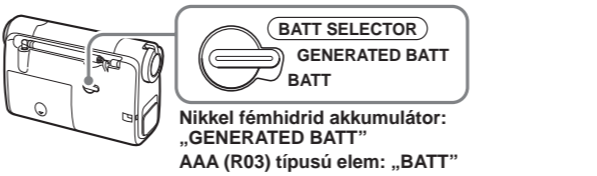
- 1 Az ábrán látható módon nyissa ki a fedelet.
- 2 Helyezzen be két AAA (R03) típusú elemet, a megfelelő polaritással.
- 3 Zárja be az elemtartó fedelét.

Mikor kell kicserélni az elemeket?

Amikor az elemek lemerülnek, a hangerő lecsökken és a hang torzul. Cserélje ki mindkét elemet.

Az áramforrás kiválasztása

Állítsa a **BATT SELECTOR** (áramforrás választó) kapcsolót a használni kívánt áramforrásra.



Az elemek ellenőrzése

Évente egyszer ellenőrizze az akkumulátort és az elemeket.

Akkumulátor:

A **POWER GENERATOR** felhúzókar forgatásával töltse fel az akkumulátort, majd ellenőrizze, hogy tud-e rádiót hallgatni.

Elemek:

Kapcsolja be a rádiót, és ellenőrizze, hogy a hangerő nem alacsony-e és a hang nem torz-e.

Az akkumulátor használati ideje	(perc körülbelül)		
Alkalmazott funkció	FM	AM	
Beépített akkumulátor	40*2	60*2	15
1 perces töltés esetén*1			

*1 A **POWER GENERATOR** felhúzókar forgatásakor olyan sebességgel forgassa a kart, hogy a **CHARGE** (töltés) jelző zölden világítson (kb. 120 fordulat percenként).

*2 kb. 1 mW kimenő teljesítmény esetén.

Az elem használati ideje	(perc körülbelül)		
Alkalmazott funkció	FM	AM	
Sony AAA (LR03) típusú alkáli elem	40 (JEITA*3)	50 (JEITA*3)	30

*3 A mérés a JEITA (Japan Electronics and Information Technology Industries Association) szabványnak megfelelően történt. A használati körülményektől függően az elem használati ideje eltérő lehet.

Ha levált az elemtartó fedele (lásd a C ábrát)

- 1 Illessze az elemtartó fedél bal oldali körmét az elemtartó bal oldalán lévő furatba.
- 2 Tolja a fedél jobb oldalát az elemtartó jobb oldalán lévő furatba.
- 3 Pattintsa a belső fedelet az elemtartó fedélbe. A belső fedél szorosan illeszkedik a készülékbe. A belső fedél kinyitásához fordítsa meg a készüléket, és hagyja kiesni azt.

A rádió használata

A rádiót hallgathatja a hangszugárzó használatával, vagy külön megvásárolható fülhallgatóval.

- 1 Válassza ki az áramforrást a **BATT SELECTOR** kapcsolóval.
- 2 Kapcsolja be a rádiót, és a főkapcsolóval válassza ki az **FM** vagy **AM** hullámsávot.
- 3 A **TUNE** (hangolás) gomb használatával hangoljon be egy állomást. Az állomás behangolásakor a **TUNE** jelző pirosan világít.
- 4 A **VOL** alkalmazásával állítsa be a hangerőt.

A rádió kikapcsolása

Állítsa a főkapcsolót **OFF RADIO** helyzetbe.

A vételi minőség javítása

FM: Húzza ki a kihúzható antennát, és állítsa be a hosszt, a szöget és az irányt a legjobb vételnek megfelelőre.

Megjegyzés
Az antenna irányát az aljánál megfogva állítsa be. Ha túlzott erővel mozgatja az antennát, az károsodhat.

AM: A legjobb vétel eléréséhez forgassa a készüléket a függőleges tengelye körül. A ferritantenna a készülékbe van építve.

Külön megvásárolható fülhallgató alkalmazása

Csatlakoztassa a (külön megvásárolható) fülhallgatót a (fülhallgató) aljzathoz.

Ha a fülhallgatót csatlakoztatja, a hangszugárzóból nem hallható hang.



Megjegyzések

- Ha a (fülhallgató) aljzathoz nem csatlakoztat fülhallgatót, zárja be a fülhallgató aljzat fedelét. Ha nem zárja be a fedelet, a készülék nem lesz védett a fröccsenő víz ellen.
- Fülhallgató használata esetén legyen óvatos, és ne tegye ki a készüléket víz hatásának.

Hasznos funkciók

A LED fényforrás alkalmazása

Válasszon a **SOFT LIGHT** (szórt fény) vagy a **FLASHLIGHT** (irányított fény) üzemmódok közül a **LIGHT** kapcsolóval.

SOFT LIGHT: A készülék tetején lévő fényforrás bekapcsolása.
FLASHLIGHT: A készülék oldalán lévő fényforrás bekapcsolása.

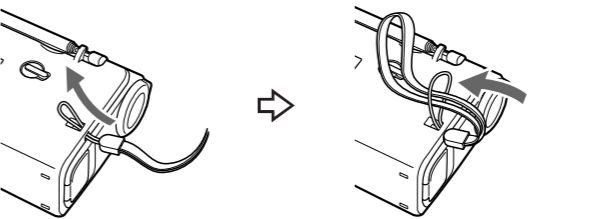
A fényforrások kikapcsolásához állítsa a **LIGHT** kapcsolót „**LIGHT OFF**” állásba.

A csuklósíj felszerelése

A mellékelt csuklósíj hasznos a készülék hordozásakor.

A csuklósíj felszerelése

Szerelje a mellékelt csuklósíjat a készülék oldalán lévő furatba.




Övintézkedések

- Ne ejtse el, és ne ütögesse az eszközt, mert meghibásodhat.
- Ne hagyja a készüléket hőforrás közelében, illetve olyan helyen, ahol a készülék közvetlen napfénynek, túlzott pornak vagy ütődésnek van kitéve.
- Ha bármilyen folyadék vagy tárgy kerül a készülék belsejébe, vegye ki az elemeket, és forduljon szakemberhez.
- Ne nyissa ki a készülékházat, csak ha már el szeretné távolítani a készüléket.
- Ha a burkolat beszennyeződik, tisztítsa meg egy enyhé tisztítószeres oldattal megnedvesített puha ronggyal. Soha ne használjon súrolószert vagy oldószert, mert azok kiharthatják a burkolatot.
- Ne hagyjon mágneses bankkártyát, vonatjegyet, vagy más mágneses rendszerű kártyát a hangszóró közelében. A kártyán tárolt információk elveszhetnek a hangszóró mágneses hatásának következtében.
- A készüléket közepes hangerőn hallgassa, hogy ne károsodjon a hallása.
- A külön megvásárolható fülhallgató használata esetén puha ruhával törölje tisztára a fejhallgató csatlakozóját, így mindig tisztán halhatja a rádiót.

A fröccsenő víz elleni védelem

- Annak ellenére, hogy a készülék fröccsenő víz ellen védett, az alábbi helyzetekben legyen óvatos.
- Ne fröccsenjen nagyobb mennyiségű víz a készülékre.
 - Ne merítse vízbe a készüléket.
 - Ha nem használja a fülhallgatót, illessze a gumi fedelet az aljzatba.
 - Ha a készülékre sós víz fröccsen, törölje le előbb nedves, majd száraz, puha ruhával. Ne mossa le a készüléket folyó víz alatt, és ne használjon szappant, vagy egyéb oldószert, valamint ne szárítsa elektromos hajszárítóval.
 - Ha a hangszugárzóba víz kerül, fordítsa a készüléket fejfelé, hogy a víz kifolyhasson a hangszugárzóból.
 - Az elemtartó kinyitása előtt ellenőrizze, hogy a készülék külső burkolata tiszta és száraz legyen.

Feleslegessé vált elektromos és elektronikus készülékek hulladékként való eltávolítása (Használható az Európai Unió és egyéb európai országok szelektív hulladékgyűjtési rendszereiben)

 Ez a szimbólum a készüléken vagy a csomagolásán azt jelzi, hogy a terméket ne kezelje háztartási hulladékként. Kérjük, hogy az elektromos és elektronikai hulladék gyűjtésére kijelölt gyűjtőhelyen adja le. A feleslegessé vált termékének helyes kezelésével segít megelőzni a környezet és az emberi egészség károsodását, mely bekövetkezhetne, ha nem követi a hulladékkezelés helyes módját. Az anyagok újrahasznosítása segít a természeti erőforrások megőrzésében. A termék újrahasznosítása érdekében további információért forduljon a lakhelyén az illetékesekhez, a helyi hulladékgyűjtő szolgáltatóhoz vagy ahhoz az üzlethez, ahol a terméket megvásárolta.

A készülék eltávolítása

Újrahasznosítás céljából vegye ki az akkumulátort.

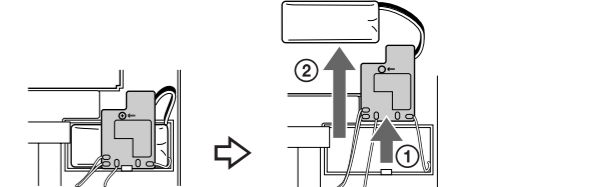
Ne nyissa ki a burkolatot, amíg nem kívánja eltávolítani a készüléket.

- 1 Szerelje le a LED világítás (SOFT LIGHT) fedelét. Vegye ki az antenna rögzítésénél lévő 2 csavart a készülék hátuljából.
- 2 Vegye le a burkolat bal és jobb oldalát. A jobboldali burkolat eltávolításakor óvatosan emelje meg azt, távolítsa el a 3 kezelőszervet, majd vegye ki a **VOL** hangerőszabályzó csavarját.

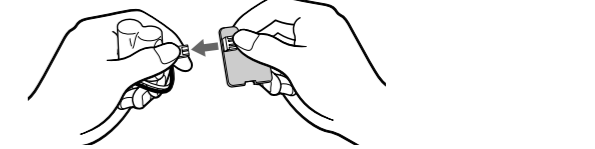
A baloldali burkolat eltávolításakor vegye ki a (fülhallgató) aljzatnál lévő csavart.

- 3 Vegye le a hátlapot. Vegye ki a készülék hátoldalán lévő 4 csavart, és az elemtartóban lévő 2 csavart. A kihúzható antennát rögzítő csavart nem kell kivennie.

- 4 Vegye ki az alaplapon lévő csavart. Az alaplapp kiszervelese után vegye ki az akkumulátort.



- 5 A csatlakozódugaszt megtartva húzza ki az akkumulátort az alaplappból.



Megjegyzések

- Húzza ki az akkumulátort az alaplappból. Ennek elmulasztása az elektrolit szivárgását okozhatja, amely veszélyes lehet. Az akkumulátor kivételekor legyen óvatos, és ne érintse meg egyéb alkatrészek belsejét.
- Ellenőrizze, hogy az akkumulátort teljesen lemerítette, majd vegye ki az akkumulátort.

Ha a készülékkel kapcsolatban bármilyen kérdése vagy problémája merül fel, lépjen kapcsolatba a legközelebbi Sony márkakereskedéssel.

Minőségtanúsítás

A forgalomba hozó tanúsítja, hogy az ICF-B01 típusú készülék a 2/1984. (III. 10.) számú BkM-IpM együttes rendeletben előírtak szerint megfelel a következő műszaki jellemzőknek.

Frekvenciatartomány

FM: 87,5–108 MHz
AM: 530–1710 kHz

Hangszóró

kb. 3,6 cm átmérő, 8 Ω

Kimenet

(f) aljzat (ø 3,5 mm, minijack)

Kimenőteljesítmény

60 mW (a beépített akkumulátor alkalmazása esetén)
90 mW (AAA (R03) típusú külön megvásárolható elemek alkalmazása esetén)

Energiaellátási követelmények

Beépített nikkel fémhidrid (2,4 V, 700 mAh, Ni-MH) akkumulátor, vagy 3 V egyenáram, két AAA (R03) típusú elem

Méretek

kb. 130 × 77 × 52 mm (szé × ma × mé)

Tömeg

kb. 285 g
kb. 297 g (elemekkel)

Mellékelt tartozékok

Csuklósíj (1 db)

A kivitel és a műszaki adatok előzetes bejelentés nélkül megváltozhatnak.